

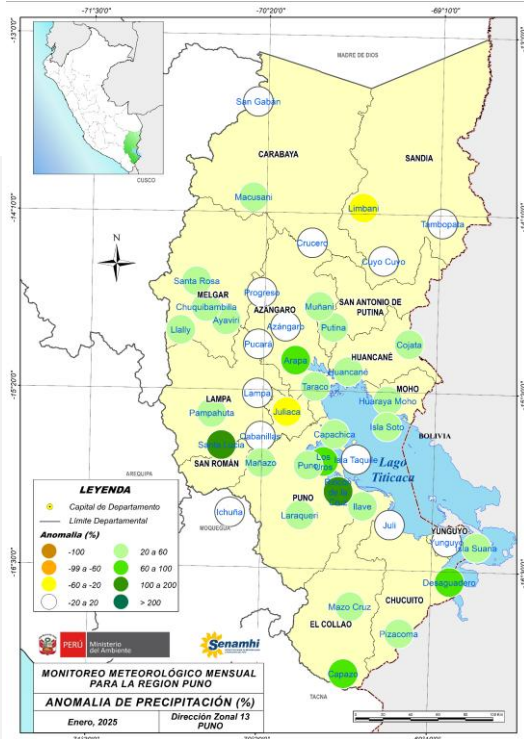
# BOLETÍN SUR-ANDINO PUNO N° 50 – FEBRERO 2025

## PRONÓSTICO TRIMESTRAL DE PRECIPITACIONES PARA EL DEPARTAMENTO DE PUNO

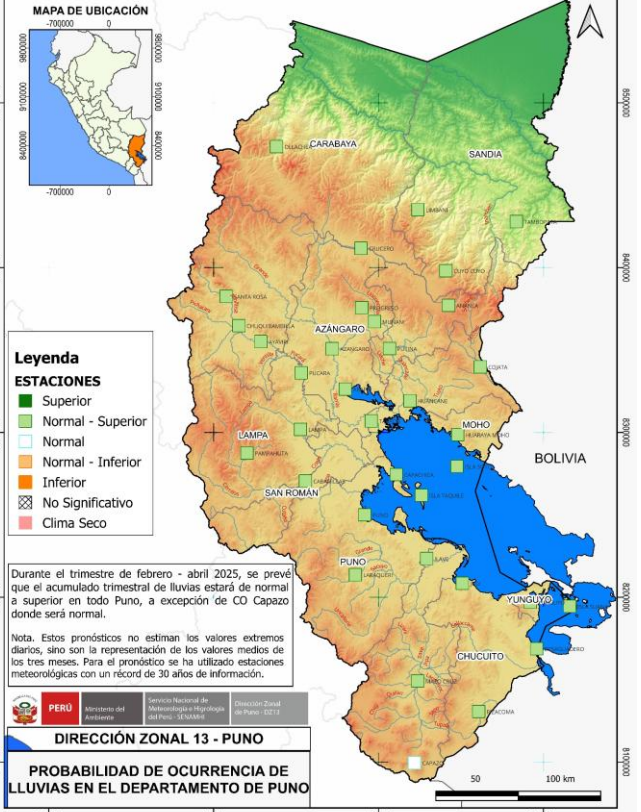
En Puno para el trimestre febrero, marzo y abril 2025, se espera que el acumulado trimestral de lluvias estarán de normal a superior a su normal Climática (probabilidad promedio entre 38% a 45%). Los escenarios probabilísticos mensuales indican: En febrero los acumulados del mes superarán su normal; en marzo también superarán, sólo en Ollachea, Crucero, Cuyo Cuyo, Arapa, Isla Taquile, Laraqueri y Mazocruz estarán ligeramente por debajo; en abril también superarán, sólo estarán ligeramente por debajo en Santa Rosa, Crucero, Muñani, Putina, Paratía, Laraqueri, Pizacoma y Capazo; y en mayo superarán ligeramente en todo Puno

### MONITOREO DE LLUVIAS DE ENERO 2025

Este mes las lluvias fueron superiores, en gran parte del altiplano. Las localidades que fueron deficientes fueron en Limbani 148.4mm (-37.6%) y Juliaca 93.6mm (-25.9%), el acumulado más alto se dio en la selva de San Gabán 1017.4mm. En el altiplano las anomalías más altas se dieron en Santa Lucía 250.3mm (120.3%) y Ácora 293.5mm con anomalía de 146.6%. Los acumulados más altos se dieron en Isla Soto 265.2mm con anomalía de 28.3%, Desaguadero 294.4mm (62.7%). Durante este mes climáticamente se dan los acumulados más altos del año, de la misma manera que ocurrieron.



### PROBABILIDAD DE OCURRENCIA DE LLUVIAS (%) PARA EL TRIMESTRE FEBRERO - ABRIL 2025



### ESCENARIO ESTACIONAL DE PRECIPITACIONES EN EL TRIMESTRE DE FEBRERO, MARZO Y ABRIL-25

Para el trimestre de febrero a abril-25, se esperan que el acumulado trimestral de lluvias estarán de normal a superior su climática, con una probabilidad entre 38% a 41% en promedio.

ESTACIÓN	BAJO (%)	NORMAL (%)	ALTO (%)	ESCENARIO	Acumulado de pp FEB - MAR - ABR 25
PUNO	18.6	38.7	42.7	Normal - Superior	312.0 mm
AZANGARO	19.3	38.2	42.5	Normal - Superior	220.8 mm
ARAPA	18.2	40.0	41.8	Normal - Superior	257.9 mm
CAPACHICA	20.6	38.5	40.9	Normal - Superior	343.8 mm
TARACO	20.5	38.0	41.5	Normal - Superior	230.9 mm
ISLA SOTO	18.5	39.3	42.2	Normal - Superior	397.6 mm
ISLA TAQUILE	20.3	37.4	42.3	Normal - Superior	446.6 mm
ISLA SUANA	18.5	39.7	41.8	Normal - Superior	351.4 mm
Llave	19.5	38.9	41.6	Normal - Superior	288.0 mm
JULI	18.6	38.6	42.8	Normal - Superior	389.6 mm
DESAGUADERO	19.5	38.4	42.1	Normal - Superior	303.1 mm
PUTINA	18.4	38.8	42.8	Normal - Superior	247.1 mm
CAPAZO	30.5	46.7	22.8	Normal	224.9 mm
OLLACHEA	19.3	38.7	42.0	Normal - Superior	425.2 mm
PAMPAHUTA	19.0	37.9	43.1	Normal - Superior	367.9 mm
CHUQUIBAMBILLA	18.6	38.6	41.8	Normal - Superior	311.1 mm
AYAVIRI	19.5	38.2	42.3	Normal - Superior	265.9 mm
ICHUÑA	30.8	45.0	24.3	Normal	249.6 mm

ESTACIÓN	BAJO (%)	NORMAL (%)	ALTO (%)	ESCENARIO	Acumulado de pp FEB - MAR - ABR 25
PROGRESO	18.9	40.0	41.1	Normal - Superior	251.0 mm
LAMPA	17.6	40.3	42.1	Normal - Superior	296.1 mm
CABANILLAS	18.3	40.0	41.7	Normal - Superior	293.2 mm
MUÑANI	18.3	39.8	41.9	Normal - Superior	230.6 mm
HUANCANÉ	16.9	40.6	42.5	Normal - Superior	245.2 mm
HUARAYA MOHO	19.6	38.3	42.1	Normal - Superior	299.2 mm
TAMBOPATA	20.0	37.6	42.4	Normal - Superior	432.9 mm
PUCARA	19.6	39.6	40.8	Normal - Superior	291.6 mm
SANTA ROSA	17.3	39.5	43.2	Normal - Superior	299.9 mm
LIMBANI	19.0	38.4	42.6	Normal - Superior	474.3 mm
ANANEA	19.2	39.6	41.2	Normal - Superior	235.3 mm
COJATA	19.4	39.6	41.0	Normal - Superior	256.4 mm
MAZO CRUZ	19.7	39.2	41.1	Normal - Superior	214.5 mm
PIZACOMA	19.0	38.0	43.0	Normal - Superior	238.6 mm
TARHUACO - YUNGUVO	20.6	38.8	42.6	Normal - Superior	306.3 mm
LARAQUERI	18.6	39.5	40.5	Normal - Superior	319.8 mm
CRUCERO	19.1	38.4	42.5	Normal - Superior	247.1 mm
CUYO CUYO	20.0	38.2	41.8	Normal - Superior	268.8 mm

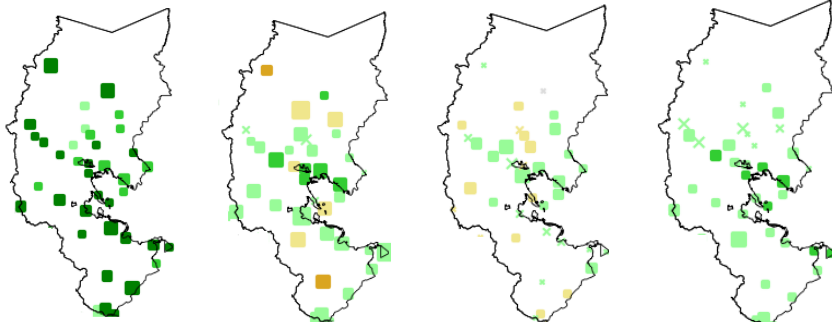
### ESCENARIO PROBABILÍSTICO MENSUAL DE PRECIPITACIONES

#### FEBRERO 2025

#### MARZO 2025

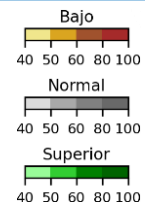
#### ABRIL 2025

#### MAYO 2025



La intensidad del color representa el grado de probabilidad, el color marrón (bajo), gris (normal) y verde (superior), y el tamaño de cada punto representa la habilidad o confiabilidad del pronóstico.

Nota: Se debe tener en cuenta que los escenarios se deben tomar como referenciales, ya que dependen de la variación de la temperatura superficial del mar.



#### CONFIABILIDAD

<40%	>40%	ROC/2AFC
X	■	≥80
x	■	≥70 ; <80
x	■	≥60 ; <70
x	■	≥50 ; <60
.	■	<50

Los escenarios mensuales de lluvias indican: En febrero se esperan que los acumulados sean superiores en todo Puno; en marzo superarán en gran parte de Puno, pero en Ollachea, Crucero, Cuyo Cuyo, Arapa, Isla Taquile, Laraqueri y Mazocruz serán ligeramente inferiores; en abril también superarán, sin embargo estarán por debajo en Santa Rosa, Crucero, Muñani, Putina, Paratía, Laraqueri, Pizacoma y Capazo; en mayo superarán ligeramente su normal en todo Puno.