

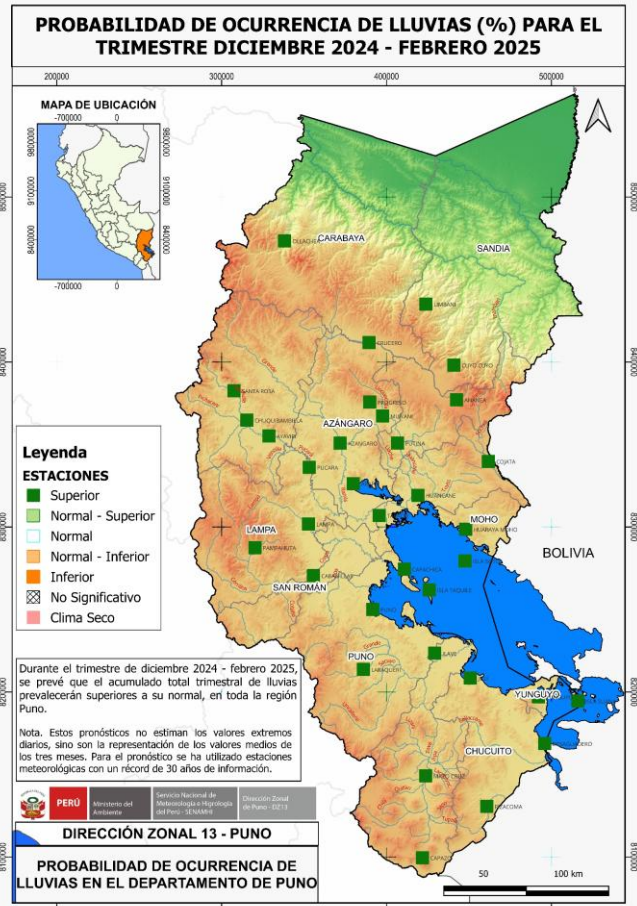
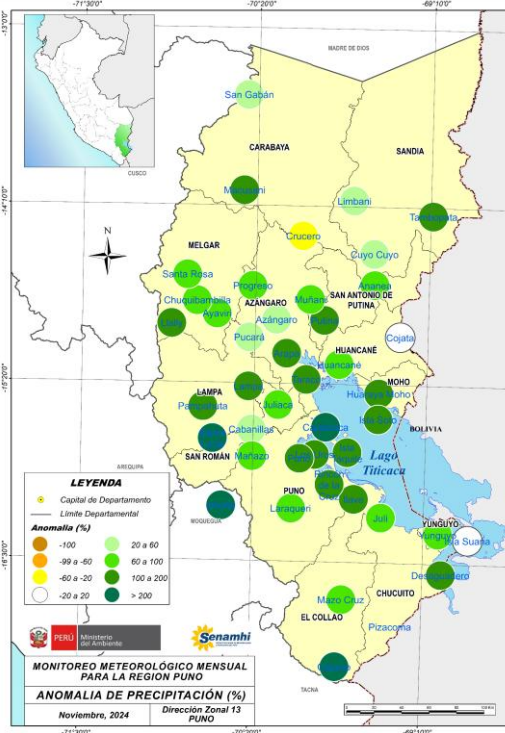
BOLETÍN SUR-ANDINO PUNO N° 48 – DICIEMBRE 2024

PRONÓSTICO TRIMESTRAL DE PRECIPITACIONES PARA EL DEPARTAMENTO DE PUNO

En Puno para el trimestre diciembre 2024, enero 2025 y febrero 2025, se espera que el acumulado trimestral de lluvias estarán superando de su normal Climática (probabilidad promedio a 45%). Los escenarios probabilísticos mensuales indican: En diciembre-24 los acumulados del mes superarán su normal excepto en Ollachea, Crucero, Cuyo Cuyo, Muñani, Putina, Cojata, Arapa, Taraco, Capachica, Isla Taquile, Desaguadero, Pizacoma y Capazo; en enero-25 se esperan acumulados superiores en todo Puno; en febrero-25 también superarán en todo Puno y en marzo-25 superarán, sólo en Crucero, Cuyo Cuyo, Ananea, Arapa, Isla Taquile y Pizacoma serán ligeramente deficientes.

MONITOREO DE LLUVIAS DE NOVIEMBRE 2024

Este mes las lluvias fueron superiores, en selva, valles interandinos y el altiplano. La única localidad que fue deficiente fue en Crucero con 22.5% menos de su normal (acumulado 49.6mm), en la selva de San Gabán acumuló 744.5mm superando 44.8% de su normal. En el altiplano Macusani acumuló 177.0mm con anomalía de 186.9%, Capachica 171.4mm (257.8%), Santa Lucía 134.8mm (260.4%), Pizacoma 119.7mm (364.0%) son los acumulados más relevantes. En Cojata acumulando 69.6mm y en Isla Suana con 63.2mm fueron los que se comportaron dentro de su normal



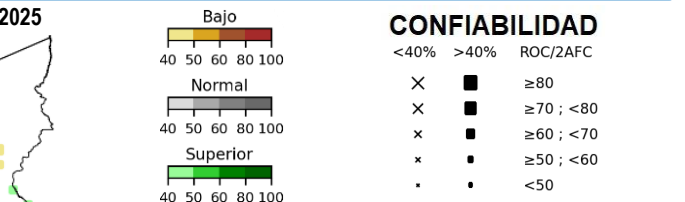
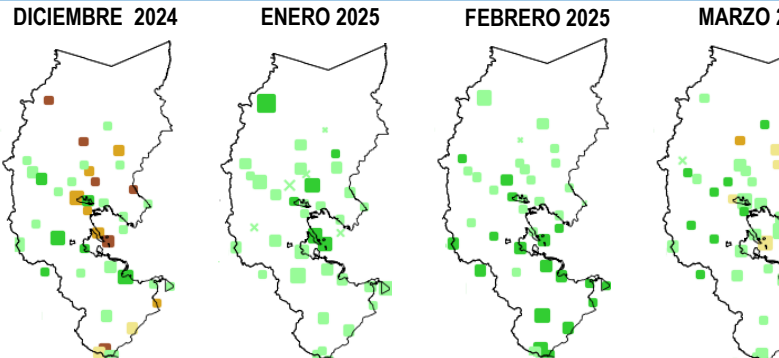
ESTACIÓN	BAJO (%)	NORMAL (%)	ALTO (%)	ESCENARIO	Acumulado de pp DIC 24-ENE-FEB 25
ARAPA	23	32	45	Superior	337.3 mm
HUANCANE	23	32	45	Superior	349.1 mm
HUARAYA MOHO	24	32	44	Superior	463.6 mm
PUCARA	24	31	45	Superior	387.7 mm
TARACO	24	31	45	Superior	314.7 mm
ISLA TAQUILE	21	33	46	Superior	534.0 mm
COJATA	24	31	45	Superior	336.2 mm
ISLA SUANA	23	32	45	Superior	491.3 mm
MAZO CRUZ	24	33	43	Superior	336.8 mm
ILAVE	18	36	46	Superior	396.8 mm
PIZACOMA	21	34	45	Superior	376.9 mm
TAHUACO - YUNGUYO	24	31	45	Superior	418.0 mm
LARAQUERI	24	32	44	Superior	447.0 mm
DESAGUADERO	24	32	44	Superior	427.2 mm
JULI	24	32	44	Superior	521.4 mm
CAPAZO	23	30	47	Superior	339.8 mm
ICHUÑA	22	30	48	Superior	346.4 mm

ESCENARIO ESTACIONAL DE PRECIPITACIONES EN EL TRIMESTRE DE DICIEMBRE-24, ENERO-25 Y FEBRERO-25

Para el trimestre de diciembre-24 a febrero-25, se esperan que el acumulado trimestral de lluvias estarán superando su normal climática, con una probabilidad de 45% en promedio.

ESTACIÓN	BAJO (%)	NORMAL (%)	ALTO (%)	ESCENARIO	Acumulado de pp DIC 24-ENE-FEB 25
CAPACHICA	24	31	45	Superior	438.4 mm
ISLA SOTO	22	33	45	Superior	539.9 mm
LAMPA	22	33	45	Superior	405.0 mm
PUNO	22	33	45	Superior	391.2 mm
OLLACHEA	24	32	44	Superior	536.2 mm
CHUQUIBAMBILLA	23	33	44	Superior	416.2 mm
AYAVIRI	24	31	45	Superior	357.8 mm
PROGRESO	23	32	45	Superior	336.3 mm
AZANGARO	24	30	46	Superior	297.8 mm
MUÑANI	23	32	45	Superior	328.1 mm
SANTA ROSA	23	33	44	Superior	426.4 mm
LIMBANI	22	33	45	Superior	684.0 mm
ANANEA	21	34	45	Superior	314.2 mm
CRUCERO	23	32	45	Superior	337.5 mm
PUTINA	22	33	45	Superior	329.5 mm
CUYO CUYO	22	33	45	Superior	348.8 mm
PAMPAHUTA	20	33	47	Superior	476.9 mm
CABANILLAS	21	35	44	Superior	393.9 mm

ESCENARIO PROBABILÍSTICO MENSUAL DE PRECIPITACIONES



La intensidad del color representa el grado de probabilidad, el color marrón (bajo), gris (normal) y verde (superior), y el tamaño de cada punto representa la habilidad o confiabilidad del pronóstico.
 Nota : Se debe tener en cuenta que los escenarios se deben tomar como referenciales, ya que dependen de la variación de la temperatura superficial del mar.

Los escenarios mensuales de lluvias indican: En diciembre se esperan que los acumulados sean superiores a excepción de Ollachea, Crucero, Cuyo Cuyo, Muñani, Putina, Cojata, Arapa, Taraco, Capachica, Isla Taquile, Desaguadero, Pizacoma y Capazo; en enero-25 superarán en todo Puno; en febrero-25 también superarán; en marzo-25 superarán su normal, sólo en Crucero, Cuyo Cuyo, Ananea, Arapa, Isla Taquile y Pizacoma serán ligeramente deficientes.