

# Boletín Regional de Puno

Nº 04

ABRIL  
2026



Servicio Nacional de Meteorología e Hidrología del Perú - SENAMHI  
Dirección de Meteorología y Evaluación Ambiental Atmosférica - DMA  
Dirección Zonal 13 – Puno

## **DIRECTORIO**

Presidente Ejecutivo: Dr. Edgar Anddy Sánchez De La Cruz  
Director Zonal 13 : Ing. Sixto Flores Sancho

## **EQUIPO TÉCNICO**

Meteorología : Lombardi Otto Roque Marmanilla  
Edición Gráfica : Omar Wilbert Zapata Vega

# Boletín Regional Mensual

## ABRIL 2026

### Presentación

El Servicio Nacional de Meteorología e Hidrología del Perú – SENAMHI, a través de la Dirección Zonal 13 - Puno, presenta el **Boletín Regional Mensual** donde se proporciona información de las condiciones meteorológicas ocurridas durante el mes de **abril del 2026**; así como las perspectivas climáticas para el trimestre **mayo, junio y julio 2026**, con el objetivo de brindar información y apoyo en la planificación, gestión de riesgo y desarrollo de las diferentes actividades socio-económicas a nivel local y regional.

#### TOMAR EN CUENTA:

**TIEMPO:** Estado que adopta la atmósfera en un determinado lugar y plazo de tiempo.



**CLIMA:** Conjunto de las condiciones atmosféricas que caracterizan a una región durante meses, años y décadas.



**VARIABLE METEOROLÓGICA:** Se le conoce como parámetro meteorológico.



#### TEMPERATURA MÁXIMA:

Es la mayor temperatura del aire registrada en un día, generalmente se da después del mediodía.



#### TEMPERATURA MÍNIMA:

Es la menor temperatura del aire registrada en un día, generalmente se da en horas de la madrugada



**PRECIPITACIÓN:** Cualquier forma de hidrometeoro que cae del cielo y llega a la superficie terrestre sea líquida o sólida.



#### CONTÁCTANOS:

SENAMHI PUNO : (051) 204179  
Central telefónica : (01) 614 -1414  
Atención al usuario : (01) 470-2867  
Climatología : (01) 614-1414 anexo 461  
Pronóstico : (01) 614-1407 (Atención las 24 horas)  
Web : <https://www.gob.pe/senamhi>

# Contenido

- Resumen.....05
- Condiciones Meteorológicas ..... 06
- Monitoreo de Precipitación..... 06
- Monitoreo de Temperaturas Máximas y Mínimas ..... 07
- Temperaturas Máximas..... 07
- Temperaturas Mínimas..... 08
- Condiciones Climáticas ..... 09
- Pronóstico Trimestral de Precipitación ..... 09
- Pronóstico Trimestral de Temperaturas Máximas..... 10
- Pronóstico Trimestral de Temperaturas Mínimas ..... 11
- Anexo A: Terminología Básica ..... 12
- Anexo B: Comportamiento de heladas..... 13
- Anexo C: Comportamiento de lluvias..... 14

## Resumen

Durante abril, las precipitaciones en la región Puno presentaron acumulados predominantemente superiores a sus valores normales. Sin embargo, en Muñani y Juliaca persistieron condiciones altamente deficitarias. La estación San Gabán registró el mayor acumulado mensual (912.6 mm), equivalente a más del 200% de su normal. En el altiplano, Ayaviri, Capachica y Santa Lucía destacaron por presentar excedentes pluviométricos más significativos, mientras que el resto de las estaciones registraron acumulados entre normales y superiores a lo normal.

Las temperaturas máximas en la región mostraron, en general, anomalías entre normales y positivas, reflejando días más cálidos de lo habitual en la mayor parte de la región. Sólo Pisacoma y Capazo registraron anomalías negativas. Las anomalías positivas más destacadas se presentaron en Pucará, Taraco, Isla Soto, Lampa y Cabanillas.

Las temperaturas mínimas en la región mostraron una tendencia predominantemente normal a superior a lo normal durante el mes. La mayor anomalía positiva se registró en San Gabán. En el altiplano, las anomalías negativas más relevantes se presentaron en Isla Soto, Los Uros, Desaguadero e Isla Suana, mientras que las anomalías positivas más altas, superiores a 2.0 °C, se observaron en Llalli, Pucará, Huancané, Taraco, Paratía (CO Pampahuta), Santa Lucía, Pisacoma y Capazo.

## CONDICIONES METEOROLÓGICAS

### Monitoreo de Precipitación

En la región Puno, durante el mes de abril, los mayores acumulados de precipitación se registraron en la zona de selva, destacando la estación San Gabán con 912.6mm, valor que superó ampliamente su normal climatológica. En los valles interandinos y en el altiplano predominaron acumulados entre normales y superiores a lo normal. El detalle de este comportamiento se presenta en el Cuadro N.º 01. Sin embargo, algunas estaciones mostraron condiciones deficitarias, como Muñani (-49.6 %) y Juliaca (-53.9 %), con acumulados significativamente por debajo de sus valores normales.

### Evaluación de algunas estaciones:

\* San Gabán: presenta una normal mensual de 452.3mm y acumuló 912.6mm, lo que representa una anomalía positiva de 101.8%. Esto equivale a un excedente de 460.3 mm respecto a su valor climatológico.

\* Muñani: con una normal de 40.1mm, acumuló 20.2mm, evidenciando una anomalía negativa de -49,6%, lo que representa un déficit de 19,9mm respecto a su valor esperado.

\* Capachica: con una normal de 47.1mm, registró 112.3mm, alcanzando una anomalía positiva de 138.4%, equivalente a un excedente de 65.2 mm.

En términos generales, estos resultados reflejan una marcada heterogeneidad espacial de las precipitaciones en la región, con excesos significativos en la selva y sectores del altiplano, y déficits importantes en algunas estaciones puntuales.

El comportamiento diario de las precipitaciones durante el mes se detalla en el Anexo C.

| Comportamiento de precipitación Mes: Abril-26 |                |             |                |                               |
|-----------------------------------------------|----------------|-------------|----------------|-------------------------------|
| ZONAS                                         | ESTACIONES     | normal (mm) | acumulado (mm) | Anomalía de precipitación (%) |
| Selva y valles interandinos                   | San Gabán      | 452.3       | 912.6          | 101.8                         |
|                                               | Tambopata      | 98.0        | 184.3          | 88.1                          |
|                                               | Limbani        | 74.0        | 79.5           | 7.4                           |
|                                               | Cuyo Cuyo      | 47.6        | 70.2           | 47.5                          |
| Zona norte del altiplano                      | Macusani       | 38.4        | 60.8           | 58.3                          |
|                                               | Crucero        | 36.8        | 44.7           | 21.5                          |
|                                               | Progreso       | 43.2        | 55.0           | 27.3                          |
|                                               | Muñani         | 40.1        | 20.2           | -49.6                         |
|                                               | Putina         | 43.6        | 37.4           | -14.2                         |
|                                               | Azángaro       | 33.1        | 42.7           | 29.0                          |
|                                               | Cojata         | 48.7        | 38.8           | -20.3                         |
|                                               | Santa Rosa     | 40.9        | 46.6           | 13.9                          |
|                                               | Chuquibambilla | 51.8        | 49.4           | -4.6                          |
|                                               | Llally         | 57.7        | 81.5           | 41.2                          |
| Zona central del altiplano                    | Ayaviri        | 40.1        | 87.2           | 117.5                         |
|                                               | Pucará         | 45.2        | 34.6           | -23.5                         |
|                                               | Arapa          | 42.4        | 44.4           | 4.7                           |
|                                               | Huanané        | 35.1        | 27.5           | -21.7                         |
|                                               | Moho           | 49.6        | 60.6           | 22.2                          |
|                                               | Taraco         | 33.8        | 55.0           | 62.7                          |
|                                               | Capachica      | 47.1        | 112.3          | 138.4                         |
|                                               | Isla Soto      | 65.7        | 107.1          | 63.0                          |
|                                               | Isla Taquile   | 66.8        | 103.7          | 55.2                          |
|                                               | Pampahuta      | 59.9        | 68.0           | 13.5                          |
|                                               | Lampa          | 48.2        | 34.1           | -29.3                         |
|                                               | Santa Lucía    | 25.3        | 50.9           | 101.2                         |
|                                               | Juliaca        | 39.5        | 18.2           | -53.9                         |
|                                               | Cabanillas     | 50.0        | 66.5           | 33.0                          |
| Zona sur del altiplano                        | Mañazo         | 45.6        | 28.5           | -37.5                         |
|                                               | Puno           | 50.8        | 50.3           | -1.0                          |
|                                               | Los Uros       | 33.9        | 51.5           | 51.9                          |
|                                               | Laraqueri      | 44.7        | 34.2           | -23.5                         |
|                                               | Ichuña         | 34.5        | 26.8           | -22.3                         |
|                                               | Ácora          | 34.2        | 48.5           | 41.8                          |
|                                               | Ilave          | 41.3        | 48.8           | 18.2                          |
|                                               | Juli           | 50.2        | 86.7           | 72.7                          |
|                                               | Yunguyo        | 41.0        | 40.6           | -1.0                          |
|                                               | Desaguadero    | 36.3        | 46.4           | 27.8                          |
|                                               | Isla Suana     | 44.1        | 39.6           | -10.2                         |
|                                               | Pizacoma       | 21.7        | 35.9           | 65.4                          |
|                                               | Mazocruz       | 24.8        | 26.0           | 4.8                           |
|                                               | Capazo         | 24.4        | 30.3           | 24.2                          |

Cuadro N° 01

## Monitoreo de las Temperaturas Máximas y Mínimas

### • Temperaturas Máximas

Durante el mes de abril, las temperaturas máximas en la región Puno presentaron, en general, un comportamiento superior a lo normal, con anomalías positivas en la mayoría de las estaciones. Las únicas excepciones fueron Pisacoma y Capazo, donde se registraron anomalías negativas. El detalle de este comportamiento se presenta en el Cuadro N° 02.

### Evaluación de algunas estaciones:

\* En la zona de selva, la estación San Gabán registró una temperatura máxima media mensual de 30.1°C, superando su valor normal de 29.3°C, lo que representa una anomalía positiva de 0.8°C. Asimismo, se registró una temperatura máxima absoluta de 33.5°C, ocurrida el día 04 del mes.

\* En el altiplano, la estación Azángaro presentó una temperatura máxima media mensual de 17.4°C, superior a su normal de 16.7°C, con una anomalía de 0.7°C. La temperatura máxima absoluta alcanzó los 19.2°C, registrada los días 14 y 18 del mes.

\* De igual forma, en la estación Lampa, la temperatura máxima media mensual fue de 18.2°C, por encima de su valor normal de 16.5°C, generando una anomalía positiva de 1.7°C. La temperatura máxima absoluta del mes fue de 20.0°C, registrada el día 26.

\* Por otro lado, la estación Pisacoma presentó una temperatura máxima media mensual de 16.3°C, inferior a su normal de 17.3°C, lo que representa una anomalía negativa de -1.0°C. Sin embargo, la temperatura máxima absoluta alcanzó los 20.6°C, registrada el día 17 del mes.

En términos generales, la región Puno experimentó días más cálidos tanto en la selva como en gran parte del altiplano. El comportamiento detallado de todas las estaciones se presenta en el Cuadro N° 02.

| Comportamiento de temperatura máxima. Mes: Abril-26 |                |             |               |                      |                                     |
|-----------------------------------------------------|----------------|-------------|---------------|----------------------|-------------------------------------|
| ZONAS                                               | ESTACIONES     | Normal (°C) | promedio (°C) | máxima absoluta (°C) | Anomalía de temperatura máxima (°C) |
| Selva y valles interandinos                         | San Gabán      | 29.3        | 30.1          | 33.5                 | 0.8                                 |
|                                                     | Tambopata      | 26.2        | 26.3          | 28.6                 | 0.1                                 |
|                                                     | Limbani        | 16.6        | 16.7          | 17.2                 | 0.2                                 |
|                                                     | Cuyo Cuyo      | 14.0        | 13.9          | 16.4                 | -0.1                                |
| Zona norte del altiplano                            | Macusani       | 11.7        | 11.8          | 13.4                 | 0.1                                 |
|                                                     | Crucero        | 14.7        | 14.9          | 15.9                 | 0.2                                 |
|                                                     | Progreso       | 16.4        | 16.1          | 18.8                 | -0.3                                |
|                                                     | Muñani         | 16.6        | 17.5          | 19.6                 | 0.9                                 |
|                                                     | Putina         | 17.2        | 17.5          | 20.4                 | 0.3                                 |
|                                                     | Azángaro       | 16.7        | 17.4          | 19.2                 | 0.7                                 |
|                                                     | Cojata         | 12.5        | 12.7          | 15.2                 | 0.2                                 |
|                                                     | Santa Rosa     | 15.7        | 16.2          | 18.0                 | 0.5                                 |
|                                                     | Chuquibambilla | 16.1        | 16.7          | 18.8                 | 0.6                                 |
|                                                     | Llally         | 16.0        | 15.7          | 19.6                 | -0.3                                |
| Zona central del altiplano                          | Ayaviri        | 16.8        | 16.8          | 18.6                 | 0.0                                 |
|                                                     | Pucará         | 16.8        | 17.9          | 20.4                 | 1.1                                 |
|                                                     | Arapa          | 16.7        | 17.4          | 19.6                 | 0.7                                 |
|                                                     | Huancané       | 15.4        | 16.1          | 19.6                 | 0.7                                 |
|                                                     | Moho           | 14.7        | 15.7          | 19.0                 | 1.0                                 |
|                                                     | Taraco         | 15.9        | 17.1          | 20.8                 | 1.2                                 |
|                                                     | Capachica      | 14.9        | 15.7          | 17.6                 | 0.8                                 |
|                                                     | Isla Soto      | 14.9        | 16.2          | 18.6                 | 1.3                                 |
|                                                     | Isla Taquile   | 15.7        | 15.4          | 17.6                 | -0.3                                |
|                                                     | Pampahuta      | 12.8        | 13.2          | 15.5                 | 0.4                                 |
|                                                     | Lampa          | 16.5        | 18.2          | 20.0                 | 1.7                                 |
|                                                     | Santa Lucía    | 16.0        | 16.5          | 19.0                 | 0.5                                 |
|                                                     | Juliacá        | 17.7        | 18.1          | 20.6                 | 0.4                                 |
| Zona sur del altiplano                              | Cabanillas     | 16.2        | 17.3          | 19.5                 | 1.1                                 |
|                                                     | Mañazo         | 16.2        | 16.7          | 19.0                 | 0.5                                 |
|                                                     | Puno           | 15.7        | 16.5          | 19.6                 | 0.8                                 |
|                                                     | Los Uros       | 15.6        | 16.2          | 18.6                 | 0.5                                 |
|                                                     | Laraqueri      | 16.4        | 16.4          | 18.4                 | -0.0                                |
|                                                     | Ichuña         | 20.1        | 19.7          | 22.8                 | -0.4                                |
|                                                     | Ácora          | 15.1        | 15.5          | 17.2                 | 0.4                                 |
|                                                     | Ilave          | 15.3        | 16.0          | 17.4                 | 0.7                                 |
|                                                     | Juli           | 14.3        | 15.2          | 17.2                 | 0.9                                 |
|                                                     | Yunguyo        | 15.1        | 14.9          | 17.0                 | -0.2                                |
| Zona sur del altiplano                              | Desaguadero    | 15.2        | 15.1          | 17.0                 | -0.1                                |
|                                                     | Isla Suana     | 15.2        | 15.8          | 17.2                 | 0.6                                 |
|                                                     | Pisacoma       | 17.3        | 16.3          | 20.6                 | -1.0                                |
|                                                     | Mazocruz       | 16.4        | 16.9          | 19.0                 | 0.5                                 |
|                                                     | Capazo         | 13.6        | 12.8          | 15.2                 | -0.8                                |

**Cuadro N° 02**

- **Temperaturas Mínimas**

En abril, las anomalías de temperaturas mínimas (nocturnas) en Puno, los promedios mensuales tuvieron un comportamiento mayormente de normal a sobre sus valores normales, las únicas excepciones fueron el Limbani, Isla Soto, Los Uros, Desaguadero e Isla Suana donde se registraron anomalías negativas. El detalle de este comportamiento presenta en el Cuadro N° 03.

### Evaluación de algunas estaciones:

\* En la zona de selva, la estación San Gabán registró una temperatura mínima media mensual de 19.3°C, superando su valor normal de 15.0°C, que representa una anomalía positiva de 4.3 °C. Asimismo, se registró una temperatura mínima absoluta de 17.0 °C, ocurrida el día 18 del mes.

\* En el altiplano, la estación Crucero presentó una temperatura mínima media mensual de 1.2°C, superior a su normal de -0.7°C, con una anomalía positiva de 1.9 °C. La temperatura mínima absoluta alcanzó los -2.8°C, registrada el día 27 del mes.

\* De igual forma, en la estación Isla Soto, la temperatura mínima media mensual fue de 3.5°C, por debajo de su valor normal de 6.0°C, generando una anomalía negativa de -2.5°C. La temperatura mínima absoluta del mes fue de 2.0 °C, registrada el día 26.

\* Por otro lado, la estación Santa Lucía presentó una temperatura mínima media mensual de 2.0°C, superior a su normal del mes de -1.3°C, lo que representa una anomalía positiva de 3.3°C. Sin embargo, la temperatura mínima absoluta alcanzó el valor de -2.4°C, registrada el día 17 del mes.

Al final del boletín, el ANEXO B indica el Comportamiento de temperaturas mínimas del mes de abril, observamos claramente que las temperaturas nocturnas mínimas tienen valores menores respecto al mes anterior, las heladas meteorológicas más intensas se dieron en localidades con mayor altitud Macusani, Crucero, Cojata, Santa Rosa, Chuquibambilla, Paratía (CO Pampahuta), Santa Lucía, Mazocruz, Capazo entre otros.

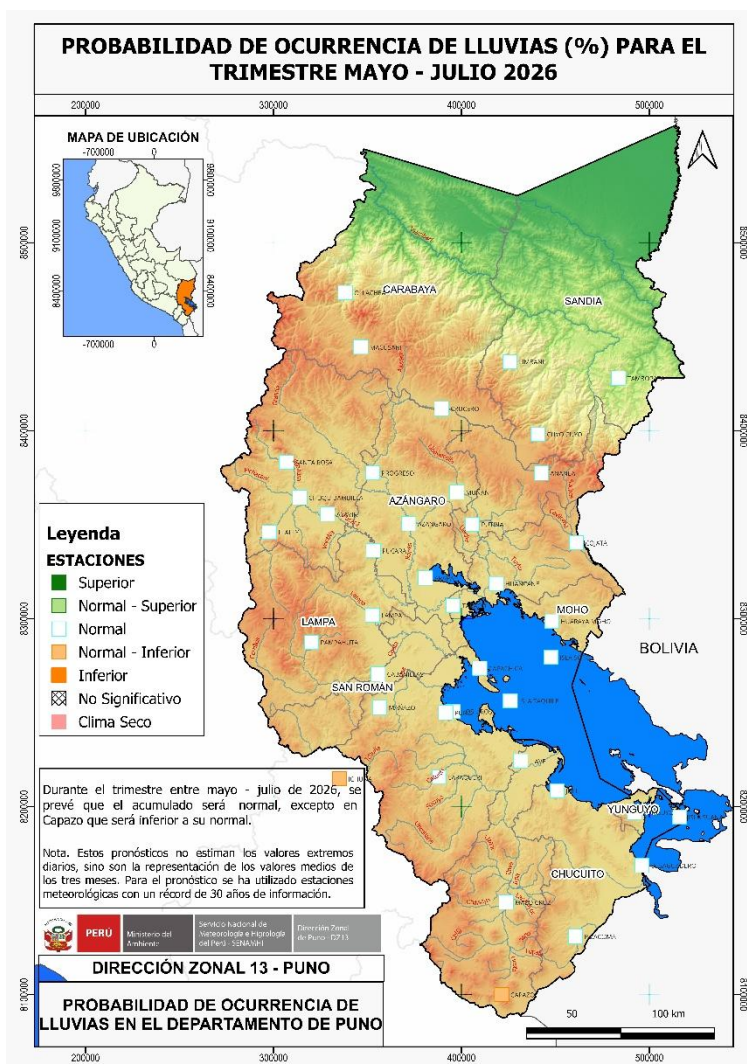
| Comportamiento de temperatura mínima. Mes: Abril-26 |                |             |               |                      |                                     |
|-----------------------------------------------------|----------------|-------------|---------------|----------------------|-------------------------------------|
| ZONAS                                               | ESTACIONES     | Normal (°C) | promedio (°C) | mínima absoluta (°C) | Anomalía de temperatura mínima (°C) |
| Selva y valles interandinos                         | San Gabán      | 15.0        | 19.3          | 17.0                 | 4.3                                 |
|                                                     | Tambopata      | 16.4        | 16.1          | 14.0                 | -0.3                                |
|                                                     | Limbani        | 3.9         | 2.7           | 2.0                  | -1.2                                |
|                                                     | Cuyo Cuyo      | 4.7         | 5.0           | 3.4                  | 0.3                                 |
| Zona norte del altiplano                            | Macusani       | -0.5        | 1.2           | -2.4                 | 1.7                                 |
|                                                     | Crucero        | -0.7        | 1.2           | -2.8                 | 1.9                                 |
|                                                     | Progreso       | 2.2         | 4.1           | 2.2                  | 1.9                                 |
|                                                     | Muñani         | 2.5         | 4.1           | 1.8                  | 1.6                                 |
|                                                     | Putina         | 1.4         | 2.2           | -2.3                 | 0.8                                 |
|                                                     | Azángaro       | 2.4         | 3.7           | -1.1                 | 1.3                                 |
|                                                     | Cojata         | -1.4        | -0.3          | -5.2                 | 1.1                                 |
|                                                     | Santa Rosa     | 2.2         | 1.8           | -3.0                 | -0.4                                |
|                                                     | Chuquibambilla | 0.3         | 2.2           | -2.8                 | 1.9                                 |
|                                                     | Llally         | 1.2         | 3.3           | -1.2                 | 2.1                                 |
| Zona central del altiplano                          | Ayaviri        | 0.9         | 2.4           | -2.0                 | 1.5                                 |
|                                                     | Pucará         | 1.2         | 3.2           | -2.0                 | 2.0                                 |
|                                                     | Arapa          | 2.5         | 3.1           | -2.0                 | 0.6                                 |
|                                                     | Huancané       | 1.4         | 4.3           | 1.2                  | 2.9                                 |
|                                                     | Moho           | 2.7         | 3.0           | -1.0                 | 0.3                                 |
|                                                     | Taraco         | 0.7         | 2.7           | -2.2                 | 2.0                                 |
|                                                     | Capachica      | 2.6         | 4.0           | -0.6                 | 1.4                                 |
|                                                     | Isla Soto      | 6.0         | 3.5           | 2.0                  | -2.5                                |
|                                                     | Isla Taquile   | 6.2         | 5.9           | 4.0                  | -0.3                                |
|                                                     | Pampahuta      | -2.4        | 0.5           | -3.4                 | 2.9                                 |
|                                                     | Lampa          | 1.5         | 2.2           | -2.6                 | 0.7                                 |
|                                                     | Santa Lucía    | -1.3        | 2.0           | -2.4                 | 3.3                                 |
|                                                     | Juliaca        | 1.2         | 2.3           | -2.4                 | 1.1                                 |
| Cabanillas                                          | 3.1            | 4.8         | 2.2           | 1.7                  |                                     |
| Zona sur del altiplano                              | Mañazo         | 1.8         | 3.3           | -1.2                 | 1.5                                 |
|                                                     | Puno           | 4.0         | 5.9           | 2.8                  | 1.9                                 |
|                                                     | Los Uros       | 6.0         | 4.0           | 1.0                  | -2.0                                |
|                                                     | Laraqueri      | -0.8        | 0.4           | -6.0                 | 1.2                                 |
|                                                     | Ichuña         | 3.4         | 5.0           | 2.2                  | 1.6                                 |
|                                                     | Ácora          | 2.9         | 4.3           | 0.2                  | 1.4                                 |
|                                                     | Ilave          | 2.6         | 2.3           | -2.0                 | -0.3                                |
|                                                     | Juli           | 3.6         | 3.8           | 0.2                  | 0.2                                 |
|                                                     | Yunguyo        | 2.2         | 3.6           | 0.2                  | 1.4                                 |
|                                                     | Desaguadero    | 3.3         | 1.6           | -2.0                 | -1.7                                |
| Isla Suana                                          | 5.7            | 3.6         | 2.2           | -2.1                 |                                     |
| Pizacoma                                            | -0.2           | 1.8         | -2.6          | 2.0                  |                                     |
| Mazocruz                                            | -3.9           | -3.5        | -10.2         | 0.4                  |                                     |
| Capazo                                              | -4.7           | -2.7        | -8.0          | 2.0                  |                                     |

**Cuadro N° 03**

## CONDICIONES CLIMÁTICAS

El pronóstico estacional se elaboró aplicando la herramienta estadística CPT (Climate Predictability Tool), el que genera pronósticos estacionales (trimestrales) a partir del análisis estadístico de variables meteorológicas, un predictor (TSM, VVEL500, GH500, etc.) y una predictante (Temperatura extremas y Precipitación). En este caso se realiza el pronóstico del trimestre de mayo, junio y julio 2026.

### Pronóstico Trimestral de Precipitación



Para el trimestre correspondiente a los meses de mayo, junio y julio 2026, tenemos altas probabilidades de que el acumulado trimestral de lluvias se presenten dentro de sus valores normales en Ollachea, Macusani, Limbani, San Juan del Oro (CO Tambopata), Crucero, Cuyocuyo, Ananea, Santa Rosa, Progreso, Chuquibambilla, Llalli, Ayaviri, Azángaro, Muñani, Putina, Cojata, Pucará, Paratía (CO Pampahuta), Lampa, Arapa, Huancané, Taraco, Huaraya Moho, Cabanillas, Mañazo, Capachica, Isla Soto, Puno, Los Uros, Isla Taquile, Laraqueri, Ilave, Juli, Tahuaco Yunguyo, Isla Suana, Desaguadero, Mazacruz y Pizacoma (blanco). En Ichuña y Capazo será de normal a inferior (naranja). (Ver Figura N°01)

**Figura N° 01:** Probabilidad de ocurrencia de lluvias

## Pronóstico Trimestral de temperatura máxima

En el trimestre de correspondiente a los meses de mayo, junio y julio 2026, tenemos altas probabilidades de que el promedio trimestral de temperaturas máximas registre valores de normal a superior en San Juan del Oro (CO Tambopata), Progreso, Muñani, Llalli, Ayaviri, Chuquibambilla, Azángaro, Arapa, Huancané, Huaraya Moho, Paratía (CO Pampahuta), Lampa, Taraco, Cabanillas, Capachica, Puno, Ilave, Juli, Tahuaco Yunguyo, Desaguadero y Mazocruz (naranja). (Ver Figura N°02).

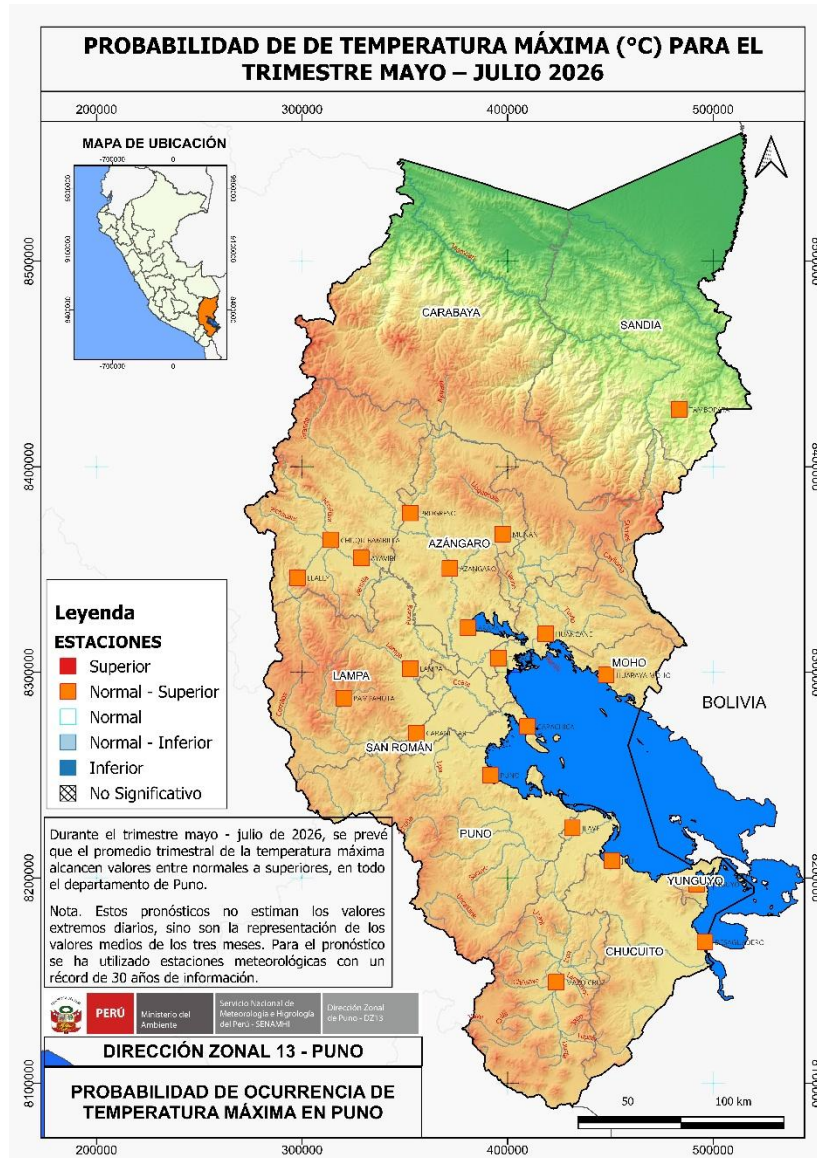
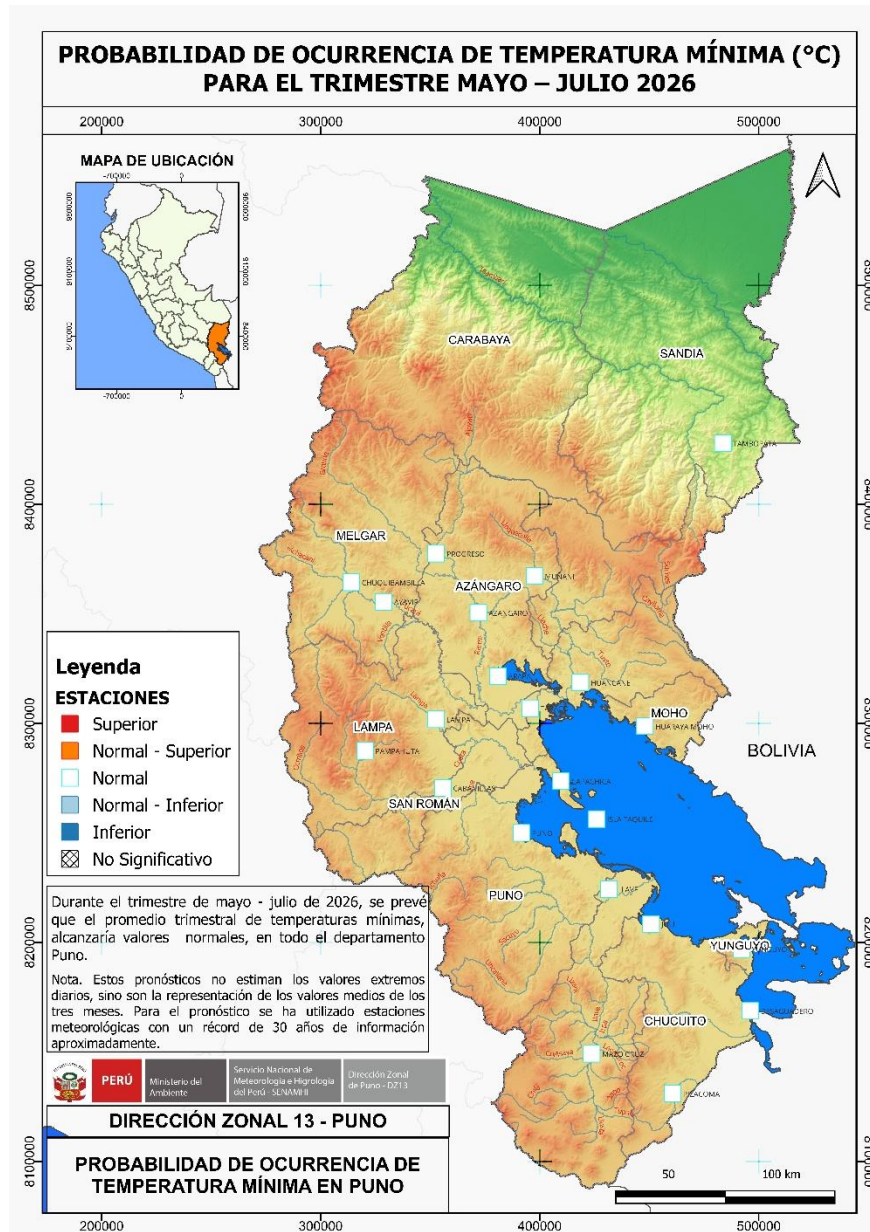


Figura N° 02: Probabilidad de ocurrencia de temperatura máxima

## Pronóstico Trimestral de temperatura mínima



Para el trimestre correspondiente a los meses de mayo, junio y julio 2026, tenemos altas probabilidades de que el promedio trimestral de temperaturas mínimas estarán dentro de su normal climática en San Juan del Oro (CO Tambopata), Progreso, Chuquibambilla, Ayaviri, Azángaro, Muñani, Arapa, Huancané, Lampa, Taraco, Paratía (CO Pampahuta), Huaraya Moho, Cabanillas, Puno, Capachica, Isla Taquile, Ilave, Juli, Tahuaco Yunguyo, Desaguadero, Mazocruz y Pisacoma (blanco) (Ver Figura N°03).

Figura N° 03: Probabilidad de ocurrencia de temperatura mínima

## ANEXO A: Terminología Básica de Meteorología

### **PRECIPITACIÓN MENSUAL (pp)**

Es el valor acumulado de lluvia durante los días del mes.

### **NORMAL CLIMÁTICA**

Medias periódicas calculadas para un período uniforme y relativamente largo que comprende por lo menos tres períodos consecutivos de 10 años (OMM N°1203, 2017; OMM N°49, 2019). El presente monitoreo contempla el periodo de referencia 1991- 2020.

### **ANOMALÍA DE TEMPERATURA**

Es la diferencia de la temperatura del aire observada y el valor histórico promedio correspondiente al mismo periodo (normal de temperatura máxima o mínima).

### **ANOMALÍA DE PRECIPITACIÓN**

Es término anomalía de precipitación, definimos, como el porcentaje que representa la diferencia del valor menos el valor de referencia (normal de precipitación) referente a su normal. Este porcentaje representa el grado superior (positivo) o deficitario (negativo) con respecto a la normal correspondiente.

$$\text{Anomalía de pp} = ((\text{pp mensual} - \text{normal de pp}) / \text{normal de pp}) \times 100\%$$



*Vista nuestro portal de  
Pronósticos para la  
Región de Puno*



## ANEXO B: Comportamiento diario de temperaturas mínimas (nocturnas) en Puno de abril - 2026

|                             |               | Abr-26 |      |      |      |      |      |      |      |      |      |      |      |      |      |      |      |      |       |      |      |      |      |      |      |      |      |      |      |      |      |  |
|-----------------------------|---------------|--------|------|------|------|------|------|------|------|------|------|------|------|------|------|------|------|------|-------|------|------|------|------|------|------|------|------|------|------|------|------|--|
| Zona                        | Estación      | 1      | 2    | 3    | 4    | 5    | 6    | 7    | 8    | 9    | 10   | 11   | 12   | 13   | 14   | 15   | 16   | 17   | 18    | 19   | 20   | 21   | 22   | 23   | 24   | 25   | 26   | 27   | 28   | 29   | 30   |  |
| Selva y valles interandinos | San Gabán     | 20.5   | 19.5 | 18.5 | 20.0 | 19.5 | 20.0 | 19.5 | 18.5 | 19.0 | 19.5 | 19.0 | 19.5 | 18.5 | 19.5 | 19.0 | 21.5 | 19.5 | 17.0  | 20.0 | 19.5 | 19.0 | 18.5 | 19.0 | 20.0 | 17.5 | 20.5 | 18.0 | 19.0 | 18.5 | 20.0 |  |
|                             | Tambopata     | 14.4   | 16.2 | 16.0 | 15.4 | 17.0 | 16.8 | 17.8 | 17.0 | 17.4 | 15.0 | 14.6 | 17.0 | 17.0 | 16.6 | 14.6 | 16.4 | 16.4 | 17.0  | 15.8 | 14.4 | 14.0 | 14.6 | 15.4 | 16.4 | 16.0 | 17.0 | 15.8 | 15.8 | 17.6 | 17.0 |  |
|                             | Limbaní       | 3.0    | 3.2  | 3.0  | 2.8  | 3.0  | 2.5  | 2.2  | 2.8  | 3.0  | 3.2  | 3.0  | 2.8  | 2.5  | 2.8  | 3.0  | 3.2  | 2.8  | 2.5   | 2.2  | 2.8  | 3.0  | 2.5  | 2.8  | 2.5  | 2.6  | 2.5  | 2.2  | 2.5  | 2.2  | 2.0  |  |
| ALTIPLANO NORTE             | Cuyo Cuyo     | 5.8    | 5.2  | 4.0  | 3.8  | 4.4  | 4.8  | 5.0  | 4.8  | 5.8  | 6.0  | 4.6  | 4.6  | 5.0  | 6.6  | 5.6  | 6.0  | 5.0  | 3.4   | 3.6  | 4.8  | 5.0  | 6.2  | 6.4  | 5.0  | 6.4  | 3.4  | 4.0  | 5.0  | 4.8  | 4.0  |  |
|                             | Macusani      | 2.4    | 1.4  | -1.0 | 2.4  | 2.0  | 1.4  | 2.4  | 0.6  | 3.4  | 2.4  | 1.4  | -0.4 | -1.0 | 3.4  | 1.4  | 1.4  | -1.4 | -0.6  | 0.8  | 3.0  | 2.4  | 2.0  | 3.0  | 3.4  | 2.4  | -2.4 | -1.0 | 2.4  | -0.6 | -1.2 |  |
|                             | Crucero       | 1.4    | 1.7  | 2.6  | 2.8  | 3.6  | 2.3  | 2.0  | 4.1  | 4.0  | 3.0  | 1.0  | -0.9 | -1.1 | -0.5 | 0.5  | 1.2  | -1.0 | -1.9  | 0.6  | 1.7  | 0.6  | 2.0  | 1.9  | 4.5  | 4.0  | -0.6 | -2.8 | 0.4  | -1.4 | -0.9 |  |
|                             | Progreso      | 6.0    | 4.2  | 5.8  | 4.4  | 3.6  | 5.0  | 5.6  | 5.2  | 5.6  | 4.2  | 3.8  | 3.0  | 4.0  | 3.8  | 4.0  | 5.2  | 2.8  | 2.2   | 3.4  | 5.2  | 3.8  | 4.4  | 5.0  | 4.8  | 2.6  | 2.4  | 2.8  | 3.8  | 3.4  | 4.4  |  |
|                             | Miñani        | 7.2    | 4.8  | 5.0  | 2.0  | 3.6  | 4.2  | 6.4  | 6.2  | 4.0  | 3.6  | 5.0  | 3.0  | 3.8  | 5.5  | 5.6  | 2.6  | 1.8  | 2.4   | 2.8  |      |      |      |      |      |      |      |      |      |      |      |  |
|                             | Putina        | 2.0    | 2.5  | 2.8  | 0.5  | 2.3  | 2.0  | 5.5  | 6.0  | 3.0  | 2.0  | 2.8  | 1.0  | 0.5  | 6.5  | 0.5  | 1.5  | -0.5 | -2.3  | -0.3 | 5.8  | 3.5  | 3.8  | 4.8  | 2.5  | 0.0  | 0.3  | 2.0  | 4.5  | -0.5 | 1.0  |  |
|                             | Azángaro      | 6.0    | 5.0  | 3.4  | 2.2  | 5.8  | 5.4  | 6.8  | 5.8  | 4.8  | 5.4  | 5.6  | 2.2  | 2.0  | 6.8  | 2.0  | 3.2  | 1.2  | 0.8   | 2.0  | 5.8  | 3.4  | 5.0  | 5.0  | 5.2  | 2.0  | 1.6  | 3.2  | -1.1 | 1.6  | 3.6  |  |
|                             | Cojata        | 1.2    | 2.0  | -2.2 | -0.6 | 2.2  | -0.8 | 2.5  | 1.0  | 2.4  | -1.4 | -1.1 | -3.0 | -1.5 | 0.5  | -0.3 | -0.7 | -3.2 | -3.2  | -3.4 | 2.8  | 0.8  | 2.3  | 2.2  | 1.2  | -0.4 | -2.2 | -0.8 | -0.1 | -3.2 | -1.8 |  |
|                             | Santa Rosa    | 3.6    | 4.0  | 5.4  | 1.6  | 3.4  | 5.2  | 5.0  | 4.4  | 3.8  | 2.0  | 1.0  | 0.6  | 1.0  | 3.0  | -0.4 | 1.0  | -3.0 | -2.0  | 4.6  | 5.4  | 1.4  | -0.4 | 4.8  | 4.0  | -1.0 | -3.0 | -0.4 | -0.2 | -1.2 | 1.0  |  |
|                             | Churubambilla | 4.4    | 2.4  | 5.2  | 1.8  | 3.2  | 5.0  | 5.2  | 4.8  | 4.0  | 2.8  | 2.0  | 0.2  | 1.2  | 4.4  | -2.6 | 0.8  | -2.8 | -1.4  | 4.2  | 5.8  | 1.4  | 2.0  | 4.4  | 5.2  | -0.4 | -1.2 | 0.8  | 0.6  | -1.0 | 2.2  |  |
| Llalliy                     | 5.8           | 3.2    | 0.6  | 2.2  | 4.4  | 5.4  | 4.8  | 5.0  | 4.2  | 3.2  | 4.8  | 3.4  | 6.4  | 5.8  | -0.2 | 3.8  | -1.2 | 0.4  | 5.2   | 5.6  | 2.8  | 3.3  | 5.0  | 5.2  | 0.6  | 0.4  | 0.4  | 3.8  | 0.6  | 3.4  |      |  |
| Ayeviri                     | 4.6           | 4.4    | 2.2  | 2.0  | 3.0  | 5.4  | 4.8  | 4.0  | 3.2  | 3.0  | 2.6  | 1.0  | 2.0  | 3.2  | -1.2 | 2.2  | -2.0 | 0.0  | 4.0   | 6.0  | 1.6  | 3.4  | 3.0  | 5.0  | 0.2  | 0.2  | 0.8  | 0.4  | -0.6 | 2.6  |      |  |
| Pucará                      | 6.0           | 6.2    | 2.0  | 1.2  | 5.0  | 5.8  | 7.6  | 6.2  | 3.6  | 4.4  | 3.8  | 1.0  | 5.8  | 7.6  | -2.0 | 3.0  | -1.2 | -0.4 | 0.8   | 7.2  | 0.8  | 4.0  | 5.4  | 6.0  | 0.6  | 0.2  | 1.2  | 3.0  | -0.6 | 2.4  |      |  |
| ALTIPLANO CENTRO            | Arapa         | 4.0    | 5.0  | 2.4  | 1.2  | 5.0  | 5.2  | 6.0  | 6.2  | 4.4  | 5.0  | 4.0  | 1.6  | 3.4  | 6.2  | 0.0  | 2.0  | -2.0 | -1.2  | 1.0  | 5.2  | 2.2  | 3.6  | 4.4  | 4.6  | 2.0  | 2.4  | 1.2  | 2.4  | 0.2  | 4.0  |  |
|                             | Huanacané     | 4.2    | 4.4  | 4.2  | 2.8  | 2.8  | 2.6  | 3.0  | 4.6  | 5.2  | 2.2  | 2.8  | 4.0  | 5.6  | 7.2  | 6.0  | 3.8  | 1.2  | 3.0   | 5.4  | 5.6  | 5.2  | 6.2  | 5.4  | 6.4  | 3.6  | 2.4  | 5.0  | 5.4  | 4.2  | 3.6  |  |
|                             | Moho          | 5.2    | 4.6  | 2.6  | 4.0  | 5.4  | 1.2  | 4.0  | 4.2  | 4.4  | 4.6  | 5.0  | 2.6  | 2.8  | 6.2  | 1.6  | 2.2  | 0.8  | -1.0  | 0.6  | 5.2  | 2.6  | 5.2  | 5.6  | 2.0  | 1.6  | 1.6  | 2.0  | 2.2  | 0.4  | 2.0  |  |
|                             | Taraco        | 5.4    | 6.0  | 1.8  | 1.0  | 5.8  | 4.2  | 5.8  | 7.0  | 3.4  | 3.8  | 2.0  | -0.4 | 2.2  | 5.4  | -1.6 | 1.0  | -1.0 | -2.2  | 1.8  | 6.4  | 2.2  | 6.2  | 5.0  | 4.8  | -0.8 | 1.4  | 0.8  | 2.2  | -0.2 | 1.4  |  |
|                             | Capachica     | 5.8    | 5.8  | 6.6  | 3.0  | 5.4  | 4.4  | 6.8  | 5.8  | 4.2  | 5.4  | 2.8  | 2.2  | 6.6  | 6.6  | -0.6 | 2.6  | 1.4  | 1.0   | 1.2  | 6.8  | 2.0  | 5.8  | 6.0  | 6.2  | 1.8  | 3.4  | 2.6  | 4.2  | 0.8  | 3.2  |  |
|                             | Isla Soto     | 2.3    | 5.3  | 2.0  | 3.6  | 2.6  | 3.2  | 4.5  | 2.2  | 3.4  | 4.3  | 2.3  | 4.6  | 2.2  | 5.2  | 2.2  | 4.6  | 5.6  | 3.2   | 2.2  | 4.3  | 2.6  | 3.2  | 2.0  | 4.6  | 2.2  | 4.5  | 3.2  | 4.6  | 5.4  | 2.2  |  |
|                             | Isla Taquile  |        |      |      |      |      |      |      |      |      |      |      |      |      |      |      |      |      |       |      |      |      |      |      |      |      |      |      |      |      |      |  |
|                             | Pampahuta     | 3.6    | 1.0  | 2.8  | -0.4 | 1.4  | 3.0  | 2.4  | 1.2  | 0.0  | -0.6 | 0.0  | -0.6 | 3.4  | 2.6  | -3.4 | 0.6  | -3.4 | -3.0  | -0.8 | 3.8  | -1.2 | 2.4  | 3.0  | 3.2  | -1.6 | -0.4 | -0.6 | 0.0  | -2.4 | 0.4  |  |
|                             | Lampa         | 4.8    | 5.6  | 3.8  | 1.6  | 3.6  | 3.8  | 5.8  | 4.4  | 3.2  | 4.4  | 3.2  | -2.6 | 1.6  | 0.8  | 1.6  | 1.0  | 2.4  | -2.4  | 1.2  | 5.8  | -1.0 | 3.8  | 3.4  | 4.2  | -0.8 | 0.6  | 0.2  | 1.6  | -1.4 | 1.4  |  |
|                             | Santa Lucía   | 4.8    | 3.2  | 4.2  | 2.6  | 2.6  | 4.2  | 5.8  | 3.0  | 1.6  | 1.8  | 1.2  | 0.8  | 1.0  | 3.8  | -2.2 | 1.8  | -2.4 | -1.6  | 2.8  | 4.0  | -0.2 | 4.4  | 5.6  | 4.4  | 1.8  | 1.2  | 0.0  | 2.4  | -2.0 | 0.4  |  |
| Julíaca                     | 4.7           | 5.6    | 3.6  | 3.0  | 3.3  | 6.3  | 3.2  | 5.0  | 2.6  | 1.8  | 1.8  | 1.2  | 2.6  | 4.6  | -1.8 | 1.8  | -2.4 | -1.3 | 1.8   | 6.0  | 0.4  | 4.9  | 4.0  | 5.0  | -0.3 | 0.6  | 0.7  | 1.2  | -1.7 | 2.1  |      |  |
| Cabanillas                  | 7.0           | 6.0    | 6.0  | 3.6  | 4.6  | 5.8  | 6.6  | 6.0  | 3.6  | 3.2  | 5.8  | 3.0  | 7.0  | 5.8  | 2.8  | 3.8  | 4.0  | 4.0  | 6.0   | 6.8  | 2.2  | 5.8  | 5.6  | 6.0  | 2.6  | 3.0  | 4.0  | 5.6  | 3.4  | 4.8  |      |  |
| Mañazo                      | 5.8           | 5.2    | 5.0  | 3.6  | 2.8  | 5.4  | 4.6  | 3.8  | 4.6  | 2.8  | 5.2  | 1.2  | 4.2  | 5.0  | -1.2 | 1.4  | 0.0  | 1.0  | 5.0   | 5.0  | 0.4  | 4.4  | 4.8  | 4.6  | 2.2  | 1.0  | 2.2  | 4.8  | -0.6 | 4.0  |      |  |
| Puno                        | 6.2           | 4.9    | 6.0  | 5.8  | 5.8  | 7.0  | 7.8  | 7.4  | 5.8  | 5.0  | 5.8  | 5.2  | 8.6  | 7.7  | 2.8  | 5.9  | 3.7  | 4.6  | 7.2   | 7.6  | 4.3  | 7.4  | 6.4  | 6.4  | 5.8  | 4.8  | 5.2  | 4.4  | 4.0  | 6.8  |      |  |
| Los Uros                    | 5.2           | 4.4    | 6.0  | 4.4  | 5.0  | 5.4  | 6.6  | 5.6  | 3.8  | 3.2  | 3.8  | 3.6  | 7.4  | 5.2  | 1.0  | 3.6  | 2.0  | 1.4  | 4.2   | 5.6  | 1.8  | 3.4  | 5.0  | 4.6  | 3.4  | 3.6  | 3.0  | 2.6  | 2.0  | 4.2  |      |  |
| Laraqueñi                   | 5.0           | 3.0    | 1.0  | 0.0  | 5.4  | 4.0  | 4.0  | 2.0  | 0.4  | -1.0 | 0.8  | 0.0  | 2.0  | 5.0  | -6.0 | -5.2 | -2.6 | -2.2 | -2.2  | 4.0  | -2.8 | -1.0 | 4.0  | 3.0  | 1.4  | -1.4 | -1.4 | -2.0 | -4.0 | 0.2  |      |  |
| ALTIPLANO SUR               | Ichuña        | 8.1    | 6.6  | 6.4  | 6.1  | 6.1  | 5.1  | 5.3  | 5.2  | 4.3  | 4.3  | 4.1  | 4.7  | 6.8  | 6.9  | 4.2  | 4.8  | 6.0  | 4.3   | 6.0  | 5.4  | 2.4  | 6.2  | 5.6  | 5.4  | 4.8  | 3.8  | 2.6  | 3.1  | 2.7  | 2.2  |  |
|                             | Ácora         | 5.6    | 5.2  | 5.0  | 5.0  | 6.0  | 6.4  | 6.4  | 5.6  | 3.8  | 3.0  | 4.4  | 3.8  | 6.4  | 6.2  | 0.2  | 3.2  | 4.2  | 2.4   | 2.8  | 5.4  | 2.2  | 5.8  | 6.0  | 5.6  | 4.2  | 2.8  | 1.8  | 2.0  | 2.0  | 4.2  |  |
|                             | Ilave         | 4.4    | 2.8  | 4.0  | 4.0  | 4.8  | 4.8  | 4.2  | 4.2  | 2.2  | 1.8  | 2.0  | 1.6  | 2.6  | 4.2  | -2.0 | 1.0  | -1.4 | 0.0   | 0.6  | 5.6  | -0.4 | 3.4  | 5.0  | 3.2  | 1.6  | 0.4  | 0.2  | 0.4  | -0.6 | 3.8  |  |
|                             | Julí          | 7.0    | 0.2  | 1.8  | 1.0  | 2.2  | 4.8  | 4.2  | 5.0  | 5.2  | 3.2  | 3.6  | 3.2  | 5.2  | 6.0  | 1.2  | 1.8  | 5.2  | 3.0   | 4.2  | 2.8  | 5.4  | 4.2  | 5.0  | 4.2  | 2.8  | 4.0  | 5.8  | 5.2  | 3.8  | 2.6  |  |
|                             | Yunguyo       | 4.2    | 3.8  | 4.6  | 3.6  | 5.2  | 3.2  | 4.2  | 6.4  | 3.2  | 4.6  | 3.0  | 2.6  | 3.8  | 5.4  | 0.2  | 3.0  | 1.0  | 2.6   | 2.8  | 3.6  | 3.8  | 5.0  | 5.2  | 4.2  | 4.0  | 2.0  | 3.6  | 4.4  | 2.0  | 4.2  |  |
|                             | Desaguadero   | 5.2    | 5.4  | 4.2  | 4.2  | 4.4  | 5.0  | 5.2  | 5.4  | 3.2  | 3.6  | 1.8  | 2.0  | 2.0  | 2.2  | 0.2  | 0.4  | -2.0 | -1.6  | -1.2 | -1.0 | -0.8 | -0.4 | -0.2 | 0.0  | 0.4  | 0.4  | 0.4  | 0.6  | -0.8 | -0.6 |  |
|                             | Isla Suana    | 4.0    | 3.2  | 4.2  | 3.4  | 4.2  | 4.6  | 4.0  | 3.0  | 3.8  | 4.2  | 4.8  | 3.4  | 4.8  | 3.8  | 2.8  | 4.2  | 3.0  | 2.2   | 2.4  | 3.2  | 3.8  | 3.2  | 3.0  | 3.4  | 3.6  | 3.2  | 4.0  | 3.4  | 3.8  | 3.4  |  |
|                             | Pizacoma      | 6.4    | 5.6  | 3.0  | 2.8  | 3.0  | 2.2  | 4.2  | 2.4  | 0.8  | 2.4  | 1.8  | 1.6  | 4.4  | -2.6 | 1.4  | 1.6  | -0.4 | 1.0   | 5.6  | 0.6  | 2.2  | 3.6  | 1.8  | 0.6  | 0.2  | 0.0  | -1.0 | -2.2 | 1.4  | 1.4  |  |
| Mazooruz                    | 2.6           | 1.8    | -1.0 | -2.4 | 0.2  | -1.6 | -2.2 | -2.0 | -2.6 | -3.6 | -3.0 | -4.8 | -3.8 | -0.8 | -9.6 | -5.2 | -8.4 | -6.8 | -10.2 | 1.4  | -7.2 | -1.4 | 0.0  | 0.4  | -2.6 | -6.2 | -7.2 | -7.8 | -8.0 | -4.4 |      |  |
| Capazo                      | 1.0           | 0.2    | 0.8  | 1.6  | -2.4 | -3.0 | -2.0 | -2.5 | -1.8 | -1.6 | -3.0 | -5.0 | -2.6 | -1.4 | -8.0 | -4.0 | -6.0 | -5.0 | -3.2  | 0.8  | -5.0 | -4.0 | -2.0 | 0.2  | -2.2 | -3.0 | -4.0 | -6.0 | -3.6 | -5.0 |      |  |

|          |               |                        |                |        |                   |          |                    |         |                    |                |                |         |
|----------|---------------|------------------------|----------------|--------|-------------------|----------|--------------------|---------|--------------------|----------------|----------------|---------|
| LEYENDA: | (mayor a 0°C) | sin helada<br>sin dato | (de 0° a -5°C) | ligera | (de -5°C a -10°C) | moderada | (de -10°C a -15°C) | intensa | (de -15°C a -20°C) | mu muy intensa | menor a -20 °C | extrema |
|----------|---------------|------------------------|----------------|--------|-------------------|----------|--------------------|---------|--------------------|----------------|----------------|---------|

## ANEXO C: Comportamiento diario de lluvias en Puno (mm) de abril - 2026

|                             |                | Abr-26 |      |      |      |      |      |      |      |     |      |      |     |     |      |     |      |      |      |      |      |      |      |     |      |     |      |      |       |      |       | TOTAL |
|-----------------------------|----------------|--------|------|------|------|------|------|------|------|-----|------|------|-----|-----|------|-----|------|------|------|------|------|------|------|-----|------|-----|------|------|-------|------|-------|-------|
| Zona                        | Estación       | 1      | 2    | 3    | 4    | 5    | 6    | 7    | 8    | 9   | 10   | 11   | 12  | 13  | 14   | 15  | 16   | 17   | 18   | 19   | 20   | 21   | 22   | 23  | 24   | 25  | 26   | 27   | 28    | 29   | 30    |       |
| Selva y valles interandinos | San Gabán      | 25.6   | 13.7 | 12.0 | 0.0  | 19.4 | 10.0 | 3.8  | 10.0 | 5.6 | 6.3  | 23.7 | 3.2 | 0.1 | 0.0  | 0.8 | 18.7 | 15.3 | 29.1 | 0.0  | 0.5  | 10.0 | 2.2  | 0.0 | 0.0  | 0.0 | 0.0  | 0.0  | 0.0   | 0.0  | 0.0   | 912.6 |
|                             | Tambopata      | 0.0    | 12.0 | 0.0  | 0.0  | 0.0  | 0.0  | 20.0 | 1.0  | 0.0 | 0.0  | 20.0 | 6.0 | 0.0 | 14.0 | 0.0 | 12.0 | 5.8  | 5.0  | 0.0  | 28.0 | 0.0  | 3.0  | 0.0 | 18.8 | 7.6 | 0.0  | 14.7 | 199.3 |      |       |       |
|                             | Limbaní        | 0.0    | 3.8  | 1.0  | 4.2  | 1.0  | 0.0  | 15.9 | 10.8 | 1.8 | 2.5  | 0.0  | 0.3 | 1.3 | 0.0  | 0.0 | 1.8  | 0.0  | 0.0  | 4.0  | 3.6  | 2.0  | 10.5 | 6.7 | 8.3  | 0.0 | 0.0  | 0.0  | 0.0   | 0.0  | 79.5  |       |
|                             | Cuyo Cuyo      | 0.0    | 1.7  | 0.2  | 5.9  | 0.6  | 5.8  | 15.2 | 10.3 | 1.1 | 0.0  | 0.4  | 0.0 | 0.7 | 1.2  | 0.0 | 0.0  | 0.0  | 11.7 | 4.2  | 1.4  | 6.0  | 1.4  | 2.4 | 0.0  | 0.0 | 0.0  | 0.0  | 0.0   | 0.0  | 70.2  |       |
| ALTIPLANO NORTE             | Macusani       | 6.4    | 0.0  | 0.0  | 3.4  | 0.5  | 0.0  | 7.4  | 1.4  | 2.6 | 1.0  | 7.4  | 0.0 | 0.0 | 2.0  | 6.2 | 1.2  | 0.0  | 0.0  | 5.5  | 8.2  | 1.5  | 2.4  | 2.0 | 1.7  | 0.0 | 0.0  | 0.0  | 0.0   | 0.0  | 60.8  |       |
|                             | Crucero        | 1.5    | 2.1  | 0.0  | 2.5  | 0.0  | 0.8  | 5.6  | 9.7  | 0.7 | 0.0  | 0.8  | 1.3 | 0.0 | 0.0  | 3.6 | 0.0  | 0.0  | 0.0  | 2.7  | 4.6  | 0.0  | 7.8  | 1.0 | 0.0  | 0.0 | 0.0  | 0.0  | 0.0   | 0.0  | 44.7  |       |
|                             | Progreso       | 0.0    | 0.0  | 0.0  | 3.6  | 10.0 | 0.0  | 2.0  | 12.4 | 3.2 | 0.0  | 14.4 | 0.0 | 0.0 | 0.0  | 0.0 | 0.0  | 0.0  | 0.0  | 3.6  | 0.0  | 0.0  | 3.8  | 0.0 | 0.0  | 0.0 | 0.0  | 0.0  | 0.0   | 0.0  | 2.0   | 55.0  |
|                             | Muñani         | 0.0    | 0.0  | 0.0  | 0.0  | 0.0  | 0.0  | 3.4  | 4.0  | 3.8 | 2.2  | 3.0  | 0.0 | 0.0 | 3.8  | 0.0 | 0.0  | 0.0  | 0.0  | 0.0  | 0.0  | 0.0  | 0.0  | 0.0 | 0.0  | 0.0 | 0.0  | 0.0  | 0.0   | 0.0  | 20.2  |       |
|                             | Putina         | 3.0    | 0.0  | 0.0  | 0.0  | 0.2  | 0.2  | 0.3  | 0.0  | 0.0 | 0.0  | 0.0  | 0.0 | 4.1 | 0.3  | 1.0 | 0.0  | 0.0  | 0.0  | 9.2  | 2.9  | 4.7  | 6.8  | 1.3 | 1.1  | 0.0 | 1.9  | 0.3  | 0.0   | 0.0  | 0.1   | 37.4  |
|                             | Azángaro       | 1.3    | 0.0  | 0.0  | 2.0  | 0.3  | 1.0  | 2.8  | 1.0  | 0.0 | 0.0  | 12.0 | 0.0 | 0.0 | 0.0  | 0.0 | 0.0  | 0.0  | 0.0  | 9.0  | 0.0  | 3.5  | 4.4  | 1.0 | 0.0  | 0.0 | 3.1  | 0.0  | 0.0   | 1.3  | 42.7  |       |
|                             | Cojata         | 0.0    | 0.0  | 0.0  | 0.0  | 0.8  | 0.0  | 0.0  | 1.7  | 6.5 | 0.2  | 1.1  | 0.0 | 4.6 | 1.2  | 0.0 | 0.0  | 0.0  | 0.0  | 1.8  | 1.0  | 1.1  | 2.7  | 7.0 | 0.0  | 5.4 | 0.4  | 0.5  | 0.0   | 0.4  | 2.4   | 38.8  |
|                             | Santa Rosa     | 1.5    | 0.0  | 1.3  | 0.0  | 0.0  | 8.7  | 5.6  | 0.3  | 0.0 | 0.0  | 0.8  | 0.0 | 2.3 | 2.8  | 0.0 | 0.0  | 0.0  | 0.0  | 2.1  | 1.8  | 0.0  | 5.3  | 5.3 | 1.4  | 0.0 | 0.0  | 0.0  | 1.4   | 0.0  | 6.0   | 46.6  |
|                             | Chuquibambilla | 0.0    | 0.0  | 0.0  | 0.0  | 0.0  | 15.5 | 3.9  | 0.0  | 0.0 | 0.0  | 0.0  | 0.0 | 0.0 | 0.0  | 0.0 | 0.0  | 0.0  | 0.0  | 1.3  | 16.5 | 0.0  | 12.2 | 0.0 | 0.0  | 0.0 | 0.0  | 0.0  | 0.0   | 0.0  | 0.0   | 49.4  |
|                             | Llallay        | 4.2    | 0.0  | 0.0  | 2.5  | 3.6  | 6.4  | 19.6 | 3.2  | 0.0 | 0.0  | 3.1  | 0.0 | 2.9 | 1.8  | 0.0 | 1.8  | 0.0  | 1.0  | 10.6 | 9.3  | 0.0  | 8.8  | 0.0 | 0.0  | 0.0 | 2.7  | 0.0  | 0.0   | 0.0  | 0.0   | 81.5  |
| Ayaviri                     | 3.9            | 0.0    | 0.0  | 1.8  | 10.3 | 24.0 | 8.8  | 6.3  | 0.1  | 0.0 | 3.5  | 0.0  | 0.0 | 0.5 | 0.2  | 0.0 | 0.0  | 1.2  | 9.0  | 0.2  | 8.5  | 8.1  | 0.8  | 0.0 | 0.0  | 0.0 | 0.0  | 0.0  | 0.0   | 0.0  | 87.2  |       |
| Pucará                      | 3.2            | 0.0    | 0.0  | 0.0  | 0.6  | 6.2  | 3.4  | 2.0  | 4.4  | 1.4 | 8.0  | 0.0  | 0.0 | 1.6 | 0.2  | 0.0 | 0.0  | 0.4  | 0.2  | 1.4  | 0.6  | 1.0  | 0.0  | 0.0 | 0.0  | 0.0 | 0.0  | 0.0  | 0.0   | 0.0  | 34.6  |       |
| Ayape                       | 2.4            | 0.0    | 0.0  | 8.1  | 0.0  | 2.7  | 0.0  | 0.0  | 1.3  | 3.7 | 0.0  | 1.4  | 0.0 | 0.0 | 0.0  | 0.0 | 0.0  | 12.5 | 0.0  | 1.1  | 11.2 | 0.0  | 0.0  | 0.0 | 0.0  | 0.0 | 0.0  | 0.0  | 0.0   | 0.0  | 44.4  |       |
| ALTIPLANO CENTRO            | Huancané       | 0.4    | 0.0  | 0.0  | 0.0  | 0.0  | 0.1  | 0.0  | 0.0  | 0.0 | 0.0  | 0.0  | 0.0 | 0.9 | 0.0  | 0.0 | 0.0  | 0.0  | 12.0 | 3.0  | 0.5  | 8.0  | 1.1  | 0.0 | 0.0  | 0.0 | 0.0  | 0.0  | 0.0   | 0.0  | 1.5   | 27.5  |
|                             | Moho           | 0.0    | 0.0  | 0.0  | 0.0  | 0.0  | 0.0  | 1.5  | 15.9 | 4.2 | 0.8  | 0.0  | 0.0 | 0.0 | 0.0  | 0.0 | 0.0  | 0.0  | 2.8  | 1.2  | 7.2  | 10.0 | 4.5  | 0.0 | 0.0  | 0.0 | 0.0  | 0.0  | 0.0   | 0.0  | 12.5  | 60.6  |
|                             | Taraco         | 7.8    | 0.0  | 0.0  | 8.2  | 0.0  | 0.0  | 0.0  | 2.2  | 0.0 | 0.0  | 0.0  | 0.0 | 0.0 | 0.0  | 0.0 | 0.0  | 0.0  | 8.0  | 0.0  | 0.0  | 18.4 | 0.0  | 0.0 | 0.0  | 0.0 | 0.0  | 0.0  | 0.0   | 0.0  | 10.8  | 55.0  |
|                             | Capachica      | 5.6    | 0.0  | 0.0  | 15.5 | 5.2  | 23.2 | 1.9  | 6.8  | 0.0 | 0.8  | 0.0  | 1.1 | 6.1 | 0.0  | 0.0 | 0.0  | 0.0  | 10.2 | 1.6  | 0.0  | 15.7 | 11.5 | 0.7 | 0.0  | 0.0 | 0.0  | 0.0  | 0.0   | 0.0  | 6.4   | 112.3 |
|                             | Isla Soto      | 11.6   | 0.0  | 0.0  | 0.0  | 0.0  | 3.6  | 7.5  | 21.2 | 5.6 | 0.0  | 0.0  | 0.0 | 0.0 | 0.0  | 0.0 | 0.0  | 0.0  | 3.6  | 14.9 | 9.4  | 10.5 | 0.0  | 0.0 | 0.0  | 0.0 | 11.6 | 0.0  | 0.0   | 7.6  | 107.1 |       |
|                             | Isla Taquile   | 20.9   | 0.0  | 0.0  | 10.6 | 0.0  | 1.6  | 18.6 | 3.4  | 0.0 | 0.0  | 0.0  | 0.2 | 0.0 | 0.0  | 0.0 | 0.0  | 0.0  | 10.2 | 9.0  | 15.2 | 10.3 | 0.0  | 0.0 | 0.0  | 0.0 | 1.2  | 0.0  | 1.0   | 1.5  | 103.7 |       |
|                             | Pampahuta      | 10.6   | 0.0  | 0.0  | 0.0  | 2.4  | 3.6  | 3.3  | 5.3  | 4.0 | 0.0  | 4.3  | 4.0 | 0.2 | 0.0  | 0.0 | 0.0  | 0.0  | 3.1  | 0.7  | 6.5  | 3.9  | 3.7  | 4.0 | 0.0  | 6.9 | 1.5  | 0.0  | 0.0   | 0.0  | 68.0  |       |
|                             | Lampa          | 0.0    | 0.0  | 0.0  | 0.8  | 1.3  | 4.2  | 6.8  | 0.0  | 3.9 | 0.3  | 0.4  | 0.7 | 0.0 | 5.9  | 0.0 | 0.0  | 0.0  | 1.4  | 0.0  | 0.6  | 0.0  | 0.7  | 0.0 | 0.0  | 1.6 | 4.7  | 0.0  | 0.0   | 0.8  | 34.1  |       |
|                             | Santa Lucía    | 4.2    | 0.1  | 0.0  | 0.0  | 13.6 | 0.0  | 0.0  | 0.5  | 7.3 | 0.0  | 2.8  | 1.8 | 0.1 | 0.0  | 0.0 | 0.0  | 0.0  | 0.4  | 0.8  | 9.0  | 0.3  | 4.3  | 0.1 | 0.0  | 5.5 | 0.0  | 0.0  | 0.0   | 0.2  | 50.9  |       |
|                             | Jullaca        | 4.1    | 0.0  | 0.0  | 0.1  | 0.3  | 2.6  | 0.2  | 0.4  | 0.0 | 0.2  | 0.0  | 0.0 | 2.8 | 0.2  | 0.0 | 0.0  | 0.0  | 0.6  | 0.0  | 0.3  | 2.0  | 0.9  | 0.0 | 0.1  | 0.0 | 0.0  | 0.0  | 0.0   | 3.4  | 18.2  |       |
| Cabanillas                  | 1.0            | 1.9    | 0.0  | 0.0  | 0.0  | 1.5  | 1.0  | 0.0  | 0.2  | 0.3 | 17.0 | 0.0  | 7.0 | 0.0 | 0.0  | 0.0 | 0.0  | 0.0  | 2.0  | 5.9  | 0.0  | 13.8 | 4.8  | 0.3 | 0.0  | 0.4 | 0.0  | 0.0  | 0.0   | 9.4  | 66.5  |       |
| Mañazo                      | 0.0            | 0.0    | 0.0  | 1.7  | 3.6  | 0.0  | 1.8  | 0.0  | 1.4  | 3.0 | 0.0  | 1.8  | 3.2 | 0.0 | 0.0  | 0.0 | 0.0  | 0.0  | 0.0  | 0.0  | 1.5  | 1.5  | 3.4  | 0.0 | 0.0  | 5.0 | 0.0  | 0.0  | 0.6   | 28.5 |       |       |
| Puno                        | 6.0            | 8.4    | 0.2  | 5.0  | 6.7  | 0.3  | 0.8  | 3.1  | 0.0  | 0.0 | 0.1  | 0.0  | 0.7 | 0.0 | 0.0  | 0.0 | 0.0  | 0.0  | 1.7  | 0.0  | 2.6  | 9.8  | 3.7  | 0.0 | 1.0  | 0.0 | 0.0  | 0.0  | 0.2   | 50.3 |       |       |
| Los Uros                    | 8.3            | 4.5    | 0.0  | 4.7  | 7.4  | 0.0  | 0.0  | 0.9  | 0.0  | 0.0 | 0.0  | 1.7  | 0.2 | 0.0 | 0.0  | 0.0 | 0.0  | 0.4  | 0.2  | 0.0  | 9.2  | 8.5  | 5.2  | 0.0 | 0.0  | 0.0 | 0.0  | 0.0  | 0.3   | 51.5 |       |       |
| Laraqueñi                   | 0.0            | 5.0    | 3.5  | 0.0  | 4.0  | 2.0  | 0.7  | 0.0  | 0.0  | 0.0 | 3.5  | 0.0  | 0.0 | 0.0 | 0.0  | 0.0 | 0.0  | 0.0  | 0.0  | 4.9  | 7.5  | 1.0  | 0.8  | 0.0 | 0.0  | 0.0 | 0.0  | 0.0  | 1.3   | 34.2 |       |       |
| ALTIPLANO SUR               | Ichuña         | 10.0   | 0.3  | 0.1  | 0.2  | 1.3  | 0.1  | 2.6  | 0.0  | 3.3 | 0.0  | 0.1  | 1.5 | 0.0 | 0.0  | 0.0 | 0.0  | 0.2  | 0.0  | 0.2  | 0.1  | 6.8  | 0.0  | 0.0 | 0.0  | 0.0 | 0.0  | 0.0  | 0.0   | 0.0  | 26.9  |       |
|                             | Ázora          | 1.0    | 13.8 | 1.0  | 0.0  | 1.2  | 0.8  | 0.0  | 0.0  | 0.0 | 0.0  | 0.0  | 0.6 | 0.0 | 0.0  | 0.0 | 0.0  | 0.0  | 11.4 | 0.0  | 5.8  | 11.9 | 1.5  | 0.0 | 0.0  | 0.0 | 0.0  | 0.0  | 0.0   | 0.0  | 48.5  |       |
|                             | Ilave          | 5.6    | 13.0 | 0.0  | 0.0  | 4.2  | 1.0  | 7.7  | 0.0  | 0.0 | 0.0  | 0.0  | 1.0 | 0.1 | 0.0  | 0.0 | 0.0  | 0.0  | 0.5  | 4.4  | 9.5  | 1.3  | 0.2  | 0.0 | 0.0  | 0.0 | 0.0  | 0.0  | 0.0   | 0.0  | 49.8  |       |
|                             | Juli           | 15.8   | 0.9  | 4.6  | 0.5  | 0.0  | 12.6 | 15.6 | 5.7  | 0.0 | 0.0  | 0.0  | 0.0 | 1.8 | 0.0  | 0.0 | 0.0  | 0.0  | 3.9  | 0.2  | 6.9  | 5.1  | 8.2  | 2.9 | 0.0  | 0.0 | 0.0  | 0.0  | 0.0   | 2.0  | 86.7  |       |
|                             | Yunguyo        | 8.6    | 3.2  | 0.0  | 6.2  | 0.0  | 0.0  | 2.8  | 2.0  | 0.0 | 0.0  | 0.0  | 0.0 | 0.0 | 0.0  | 0.0 | 0.0  | 0.0  | 2.4  | 4.2  | 4.6  | 6.6  | 0.0  | 0.0 | 0.0  | 0.0 | 0.0  | 0.0  | 0.0   | 0.0  | 40.8  |       |
|                             | Desaguadero    | 5.2    | 0.0  | 0.0  | 0.0  | 6.5  | 1.9  | 0.3  | 0.0  | 0.0 | 0.0  | 0.0  | 0.0 | 0.0 | 0.0  | 0.0 | 0.0  | 0.0  | 3.0  | 0.0  | 7.3  | 1.5  | 13.4 | 5.5 | 0.0  | 0.0 | 0.0  | 0.0  | 0.0   | 1.8  | 46.4  |       |
|                             | Isla Suana     | 8.0    | 0.0  | 0.0  | 2.0  | 0.0  | 0.0  | 0.0  | 0.0  | 6.6 | 0.0  | 0.0  | 2.0 | 0.0 | 0.0  | 0.0 | 0.0  | 0.0  | 4.2  | 0.0  | 12.0 | 4.8  | 0.0  | 0.0 | 0.0  | 0.0 | 0.0  | 0.0  | 0.0   | 0.0  | 39.6  |       |
|                             | Pizacoma       | 8.0    | 1.2  | 0.0  | 4.6  | 0.0  | 0.0  | 1.1  | 1.4  | 0.0 | 0.0  | 0.0  | 0.0 | 0.0 | 0.0  | 0.0 | 0.0  | 0.0  | 0.0  | 0.0  | 9.8  | 9.0  | 0.0  | 0.0 | 0.0  | 0.5 | 0.0  | 0.0  | 0.0   | 0.0  | 35.9  |       |
| Mazocruz                    | 4.6            | 0.0    | 0.0  | 3.4  | 0.0  | 0.0  | 1.0  | 2.4  | 2.0  | 0.0 | 0.0  | 0.8  | 0.0 | 0.0 | 0.0  | 0.0 | 0.0  | 0.0  | 0.0  | 3.2  | 5.8  | 0.0  | 0.0  | 0.0 | 0.0  | 0.0 | 0.0  | 0.0  | 2.8   | 26.0 |       |       |
| Capazo                      | 5.3            | 12.1   | 0.0  | 0.0  | 0.2  | 0.0  | 0.2  | 0.0  | 0.0  | 0.0 | 0.0  | 0.3  | 1.2 | 0.0 | 0.0  | 0.0 | 0.0  | 0.0  | 0.0  | 4.6  | 3.4  | 0.0  | 0.6  | 2.4 | 0.0  | 0.0 | 0.0  | 0.0  | 0.0   | 30.3 |       |       |

Leyenda:  Sin precipitación (<1mm/día)  Entre 1 a 5 mm/día  Entre 5 a 10 mm/día  Entre 10 a 20 mm/día  Entre 20 a 30 mm/día  Mayor a 30 mm/día  sin dato