

Boletín Regional de Puno

N° 03

MARZO
2026



Servicio Nacional de Meteorología e Hidrología del Perú - SENAMHI
Dirección de Meteorología y Evaluación Ambiental Atmosférica - DMA
Dirección Zonal 13 – Puno

DIRECTORIO

Presidente Ejecutivo: Dr. Edgar Anddy Sánchez De La Cruz
Director Zonal 13 : Ing. Sixto Flores Sancho

EQUIPO TÉCNICO

Meteorología : Lombardi Otto Roque Marmanilla
Edición Gráfica : Omar Wilbert Zapata Vega

Boletín Regional Mensual

MARZO 2026

Presentación

El Servicio Nacional de Meteorología e Hidrología del Perú – SENAMHI, a través de la Dirección Zonal 13 - Puno, presenta el **Boletín Regional Mensual** donde se proporciona información de las condiciones meteorológicas ocurridas durante el mes de **marzo del 2026**; así como las perspectivas climáticas para el trimestre **abril, mayo y junio 2026**, con el objetivo de brindar información y apoyo en la planificación, gestión de riesgo y desarrollo de las diferentes actividades socio-económicas a nivel local y regional.

TOMAR EN CUENTA:

TIEMPO: Estado que adopta la atmósfera en un determinado lugar y plazo de tiempo.



CLIMA: Conjunto de las condiciones atmosféricas que caracterizan a una región durante meses, años y décadas.



VARIABLE METEOROLÓGICA: Se le conoce como parámetro meteorológico.



TEMPERATURA MÁXIMA:

Es la mayor temperatura del aire registrada en un día, generalmente se da después del mediodía.



TEMPERATURA MÍNIMA:

Es la menor temperatura del aire registrada en un día, generalmente se da en horas de la madrugada



PRECIPITACIÓN: Cualquier forma de hidrometeoro que cae del cielo y llega a la superficie terrestre sea líquida o sólida.



CONTÁCTANOS:

SENAMHI PUNO : (051) 204179
Central telefónica : (01) 614 -1414
Atención al usuario : (01) 470-2867
Climatología : (01) 614-1414 anexo 461
Pronóstico : (01) 614-1407 (Atención las 24 horas)
Web : <https://www.gob.pe/senamhi>

Contenido

- Resumen.....05
- Condiciones Meteorológicas 06
- Monitoreo de Precipitación..... 06
- Monitoreo de Temperaturas Máximas y Mínimas 07
- Temperaturas Máximas..... 07
- Temperaturas Mínimas..... 08
- Condiciones Climáticas 09
- Pronóstico Trimestral de Precipitación 09
- Pronóstico Trimestral de Temperaturas Máximas..... 10
- Pronóstico Trimestral de Temperaturas Mínimas 11
- Anexo A: Terminología Básica 12
- Anexo B: Comportamiento de heladas..... 13
- Anexo C: Comportamiento de lluvias..... 14

Resumen

En Puno, en marzo los acumulados de lluvia fueron generalmente superiores, respecto a sus normales, sin embargo, del norte al centro del altiplano se presentaron localidades ligeramente deficientes respecto a sus normales. En selva San Gabán acumuló 1018.6mm, el más alto, con anomalía de 40.8%; en el altiplano, fueron notoriamente deficitarios en Crucero, Progreso, Huancané, Moho, Taraco, Juliaca y Capazo, en Los Uros tuvo un acumulado alto 201.7mm con anomalía de 150.2%, esta es la anomalía más alta.

En temperaturas máximas, las anomalías del mes en las estaciones tuvieron un comportamiento en general de normal a superior, presentando días más cálidos que lo habitual, sólo en Ichuña (Moquegua) presentó anomalía negativa (-0.5°C), mientras que en Pucará, Lampa y Cabanillas presentaron las anomalías más altas mayores a 2.0°C.

En temperaturas mínimas (nocturnas), en el mes las anomalías tuvieron un comportamiento de normales a por debajo de sus normales, en San Gabán (Selva) si presentó anomalía superior. En el altiplano en Santa Rosa, Isla Soto, Los Uros, Desaguadero e Isla Suana tuvieron las anomalías negativas más críticas.

CONDICIONES METEOROLÓGICAS

Monitoreo de Precipitación

En Puno, en marzo la precipitación más alta se dio en la selva, San Gabán (1018.6mm) superior a su normal, en valles interandinos, al altiplano norte y parte del centro predominó deficiencia con acumulados menores a sus normales, en el **Cuadro N° 01**, se muestra ese comportamiento. Fueron con alta deficiencia en Crucero (-48.6%), Progreso (-27.2%), entre otros. Evaluando tenemos: **En San Gabán con normal del mes 723.3mm, acumuló 1018.6mm, tuvo anomalía de 40.8%**, se entiende que el acumulado mensual superó en 40.8% de su normal, es decir, superó en 286.3mm, el caso de **Limbani con normal del mes de 165.0mm sólo acumuló 104.3 mm, tuvo anomalía de -36.6%**, se entiende que tuvo un acumulado inferior de 36.6% de su normal, le faltó 60.7mm para completar su normal (ACUMULADO – NORMAL=60.7mm), en **Cojata con normal 96.5mm, acumuló 83.3mm, tuvo anomalía -13.7%**, igualmente, la diferencia (ACUMULADO – NORMAL = -13.2mm) es lo faltó para completar su normal, siendo éste 13.7% de su normal. Las estaciones con deficiencias críticas son Limbani, Crucero, Huancané y Juliaca; las estaciones más superiores Paratía (CO Pampahuta), Mañazo, Puno, Los Uros y Ácora. En el cuadro adjunto se aprecia este comportamiento y al final en el ANEXO C tenemos las lluvias diarias del mes ocurridas en Puno.

Comportamiento de precipitación Mes: Marzo-26				
ZONAS	ESTACIONES	normal (mm)	acumulado (mm)	Anomalía de precipitación (%)
Selva y valles interandinos	San Gabán	723.3	1018.6	40.8
	Limbani	165.0	104.6	-36.6
	Cuyo Cuyo	95.3	91.8	-3.7
Zona norte del altiplano	Macusani	101.0	136.9	35.5
	Crucero	95.7	49.2	-48.6
	Progreso	97.0	70.6	-27.2
	Muñani	88.8	73.0	-17.8
	Putina	94.7	80.7	-14.8
	Azángaro	90.6	79.6	-12.1
	Cojata	96.5	83.3	-13.7
	Santa Rosa	126.1	134.6	6.7
	Chuquibambilla	121.9	127.4	4.5
	Llally	127.0	172.7	36.0
	Ayaviri	102.3	131.1	28.2
Pucará	114.6	89.4	-22.0	
Zona central del altiplano	Arapa	96.0	85.0	-11.5
	Huancané	92.8	62.2	-33.0
	Moho	102.5	76.8	-25.1
	Taraco	86.6	62.8	-27.5
	Capachica	134.0	177.5	32.5
	Isla Soto	139.2	141.1	1.4
	Isla Taquile	174.3	200.9	15.3
	Pampahuta	131.3	230.9	75.9
	Lampa	107.1	131.9	23.2
	Santa Lucía	73.9	118.7	60.6
	Juliaca	95.8	52.8	-44.9
	Cabanillas	103.2	142.7	38.3
	Mañazo	91.2	186.5	104.5
Puno	116.3	189.0	62.5	
Los Uros	80.6	201.7	150.2	
Zona sur del altiplano	Laraqueri	105.6	132.0	25.0
	Ichuña	82.7	89.6	8.3
	Ácora	78.8	163.1	107.0
	Ilave	110.3	124.4	12.8
	Juli	157.2	171.8	9.3
	Yunguyo	120.3	136.0	13.1
	Desaguadero	108.5	103.9	-4.2
	Isla Suana	126.3	168.5	33.4
	Pizacoma	79.7	62.7	-21.3
	Mazocruz	69.6	107.2	54.0
Capazo	76.8	56.9	-25.9	

Cuadro N° 01

Monitoreo de las Temperaturas Máximas y Mínimas

• Temperaturas Máximas

En marzo, las anomalías de temperaturas máximas (durante el día) en Puno, tuvieron un comportamiento superior (anomalías positivas) sólo en San Gabán (selva) e Ichuña (Moquegua) fueron ligeramente inferiores. El **Cuadro 02** muestra este comportamiento. Por ejemplo, en selva San Gabán: **San Gabán con normal 29.5°C, tuvo promedio del mes 28.9°C, registró °Tmáx absoluta de 33.0°C, tuvo anomalía de -0.6°C**, indica que su promedio mensual fue inferior en 0.6°C de su normal, y la temperatura máxima absoluta del mes fue 33.0°C, en los registros fue el día 02 del mes, en Limbani: **Limbani con normal 16.2°C, tuvo promedio del mes 16.6°C, registró °Tmáx absoluta de 17.8°C, con anomalía 0.4°C**, indica que, el promedio mensual fue superior en 0.4°C y la temperatura máxima absoluta del mes fue 17.8°C, en los registros ésta fueron los días 19 y 24 del mes; en el altiplano, en Muñani, el gráfico indica que en **Muñani con normal 16.1°C, el promedio del mes fue 17.2°C, registró °Tmáx absoluta de 20.2°C, tuvo anomalía de 1.1°C**, el promedio mensual fue superior en 1.1°C, la temperatura más alta máxima del mes (absoluta) fue 20.2°C, se dio el día 17 del mes; También, en **Lampa con normal 16.2°C, promedio 18.4°C, registró °Tmáx absoluta de 21.2°C, con anomalía de 2.2°C**, indica que su promedio mensual superó su normal del mes en 2.2°C, la temperatura máxima registrada en el mes (absoluta) fue de 21.2°C, en los registros fue el día 03 del mes. En el departamento de Puno se dieron días más cálidos en valles y el altiplano, en el **Cuadro N° 02** tenemos la evaluación en las estaciones.

Comportamiento de temperatura máxima. Mes: Marzo-26					
ZONAS	ESTACIONES	Normal (°C)	promedio (°C)	máxima absoluta (°C)	Anomalía de temperatura máxima (°C)
Selva y valles interandinos	San Gabán	29.5	28.9	33.0	-0.6
	Limbani	16.2	16.6	17.8	0.4
	Cuyo Cuyo	13.7	13.9	17.2	0.2
Zona norte del altiplano	Macusani	11.3	11.6	13.6	0.3
	Crucero	14.3	15.2	16.8	0.9
	Progreso	16.1	16.7	18.4	0.6
	Muñani	16.1	17.2	20.2	1.1
	Putina	16.7	17.3	20.0	0.6
	Azángaro	16.4	17.5	19.4	1.1
	Cojata	12.3	12.5	15.2	0.2
	Santa Rosa	15.3	16.9	19.4	1.6
	Chuquibambilla	15.5	17.4	19.8	1.9
	Llally	15.8	16.5	18.6	0.7
	Ayaviri	16.4	17.7	22.4	1.3
Pucará	16.5	18.7	21.2	2.2	
Zona central del altiplano	Arapa	16.2	17.6	20.2	1.4
	Huancané	15.0	15.7	18.6	0.7
	Moho	14.6	16.0	18.4	1.4
	Taraco	15.6	17.1	20.4	1.5
	Capachica	14.7	15.7	18.8	1.0
	Isla Soto	14.9	16.6	19.5	1.6
	Isla Taquile	15.6	16.2	18.4	0.6
	Pampahuta	12.6	14.0	17.5	1.4
	Lampa	16.2	18.4	21.2	2.2
	Santa Lucía	15.7	17.0	19.6	1.3
	Juliaca	17.3	18.5	20.9	1.2
	Cabanillas	16.0	18.0	20.7	2.0
	Mañazo	15.8	16.8	19.4	1.0
Puno	15.6	17.0	19.8	1.4	
Los Uros	15.8	16.6	18.6	0.8	
Zona sur del altiplano	Laraqueri	15.9	16.9	19.4	1.0
	Ichuña	20.0	19.5	23.2	-0.5
	Ácora	14.8	15.7	17.8	0.9
	Ilave	15.1	16.3	18.4	1.2
	Juli	14.1	15.5	17.8	1.4
	Yunguyo	15.0	14.9	17.2	-0.1
	Desaguadero	15.3	15.6	18.7	0.3
	Isla Suana	15.0	15.7	18.0	0.7
	Pizacoma	16.8	16.9	21.4	0.1
	Mazocruz	16.0	17.5	21.6	1.5
	Capazo	13.5	14.0	17.0	0.5

Cuadro N° 02

• **Temperaturas Mínimas**

En marzo, las anomalías de temperaturas mínimas (nocturnas) en Puno, no tuvieron un comportamiento homogéneo, es decir, tuvo un comportamiento heterogéneo espacialmente. En el **Cuadro N° 03** tenemos, en la selva **San Gabán con normal del mes 16.1°C, tuvo un promedio del mes de 19.0°C, registró la temperatura mínima absoluta de 15.5°C, con anomalía 2.9°C**, se entiende que, el promedio de temperatura mínima del mes superó en 2.9°C a su normal climatológica, la diferencia es (PROMEDIO - NORMAL = 2.9°C), y la temperatura mínima más baja del mes fue 15.5°C, en los registros estas se dieron el 26 y 29 del mes, otro caso, en el altiplano **Santa Rosa con normal del mes 4.5°C, promedio del mes de 2.7°C, la temperatura mínima absoluta fue de -1.4°C, anomalía -1.8°C**, indica que el promedio mensual es menor en 1.8°C, la diferencia (PROMEDIO - NORMAL = -3.1°C), la temperatura mínima absoluta del mes -1.4°C, ésta fue el día 01 del mes. En Los Uros también, anomalía -2.3°C, tenemos en el Cuadro que su promedio mensual (4.6°C) inferior a su normal (6.9°C), la temperatura mínima absoluta del mes (más baja del mes) fue 1.0°C, este valor se dio el 03 del mes. Al final, el ANEXO B tenemos el Comportamiento diario de heladas del mes de marzo, observamos claramente que las heladas meteorológicas se presentan principalmente en zonas altas, este mes se dieron algunos días en localidades con mayor altitud (Macusani, Crucero, Cojata, Santa Rosa, Chuquibambilla, Paratía (CO Pampahuta), Santa Lucía, Mazocruz, Capazo entre otros.

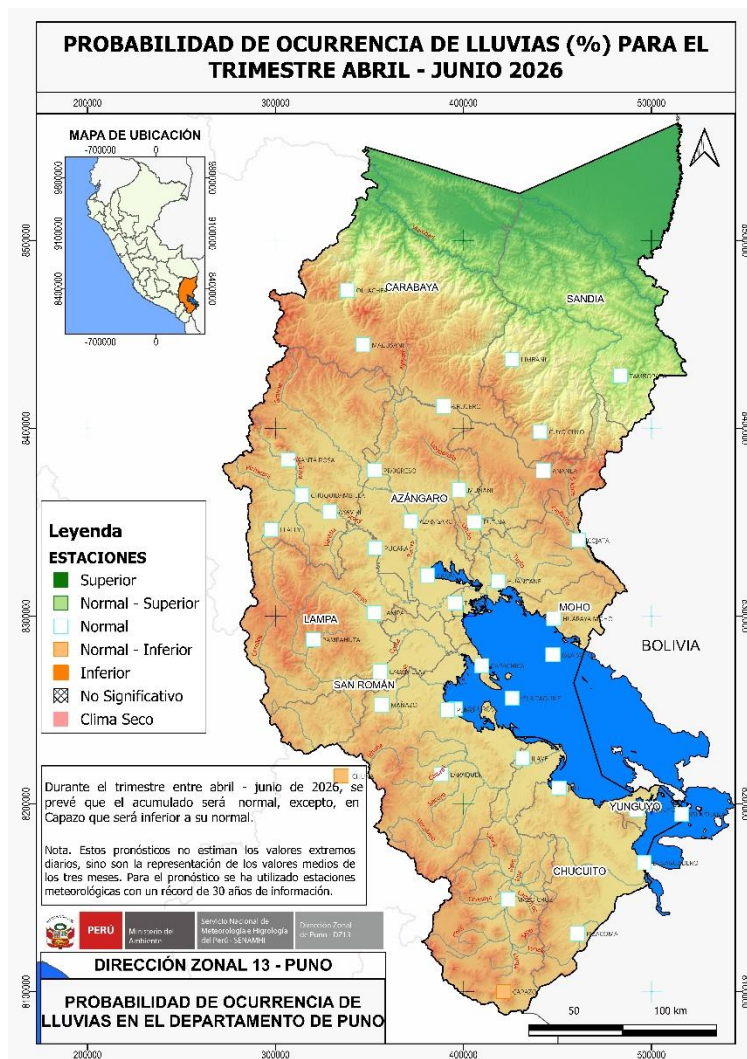
Comportamiento de temperatura mínima. Mes: Marzo-26					
ZONAS	ESTACIONES	Normal (°C)	promedio (°C)	mínima absoluta (°C)	Anomalía de temperatura mínima (°C)
Selva y valles interandinos	San Gabán	16.1	19.0	15.5	2.9
	Limbani	4.6	2.5	2.0	-2.1
	Cuyo Cuyo	5.4	5.8	3.6	0.4
Zona norte del altiplano	Macusani	1.0	1.8	-2.0	0.8
	Crucero	1.5	1.8	-3.0	0.3
	Progreso	3.9	4.4	2.0	0.5
	Muñani	3.9	4.3	1.6	0.4
	Putina	3.1	3.5	0.3	0.4
	Azángaro	4.3	4.9	1.8	0.6
	Cojata	0.7	0.8	-3.1	0.1
	Santa Rosa	4.5	2.7	-1.4	-1.8
	Chuquibambilla	2.6	3.0	-2.2	0.4
	Llally	3.3	3.8	-0.2	0.5
	Ayaviri	3.1	3.5	-1.6	0.4
Pucará	3.6	4.3	-0.8	0.7	
Zona central del altiplano	Arapa	4.3	4.0	0.0	-0.3
	Huancané	3.4	4.3	0.6	0.9
	Moho	4.2	4.2	1.0	0.0
	Taraco	3.9	3.9	-1.4	-0.0
	Capachica	4.5	5.0	1.8	0.5
	Isla Soto	6.3	3.6	2.2	-2.7
	Isla Taquile	6.4	5.0	4.0	-1.4
	Pampahuta	-0.3	1.2	-4.8	1.5
	Lampa	3.8	3.5	-0.4	-0.3
	Santa Lucía	1.8	2.7	-1.6	0.9
	Juliaca	3.8	3.8	-1.0	0.0
	Cabanillas	4.5	5.1	3.0	0.6
	Mañazo	3.6	4.5	1.4	0.9
Puno	5.5	6.3	4.6	0.8	
Los Uros	6.9	4.6	1.0	-2.3	
Zona sur del altiplano	Laraqueri	2.5	2.0	-1.4	-0.5
	Ichuña	5.4	5.9	2.5	0.5
	Ácora	4.4	5.0	2.4	0.6
	Ilave	4.6	3.8	1.6	-0.8
	Juli	5.0	3.7	-0.8	-1.3
	Yunguyo	3.7	4.8	2.0	1.1
	Desaguadero	5.4	2.7	0.2	-2.7
	Isla Suana	6.4	4.1	2.8	-2.3
	Pizacoma	2.5	2.8	-1.6	0.3
	Mazocruz	-0.2	-1.3	-6.0	-1.1
Capazo	-1.7	-1.5	-5.4	0.2	

Cuadro N° 03

CONDICIONES CLIMÁTICAS

El pronóstico estacional se elaboró aplicando la herramienta estadística CPT (Climate Predictability Tool), el que genera pronósticos estacionales (trimestrales) a partir del análisis estadístico de variables meteorológicas, un predictor (TSM, VVEL500, GH500, etc.) y una predictante (Temperatura extremas y Precipitación). En este caso se realiza el pronóstico del trimestre de abril, mayo y junio 2026.

Pronóstico Trimestral de Precipitación



Para el trimestre correspondiente a los meses de abril, mayo y junio 2026, tenemos altas probabilidades de que el acumulado trimestral de lluvias presenten valores normales en Ollachea, Macusani, Limbani, San Juan del Oro (CO Tambopata), Crucero, Cuyocuyo, Ananea, Santa Rosa, Progreso, Chuquibambilla, Llalli, Ayaviri, Azángaro, Muñani, Putina, Cojata, Pucará, Paratía (CO Pampahuta), Lampa, Arapa, Huancané, Taraco, Huaraya Moho, Cabanillas, Mañazo, Capachica, Isla Soto, Puno, Los Uros, Isla Taquile, Laraqueri, Ilave, Juli, Tahuaco Yunguyo, Isla Suana, Desaguadero, Mazacruz y Pizacoma (blanco). En Capazo será de normal a inferior (naranja). (Ver Figura N°01)

Figura N° 01: Probabilidad de ocurrencia de lluvias

Pronóstico Trimestral de temperatura máxima

En el trimestre de correspondiente a los meses de abril, mayo y junio 2025, tenemos altas probabilidades de que el promedio trimestral de temperaturas máximas registre valores de normal a superior a su climática en San Juan del Oro (CO Tambopata), Progreso, Muñani, Ayaviri, Chuquibambilla, Azángaro, Arapa, Huancané, Huaraya Moho, Paratía (CO Pampahuta), Lampa, Taraco, Cabanillas, Capachica, Puno, Ilave, Juli, Tahuaco Yunguyo, Desaguadero y Mazocruz (naranja). (Ver Figura N°02).

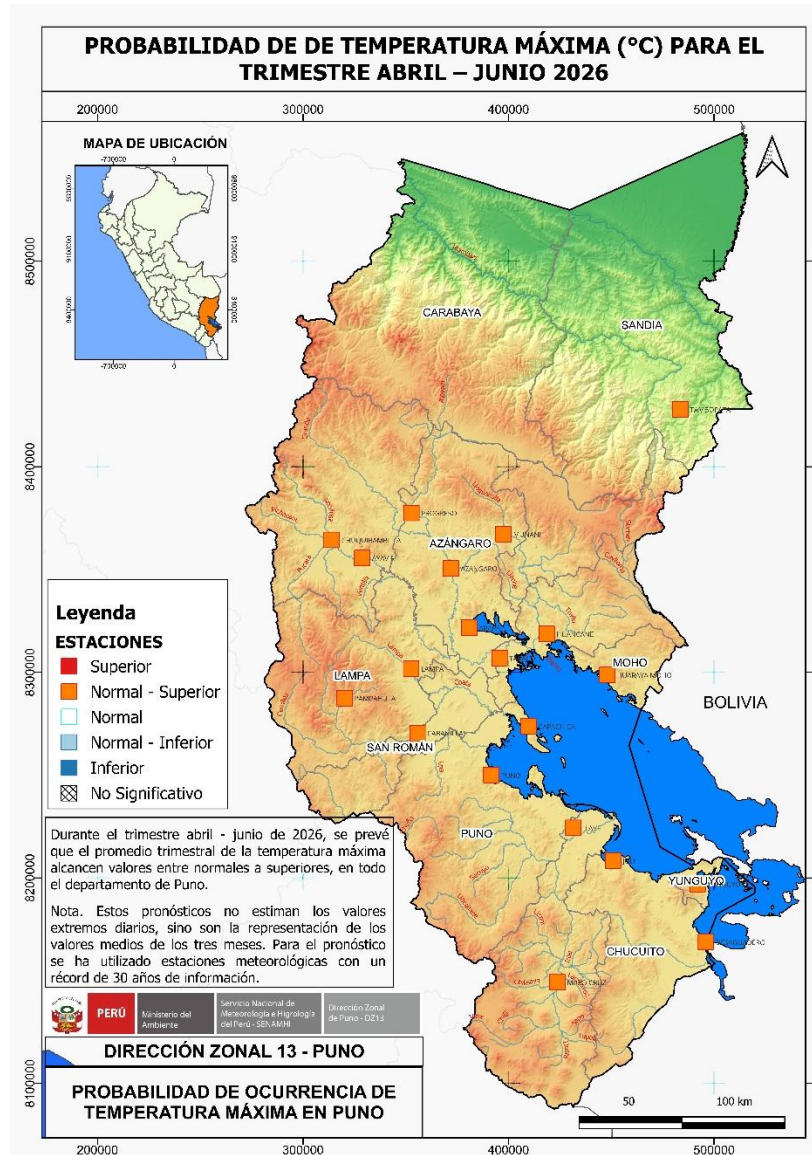
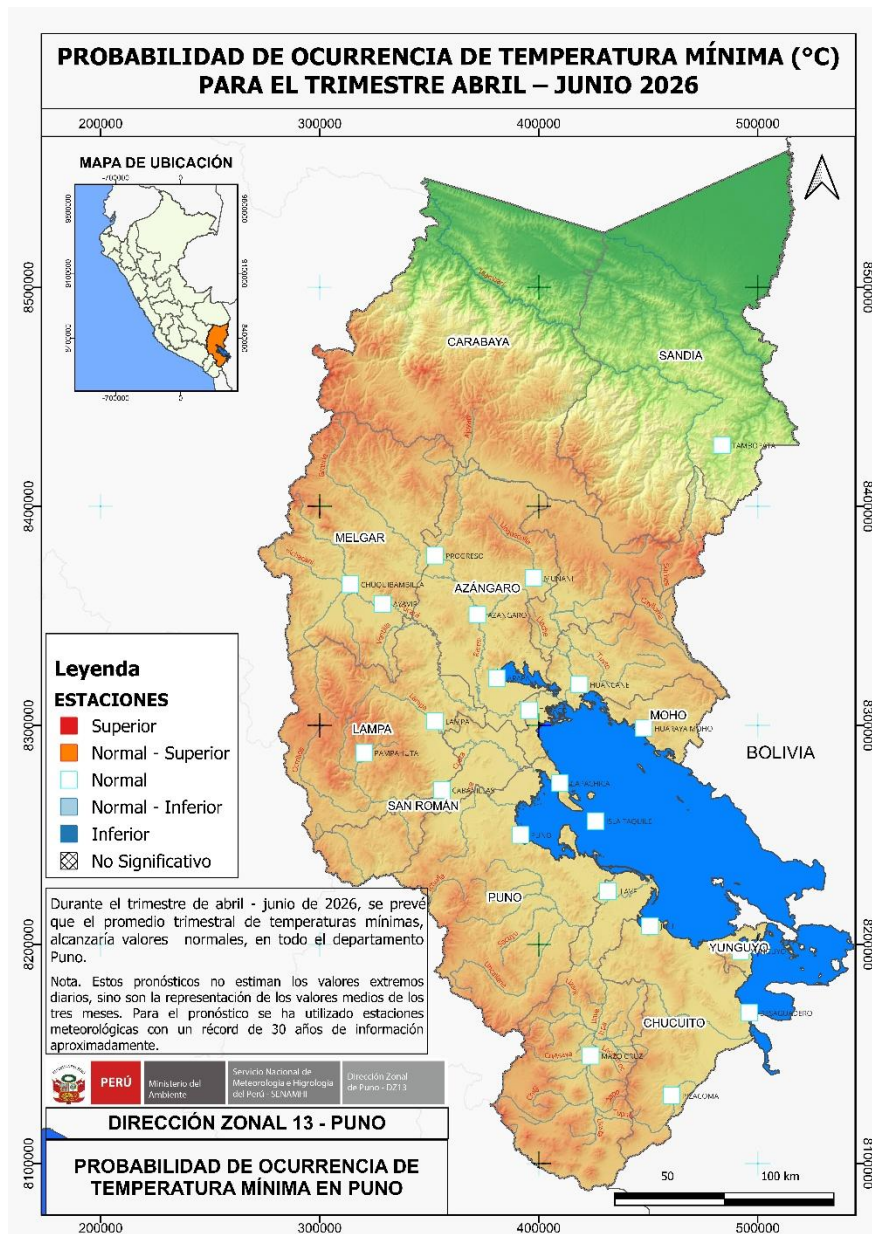


Figura N° 02: Probabilidad de ocurrencia de temperatura máxima

Pronóstico Trimestral de temperatura mínima



Para el trimestre correspondiente a los meses de abril, mayo y junio 2026, tenemos altas probabilidades de que el promedio trimestral de temperaturas mínimas estará dentro de su normal climática en San Juan del Oro (CO Tambopata), Progreso, Chuquibambilla, Ayaviri, Azángaro, Muñani, Arapa, Huancané, Lampa, Taraco, Paratía (CO Pampahuta), Huaraya Moho, Cabanillas, Puno, Capachica, Isla Taquile, Ilave, Juli, Tahuaco Yunguyo, Desaguadero, Mazocruz y Pisacoma (blanco) (Ver Figura N°03).

Figura N° 03: Probabilidad de ocurrencia de temperatura mínima

ANEXO A: Terminología Básica de Meteorología

PRECIPITACIÓN MENSUAL (pp)

Es el valor acumulado de lluvia durante los días del mes.

NORMAL CLIMÁTICA

Medias periódicas calculadas para un período uniforme y relativamente largo que comprende por lo menos tres períodos consecutivos de 10 años (OMM N°1203, 2017; OMM N°49, 2019). El presente monitoreo contempla el periodo de referencia 1991- 2020.

ANOMALÍA DE TEMPERATURA

Es la diferencia de la temperatura del aire observada y el valor histórico promedio correspondiente al mismo periodo (normal de temperatura máxima o mínima).

ANOMALÍA DE PRECIPITACIÓN

Es término anomalía de precipitación, definimos, como el porcentaje que representa la diferencia del valor menos el valor de referencia (normal de precipitación) referente a su normal. Este porcentaje representa el grado superior (positivo) o deficitario (negativo) con respecto a la normal correspondiente.

$$\text{Anomalía de pp} = ((\text{pp mensual} - \text{normal de pp}) / \text{normal de pp}) \times 100\%$$



*Vista nuestro portal de
Pronósticos para la
Región de Puno*



ANEXO B: Comportamiento diario de heladas en Puno de marzo - 2026

		Mar-26																															
Zona	Estación	1	2	3	4	5	6	7	8	9	10	11	12	13	14	15	16	17	18	19	20	21	22	23	24	25	26	27	28	29	30	31	
Selva y valles interandinos	San Gabán	18.0	20.0	20.5	19.0	19.5	19.0	20.0	19.5	18.5	19.0	19.5	20.0	20.5	19.5	20.0	20.0	19.5	19.5	19.5	20.5	19.5	20.0	19.5	17.0	20.0	15.5	17.0	19.5	15.5	17.0	16.0	
	Tambopata														14.6	18.2	16.0	15.6	18.8	15.6	14.0	18.2	17.2	17.8	14.8	14.6	15.0	17.4	15.8	17.4	15.4	14.0	
	Limani	2.8	2.5	2.0	2.5	2.8	2.0	2.2	2.5	2.4	2.8	2.5	2.0	2.5	2.2	2.0	2.4	2.0	2.2	2.4	2.2	2.5	2.2	2.6	3.0	2.8	3.0	2.8	2.5	2.8	3.0	2.8	
ALTIPLANO NORTE	Cuyo Cuyo	3.8	3.8	3.6	4.1	8.1	6.0	5.4	5.8	6.6	5.6	5.8	6.4	6.8	7.2	6.2	7.0	7.4	6.0	3.6	5.2	5.6	6.6	6.8	6.4	6.2	5.8	5.0	6.6	4.2			
	Macusani	-1.4	0.4	1.4	2.4	2.0	3.0	1.4	3.0	3.4	3.0	3.4	3.0	3.6	3.4	2.4	1.4	-0.4	0.6	-1.4	-2.0	1.4	3.4	2.4	2.0	0.4	3.0	3.4	3.0	-0.6	2.0	1.4	
	Crucero	2.1	1.2	-1.5	-0.5	1.5	2.1	2.7	3.2	2.2	3.2	4.3	5.0	2.5	3.5	2.0	1.6	0.7	0.5	-3.0	-0.5	1.9	2.7	1.4	0.5	1.9	4.5	4.0	3.0	1.2	2.8	0.0	
	Progreso	2.8	4.0	3.0	4.2	3.8	4.2	5.0	4.2	2.0	3.4	5.4	6.4	5.4	5.0	5.8	4.8	3.8	2.4	2.8	3.4	3.0	5.0	4.8	5.4	5.0	5.8	6.0	4.8	4.8	5.0	5.6	
	Muñani	2.4	4.0	2.0	2.6	5.2	4.2	5.4	4.8	5.2	2.4	6.4	5.0	7.0	5.0	4.8	5.0	3.0	4.2	1.6	4.0	4.2	5.2	5.0	6.0	5.4	5.0	5.4	4.2	3.0	4.6	2.2	
	Putina	1.0	3.5	0.3	0.8	4.0	4.3	6.0	5.3	5.0	2.5	6.0	4.3	7.0	4.0	5.5	3.5	1.5	2.5	1.0	2.0	1.5	4.0	2.8	6.0	5.5	3.5	5.0	3.5	1.5	3.0	1.0	
	Azángaro	2.0	4.6	1.8	3.8	4.8	6.6	6.0	5.2	5.6	4.8	5.8	6.4	6.6	5.4	5.8	5.0	3.2	3.8	2.0	3.8	3.4	5.8	6.6	6.2	5.5	6.0	6.8	4.6	5.0	5.6	4.4	
	Cojata	-2.0	1.0	-3.1			-1.1	1.0	1.6	2.5	-0.1	1.8	1.6	2.0	1.6	2.0	1.0	-1.4	1.6	-2.0	0.2	-0.2	2.3	1.9	3.9	3.0	1.3	2.6	2.3	0.4	-1.0	-1.6	
	Santa Rosa	-1.4	1.2	-0.6	0.4	2.4	4.2	3.6	3.2	3.0	3.6	4.6	5.0	3.0	4.0	3.2	1.8	-0.6	-0.4	-1.0	-0.6	2.0	2.8	3.6	6.2	4.8	3.8	5.6	4.2	3.6	5.0	3.0	
	Chuquibambilla	-1.2	1.2	-2.2	-0.2	2.0	2.6	2.8	4.2	3.8	3.0	4.4	5.2	3.6	4.4	3.6	2.2	1.6	1.4	0.2	0.6	1.4	3.8	4.8	6.4	6.0	4.8	5.6	3.4	5.2	4.6	3.2	
	Llally	0.8	1.2	-0.2	1.2	4.4	6.2	3.6	5.0	3.8	5.0	4.2	4.6	3.8	4.2	5.4	6.0	3.0	2.2	1.0	1.4	2.0	4.8	3.2	6.2	5.8	5.4	5.8	4.4	5.6	5.6	3.4	
	Ayaviri	-1.0	2.0	-1.6	1.0	2.6	3.0	3.6	4.8	4.6	5.2	5.2	5.6	5.4	5.2	4.4	3.2	1.8	2.2	1.2	0.8	1.2	3.6	4.8	6.6	4.8	5.0	6.6	2.0	3.6	5.0	4.6	
	Pucará	0.6	3.2	-0.8	1.0	3.2	7.2	4.8	5.8	5.6	4.2	6.6	7.0	6.6	5.0	6.0	3.6	2.0	3.0	2.4	2.2	2.8	3.6	5.8	6.6	6.2	6.0	7.2	4.4	3.6	5.0	4.0	
	ALTIPLANO CENTRO	Arapa	2.2	3.0	0.0	1.0	3.0	5.6	5.0	4.6	4.6	4.0	5.6	5.0	6.0	5.2	6.2	4.0	4.2	3.0	3.2	1.4	3.6	4.2	6.0	5.2	4.2	3.2	6.2	4.0	3.0	3.2	3.0
		Huancané	1.2	6.0	0.6	3.4	3.4	5.4	6.2	5.4	6.4	1.8	5.2	4.2	7.0	5.0	6.4	4.4	2.0	3.8	4.4	1.6	2.4	4.0	6.2	6.4	5.6	4.0	7.2	4.4	4.2	4.8	1.0
		Moho	2.8	2.4	1.8	4.8	3.6	2.4	5.0	6.0	4.8	3.6	3.2	3.6	5.8	4.4	5.4	5.4	2.6	4.6	3.4	5.0	5.2	5.6	3.6	6.4	5.4	4.8	5.4	4.0	3.8	5.6	1.0
		Taraco	1.0	2.2	-1.4	0.8	3.2	4.0	6.0	6.0	7.0	5.4	6.0	4.4	5.2	4.4	7.8	3.4	2.0	2.8	3.0	1.4	2.8	3.6	3.6	3.8	4.8	2.8	6.8	5.4	5.8	3.8	1.6
Capachica		1.8	2.0	2.2	3.6	4.8	3.8	5.2	5.6	6.8	2.4	5.8	3.8	7.2	6.6	7.4	5.4	2.8	4.6	3.2	4.6	4.2	5.6	6.4	6.0	5.8	7.6	6.6	6.2	5.0	5.2	6.0	
Isla Soto		4.6	5.2	3.6	2.5	3.4	4.6	2.2	3.2	4.6	2.5	3.4	5.4	2.3	4.6	2.2	3.6	5.3	4.5	3.4	5.3	4.3	2.2	3.2	2.6	3.2	3.2	2.3	4.5	3.4	2.2	3.5	4.5
Isla Taquile		6.0	5.0	5.5	5.5	5.0	5.5	4.5	5.0	5.0	5.5	4.0	5.0	4.0	5.0	5.0	5.5	5.5	4.5	4.5	4.5	6.0	5.0	4.0									
Pampahuta		-2.0	-2.0	-4.8	-2.2	1.4	1.0	0.8	0.4	2.0	0.0	0.4	2.4	3.0	2.2	3.0	2.4	0.6	1.6	0.4	0.4	1.0	2.4	3.0	3.2	3.0	4.0	3.2	2.2	1.4	3.0	0.4	
Lampa		2.2	2.8	-0.4	0.2	3.2	2.8	3.2	3.4	3.8	2.0	4.2	4.0	5.6	4.6	5.0	3.8	1.8	2.8	2.4	1.8	2.8	3.4	3.6	4.2	4.6	5.2	5.4	5.8	4.6	5.0	5.4	
Santa Lucía		0.2	0.4	-1.6	0.0	1.6	1.8	4.0	0.4	5.2	1.8	3.2	2.8	4.0	0.4	0.2	5.0	3.2	1.6	1.8	0.8	3.4	3.8	5.4	4.0	4.8	4.6	4.6	3.8	2.8	4.2	4.6	
Jullaca		1.3	2.2	-1.0	0.6	2.4	2.5	5.6	3.0	6.7	1.1	5.1	4.9	5.6	5.6	6.4	5.4	2.3	2.5	1.8	1.9	3.9	4.1	4.3	5.7	4.8	5.8	6.0	5.2	4.2	4.7	4.3	
Cabanillas		4.0	3.4	4.6	3.4	4.0	3.4	5.4	3.2	4.0	3.0	5.6	4.0	6.6	6.4	6.4	7.0	6.0	6.0	5.8	5.8	5.4	7.2	6.6	5.4	5.0	6.4	6.4	4.6	4.0	5.0	4.8	
Mañazo		1.4	4.2	4.0	3.8	2.4	3.4	6.0	2.2	7.0	2.0	2.6	3.4	5.0	6.6	7.0	6.2	5.6	4.8	5.0	5.0	4.6	6.4	6.0	4.8	4.4	6.6	5.4	4.6	2.0	2.6	3.4	
Puno		6.8	5.2	4.6	6.9	6.4	7.2	5.4	5.8	7.4	5.2	7.4	6.2	8.3	7.6	8.6	6.4	6.0	6.6	5.8	6.1	5.4	5.2	8.2	5.8	6.6	7.1	6.2	5.6	4.7	5.3	6.2	
Los Uros		3.6	4.2	1.0	3.6	4.4	5.4	5.0	2.8	6.6	2.4	5.4	4.0	6.6	6.4	6.8	4.0	3.2	5.4	2.2	2.6	3.2	5.8	6.4	5.6	4.8	5.6	5.8	5.0	4.6	4.8	6.0	
ALTIPLANO SUR		Laraqueri	0.0	-0.6	-1.4	2.2	-0.6	0.2	4.8	1.0	4.8	-0.2	3.0	1.0	5.0	4.4	3.6	4.8	2.4	1.6	-0.2	3.0	0.0	4.6	4.0	4.4	2.0	1.2	1.4	1.0	2.2	2.0	1.8
		Ichuña	4.2	4.0	2.5	4.4	5.8	5.5	6.9	4.2	7.2	5.0	7.0	6.8	6.9	7.5	6.5	5.3	6.8	6.0	4.2	4.5	4.3	5.5	7.2	6.5	7.7	7.3	6.8	6.9	4.7	6.0	7.5
	Acora	5.0	3.8	2.6	2.4	4.8	4.8	5.2	5.2	6.0	3.8	6.4	6.2	5.8	6.4	5.4	7.2	5.2	5.2	4.0	5.2	2.6	6.4	5.6	5.2	4.2	6.2	5.6	5.4	4.4	4.6	5.2	
	Ilave	2.2	4.8	1.8	3.8	2.6	2.2	3.6	3.4	5.6	2.4	4.6	5.6	5.0	5.6	3.8	3.0	3.6	2.6	1.6	3.2	2.2	4.6	5.6	4.0	2.6	6.8	4.6	4.4	4.0	3.4	3.4	
	Juli	4.6	4.0	-0.8	5.2	6.2	4.2	7.0	6.8	6.2	1.6	2.0	2.6	1.4	1.2	2.4	2.4	6.8	5.2	5.0	6.2	1.4	1.2	3.6	5.0	1.0	6.4	1.0	7.2	1.2	2.4	3.2	
	Yunguyo	4.8	2.2	2.0	3.6	5.2	5.6	3.6	6.2	5.0	6.0	6.2	5.0	6.0	6.2	5.2	6.0	3.6	5.2	3.8	3.2	5.2	5.0	5.8	5.4	5.0	5.2	5.8	3.8	6.0	4.0	3.8	
	Desaguadero	2.6	2.2	0.2	0.6	0.8	1.0	1.2	1.4	1.4	1.6	1.8	2.4	2.8	3.0	3.2	3.6	4.0	2.8	2.2	2.4	2.4	2.6	3.0	3.2	3.4	3.8	4.4	4.8	5.0	5.2	5.0	
	Isla Suana	4.4	4.2	3.6	4.4	4.0	4.2	4.8	3.8	4.0	4.8	4.0	4.2	4.8	4.0	3.8	3.6	4.4	3.2	4.2	2.8	3.4	3.4	4.0	4.6	4.8	3.8	4.2	3.8	4.4	4.0	4.8	
	Pizacoma	2.0	1.4	3.0	2.0	1.8	1.8	3.8	-1.6	1.0	3.4	2.6	3.2	3.2	3.8	3.0	3.4	4.2	1.4	1.6	1.4	2.2	4.2	3.4	3.4	1.0	4.6	3.6	5.2	4.6	4.4	5.0	
	Mazocruz	-3.2	-5.0	-6.0	-3.6	-4.8	-3.0	1.8	-4.0	-0.6	-2.2	-2.6	1.8	-0.8	2.0	-3.4	-0.6	-1.4	-4.2	-4.6	-3.6	-5.0	0.2	0.0	0.6	0.0	2.0	1.6	2.4	1.8	4.0	0.2	
Capazo	-5.4	-5.0	-5.0	-3.8	-1.8	-3.0	-1.0	-4.0	-2.4	0.0	-1.0	-2.0	1.6	-1.0	-0.5	-4.0	-2.0	-4.5	-4.0	-1.2	-4.0	-1.0	0.6	0.8	-1.0	1.6	1.6	2.0	1.0	0.4	1.4		

LEYENDA: (mayor a 0°C) sin helada (de 0° a -5°C) ligera (de -5°C a -10°C) moderada (de -10°C a -15°C) intensa (de -15°C a -20°C) muy intensa menor a -20°C extrema sin dato

ANEXO C: Comportamiento diario de lluvias en Puno (mm) de marzo - 2026

		Mar-26																															TOTAL	
Zona	Estación	1	2	3	4	5	6	7	8	9	10	11	12	13	14	15	16	17	18	19	20	21	22	23	24	25	26	27	28	29	30	31		
Selva y valles interandinos	San Gabán	15.8	0.0	6.2	22.4	27.4	5.2	39.3	2.2	2.3	19.1	79.3	6.8	20.6	20.5	3.4	2.0	3.5	18.8	19.2	5.2	1.0	0.0	19.0	22.5	9.0	34.0	6.3	19.3	10.0	14.4	14.4	1018.6	
	Tambopala	0.8	0.8	0.0	1.3	4.9	1.6	2.3	1.5	7.8	2.1	3.2	0.0	3.8	0.0	0.4	0.8	0.0	9.8	0.0	0.0	2.8	1.2	0.3	5.6	9.6	13.0	6.6	11.8	7.0	2.8	2.8	104.8	
	Cuyo Cuyo	2.8	0.9	0.2	2.0	0.5	4.4	1.2	2.1	5.8	1.1	4.9	1.4	4.2	4.5	0.0	0.0	0.0	0.0	0.0	0.0	7.2	1.1	0.0	2.1	2.9	10.7	14.2	3.2	7.6	6.8	0.0	91.8	
ALTIPLANO NORTE	Macusani	1.5	0.0	9.4	2.8	2.4	8.6	2.5	12.8	14.4	14.8	6.8	2.6	11.4	0.0	7.0	0.0	1.7	0.0	0.0	1.0	5.4	0.0	0.0	9.4	5.4	3.0	5.0	6.6	1.4	1.0	0.0	136.9	
	Crucero	0.0	0.0	2.2	1.4	0.6	0.9	1.9	6.1	2.4	8.2	5.1	0.0	1.7	0.0	0.0	0.0	0.0	4.5	0.0	1.2	0.0	0.0	0.0	4.1	1.0	0.1	5.9	1.9	0.0	0.0	0.0	49.2	
	Progreso	3.4	0.0	0.0	2.5	0.0	1.2	13.0	1.8	1.4	3.0	4.2	3.0	0.0	0.0	5.6	0.0	0.0	0.0	0.0	6.0	0.0	2.0	7.3	1.8	5.6	0.0	8.8	0.0	0.0	0.0	0.0	70.6	
	Muñani	0.0	0.0	0.0	0.0	3.2	6.4	12.6	5.6	4.8	0.0	0.0	0.0	0.0	0.0	0.0	0.0	0.0	0.0	0.0	2.0	5.6	2.6	1.0	0.0	0.0	14.8	0.0	1.8	11.2	1.4	73.0		
	Puñina	0.6	0.0	0.0	7.2	11.9	1.1	3.0	0.1	1.2	0.6	18.3	3.2	0.2	0.6	0.0	0.3	0.0	0.9	0.4	0.0	0.0	1.9	8.4	0.9	0.0	0.0	11.5	8.0	0.0	0.3	0.1	80.7	
	Azángaro	0.8	0.0	0.0	12.3	0.0	4.8	8.8	0.3	0.0	0.5	13.4	13.1	0.0	0.0	0.7	1.0	0.0	0.0	0.0	1.3	2.2	0.0	1.0	2.4	0.3	0.0	13.2	1.4	1.8	0.3	0.0	79.6	
	Cojata	0.0	0.0	0.0	0.0	0.0	4.7	6.6	0.0	9.3	2.1	2.1	4.3	1.8	0.0	6.9	17.0	0.1	0.0	0.0	2.9	3.2	3.4	1.7	10.9	0.5	0.0	5.8	0.0	0.0	0.0	0.0	83.3	
	Santa Rosa	3.8	0.0	0.0	0.0	0.8	14.0	10.5	6.4	3.0	1.5	6.7	15.1	5.2	0.3	3.1	1.4	0.5	0.0	0.0	2.3	4.0	14.4	0.0	14.8	0.0	1.0	17.2	2.0	4.2	1.6	1.2	134.9	
	Chucubambilla	3.8	0.0	0.0	0.0	8.2	14.5	4.5	1.9	3.6	7.1	12.4	0.0	0.0	0.0	13.8	0.0	0.0	0.0	0.0	5.9	0.0	3.2	0.0	0.0	0.0	0.0	19.5	0.0	3.5	0.0	0.0	127.4	
	Llallay	0.0	0.0	0.0	2.8	6.7	15.1	4.3	1.0	20.7	21.4	21.7	11.5	0.0	0.0	0.0	0.0	0.0	0.0	2.4	4.8	0.0	21.4	5.6	6.7	4.0	2.7	7.8	1.0	0.5	6.7	3.1	172.7	
Ayaviri	0.8	0.0	0.0	0.0	1.9	7.9	23.6	10.0	1.7	7.1	0.3	7.5	0.0	0.1	7.0	4.0	0.0	0.0	0.0	5.2	1.7	11.7	0.6	0.7	0.1	4.5	9.7	17.0	5.1	2.9	0.0	131.1		
Pucará	0.6	0.0	0.0	3.8	0.0	25.2	4.8	4.8	0.4	8.2	0.0	0.0	0.0	0.0	7.6	0.0	0.0	0.0	0.0	6.8	2.2	1.8	2.0	1.2	1.4	7.0	6.0	1.0	0.0	4.8	0.0	89.4		
ALTIPLANO CENTRO	Arapa	2.4	0.0	0.0	15.0	0.6	0.7	5.5	0.0	0.0	8.0	0.0	0.0	6.9	0.0	0.0	6.3	0.0	0.4	0.0	8.4	1.6	1.1	4.5	5.6	0.0	1.0	12.6	1.2	0.0	0.0	3.2	85.0	
	Huancané	1.5	0.0	0.0	5.4	0.0	1.2	0.0	0.0	0.0	0.0	6.2	2.5	0.0	0.0	5.0	0.0	0.0	0.0	0.0	0.0	0.0	0.0	4.2	0.0	0.3	0.5	14.2	0.1	1.0	1.4	0.0	62.2	
	Moho	0.0	0.0	0.0	2.1	0.0	1.6	4.8	0.0	3.5	3.6	2.6	9.2	0.0	18.0	2.1	0.0	0.0	0.7	0.0	0.6	0.0	0.0	9.4	0.7	3.0	0.0	8.0	0.4	0.0	0.0	0.0	6.6	76.8
	Taraco	2.4	0.0	0.0	16.2	0.0	5.8	0.0	0.0	0.0	1.4	1.6	2.2	3.8	0.0	2.0	0.0	0.0	0.0	0.0	4.2	0.0	0.0	4.8	0.0	0.0	0.0	15.4	0.0	0.0	0.0	0.0	3.0	62.8
	Capachica	8.6	0.0	0.0	11.2	0.0	12.6	0.0	1.6	0.0	0.0	18.3	19.2	14.3	7.7	1.2	0.0	0.0	0.0	1.8	7.7	3.5	14.1	15.0	2.7	0.4	9.8	18.8	5.6	0.0	3.4	0.0	177.5	
	Isla Soto	0.0	0.0	0.0	14.5	0.0	0.0	16.4	10.4	3.6	3.7	0.0	5.6	0.0	3.6	0.0	0.0	0.0	0.0	0.0	0.0	0.0	0.0	29.8	9.6	25.0	0.0	9.5	0.0	0.0	0.0	9.4	141.1	
	Isla Taquile	0.0	0.0	0.0	7.1	0.0	20.3	0.0	19.0	11.1	9.9	8.6	13.2	6.8	0.0	0.0	0.0	0.0	0.0	0.0	1.8	22.3	15.0	6.5	0.0	15.4	17.0	3.2	4.2	0.0	16.5	200.9		
	Pampahuta	2.7	0.0	0.0	10.4	3.4	20.8	4.5	0.5	7.5	27.1	7.1	6.4	3.9	1.8	7.7	0.5	8.1	0.0	8.2	0.9	6.4	10.8	6.9	6.8	7.1	7.9	8.8	6.9	0.7	10.7	2.3	230.9	
	Lampa	11.7	0.0	0.0	1.8	0.0	5.6	1.8	7.3	4.2	3.1	9.4	3.6	5.7	5.3	5.2	3.8	0.0	0.0	3.1	3.0	0.0	10.3	14.2	0.0	16.0	18.4	0.0	0.9	0.0	0.0	0.0	151.9	
	Santa Lucía	0.0	0.0	0.0	0.2	7.8	8.2	0.7	0.0	4.9	15.2	3.1	12.9	3.0	0.5	0.0	10.4	0.1	0.0	0.0	0.0	3.0	0.8	13.0	5.6	3.0	0.7	7.3	7.3	2.3	7.6	1.1	118.7	
Juliaca	0.0	0.0	0.0	0.1	0.0	8.8	0.0	1.2	0.2	4.7	5.5	0.0	0.0	3.4	0.0	0.0	0.0	0.0	7.2	0.3	0.0	0.0	1.5	4.4	0.1	1.4	10.6	2.4	0.4	0.5	0.1	52.8		
Cabanillas	1.8	0.0	0.0	0.0	0.0	4.1	0.0	22.9	1.8	16.9	13.1	0.8	6.3	0.2	0.0	18.6	0.0	0.0	0.0	0.3	0.0	0.7	29.2	3.5	0.8	2.2	8.3	6.2	4.0	0.7	0.2	142.7		
Mañazo	0.9	0.0	0.0	3.9	0.0	1.7	5.7	0.4	14.9	20.8	15.8	0.0	15.4	13.0	0.0	5.3	1.0	0.0	0.0	0.0	0.0	0.0	16.8	4.2	3.1	21.6	8.4	20.5	9.2	2.3	1.6	186.5		
Puno	5.2	0.0	0.0	0.0	2.4	10.4	0.5	3.8	10.6	9.0	15.5	0.2	3.0	0.0	2.1	4.1	0.0	0.0	0.0	1.2	7.8	12.6	9.9	6.5	13.8	13.0	20.0	7.5	24.6	5.4	189.0			
Los Uros	5.9	0.0	0.0	0.5	3.8	15.6	0.6	4.6	20.6	3.1	12.3	0.6	3.9	0.0	0.2	6.8	0.0	0.0	0.0	0.8	0.5	8.4	18.3	10.1	1.2	15.4	13.9	23.6	9.1	16.0	5.9	201.7		
ALTIPLANO SUR	Laraqueñi	0.0	0.0	0.0	0.0	0.0	4.8	5.2	1.5	2.5	5.6	0.0	0.7	8.3	2.0	0.0	3.0	0.0	0.0	0.0	1.2	7.5	8.7	7.3	8.7	14.5	7.5	18.5	12.5	3.5	8.5	132.0		
	Ichuña	0.0	0.0	0.1	0.0	0.0	3.7	0.5	0.0	0.0	2.6	0.2	0.0	0.0	0.0	0.0	0.0	0.1	0.1	24.5	2.4	0.1	12.0	2.9	12.5	4.5	1.1	0.0	5.3	13.7	2.9	0.1	0.3	89.6
	Acora	0.0	0.5	0.0	14.0	0.0	7.8	0.0	12.2	2.5	3.8	2.8	6.4	18.6	0.0	0.0	1.0	0.0	0.0	0.0	4.5	8.8	16.6	4.2	1.0	10.0	13.4	15.0	16.5	0.0	3.5	163.1		
	Illave	0.0	0.0	0.0	2.9	0.0	7.2	0.9	0.8	0.0	4.4	2.1	11.0	0.4	0.0	0.8	7.3	0.0	0.2	0.0	0.0	9.9	7.2	13.0	2.0	0.0	3.6	9.7	10.3	28.1	0.8	2.0	124.4	
	Juli	3.3	0.0	0.0	12.0	0.0	13.2	0.4	0.0	3.9	3.8	0.7	3.5	14.1	0.3	0.0	0.3	0.0	0.0	0.0	0.0	10.0	14.8	15.4	0.0	6.5	20.1	11.0	10.8	18.0	10.1	171.8		
	Yunguyo	13.8	0.0	0.0	11.4	2.6	18.4	0.0	4.6	6.4	4.4	9.4	6.8	2.2	0.0	0.0	0.0	0.0	0.0	0.0	0.0	10.4	4.6	2.8	0.0	4.8	5.4	14.2	5.1	8.4	0.0	136.0		
	Desaguadero	0.0	0.0	0.2	4.2	2.2	2.5	0.0	0.0	0.0	4.9	2.5	0.0	18.1	0.5	0.0	0.9	0.0	0.0	0.0	0.0	18.7	6.0	6.4	0.4	13.7	0.5	6.9	10.9	4.6	1.8	0.0	103.9	
	Isla Suana	0.0	0.0	0.0	3.8	10.4	16.8	24.0	0.0	1.2	6.2	10.4	3.8	0.0	22.4	15.4	0.0	0.0	0.0	0.0	11.5	6.4	21.5	9.1	2.0	1.6	0.0	0.0	1.2	0.0	1.0	168.5		
Pizacoma	0.0	0.0	0.0	0.0	0.0	0.0	0.0	0.0	0.0	2.7	5.3	7.4	0.0	3.6	0.0	0.0	0.0	0.0	0.0	3.7	0.0	0.0	0.0	4.3	0.0	12.2	4.8	5.6	9.5	3.6	0.0	62.7		
Mazocruz	3.2	0.0	0.0	0.0	6.2	0.6	3.8	0.0	0.0	0.0	0.0	0.0	0.0	4.8	1.6	0.0	0.0	0.0	0.0	0.0	0.0	8.2	3.6	13.8	3.0	21.6	8.8	10.2	15.0	1.8	1.0	107.2		
Capazo	0.0	0.0	0.0	0.0	0.0	0.0	0.0	0.0	4.6	0.0	1.0	2.5	0.0	0.0	0.0	0.0	0.0	0.0	0.0	0.0	0.0	0.0	2.5	2.2	4.3	6.5	7.5	9.9	5.3	4.0	2.1	4.5	56.9	

Leyenda:
 Sin precipitación (<1mm/día)
 Entre 1 a 5 mm/día
 Entre 5 a 10 mm/día
 Entre 10 a 20 mm/día
 Entre 20 a 30 mm/día
 Mayor a 30 mm/día
 sin dato