

Arequipa, abril del 2021

DIRECCIÓN ZONAL 6

BOLETÍN DE RIESGO AGROCLIMÁTICO

PARA LOS CULTIVOS DE

AJO
Y
CEBOLLA

CUENCA DEL RIO CHILIVITOR

Perspectivas para el trimestre
Mayo – Julio del 2021

Resumen

El boletín de pronóstico de riesgos agroclimáticos para los cultivos de ajo y cebolla previstos para el trimestre mayo - julio del 2021, se presentarían con riesgo entre muy bajo a medio en la cuenca del río Chili.

Los pronósticos de precipitación acumularan valores entre ligeramente superior a su normal climática, considerando que para el trimestre MJJ tenemos un clima seco mayormente en la parte baja y media de la cuenca, así mismo la temperatura máxima y mínima estaría con valores que variarían entre normal a inferior de su normal climática, este comportamiento podrían afectar en prolongar las fase fenológicas de los cultivos de ajo y cebolla o favorecer la presencia de enfermedades radiculares asociados a la humedad local de los campos de cultivos..

Actualmente los cultivos de Cebolla y Ajo se encuentran en la fase fenológica de aparición de hojas y formación de bulbo, ambos en buen estado.

En general, el manejo agrícola de los cultivos antes mencionados es de tecnología media; sin embargo, los impactos que podrían afectar a esto cultivos pueden ser disminuidos con el buen manejo agronómico usando semillas certificadas, manejando una frecuencia de riego de acuerdo a las necesidades del cultivo, fertilizaciones oportunas, etc. Estos factores de vulnerabilidad contribuyen a que los riesgos agroclimáticos se presenten, en este trimestre, entre muy bajo a medio.



AGROCLIMÁTICO CULTIVO DE AJO

Los riesgos agroclimáticos para el cultivo de ajo, se presentarían en la categoría moderadamente bajo para la campiña de Arequipa, involucrando las localidades de Tiabaya, J. D. Hunter, Uchumayo, Cerro Colorado, Sachaca y en la categoría bajo en las localidades de la irrigación de Santa Rita de Sigwas, La Joya, Valle de Sigwas y Yuramayo, Según la probable ocurrencia de condiciones climáticas para el trimestre mayo – julio 2021 (Mapa N° 01).

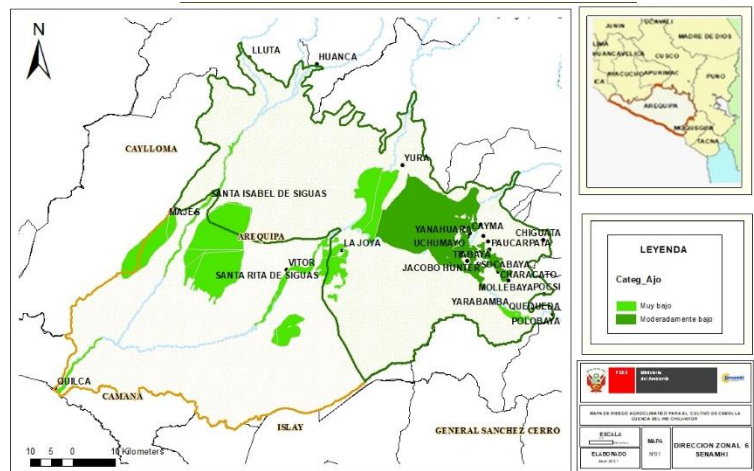
Estos riesgos agroclimáticos expresados de manera porcentual podrían afectar al desarrollo del cultivo de ajo entre 0% - 10% en aquellas localidades donde se ubican un riego en categoría muy bajo y entre 17% - 22 % en las localidades donde se ubican en la categoría moderadamente baja (Mapa N°. 02).

El comportamiento térmico para el trimestre mayo– julio, presentará días y noches frías con valores inferiores a su climatología normal, estas condiciones ambientales podrían afectar a la presencia de enfermedades radiculares asociadas a la frecuencia de riego del cultivo.

Así mismo provocarán un retraso en su desarrollo vegetativo alargando las fases fenológicas, por lo que se recomienda aplicar fertilizaciones oportunas a alargar las frecuencias de riego según el requerimiento hídrico del cultivo.

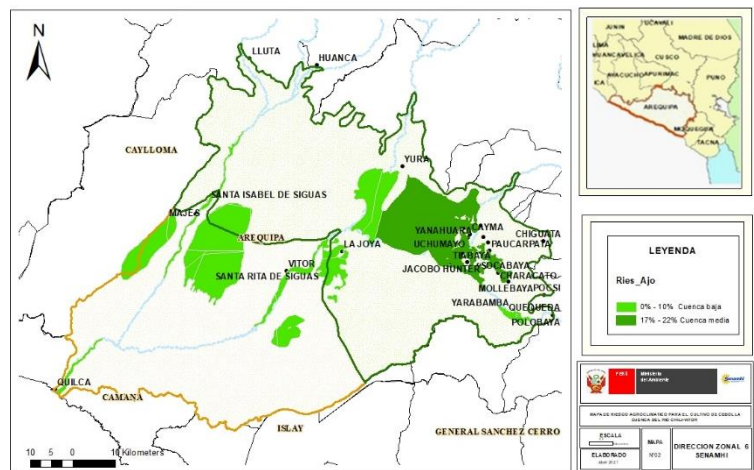
MAPA N° 01

Mapa de Riesgo Agroclimático por categoría – Cuenca Chili Cultivo de Ajo (formación de bulbo)



MAPA N° 02

Mapa de Riesgo Agroclimático en porcentaje– Cuenca Chili Cultivo de Ajo (formación de bulbo)





AGROCLIMÁTICO CULTIVO DE CEBOLLA

Los riesgos agroclimáticos para el cultivo de cebolla, se presentarían en la categoría de nivel medio en la campiña de Arequipa involucrando las localidades de Cayma, Tiabaya, Uchumayo, Sachaca, Hunter y en la categoría Bajo en las irrigaciones de Yuramayo. La Joya, Santa Rita de Siguas y Majes, según se puede apreciar en el Mapa N° 03.

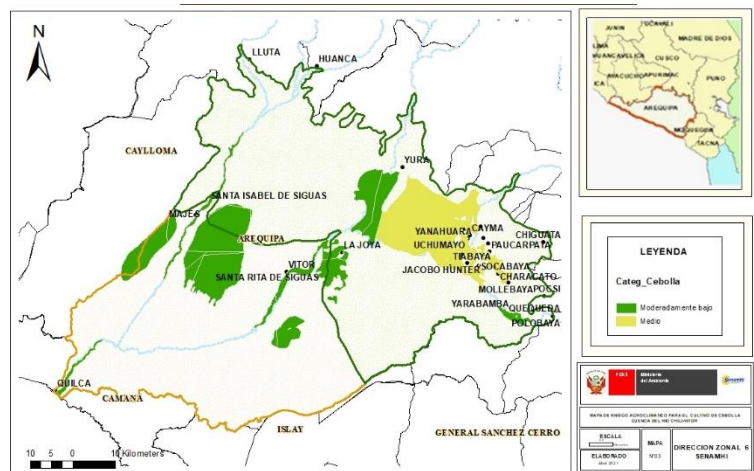
Según el mapa N° 04, se muestra el riego de manera porcentual variando de 15% a 25% en las localidades involucradas en la categoría moderadamente bajo y entre el 26% a 35% en las localidades ubicadas en la categoría medio.

En las irrigaciones, el cultivo de cebolla se encuentra en diferentes fases fenológicas, desde aparición de hojas hasta maduración, y las condiciones ambientales previstas para el siguiente trimestre provocará un lento crecimiento debido a las bajas temperaturas durante el día.

En la campiña de Arequipa se esperan nuevas plantaciones en los próximos meses y estas condiciones ambientales provocarán problemas en la formación del bulbo.

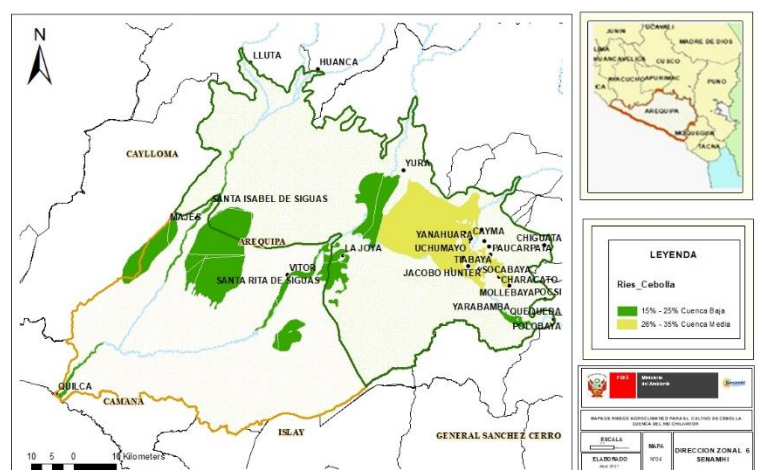
MAPA N° 03

Mapa de Riesgo Agroclimático por categoría – Cuenca Chili Cultivo de Cebolla (aparición de hojas)



MAPA N° 04

Mapa de Riesgo Agroclimático en porcentaje – Cuenca Chili Cultivo de Cebolla (aparición de hojas)





PERÚ

Ministerio del
Ambiente



Presidente Ejecutivo del SENAMHI
Ken Takahashi Guevara

Director de Agrometeorología
Constantino Alarcón Velazco
calarcon@senamhi.gob.pe

Sub Directora de Predicción Agroclimática
Ing. Carmen Reyes Bravo
creyes@senamhi.gob.pe

Director Zonal 6
Mcs Blgo. Guillermo Edgar Gutiérrez Paco
eguitierrez@senamhi.gob.pe

Análisis y Redacción:
Ing. Henry Javier Gómez Delgado
jgomez@senamhi.gob.pe

Edición:
Bach. Gina Vargas Rivas
gvargas@senamhi.gob.pe

Dirección : Jr. Cahuide N° 785 Jesús María – Lima
Calle Federico Torrico C-28 Urb. Atlas
Umacollo – Arequipa

Teléfonos : 016141414 anexo 413, 054-256590
Página Web : <http://www.senamhi.gob.pe>
<http://www.arequipa.senamhi.gob.pe>
E-mail : eguitierrez@senamhi.gob.pe
jgomez@senamhi.gob.pe
gvargas@senamhi.gob.pe

Próxima actualización: Junio del 2021