



PERÚ

Ministerio
del Ambiente



MONITOREO

DÍAS SECOS CONSECUTIVOS

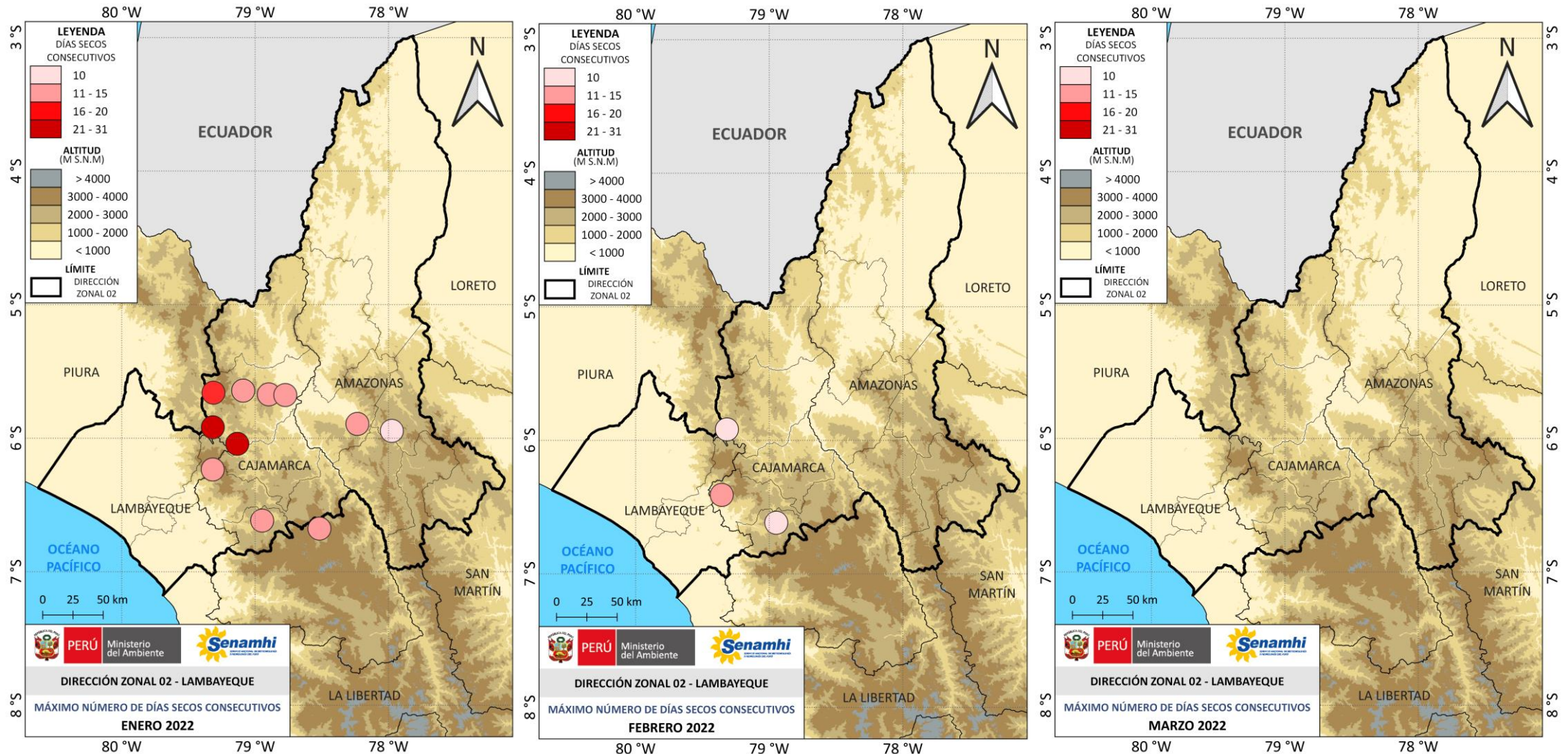
ACTUALIZADO AL 31 DE MARZO 2022

El presente reporte contempla la evolución de los días secos consecutivos (precipitación < 1mm) en los ANDES y SELVA de nuestro ámbito en lo que va del periodo de lluvias 2021-2022. Este monitoreo se realiza según los registros diarios de lluvia (mm/día) de las estaciones meteorológicas convencionales de la red observacional del SENAMHI.

Lunes, 04 de abril de 2022

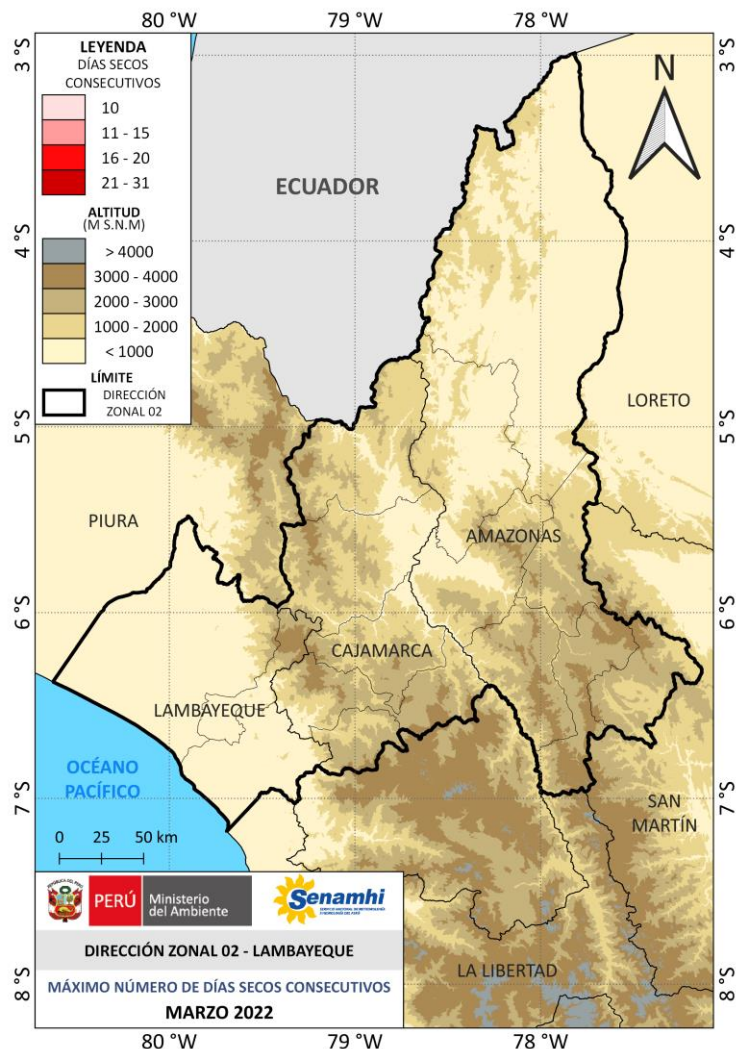
ESTACIÓN CLIMATOLÓGICA ORDINARIA – OYOTÚN
DEP: LAMBAYEQUE / PROV: CHICLAYO

DÍAS SECOS CONSECUTIVOS



NOTA: La frecuencia de días secos es evaluada con el índice de eventos extremos CDD (Consecutive Dry Days, por sus siglas en inglés), el mismo que ha sido establecido por el Grupo de Expertos en Detección de Cambio Climático e Índices (ETCCDI, por sus siglas en inglés). El índice CDD permite contabilizar el máximo número de días secos consecutivos con precipitación menor a 1mm. http://etccdi.pacificclimate.org/list_27_indices.shtml

DÍAS SECOS CONSECUTIVOS



Debido a las lluvias frecuentes en las zonas alto andinas y selva de nuestro ámbito, algunas estaciones presentaron periodos cortos de ausencia de lluvias o precipitaciones inferiores a 1mm, durante el tercer mes del año.

Resumen del mes de marzo de 2022:

DEPARTAMENTO	ESTACIONES	LATITUD (°)	LONGITUD (°)	ALTITUD (m s. n. m.)	CCD	FECHA INICIAL	FECHA FINAL
CAJAMARCA	CO-CUTERVO	-6.38	-78.81	2668	9	5/03/2022	13/03/2022
	CO-SANTA CRUZ	-6.62	-78.95	2002	9	5/03/2022	13/03/2022
	CO-CHANCAY BAÑOS	-6.58	-78.87	1638	9	5/03/2022	13/03/2022
	CO-EL LIMÓN	-5.92	-79.32	1110	9	5/03/2022	13/03/2022

NOTA: La frecuencia de días secos es evaluada con el índice de eventos extremos CDD (Consecutive Dry Days, por sus siglas en inglés), el mismo que ha sido establecido por el Grupo de Expertos en Detección de Cambio Climático e Índices (ETCCDI, por sus siglas en inglés). El índice CDD permite contabilizar el máximo número de días secos consecutivos con precipitación menor a 1mm. http://etccdi.pacificclimate.org/list_27_indices.shtml



DIRECCIÓN ZONAL 02 - LAMBAYEQUE

Av. Manuel Arteaga N° 620, Urb. Los Libertadores, Chiclayo
Contáctenos: Teléfono 074 - 226 589 | 933 933 020
e-mail: dz2@senamhi.gob.pe | jalaria@senamhi.gob.pe

Jr. Cahuide 785 -721 – Jesús María. Lima 11
Central telefónica: (+511)-614 1414
Pronóstico: (+511) 614 1407 | RPM: #754618
Clima: (+511) 614 1414 – Anexo 461



PERÚ

Ministerio
del Ambiente

