



BOLETÍN MENSUAL

DÍAS SECOS CONSECUTIVOS

Se contempla la evolución de los días con acumulados de precipitación menores a 1mm en los ANDES y SELVA de nuestro ámbito, correspondiente al periodo hidrológico 2023-2024. Este monitoreo se realiza con base en los registros diarios de lluvia (mm/día) de las estaciones meteorológicas convencionales de la red observacional del SENAMHI.

www.senamhi.gob.pe/?&p=boletines

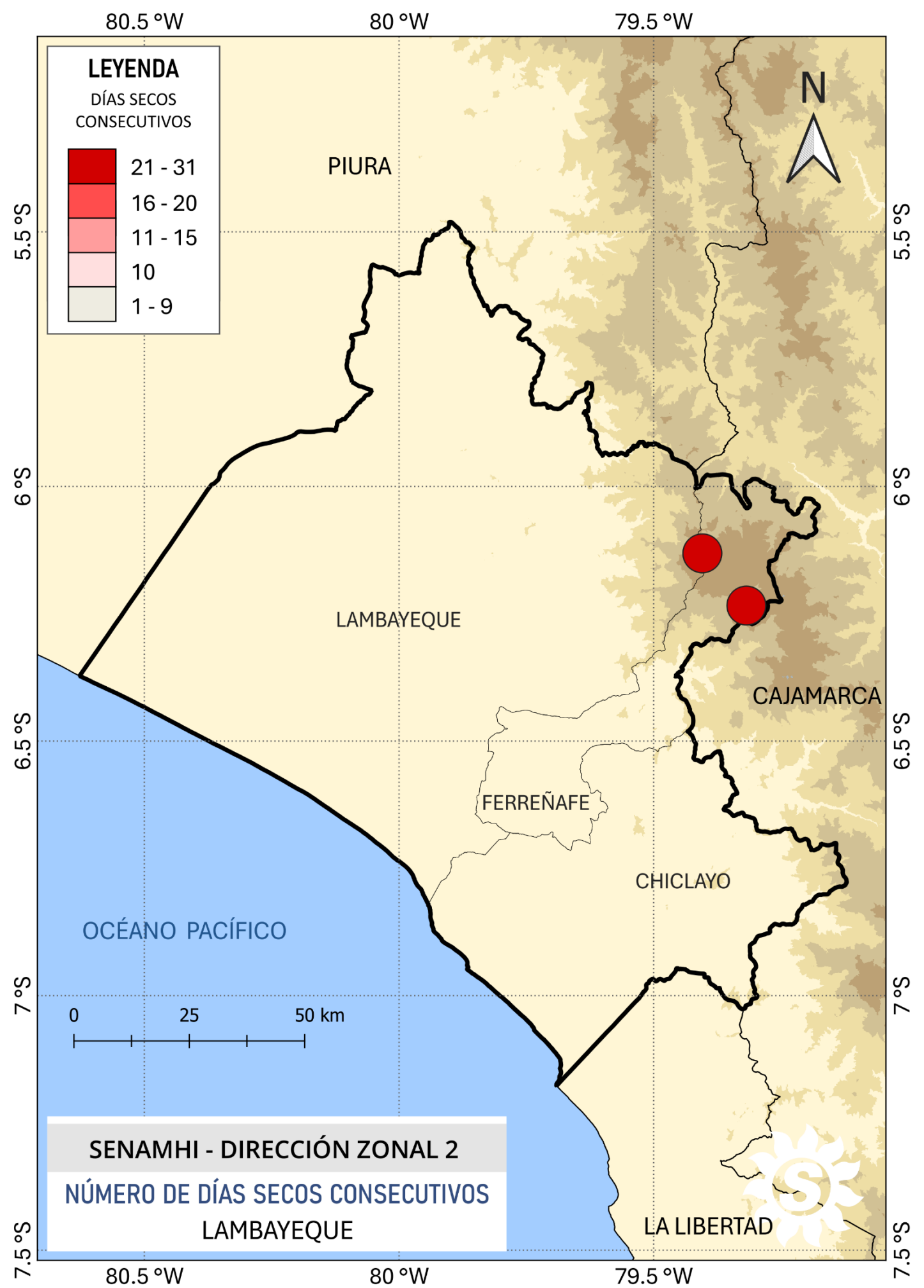
ÍNDICE DE DÍAS SECOS CONSECUTIVOS (DSC)

Permite contabilizar el máximo número de días con precipitación menor a 1 mm en la región andina de **LAMBAYEQUE**, el mismo que ha sido establecido por el Grupo de Expertos en Detección de Cambio Climático e Índices (ETCCDI, por sus siglas en inglés).

! MÁXIMO REGISTROS DE DSC

ESTACIÓN	DSC
CUEVA BLANCA	26
INCAHUASI	21

*Traza (T): La Organización Meteorológica Mundial sugiere una cantidad menor a 0.1 mm.



DISTRIBUCIÓN TEMPORAL DE LAS PRECIPITACIONES DIARIAS. 1 mm = 1 l/m².

ESTACIÓN	1	2	3	4	5	6	7	8	9	10	11	12	13	14	15	16	17	18	19	20	21	22	23	24	25	26	27	28	29	30
Cueva Blanca																										19	3.9	6.4	1.1	
Incahuasi																					0.1	1.2					9.7	5.9	4.5	5.1
Pasabar																											0.2	1.8		
Jayanca																											2.3			
Lambayeque																														
Puchaca																											5.8	1.1		
Tinajones																											3.6	2.5		
Oyotún																											2		3	
Sipán																											0.5	0.4		0.6
Cayaltí																											T	T		
Reque																														

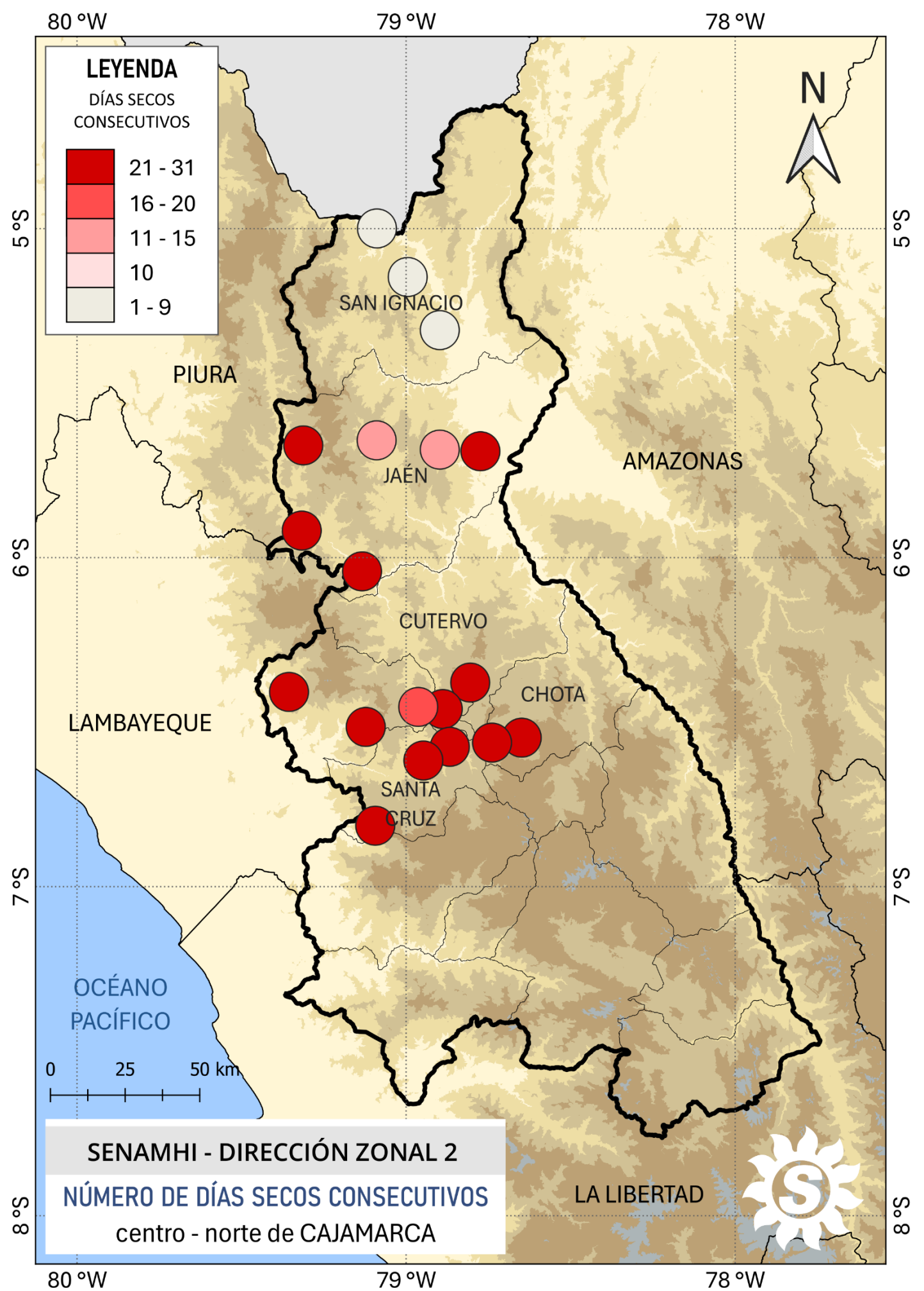
 Día seco (<1mm)
 1mm ≤ lluvia ≤ P90
 Lluvioso
 Mod. lluvioso
 Ext. lluvioso
 Sin dato

ÍNDICE DE DÍAS SECOS CONSECUTIVOS (DSC)

Permite contabilizar el máximo número de días con precipitación menor a 1 mm en la zona centro y norte de la región andina y selva de **CAJAMARCA**, el mismo que ha sido establecido por el Grupo de Expertos en Detección de Cambio Climático e Índices (ETCCDI, por sus siglas en inglés).

! MÁXIMO REGISTROS DE DSC

ESTACIÓN	DSC
JAÉN	26
CHOTA	26
CUTERVO	26
SALLIQUE	26
LLAMA	26
CHANCAY BAÑOS	26
COCHABAMBA	26



DISTRIBUCIÓN TEMPORAL DE LAS PRECIPITACIONES DIARIAS. 1 mm = 1 l/m².

ESTACIÓN	1	2	3	4	5	6	7	8	9	10	11	12	13	14	15	16	17	18	19	20	21	22	23	24	25	26	27	28	29	30
Namballe	2				2	10										9	6				2							3	5	
San Ignacio	2.9				33	3.6			0.3						0.2	7.8	2.3			0.6	5.7					0.6	1.6	2	0.8	
Chirinos	0.6				16	0.3							7.9		0.1	21	4.4				2.4					2.1	4.3	4.4	2.3	
Jaén													0.3													2.2	3.8			
La Cascarilla					0.3								1.7								0.2			0.2		1.4	5.3		2.8	
Chontalí																4					0.6	5.3				0.8	5.6		17	
Sallique																										2.8	1			
El Limón																										1				
Hacienda Pucará																										12	1.6			
Cutervo																0.3										27	5.7	11		
Chota																						0.8				12	8.4	8.2		
Chotano Lajas																						1.8				8.7	4	5.4		
Cochabamba																										12	7.8	19		
Huambos																										13	6.2	23		
Llama																										6.5	4.4	3.3		
Tocmoche																										1.2	3.2	0.8		
Chancay Baños																										13	2.9	5.3		
Santa Cruz																										21	3.7	3.3	1.5	
Udima																							2.7			17	1.5	6.8		

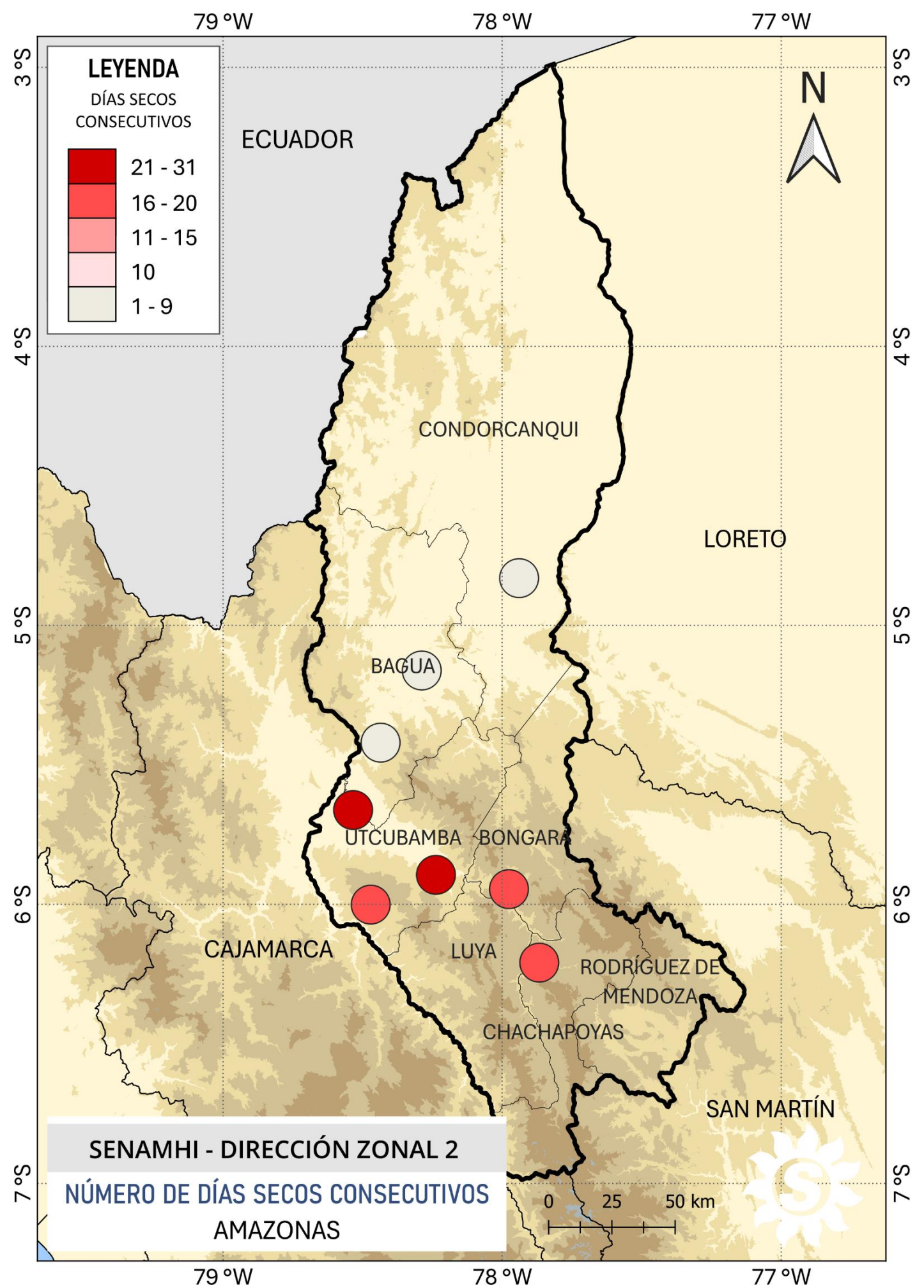
 Día seco (<1mm)
 1mm ≤ lluvia ≤ P90
 Lluvioso
 Mod. lluvioso
 Ext. lluvioso
 Sin dato

ÍNDICE DE DÍAS SECOS CONSECUTIVOS (DSC)

Permite contabilizar el máximo número de días con precipitación menor a 1 mm en la región andina y selva de **AMAZONAS**, el mismo que ha sido establecido por el Grupo de Expertos en Detección de Cambio Climático e Índices (ETCCDI, por sus siglas en inglés).

! MÁXIMO REGISTROS DE DSC

ESTACIÓN	DSC
BAGUA CHICA	30
JAMALCA	26
CHACHAPOYAS	20
JAZÁN	20
EL PALTO	20
CHIRIACO	10
SANTA MARÍA DE NIEVA	5



DISTRIBUCIÓN TEMPORAL DE LAS PRECIPITACIONES DIARIAS. 1 mm = 1 l/m².

ESTACIÓN	1	2	3	4	5	6	7	8	9	10	11	12	13	14	15	16	17	18	19	20	21	22	23	24	25	26	27	28	29	30
Sta. María de Nieva	8				16	12			8.4						4.2	23	8.8			15	8.2	8.4	9.4	14					7.2	
Chiriaco	8.5				17											10				18			5.5			1.8	0.3	2	0.7	
Aramango	1.8				42			2.8				6.5			4.8	4.8			13	7.5	6.8	6.2					5.4	1		
Bagua Chica																											0.8			
Jamalca																											2.8	2.4		1.8
El Palto																					2.2	3.5								
Jazán					0.2	0.3												0.4			1.7	4.1					2.7	2.9	3	4.9
Chachapoyas					0.2	0.6															2.2						18	2.5	1.7	3

 Día seco (<1mm)
 1mm ≤ lluvia ≤ P90
 Lluvioso
 Mod. lluvioso
 Ext. lluvioso
 Sin dato

Dirección de Meteorología y Evaluación Ambiental Atmosférica

Vannia Jaqueline Aliaga Nestares
valiaga@senamhi.gob.pe

Subdirección de Predicción Meteorológica

Kelita del Rocío Quispe Vega
kquispe@senamhi.gob.pe

Dirección Zonal 2 - Lambayeque

Hugo Pantoja Tapia
hpantoja@senamhi.gob.pe
Joel Yoel Alania Sumaran
jalania@senamhi.gob.pe

El boletín semanal de incendios forestales se encuentra en:
www.senamhi.gob.pe/site/incendios

Encuesta de satisfacción:
<https://forms.gle/R4M89L4AUSeipNeX8>

Dirección:

Manzana E - Lote 19, Calle Los Algarrobos (esquina con Av. La Colectora), Urb. Villa del Norte Chiclayo, Lambayeque

Contacto:

Teléfono: 074 - 650 614
dz2@senamhi.gob.pe

Encuesta de satisfacción:
<https://forms.gle/R4M89L4AUSeipNeX8>

