



PERÚ

Ministerio
del Ambiente



MONITOREO

DÍAS SECOS CONSECUTIVOS

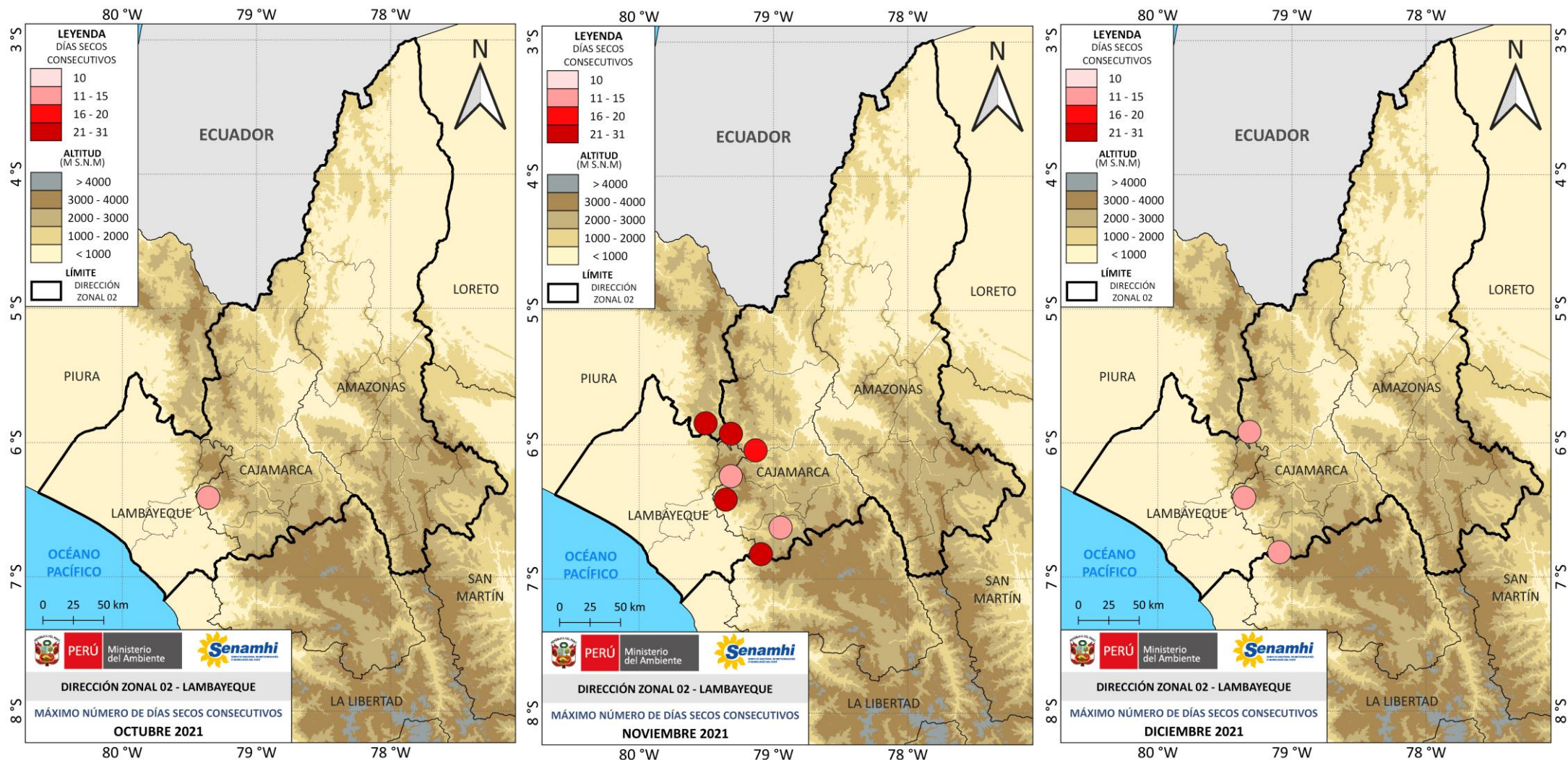
DICIEMBRE 2021

El presente reporte contempla la evolución de los días secos consecutivos (precipitación < 1mm) en los ANDES y SELVA de nuestro ámbito en lo que va del periodo de lluvias 2021-2022. Este monitoreo se realiza según los registros diarios de lluvia (mm/día) de las estaciones meteorológicas convencionales de la red observacional del SENAMHI.

Martes, 04 de diciembre de 2021

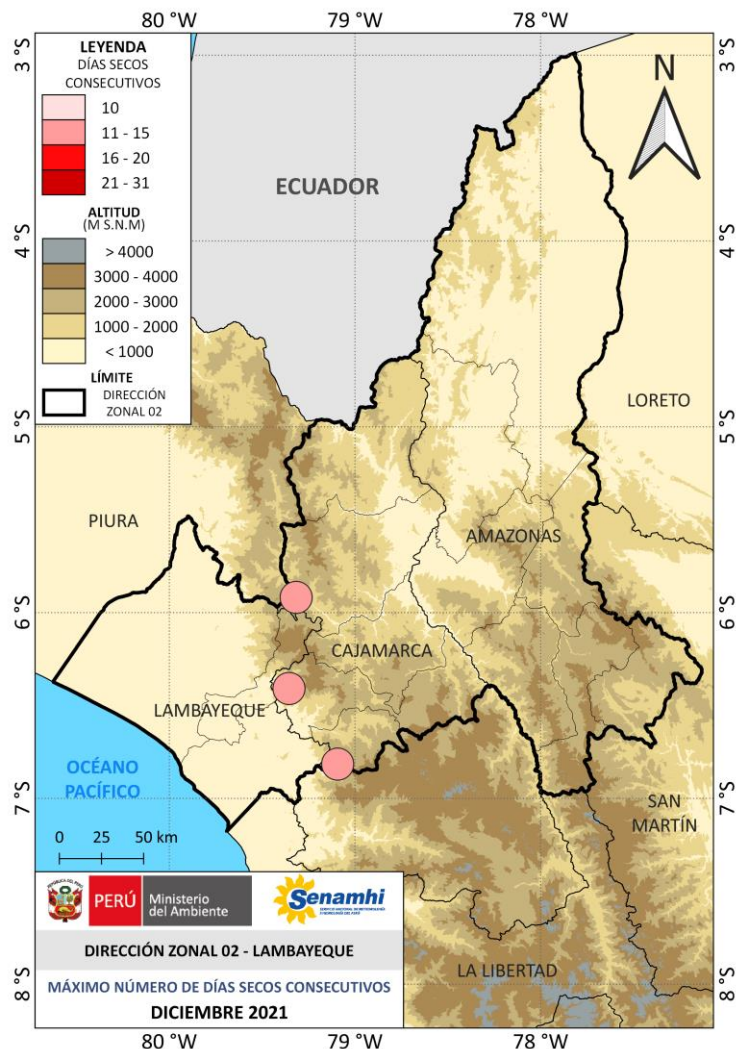
ESTACIÓN CLIMATOLÓGICA ORDINARIA – OYOTÚN
DEP: LAMBAYEQUE / PROV: CHICLAYO

DÍAS SECOS CONSECUTIVOS



NOTA: La frecuencia de días secos es evaluada con el índice de eventos extremos CDD (Consecutive Dry Days, por sus siglas en inglés), el mismo que ha sido establecido por el Grupo de Expertos en Detección de Cambio Climático e Índices (ETCCDI, por sus siglas en inglés). El índice CDD permite contabilizar el máximo número de días secos consecutivos con precipitación menor a 1mm. http://etccdi.pacificclimate.org/list_27_indices.shtml

DÍAS SECOS CONSECUTIVOS



En el doceavo mes del 2021, las estaciones convencionales de Udimá, Tocmoche y El Limón, localizadas en el departamento de Cajamarca, presentaron periodos secos de 12 días con lluvias inferiores a 1 mm.

Resumen del 01 al 31 de diciembre de 2021:

DEPARTAMENTO	ESTACIONES	LATITUD	LONGITUD	ALTITUD	CCD	FECHA INICIAL	FECHA FINAL
CAJAMARCA	UDIMA	-6.81	-79.09	2466	12	20/12/2021	30/12/2021
	TOCMOCHE	-6.41	-79.36	1435	12	20/12/2021	31/12/2021
	EL LIMÓN	-5.92	-79.32	1089	12	20/12/2021	31/12/2021

NOTA: La frecuencia de días secos es evaluada con el índice de eventos extremos CDD (Consecutive Dry Days, por sus siglas en inglés), el mismo que ha sido establecido por el Grupo de Expertos en Detección de Cambio Climático e Índices (ETCCDI, por sus siglas en inglés). El índice CDD permite contabilizar el máximo número de días secos consecutivos con precipitación menor a 1mm. http://etccdi.pacificclimate.org/list_27_indices.shtml



DIRECCIÓN ZONAL 02 - LAMBAYEQUE

Av. Manuel Arteaga N° 620, Urb. Los Libertadores, Chiclayo
Contáctenos: Teléfono 074 - 226 589 | 933 933 020
e-mail: dz2@senamhi.gob.pe | jalaria@senamhi.gob.pe

Jr. Cahuide 785 -721 – Jesús María. Lima 11
Central telefónica: (+511)-614 1414
Pronóstico: (+511) 614 1407 | RPM: #754618
Clima: (+511) 614 1414 – Anexo 461



PERÚ

Ministerio
del Ambiente

