



DIRECCIÓN ZONAL 2 - LAMBAYEQUE

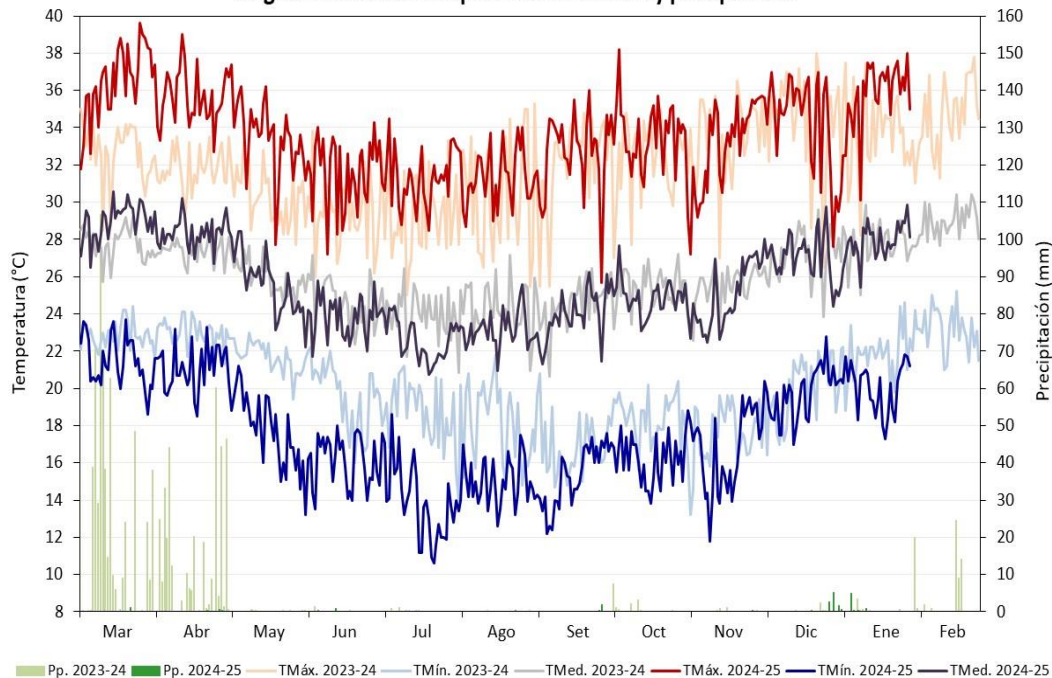
REPORTE AGROMETEOROLÓGICO DEL MANGO

Campaña de mango 2024-2025

REPORTE N° 02 - 2025: Del 1 al 31 de enero.



ESTACIÓN PASABAR Régimen diario de temperaturas extremas y precipitación



ESTACIÓN PASABAR: Comportamiento de las temperaturas máximas, mínimas, anomalías y precipitación a nivel mensual.

Mes	TMáx.	Anomalía	TMín.	Anomalía	Pp. (mm)	Frecuencia (días)	
						TMín ≤ 16	TMín ≤ 18
Ene-24	33.9	+0.5	21.6	-0.2	4.9	0	0
Feb	34.6	+1.0	23.1	+0.8	73.5	0	0
Mar	36.5	+3.0	21.5	0	1.2	0	0
Abr	35.6	+2.6	21.1	+1.2	1.2	0	0
May	33.6	+2.1	17.8	-0.5	0	7	16
Jun	31.5	+1.7	16.1	-0.7	1.0	13	30
Jul	31.2	+1.6	14.0	-1.5	0	26	30
Ago	31.4	+1.3	15.0	-0.3	0.2	23	31
Set	32.4	+1.0	15.1	-0.7	2.0	21	30
Oct	33.7	+2.1	16.2	-0.2	0	16	31
Nov	32.8	+0.7	16.6	-1.0	0.2	14	20
Dic	33.8	+1.7	19.5	+0.1	7.9	0	6
Ene-25	35.1	+1.7	20.1	-1.7	8.3	0	2

Inducción floral mango Edward: Condiciones nocturnas ideales $TMín \leq 18^{\circ}C$

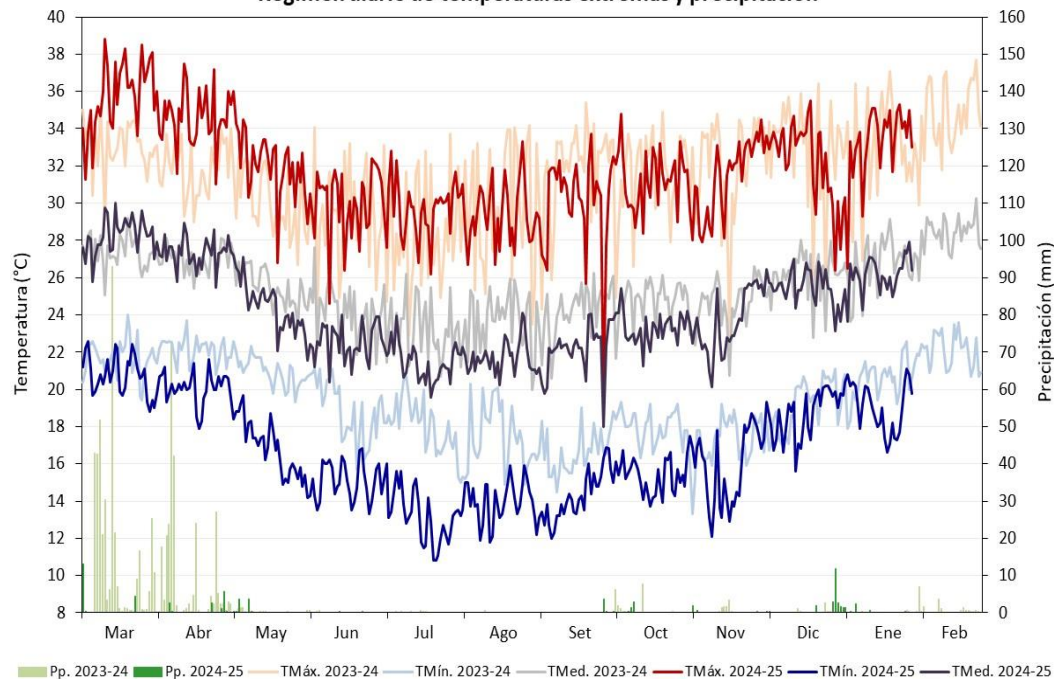
Inducción floral mango Kent: Condiciones nocturnas ideales $TMín \leq 16^{\circ}C$

Fenología mango Kent

BROTAMIENTO		MADURACIÓN DE BROTES		FLORACIÓN Y CUAJADO			CRECIMIENTO Y MADURACIÓN DE FRUTOS				
Mar	Abr	May	Jun	Jul	Ago	Set	Oct	Nov	Dic	Ene	Feb



ESTACIÓN TONGORRAPE
Régimen diario de temperaturas extremas y precipitación



ESTACIÓN TONGORRAPE: Comportamiento de las temperaturas máximas, mínimas, anomalías y precipitación a nivel mensual.

Mes	TMáx.	Anomalía	TMín.	Anomalía	Pp. (mm)	Frecuencia (días)	
						TMín ≤ 16	TMín ≤ 18
Ene-24	33.0	+0.5	20.4	+1.0	0.9	0	1
Feb	34.6	+1.8	22.0	+1.4	17.7	0	0
Mar	35.8	+2.8	20.8	+0.2	17.6	0	0
Abr	34.5	+2.3	20.1	+0.7	12.2	0	1
May	32.1	+1.7	16.9	-1.0	7.5	11	23
Jun	30.0	+1.2	15.1	-1.1	0.5	24	30
Jul	29.6	+1.3	13.3	-1.2	0	31	31
Ago	29.5	+0.5	14.0	+0.1	0	31	31
Set	29.7	-0.6	14.1	-0.3	4	27	30
Oct	31.4	+0.7	15.3	+0.2	5	24	31
Nov	31.1	+0.4	15.8	+0.1	2.7	14	27
Dic	32.3	+0.9	18.5	+0.7	16.6	1	12
Ene-25	32.7	+0.2	19.1	-0.3	10.5	0	8

Inducción floral mango Edward: Condiciones nocturnas ideales TMin ≤ 18°C

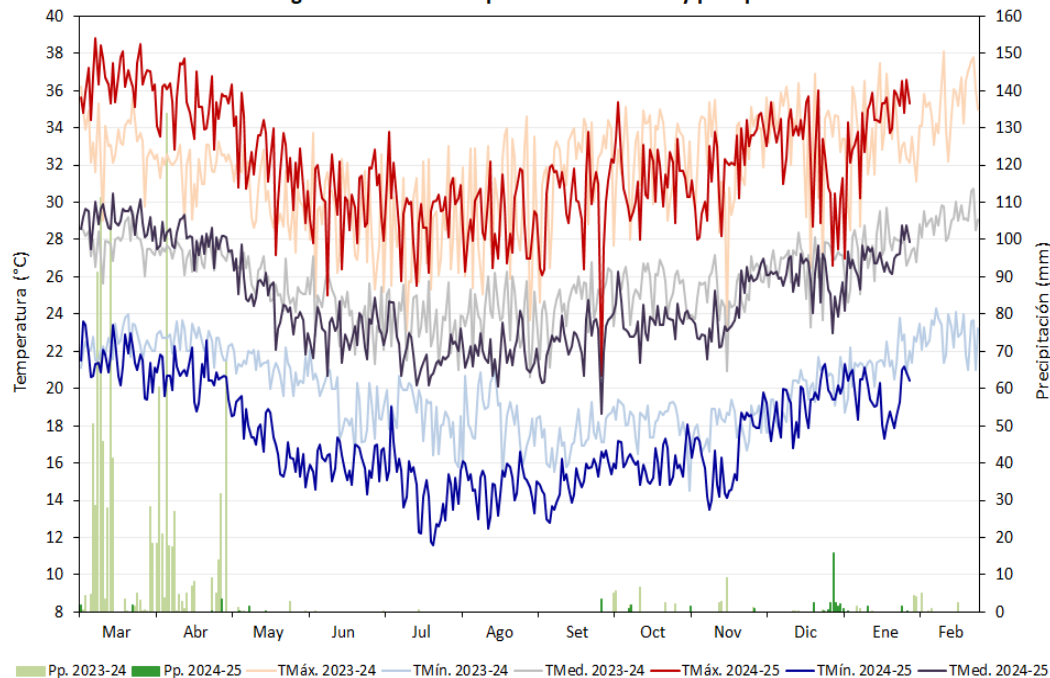
Inducción floral mango Kent: Condiciones nocturnas ideales TMin ≤ 16°C

Fenología mango Kent

BROTAMIENTO		MADURACIÓN DE BROTES		FLORACIÓN Y CUAJADO			CRECIMIENTO Y MADURACIÓN DE FRUTOS				
Mar	Abr	May	Jun	Jul	Ago	Set	Oct	Nov	Dic	Ene	Feb



ESTACIÓN MOTUPE
Régimen diario de temperaturas extremas y precipitación



ESTACIÓN MOTUPE: Comportamiento de las temperaturas máximas, mínimas, anomalías y precipitación a nivel mensual.

Mes	TMáx.	Anomalía	TMín.	Anomalía	Pp. (mm)	Frecuencia (días)	
						TMín ≤ 16	TMín ≤ 18
Ene-24	33.5	+1.2	21.2	+0.5	4.2	0	0
Feb	35.1	+2.3	22.8	+0.9	17.4	0	0
Mar	36.7	+4.0	21.5	-0.2	3.8	0	0
Abr	35.3	+3.4	20.7	+0.2	3.8	0	0
May	32.4	+2.0	17.3	-1.2	2.2	6	21
Jun	30.2	+1.7	16.0	-0.8	0	15	30
Jul	29.4	+1.9	14.7	-0.7	0	25	30
Ago	29.1	+1.0	14.9	-0.4	0	29	31
Set	29.7	+0.3	14.7	-0.9	2	25	30
Oct	31.3	+1.3	15.9	-0.2	3	18	31
Nov	31.5	+1.0	16.3	-0.6	2.2	12	24
Dic	33.2	+1.7	19.0	0.3	21.7	0	7
Ene-25	33.6	+1.3	19.7	-1.0	10.7	0	3

Inducción floral mango Edward: Condiciones nocturnas ideales TMín ≤ 18°C

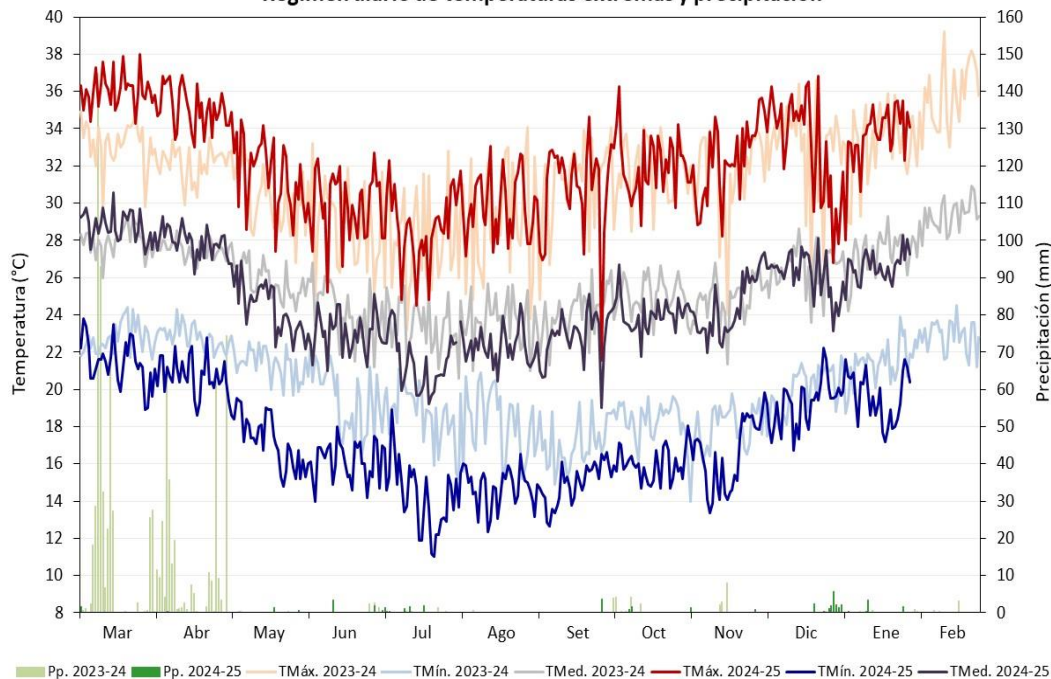
Inducción floral mango Kent: Condiciones nocturnas ideales TMín ≤ 16°C

Fenología mango Kent

BROTAMIENTO		MADURACIÓN DE BROTES		FLORACIÓN Y CUAJADO			CRECIMIENTO Y MADURACIÓN DE FRUTOS				
Mar	Abr	May	Jun	Jul	Ago	Set	Oct	Nov	Dic	Ene	Feb



ESTACIÓN EL CHOLOCAL
Régimen diario de temperaturas extremas y precipitación



ESTACIÓN EL CHOLOCAL: Comportamiento de las temperaturas máximas, mínimas, anomalías y precipitación a nivel mensual.

Mes	TMáx.	Anomalía	TMín.	Anomalía	Pp. (mm)	Frecuencia (días)	
						TMín ≤ 16	TMín ≤ 18
Ene-24	33.2	+0.9	21.2	+0.5	1.0	0	0
Feb	35.6	+2.8	22.8	+0.9	5.2	0	0
Mar	36.7	+3.4	21.5	-0.2	1.6	0	0
Abr	35.1	+3.2	20.8	+0.3	0.2	0	0
May	31.7	+1.3	17.3	-1.2	0.0	7	20
Jun	30.0	+1.5	16.1	-0.7	5	15	30
Jul	28.6	+1.1	14.4	-1.0	2	15	30
Ago	29.9	+1.8	14.7	-0.6	0	29	31
Set	30.6	+1.2	14.8	-0.8	4	25	30
Oct	32.2	+2.2	15.8	-0.3	3	18	31
Nov	31.9	+1.4	16.3	-0.6	2.2	12	24
Dic	33.8	+2.3	19.1	+0.4	11.2	0	7
Ene-25	33.1	+0.8	19.6	-1.1	11.6	0	6

Inducción floral mango Edward: Condiciones nocturnas ideales TMín ≤ 18°C

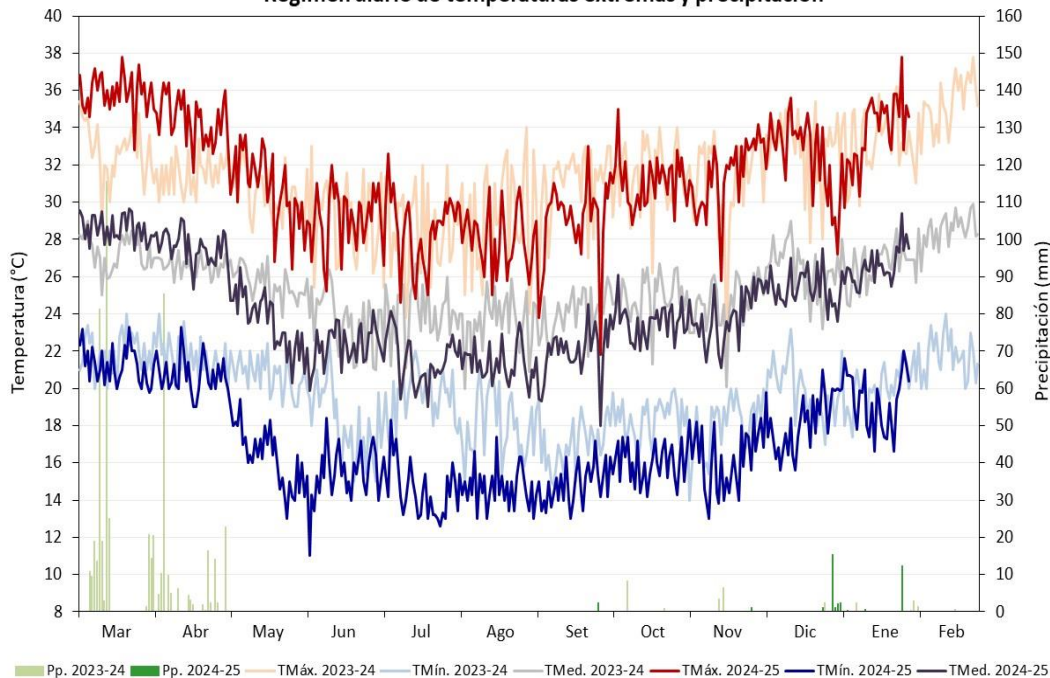
Inducción floral mango Kent: Condiciones nocturnas ideales TMín ≤ 16°C

Fenología mango Kent

BROTAMIENTO		MADURACIÓN DE BROTES		FLORACIÓN Y CUAJADO			CRECIMIENTO Y MADURACIÓN DE FRUTOS				
Mar	Abr	May	Jun	Jul	Ago	Set	Oct	Nov	Dic	Ene	Feb



ESTACIÓN JAYANCA Régimen diario de temperaturas extremas y precipitación



ESTACIÓN VILLA SAN JUAN: Comportamiento de las temperaturas máximas, mínimas, anomalías y precipitación a nivel mensual.

Mes	TMáx.	Anomalía	TMín.	Anomalía	Pp. (mm)	Frecuencia (días)	
						TMín ≤ 16	TMín ≤ 18
Ene-24	32.5	+0.1	21.4	+1.3	4.0	0	0
Feb	34.2	+1.2	23.1	+1.7	4.2	0	0
Mar	34.5	+1.5	21.8	+0.6	0.0	0	0
Abr	33.2	+1.5	20.9	+1.2	1.0	0	0
May	29.7	0	17.3	0	2	7	22
Jun	28.5	+0.9	15.9	-0.2	0	13	30
Jul	27.3	+0.5	13.9	-1.1	0	26	31
Ago	27.1	-0.1	14.8	+0.1	0	27	31
Set	28.1	-0.4	15.0	-0.1	3	22	30
Oct	29.6	+0.4	15.9	+0.2	3	15	31
Nov	29.8	0	16.0	-0.4	0.6	13	26
Dic	31.8	+0.7	18.7	+0.5	20.7	0	11
Ene-25	32.4	0	19.4	-0.7	9.9	0	7

Inducción floral mango EDWARD: Condiciones nocturnas ideales TMin ≤ 18°C

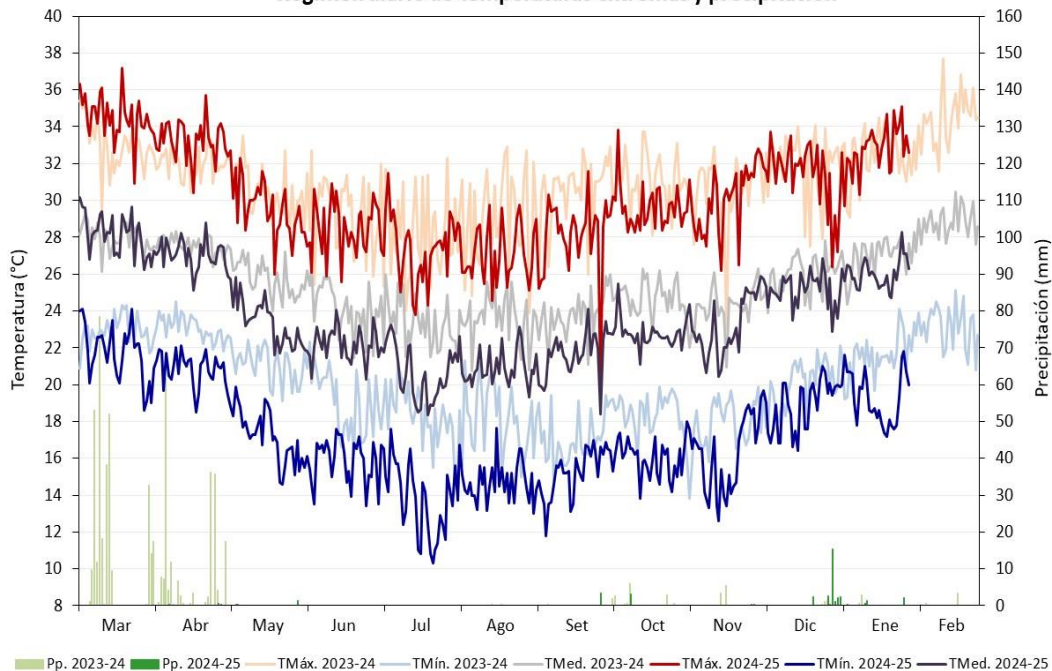
Inducción floral mango KENT: Condiciones nocturnas ideales TMin ≤ 16°C

Fenología mango Kent

BROTAMIENTO		MADURACIÓN DE BROTES		FLORACIÓN Y CUAJADO			CRECIMIENTO Y MADURACIÓN DE FRUTOS				
Mar	Abr	May	Jun	Jul	Ago	Set	Oct	Nov	Dic	Ene	Feb



ESTACIÓN VILLA SAN JUAN Régimen diario de temperaturas extremas y precipitación



ESTACIÓN VILLA SAN JUAN: Comportamiento de las temperaturas máximas, mínimas, anomalías y precipitación a nivel mensual.

Mes	TMáx.	Anomalía	TMín.	Anomalía	Pp. (mm)	Frecuencia (días)	
						TMín ≤ 16	TMín ≤ 18
Ene-24	32.5	+0.1	21.4	+1.3	4.0	0	0
Feb	34.2	+1.2	23.1	+1.7	4.2	0	0
Mar	34.5	+1.5	21.8	+0.6	0.0	0	0
Abr	33.2	+1.5	20.9	+1.2	1.0	0	0
May	29.7	0	17.3	0	2	7	22
Jun	28.5	+0.9	15.9	-0.2	0	13	30
Jul	27.3	+0.5	13.9	-1.1	0	26	31
Ago	27.1	-0.1	14.8	+0.1	0	27	31
Set	28.1	-0.4	15.0	-0.1	3	22	30
Oct	29.6	+0.4	15.9	+0.2	3	15	31
Nov	29.8	0	16.0	-0.4	0.6	13	26
Dic	31.8	+0.7	18.7	+0.5	20.7	0	11
Ene-25	32.4	0	19.4	-0.7	9.9	0	7

Inducción floral mango EDWARD: Condiciones nocturnas ideales TMin ≤ 18°C

Inducción floral mango KENT: Condiciones nocturnas ideales TMin ≤ 16°C

Fenología mango Kent

BROTAMIENTO		MADURACIÓN DE BROTES		FLORACIÓN Y CUAJADO			CRECIMIENTO Y MADURACIÓN DE FRUTOS				
Mar	Abr	May	Jun	Jul	Ago	Set	Oct	Nov	Dic	Ene	Feb

RESUMEN

REGIÓN LAMBAYEQUE: Comportamiento de las temperaturas máximas, mínimas, anomalías y precipitación, en las zonas productoras de mango. Periodo, del 1 al 31 de enero 2025.

Enero 2025	TMáx.	Anomalia	TMín.	Anomalia	Pp. (mm)	Días con temperaturas mínimas (°C)					
						≤ 15	≤ 16	≤ 17	≤ 18	≤ 19	≤ 20
Valle Cascajal											
Pasabar	35.1	+1.7	20.1	-1.7	8.3	0	0	0	2	7	10
Valle Motupe											
Tongorrape	32.7	+0.2	19.1	-0.3	10.5	0	0	1	8	15	21
Motupe	33.6	+1.3	19.7	-1.0	10.7	0	0	0	3	9	16
El Cholocal	33.1	+0.8	19.6	-1.1	11.6	0	0	0	6	10	17
Valle La Leche											
Jayanca	33.3	+0.9	19.4	-0.7	18.8	0	0	2	8	10	12
Villa San Juan	32.4	0	19.4	-0.7	9.9	0	0	0	7	14	22

- En el mes diciembre, se promediaron temperaturas máximas de 33.4°C y mínimas de 19.6°C, habiéndose registrado precipitaciones por trasvase, con acumulados entre 8.33mm (Pasabar, valle Cascajal) y 18.8mm (Jayanca, valle La Leche).
- Las temperaturas máximas fluctuaron entorno a su variabilidad normal, sin embargo, en las zonas de Pasabar y Motupe, las condiciones diurnas fueron más cálidas de lo habitual, con anomalías de +1.7°C y +1.3°C respectivamente. Las temperaturas mínimas fueron normales, no obstante, en Pasabar y El Cholocal, las condiciones diurnas fueron ligeramente frías al reportarse anomalías de -1.7°C y -1.1°C respectivamente.
- Las condiciones diurnas entre normales a más cálidas propiciaron la maduración de los frutos en plantaciones pendientes de cosecha debido a la falta de comercialización para exportación, como consecuencia de la sobreproducción de mango en esta campaña.

Análisis y redacción: Martín López Ríos
mlopez@senamhi.gob.pe





Alianzas Estratégicas

SENASA
Servicio Nacional de Sanidad Agraria
PERÚ



Agricasa
Agrícola Cascabel S.A.

proserla S.A.C.
promotora y servicios lambayeque s.a.c

Cultivando



Ingleby
SUSTAINABLE FARMING
Plantaciones del Sol



CAYALTÍ
Cultivando vida

“Generamos y difundimos información agroclimática para la toma de decisiones en el sector agroexportador”

