



DIRECCIÓN ZONAL 2 - LAMBAYEQUE

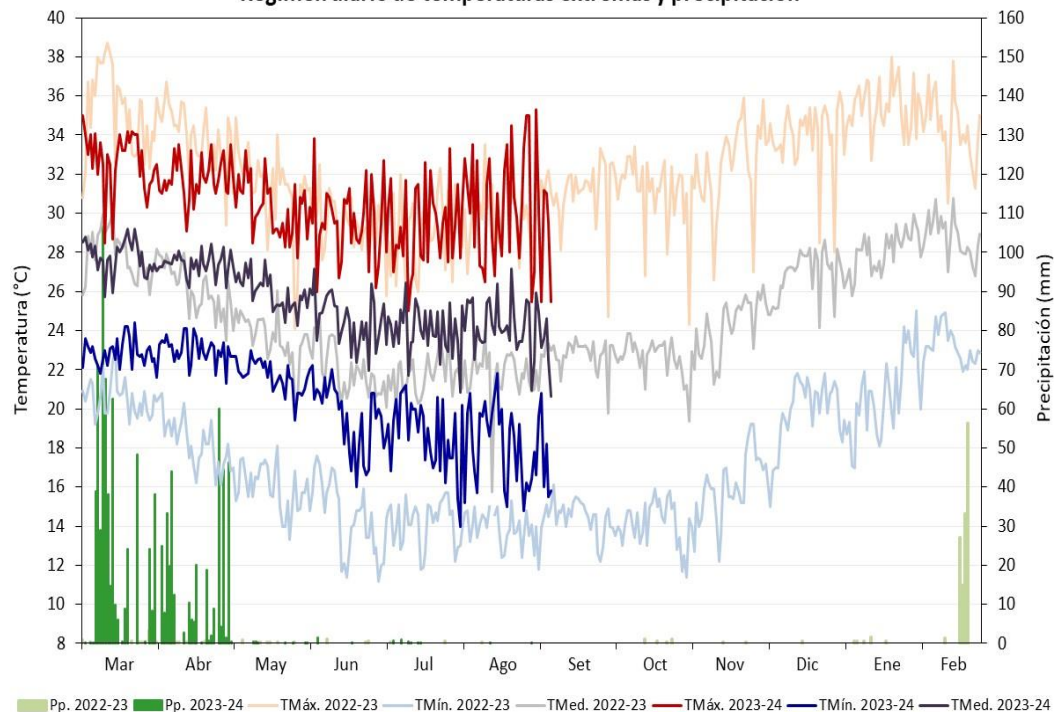
# REPORTE AGROMETEOROLÓGICO DEL MANGO

Campaña de mango 2023-2024

REPORTE N°19 - 2023: Del 1 al 7 de setiembre.



## ESTACIÓN PASABAR Régimen diario de temperaturas extremas y precipitación



**PASABAR:** Comportamiento de las temperaturas máximas, mínimas, anomalías y precipitación a nivel mensual.

Mes	TMáx.	Anomalía	TMín.	Anomalía	Pp. (mm)	Frecuencia (días)	
						TMín ≤ 16	TMín ≤ 18
Set-22	31.0	-0.4	14.4	-1.4	0	30	30
Oct	31.4	-0.2	14.2	-2.2	1.2	31	31
Nov	31.9	-0.2	15.6	-2.0	0.3	19	27
Dic	33.8	+0.7	19.5	+0.1	0.7	2	8
Ene-23	35.3	+1.9	19.6	-2.2	3.8	0	0
Feb	34.5	+0.9	23.1	+0.8	133.1	0	0
Mar	32.7	-0.8	22.9	+1.4	598.3	0	0
Abr	31.8	-1.2	23.0	+3.1	375.2	0	0
May	30.7	-0.8	21.7	+3.4	1.8	0	0
Jun	29.5	-0.3	19.7	+2.9	1.5	1	6
Jul	29.4	-0.2	18.8	+3.3	2.8	1	11
Ago	30.3	+0.2	18.1	+2.8	0.4	7	14
Set	29.7	-1.7	17.5	+1.7	0	3	4

Inducción floral mango Edward: Condiciones nocturnas ideales TMín ≤ 18°C

Inducción floral mango Kent: Condiciones nocturnas ideales TMín ≤ 16°C

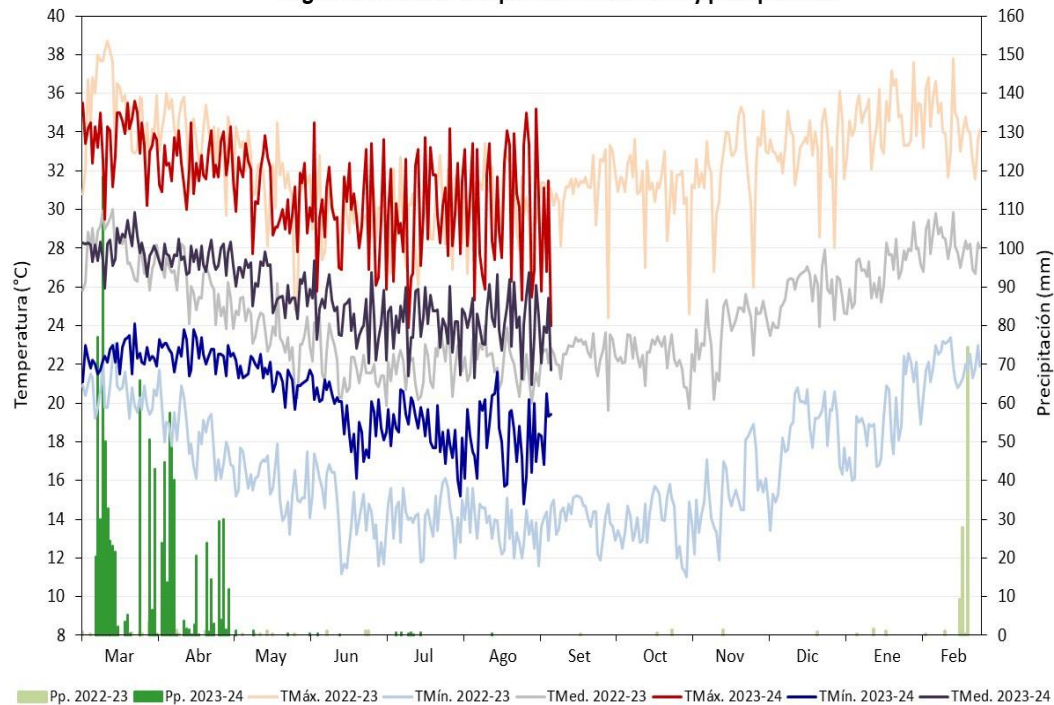
### Fenología mango Kent

BROTAMIENTO		MADURACIÓN DE BROTES		FLORACIÓN Y CUJADO			CRECIMIENTO Y MADURACIÓN DE FRUTOS					
Mar	Abr	May	Jun	Jul	Ago	Set	Oct	Nov	Dic	Ene	Feb	



## ESTACIÓN LA ESTANCIA

### Régimen diario de temperaturas extremas y precipitación



**LA ESTANCIA:** Comportamiento de las temperaturas máximas, mínimas, anomalías y precipitación a nivel mensual.

Mes	TMáx.	Anomalía	TMín.	Anomalía	Pp. (mm)	Frecuencia (días)	
						TMín ≤ 16	TMín ≤ 18
Set-22	31.4	0	13.8	-2.0	0.2	30	30
Oct	31.8	+0.2	15.1	-1.3	2.0	31	31
Nov	33.0	+0.9	18.2	0.6	1.4	22	26
Dic	34.5	+1.4	18.7	-0.7	0.8	7	13
Ene-23	34.6	+1.2	21.8	0	2.9	0	0
Feb	34.6	+1.0	21.8	-0.5	13.0	0	0
Mar	33.7	+0.2	22.4	+0.9	575.9	0	0
Abr	32.4	-0.6	22.6	+2.7	379.7	0	0
May	30.9	-0.7	21.5	+3.1	2.9	0	0
Jun	29.8	0	19.4	+2.6	1.2	0	5
Jul	29.9	+0.3	18.7	+3.2	3.8	1	9
Ago	30.1	0	18.2	+2.9	0.4	4	14
Set	29.3	-2.1	18.5	+2.7	0	0	2

Inducción floral mango Edward: Condiciones nocturnas ideales TMín ≤ 18°C

Inducción floral mango Kent: Condiciones nocturnas ideales TMín ≤ 16°C

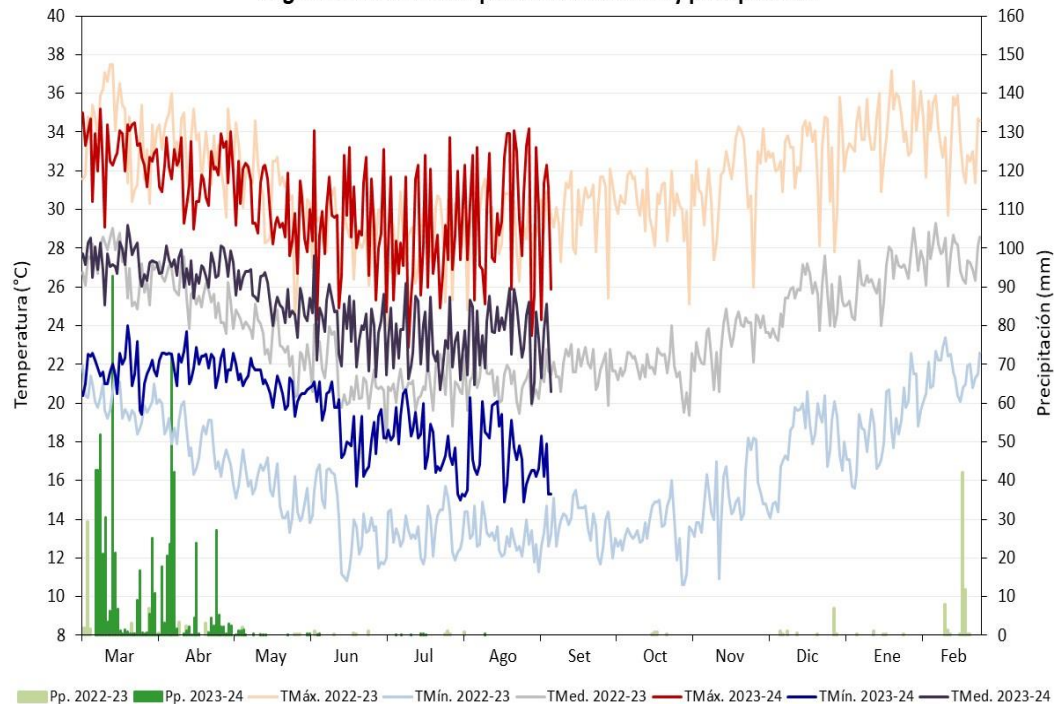
### Fenología mango Kent

BROTAMIENTO		MADURACIÓN DE BROTES		FLORACIÓN Y CUAJADO			CRECIMIENTO Y MADURACIÓN DE FRUTOS				
Mar	Abr	May	Jun	Jul	Ago	Set	Oct	Nov	Dic	Ene	Feb



### ESTACIÓN TONGORRAPE

#### Régimen diario de temperaturas extremas y precipitación



**TONGORRAPE:** Comportamiento de las temperaturas máximas, mínimas, anomalías y precipitación a nivel mensual.

Mes	TMáx.	Anomalía	TMín.	Anomalía	Pp. (mm)	Frecuencia (días)	
						TMin ≤ 16	TMin ≤ 18
Set-22	29.9	-0.4	13.7	-0.7	0	30	30
Oct	30.5	-0.2	13.4	-1.7	2.1	31	31
Nov	31.1	+0.4	14.9	-0.7	0	21	28
Dic	32.7	+0.7	17.7	-0.1	10.3	8	15
Ene-23	33.9	+1.5	18.3	-1.1	2.3	2	14
Feb	33.8	+1.0	21.4	+0.8	64.0	0	0
Mar	33.1	+0.1	21.7	+1.1	395.3	0	0
Abr	31.9	-0.3	22.1	+2.7	266.3	0	0
May	30.1	-0.2	21.0	+3.1	5.6	0	0
Jun	29.3	+0.5	18.9	+2.8	1.5	1	11
Jul	28.4	+0.1	18.2	+3.7	1.6	1	12
Ago	29.7	+0.7	17.4	+3.5	0.5	8	20
Set	29.7	-0.6	16.5	+2.1	0	2	6

Inducción floral mango Edward: Condiciones nocturnas ideales TMin ≤ 18°C

Inducción floral mango Kent: Condiciones nocturnas ideales TMin ≤ 16°C

#### Fenología mango Kent

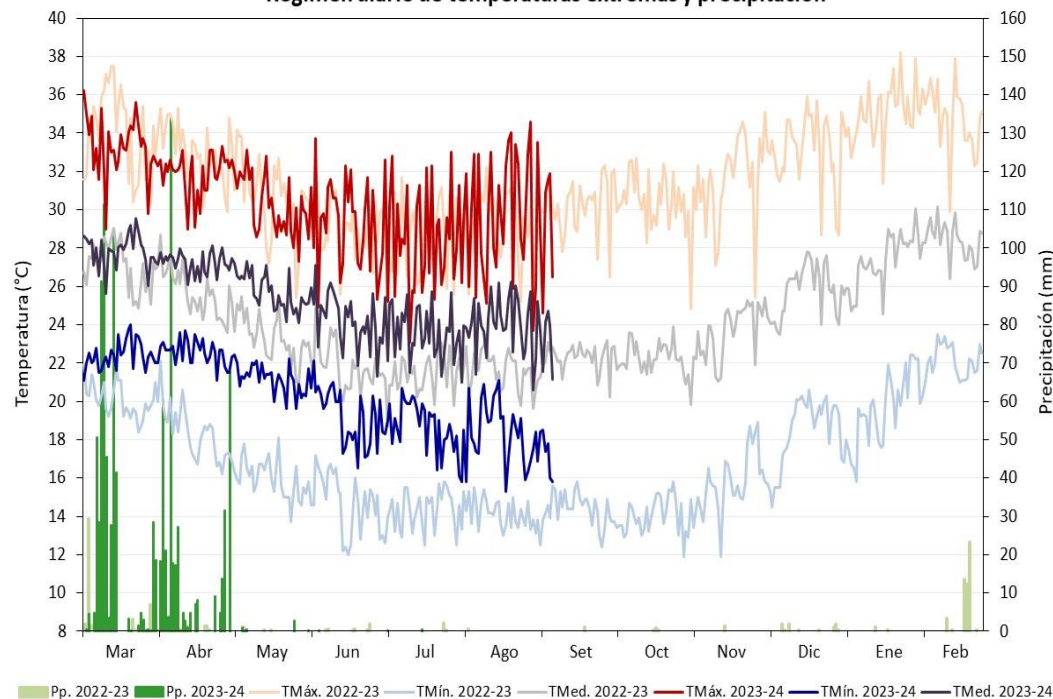
BROTAMIENTO		MADURACIÓN DE BROTES		FLORACIÓN Y CUAJADO			CRECIMIENTO Y MADURACIÓN DE FRUTOS				
Mar	Abr	May	Jun	Jul	Ago	Set	Oct	Nov	Dic	Ene	Feb





### ESTACIÓN MOTUPE

#### Régimen diario de temperaturas extremas y precipitación



**MOTUPE:** Comportamiento de las temperaturas máximas, mínimas, anomalías y precipitación a nivel mensual.

Mes	TMáx.	Anomalía	TMín.	Anomalía	Pp. (mm)	Frecuencia (días)	
						TMín ≤ 16	TMín ≤ 18
Set-22	30.0	+0.6	14.4	-1.2	1.2	30	30
Oct	30.7	+0.7	14.0	-2.1	1.2	31	31
Nov	31.2	+0.7	15.6	-1.3	1.4	21	27
Dic	33.2	+1.7	18.3	-0.4	7.7	7	12
Ene-23	34.7	+2.4	19.2	-1.5	1.6	1	7
Feb	35.0	+2.2	22.0	+0.1	53.0	0	0
Mar	33.3	+0.5	22.4	+0.7	575.0	0	0
Abr	31.9	0	22.6	+2.1	455.6	0	0
May	30.3	-0.1	21.2	+2.7	4.6	0	0
Jun	29.3	+0.7	19.3	+2.5	0.2	0	8
Jul	28.6	+1.1	18.8	+3.4	0.8	0	8
Ago	29.5	+1.4	18.3	+3.0	0	4	12
Set	29.7	+0.3	17.3	+1.7	0	2	5

Inducción floral mango Edward: Condiciones nocturnas ideales  $TMín \leq 18^{\circ}C$

Inducción floral mango Kent: Condiciones nocturnas ideales  $TMín \leq 16^{\circ}C$

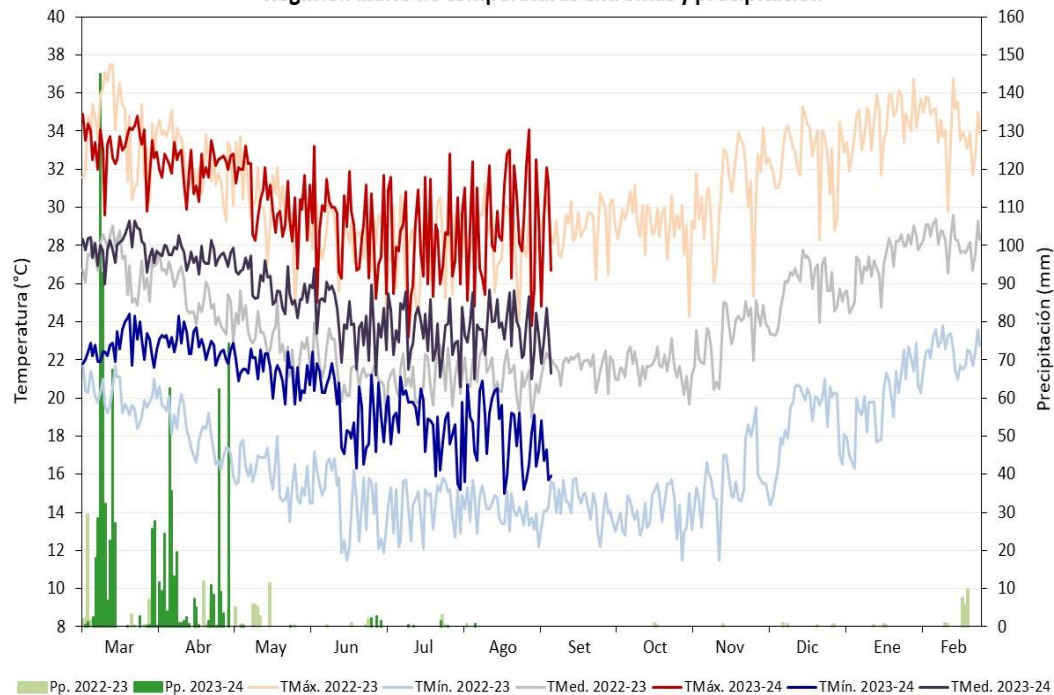
#### Fenología mango Kent

BROTAMIENTO		MADURACIÓN DE BROTES		FLORACIÓN Y CUJADO			CRECIMIENTO Y MADURACIÓN DE FRUTOS					
Mar	Abr	May	Jun	Jul	Ago	Set	Oct	Nov	Dic	Ene	Feb	



### ESTACIÓN EL CHOLICAL

#### Régimen diario de temperaturas extremas y precipitación



**EL CHOLICAL:** Comportamiento de las temperaturas máximas, mínimas, anomalías y precipitación a nivel mensual.

Mes	TMáx.	Anomalía	TMín.	Anomalía	Pp. (mm)	Frecuencia (días)	
						TMín ≤ 16	TMín ≤ 18
Set-22	28.9	-0.5	14.4	-1.2	0.0	30	30
Oct	29.4	-0.6	14.0	-2.1	1.0	31	31
Nov	30.4	-0.1	15.5	-1.4	0.6	21	28
Dic	32.7	+1.2	18.6	-0.1	2.4	7	11
Ene-23	34.1	+1.8	19.4	-1.3	1.3	0	9
Feb	34.3	+1.5	21.8	-0.1	24.3	0	0
Mar	33.2	+0.4	22.8	+1.1	502.4	0	0
Abr	32.2	+0.3	22.8	+2.3	370.7	0	0
May	30.4	0	21.4	+2.9	0.6	0	0
Jun	29.0	+0.4	19.5	+2.8	6.5	0	8
Jul	28.3	+0.8	18.8	+3.4	2.3	2	8
Ago	29.0	+0.9	18.2	+2.9	0.7	6	12
Set	29.5	+0.1	16.9	+1.3	0	2	6

Inducción floral mango Edward: Condiciones nocturnas ideales  $TMín \leq 18^{\circ}C$

Inducción floral mango Kent: Condiciones nocturnas ideales  $TMín \leq 16^{\circ}C$

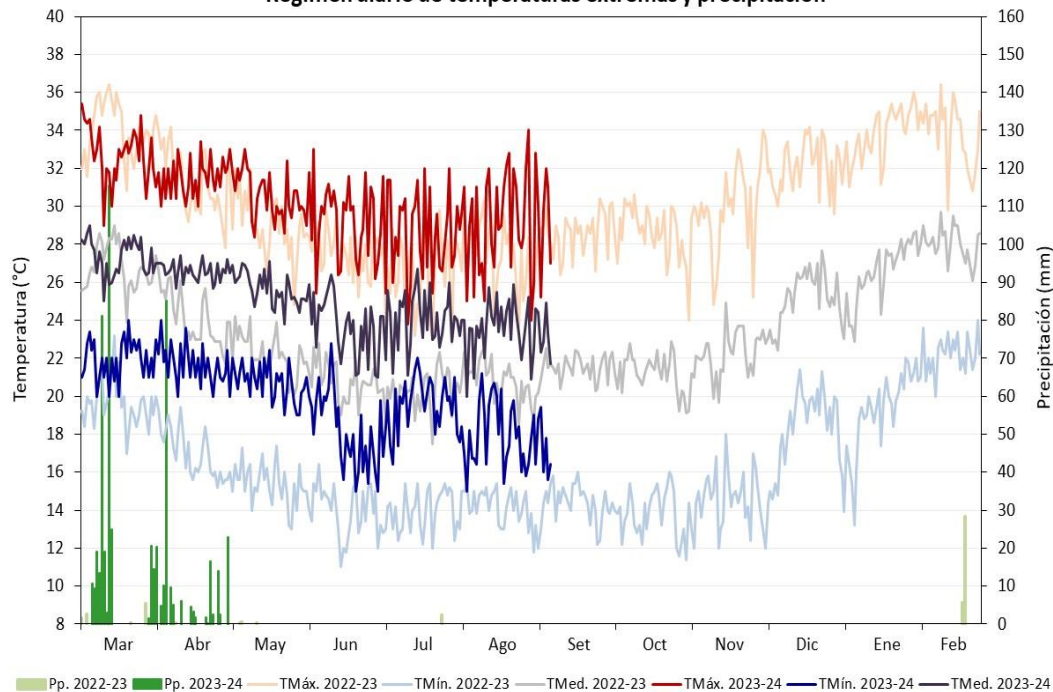
#### Fenología mango Kent

BROTAMIENTO		MADURACIÓN DE BROTES		FLORACIÓN Y CUAJADO			CRECIMIENTO Y MADURACIÓN DE FRUTOS				
Mar	Abr	May	Jun	Jul	Ago	Set	Oct	Nov	Dic	Ene	Feb



## ESTACIÓN JAYANCA

### Régimen diario de temperaturas extremas y precipitación



**JAYANCA:** Comportamiento de las temperaturas máximas, mínimas, anomalías y precipitación a nivel mensual.

Mes	TMáx.	Anomalía	TMín.	Anomalía	Pp. (mm)	Frecuencia (días)	
						TMín ≤ 16	TMín ≤ 18
Set-22	28.4	0	14.3	-0.8	0	30	30
Oct	28.9	-0.3	13.9	<b>-1.8</b>	0	31	31
Nov	29.3	-0.4	14.6	<b>-1.8</b>	0	26	30
Dic	32.1	+1.0	17.8	-0.4	0	8	14
Ene-23	33.5	<b>+1.1</b>	18.7	<b>-1.5</b>	0	5	9
Feb	33.9	+0.9	22.1	+0.7	34.1	0	0
Mar	32.7	-0.3	21.9	+0.7	353.2	0	0
Abr	31.6	-0.2	21.6	<b>+2.0</b>	190.7	0	0
May	30.6	+0.8	20.8	<b>+2.9</b>	0	0	0
Jun	29.2	<b>+1.6</b>	18.2	<b>+2.1</b>	0	7	15
Jul	28.6	<b>+1.8</b>	19.5	<b>+4.5</b>	0	0	6
Ago	29.1	<b>+1.9</b>	18.0	<b>+3.3</b>	0	4	17
Set	29.7	<b>+1.2</b>	17.2	<b>+2.1</b>	0	2	5

Inducción floral mango Edward: Condiciones nocturnas ideales TMín ≤ 18°C

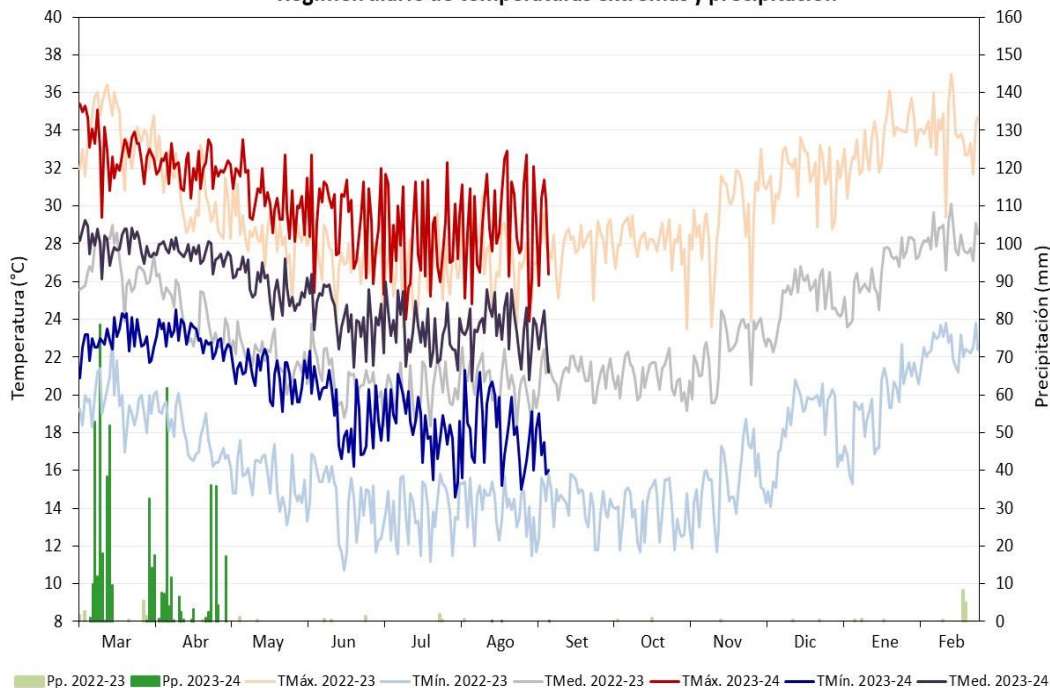
Inducción floral mango Kent: Condiciones nocturnas ideales TMín ≤ 16°C

### Fenología mango Kent

BROTAMIENTO		MADURACIÓN DE BROTES		FLORACIÓN Y CUJADO			CRECIMIENTO Y MADURACIÓN DE FRUTOS					
Mar	Abr	May	Jun	Jul	Ago	Set	Oct	Nov	Dic	Ene	Feb	



## ESTACIÓN VILLA SAN JUAN Régimen diario de temperaturas extremas y precipitación



**VILLA SAN JUAN:** Comportamiento de las temperaturas máximas, mínimas, anomalías y precipitación a nivel mensual.

Mes	TMáx.	Anomalía	TMín.	Anomalía	Pp. (mm)	Frecuencia (días)	
						TMín ≤ 16	TMín ≤ 18
Set-22	27.8	-0.7	14.2	-0.9	0	30	30
Oct	28.3	-0.9	13.9	<b>-1.8</b>	1.0	31	31
Nov	29.0	-0.8	15.2	<b>-1.2</b>	0.2	30	30
Dic	31.7	+0.6	18.2	0	0.6	22	28
Ene-23	33.1	+0.7	18.9	<b>-1.2</b>	1.2	7	12
Feb	34.0	+1.0	22.4	+1.0	13.5	0	0
Mar	33.1	+0.1	22.9	<b>+1.7</b>	337.2	0	0
Abr	32.0	+0.3	23.1	<b>+3.4</b>	204.4	0	0
May	30.5	+0.8	21.1	<b>+3.2</b>	0	0	0
Jun	29.4	<b>+1.7</b>	19.1	<b>+3.0</b>	0	0	9
Jul	28.4	<b>+1.6</b>	18.5	<b>+3.5</b>	0	2	12
Ago	29.0	<b>+1.8</b>	18.1	<b>+3.4</b>	0.4	5	14
<b>Set</b>	29.4	+0.9	17.0	<b>+1.9</b>	0.2	3	5

Inducción floral mango EDWARD: Condiciones nocturnas ideales  $TMín \leq 18^{\circ}C$

Inducción floral mango KENT: Condiciones nocturnas ideales  $TMín \leq 16^{\circ}C$

### Fenología mango Kent

BROTAMIENTO		MADURACIÓN DE BROTES		FLORACIÓN Y CUAJADO			CRECIMIENTO Y MADURACIÓN DE FRUTOS				
Mar	Abr	May	Jun	Jul	Ago	Set	Oct	Nov	Dic	Ene	Feb



## RESUMEN

REGIÓN LAMBAYEQUE: Comportamiento de las temperaturas máximas, mínimas, anomalías y precipitación, en las zonas productoras de mango. Periodo, del 1 al 7 de setiembre 2023.

Agosto 2023	TMáx.	Anomalía	TMin.	Anomalía	Pp. (mm)	Días con temperaturas mínimas (°C)					
						≤ 15	≤ 16	≤ 17	≤ 18	≤ 19	≤ 20
Valle Cascajal											
Pasabar	29.7	-1.7	17.5	+1.7	0	0	3	4	4	5	6
La Estancia	29.3	-2.1	18.5	+2.7	0	0	0	2	2	4	6
Valle Motupe											
Tongorrape	29.7	-0.6	16.5	+2.1	0	0	2	5	6	7	7
Motupe	29.7	+0.3	17.3	+1.7	0	0	2	3	5	7	7
El Cholocal	29.5	+0.1	16.9	+1.3	0	0	2	4	6	7	7
Valle La Leche											
Jayanca	29.7	+1.2	17.2	+2.1	0	0	2	4	5	6	7
Villa San Juan	29.4	+0.9	17.0	+1.9	0.2	0	3	4	5	7	7

- Durante la primera semana de setiembre, se promediaron temperaturas máximas y mínimas de 29.6°C y 17.3°C respectivamente. Prevalcieron condiciones secas en los valles.
- Las temperaturas máximas fluctuaron entre ligeramente cálidas (anomalía positiva de +1.2°C, valle La Leche) y ligeramente frías, esta última condición en el valle Cascajal, donde obtuvieron anomalías negativas de hasta -2.1°C; las temperaturas mínimas reportaron anomalías positivas en todos los valles, las cuales oscilaron entre +1.3°C y +2.7°C. Este régimen favoreció la emisión de nuevos brotamientos vegetativos en las plantaciones, limitando a su vez las condiciones para la floración del mango Kent.

**Análisis y redacción:** Martín López Ríos  
mlopez@senamhi.gob.pe





## Alianzas Estratégicas

**SENASA**  
Servicio Nacional de Sanidad Agraria  
**PERÚ**

**ADEX**  
ASOCIACIÓN DE EXPORTADORES



**Agricasa**  
Agrícola Cascabel S.A.

**proserla** S.A.C.  
promotora y servicios lambayeque s.a.c

**Provid**  
Asociación de Productores de  
Uva de mesa del Perú

**Ingleby**  
SUSTAINABLE FARMING  
Plantaciones del Sol

**Gandules**

**Cultivando**

*“Generamos y difundimos información agroclimática para la  
toma de decisiones en el sector agroexportador”*

