



PERÚ

Ministerio del Ambiente

Servicio Nacional de Meteorología e Hidrología del Perú - SENAMHI

Dirección Regional de Lambayeque

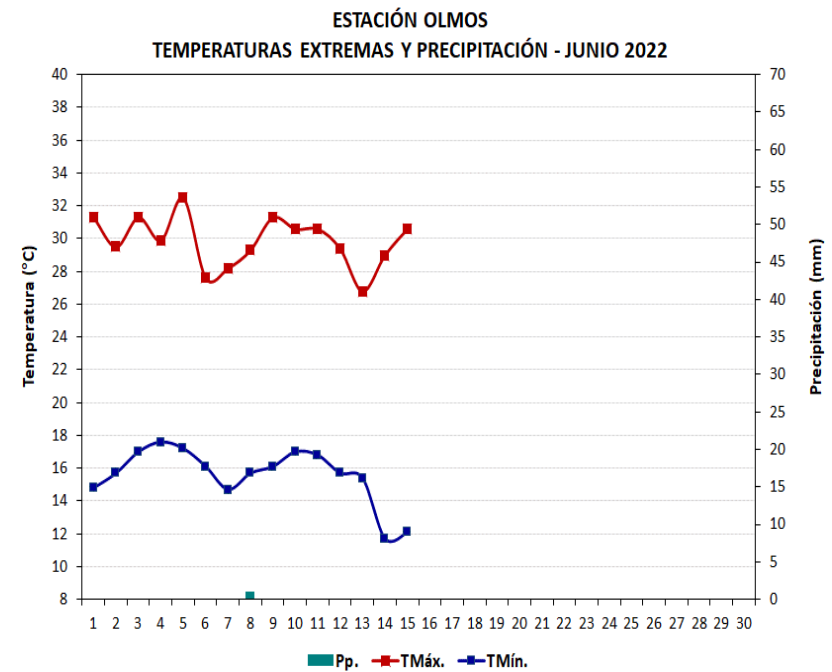
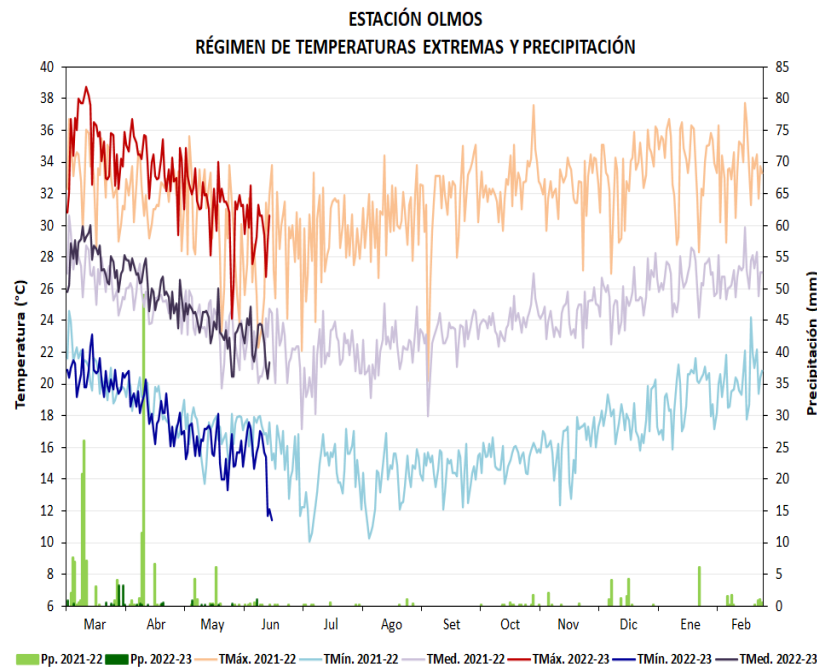


### CONVENIO ESPECÍFICO INTERINSTITUCIONAL SENAMHI-SENASA-ADEX "Una red de información agrometeorológica al servicio del sector agro exportador"

## REPORTE AGROMETEOROLÓGICO DEL MANGO N° 11-2022

Condiciones registradas al 15 de junio

### ZONA DE PRODUCCIÓN OLMOS



OLMOS	JUN	JUL	AGO	SET	OCT	NOV	DIC	ENE	FEB	MAR	ABR	MAY	JUN
TMÁX.	28,4	29,2	30,4	31,4	32,6	32,4	33,0	34,1	33,7	35,3	34,0	31,3	29,9
ATMÁX.	-0,8	0,9	1,4	1,1	1,7	1,1	1,0	1,4	0,9	2,3	1,8	0,3	0,7
TMÍN.	16,3	14,2	13,8	14,6	15,3	16,0	17,6	18,6	20,0	20,6	18,3	16,0	15,6
ATMÍN.	-0,8	-1,6	-2,0	-1,4	-1,3	-1,1	-1,4	-2,3	-2,0	-1,3	-2,5	-2,9	-1,5
PRECIP. (mm)	1,9	1,3	1,6	0	1,6	2,9	12,4	0,1	6,2	8,7	1,7	2,0	1,0
DÍAS FRIO	10	26	30	29	25	14	2	1	0	0	0	17	8

Anomalía: Diferencia del valor observado respecto al promedio multianual 1981-2010.

ATMAX: Anomalía temperatura máxima/ATMIN: Anomalía temperatura mínima/DIAS FRIO: Días con temperaturas mínimas menores o iguales a 16°C.





PERÚ

Ministerio del Ambiente

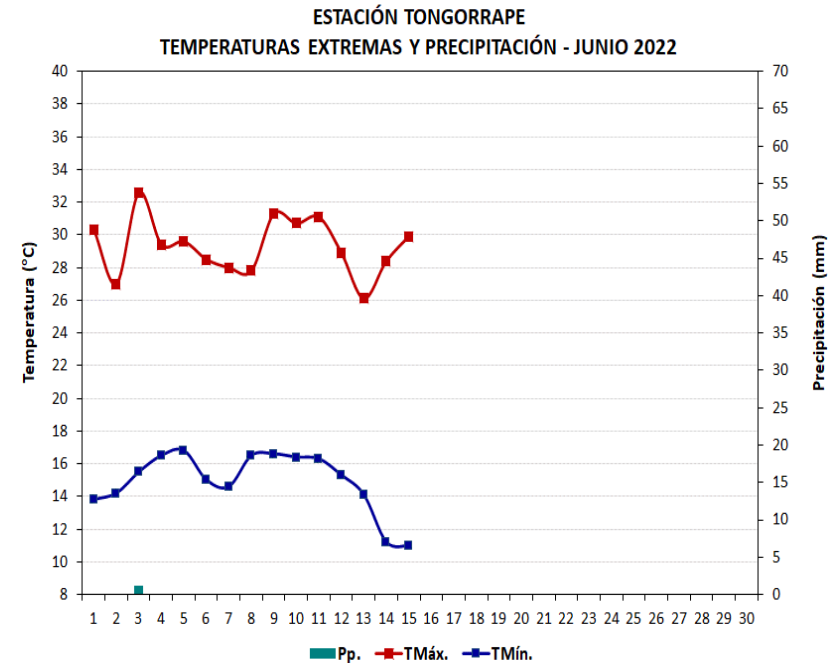
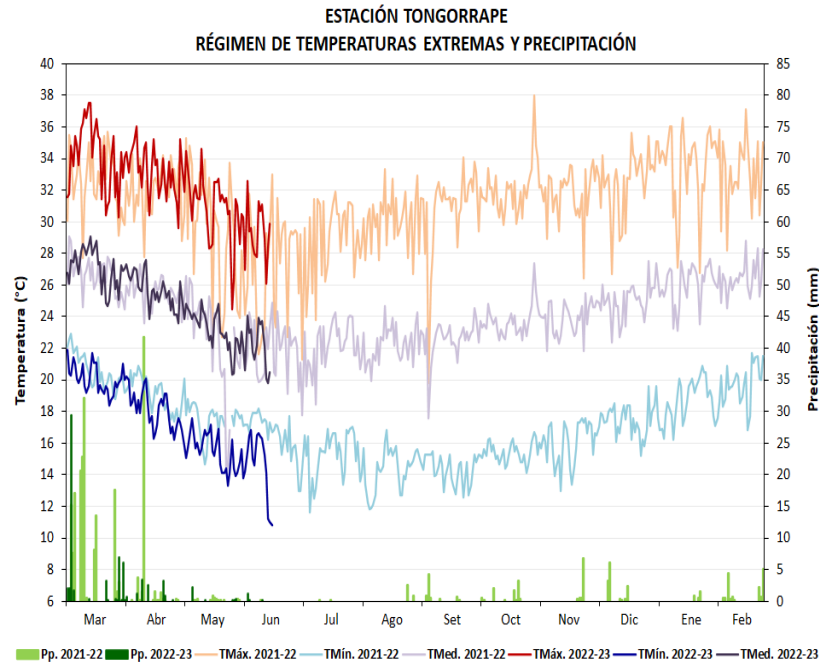
Servicio Nacional de Meteorología e Hidrología del Perú - SENAMHI

Dirección Regional de Lambayeque



# REPORTE AGROMETEOROLÓGICO DEL MANGO N° 11-2022

## Condiciones registradas al 15 de junio ZONA DE PRODUCCIÓN MOTUPE



TONGORRAPE	JUN	JUL	AGO	SET	OCT	NOV	DIC	ENE	FEB	MAR	ABR	MAY	JUN
TMÁX.	27,2	28,8	30,1	30,7	31,8	31,8	32,5	33,2	33,2	34,2	33,3	31,0	29,3
ATMÁX.	-2,2	0,1	1,0	0,2	1,3	1,2	0,4	1,4	0,8	1,3	1,4	0,7	-0,1
TMÍN.	16,7	15,3	14,3	14,3	15,3	16,0	17,2	19,2	19,6	20,1	18,1	15,5	14,9
ATMÍN.	0,1	0,7	0,3	-0,2	0	0,3	-0,7	-1,3	-0,8	-0,3	-1,2	-2,6	-1,7
PRECIP. (mm)	0,1	0,2	0	6,7	8,5	8,2	12,6	0	14,8	52,6	12,2	3,0	1,3
DÍAS FRIO	8	19	29	30	26	14	3	0	0	0	0	20	9

Anomalía: Diferencia del valor observado respecto al promedio multianual 1981-2010.

ATMAX: Anomalía temperatura máxima/ATMIN: Anomalía temperatura mínima/DÍAS FRIO: Días con temperaturas mínimas menores o iguales a 16°C.





PERÚ

Ministerio del Ambiente

Servicio Nacional de Meteorología e Hidrología del Perú - SENAMHI

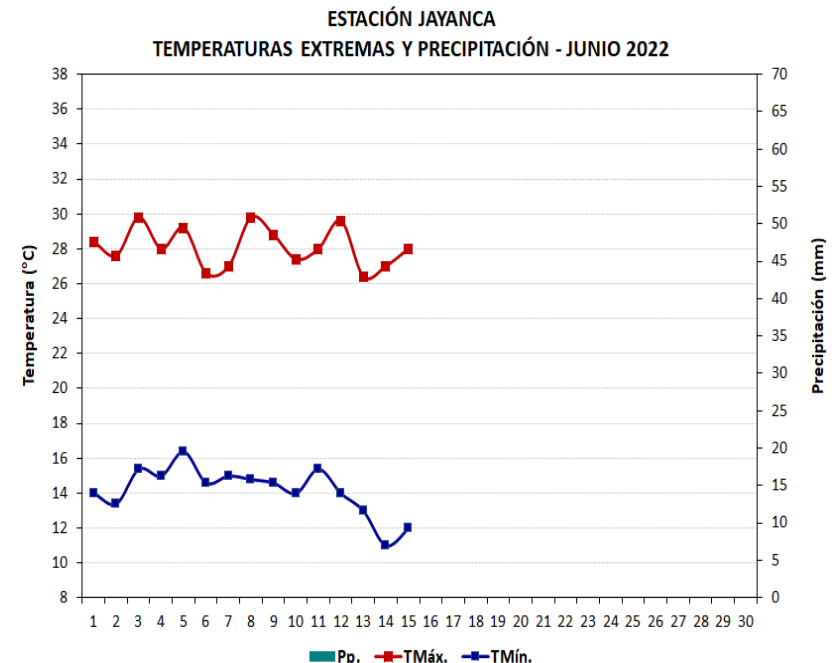
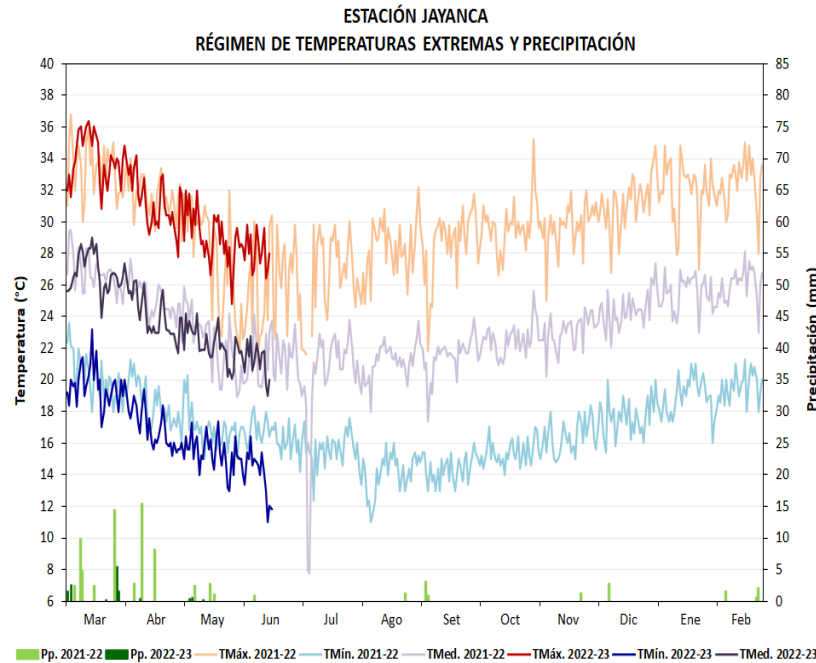
Dirección Regional de Lambayeque



# REPORTE AGROMETEOROLÓGICO DEL MANGO N° 11-2022

## Condiciones registradas al 15 de junio

### ZONA DE PRODUCCIÓN LA LECHE



JAYANCA	JUN	JUL	AGO	SET	OCT	NOV	DIC	ENE	FEB	MAR	ABR	MAY	JUN
TMÁX.	26,0	26,5	28,0	28,7	29,5	29,8	30,9	32,2	32,5	34,0	31,2	29,0	28,1
ATMÁX.	-1,7	-0,1	0,8	0,3	0,3	0	-0,3	-0,1	-0,7	1,0	-0,7	-0,6	0,4
TMÍN.	16,6	15,6	14,0	14,4	15,3	16,3	17,4	18,5	19,4	19,7	17,0	15,4	14,2
ATMÍN.	0,8	1,1	-0,6	-0,5	-0,1	0,4	-0,5	-1,4	-2,0	-1,4	-2,8	-2,3	-1,5
PRECIP. (mm)	0,8	0	1,3	3,8	0	1,2	2,8	0	4,1	11,3	0,4	1,2	0
DÍAS FRIO	11	21	31	30	27	14	4	0	1	0	12	23	14

Anomalía: Diferencia del valor observado respecto al promedio multianual 1981-2010.

ATMAX: Anomalía temperatura máxima/ATMIN: Anomalía temperatura mínima/DÍAS FRIO: Días con temperaturas mínimas menores o iguales a 16°C.

**RESUMEN:** En la 1ª quincena de junio, las temperaturas máximas se mantuvieron entorno a sus valores normales, con valores que fluctuaron entre 26,1°C y 32,6°C; las temperaturas mínimas descendieron de manera significativa, alcanzándose valores diarios de hasta 11,7°C en Olmos, 11,0°C en Tongorrape (Motupe) y 11,8°C en Jayanca. Precipitaciones escasas reportadas en Olmos (1,0mm) y Tongorrape (1,3mm). Las condiciones diurnas más frías de lo habitual promovieron el inicio de floraciones en el mango Edward (Motupe), favoreciendo además el proceso de maduración de brotes en el mango Kent, incluso con algunos inicios de floración en brotes que no produjeron durante la campaña pasada.

Responsable: Ing. Martín López Ríos - mlopez@senamhi.gob.pe

Apoyo: Ing. Antony Peña Vásquez

Próximo Reporte: 01 de julio del 2022

