



PERÚ

Ministerio del Ambiente

Servicio Nacional de Meteorología e Hidrología del Perú - SENAMHI

Dirección Regional de Lambayeque

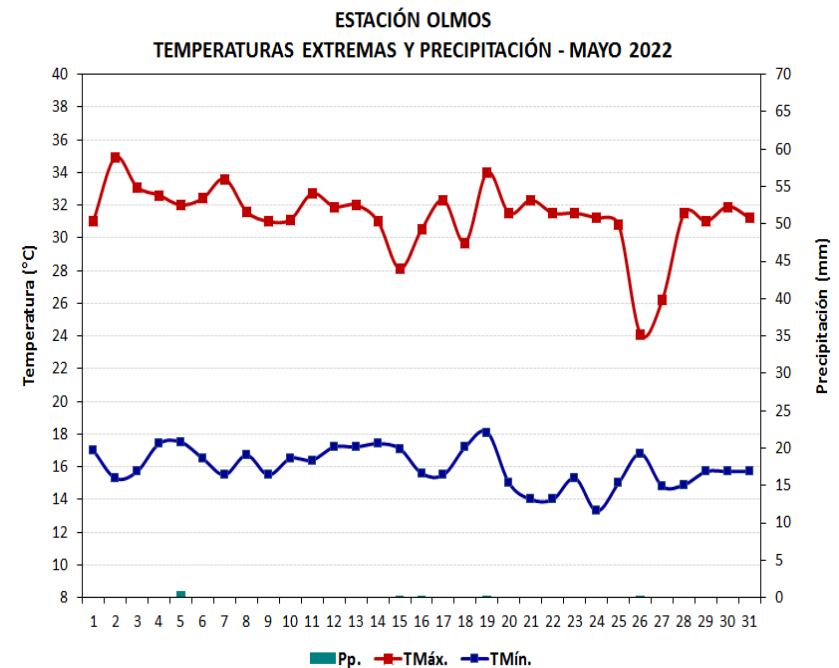
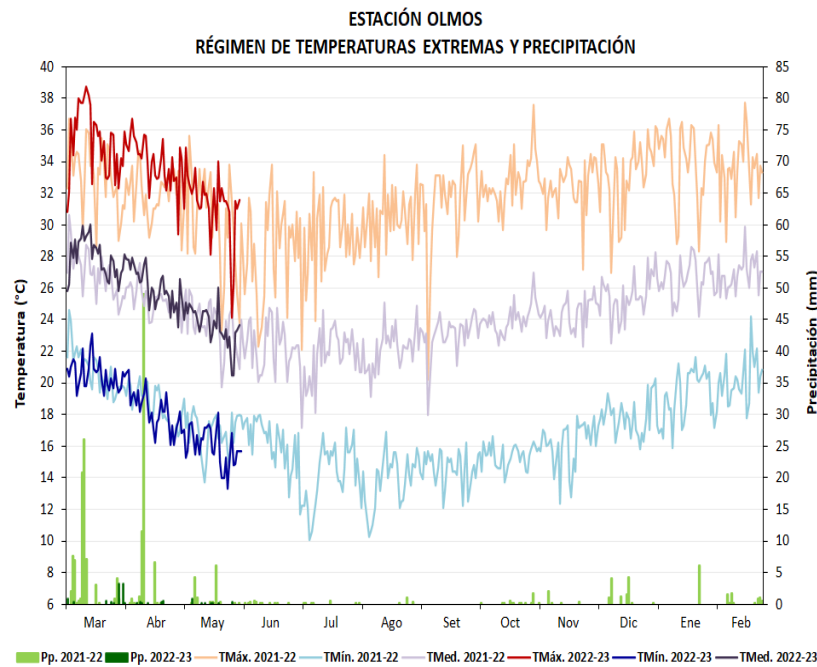


### CONVENIO ESPECÍFICO INTERINSTITUCIONAL SENAMHI-SENASA-ADEX "Una red de información agrometeorológica al servicio del sector agro exportador"

## REPORTE AGROMETEOROLÓGICO DEL MANGO N° 10-2022

Condiciones registradas al 31 de mayo

### ZONA DE PRODUCCIÓN OLMOS



OLMOS	MAY	JUN	JUL	AGO	SET	OCT	NOV	DIC	ENE	FEB	MAR	ABR	MAY
TMÁX.	30,4	28,4	29,2	30,4	31,4	32,6	32,4	33,0	34,1	33,7	35,3	34,0	31,3
ATMÁX.	-0,6	-0,8	0,9	1,4	1,1	1,7	1,1	1,0	1,4	0,9	2,3	1,8	0,3
TMÍN.	16,9	16,3	14,2	13,8	14,6	15,3	16,0	17,6	18,6	20,0	20,6	18,3	16,0
ATMÍN.	-2,0	-0,8	-1,6	-2,0	-1,4	-1,3	-1,1	-1,4	-2,3	-2,0	-1,3	-2,5	-2,9
PRECIP. (mm)	12,9	1,9	1,3	1,6	0	1,6	2,9	12,4	0,1	6,2	8,7	1,7	2,0
DÍAS FRIO	6	10	26	30	29	25	14	2	1	0	0	0	17

Anomalía: Diferencia del valor observado respecto al promedio multianual 1981-2010.

ATMAX: Anomalía temperatura máxima/ATMIN: Anomalía temperatura mínima/DIAS FRIO: Días con temperaturas mínimas menores o iguales a 16°C.





PERÚ

Ministerio del Ambiente

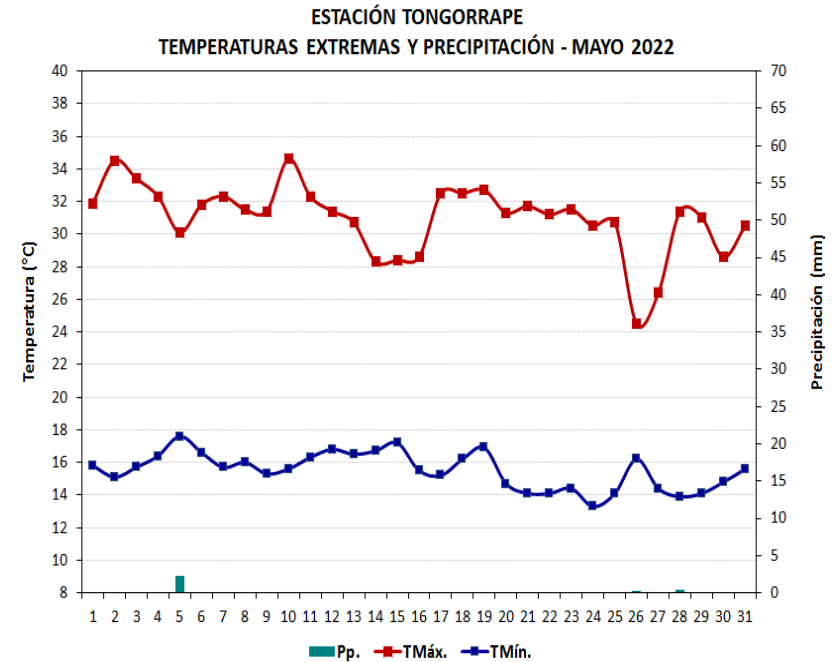
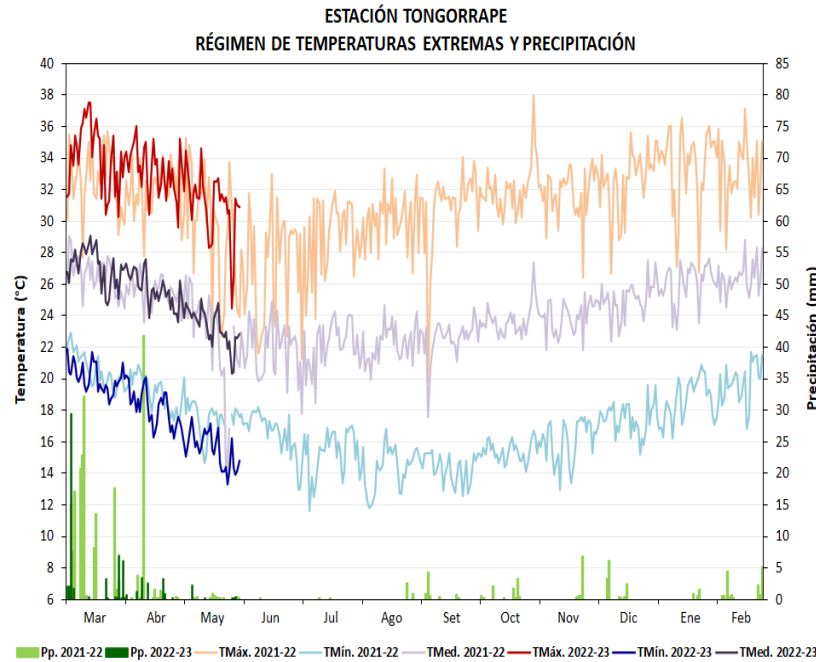
Servicio Nacional de Meteorología e Hidrología del Perú - SENAMHI

Dirección Regional de Lambayeque



# REPORTE AGROMETEOROLÓGICO DEL MANGO N° 10-2022

## Condiciones registradas al 31 de mayo ZONA DE PRODUCCIÓN MOTUPE



TONGORRAPE	MAY	JUN	JUL	AGO	SET	OCT	NOV	DIC	ENE	FEB	MAR	ABR	MAY
TMÁX.	29,5	27,2	28,8	30,1	30,7	31,8	31,8	32,5	33,2	33,2	34,2	33,3	31,0
ATMÁX.	-0,8	-2,2	0,1	1,0	0,2	1,3	1,2	0,4	1,4	0,8	1,3	1,4	0,7
TMÍN.	17,6	16,7	15,3	14,3	14,3	15,3	16,0	17,2	19,2	19,6	20,1	18,1	15,5
ATMÍN.	-0,6	0,1	0,7	0,3	-0,2	0	0,3	-0,7	-1,3	-0,8	-0,3	-1,2	-2,6
PRECIP. (mm)	3,5	0,1	0,2	0	6,7	8,5	8,2	12,6	0	14,8	52,6	12,2	3,0
DÍAS FRIO	4	8	19	29	30	26	14	3	0	0	0	0	20

Anomalía: Diferencia del valor observado respecto al promedio multianual 1981-2010.

ATMAX: Anomalía temperatura máxima/ATMIN: Anomalía temperatura mínima/DÍAS FRIO: Días con temperaturas mínimas menores o iguales a 16°C.





PERÚ

Ministerio del Ambiente

Servicio Nacional de Meteorología e Hidrología del Perú - SENAMHI

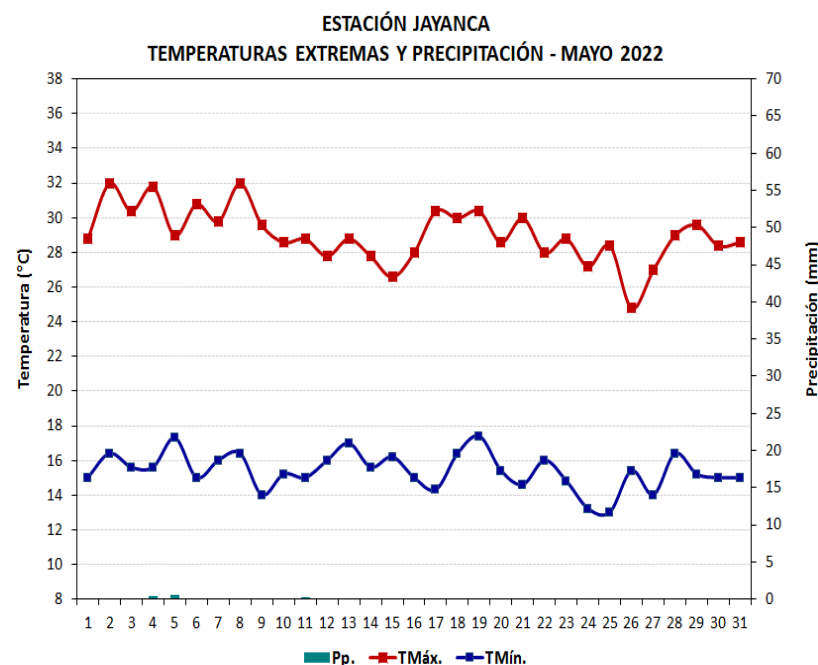
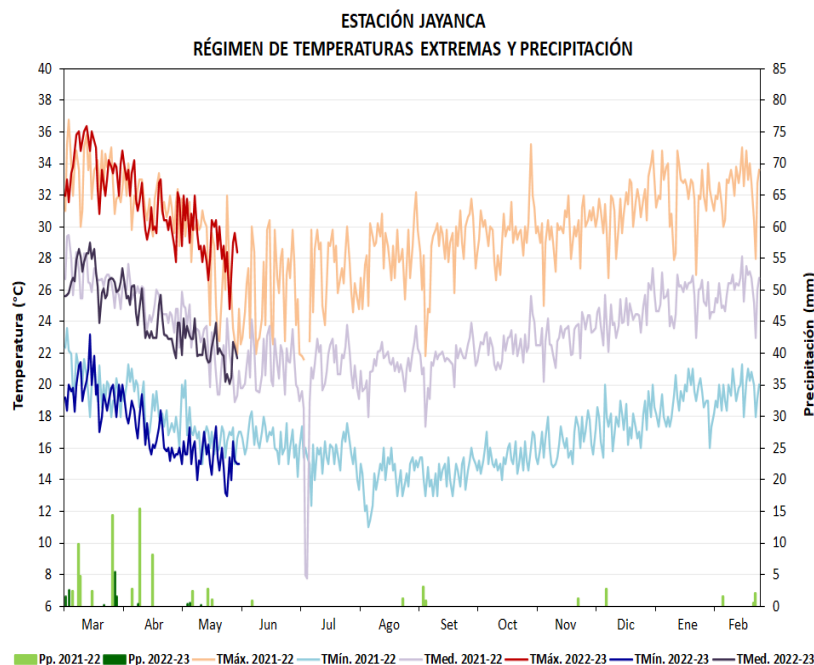
Dirección Regional de Lambayeque



# REPORTE AGROMETEOROLÓGICO DEL MANGO N° 10-2022

## Condiciones registradas al 31 de mayo

### ZONA DE PRODUCCIÓN LA LECHE



JAYANCA	MAY	JUN	JUL	AGO	SET	OCT	NOV	DIC	ENE	FEB	MAR	ABR	MAY
TMÁX.	27,9	26,0	26,5	28,0	28,7	29,5	29,8	30,9	32,2	32,5	34,0	31,2	29,0
ATMÁX.	-1,8	-1,7	-0,1	0,8	0,3	0,3	0	-0,3	-0,1	-0,7	1,0	-0,7	-0,6
TMÍN.	16,9	16,6	15,6	14,0	14,4	15,3	16,3	17,4	18,5	19,4	19,7	17,0	15,4
ATMÍN.	-0,8	0,8	1,1	-0,6	-0,5	-0,1	0,4	-0,5	-1,4	-2,0	-1,4	-2,8	-2,3
PRECIP. (mm)	6,2	0,8	0	1,3	3,8	0	1,2	2,8	0	4,1	11,3	0,4	1,2
DÍAS FRIO	8	11	21	31	30	27	14	4	0	1	0	12	23

Anomalía: Diferencia del valor observado respecto al promedio multianual 1981-2010.

ATMAX: Anomalía temperatura máxima/ATMIN: Anomalía temperatura mínima/DÍAS FRIO: Días con temperaturas mínimas menores o iguales a 16°C.

**RESUMEN:** En la 2ª quincena de mayo, las temperaturas máximas descendieron en todas las zonas productoras, prevaleciendo valores inferiores a 32° en Olmos y Tongorrapi (Motupe) y por debajo de 30°C en el caso de Jayanca; las temperaturas fueron entre normales y ligeramente frías (Olmos y Tongorrapi), predominando valores inferiores a 16°C. Precipitaciones escasas. Las condiciones diurnas en descenso y las nocturnas más frías de lo habitual promovieron la maduración de brotes en el mango Kent y la inducción floral en el mango Edward.

Responsable: Ing. Martín López Ríos - mlopez@senamhi.gob.pe

Apoyo: Ing. Antony Peña Vásquez

Próximo Reporte: 17 de junio del 2022

