



PERÚ

Ministerio del Ambiente

Servicio Nacional de Meteorología e Hidrología del Perú - SENAMHI

Dirección Regional de Lambayeque



CONVENIO ESPECÍFICO INTERINSTITUCIONAL SENAMHI-SENASA-ADEX
Una red de información agrometeorológica al servicio del sector agro exportador

REPORTE AGROMETEOROLÓGICO DEL MANGO N° 09-2022

Condiciones registradas al 15 de mayo

ZONA DE PRODUCCIÓN OLMOS

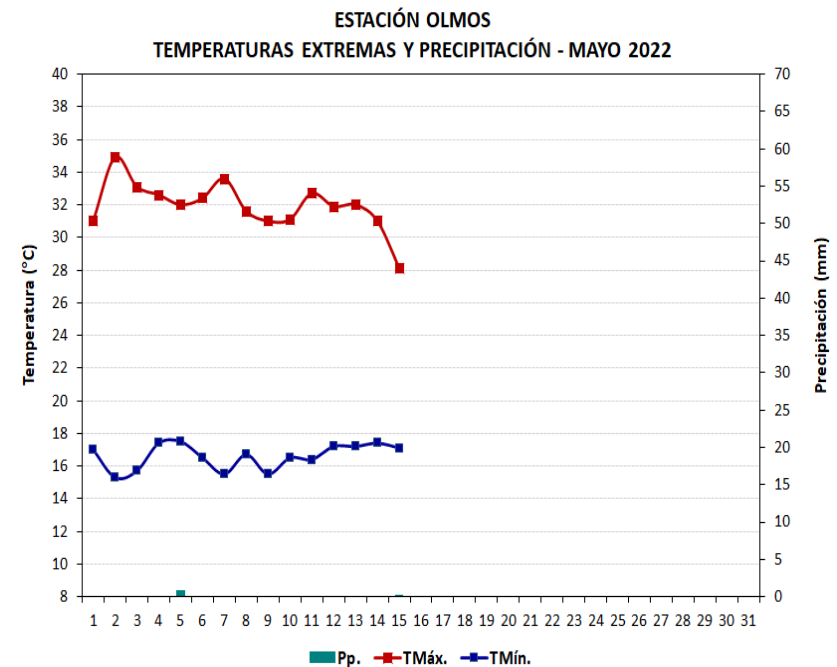
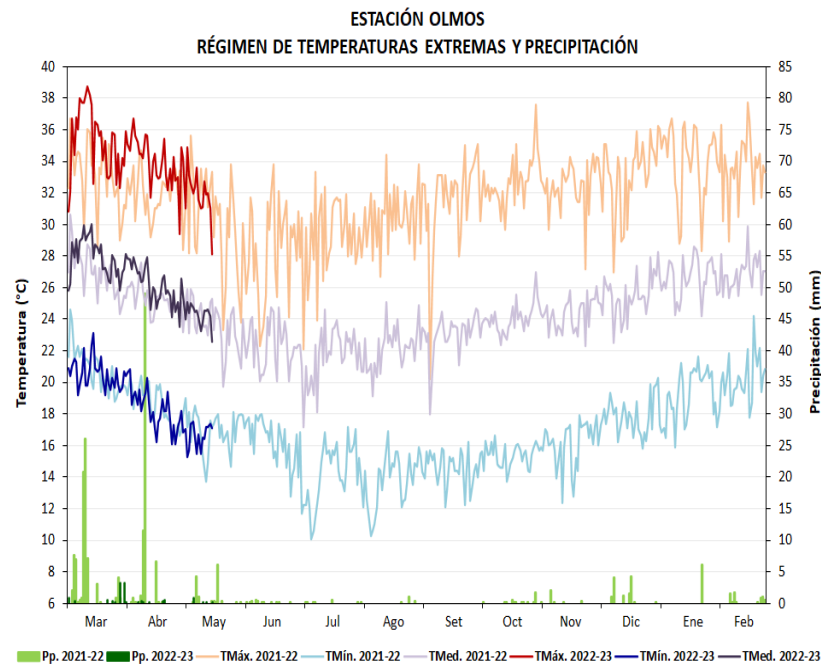


Table with 14 columns (months) and 6 rows (TMÁX., ATMÁX., TMÍN., ATMÍN., PRECIP. (mm), DÍAS FRIO) showing meteorological data for Olmos from May to May.

Anomalía: Diferencia del valor observado respecto al promedio multianual 1981-2010.

ATMAX: Anomalía temperatura máxima/ATMIN: Anomalía temperatura mínima/DIAS FRIO: Días con temperaturas mínimas menores o iguales a 16°C.





PERÚ

Ministerio del Ambiente

Servicio Nacional de Meteorología e Hidrología del Perú - SENAMHI

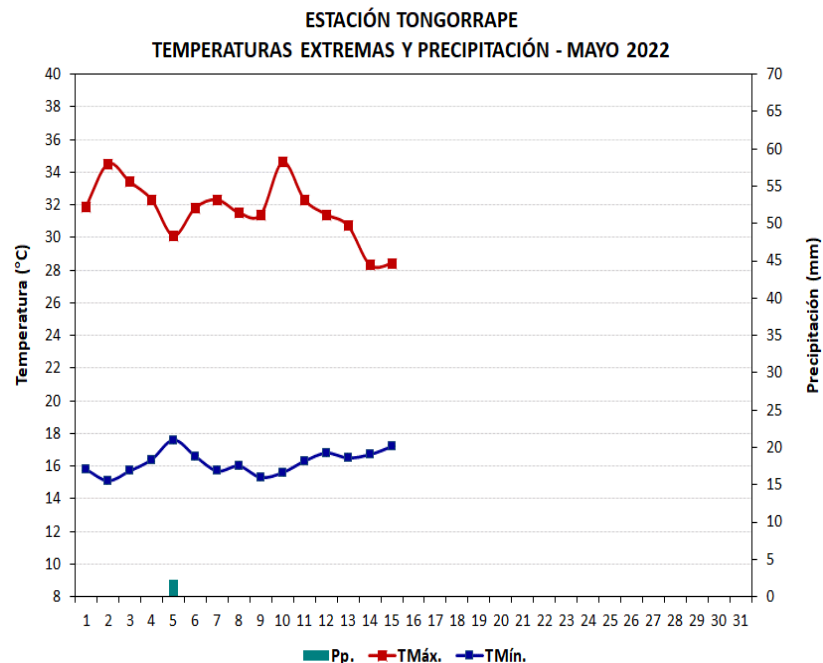
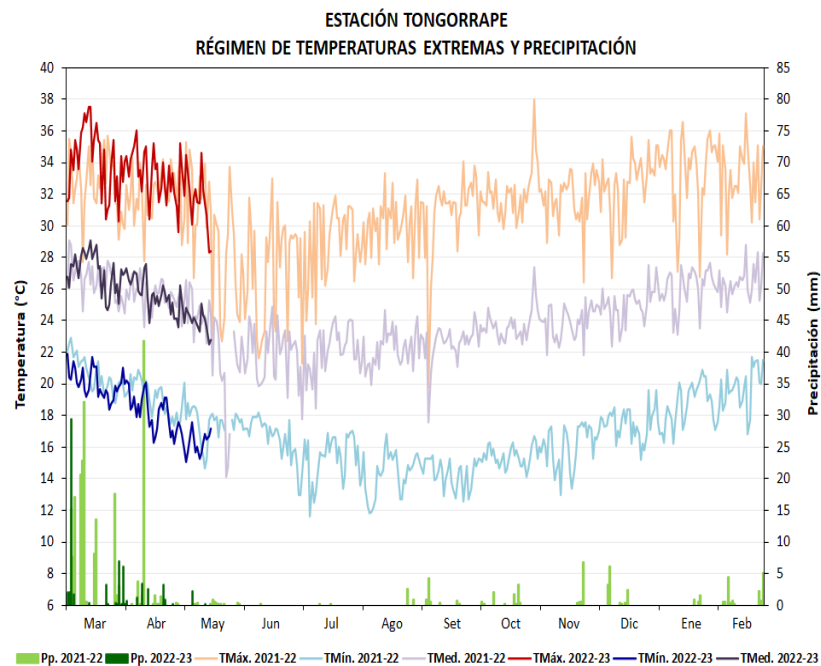
Dirección Regional de Lambayeque



REPORTE AGROMETEOROLÓGICO DEL MANGO N°09-2022

Condiciones registradas al 15 de mayo

ZONA DE PRODUCCIÓN MOTUPE



TONGORRAPE	MAY	JUN	JUL	AGO	SET	OCT	NOV	DIC	ENE	FEB	MAR	ABR	MAY
TMÁX.	29,5	27,2	28,8	30,1	30,7	31,8	31,8	32,5	33,2	33,2	34,2	33,3	31,7
ATMÁX.	-0,8	-2,2	0,1	1,0	0,2	1,3	1,2	0,4	1,4	0,8	1,3	1,4	1,4
TMÍN.	17,6	16,7	15,3	14,3	14,3	15,3	16,0	17,2	19,2	19,6	20,1	18,1	16,2
ATMÍN.	-0,6	0,1	0,7	0,3	-0,2	0	0,3	-0,7	-1,3	-0,8	-0,3	-1,2	-2,0
PRECIP. (mm)	3,5	0,1	0,2	0	6,7	8,5	8,2	12,6	0	14,8	52,6	12,2	2,3
DÍAS FRIO	4	8	19	29	30	26	14	3	0	0	0	0	7

Anomalía: Diferencia del valor observado respecto al promedio multianual 1981-2010.

ATMAX: Anomalía temperatura máxima/ATMIN: Anomalía temperatura mínima/DÍAS FRIO: Días con temperaturas mínimas menores o iguales a 16°C.





PERÚ

Ministerio del Ambiente

Servicio Nacional de Meteorología e Hidrología del Perú - SENAMHI

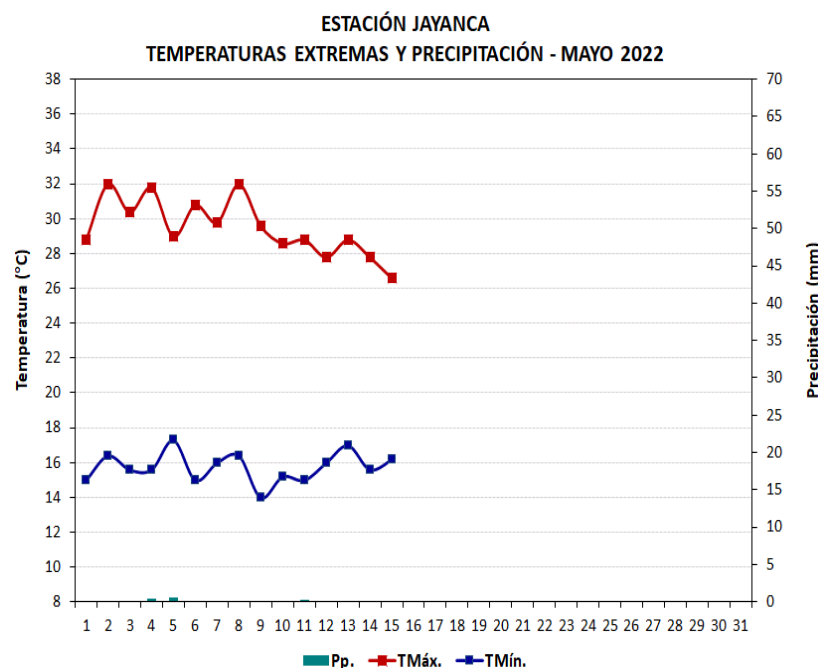
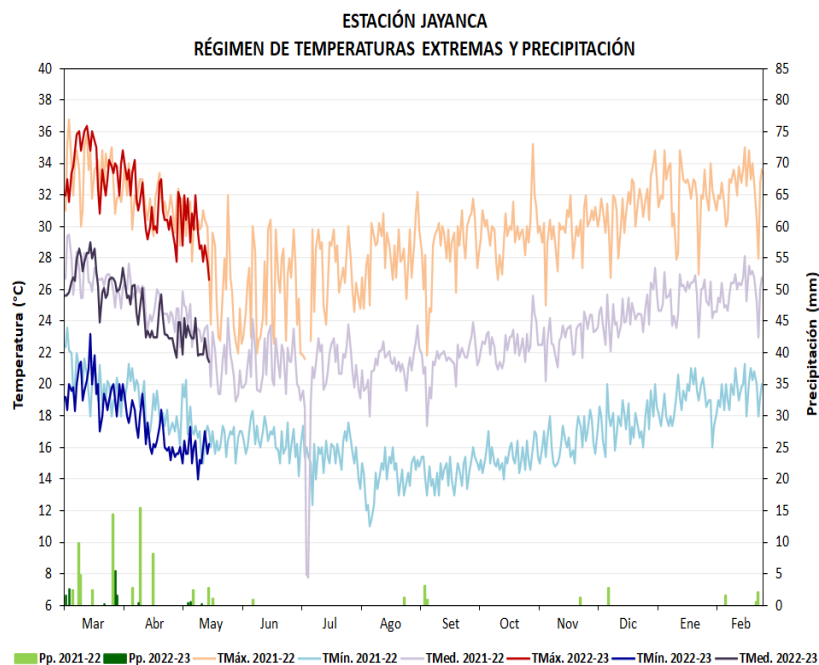
Dirección Regional de Lambayeque



REPORTE AGROMETEOROLÓGICO DEL MANGO N°09-2022

Condiciones registradas al 15 de mayo

ZONA DE PRODUCCIÓN LA LECHE



JAYANCA	MAY	JUN	JUL	AGO	SET	OCT	NOV	DIC	ENE	FEB	MAR	ABR	MAY
TMÁX.	27,9	26,0	26,5	28,0	28,7	29,5	29,8	30,9	32,2	32,5	34,0	31,2	29,5
ATMÁX.	-1,8	-1,7	-0,1	0,8	0,3	0,3	0	-0,3	-0,1	-0,7	1,0	-0,7	-0,2
TMÍN.	16,9	16,6	15,6	14,0	14,4	15,3	16,3	17,4	18,5	19,4	19,7	17,0	15,8
ATMÍN.	-0,8	0,8	1,1	-0,6	-0,5	-0,1	0,4	-0,5	-1,4	-2,0	-1,4	-2,8	-1,9
PRECIP. (mm)	6,2	0,8	0	1,3	3,8	0	1,2	2,8	0	4,1	11,3	0,4	1,2
DÍAS FRIO	8	11	21	31	30	27	14	4	0	1	0	12	10

Anomalía: Diferencia del valor observado respecto al promedio multianual 1981-2010.

ATMAX: Anomalía temperatura máxima/ATMIN: Anomalía temperatura mínima/DÍAS FRIO: Días con temperaturas mínimas menores o iguales a 16°C.

RESUMEN: En la 1ª quincena de mayo, las temperaturas máximas fueron entre normales y ligeramente cálidas, esta última condición reportada en Tongorrapipe (Motupe) donde se registró una anomalía de 1,4°C; las temperaturas mínimas fueron ligeramente frías en todas las zonas, con valores que fluctuaron entre 14,0°C y 17,6°C. Precipitaciones esporádicas totalizando 1,3mm en Olmos, 2,3mm en Tongorrapipe y 1,2mm en Jayanca. Las condiciones diurnas normales y nocturnas más frías de lo usual favorecieron la maduración de brotes.

Responsable: Ing. Martín López Ríos - mlopez@senamhi.gob.pe

Apoyo: Ing. Antony Peña Vásquez

Próximo Reporte: 02 de junio del 2022

