



PERÚ

Ministerio del Ambiente

Servicio Nacional de Meteorología e Hidrología del Perú - SENAMHI

Dirección Regional de Lambayeque



CONVENIO ESPECÍFICO INTERINSTITUCIONAL SENAMHI-SENASA-ADEX
Una red de información agrometeorológica al servicio del sector agro exportador

REPORTE AGROMETEOROLÓGICO DEL MANGO N° 07-2022

Condiciones registradas al 15 de abril

ZONA DE PRODUCCIÓN OLMOS

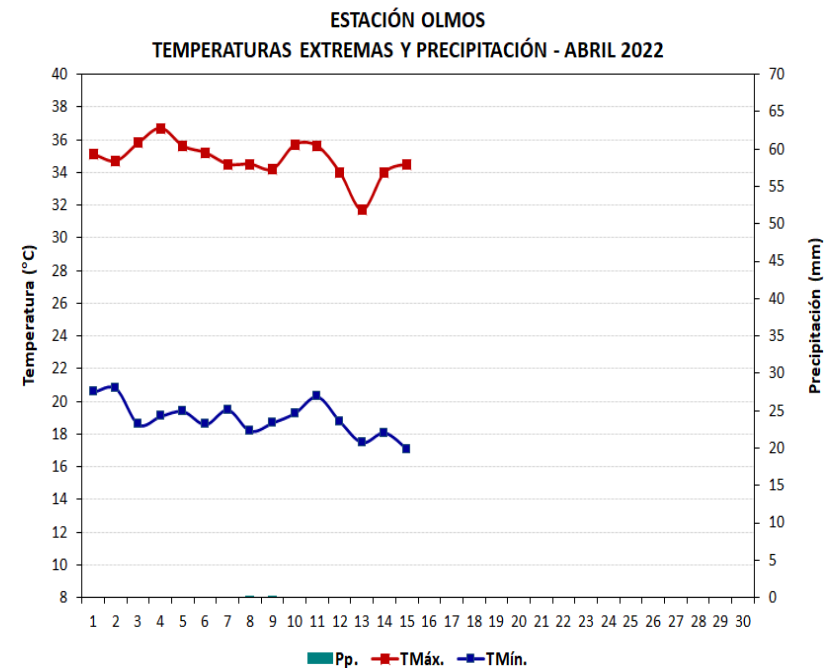
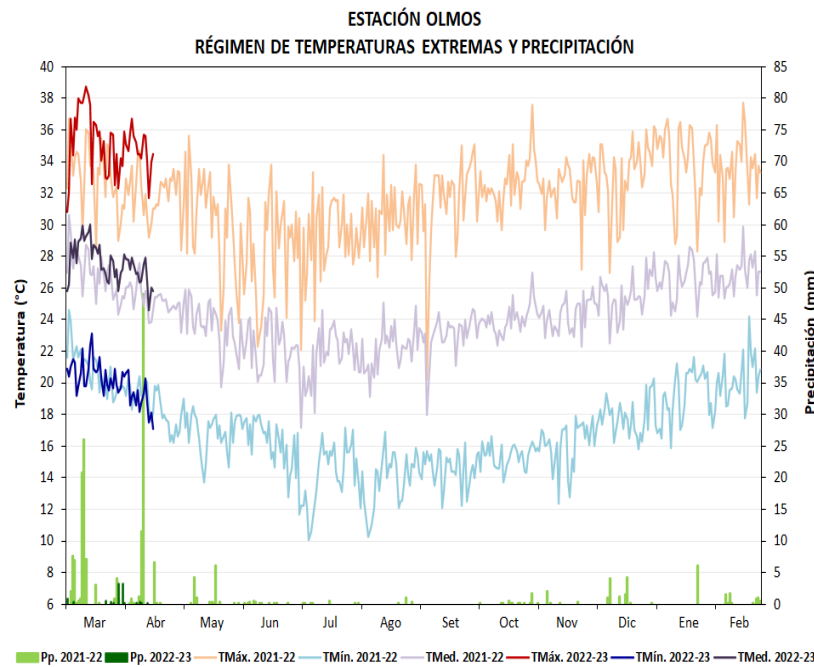


Table with 13 columns (months from ABR to ABR) and 6 rows (TMÁX., ATMÁX., TMÍN., ATMÍN., PRECIP. (mm), DÍAS FRIO) showing meteorological data for Olmos.

Anomalía: Diferencia del valor observado respecto al promedio multianual 1981-2010.

ATMAX: Anomalía temperatura máxima/ATMIN: Anomalía temperatura mínima/DIAS FRIO: Días con temperaturas mínimas menores o iguales a 16°C.





PERÚ

Ministerio del Ambiente

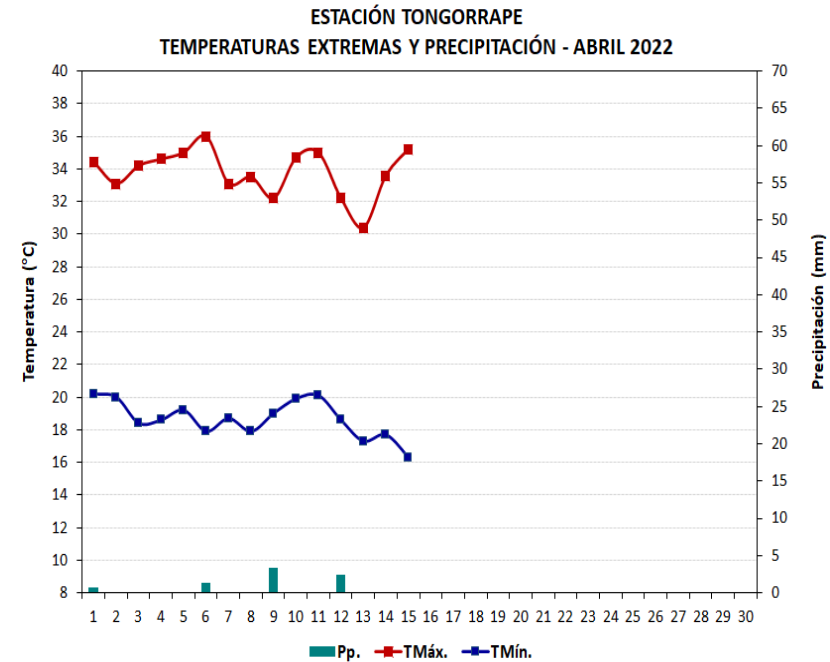
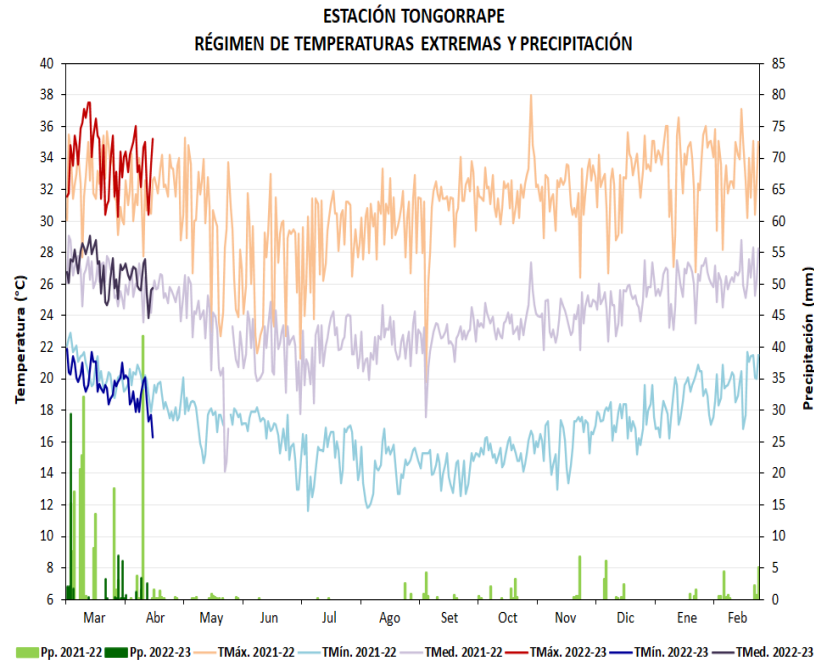
Servicio Nacional de Meteorología e Hidrología del Perú - SENAMHI

Dirección Regional de Lambayeque



REPORTE AGROMETEOROLÓGICO DEL MANGO N° 07-2022

Condiciones registradas al 15 de abril ZONA DE PRODUCCIÓN MOTUPE



TONGORRAPE	ABR	MAY	JUN	JUL	AGO	SET	OCT	NOV	DIC	ENE	FEB	MAR	ABR
TMÁX.	32,1	29,5	27,2	28,8	30,1	30,7	31,8	31,8	32,5	33,2	33,2	34,2	33,8
ATMÁX.	0,3	-0,8	-2,2	0,1	1,0	0,2	1,3	1,2	0,4	1,4	0,8	1,3	1,9
TMÍN.	19,1	17,6	16,7	15,3	14,3	14,3	15,3	16,0	17,2	19,2	19,6	20,1	18,7
ATMÍN.	-0,2	-0,6	0,1	0,7	0,3	-0,2	0	0,3	-0,7	-1,3	-0,8	-0,3	-0,6
PRECIP. (mm)	51,2	3,5	0,1	0,2	0	6,7	8,5	8,2	12,6	0	14,8	52,6	7,9
DÍAS FRIO	0	4	8	19	29	30	26	14	3	0	0	0	0

Anomalía: Diferencia del valor observado respecto al promedio multianual 1981-2010.

ATMAX: Anomalía temperatura máxima/ATMIN: Anomalía temperatura mínima/DÍAS FRIO: Días con temperaturas mínimas menores o iguales a 16°C.





PERÚ

Ministerio del Ambiente

Servicio Nacional de Meteorología e Hidrología del Perú - SENAMHI

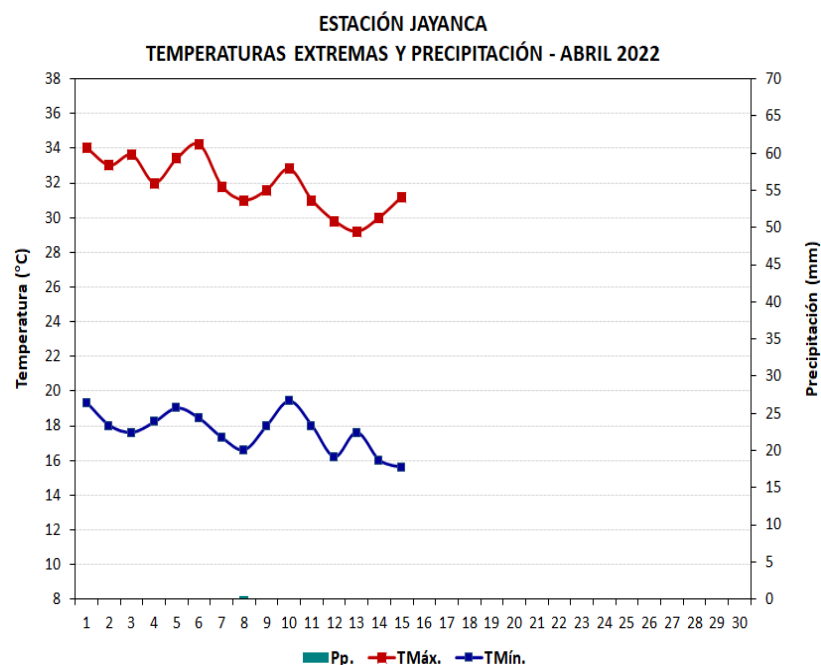
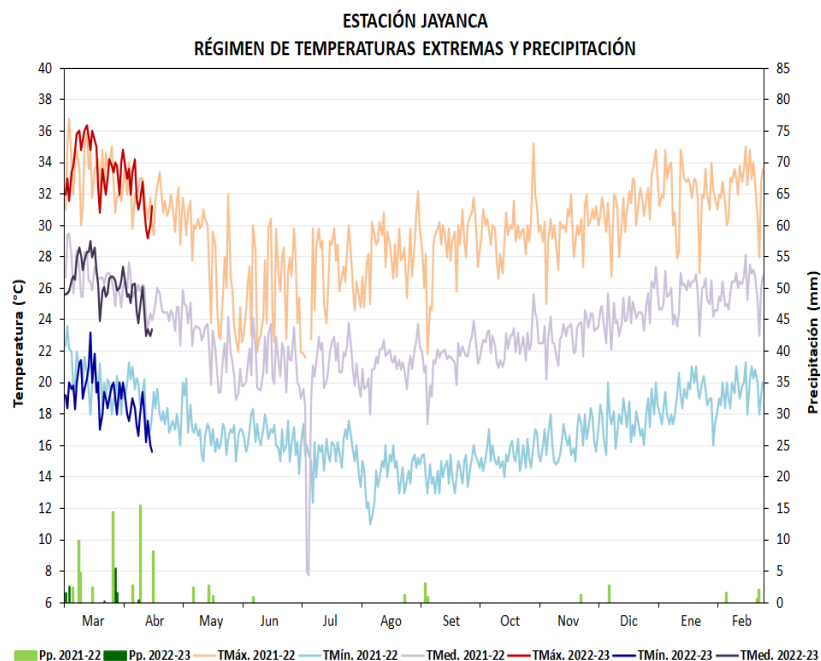
Dirección Regional de Lambayeque



REPORTE AGROMETEOROLÓGICO DEL MANGO N°07-2022

Condiciones registradas al 15 de abril

ZONA DE PRODUCCIÓN LA LECHE



JAYANCA	ABR	MAY	JUN	JUL	AGO	SET	OCT	NOV	DIC	ENE	FEB	MAR	ABR
TMÁX.	31,6	27,9	26,0	26,5	28,0	28,7	29,5	29,8	30,9	32,2	32,5	34,0	31,9
ATMÁX.	-0,3	-1,8	-1,7	-0,1	0,8	0,3	0,3	0	-0,3	-0,1	-0,7	1,0	0
TMÍN.	18,5	16,9	16,6	15,6	14,0	14,4	15,3	16,3	17,4	18,5	19,4	19,7	17,7
ATMÍN.	-1,2	-0,8	0,8	1,1	-0,6	-0,5	-0,1	0,4	-0,5	-1,4	-2,0	-1,4	-2,0
PRECIP. (mm)	26,4	6,2	0,8	0	1,3	3,8	0	1,2	2,8	0	4,1	11,3	0,4
DÍAS FRIO	0	8	11	21	31	30	27	14	4	0	1	0	2

Anomalía: Diferencia del valor observado respecto al promedio multianual 1981-2010.

ATMAX: Anomalía temperatura máxima/ATMIN: Anomalía temperatura mínima/DÍAS FRIO: Días con temperaturas mínimas menores o iguales a 16°C.

RESUMEN: En la 1ª quincena de abril, las temperaturas máximas fueron entre ligeramente cálidas a normales, con valores que oscilaron entre 29,2°C y 36,7°C; las temperaturas mínimas fueron entre ligeramente frías y normales, con valores que fluctuaron entre 15,6°C y 20,8°C. Precipitaciones totalizando en primera quincena 0,7mm en Olmos, 7,9mm en Tongorrape y 0,4mm en Jayanca. La prevalencia de condiciones diurnas más cálidas de lo habitual favorecieron el brotamiento vegetativo del mango en todas las zonas productoras.

Responsable: Ing. Martín López Ríos - mlopez@senamhi.gob.pe

Apoyo: Ing. Antony Peña Vásquez

Próximo Reporte: 03 de mayo del 2022

