



PERÚ

Ministerio del Ambiente

Servicio Nacional de Meteorología e Hidrología del Perú - SENAMHI

Dirección Regional de Lambayeque

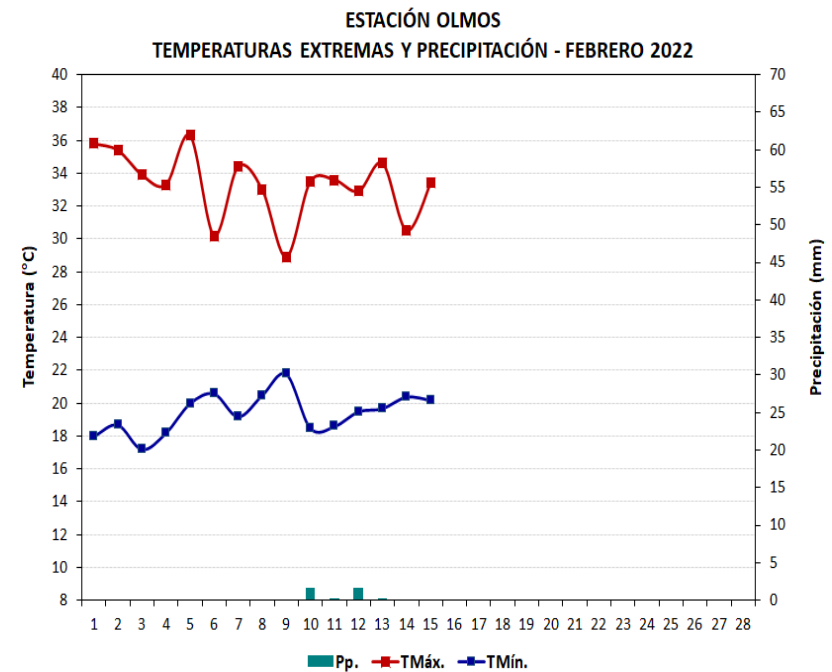
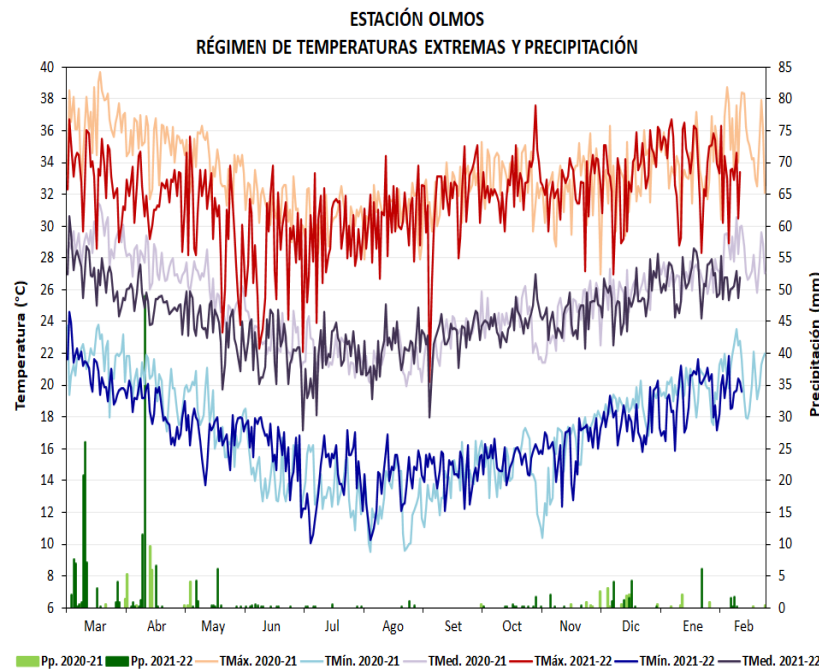


CONVENIO ESPECÍFICO INTERINSTITUCIONAL SENAMHI-SENASA-ADEX "Una red de información agrometeorológica al servicio del sector agro exportador"

REPORTE AGROMETEOROLÓGICO DEL MANGO N° 03-2022

Condiciones registradas al 15 de febrero

ZONA DE PRODUCCIÓN OLMOS



OLMOS	FEB	MAR	ABR	MAY	JUN	JUL	AGO	SET	OCT	NOV	DIC	ENE	FEB
TMÁX.	35,3	33,9	32,0	30,4	28,4	29,2	30,4	31,4	32,6	32,4	33,0	34,1	33,3
ATMÁX.	2,5	0,9	-0,1	-0,6	-0,8	0,9	1,4	1,1	1,7	1,1	1,0	1,4	0,5
TMÍN.	20,7	21,7	18,5	16,9	16,3	14,2	13,8	14,6	15,3	16,0	17,6	18,6	19,4
ATMÍN.	-1,4	-0,2	-2,2	-2,0	-0,8	-1,6	-2,0	-1,4	-1,3	-1,1	-1,4	-2,3	-2,6
PRECIP. (mm)	0,6	71,9	69,9	12,9	1,9	1,3	1,6	0	1,6	2,9	12,4	0,1	3,7
DÍAS FRIO	0	0	0	6	10	26	30	29	25	14	2	1	0

Anomalía: Diferencia del valor observado respecto al promedio multianual 1981-2010.

ATMAX: Anomalía temperatura máxima/ATMIN: Anomalía temperatura mínima/DÍAS FRIO: Días con temperaturas mínimas menores o iguales a 16°C.





PERÚ

Ministerio del Ambiente

Servicio Nacional de Meteorología e Hidrología del Perú - SENAMHI

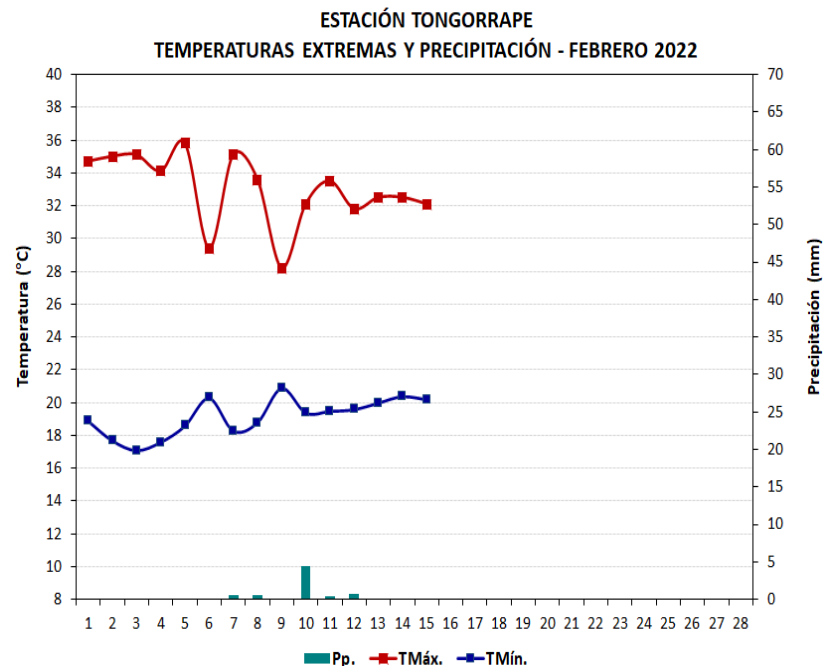
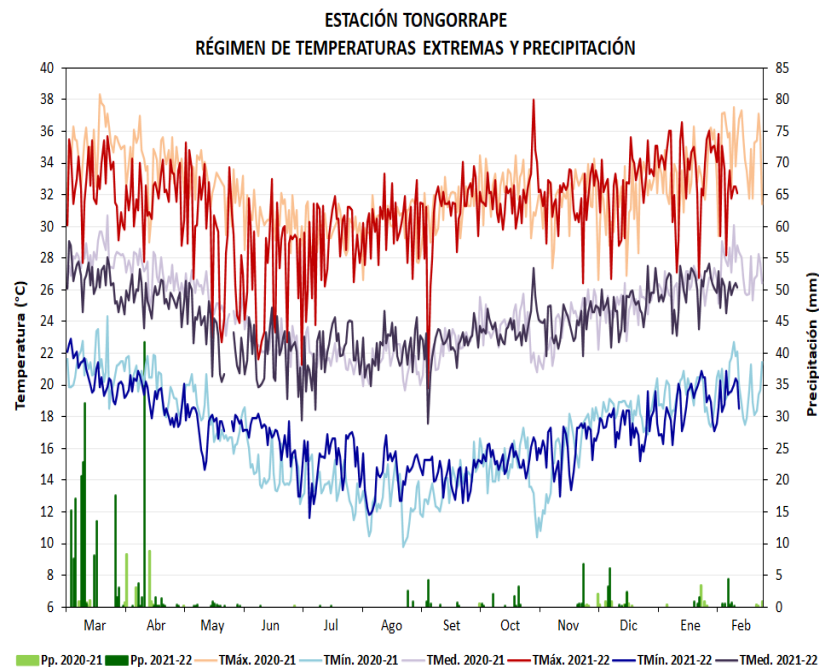
Dirección Regional de Lambayeque



REPORTE AGROMETEOROLÓGICO DEL MANGO N° 03-2022

Condiciones registradas al 15 de febrero

ZONA DE PRODUCCIÓN MOTUPE



TONGORRAPE	FEB	MAR	ABR	MAY	JUN	JUL	AGO	SET	OCT	NOV	DIC	ENE	FEB
TMÁX.	34,9	32,7	32,1	29,5	27,2	28,8	30,1	30,7	31,8	31,8	32,5	33,2	33,0
ATMÁX.	2,4	-0,1	0,3	-0,8	-2,2	0,1	1,0	0,2	1,3	1,2	0,4	1,4	0,5
TMÍN.	19,7	21,2	19,1	17,6	16,7	15,3	14,3	14,3	15,3	16,0	17,2	19,2	19,2
ATMÍN.	-0,7	0,8	-0,2	-0,6	0,1	0,7	0,3	-0,2	0	0,3	-0,7	-1,3	-1,2
PRECIP. (mm)	1,4	124,4	51,2	3,5	0,1	0,2	0	6,7	8,5	8,2	12,6	0	6,8
DÍAS FRIO	0	0	0	4	8	19	29	30	26	14	3	0	0

Anomalía: Diferencia del valor observado respecto al promedio multianual 1981-2010.

ATMAX: Anomalía temperatura máxima/ATMIN: Anomalía temperatura mínima/DÍAS FRIO: Días con temperaturas mínimas menores o iguales a 16°C.





PERÚ

Ministerio del Ambiente

Servicio Nacional de Meteorología e Hidrología del Perú - SENAMHI

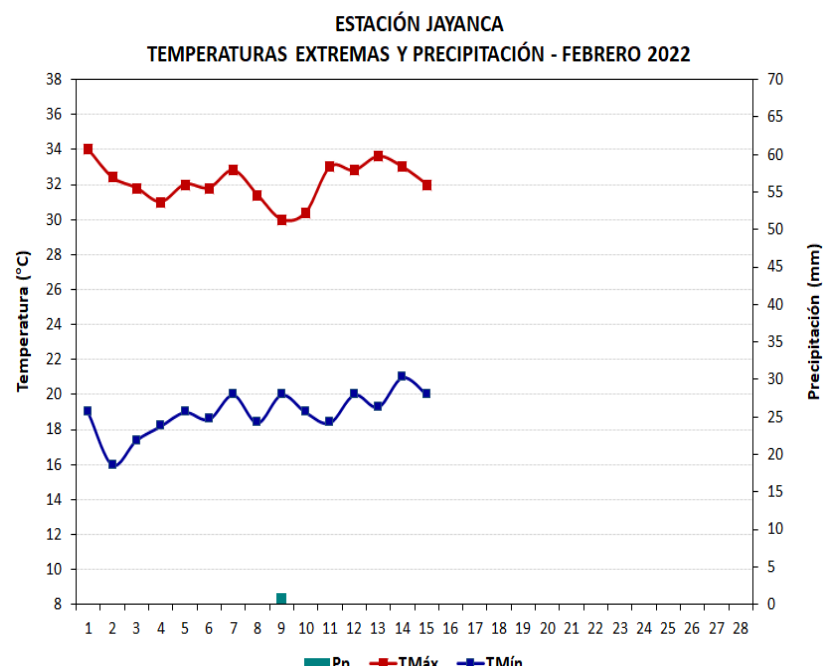
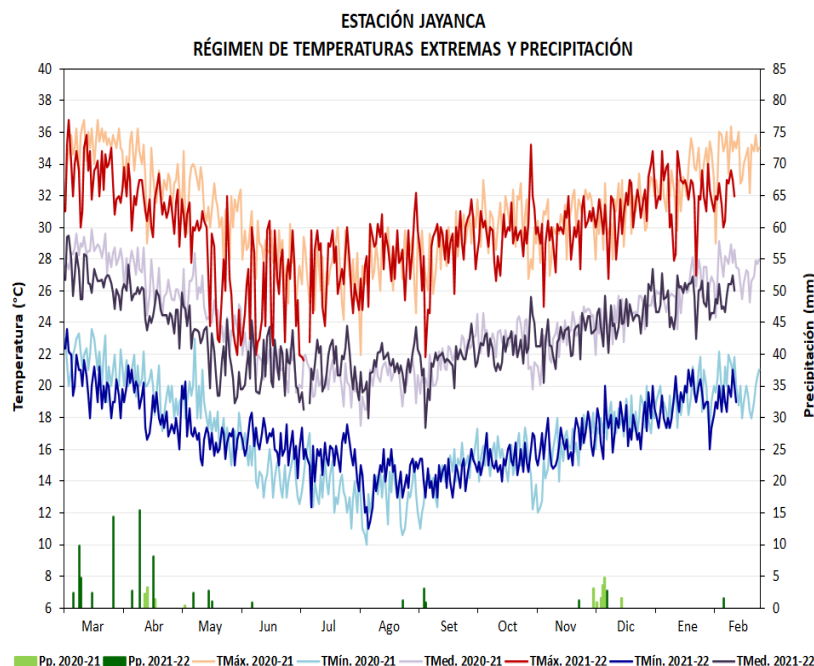
Dirección Regional de Lambayeque



REPORTE AGROMETEOROLÓGICO DEL MANGO N°03-2022

Condiciones registradas al 15 de febrero

ZONA DE PRODUCCIÓN LA LECHE



JAYANCA	FEB	MAR	ABR	MAY	JUN	JUL	AGO	SET	OCT	NOV	DIC	ENE	FEB
TMÁX.	34,4	33,6	31,6	27,9	26,0	26,5	28,0	28,7	29,5	29,8	30,9	32,2	32,1
ATMÁX.	1,3	0,5	-0,3	-1,8	-1,7	-0,1	0,8	0,3	0,3	0	-0,3	-0,1	-1,0
TMÍN.	19,8	20,9	18,5	16,9	16,6	15,6	14,0	14,4	15,3	16,3	17,4	18,5	19,0
ATMÍN.	-1,6	-0,2	-1,2	-0,8	0,8	1,1	-0,6	-0,5	-0,1	0,4	-0,5	-1,4	-2,4
PRECIP. (mm)	0	19,4	26,4	6,2	0,8	0	1,3	3,8	0	1,2	2,8	0	1,5
DÍAS FRIO	0	0	0	8	11	21	31	30	27	14	4	0	1

Anomalía: Diferencia del valor observado respecto al promedio multianual 1981-2010.

ATMAX: Anomalía temperatura máxima/ATMIN: Anomalía temperatura mínima/DÍAS FRIO: Días con temperaturas mínimas menores o iguales a 16°C.

RESUMEN: En la 1ª quincena de febrero, las temperaturas máximas fueron entre normales a ligeramente frías (Jayanca), con valores que oscilaron en el periodo entre 28,2°C y 36,3°C; las temperaturas mínimas fueron inferiores a sus valores normales en todas las zonas, alcanzándose descensos diarios de hasta 16,0°C. Ocurrencia de lluvias débiles, totalizando 3,7mm en Olmos, 6,8mm en Tongorrape y 1,5mm en Jayanca. Estas condiciones térmicas y la deficiencia de lluvias favorecieron las cosechas de mango Kent en todas las zonas.

Responsable: Ing. Martín López Ríos - mlopez@senamhi.gob.pe

Apoyo: Ing. Antony Peña Vásquez

Próximo Reporte: 02 de marzo del 2022

