



PERÚ

Ministerio del Ambiente

Servicio Nacional de Meteorología e Hidrología del Perú - SENAMHI

Dirección Regional de Lambayeque

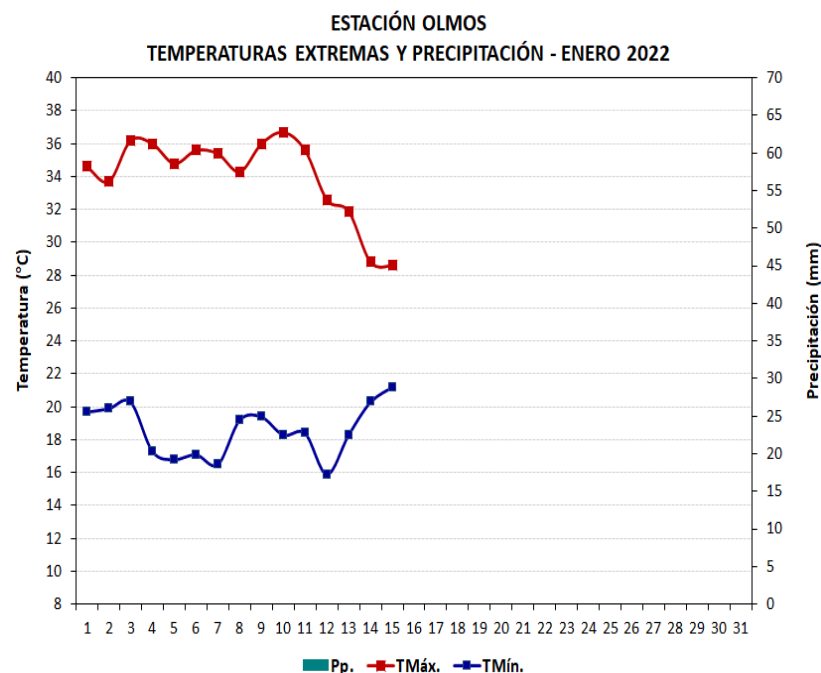
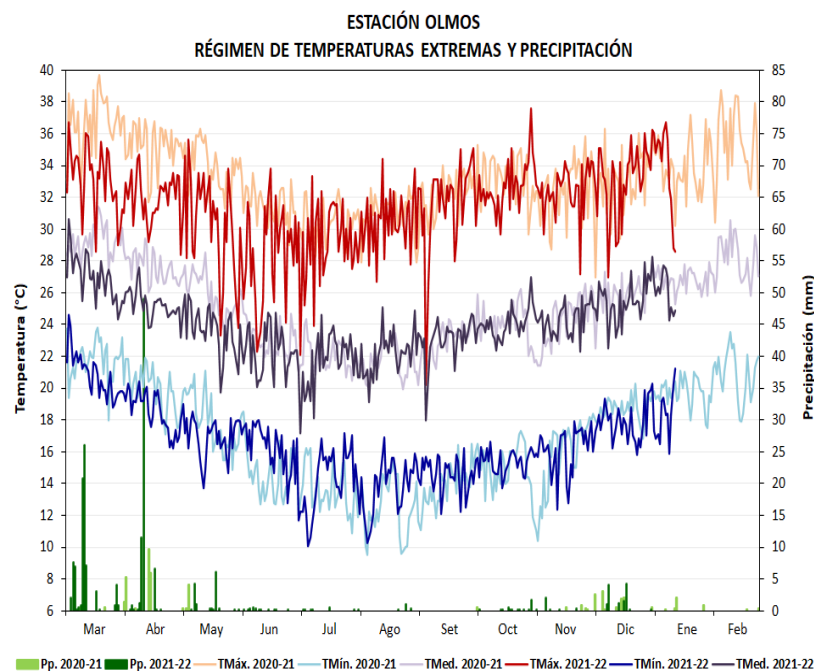


### CONVENIO ESPECÍFICO INTERINSTITUCIONAL SENAMHI-SENASA-ADEX "Una red de información agrometeorológica al servicio del sector agro exportador"

## REPORTE AGROMETEOROLÓGICO DEL MANGO N° 01-2022

Condiciones registradas al 15 de enero

### ZONA DE PRODUCCIÓN OLMOS



OLMOS	ENE	FEB	MAR	ABR	MAY	JUN	JUL	AGO	SET	OCT	NOV	DIC	ENE
TMÁX.	33,9	35,3	33,9	32,0	30,4	28,4	29,2	30,4	31,4	32,6	32,4	33,0	34,1
ATMÁX.	1,2	2,5	0,9	-0,1	-0,6	-0,8	0,9	1,4	1,1	1,7	1,1	1,0	1,4
TMÍN.	19,9	20,7	21,7	18,5	16,9	16,3	14,2	13,8	14,6	15,3	16,0	17,6	18,6
ATMÍN.	-1,1	-1,4	-0,2	-2,2	-2,0	-0,8	-1,6	-2,0	-1,4	-1,3	-1,1	-1,4	-2,3
PRECIP. (mm)	3,8	0,6	71,9	69,9	12,9	1,9	1,3	1,6	0	1,6	2,9	12,4	0,1
DÍAS FRIO	0	0	0	0	6	10	26	30	29	25	14	2	1

Anomalía: Diferencia del valor observado respecto al promedio multianual 1981-2010.

ATMAX: Anomalía temperatura máxima/ATMIN: Anomalía temperatura mínima/DIAS FRIO: Días con temperaturas mínimas menores o iguales a 16°C.





PERÚ

Ministerio del Ambiente

Servicio Nacional de Meteorología e Hidrología del Perú - SENAMHI

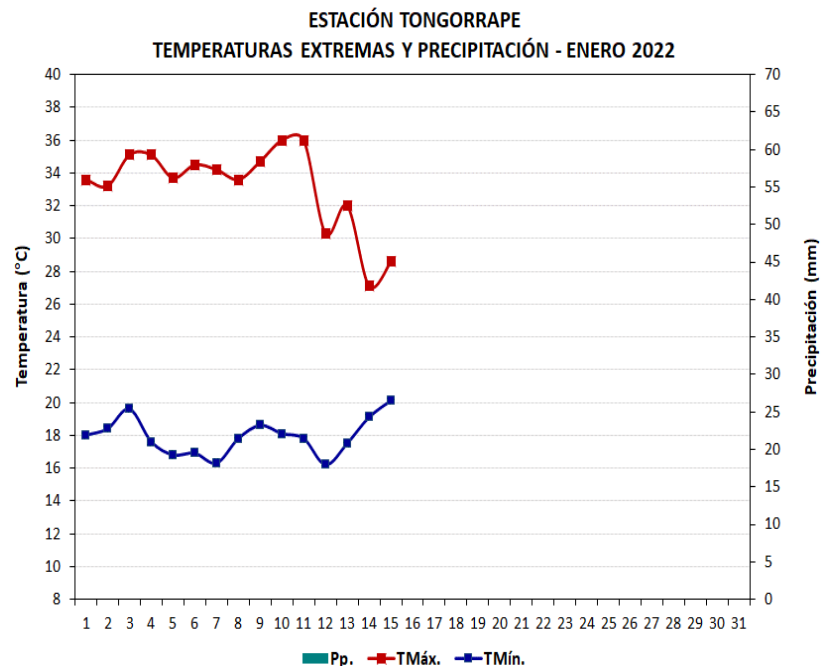
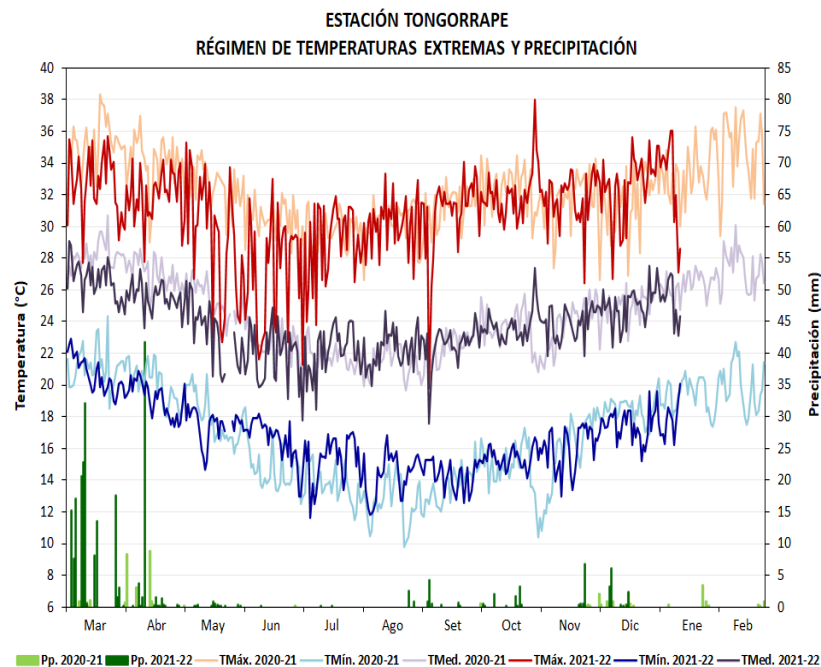
Dirección Regional de Lambayeque



# REPORTE AGROMETEOROLÓGICO DEL MANGO N° 01-2022

## Condiciones registradas al 15 de enero

### ZONA DE PRODUCCIÓN MOTUPE



TONGORRAPE	ENE	FEB	MAR	ABR	MAY	JUN	JUL	AGO	SET	OCT	NOV	DIC	ENE
TMÁX.	33,0	34,9	32,7	32,1	29,5	27,2	28,8	30,1	30,7	31,8	31,8	32,5	33,2
ATMÁX.	1,2	2,4	-0,1	0,3	-0,8	-2,2	0,1	1,0	0,2	1,3	1,2	0,4	1,4
TMÍN.	19,5	19,7	21,2	19,1	17,6	16,7	15,3	14,3	14,3	15,3	16,0	17,2	19,2
ATMÍN.	0,2	-0,7	0,8	-0,2	-0,6	0,1	0,7	0,3	-0,2	0	0,3	-0,7	-1,3
PRECIP. (mm)	4,6	1,4	124,4	51,2	3,5	0,1	0,2	0	6,7	8,5	8,2	12,6	0
DÍAS FRIO	0	0	0	0	4	8	19	29	30	26	14	3	0

Anomalía: Diferencia del valor observado respecto al promedio multianual 1981-2010.

ATMAX: Anomalía temperatura máxima/ATMIN: Anomalía temperatura mínima/DÍAS FRIO: Días con temperaturas mínimas menores o iguales a 16°C.





PERÚ

Ministerio del Ambiente

Servicio Nacional de Meteorología e Hidrología del Perú - SENAMHI

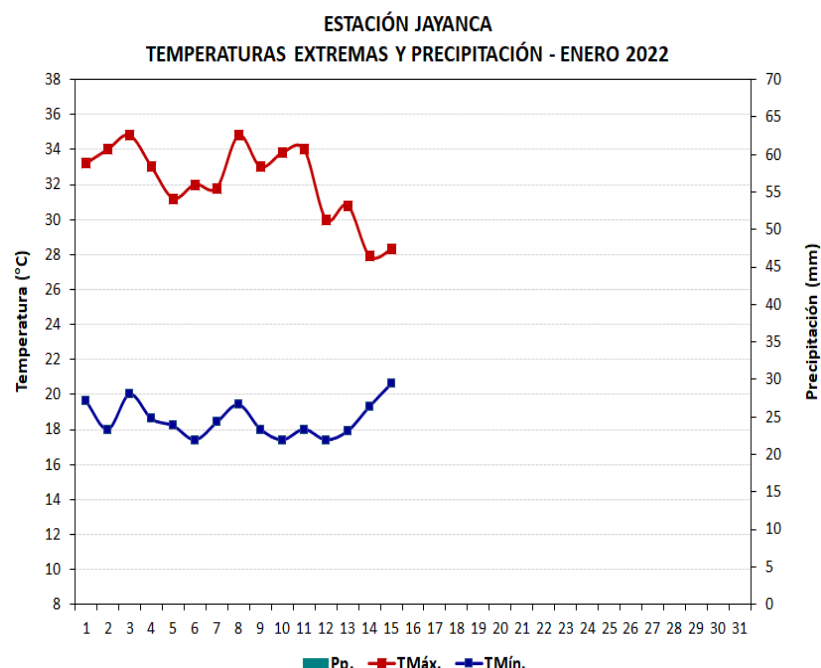
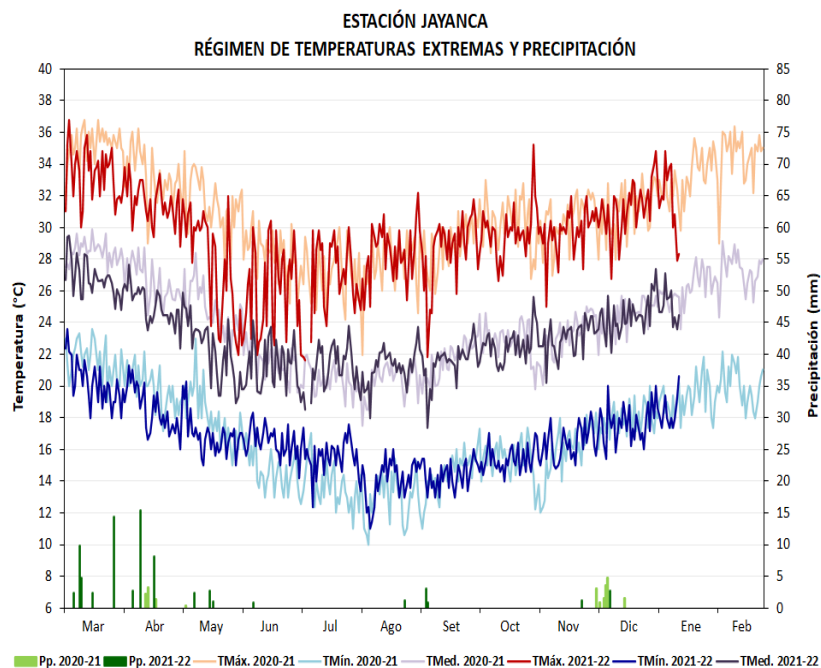
Dirección Regional de Lambayeque



# REPORTE AGROMETEOROLÓGICO DEL MANGO N°01-2022

## Condiciones registradas al 15 de enero

### ZONA DE PRODUCCIÓN LA LECHE



JAYANCA	ENE	FEB	MAR	ABR	MAY	JUN	JUL	AGO	SET	OCT	NOV	DIC	ENE
TMÁX.	32,8	34,4	33,6	31,6	27,9	26,0	26,5	28,0	28,7	29,5	29,8	30,9	32,2
ATMÁX.	0,5	1,3	0,5	-0,3	-1,8	-1,7	-0,1	0,8	0,3	0,3	0	-0,3	-0,1
TMÍN.	19,1	19,8	20,9	18,5	16,9	16,6	15,6	14,0	14,4	15,3	16,3	17,4	18,5
ATMÍN.	-0,8	-1,6	-0,2	-1,2	-0,8	0,8	1,1	-0,6	-0,5	-0,1	0,4	-0,5	-1,4
PRECIP. (mm)	0	0	19,4	26,4	6,2	0,8	0	1,3	3,8	0	1,2	2,8	0
DÍAS FRIO	0	0	0	0	8	11	21	31	30	27	14	4	0

Anomalía: Diferencia del valor observado respecto al promedio multianual 1981-2010.

ATMAX: Anomalía temperatura máxima/ATMIN: Anomalía temperatura mínima/DÍAS FRIO: Días con temperaturas mínimas menores o iguales a 16°C.

**RESUMEN:** En la 1ª quincena de enero, las temperaturas máximas fueron ligeramente cálidas en Olmos y Tongorrapi, siendo normales en Jayanca, reportándose en las zonas valores diarios de hasta 36,7°C; las temperaturas mínimas fueron ligeramente frías en todas las zonas, con valores que oscilaron entre 16,0°C y 20,0°C. Prevalcieron condiciones secas. Las condiciones diurnas más cálidas favorecieron el inicio de las primeras cosechas de mango Kent y la continuidad de las mismas en el mango Edward (Motupe).

Responsable: Ing. Martín López Ríos - mlopez@senamhi.gob.pe

Apoyo: Ing. Antony Peña Vásquez

Próximo Reporte: 02 de febrero del 2022

