



PERÚ

Ministerio del Ambiente

Servicio Nacional de Meteorología e Hidrología del Perú - SENAMHI

Dirección Regional de Lambayeque

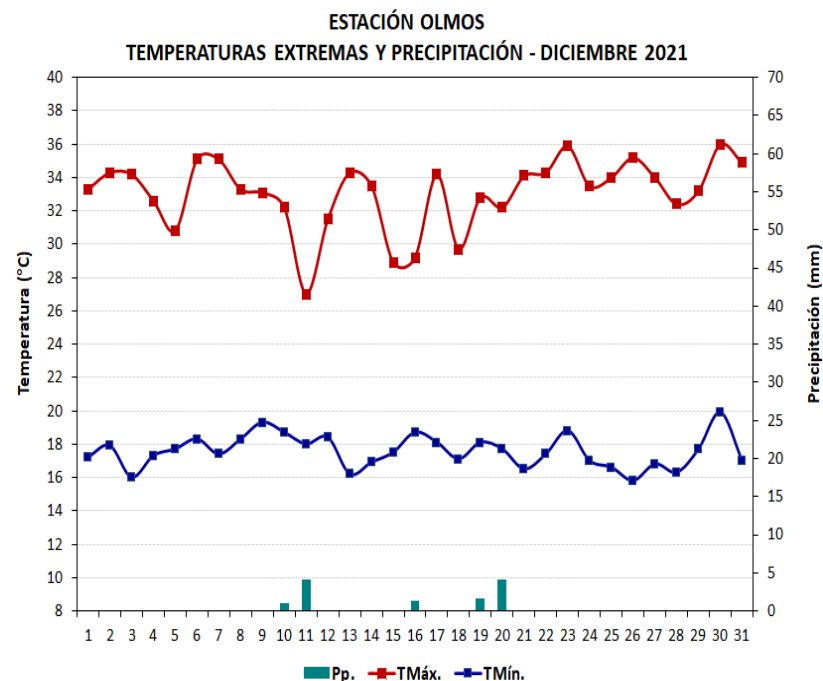
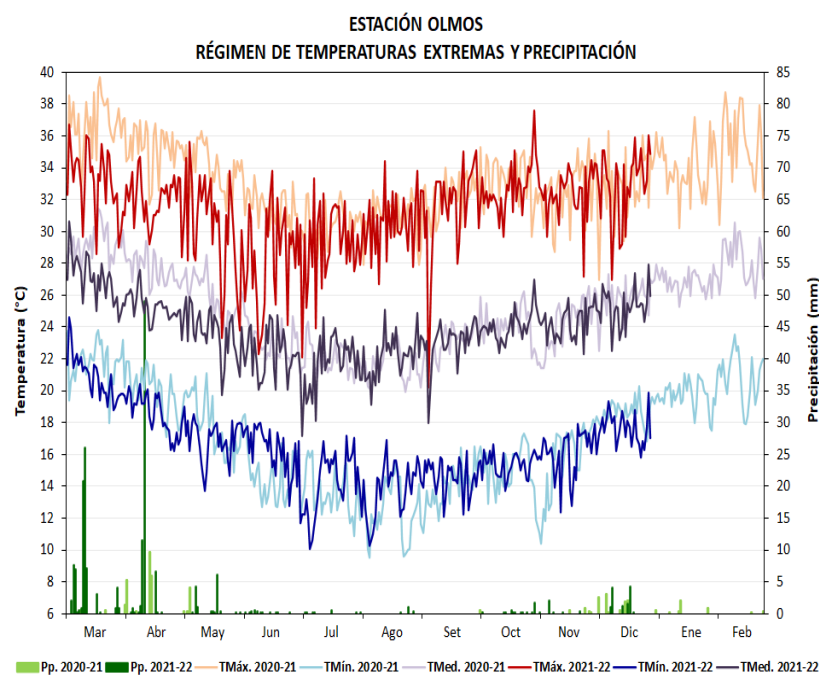


CONVENIO ESPECÍFICO INTERINSTITUCIONAL SENAMHI-SENASA-ADEX "Una red de información agrometeorológica al servicio del sector agro exportador"

REPORTE AGROMETEOROLÓGICO DEL MANGO N° 24-2021

Condiciones registradas al 31 de diciembre

ZONA DE PRODUCCIÓN OLMOS



OLMOS	DIC	ENE	FEB	MAR	ABR	MAY	JUN	JUL	AGO	SET	OCT	NOV	DIC
TMÁX.	32,9	33,9	35,3	33,9	32,0	30,4	28,4	29,2	30,4	31,4	32,6	32,4	33,0
ATMÁX.	0,8	1,2	2,5	0,9	-0,1	-0,6	-0,8	0,9	1,4	1,1	1,7	1,1	1,0
TMÍN.	18,6	19,9	20,7	21,7	18,5	16,9	16,3	14,2	13,8	14,6	15,3	16,0	17,6
ATMÍN.	-0,4	-1,1	-1,4	-0,2	-2,2	-2,0	-0,8	-1,6	-2,0	-1,4	-1,3	-1,1	-1,4
PRECIP. (mm)	12,4	3,8	0,6	71,9	69,9	12,9	1,9	1,3	1,6	0	1,6	2,9	12,4
DÍAS FRIO	0	0	0	0	0	6	10	26	30	29	25	14	2

Anomalía: Diferencia del valor observado respecto al promedio multianual 1981-2010.

ATMAX: Anomalía temperatura máxima/ATMIN: Anomalía temperatura mínima/DIAS FRIO: Días con temperaturas mínimas menores o iguales a 16°C.





PERÚ

Ministerio del Ambiente

Servicio Nacional de Meteorología e Hidrología del Perú - SENAMHI

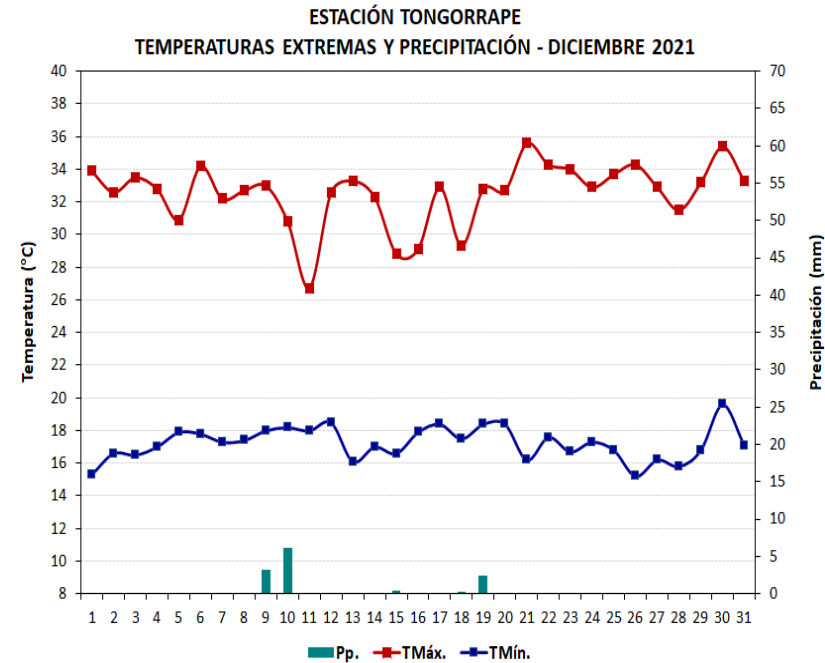
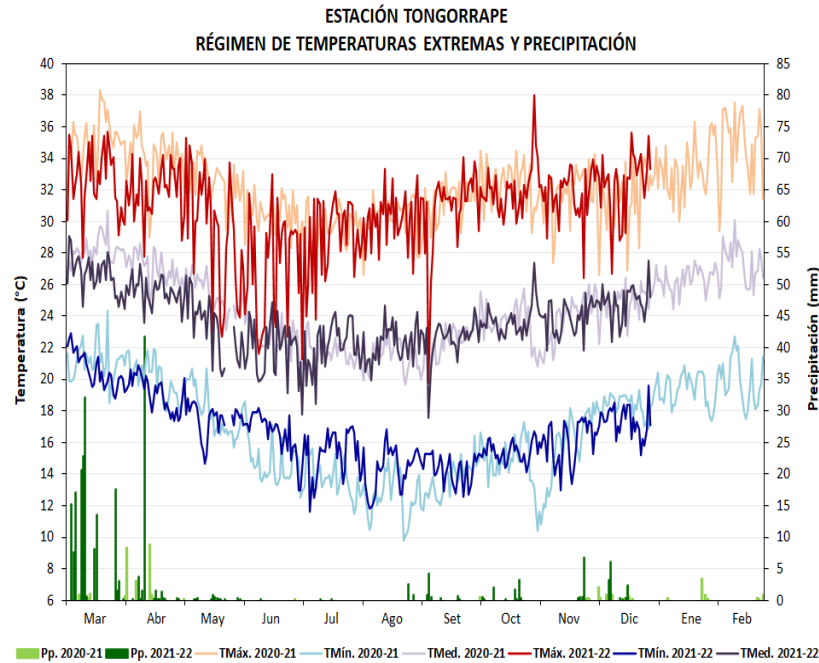
Dirección Regional de Lambayeque



REPORTE AGROMETEOROLÓGICO DEL MANGO N° 24-2021

Condiciones registradas al 31 de diciembre

ZONA DE PRODUCCIÓN MOTUPE



TONGORRAPE	DIC	ENE	FEB	MAR	ABR	MAY	JUN	JUL	AGO	SET	OCT	NOV	DIC
TMÁX.	31,4	33,0	34,9	32,7	32,1	29,5	27,2	28,8	30,1	30,7	31,8	31,8	32,5
ATMÁX.	-0,7	1,2	2,4	-0,1	0,3	-0,8	-2,2	0,1	1,0	0,2	1,3	1,2	0,4
TMÍN.	18,3	19,5	19,7	21,2	19,1	17,6	16,7	15,3	14,3	14,3	15,3	16,0	17,2
ATMÍN.	0,4	0,2	-0,7	0,8	-0,2	-0,6	0,1	0,7	0,3	-0,2	0	0,3	-0,7
PRECIP. (mm)	8,0	4,6	1,4	124,4	51,2	3,5	0,1	0,2	0	6,7	8,5	8,2	12,6
DÍAS FRIO	0	0	0	0	0	4	8	19	29	30	26	14	3

Anomalía: Diferencia del valor observado respecto al promedio multianual 1981-2010.

ATMAX: Anomalía temperatura máxima/ATMIN: Anomalía temperatura mínima/DÍAS FRIO: Días con temperaturas mínimas menores o iguales a 16°C.





PERÚ

Ministerio del Ambiente

Servicio Nacional de Meteorología e Hidrología del Perú - SENAMHI

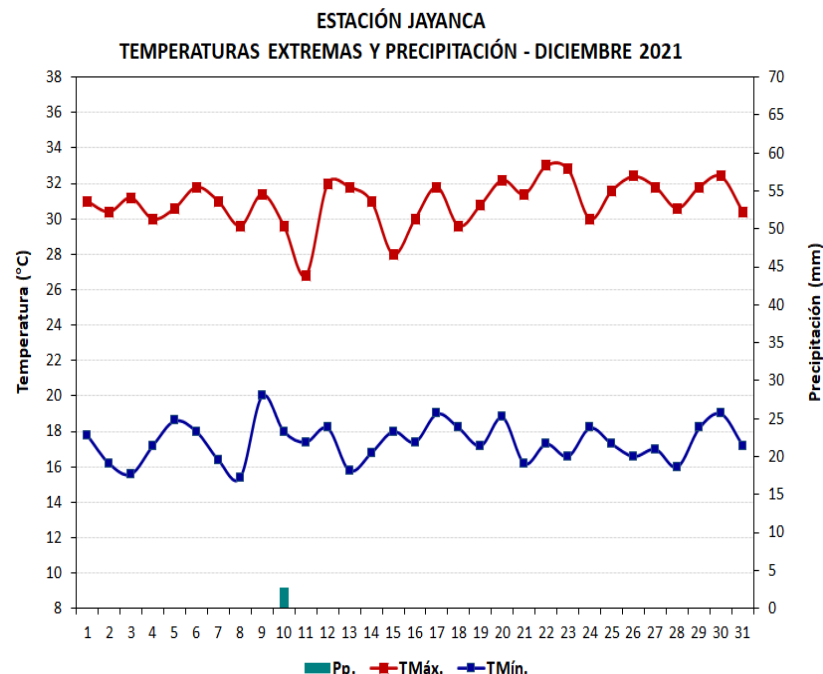
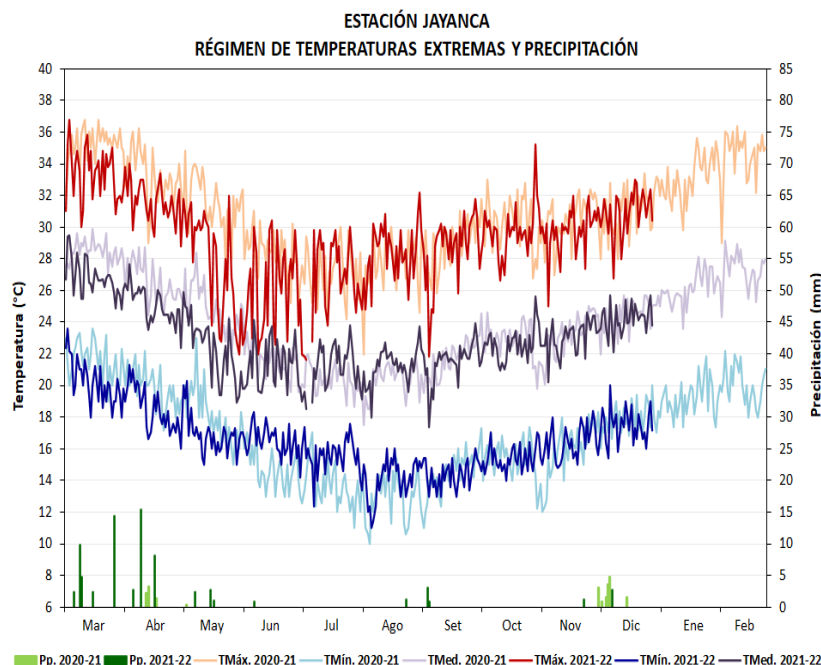
Dirección Regional de Lambayeque



REPORTE AGROMETEOROLÓGICO DEL MANGO N° 24-2021

Condiciones registradas al 31 de diciembre

ZONA DE PRODUCCIÓN LA LECHE



JAYANCA	DIC	ENE	FEB	MAR	ABR	MAY	JUN	JUL	AGO	SET	OCT	NOV	DIC
TMÁX.	30,9	32,8	34,4	33,6	31,6	27,9	26,0	26,5	28,0	28,7	29,5	29,8	30,9
ATMÁX.	-0,2	0,5	1,3	0,5	-0,3	-1,8	-1,7	-0,1	0,8	0,3	0,3	0	-0,3
TMÍN.	17,9	19,1	19,8	20,9	18,5	16,9	16,6	15,6	14,0	14,4	15,3	16,3	17,4
ATMÍN.	0	-0,8	-1,6	-0,2	-1,2	-0,8	0,8	1,1	-0,6	-0,5	-0,1	0,4	-0,5
PRECIP. (mm)	15,1	0	0	19,4	26,4	6,2	0,8	0	1,3	3,8	0	1,2	2,8
DÍAS FRIO	1	0	0	0	0	8	11	21	31	30	27	14	4

Anomalía: Diferencia del valor observado respecto al promedio multianual 1981-2010.

ATMAX: Anomalía temperatura máxima/ATMIN: Anomalía temperatura mínima/DÍAS FRIO: Días con temperaturas mínimas menores o iguales a 16°C.

RESUMEN: En la 2ª quincena de diciembre, las temperaturas máximas fluctuaron entre ligeramente cálidas en Olmos y normales en Tongorrapi (Motupe) y Jayanca, con valores que oscilaron entre 29,1°C y 35,9°C; las temperaturas mínimas fueron entre ligeramente frías (Olmos) y normales, prevaleciendo valores entre 16,0°C y 18,0°C. Lluvias de intensidad débil totalizando en el periodo 5,9mm en Olmos y 2,7mm en Tongorrapi. Estas condiciones favorecieron la fructificación en el mango Kent y las cosechas de mango Edward en Motupe.

Responsable: Ing. Martín López Ríos - mlopez@senamhi.gob.pe

Apoyo: Ing. Antony Peña Vásquez

Próximo Reporte: 17 de enero del 2022

