



PERÚ

Ministerio del Ambiente

Servicio Nacional de Meteorología e Hidrología del Perú - SENAMHI

Dirección Regional de Lambayeque

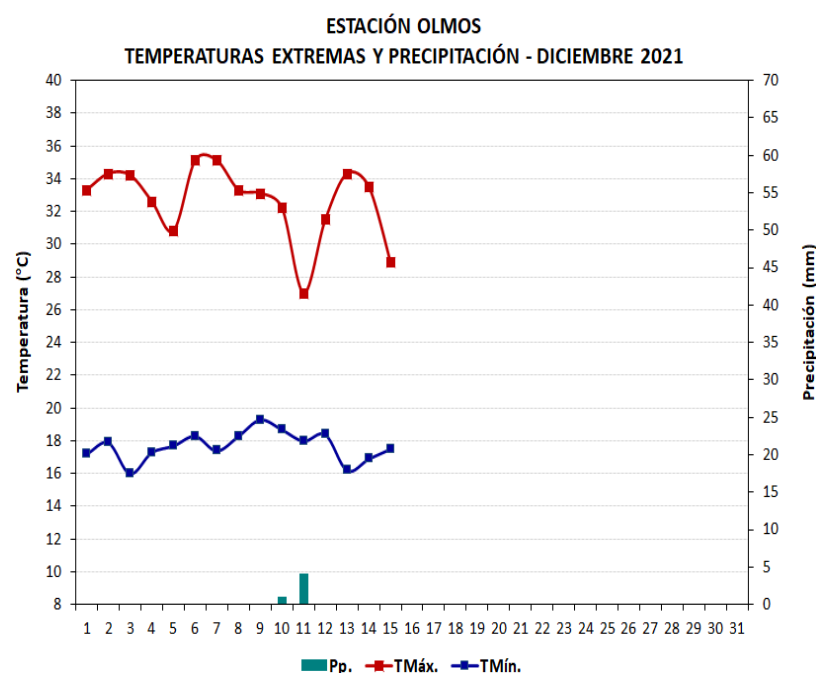
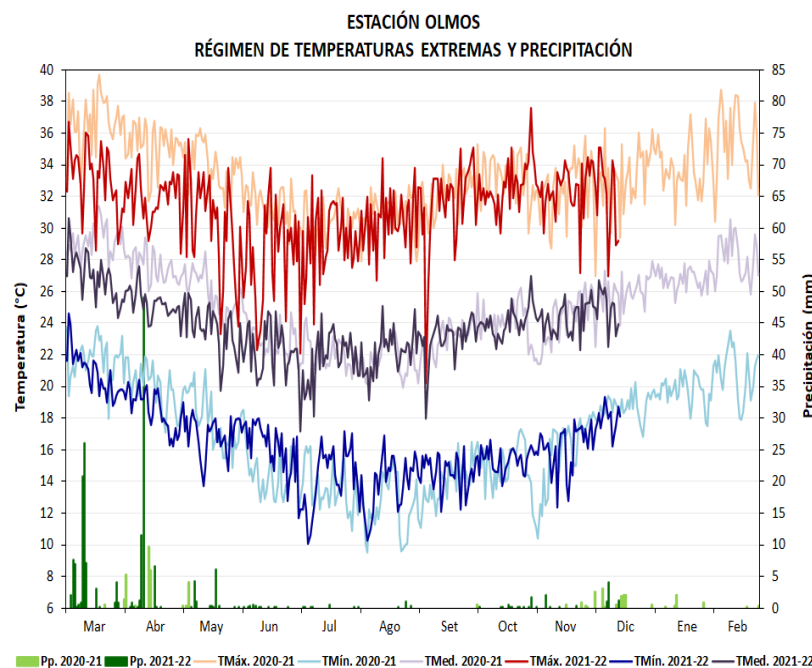


### CONVENIO ESPECÍFICO INTERINSTITUCIONAL SENAMHI-SENASA-ADEX "Una red de información agrometeorológica al servicio del sector agro exportador"

## REPORTE AGROMETEOROLÓGICO DEL MANGO N° 23-2021

Condiciones registradas al 15 de diciembre

### ZONA DE PRODUCCIÓN OLMOS



OLMOS	DIC	ENE	FEB	MAR	ABR	MAY	JUN	JUL	AGO	SET	OCT	NOV	DIC
TMÁX.	32,9	33,9	35,3	33,9	32,0	30,4	28,4	29,2	30,4	31,4	32,6	32,4	32,6
ATMÁX.	0,8	1,2	2,5	0,9	-0,1	-0,6	-0,8	0,9	1,4	1,1	1,7	1,1	0,6
TMÍN.	18,6	19,9	20,7	21,7	18,5	16,9	16,3	14,2	13,8	14,6	15,3	16,0	17,7
ATMÍN.	-0,4	-1,1	-1,4	-0,2	-2,2	-2,0	-0,8	-1,6	-2,0	-1,4	-1,3	-1,1	1,2
PRECIP. (mm)	12,4	3,8	0,6	71,9	69,9	12,9	1,9	1,3	1,6	0	1,6	2,9	5,2
DÍAS FRIO	0	0	0	0	0	6	10	26	30	29	25	14	1

Anomalía: Diferencia del valor observado respecto al promedio multianual 1981-2010.

ATMAX: Anomalía temperatura máxima/ATMIN: Anomalía temperatura mínima/DIAS FRIO: Días con temperaturas mínimas menores o iguales a 16°C.





PERÚ

Ministerio del Ambiente

Servicio Nacional de Meteorología e Hidrología del Perú - SENAMHI

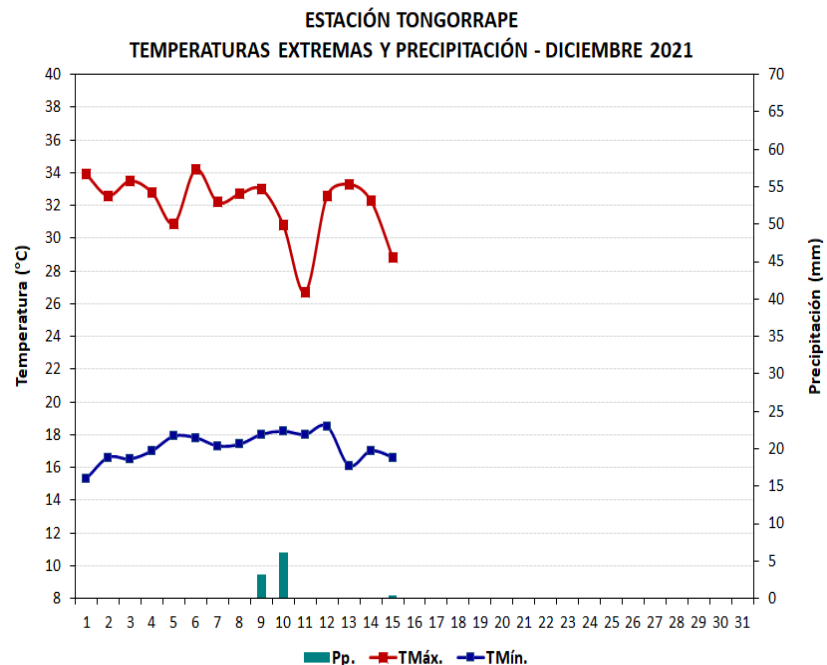
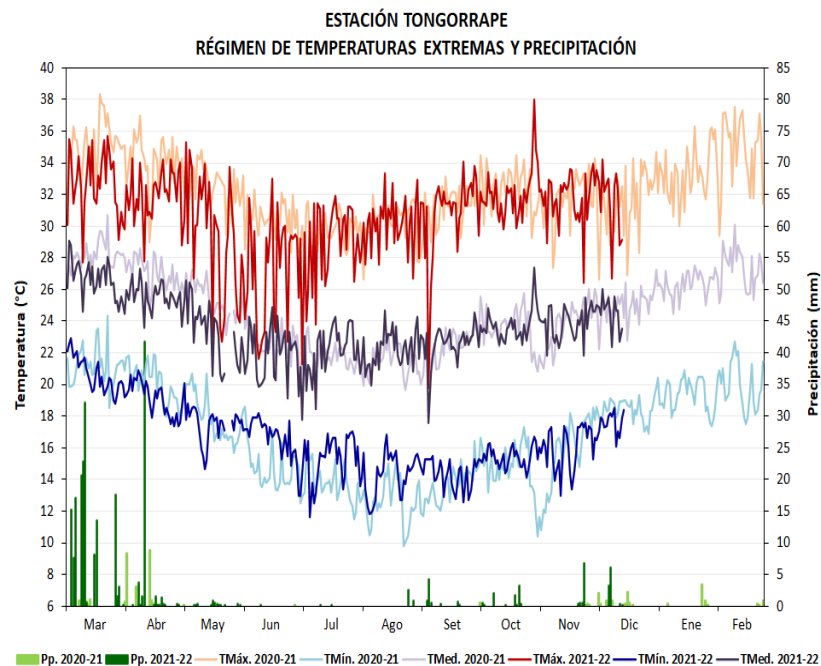
Dirección Regional de Lambayeque



# REPORTE AGROMETEOROLÓGICO DEL MANGO N° 23-2021

## Condiciones registradas al 15 de diciembre

### ZONA DE PRODUCCIÓN MOTUPE



TONGORRAPE	DIC	ENE	FEB	MAR	ABR	MAY	JUN	JUL	AGO	SET	OCT	NOV	DIC
TMÁX.	31,4	33,0	34,9	32,7	32,1	29,5	27,2	28,8	30,1	30,7	31,8	31,8	32,0
ATMÁX.	-0,7	1,2	2,4	-0,1	0,3	-0,8	-2,2	0,1	1,0	0,2	1,3	1,2	-0,1
TMÍN.	18,3	19,5	19,7	21,2	19,1	17,6	16,7	15,3	14,3	14,3	15,3	16,0	17,2
ATMÍN.	0,4	0,2	-0,7	0,8	-0,2	-0,6	0,1	0,7	0,3	-0,2	0	0,3	-0,7
PRECIP. (mm)	8,0	4,6	1,4	124,4	51,2	3,5	0,1	0,2	0	6,7	8,5	8,2	9,8
DÍAS FRIO	0	0	0	0	0	4	8	19	29	30	26	14	1

Anomalía: Diferencia del valor observado respecto al promedio multianual 1981-2010.

ATMAX: Anomalía temperatura máxima/ATMIN: Anomalía temperatura mínima/DÍAS FRIO: Días con temperaturas mínimas menores o iguales a 16°C.





PERÚ

Ministerio del Ambiente

Servicio Nacional de Meteorología e Hidrología del Perú - SENAMHI

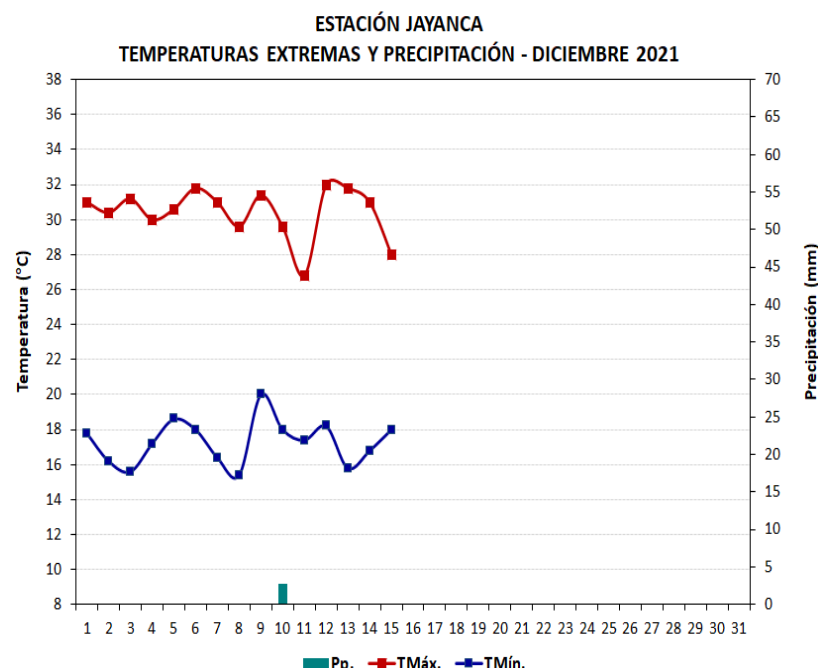
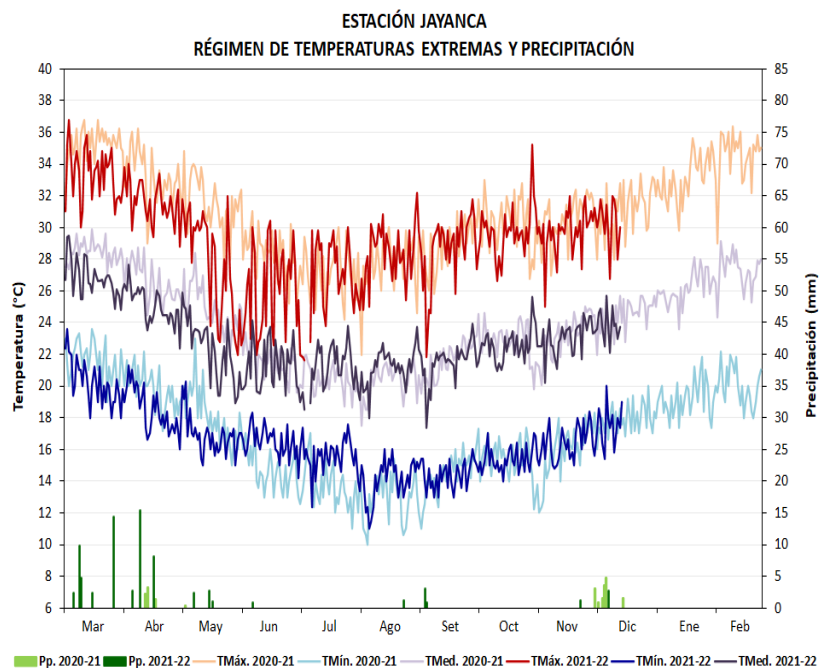
Dirección Regional de Lambayeque



# REPORTE AGROMETEOROLÓGICO DEL MANGO N° 23-2021

## Condiciones registradas al 15 de diciembre

### ZONA DE PRODUCCIÓN LA LECHE



JAYANCA	DIC	ENE	FEB	MAR	ABR	MAY	JUN	JUL	AGO	SET	OCT	NOV	DIC
TMÁX.	30,9	32,8	34,4	33,6	31,6	27,9	26,0	26,5	28,0	28,7	29,5	29,8	30,4
ATMÁX.	-0,2	0,5	1,3	0,5	-0,3	-1,8	-1,7	-0,1	0,8	0,3	0,3	0	-0,8
TMÍN.	17,9	19,1	19,8	20,9	18,5	16,9	16,6	15,6	14,0	14,4	15,3	16,3	17,3
ATMÍN.	0	-0,8	-1,6	-0,2	-1,2	-0,8	0,8	1,1	-0,6	-0,5	-0,1	0,4	-0,6
PRECIP. (mm)	15,1	0	0	19,4	26,4	6,2	0,8	0	1,3	3,8	0	1,2	2,8
DÍAS FRIO	1	0	0	0	0	8	11	21	31	30	27	14	3

Anomalía: Diferencia del valor observado respecto al promedio multianual 1981-2010.

ATMAX: Anomalía temperatura máxima/ATMIN: Anomalía temperatura mínima/DÍAS FRIO: Días con temperaturas mínimas menores o iguales a 16°C.

**RESUMEN:** En la 1ª quincena de diciembre, las temperaturas máximas se mantuvieron entorno a sus valores normales e todas las zonas productoras, con valores que fluctuaron entre 27,0° y 35,1°C; las temperaturas mínimas fueron ligeramente cálidas en Olmos y normales en las demás zonas. Ocurrencia de lluvias totalizando en la quincena 5,2mm en Olmos, 9,8mm en Tongorrape (Motupe) y 2,8mm en Jayanca. El régimen diurno y nocturno normal continuó promoviendo el crecimiento y llenado de frutos en el mango Kent y Edward.

Responsable: Ing. Martín López Ríos - mlopez@senamhi.gob.pe

Apoyo: Ing. Antony Peña Vásquez

Próximo Reporte: 03 de enero del 2022

