



PERÚ

Ministerio del Ambiente

Servicio Nacional de Meteorología e Hidrología del Perú - SENAMHI

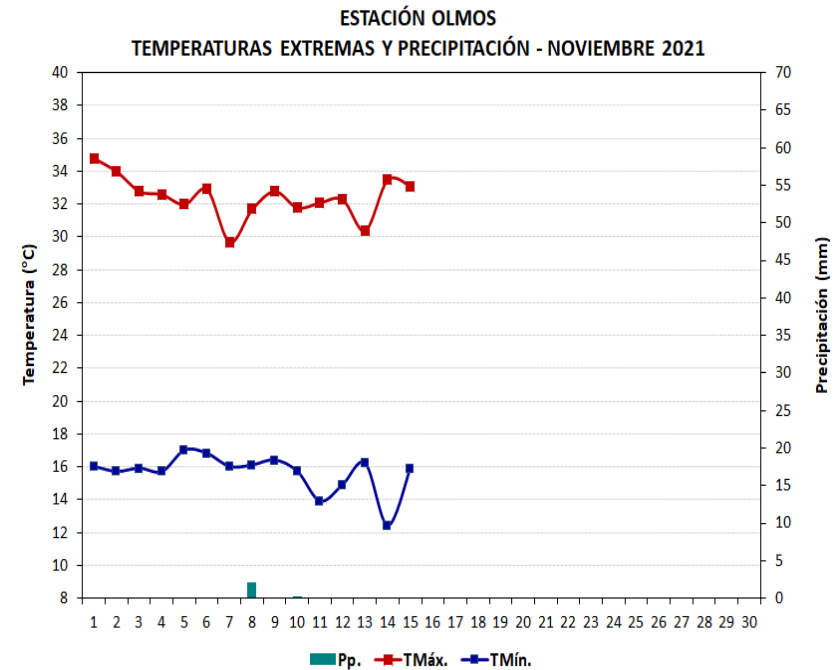
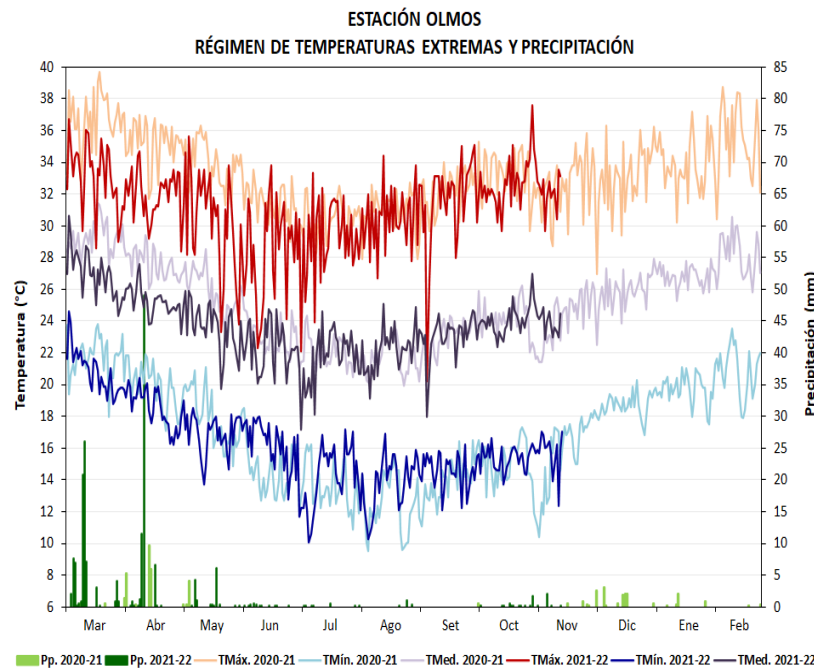
Dirección Regional de Lambayeque



CONVENIO ESPECÍFICO INTERINSTITUCIONAL SENAMHI-SENASA-ADEX "Una red de información agrometeorológica al servicio del sector agro exportador"

REPORTE AGROMETEOROLÓGICO DEL MANGO N° 21-2021 Condiciones registradas al 15 de noviembre

ZONA DE PRODUCCIÓN OLMOS



OLMOS	NOV	DIC	ENE	FEB	MAR	ABR	MAY	JUN	JUL	AGO	SET	OCT	NOV
TMÁX.	32,6	32,9	33,9	35,3	33,9	32,0	30,4	28,4	29,2	30,4	31,4	32,6	32,4
ATMÁX.	1,3	0,8	1,2	2,5	0,9	-0,1	-0,6	-0,8	0,9	1,4	1,1	1,7	1,1
TMÍN.	15,3	18,6	19,9	20,7	21,7	18,5	16,9	16,3	14,2	13,8	14,6	15,3	15,6
ATMÍN.	-1,7	-0,4	-1,1	-1,4	-0,2	-2,2	-2,0	-0,8	-1,6	-2,0	-1,4	-1,3	-1,5
PRECIP. (mm)	1,9	12,4	3,8	0,6	71,9	69,9	12,9	1,9	1,3	1,6	0	1,6	2,5
DÍAS FRIO	15	0	0	0	0	0	6	10	26	30	29	25	10

Anomalía: Diferencia del valor observado respecto al promedio multianual 1981-2010.

ATMAX: Anomalía temperatura máxima/ATMIN: Anomalía temperatura mínima/DÍAS FRIO: Días con temperaturas mínimas menores o iguales a 16°C.





PERÚ

Ministerio del Ambiente

Servicio Nacional de Meteorología e Hidrología del Perú - SENAMHI

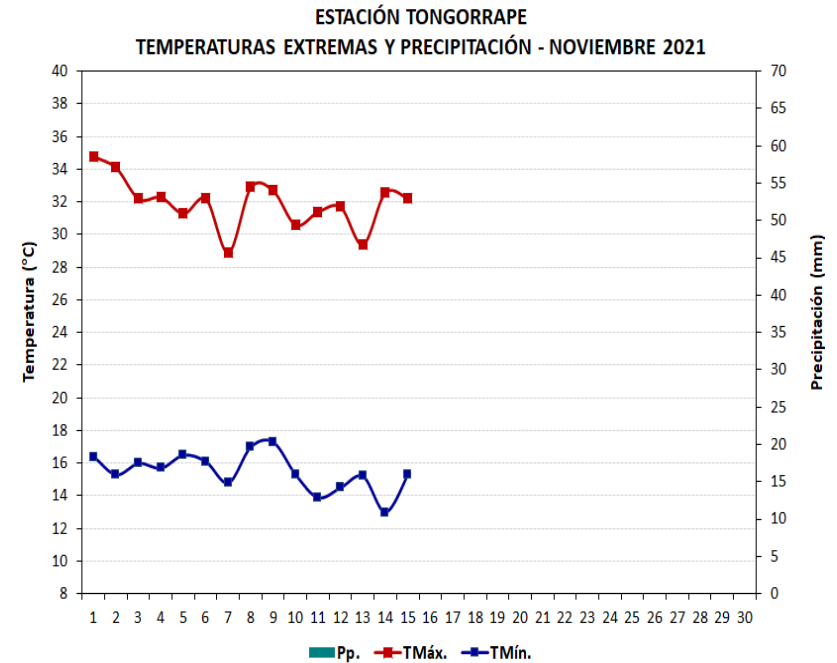
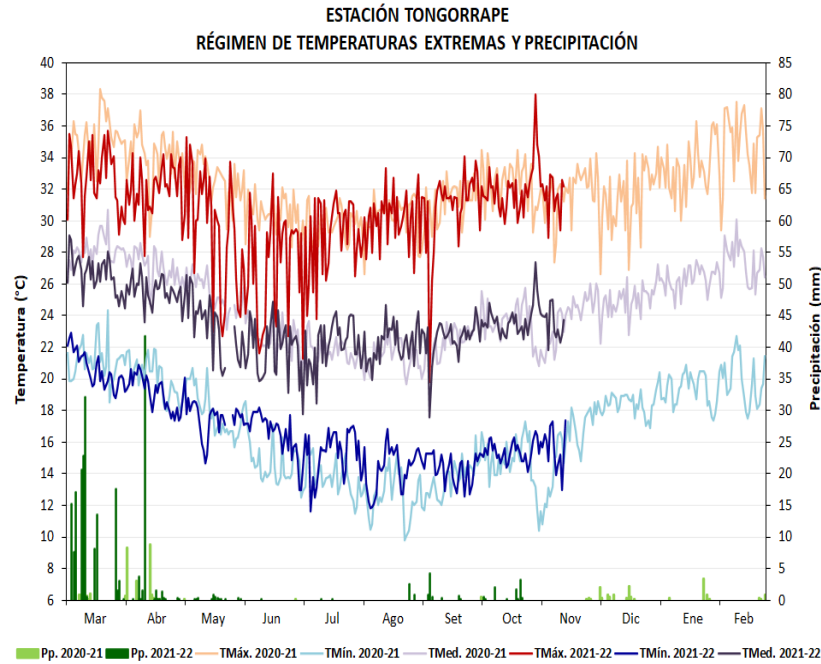
Dirección Regional de Lambayeque



REPORTE AGROMETEOROLÓGICO DEL MANGO N° 21-2021

Condiciones registradas al 15 de noviembre

ZONA DE PRODUCCIÓN MOTUPE



TONGORRAPE	NOV	DIC	ENE	FEB	MAR	ABR	MAY	JUN	JUL	AGO	SET	OCT	NOV
TMÁX.	31,8	31,4	33,0	34,9	32,7	32,1	29,5	27,2	28,8	30,1	30,7	31,8	32,0
ATMÁX.	1,3	-0,7	1,2	2,4	-0,1	0,3	-0,8	-2,2	0,1	1,0	0,2	1,3	1,4
TMÍN.	15,2	18,3	19,5	19,7	21,2	19,1	17,6	16,7	15,3	14,3	14,3	15,3	15,5
ATMÍN.	-0,5	0,4	0,2	-0,7	0,8	-0,2	-0,6	0,1	0,7	0,3	-0,2	0	-0,1
PRECIP. (mm)	0,5	8,0	4,6	1,4	124,4	51,2	3,5	0,1	0,2	0	6,7	8,5	0
DÍAS FRIO	16	0	0	0	0	0	4	8	19	29	30	26	10

Anomalía: Diferencia del valor observado respecto al promedio multianual 1981-2010.

ATMAX: Anomalía temperatura máxima/ATMIN: Anomalía temperatura mínima/DÍAS FRIO: Días con temperaturas mínimas menores o iguales a 16°C.





PERÚ

Ministerio del Ambiente

Servicio Nacional de Meteorología e Hidrología del Perú - SENAMHI

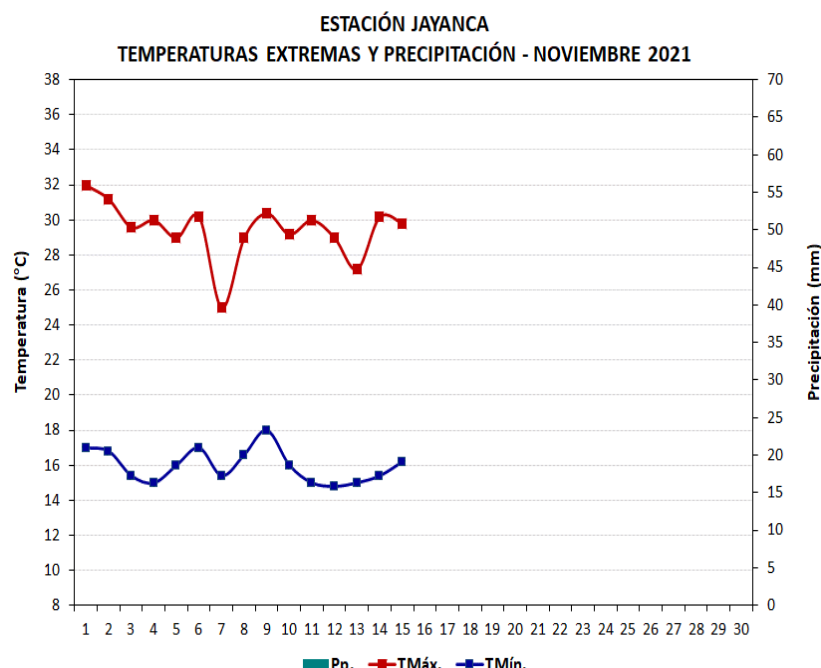
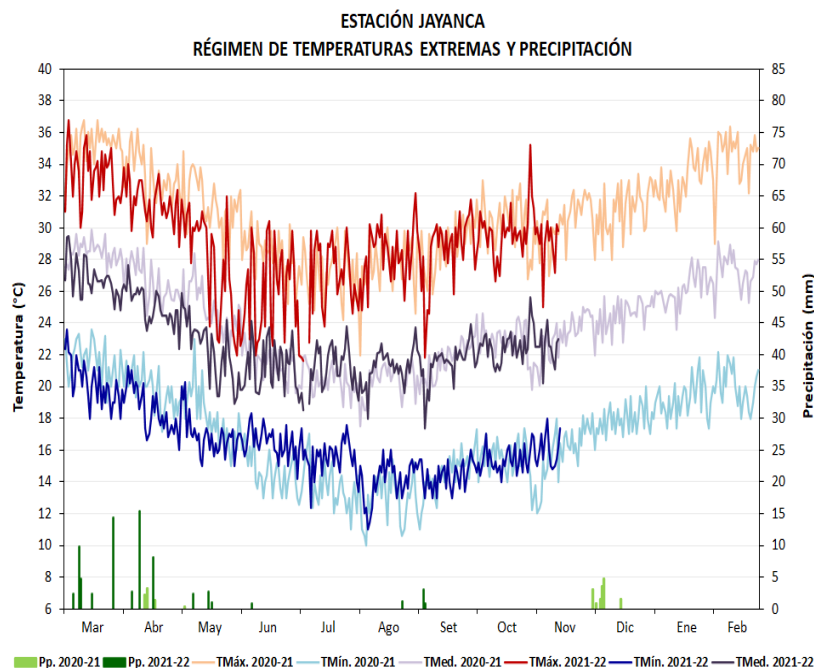
Dirección Regional de Lambayeque



REPORTE AGROMETEOROLÓGICO DEL MANGO N° 21-2021

Condiciones registradas al 15 de noviembre

ZONA DE PRODUCCIÓN LA LECHE



JAYANCA	NOV	DIC	ENE	FEB	MAR	ABR	MAY	JUN	JUL	AGO	SET	OCT	NOV
TMÁX.	29,5	30,9	32,8	34,4	33,6	31,6	27,9	26,0	26,5	28,0	28,7	29,5	29,5
ATMÁX.	-0,3	-0,2	0,5	1,3	0,5	-0,3	-1,8	-1,7	-0,1	0,8	0,3	0,3	-0,3
TMÍN.	14,5	17,9	19,1	19,8	20,9	18,5	16,9	16,6	15,6	14,0	14,4	15,3	16,0
ATMÍN.	-1,5	0	-0,8	-1,6	-0,2	-1,2	-0,8	0,8	1,1	-0,6	-0,5	-0,1	0
PRECIP. (mm)	0	15,1	0	0	19,4	26,4	6,2	0,8	0	1,3	3,8	0	0
DÍAS FRIO	12	1	0	0	0	0	8	11	21	31	30	27	9

Anomalía: Diferencia del valor observado respecto al promedio multianual 1981-2010.

ATMAX: Anomalía temperatura máxima/ATMIN: Anomalía temperatura mínima/DÍAS FRIO: Días con temperaturas mínimas menores o iguales a 16°C.

RESUMEN: En la 1ª quincena de noviembre, las temperaturas máximas se mantuvieron por encima de sus valores normales en Olmos y Tongorrape (Motupe), con valores que oscilaron entre 29,2°C y 34,8°C, siendo el régimen normal en la zona de Jayanca; las temperaturas mínimas fueron ligeramente frías en Olmos, presentando condiciones normales en las demás zonas. Precipitaciones escasas en Olmos, totalizando 2,5mm. Esta variabilidad térmica continuó promoviendo el avance de la fase de fructificación del mango Kent y Edward.

Responsable: Ing. Martín López Ríos - mlopez@senamhi.gob.pe

Apoyo: Ing. Antony Peña Vásquez

Próximo Reporte: 02 de diciembre del 2021

