



PERÚ

Ministerio del Ambiente

Servicio Nacional de Meteorología e Hidrología del Perú - SENAMHI

Dirección Regional de Lambayeque

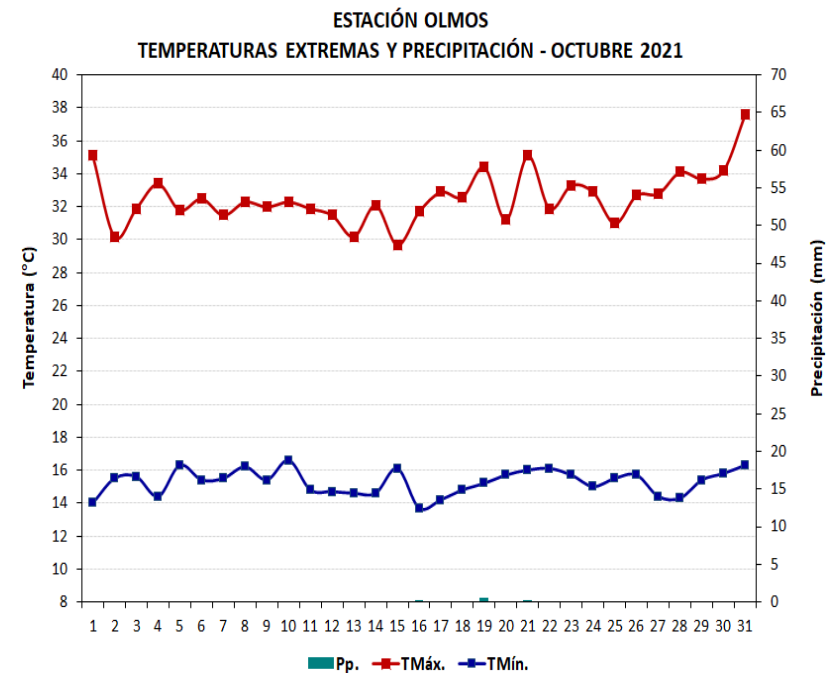
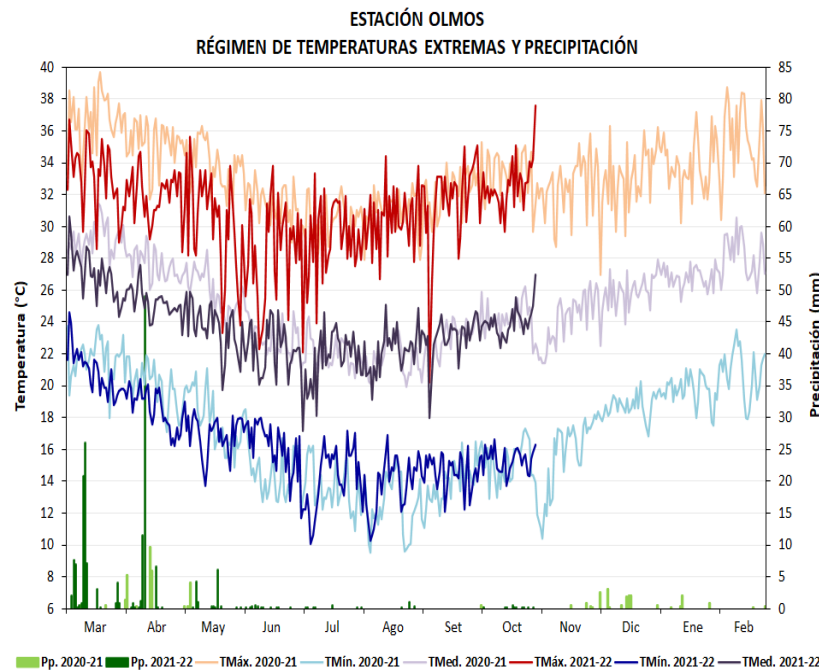


CONVENIO ESPECÍFICO INTERINSTITUCIONAL SENAMHI-SENASA-ADEX "Una red de información agrometeorológica al servicio del sector agro exportador"

REPORTE AGROMETEOROLÓGICO DEL MANGO N° 20-2021

Condiciones registradas al 31 de octubre

ZONA DE PRODUCCIÓN OLMOS



OLMOS	OCT	NOV	DIC	ENE	FEB	MAR	ABR	MAY	JUN	JUL	AGO	SET	OCT
TMÁX.	33,4	32,6	32,9	33,9	35,3	33,9	32,0	30,4	28,4	29,2	30,4	31,4	32,6
ATMÁX.	2,5	1,3	0,8	1,2	2,5	0,9	-0,1	-0,6	-0,8	0,9	1,4	1,1	1,7
TMÍN.	15,3	15,3	18,6	19,9	20,7	21,7	18,5	16,9	16,3	14,2	13,8	14,6	15,3
ATMÍN.	-1,3	-1,7	-0,4	-1,1	-1,4	-0,2	-2,2	-2,0	-0,8	-1,6	-2,0	-1,4	-1,3
PRECIP. (mm)	0,7	1,9	12,4	3,8	0,6	71,9	69,9	12,9	1,9	1,3	1,6	0	1,6
DÍAS FRIO	23	15	0	0	0	0	0	6	10	26	30	29	25

Anomalía: Diferencia del valor observado respecto al promedio multianual 1981-2010.

ATMAX: Anomalía temperatura máxima/ATMIN: Anomalía temperatura mínima/DIAS FRIO: Días con temperaturas mínimas menores o iguales a 16°C.





PERÚ

Ministerio del Ambiente

Servicio Nacional de Meteorología e Hidrología del Perú - SENAMHI

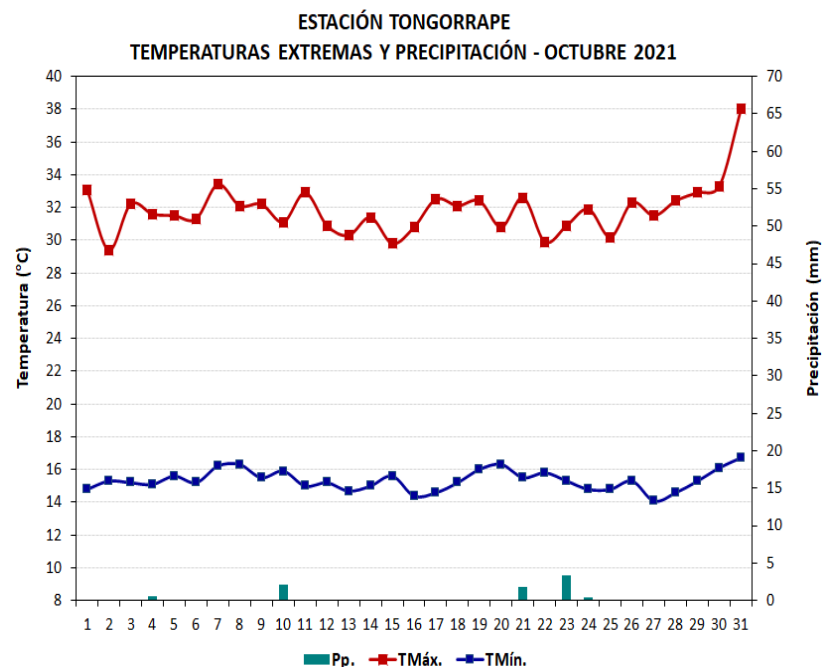
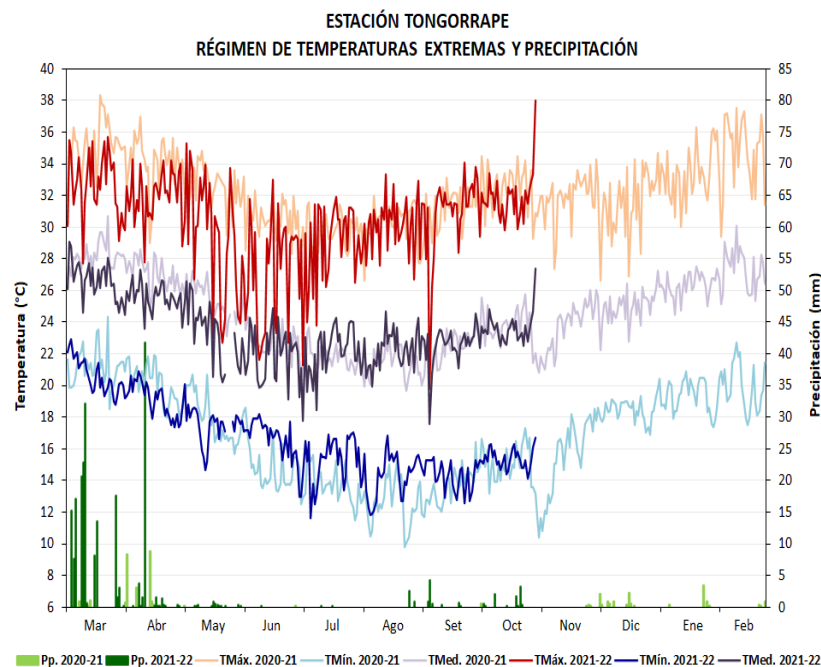
Dirección Regional de Lambayeque



REPORTE AGROMETEOROLÓGICO DEL MANGO N° 20-2021

Condiciones registradas al 31 de octubre

ZONA DE PRODUCCIÓN MOTUPE



TONGORRAPE	OCT	NOV	DIC	ENE	FEB	MAR	ABR	MAY	JUN	JUL	AGO	SET	OCT
TMÁX.	32,5	31,8	31,4	33,0	34,9	32,7	32,1	29,5	27,2	28,8	30,1	30,7	31,8
ATMÁX.	2,0	1,3	-0,7	1,2	2,4	-0,1	0,3	-0,8	-2,2	0,1	1,0	0,2	1,3
TMÍN.	15,1	15,2	18,3	19,5	19,7	21,2	19,1	17,6	16,7	15,3	14,3	14,3	15,3
ATMÍN.	-0,2	-0,5	0,4	0,2	-0,7	0,8	-0,2	-0,6	0,1	0,7	0,3	-0,2	0
PRECIP. (mm)	0,8	0,5	8,0	4,6	1,4	124,4	51,2	3,5	0,1	0,2	0	6,7	8,5
DÍAS FRIO	24	16	0	0	0	0	0	4	8	19	29	30	26

Anomalía: Diferencia del valor observado respecto al promedio multianual 1981-2010.

ATMAX: Anomalía temperatura máxima/ATMIN: Anomalía temperatura mínima/DÍAS FRIO: Días con temperaturas mínimas menores o iguales a 16°C.





PERÚ

Ministerio del Ambiente

Servicio Nacional de Meteorología e Hidrología del Perú - SENAMHI

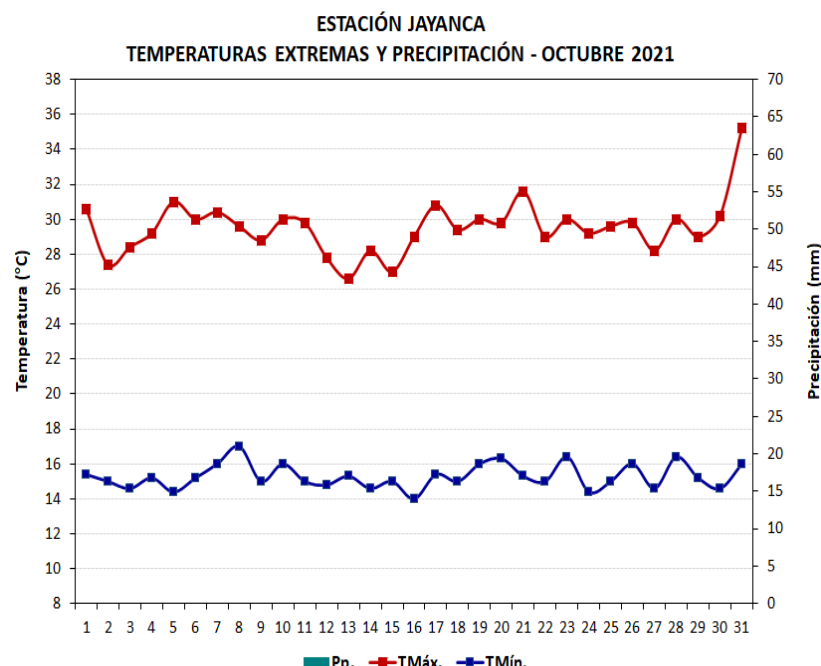
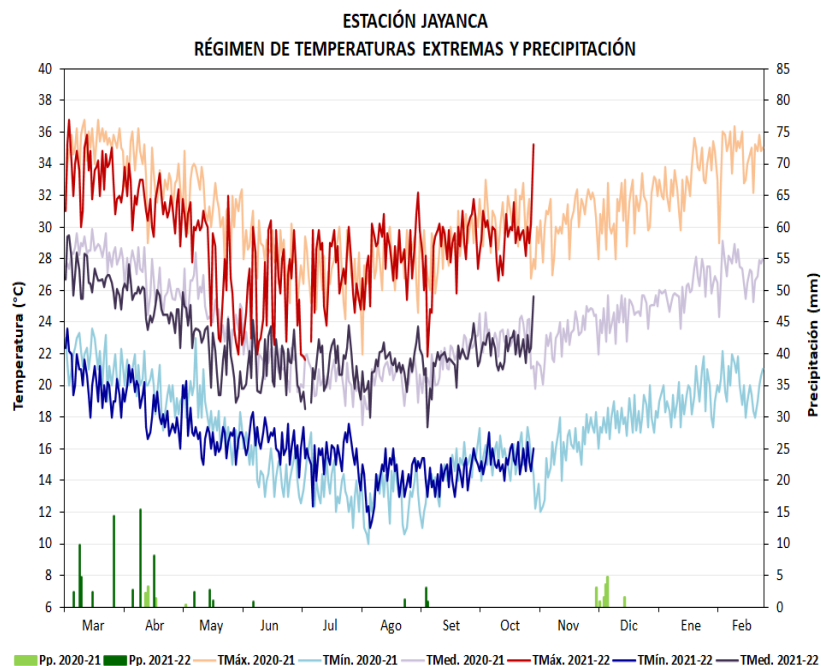
Dirección Regional de Lambayeque



REPORTE AGROMETEOROLÓGICO DEL MANGO N° 20-2021

Condiciones registradas al 31 de octubre

ZONA DE PRODUCCIÓN LA LECHE



JAYANCA	OCT	NOV	DIC	ENE	FEB	MAR	ABR	MAY	JUN	JUL	AGO	SET	OCT
TMÁX.	30,5	29,5	30,9	32,8	34,4	33,6	31,6	27,9	26,0	26,5	28,0	28,7	29,5
ATMÁX.	1,3	-0,3	-0,2	0,5	1,3	0,5	-0,3	-1,8	-1,7	-0,1	0,8	0,3	0,3
TMÍN.	15,7	14,5	17,9	19,1	19,8	20,9	18,5	16,9	16,6	15,6	14,0	14,4	15,3
ATMÍN.	0,3	-1,5	0	-0,8	-1,6	-0,2	-1,2	-0,8	0,8	1,1	-0,6	-0,5	-0,1
PRECIP. (mm)	0	0	15,1	0	0	19,4	26,4	6,2	0,8	0	1,3	3,8	0
DÍAS FRIO	19	12	1	0	0	0	0	8	11	21	31	30	27

Anomalía: Diferencia del valor observado respecto al promedio multianual 1981-2010.

ATMAX: Anomalía temperatura máxima/ATMIN: Anomalía temperatura mínima/DÍAS FRIO: Días con temperaturas mínimas menores o iguales a 16°C.

RESUMEN: En la 2ª quincena de octubre, las temperaturas máximas fueron ligeramente cálidas en Olmos y Tongorrape (Motupe), siendo el régimen normal en la zona de Jayanca; las temperaturas mínimas se mantuvieron con valores inferiores a 16°C en la mayor parte del periodo. Ocurrencia de precipitaciones débiles registradas en Olmos y Tongorrape. Este comportamiento térmico continuó promoviendo el avance del crecimiento de frutos en el mango Kent y Edward en todas las zonas productoras.

Responsable: Ing. Martín López Ríos - mlopez@senamhi.gob.pe

Apoyo: Ing. Antony Peña Vásquez

Próximo Reporte: 16 de noviembre del 2021

