



PERÚ

Ministerio del Ambiente

Servicio Nacional de Meteorología e Hidrología del Perú - SENAMHI

Dirección Regional de Lambayeque



CONVENIO ESPECÍFICO INTERINSTITUCIONAL SENAMHI-SENASA-ADEX
Una red de información agrometeorológica al servicio del sector agro exportador

REPORTE AGROMETEOROLÓGICO DEL MANGO N° 19-2021

Condiciones registradas al 15 de octubre

ZONA DE PRODUCCIÓN OLMOS

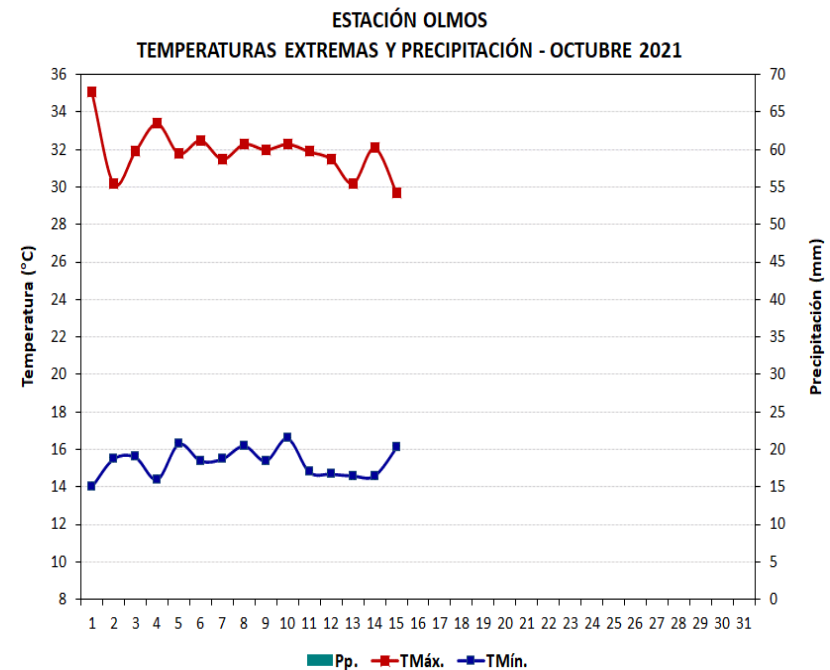
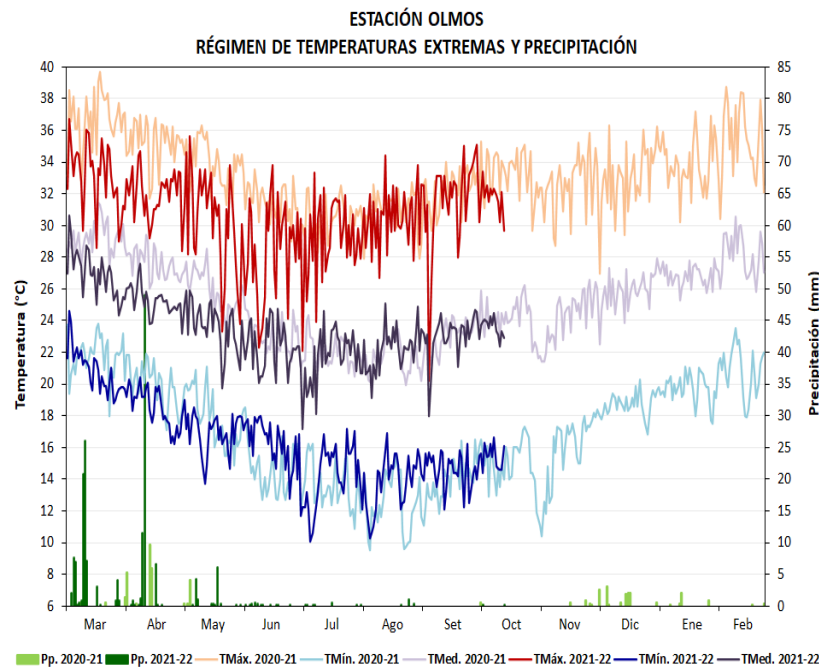


Table with 14 columns (months) and 7 rows (TMÁX., ATMÁX., TMÍN., ATMÍN., PRECIP. (mm), DÍAS FRIO). Data for Olmos station from October to October.

Anomalía: Diferencia del valor observado respecto al promedio multianual 1981-2010.

ATMAX: Anomalía temperatura máxima/ATMIN: Anomalía temperatura mínima/DIAS FRIO: Días con temperaturas mínimas menores o iguales a 16°C.





PERÚ

Ministerio del Ambiente

Servicio Nacional de Meteorología e Hidrología del Perú - SENAMHI

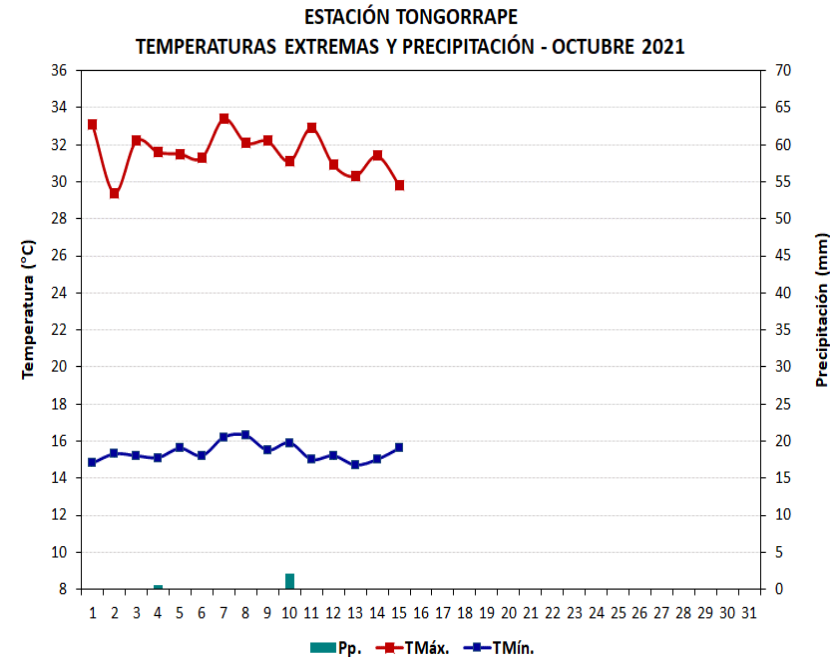
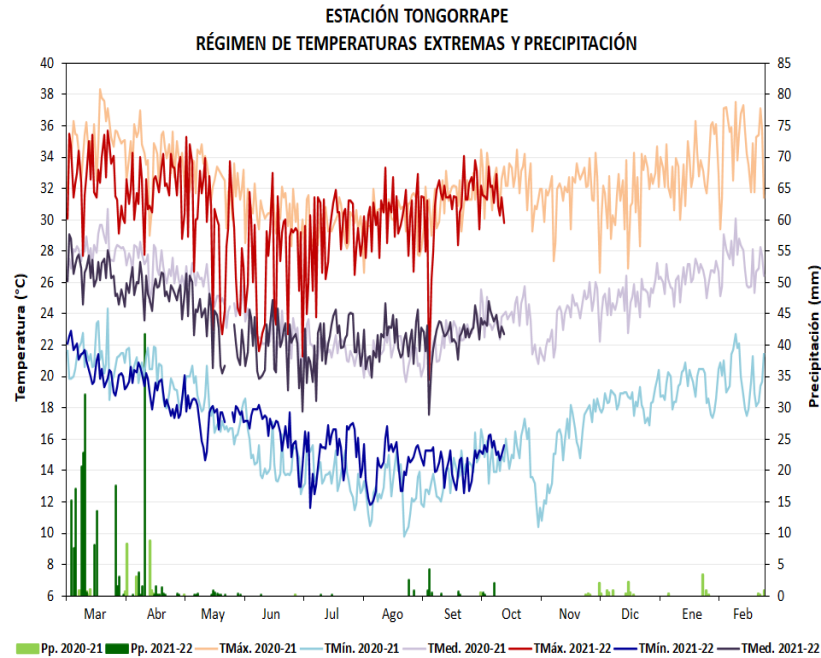
Dirección Regional de Lambayeque



# REPORTE AGROMETEOROLÓGICO DEL MANGO N° 19-2021

## Condiciones registradas al 15 de octubre

### ZONA DE PRODUCCIÓN MOTUPE



TONGORRAPE	OCT	NOV	DIC	ENE	FEB	MAR	ABR	MAY	JUN	JUL	AGO	SET	OCT
TMÁX.	32,5	31,8	31,4	33,0	34,9	32,7	32,1	29,5	27,2	28,8	30,1	30,7	31,5
ATMÁX.	2,0	1,3	-0,7	1,2	2,4	-0,1	0,3	-0,8	-2,2	0,1	1,0	0,2	1,0
TMÍN.	15,1	15,2	18,3	19,5	19,7	21,2	19,1	17,6	16,7	15,3	14,3	14,3	15,4
ATMÍN.	-0,2	-0,5	0,4	0,2	-0,7	0,8	-0,2	-0,6	0,1	0,7	0,3	-0,2	0,1
PRECIP. (mm)	0,8	0,5	8,0	4,6	1,4	124,4	51,2	3,5	0,1	0,2	0	6,7	2,8
DÍAS FRIO	24	16	0	0	0	0	0	4	8	19	29	30	13

Anomalía: Diferencia del valor observado respecto al promedio multianual 1981-2010.

ATMAX: Anomalía temperatura máxima/ATMIN: Anomalía temperatura mínima/DÍAS FRIO: Días con temperaturas mínimas menores o iguales a 16°C.





PERÚ

Ministerio del Ambiente

Servicio Nacional de Meteorología e Hidrología del Perú - SENAMHI

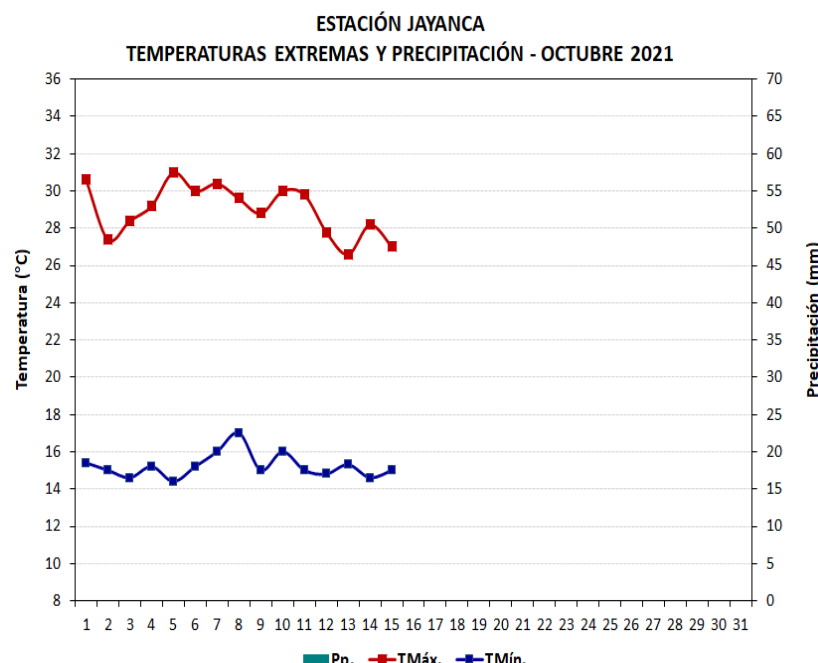
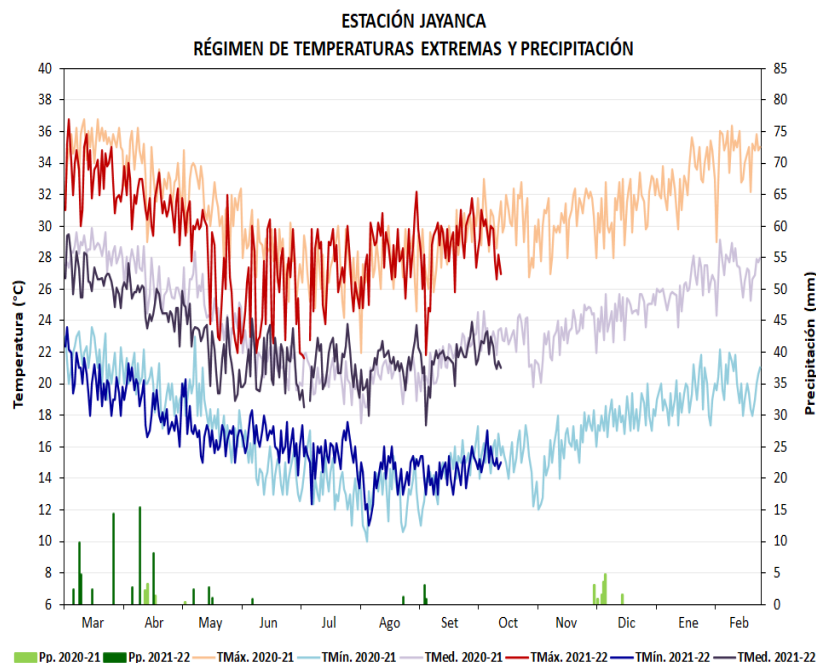
Dirección Regional de Lambayeque



# REPORTE AGROMETEOROLÓGICO DEL MANGO N° 19-2021

## Condiciones registradas al 15 de octubre

### ZONA DE PRODUCCIÓN LA LECHE



JAYANCA	OCT	NOV	DIC	ENE	FEB	MAR	ABR	MAY	JUN	JUL	AGO	SET	OCT
TMÁX.	30,5	29,5	30,9	32,8	34,4	33,6	31,6	27,9	26,0	26,5	28,0	28,7	29,0
ATMÁX.	1,3	-0,3	-0,2	0,5	1,3	0,5	-0,3	-1,8	-1,7	-0,1	0,8	0,3	-0,2
TMÍN.	15,7	14,5	17,9	19,1	19,8	20,9	18,5	16,9	16,6	15,6	14,0	14,4	15,2
ATMÍN.	0,3	-1,5	0	-0,8	-1,6	-0,2	-1,2	-0,8	0,8	1,1	-0,6	-0,5	-0,2
PRECIP. (mm)	0	0	15,1	0	0	19,4	26,4	6,2	0,8	0	1,3	3,8	0
DÍAS FRIO	19	12	1	0	0	0	0	8	11	21	31	30	14

Anomalía: Diferencia del valor observado respecto al promedio multianual 1981-2010.

ATMAX: Anomalía temperatura máxima/ATMIN: Anomalía temperatura mínima/DÍAS FRIO: Días con temperaturas mínimas menores o iguales a 16°C.

**RESUMEN:** En la 1ª quincena de octubre, se mantuvieron temperaturas máximas superiores a sus valores normales en Olmos, mientras que en las zonas de Tongorrapi (Motupe) y Jayanca el régimen fue habitual; las temperaturas mínimas fueron entre ligeramente frías (Olmos) y normales en el resto de zonas, prevaleciendo en todos los casos valores inferiores a 16°C. Precipitaciones escasas reportadas en Olmos y Tongorrapi. Estas condiciones promovieron el avance del cuajado y el inicio de la fructificación del mango Kent.

Responsable: Ing. Martín López Ríos - mlopez@senamhi.gob.pe

Apoyo: Ing. Antony Peña Vásquez

Próximo Reporte: 02 de noviembre del 2021

