



PERÚ

Ministerio del Ambiente

Servicio Nacional de Meteorología e Hidrología del Perú - SENAMHI

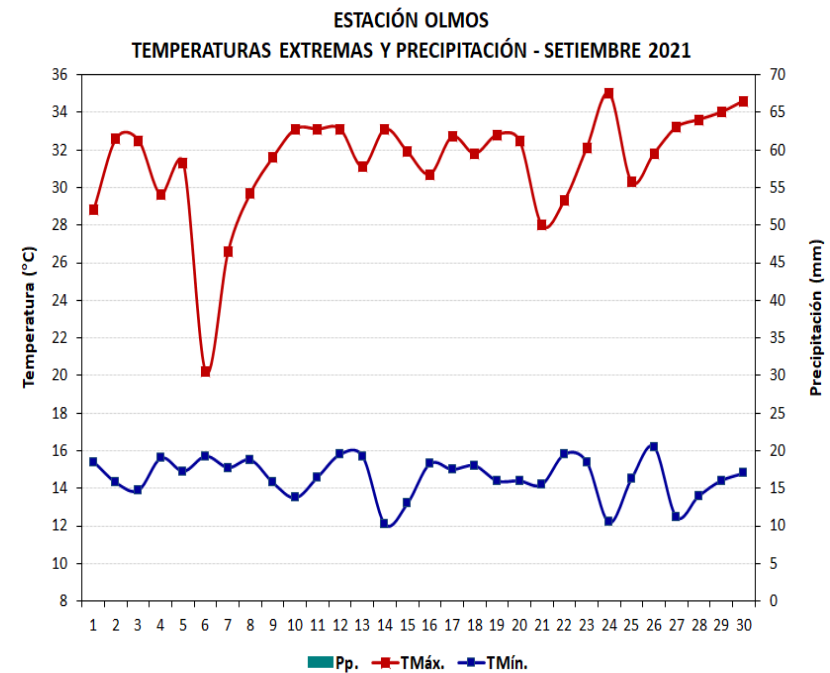
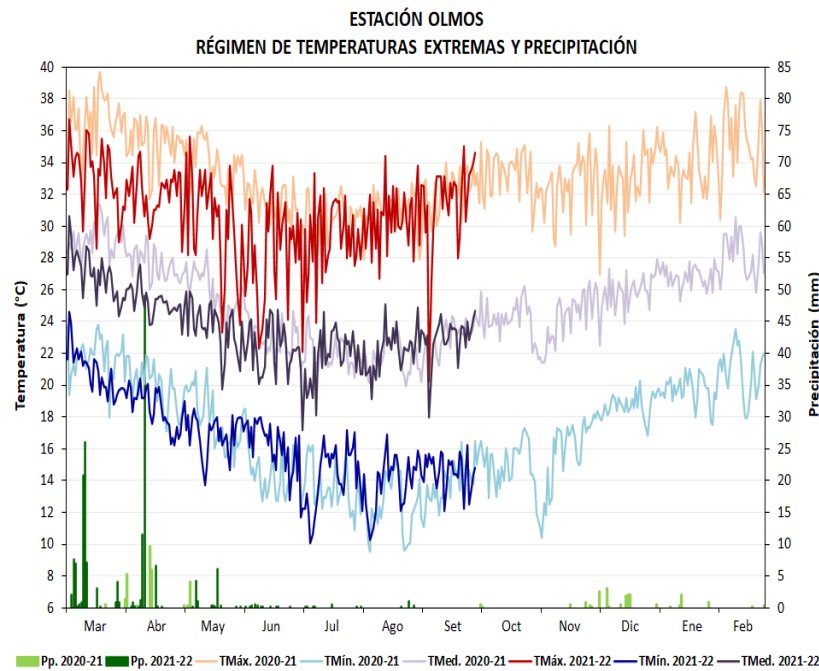
Dirección Regional de Lambayeque



### CONVENIO ESPECÍFICO INTERINSTITUCIONAL SENAMHI-SENASA-ADEX "Una red de información agrometeorológica al servicio del sector agro exportador"

## REPORTE AGROMETEOROLÓGICO DEL MANGO N° 18-2021 Condiciones registradas al 30 de setiembre

### ZONA DE PRODUCCIÓN OLMOS



OLMOS	SET	OCT	NOV	DIC	ENE	FEB	MAR	ABR	MAY	JUN	JUL	AGO	SET
TMÁX.	32,0	33,4	32,6	32,9	33,9	35,3	33,9	32,0	30,4	28,4	29,2	30,4	31,4
ATMÁX.	1,8	2,5	1,3	0,8	1,2	2,5	0,9	-0,1	-0,6	-0,8	0,9	1,4	1,1
TMÍN.	13,8	15,3	15,3	18,6	19,9	20,7	21,7	18,5	16,9	16,3	14,2	13,8	14,6
ATMÍN.	-2,2	-1,3	-1,7	-0,4	-1,1	-1,4	-0,2	-2,2	-2,0	-0,8	-1,6	-2,0	-1,4
PRECIP. (mm)	0	0,7	1,9	12,4	3,8	0,6	71,9	69,9	12,9	1,9	1,3	1,6	0
DÍAS FRIO	28	23	15	0	0	0	0	0	6	10	26	30	29

Anomalía: Diferencia del valor observado respecto al promedio multianual 1981-2010.

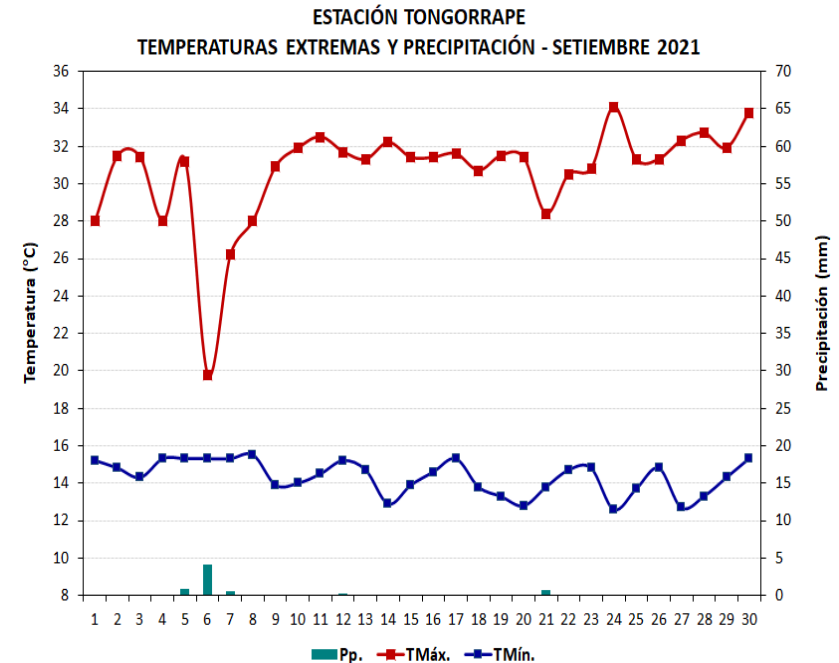
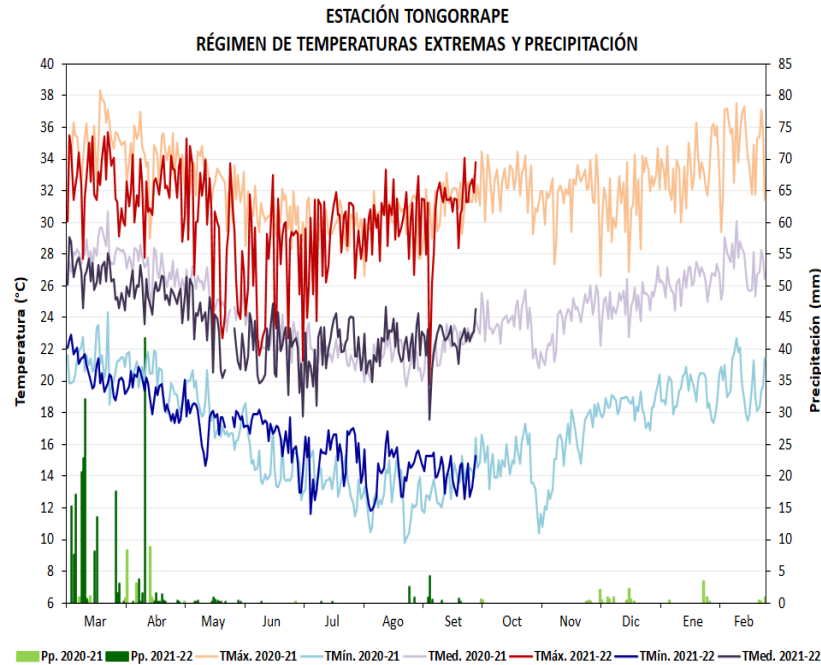
ATMAX: Anomalía temperatura máxima/ATMIN: Anomalía temperatura mínima/DIAS FRIO: Días con temperaturas mínimas menores o iguales a 16°C.



## REPORTE AGROMETEOROLÓGICO DEL MANGO N° 18-2021

Condiciones registradas al 30 de setiembre

### ZONA DE PRODUCCIÓN MOTUPE



TONGORRAPE	SET	OCT	NOV	DIC	ENE	FEB	MAR	ABR	MAY	JUN	JUL	AGO	SET
<b>TMÁX.</b>	31,1	32,5	31,8	31,4	33,0	34,9	32,7	32,1	29,5	27,2	28,8	30,1	30,7
<b>ATMÁX.</b>	0,6	2,0	1,3	-0,7	1,2	2,4	-0,1	0,3	-0,8	-2,2	0,1	1,0	0,2
<b>TMÍN.</b>	13,5	15,1	15,2	18,3	19,5	19,7	21,2	19,1	17,6	16,7	15,3	14,3	14,3
<b>ATMÍN.</b>	-1,0	-0,2	-0,5	0,4	0,2	-0,7	0,8	-0,2	-0,6	0,1	0,7	0,3	-0,2
<b>PRECIP. (mm)</b>	0	0,8	0,5	8,0	4,6	1,4	124,4	51,2	3,5	0,1	0,2	0	6,7
<b>DÍAS FRIO</b>	29	24	16	0	0	0	0	0	4	8	19	29	30

Anomalía: Diferencia del valor observado respecto al promedio multianual 1981-2010.

ATMAX: Anomalía temperatura máxima/ATMIN: Anomalía temperatura mínima/DÍAS FRIO: Días con temperaturas mínimas menores o iguales a 16°C.



PERÚ

Ministerio del Ambiente

Servicio Nacional de Meteorología e Hidrología del Perú - SENAMHI

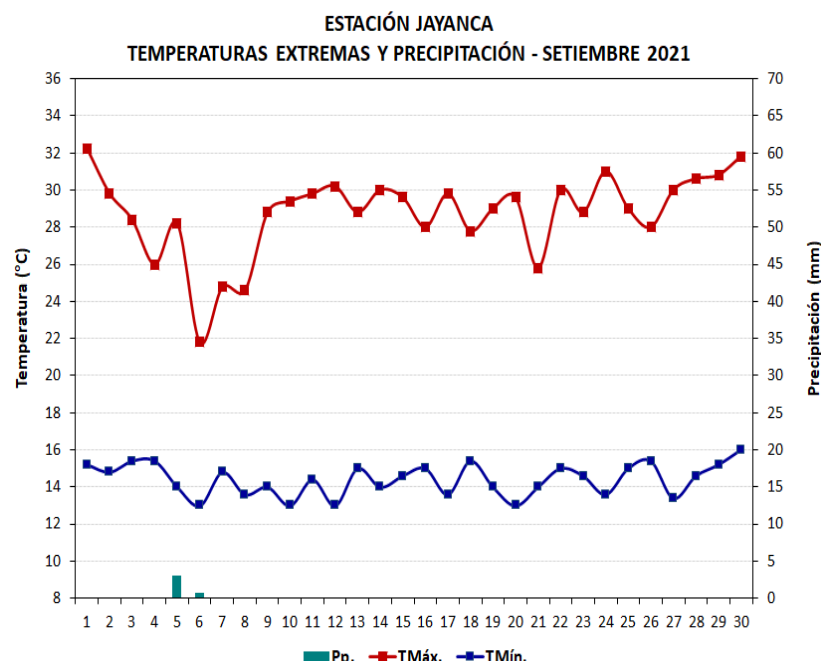
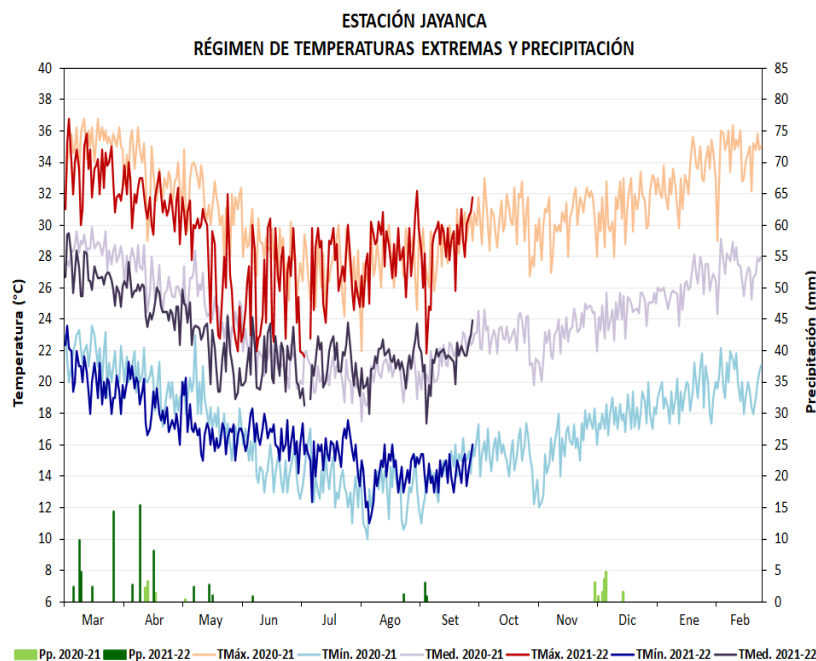
Dirección Regional de Lambayeque



# REPORTE AGROMETEOROLÓGICO DEL MANGO N° 18-2021

## Condiciones registradas al 30 de setiembre

### ZONA DE PRODUCCIÓN LA LECHE



JAYANCA	SET	OCT	NOV	DIC	ENE	FEB	MAR	ABR	MAY	JUN	JUL	AGO	SET
TMÁX.	28,7	30,5	29,5	30,9	32,8	34,4	33,6	31,6	27,9	26,0	26,5	28,0	28,7
ATMÁX.	0,2	1,3	-0,3	-0,2	0,5	1,3	0,5	-0,3	-1,8	-1,7	-0,1	0,8	0,3
TMÍN.	14,2	15,7	14,5	17,9	19,1	19,8	20,9	18,5	16,9	16,6	15,6	14,0	14,4
ATMÍN.	-0,6	0,3	-1,5	0	-0,8	-1,6	-0,2	-1,2	-0,8	0,8	1,1	-0,6	-0,5
PRECIP. (mm)	0	0	0	15,1	0	0	19,4	26,4	6,2	0,8	0	1,3	3,8
DÍAS FRIO	29	19	12	1	0	0	0	0	8	11	21	31	30

Anomalía: Diferencia del valor observado respecto al promedio multianual 1981-2010.

ATMAX: Anomalía temperatura máxima/ATMIN: Anomalía temperatura mínima/DÍAS FRIO: Días con temperaturas mínimas menores o iguales a 16°C.

**RESUMEN:** En la 2ª quincena de setiembre, las temperaturas máximas fueron superiores a sus valores normales en Olmos, prevaleciendo en el periodo valores por encima de 32°C, sin embargo, en las zonas de Tongorrape (Motupe) y Jayanca el régimen diurno fue normal. Las temperaturas mínimas fueron entre ligeramente frías (Olmos) y normales, con valores inferiores a 16°C. Este régimen continuó propiciando condiciones para la floración del mango Kent, además de favorecer el avance de su cuajado en floraciones registradas en julio.

Responsable: Ing. Martín López Ríos - mlopez@senamhi.gob.pe

Apoyo: Ing. Antony Peña Vásquez

Próximo Reporte: 18 de octubre del 2021

