



PERÚ

Ministerio del Ambiente

Servicio Nacional de Meteorología e Hidrología del Perú - SENAMHI

Dirección Regional de Lambayeque

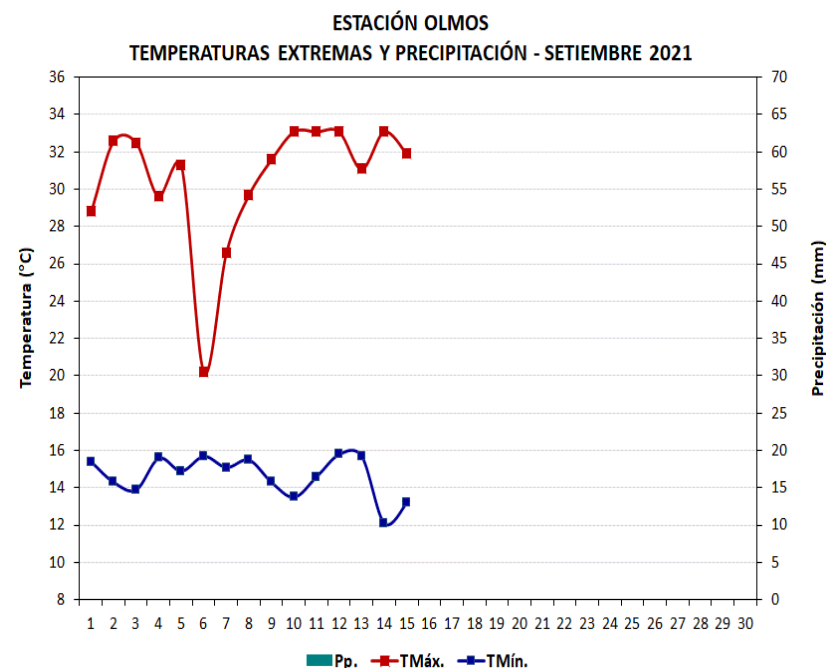
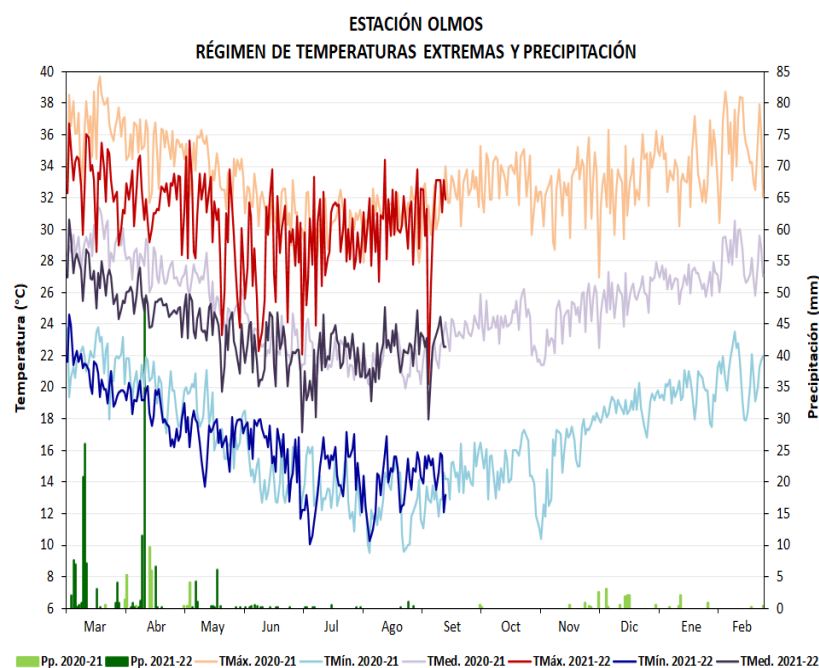


CONVENIO ESPECÍFICO INTERINSTITUCIONAL SENAMHI-SENASA-ADEX "Una red de información agrometeorológica al servicio del sector agro exportador"

REPORTE AGROMETEOROLÓGICO DEL MANGO N° 17-2021

Condiciones registradas al 15 de setiembre

ZONA DE PRODUCCIÓN OLMOS



OLMOS	SET	OCT	NOV	DIC	ENE	FEB	MAR	ABR	MAY	JUN	JUL	AGO	SET
TMÁX.	32,0	33,4	32,6	32,9	33,9	35,3	33,9	32,0	30,4	28,4	29,2	30,4	30,6
ATMÁX.	1,8	2,5	1,3	0,8	1,2	2,5	0,9	-0,1	-0,6	-0,8	0,9	1,4	0,4
TMÍN.	13,8	15,3	15,3	18,6	19,9	20,7	21,7	18,5	16,9	16,3	14,2	13,8	14,6
ATMÍN.	-2,2	-1,3	-1,7	-0,4	-1,1	-1,4	-0,2	-2,2	-2,0	-0,8	-1,6	-2,0	-1,3
PRECIP. (mm)	0	0,7	1,9	12,4	3,8	0,6	71,9	69,9	12,9	1,9	1,3	1,6	0
DÍAS FRIO	28	23	15	0	0	0	0	0	6	10	26	30	15

Anomalía: Diferencia del valor observado respecto al promedio multianual 1981-2010.

ATMAX: Anomalía temperatura máxima/ATMIN: Anomalía temperatura mínima/DIAS FRIO: Días con temperaturas mínimas menores o iguales a 16°C.





PERÚ

Ministerio del Ambiente

Servicio Nacional de Meteorología e Hidrología del Perú - SENAMHI

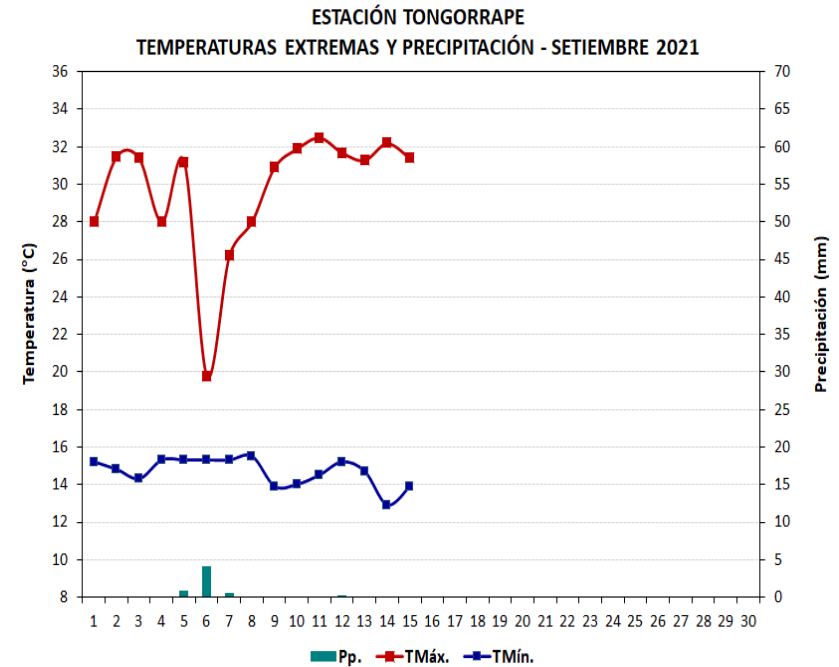
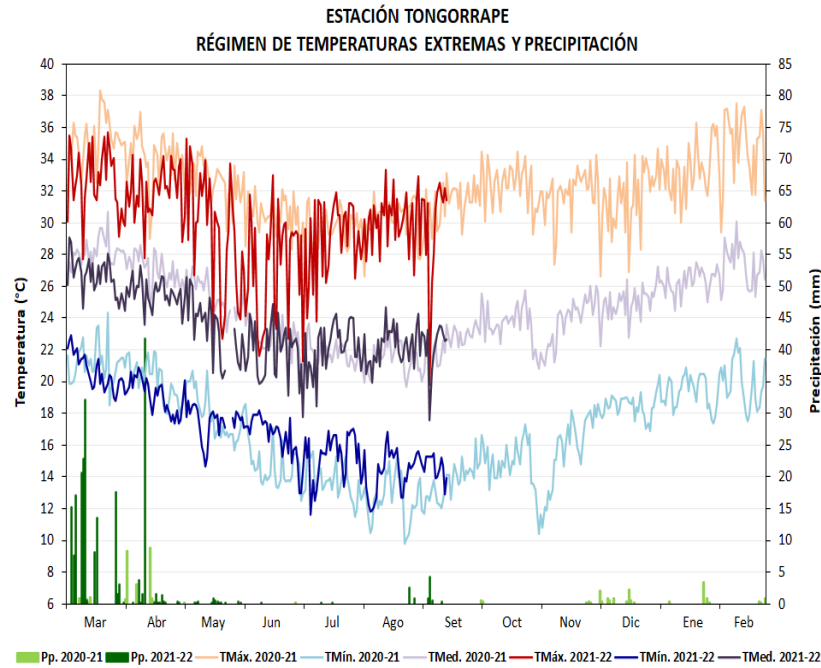
Dirección Regional de Lambayeque



REPORTE AGROMETEOROLÓGICO DEL MANGO N° 17-2021

Condiciones registradas al 15 de setiembre

ZONA DE PRODUCCIÓN MOTUPE



TONGORRAPE	SET	OCT	NOV	DIC	ENE	FEB	MAR	ABR	MAY	JUN	JUL	AGO	SET
TMÁX.	31,1	32,5	31,8	31,4	33,0	34,9	32,7	32,1	29,5	27,2	28,8	30,1	29,7
ATMÁX.	0,6	2,0	1,3	-0,7	1,2	2,4	-0,1	0,3	-0,8	-2,2	0,1	1,0	-0,7
TMÍN.	13,5	15,1	15,2	18,3	19,5	19,7	21,2	19,1	17,6	16,7	15,3	14,3	14,7
ATMÍN.	-1,0	-0,2	-0,5	0,4	0,2	-0,7	0,8	-0,2	-0,6	0,1	0,7	0,3	0,1
PRECIP. (mm)	0	0,8	0,5	8,0	4,6	1,4	124,4	51,2	3,5	0,1	0,2	0	5,9
DÍAS FRIO	29	24	16	0	0	0	0	0	4	8	19	29	15

Anomalía: Diferencia del valor observado respecto al promedio multianual 1981-2010.

ATMAX: Anomalía temperatura máxima/ATMIN: Anomalía temperatura mínima/DÍAS FRIO: Días con temperaturas mínimas menores o iguales a 16°C.





PERÚ

Ministerio del Ambiente

Servicio Nacional de Meteorología e Hidrología del Perú - SENAMHI

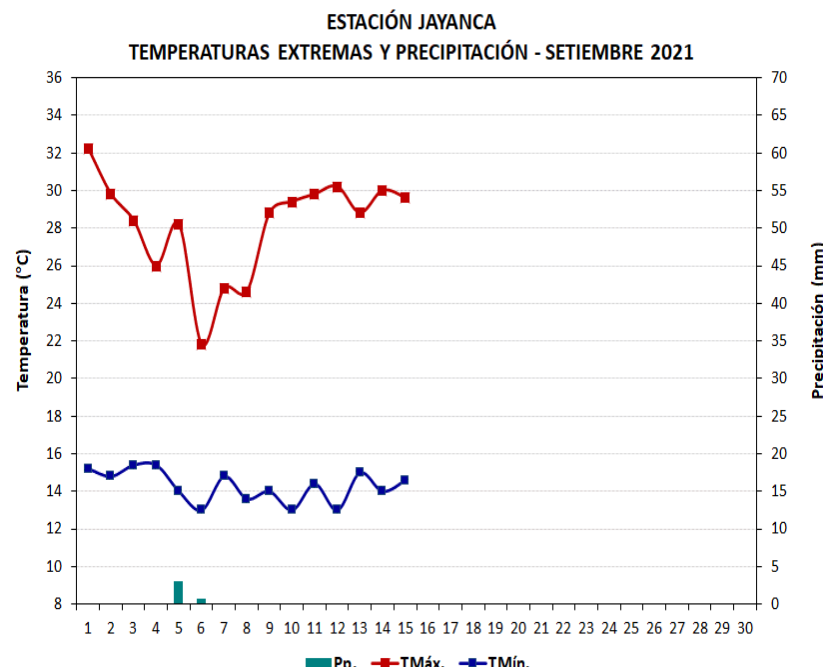
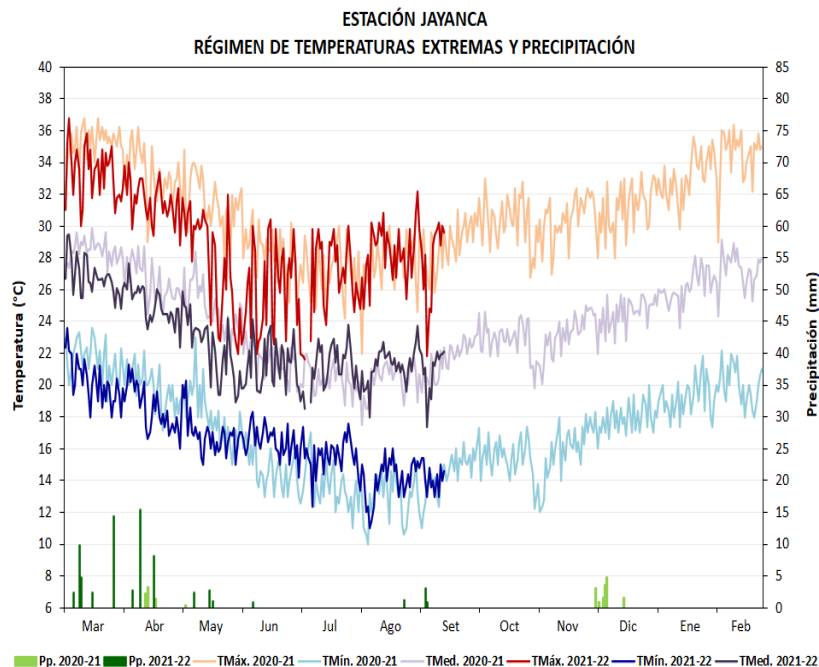
Dirección Regional de Lambayeque



REPORTE AGROMETEOROLÓGICO DEL MANGO N° 17-2021

Condiciones registradas al 15 de setiembre

ZONA DE PRODUCCIÓN LA LECHE



JAYANCA	SET	OCT	NOV	DIC	ENE	FEB	MAR	ABR	MAY	JUN	JUL	AGO	SET
TMÁX.	28,7	30,5	29,5	30,9	32,8	34,4	33,6	31,6	27,9	26,0	26,5	28,0	28,2
ATMÁX.	0,2	1,3	-0,3	-0,2	0,5	1,3	0,5	-0,3	-1,8	-1,7	-0,1	0,8	-0,3
TMÍN.	14,2	15,7	14,5	17,9	19,1	19,8	20,9	18,5	16,9	16,6	15,6	14,0	14,3
ATMÍN.	-0,6	0,3	-1,5	0	-0,8	-1,6	-0,2	-1,2	-0,8	0,8	1,1	-0,6	-0,6
PRECIP. (mm)	0	0	0	15,1	0	0	19,4	26,4	6,2	0,8	0	1,3	3,8
DÍAS FRIO	29	19	12	1	0	0	0	0	8	11	21	31	15

Anomalía: Diferencia del valor observado respecto al promedio multiannual 1981-2010.

ATMAX: Anomalía temperatura máxima/ATMIN: Anomalía temperatura mínima/DÍAS FRIO: Días con temperaturas mínimas menores o iguales a 16°C.

RESUMEN: En la 2ª quincena de setiembre, las temperaturas máximas se mantuvieron entorno a sus valores normales, sin embargo, se registraron ciertos periodos con significativos descensos; las temperaturas mínimas fueron entre normales y ligeramente frías (Olmos), prevaleciendo valores inferiores a 16°C. Precipitaciones esporádicas, totalizando 5,9mm en Tongorrapi (Motupe) y 3,8mm en Jayanca. Estas condiciones continuaron promoviendo floraciones en el mango Kent y el inicio de su cuajado en floraciones adelantadas de julio.

Responsable: Ing. Martín López Ríos - mlopez@senamhi.gob.pe

Apoyo: Ing. Antony Peña Vásquez

Próximo Reporte: 01 de octubre del 2021

