



PERÚ

Ministerio del Ambiente

Servicio Nacional de Meteorología e Hidrología del Perú - SENAMHI

Dirección Regional de Lambayeque

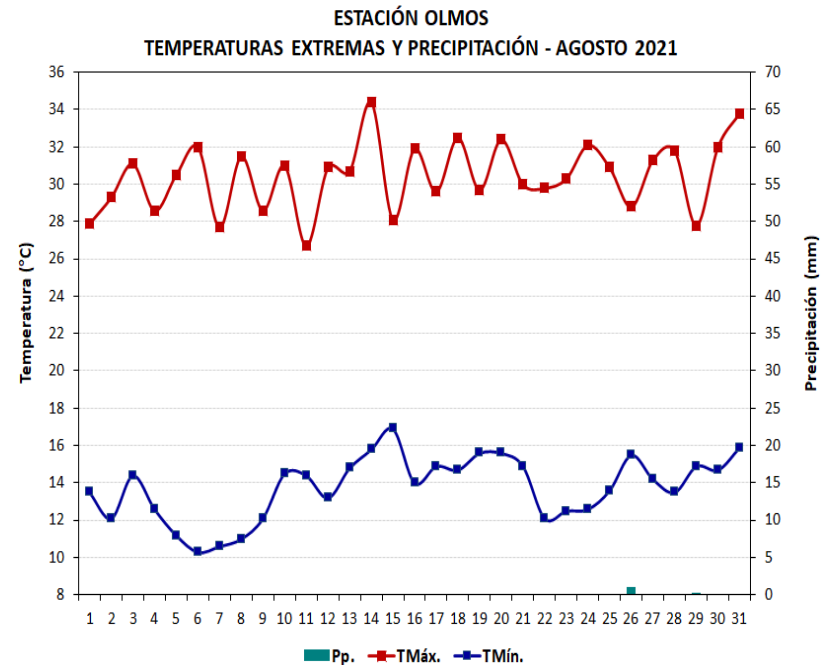
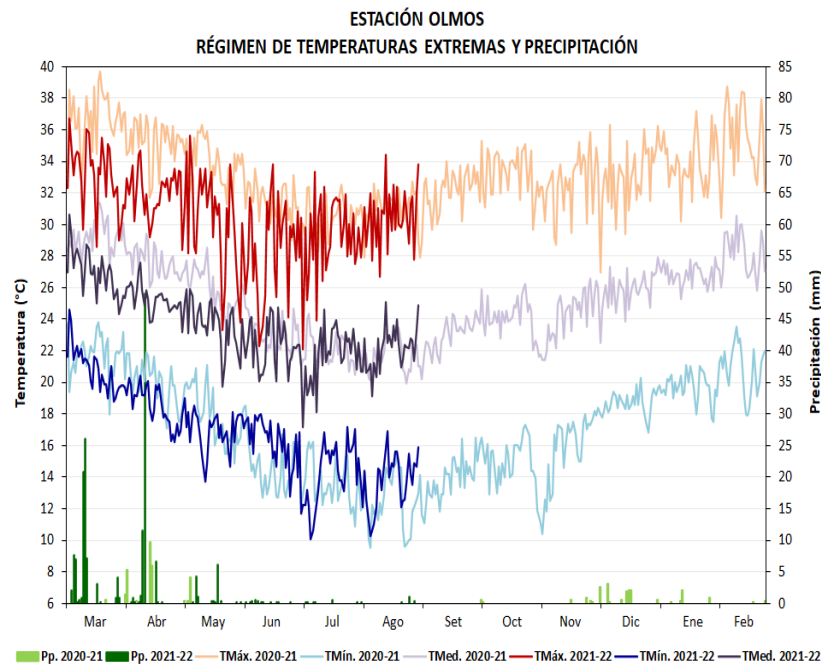


CONVENIO ESPECÍFICO INTERINSTITUCIONAL SENAMHI-SENASA-ADEX "Una red de información agrometeorológica al servicio del sector agro exportador"

REPORTE AGROMETEOROLÓGICO DEL MANGO N° 16-2021

Condiciones registradas al 31 de agosto

ZONA DE PRODUCCIÓN OLMOS



OLMOS	AGO	SET	OCT	NOV	DIC	ENE	FEB	MAR	ABR	MAY	JUN	JUL	AGO
TMÁX.	31,0	32,0	33,4	32,6	32,9	33,9	35,3	33,9	32,0	30,4	28,4	29,2	30,4
ATMÁX.	1,9	1,8	2,5	1,3	0,8	1,2	2,5	0,9	-0,1	-0,6	-0,8	0,9	1,4
TMÍN.	12,5	13,8	15,3	15,3	18,6	19,9	20,7	21,7	18,5	16,9	16,3	14,2	13,8
ATMÍN.	-3,3	-2,2	-1,3	-1,7	-0,4	-1,1	-1,4	-0,2	-2,2	-2,0	-0,8	-1,6	-2,0
PRECIP. (mm)	0	0	0,7	1,9	12,4	3,8	0,6	71,9	69,9	12,9	1,9	1,3	1,6
DÍAS FRIO	31	28	23	15	0	0	0	0	0	6	10	26	30

Anomalía: Diferencia del valor observado respecto al promedio multianual 1981-2010.

ATMAX: Anomalía temperatura máxima/ATMIN: Anomalía temperatura mínima/DIAS FRIO: Días con temperaturas mínimas menores o iguales a 16°C.





PERÚ

Ministerio del Ambiente

Servicio Nacional de Meteorología e Hidrología del Perú - SENAMHI

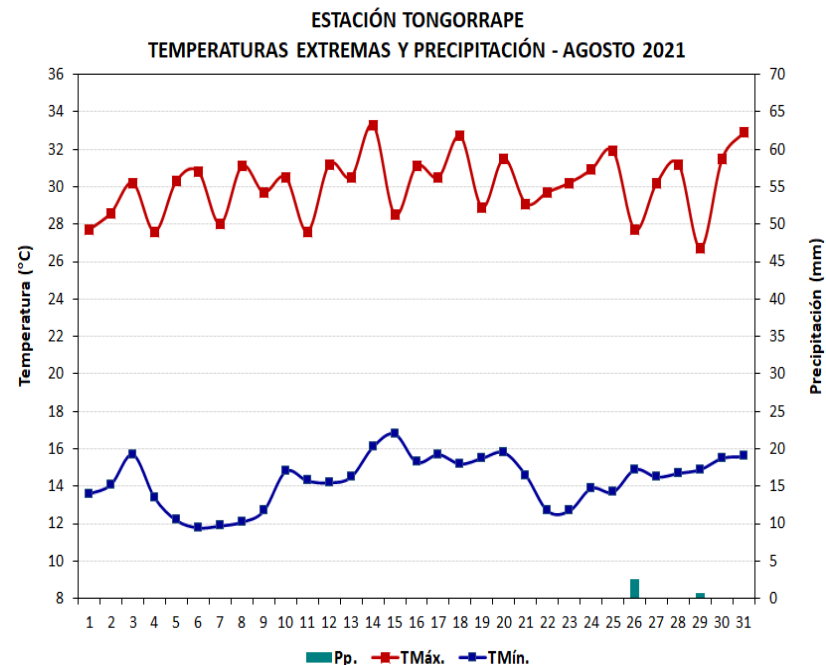
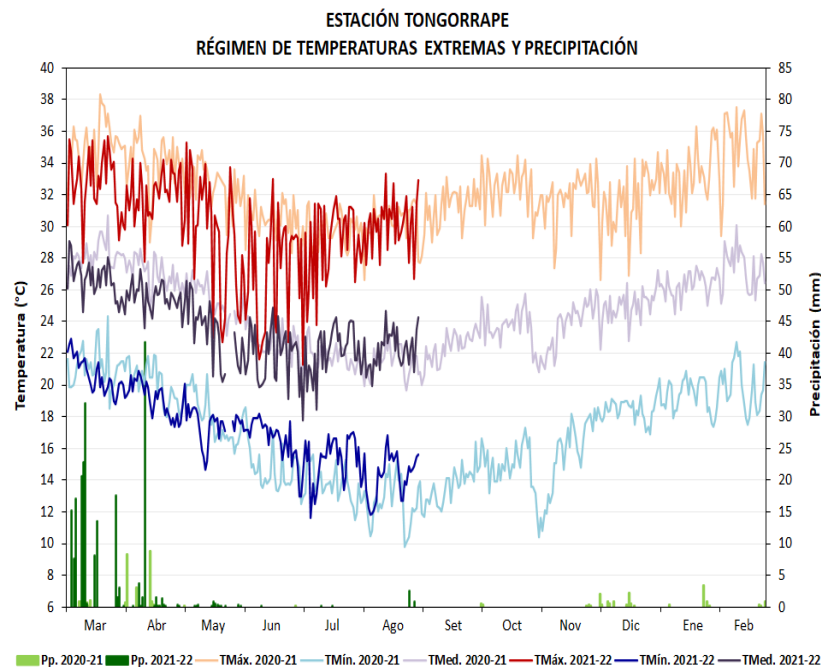
Dirección Regional de Lambayeque



REPORTE AGROMETEOROLÓGICO DEL MANGO N° 16-2021

Condiciones registradas al 31 de agosto

ZONA DE PRODUCCIÓN MOTUPE



TONGORRAPE	AGO	SET	OCT	NOV	DIC	ENE	FEB	MAR	ABR	MAY	JUN	JUL	AGO
TMÁX.	30,3	31,1	32,5	31,8	31,4	33,0	34,9	32,7	32,1	29,5	27,2	28,8	30,1
ATMÁX.	1,3	0,6	2,0	1,3	-0,7	1,2	2,4	-0,1	0,3	-0,8	-2,2	0,1	1,0
TMÍN.	12,6	13,5	15,1	15,2	18,3	19,5	19,7	21,2	19,1	17,6	16,7	15,3	14,3
ATMÍN.	-1,4	-1,0	-0,2	-0,5	0,4	0,2	-0,7	0,8	-0,2	-0,6	0,1	0,7	0,3
PRECIP. (mm)	0	0	0,8	0,5	8,0	4,6	1,4	124,4	51,2	3,5	0,1	0,2	0
DÍAS FRIO	31	29	24	16	0	0	0	0	0	4	8	19	29

Anomalía: Diferencia del valor observado respecto al promedio multianual 1981-2010.

ATMAX: Anomalía temperatura máxima/ATMIN: Anomalía temperatura mínima/DÍAS FRIO: Días con temperaturas mínimas menores o iguales a 16°C.





PERÚ

Ministerio del Ambiente

Servicio Nacional de Meteorología e Hidrología del Perú - SENAMHI

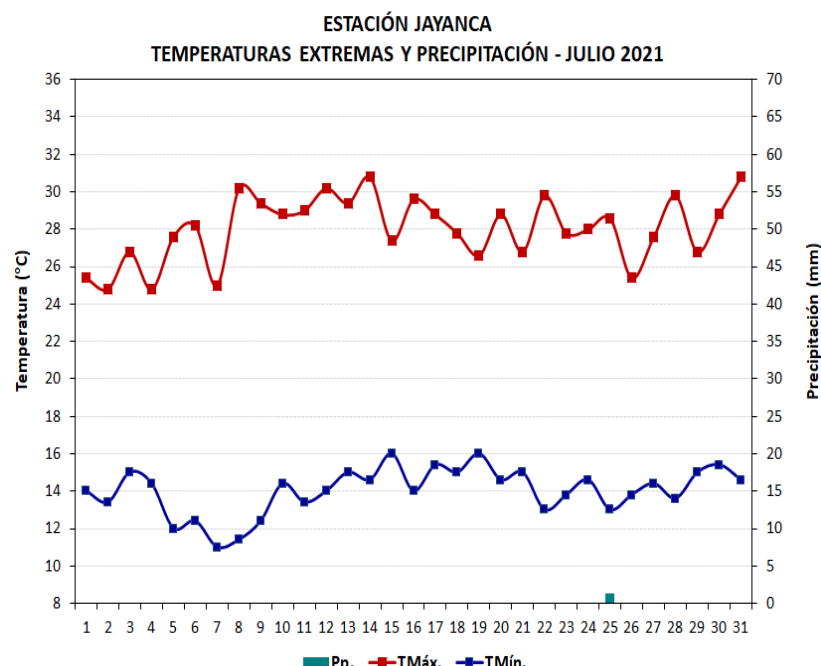
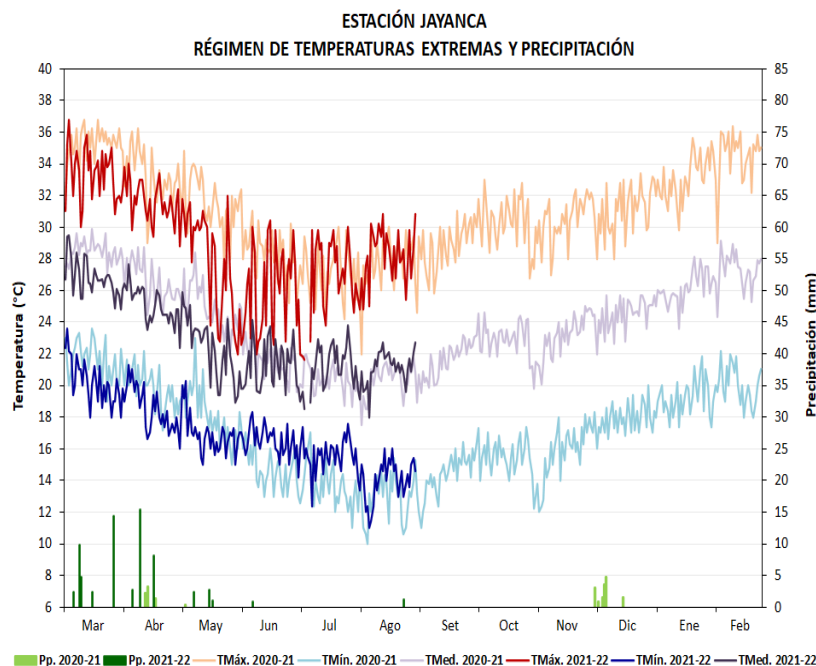
Dirección Regional de Lambayeque



REPORTE AGROMETEOROLÓGICO DEL MANGO N° 16-2021

Condiciones registradas al 31 de agosto

ZONA DE PRODUCCIÓN LA LECHE



JAYANCA	AGO	SET	OCT	NOV	DIC	ENE	FEB	MAR	ABR	MAY	JUN	JUL	AGO
TMÁX.	27,7	28,7	30,5	29,5	30,9	32,8	34,4	33,6	31,6	27,9	26,0	26,5	28,0
ATMÁX.	0,5	0,2	1,3	-0,3	-0,2	0,5	1,3	0,5	-0,3	-1,8	-1,7	-0,1	0,8
TMÍN.	13,0	14,2	15,7	14,5	17,9	19,1	19,8	20,9	18,5	16,9	16,6	15,6	14,0
ATMÍN.	-1,6	-0,6	0,3	-1,5	0	-0,8	-1,6	-0,2	-1,2	-0,8	0,8	1,1	-0,6
PRECIP. (mm)	0	0	0	0	15,1	0	0	19,4	26,4	6,2	0,8	0	1,3
DÍAS FRIO	31	29	19	12	1	0	0	0	0	8	11	21	31

Anomalía: Diferencia del valor observado respecto al promedio multianual 1981-2010.

ATMAX: Anomalía temperatura máxima/ATMIN: Anomalía temperatura mínima/DÍAS FRIO: Días con temperaturas mínimas menores o iguales a 16°C.

RESUMEN: En la 2ª quincena de agosto, prevalecieron temperaturas máximas normales en las zonas de Tongorrape (Motupe) y Jayanca, siendo ligeramente cálidas en Olmos donde las máximas alcanzaron valores de hasta 33,8°C; las temperaturas mínimas fueron entre ligeramente frías (Olmos) y normales, registrándose descensos de hasta 12.1°C. La persistencia de temperaturas mínimas inferiores a 16°C en todo el periodo continuó promoviendo las floraciones de mango Kent en todas las zonas productoras.

Responsable: Ing. Martín López Ríos - mlopez@senamhi.gob.pe

Apoyo: Ing. Antony Peña Vásquez

Próximo Reporte: 17 de setiembre del 2021

