



PERÚ

Ministerio del Ambiente

Servicio Nacional de Meteorología e Hidrología del Perú - SENAMHI

Dirección Regional de Lambayeque



CONVENIO ESPECÍFICO INTERINSTITUCIONAL SENAMHI-SENASA-ADEX
Una red de información agrometeorológica al servicio del sector agro exportador

REPORTE AGROMETEOROLÓGICO DEL MANGO N° 15-2021

Condiciones registradas al 15 de agosto

ZONA DE PRODUCCIÓN OLMOS

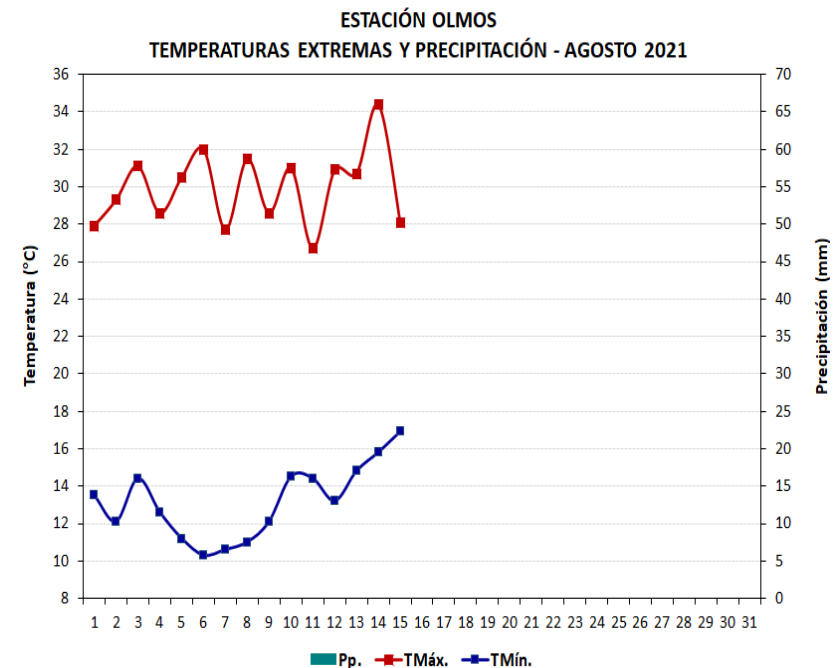
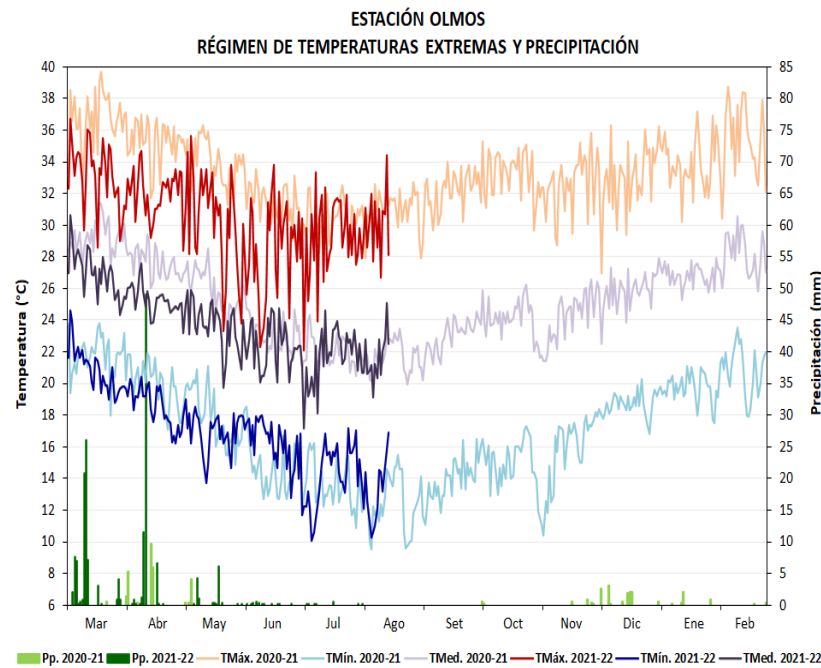


Table with 14 columns (months from AGO to AGO) and 7 rows (TMÁX., ATMÁX., TMÍN., ATMÍN., PRECIP. (mm), DÍAS FRIO). It provides monthly and annual data for Olmos.

Anomalía: Diferencia del valor observado respecto al promedio multianual 1981-2010.
ATMAX: Anomalía temperatura máxima/ATMIN: Anomalía temperatura mínima/DIAS FRIO: Días con temperaturas mínimas menores o iguales a 16°C.





PERÚ

Ministerio del Ambiente

Servicio Nacional de Meteorología e Hidrología del Perú - SENAMHI

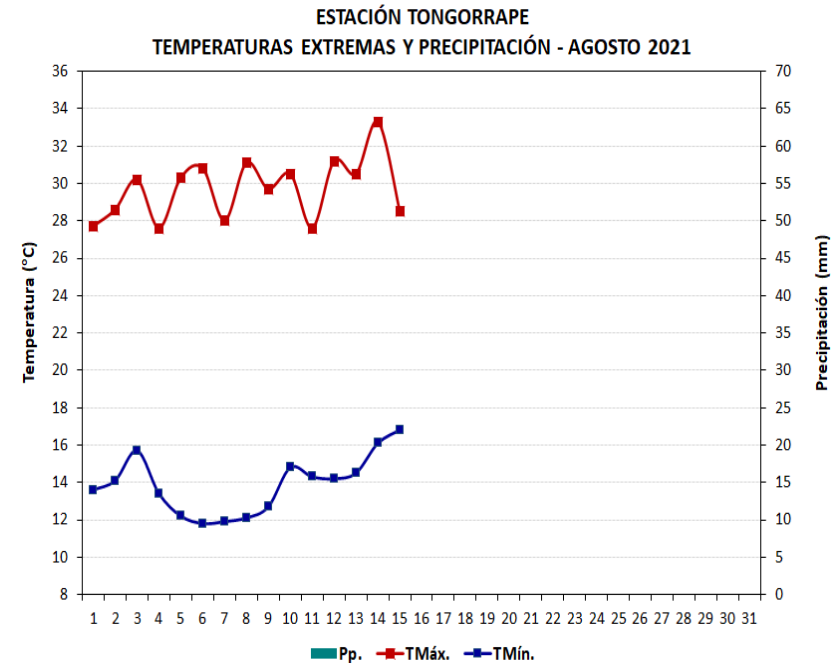
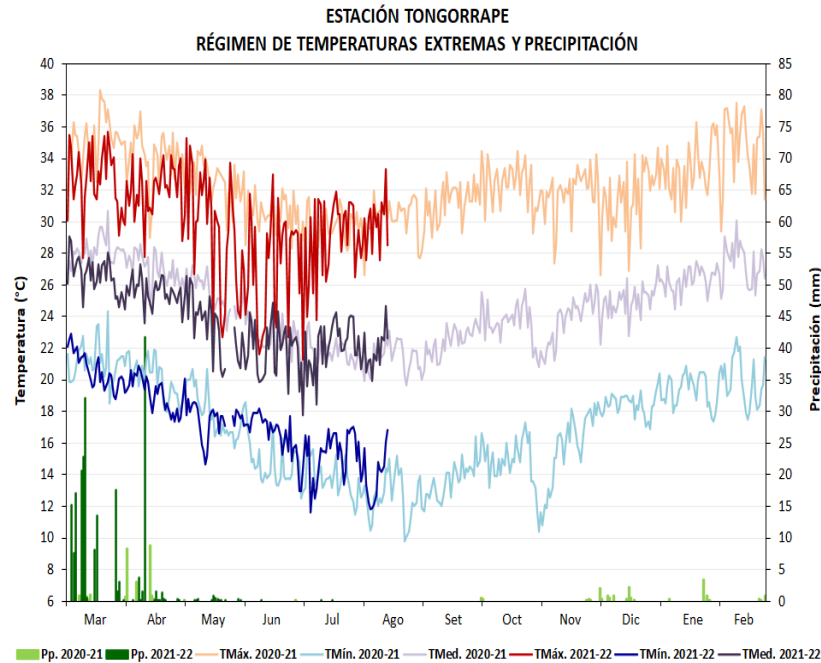
Dirección Regional de Lambayeque



# REPORTE AGROMETEOROLÓGICO DEL MANGO N° 15-2021

## Condiciones registradas al 15 de agosto

### ZONA DE PRODUCCIÓN MOTUPE



TONGORRAPE	AGO	SET	OCT	NOV	DIC	ENE	FEB	MAR	ABR	MAY	JUN	JUL	AGO
TMÁX.	30,3	31,1	32,5	31,8	31,4	33,0	34,9	32,7	32,1	29,5	27,2	28,8	29,7
ATMÁX.	1,3	0,6	2,0	1,3	-0,7	1,2	2,4	-0,1	0,3	-0,8	-2,2	0,1	0,7
TMÍN.	12,6	13,5	15,1	15,2	18,3	19,5	19,7	21,2	19,1	17,6	16,7	15,3	13,9
ATMÍN.	-1,4	-1,0	-0,2	-0,5	0,4	0,2	-0,7	0,8	-0,2	-0,6	0,1	0,7	-0,1
PRECIP. (mm)	0	0	0,8	0,5	8,0	4,6	1,4	124,4	51,2	3,5	0,1	0,2	0
DÍAS FRIO	31	29	24	16	0	0	0	0	0	4	8	19	13

Anomalía: Diferencia del valor observado respecto al promedio multianual 1981-2010.

ATMAX: Anomalía temperatura máxima/ATMIN: Anomalía temperatura mínima/DÍAS FRIO: Días con temperaturas mínimas menores o iguales a 16°C.





PERÚ

Ministerio del Ambiente

Servicio Nacional de Meteorología e Hidrología del Perú - SENAMHI

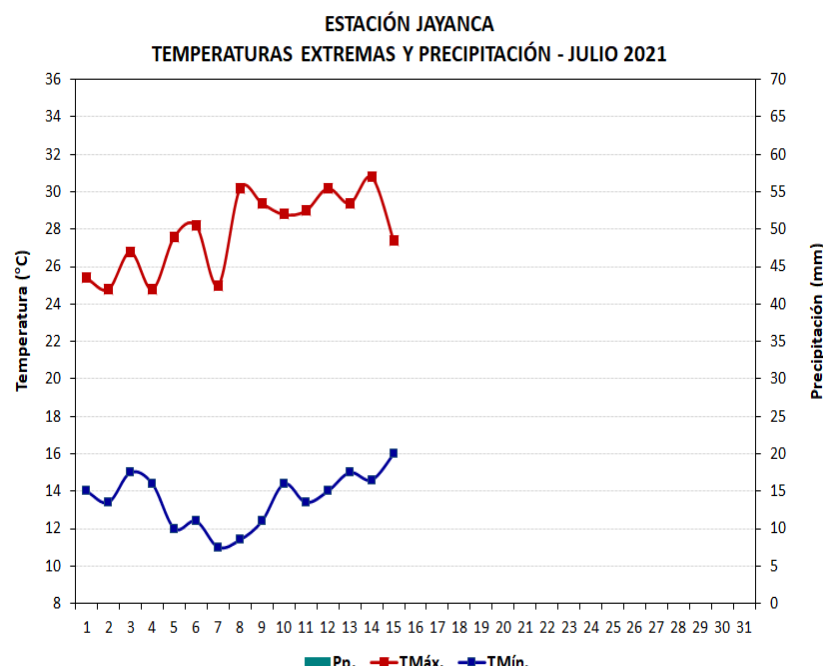
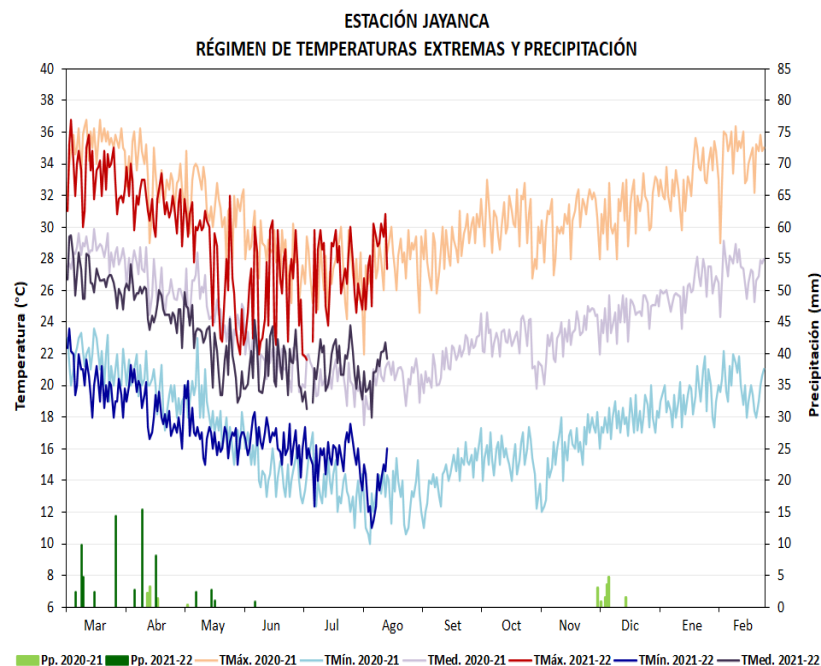
Dirección Regional de Lambayeque



# REPORTE AGROMETEOROLÓGICO DEL MANGO N° 15-2021

## Condiciones registradas al 15 de agosto

### ZONA DE PRODUCCIÓN LA LECHE



JAYANCA	AGO	SET	OCT	NOV	DIC	ENE	FEB	MAR	ABR	MAY	JUN	JUL	AGO
TMÁX.	27,7	28,7	30,5	29,5	30,9	32,8	34,4	33,6	31,6	27,9	26,0	26,5	27,9
ATMÁX.	0,5	0,2	1,3	-0,3	-0,2	0,5	1,3	0,5	-0,3	-1,8	-1,7	-0,1	0,7
TMÍN.	13,0	14,2	15,7	14,5	17,9	19,1	19,8	20,9	18,5	16,9	16,6	15,6	13,6
ATMÍN.	-1,6	-0,6	0,3	-1,5	0	-0,8	-1,6	-0,2	-1,2	-0,8	0,8	1,1	-1,0
PRECIP. (mm)	0	0	0	0	15,1	0	0	19,4	26,4	6,2	0,8	0	0
DÍAS FRIO	31	29	19	12	1	0	0	0	0	8	11	21	15

Anomalía: Diferencia del valor observado respecto al promedio multianual 1981-2010.

ATMAX: Anomalía temperatura máxima/ATMIN: Anomalía temperatura mínima/DÍAS FRIO: Días con temperaturas mínimas menores o iguales a 16°C.

**RESUMEN:** En la 1ª quincena de agosto, las temperaturas máximas fluctuaron entorno a su variabilidad normal en todas las zonas productoras, prevaleciendo valores inferiores a 31°C; las temperaturas mínimas reportando descensos significativos, con valores inferiores a 15°C en la mayor parte del periodo. Las temperaturas diurnas normales y el régimen nocturno inductor promovió el inicio de las floraciones del mango Kent en todas las zonas, además de favorecer la fase de cuajado del mango Edward en la zona de Motupe.

Responsable: Ing. Martín López Ríos - mlopez@senamhi.gob.pe

Apoyo: Ing. Antony Peña Vásquez

Próximo Reporte: 02 de setiembre del 2021

