



PERÚ

Ministerio del Ambiente

Servicio Nacional de Meteorología e Hidrología del Perú - SENAMHI

Dirección Regional de Lambayeque

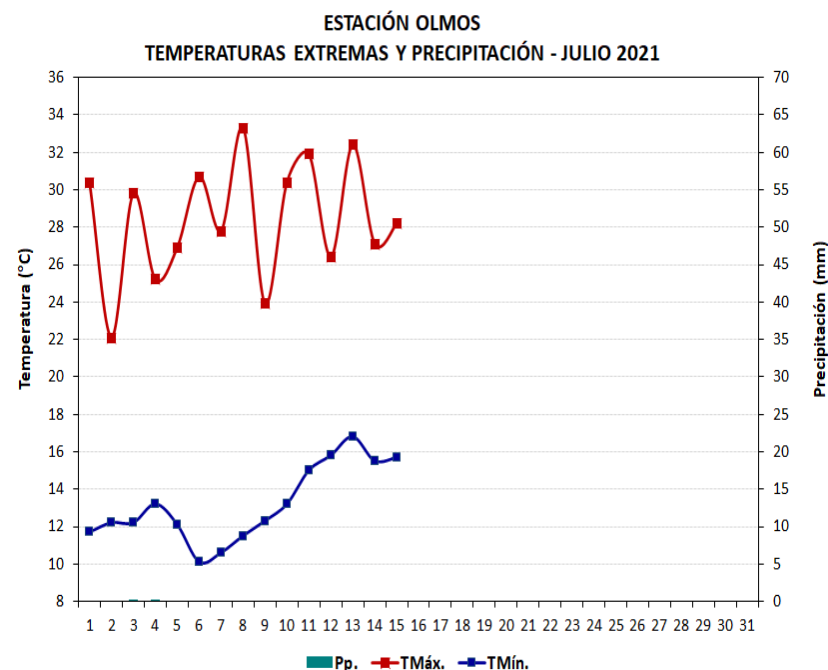
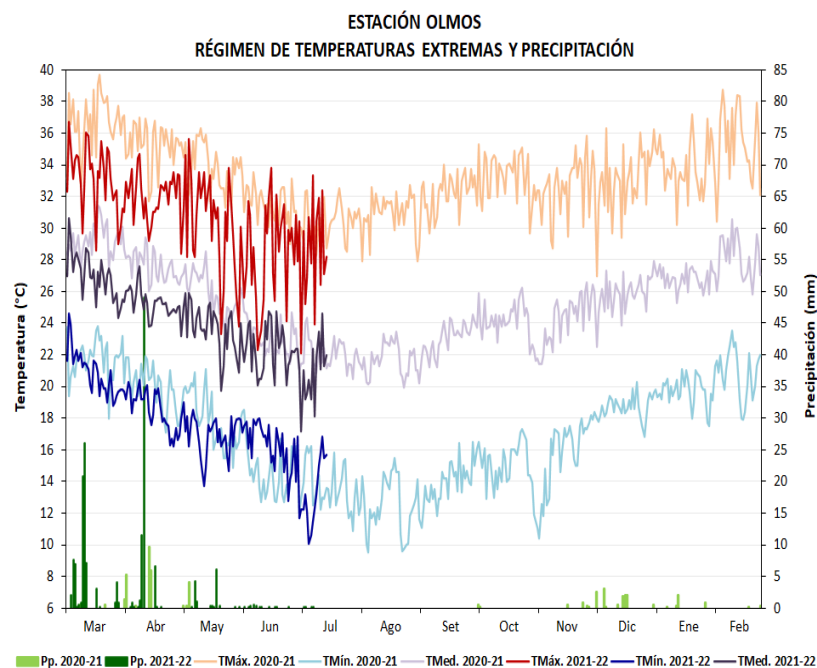


### CONVENIO ESPECÍFICO INTERINSTITUCIONAL SENAMHI-SENASA-ADEX "Una red de información agrometeorológica al servicio del sector agro exportador"

## REPORTE AGROMETEOROLÓGICO DEL MANGO N° 13-2021

Condiciones registradas al 15 de julio

### ZONA DE PRODUCCIÓN OLMOS



OLMOS	JUL	AGO	SET	OCT	NOV	DIC	ENE	FEB	MAR	ABR	MAY	JUN	JUL
TMÁX.	30,4	31,0	32,0	33,4	32,6	32,9	33,9	35,3	33,9	32,0	30,4	28,4	28,4
ATMÁX.	2,1	1,9	1,8	2,5	1,3	0,8	1,2	2,5	0,9	-0,1	-0,6	-0,8	0,1
TMÍN.	13,6	12,5	13,8	15,3	15,3	18,6	19,9	20,7	21,7	18,5	16,9	16,3	13,2
ATMÍN.	-2,2	-3,3	-2,2	-1,3	-1,7	-0,4	-1,1	-1,4	-0,2	-2,2	-2,0	-0,8	-2,6
PRECIP. (mm)	0	0	0	0,7	1,9	12,4	3,8	0,6	71,9	69,9	12,9	1,9	0,6
DÍAS FRIO	29	31	28	23	15	0	0	0	0	0	6	10	14

Anomalía: Diferencia del valor observado respecto al promedio multianual 1981-2010.

ATMAX: Anomalía temperatura máxima/ATMIN: Anomalía temperatura mínima/DIAS FRIO: Días con temperaturas mínimas menores o iguales a 16°C.





PERÚ

Ministerio del Ambiente

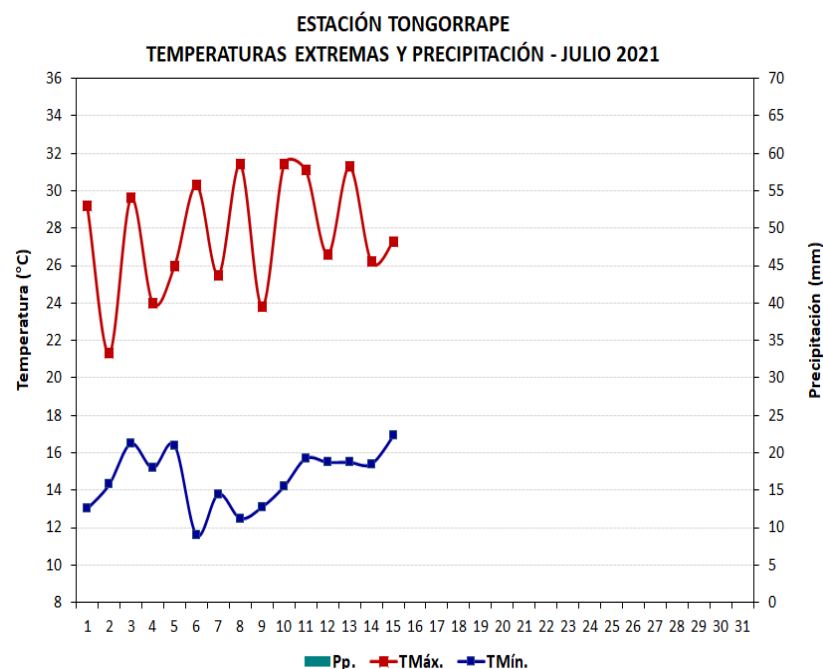
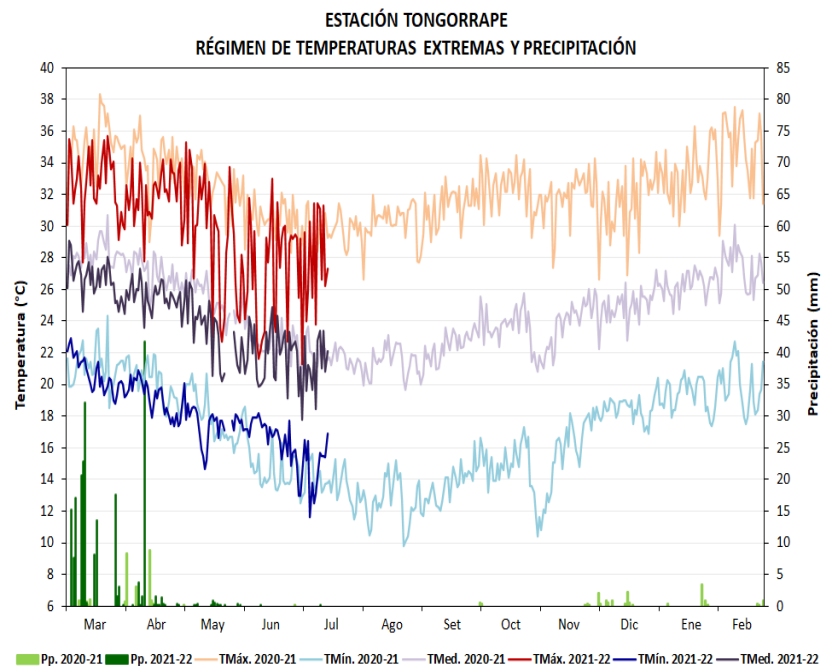
Servicio Nacional de Meteorología e Hidrología del Perú - SENAMHI

Dirección Regional de Lambayeque



# REPORTE AGROMETEOROLÓGICO DEL MANGO N° 13-2021

## Condiciones registradas al 15 de julio ZONA DE PRODUCCIÓN MOTUPE



TONGORRAPE	JUL	AGO	SET	OCT	NOV	DIC	ENE	FEB	MAR	ABR	MAY	JUN	JUL
TMÁX.	29,7	30,3	31,1	32,5	31,8	31,4	33,0	34,9	32,7	32,1	29,5	27,2	27,7
ATMÁX.	1,0	1,3	0,6	2,0	1,3	-0,7	1,2	2,4	-0,1	0,3	-0,8	-2,2	-1,0
TMÍN.	13,7	12,6	13,5	15,1	15,2	18,3	19,5	19,7	21,2	19,1	17,6	16,7	14,6
ATMÍN.	-0,8	-1,4	-1,0	-0,2	-0,5	0,4	0,2	-0,7	0,8	-0,2	-0,6	0,1	0,1
PRECIP. (mm)	0	0	0	0,8	0,5	8,0	4,6	1,4	124,4	51,2	3,5	0,1	0,1
DÍAS FRIO	31	31	29	24	16	0	0	0	0	0	4	8	12

Anomalía: Diferencia del valor observado respecto al promedio multianual 1981-2010.

ATMAX: Anomalía temperatura máxima/ATMIN: Anomalía temperatura mínima/DÍAS FRIO: Días con temperaturas mínimas menores o iguales a 16°C.





PERÚ

Ministerio del Ambiente

Servicio Nacional de Meteorología e Hidrología del Perú - SENAMHI

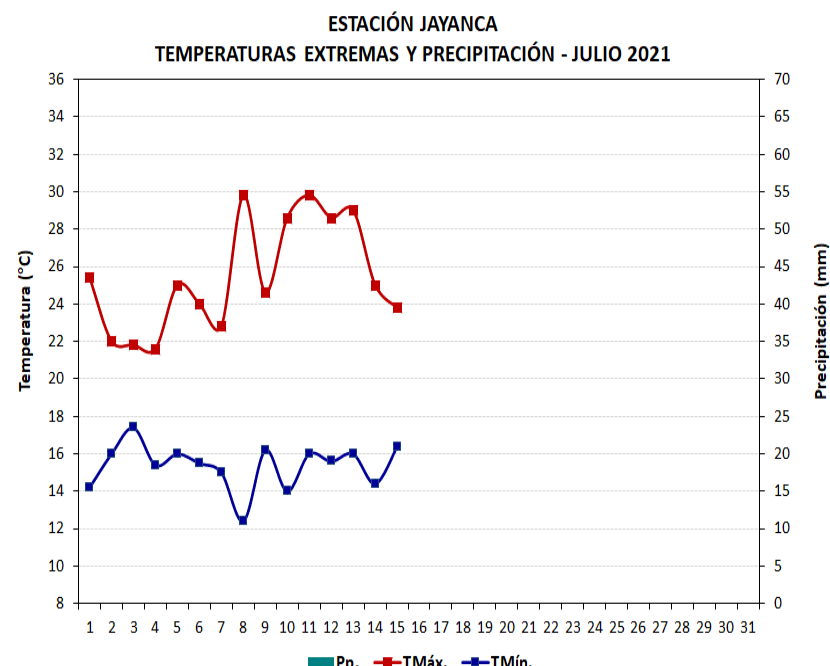
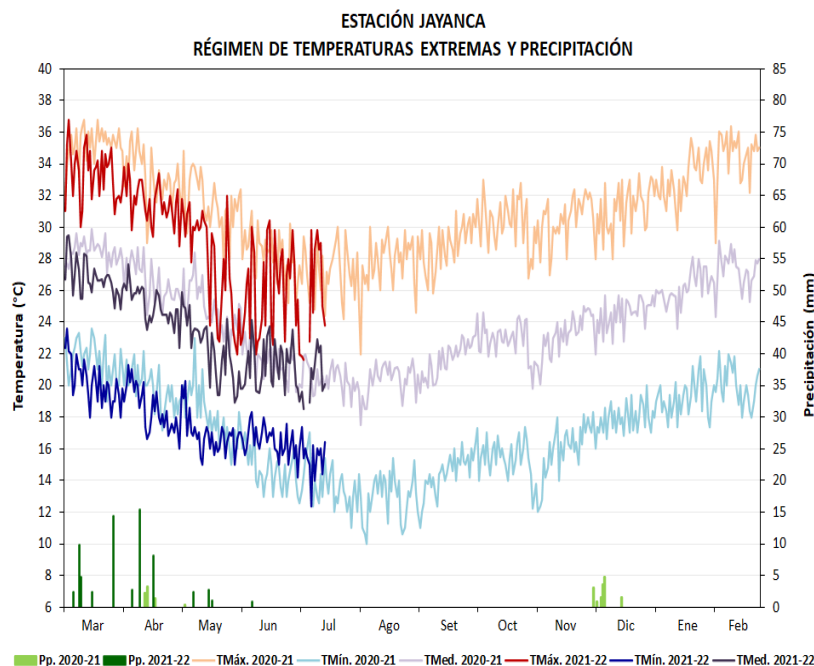
Dirección Regional de Lambayeque



# REPORTE AGROMETEOROLÓGICO DEL MANGO N° 13-2021

## Condiciones registradas al 15 de julio

### ZONA DE PRODUCCIÓN LA LECHE



JAYANCA	JUL	AGO	SET	OCT	NOV	DIC	ENE	FEB	MAR	ABR	MAY	JUN	JUL
TMÁX.	27,2	27,7	28,7	30,5	29,5	30,9	32,8	34,4	33,6	31,6	27,9	26,0	25,6
ATMÁX.	0,6	0,5	0,2	1,3	-0,3	-0,2	0,5	1,3	0,5	-0,3	-1,8	-1,7	-1,0
TMÍN.	13,6	13,0	14,2	15,7	14,5	17,9	19,1	19,8	20,9	18,5	16,9	16,6	15,4
ATMÍN.	-0,9	-1,6	-0,6	0,3	-1,5	0	-0,8	-1,6	-0,2	-1,2	-0,8	0,8	0,9
PRECIP. (mm)	0	0	0	0	0	15,1	0	0	19,4	26,4	6,2	0,8	0
DÍAS FRIO	30	31	29	19	12	1	0	0	0	0	8	11	12

Anomalía: Diferencia del valor observado respecto al promedio multianual 1981-2010.

ATMAX: Anomalía temperatura máxima/ATMIN: Anomalía temperatura mínima/DÍAS FRIO: Días con temperaturas mínimas menores o iguales a 16°C.

**RESUMEN:** En la 1ª quincena de julio, prevalecieron descensos marcados en las temperaturas máximas, registrándose valores de hasta 22,1°C en Olmos, 21,3°C en Tongorrape (Motupe) y 21,6°C en Jayanca; las temperaturas mínimas fueron más frías de lo normal reportándose descensos de hasta 10,1°C en Olmos, 11,6°C en Tongorrape y 12,4°C en Jayanca. Este comportamiento térmico favoreció la maduración de brotes en el mango Kent, propiciando además un estímulo inductor más intenso para la floración.

Responsable: Ing. Martín López Ríos - mlopez@senamhi.gob.pe

Apoyo: Ing. Antony Peña Vásquez

Próximo Reporte: 02 de agosto del 2021

