



PERÚ

Ministerio del Ambiente

Servicio Nacional de Meteorología e Hidrología del Perú - SENAMHI

Dirección Regional de Lambayeque

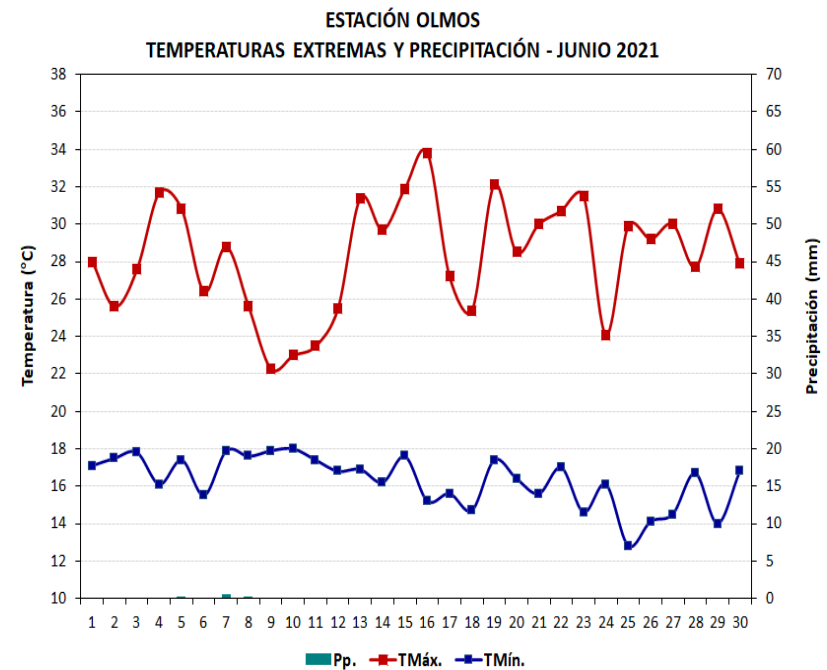
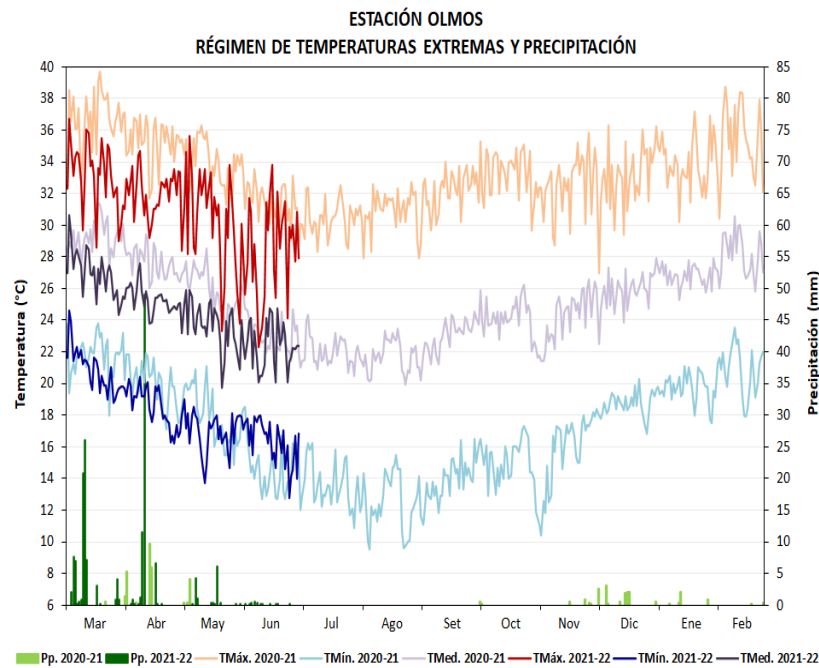


CONVENIO ESPECÍFICO INTERINSTITUCIONAL SENAMHI-SENASA-ADEX "Una red de información agrometeorológica al servicio del sector agro exportador"

REPORTE AGROMETEOROLÓGICO DEL MANGO N° 12-2021

Condiciones registradas al 30 de junio

ZONA DE PRODUCCIÓN OLMOS



OLMOS	JUN	JUL	AGO	SET	OCT	NOV	DIC	ENE	FEB	MAR	ABR	MAY	JUN
TMÁX.	31,6	30,4	31,0	32,0	33,4	32,6	32,9	33,9	35,3	33,9	32,0	30,4	28,4
ATMÁX.	2,4	2,1	1,9	1,8	2,5	1,3	0,8	1,2	2,5	0,9	-0,1	-0,6	-0,8
TMÍN.	14,7	13,6	12,5	13,8	15,3	15,3	18,6	19,9	20,7	21,7	18,5	16,9	16,3
ATMÍN.	-2,4	-2,2	-3,3	-2,2	-1,3	-1,7	-0,4	-1,1	-1,4	-0,2	-2,2	-2,0	-0,8
PRECIP. (mm)	0	0	0	0	0,7	1,9	12,4	3,8	0,6	71,9	69,9	12,9	1,9
DÍAS FRIO	24	29	31	28	23	15	0	0	0	0	0	6	10

Anomalía: Diferencia del valor observado respecto al promedio multianual 1981-2010.

ATMAX: Anomalía temperatura máxima/ATMIN: Anomalía temperatura mínima/DIAS FRIO: Días con temperaturas mínimas menores o iguales a 16°C.





PERÚ

Ministerio del Ambiente

Servicio Nacional de Meteorología e Hidrología del Perú - SENAMHI

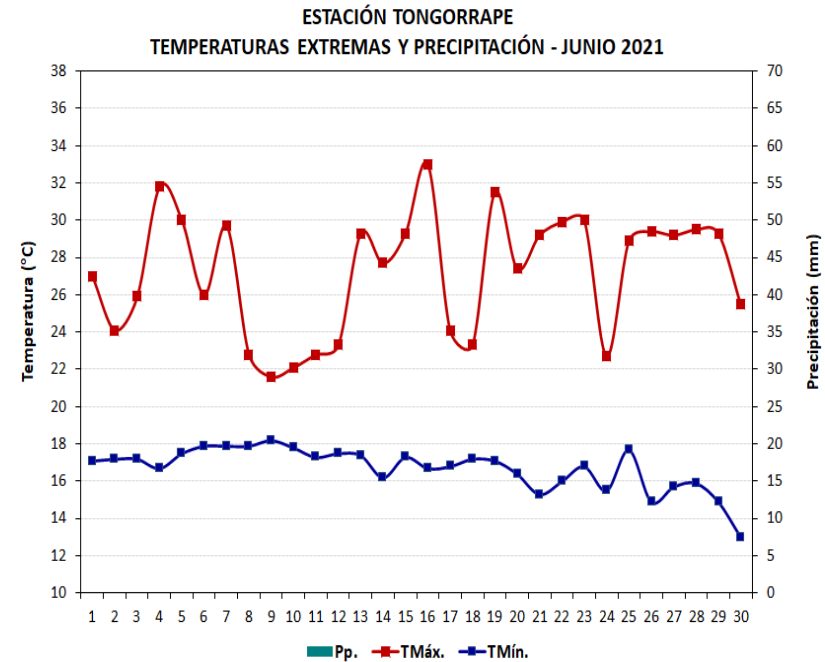
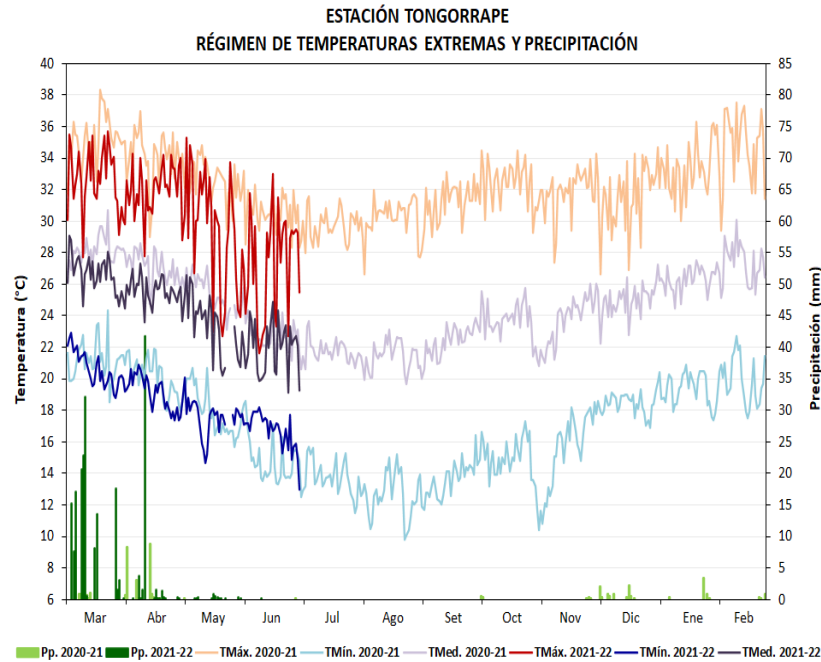
Dirección Regional de Lambayeque



REPORTE AGROMETEOROLÓGICO DEL MANGO N° 12-2021

Condiciones registradas al 30 de junio

ZONA DE PRODUCCIÓN MOTUPE



TONGORRAPE	JUN	JUL	AGO	SET	OCT	NOV	DIC	ENE	FEB	MAR	ABR	MAY	JUN
TMÁX.	30,7	29,7	30,3	31,1	32,5	31,8	31,4	33,0	34,9	32,7	32,1	29,5	27,2
ATMÁX.	1,3	1,0	1,3	0,6	2,0	1,3	-0,7	1,2	2,4	-0,1	0,3	-0,8	-2,2
TMÍN.	14,8	13,7	12,6	13,5	15,1	15,2	18,3	19,5	19,7	21,2	19,1	17,6	16,7
ATMÍN.	-1,8	-0,8	-1,4	-1,0	-0,2	-0,5	0,4	0,2	-0,7	0,8	-0,2	-0,6	0,1
PRECIP. (mm)	0,1	0	0	0	0,8	0,5	8,0	4,6	1,4	124,4	51,2	3,5	0,1
DÍAS FRIO	25	31	31	29	24	16	0	0	0	0	0	4	8

Anomalía: Diferencia del valor observado respecto al promedio multianual 1981-2010.

ATMAX: Anomalía temperatura máxima/ATMIN: Anomalía temperatura mínima/DÍAS FRIO: Días con temperaturas mínimas menores o iguales a 16°C.





PERÚ

Ministerio del Ambiente

Servicio Nacional de Meteorología e Hidrología del Perú - SENAMHI

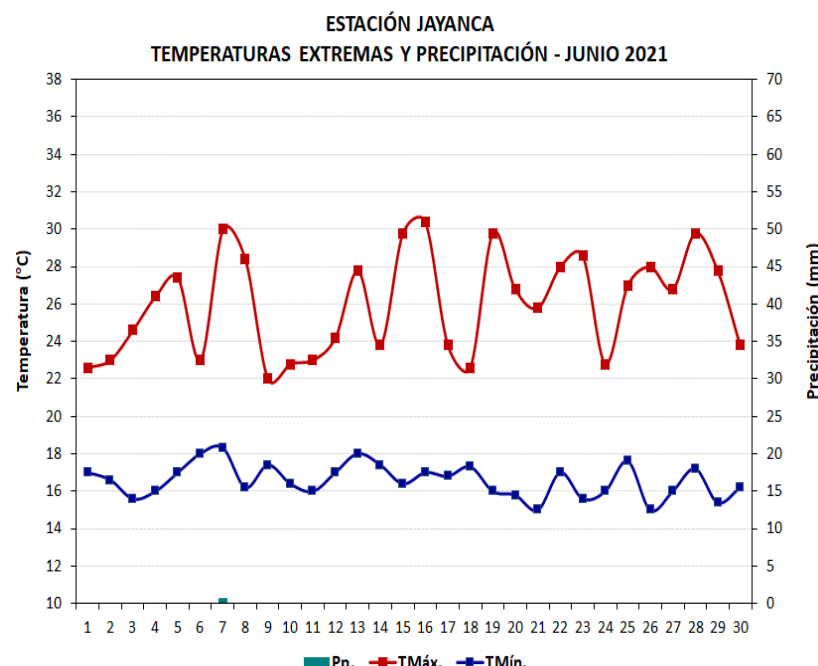
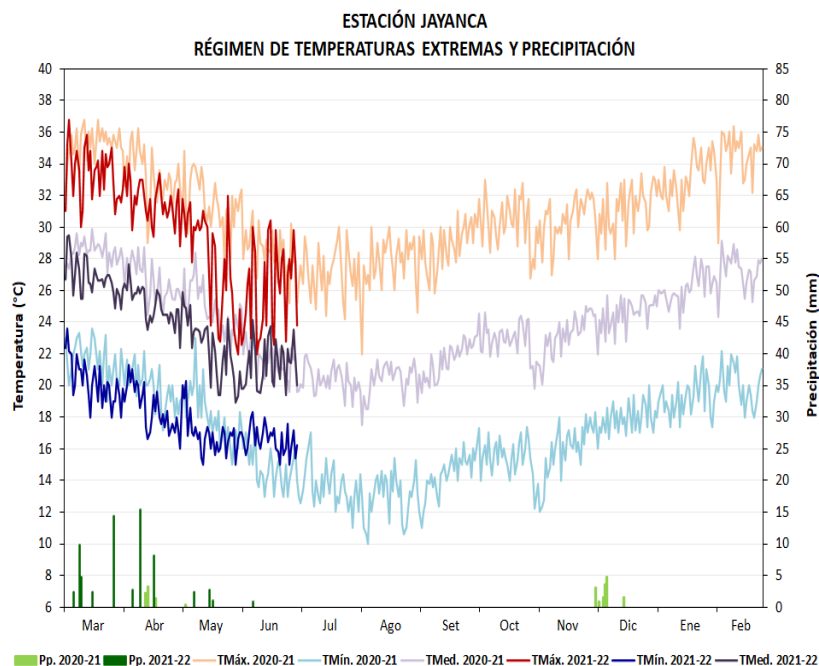
Dirección Regional de Lambayeque



REPORTE AGROMETEOROLÓGICO DEL MANGO N° 12-2021

Condiciones registradas al 30 de junio

ZONA DE PRODUCCIÓN LA LECHE



JAYANCA	JUN	JUL	AGO	SET	OCT	NOV	DIC	ENE	FEB	MAR	ABR	MAY	JUN
TMÁX.	28,5	27,2	27,7	28,7	30,5	29,5	30,9	32,8	34,4	33,6	31,6	27,9	26,0
ATMÁX.	0,8	0,6	0,5	0,2	1,3	-0,3	-0,2	0,5	1,3	0,5	-0,3	-1,8	-1,7
TMÍN.	14,8	13,6	13,0	14,2	15,7	14,5	17,9	19,1	19,8	20,9	18,5	16,9	16,6
ATMÍN.	-0,9	-0,9	-1,6	-0,6	0,3	-1,5	0	-0,8	-1,6	-0,2	-1,2	-0,8	0,8
PRECIP. (mm)	0	0	0	0	0	0	15,1	0	0	19,4	26,4	6,2	0,8
DÍAS FRIO	26	30	31	29	19	12	1	0	0	0	0	8	11

Anomalía: Diferencia del valor observado respecto al promedio multianual 1981-2010.

ATMAX: Anomalía temperatura máxima/ATMIN: Anomalía temperatura mínima/DÍAS FRIO: Días con temperaturas mínimas menores o iguales a 16°C.

RESUMEN: En la 2ª quincena de junio, las temperaturas máximas en las zonas productoras fueron muy variables y con descensos marcados, habiéndose registrado durante el periodo valores que oscilaron entre 22,6°C y 33,8°C; las temperaturas mínimas mostraron una menor variabilidad, con valores que fluctuaron entre 12,8°C y 17,7°C. Este régimen térmico fue favorable para la maduración de brotes en el mango Kent y el inicio de las primeras floraciones en el mango Edward en la zona de Motupe.

Responsable: Ing. Martín López Ríos - mlopez@senamhi.gob.pe

Apoyo: Ing. Antony Peña Vásquez

Próximo Reporte: 17 de julio del 2021

