



PERÚ

Ministerio del Ambiente

Servicio Nacional de Meteorología e Hidrología del Perú - SENAMHI

Dirección Regional de Lambayeque



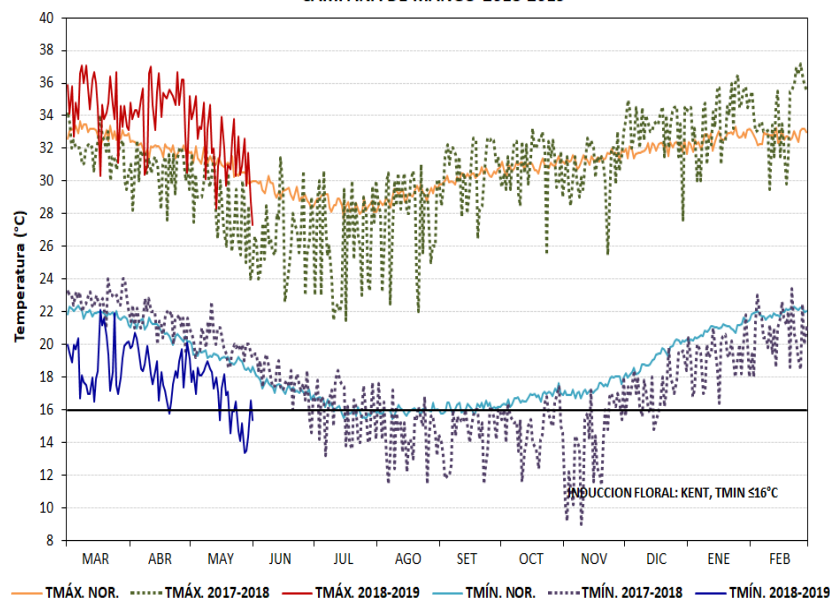
### CONVENIO ESPECÍFICO INTERINSTITUCIONAL SENAMHI-SENASA-ADEX "Una red de información agrometeorológica al servicio del sector agro exportador"

## REPORTE AGROMETEOROLÓGICO DEL MANGO N° 10-2018

Condiciones registradas al 31 de mayo

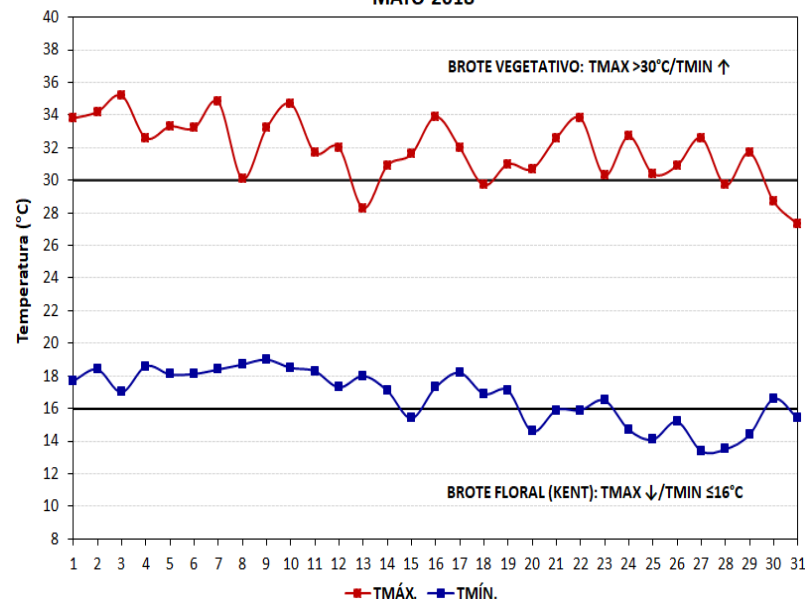
### ZONA DE PRODUCCIÓN OLMOS

ESTACIÓN OLMOS: RÉGIMEN DE TEMPERATURAS MÁXIMAS Y MÍNIMAS  
CAMPAÑA DE MANGO 2018-2019



Fuente: SENAMHI

ESTACIÓN OLMOS: RÉGIMEN DE TEMPERATURAS EXTREMAS  
MAYO 2018



Fuente: SENAMHI

OLMOS	MAY	JUN	JUL	AGO	SET	OCT	NOV	DIC	ENE	FEB	MAR	ABR	MAY
TMÁX.	28,4	26,5	26,0	27,9	30,7	31,0	30,7	33,3	33,7	34,0	34,7	34,7	31,9
ATMÁX.	-2,6	-2,7	-2,3	-1,2	0,5	0,1	-0,6	1,2	1,0	1,2	1,7	2,5	0,9
TMÍN.	20,0	17,8	15,9	14,6	14,5	15,0	13,9	17,3	19,2	20,7	19,9	18,5	16,7
ATMÍN.	1,1	0,7	0,1	-1,1	-1,4	-1,6	-3,2	-1,6	-1,7	-1,3	-2,0	-2,3	-2,2
PRECIP. (mm)	39,9	0	0	0,6	0,6	3,5	0	1,1	15,2	4,3	8,3	20,8	4,1
DÍAS FRIO	0	3	15	25	29	25	22	7	0	0	0	1	11

Anomalía: Diferencia del valor observado respecto al promedio multianual 1971-2000.

ATMAX: Anomalía temperatura máxima/ATMIN: Anomalía temperatura mínima/DÍAS FRIO: Días con temperaturas mínimas menores o iguales a 16°C.

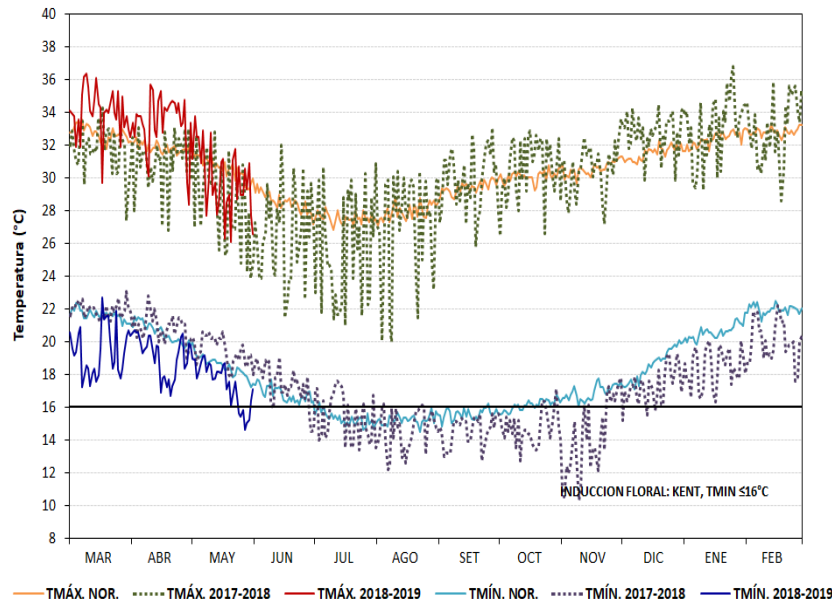


# REPORTE AGROMETEOROLÓGICO DEL MANGO N° 10-2018

Condiciones registradas al 31 de mayo

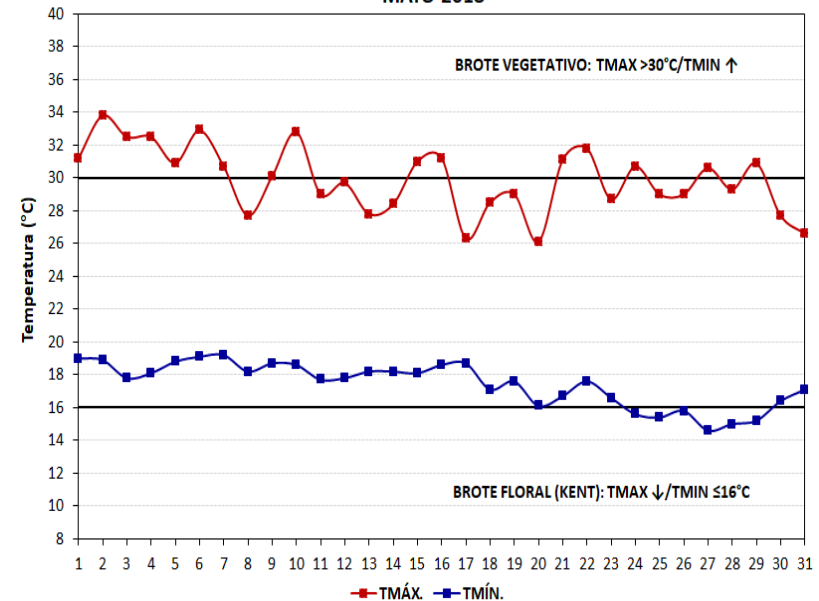
## ZONA DE PRODUCCIÓN TONGORRAPE

ESTACIÓN TONGORRAPE: RÉGIMEN DE TEMPERATURAS MÁXIMAS Y MÍNIMAS  
CAMPAÑA DE MANGO 2018-2019



Fuente: SENAMHI

ESTACIÓN TONGORRAPE: RÉGIMEN DE TEMPERATURAS EXTREMAS  
MAYO 2018



Fuente: SENAMHI

TONGORRAPE	MAY	JUN	JUL	AGO	SET	OCT	NOV	DIC	ENE	FEB	MAR	ABR	MAY
TMÁX.	28,5	26,7	25,7	27,1	30,0	30,6	30,6	32,8	32,1	32,9	34,0	33,4	29,9
ATMÁX.	-1,9	-2,7	-3,0	-1,9	-0,5	0,1	0	0,7	1,3	0,4	1,2	1,5	-0,4
TMÍN.	19,5	17,4	15,4	14,6	14,6	14,7	14,2	17,3	18,4	20,1	19,5	19,1	17,4
ATMÍN.	1,3	0,8	0,9	0,6	0	-0,6	-1,4	-0,7	-0,8	-0,3	-1,0	-0,2	-0,7
PRECIP. (mm)	42,1	0,4	0	1,4	0,2	1,3	0	0,1	7,6	2,9	2,1	17,9	5,0
DÍAS FRIO	0	4	18	29	30	27	20	3	0	0	0	0	6

Anomalía: Diferencia del valor observado respecto al promedio multianual 1971-2000.

ATMAX: Anomalía temperatura máxima/ATMIN: Anomalía temperatura mínima/DÍAS FRIO: Días con temperaturas mínimas menores o iguales a 16°C.



PERÚ

Ministerio del Ambiente

Servicio Nacional de Meteorología e Hidrología del Perú - SENAMHI

Dirección Regional de Lambayeque

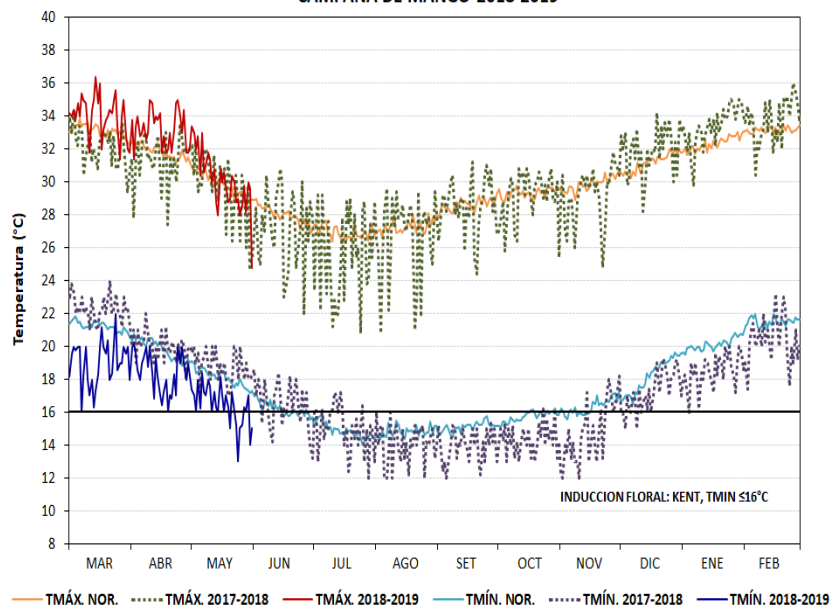


# REPORTE AGROMETEOROLÓGICO DEL MANGO N° 10-2018

## Condiciones registradas al 31 de mayo

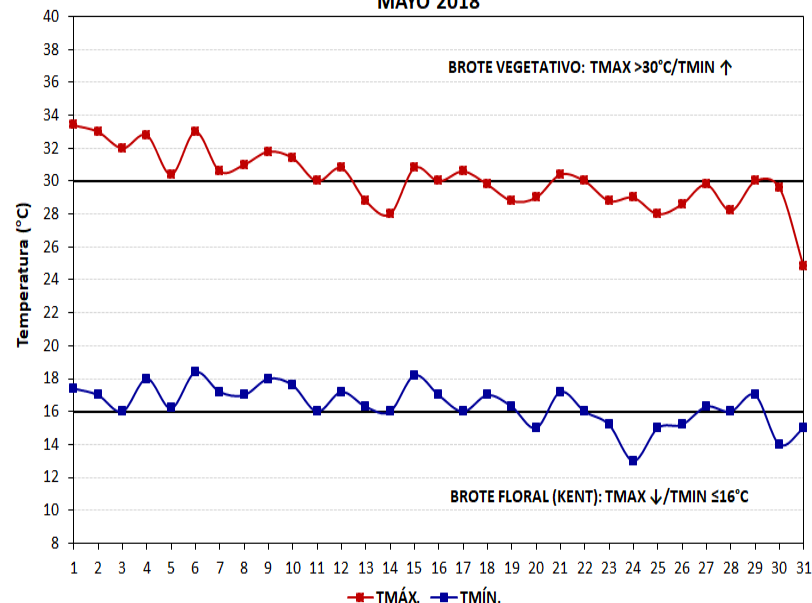
### ZONA DE PRODUCCIÓN LA LECHE

ESTACIÓN JAYANCA: RÉGIMEN DE TEMPERATURAS MÁXIMAS Y MÍNIMAS  
CAMPAÑA DE MANGO 2018-2019



Fuente: SENAMHI

ESTACIÓN JAYANCA: RÉGIMEN DE TEMPERATURAS EXTREMAS  
MAYO 2018



Fuente: SENAMHI

JAYANCA	MAY	JUN	JUL	AGO	SET	OCT	NOV	DIC	ENE	FEB	MAR	ABR	MAY
TMÁX.	29,5	27,3	25,6	26,7	28,5	29,0	29,2	31,9	33,4	33,7	34,0	33,2	30,1
ATMÁX.	-0,2	-0,5	-1,0	-0,5	0	-0,2	-0,6	0,7	1,1	0,6	0,9	1,3	0,4
TMÍN.	18,8	16,5	15,0	14,1	14,0	14,4	14,8	17,2	18,5	20,4	19,1	18,4	16,4
ATMÍN.	1,1	0,8	0,5	-0,5	-0,9	-1,0	-1,2	-0,7	-1,4	-1,0	-2,0	-1,3	-1,3
PRECIP. (mm)	18,0	0	0	0	0	4,6	0	0	2,5	0	1,0	4,0	4,3
DÍAS FRIO	0	12	23	31	30	29	22	7	0	0	0	1	13

Anomalía: Diferencia del valor observado respecto al promedio multianual 1971-2000.

ATMAX: Anomalía temperatura máxima/ATMIN: Anomalía temperatura mínima/DÍAS FRIO: Días con temperaturas mínimas menores o iguales a 16°C.

**RESUMEN:** En la 2ª quincena de mayo, prevalecieron temperaturas máximas superiores a 30°C en Olmos, sin embargo en las zonas de Tongorrape (Motupe) y Jayanca se reportaron valores inferiores durante la mayor parte del periodo; se acentuó el descenso estacional de las temperaturas mínimas registrándose una mayor frecuencia de días con valores menores a 16°C en todas las zonas. Esta variabilidad térmica contribuyó al avance del brotamiento vegetativo y la maduración de brotes con mayor edad.

Responsable: Ing. Martín López Ríos: mlopez@senamhi.gob.pe

Apoyo: Tco. Lorena Chavesta Lluen.

Próximo Reporte: 18 de junio 2018

