

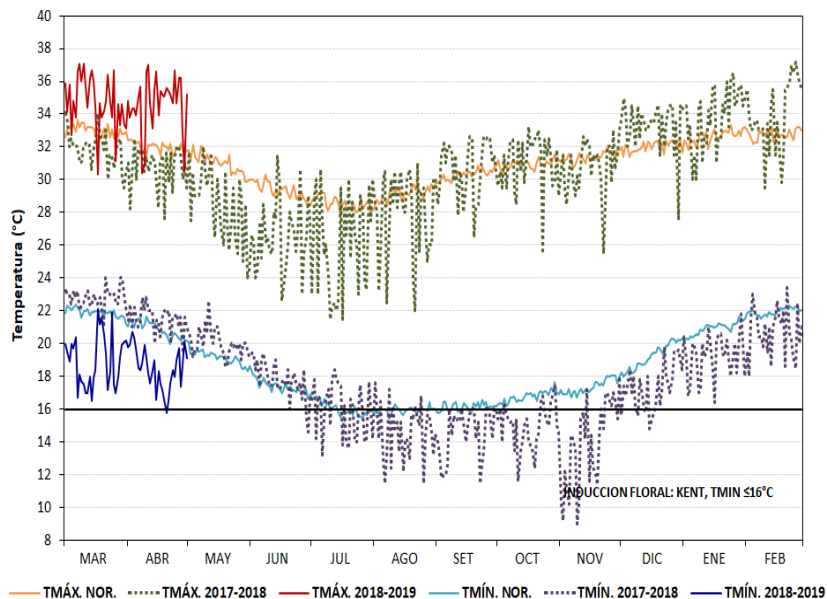
CONVENIO ESPECÍFICO INTERINSTITUCIONAL SENAMHI-SENSASA-ADEX
 “Una red de información agrometeorológica al servicio del sector agro exportador”

REPORTE AGROMETEOROLÓGICO DEL MANGO N° 08-2018

Condiciones registradas al 30 de abril

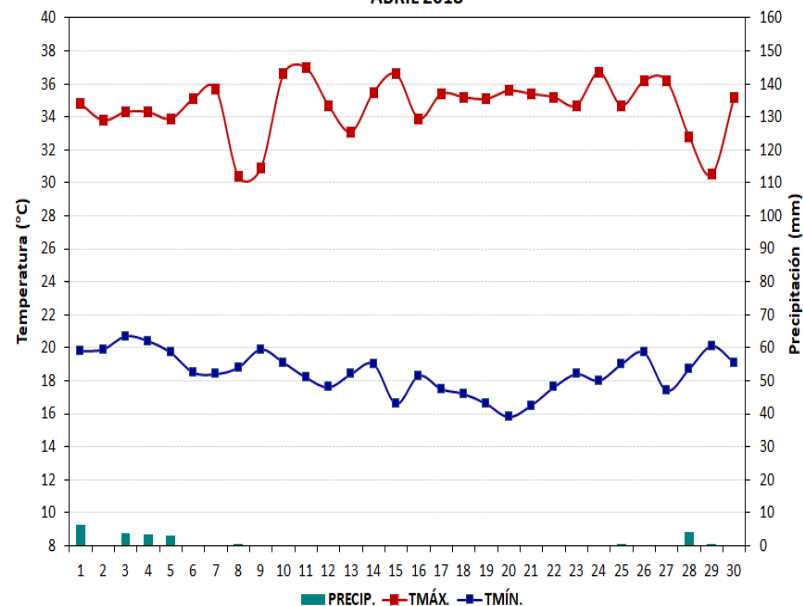
ZONA DE PRODUCCIÓN OLMOS

ESTACIÓN OLMOS: RÉGIMEN DE TEMPERATURAS MÁXIMAS Y MÍNIMAS
 CAMPAÑA DE MANGO 2018-2019



Fuente: SENAMHI

ESTACIÓN OLMOS: RÉGIMEN DE TEMPERATURAS EXTREMAS Y PRECIPITACIÓN
 ABRIL 2018



Fuente: SENAMHI

OLMOS	ABR	MAY	JUN	JUL	AGO	SET	OCT	NOV	DIC	ENE	FEB	MAR	ABR
TMÁX.	30,7	28,4	26,5	26,0	27,9	30,7	31,0	30,7	33,3	33,7	34,0	34,7	34,7
ATMÁX.	-1,5	-2,6	-2,7	-2,3	-1,2	0,5	0,1	-0,6	1,2	1,0	1,2	1,7	2,5
TMÍN.	21,5	20,0	17,8	15,9	14,6	14,5	15,0	13,9	17,3	19,2	20,7	19,9	18,5
ATMÍN.	0,7	1,1	0,7	0,1	-1,1	-1,4	-1,6	-3,2	-1,6	-1,7	-1,3	-2,0	-2,3
PRECIP. (mm)	127,4	39,9	0	0	0,6	0,6	3,5	0	1,1	15,2	4,3	8,3	20,8
DÍAS FRIO	0	0	3	15	25	29	25	22	7	0	0	0	1

Anomalía: Diferencia del valor observado respecto al promedio multianual 1971-2000.

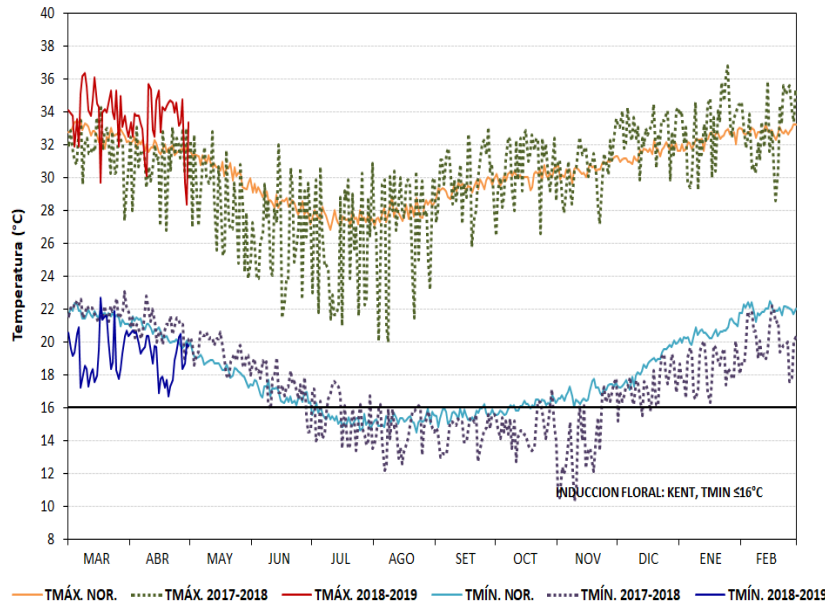
ATMAX: Anomalía temperatura máxima/ATMIN: Anomalía temperatura mínima/DÍAS FRIO: Días con temperaturas mínimas menores o iguales a 16°C.

REPORTE AGROMETEOROLÓGICO DEL MANGO N°08-2018

Condiciones registradas al 30 de abril

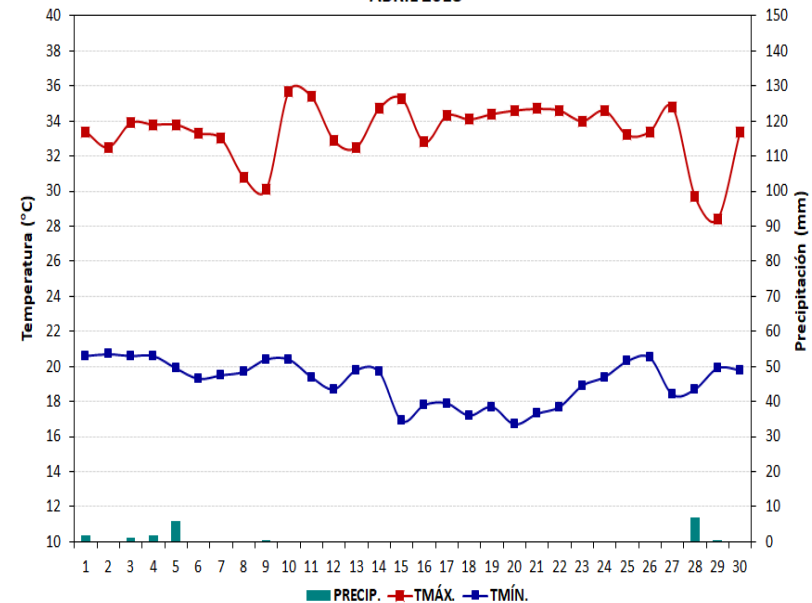
ZONA DE PRODUCCIÓN TONGORRAPE

ESTACIÓN TONGORRAPE: RÉGIMEN DE TEMPERATURAS MÁXIMAS Y MÍNIMAS
CAMPAÑA DE MANGO 2018-2019



Fuente: SENAMHI

ESTACIÓN TONGORRAPE: RÉGIMEN DE TEMPERATURAS EXTREMAS Y PRECIPITACIÓN
ABRIL 2018



Fuente: SENAMHI

TONGORRAPE	ABR	MAY	JUN	JUL	AGO	SET	OCT	NOV	DIC	ENE	FEB	MAR	ABR
TMÁX.	31,0	28,5	26,7	25,7	27,1	30,0	30,6	30,6	32,8	32,1	32,9	34,0	33,4
ATMÁX.	-0,8	-1,9	-2,7	-3,0	-1,9	-0,5	0,1	0	0,7	1,3	0,4	1,2	1,5
TMÍN.	20,9	19,5	17,4	15,4	14,6	14,6	14,7	14,2	17,3	18,4	20,1	19,5	19,1
ATMÍN.	1,6	1,3	0,8	0,9	0,6	0	-0,6	-1,4	-0,7	-0,8	-0,3	-1,0	-0,2
PRECIP. (mm)	18,8	42,1	0,4	0	1,4	0,2	1,3	0	0,1	7,6	2,9	2,1	17,9
DÍAS FRIO	0	0	4	18	29	30	27	20	3	0	0	0	0

Anomalía: Diferencia del valor observado respecto al promedio multianual 1971-2000.

ATMAX: Anomalía temperatura máxima/ATMIN: Anomalía temperatura mínima/DÍAS FRIO: Días con temperaturas mínimas menores o iguales a 16°C.



PERÚ

Ministerio del Ambiente

Servicio Nacional de Meteorología e Hidrología del Perú - SENAMHI

Dirección Regional de Lambayeque

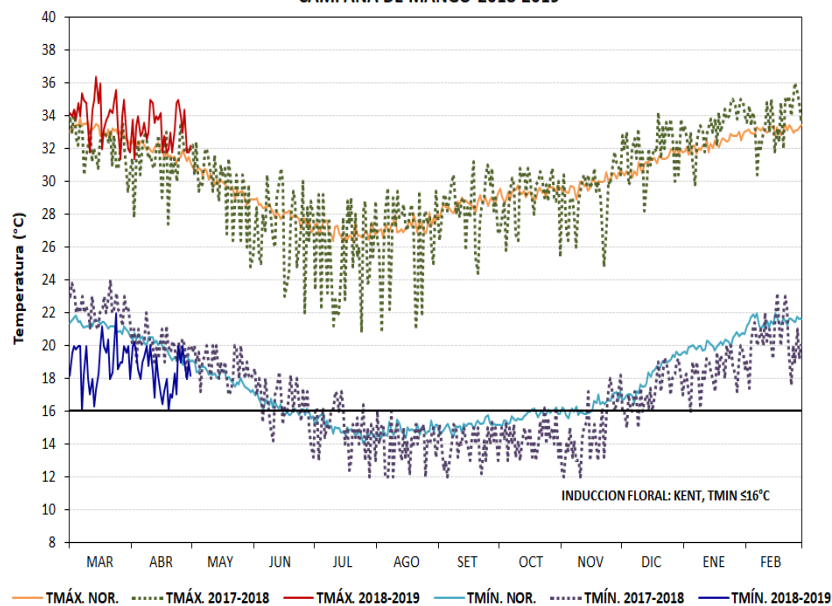


REPORTE AGROMETEOROLÓGICO DEL MANGO N°08-2018

Condiciones registradas al 30 de abril

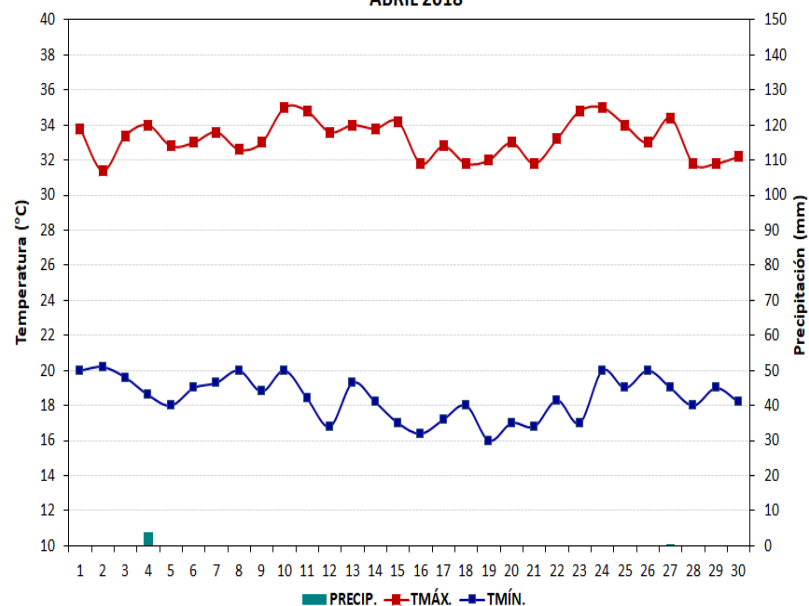
ZONA DE PRODUCCIÓN LA LECHE

ESTACIÓN JAYANCA: RÉGIMEN DE TEMPERATURAS MÁXIMAS Y MÍNIMAS
CAMPAÑA DE MANGO 2018-2019



Fuente: SENAMHI

ESTACIÓN JAYANCA: RÉGIMEN DE TEMPERATURAS EXTREMAS Y PRECIPITACIÓN
ABRIL 2018



Fuente: SENAMHI

JAYANCA	ABR	MAY	JUN	JUL	AGO	SET	OCT	NOV	DIC	ENE	FEB	MAR	ABR
TMÁX.	31,4	29,5	27,3	25,6	26,7	28,5	29,0	29,2	31,9	33,4	33,7	34,0	33,2
ATMÁX.	-0,5	-0,2	-0,5	-1,0	-0,5	0	-0,2	-0,6	0,7	1,1	0,6	0,9	1,3
TMÍN.	20,0	18,8	16,5	15,0	14,1	14,0	14,4	14,8	17,2	18,5	20,4	19,1	18,4
ATMÍN.	0,3	1,1	0,8	0,5	-0,5	-0,9	-1,0	-1,2	-0,7	-1,4	-1,0	-2,0	-1,3
PRECIP. (mm)	11,6	18,0	0	0	0	0	4,6	0	0	2,5	0	1,0	4,0
DÍAS FRIO	0	0	12	23	31	30	29	22	7	0	0	0	1

Anomalía: Diferencia del valor observado respecto al promedio multianual 1971-2000.

ATMAX: Anomalía temperatura máxima/ATMIN: Anomalía temperatura mínima/DÍAS FRIO: Días con temperaturas mínimas menores o iguales a 16°C.

RESUMEN: En la 2ª quincena de abril, prevalecieron temperaturas máximas superiores a sus valores habituales en las zonas de producción, especialmente en Olmos donde las máximas superaron los 34°C en la mayor parte del periodo; las temperaturas mínimas se mantuvieron por debajo de sus normales con valores que fluctuaron entre 18°C y 20°C. Precipitaciones escasas y de intensidad débil. Las temperaturas máximas más cálidas favorecieron el brotamiento vegetativo del mango, sobretodo en predios donde se realizaron labores de poda.

Responsable: Ing. Martín López Ríos: mlopez@senamhi.gob.pe

Apoyo: Tco. Lorena Chavesta Lluen.

Próximo Reporte: 17 de mayo 2018

