



PERÚ

Ministerio del Ambiente

Servicio Nacional de Meteorología e Hidrología del Perú - SENAMHI

Dirección Regional de Lambayeque



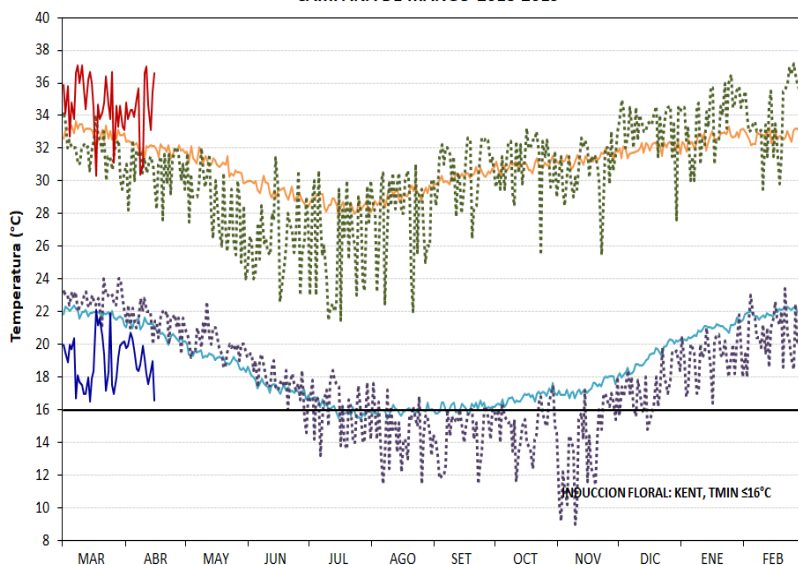
CONVENIO ESPECÍFICO INTERINSTITUCIONAL SENAMHI-SENASA-ADEX
Una red de información agrometeorológica al servicio del sector agro exportador

REPORTE AGROMETEOROLÓGICO DEL MANGO N° 07-2018

Condiciones registradas al 15 de abril

ZONA DE PRODUCCIÓN OLMOS

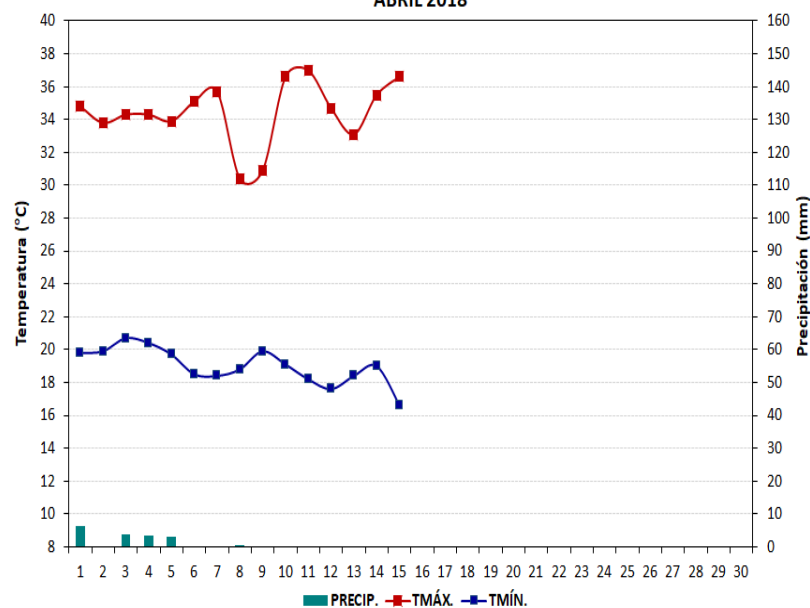
ESTACIÓN OLMOS: RÉGIMEN DE TEMPERATURAS MÁXIMAS Y MÍNIMAS
CAMPAÑA DE MANGO 2018-2019



Legend for temperature regimes: TMÁX. NOR., TMÁX. 2017-2018, TMÁX. 2018-2019, TMÍN. NOR., TMÍN. 2017-2018, TMÍN. 2018-2019

Fuente: SENAMHI

ESTACIÓN OLMOS: RÉGIMEN DE TEMPERATURAS EXTREMAS Y PRECIPITACIÓN
ABRIL 2018



Fuente: SENAMHI

Table with 14 columns (months) and 7 rows (TMÁX., ATMÁX., TMÍN., ATMÍN., PRECIP. (mm), DÍAS FRIO) for Olmos station.

Anomalía: Diferencia del valor observado respecto al promedio multianual 1971-2000.

ATMAX: Anomalía temperatura máxima/ATMIN: Anomalía temperatura mínima/DIAS FRIO: Días con temperaturas mínimas menores o iguales a 16°C.





PERÚ

Ministerio del Ambiente

Servicio Nacional de Meteorología e Hidrología del Perú - SENAMHI

Dirección Regional de Lambayeque

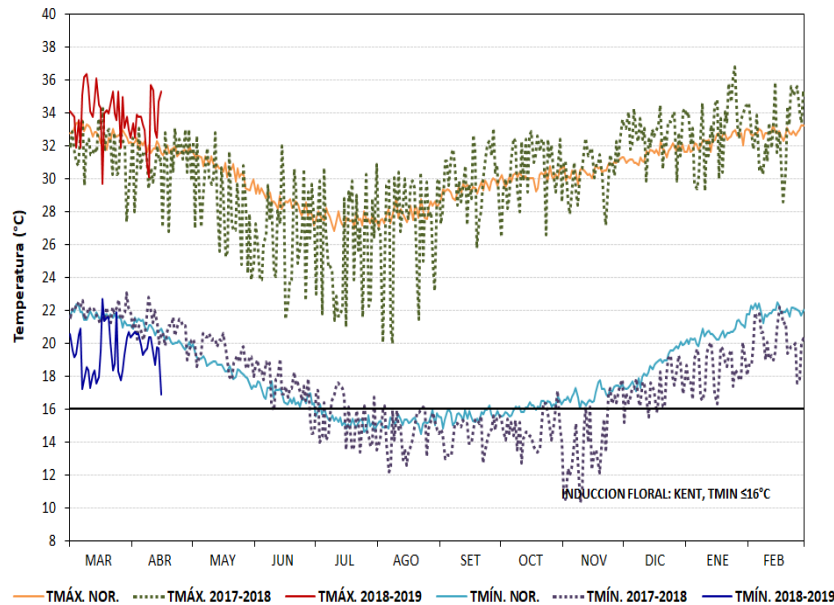


REPORTE AGROMETEOROLÓGICO DEL MANGO N°07-2018

Condiciones registradas al 15 de abril

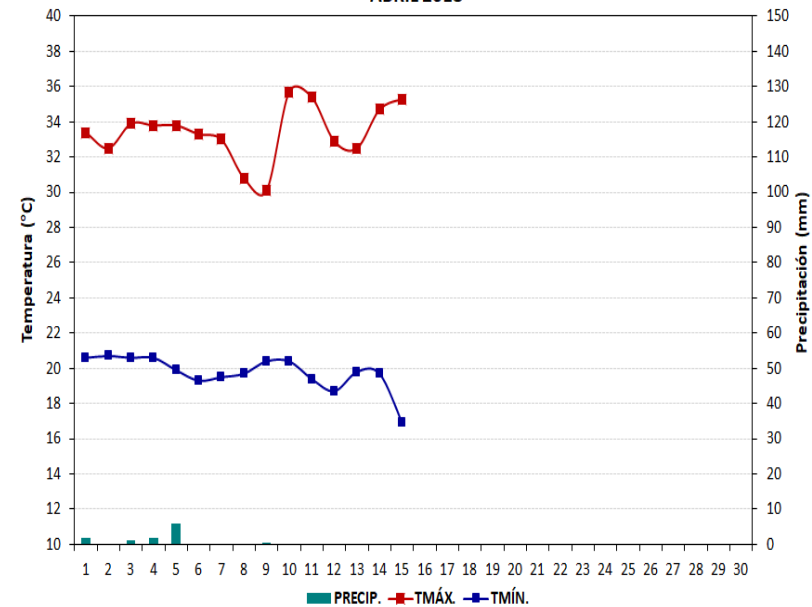
ZONA DE PRODUCCIÓN TONGORRAPE

ESTACIÓN TONGORRAPE: RÉGIMEN DE TEMPERATURAS MÁXIMAS Y MÍNIMAS
CAMPAÑA DE MANGO 2018-2019



Fuente: SENAMHI

ESTACIÓN TONGORRAPE: RÉGIMEN DE TEMPERATURAS EXTREMAS Y PRECIPITACIÓN
ABRIL 2018



Fuente: SENAMHI

TONGORRAPE	ABR	MAY	JUN	JUL	AGO	SET	OCT	NOV	DIC	ENE	FEB	MAR	ABR
TMÁX.	31,0	28,5	26,7	25,7	27,1	30,0	30,6	30,6	32,8	32,1	32,9	34,0	33,4
ATMÁX.	-0,8	-1,9	-2,7	-3,0	-1,9	-0,5	0,1	0	0,7	1,3	0,4	1,2	1,5
TMÍN.	20,9	19,5	17,4	15,4	14,6	14,6	14,7	14,2	17,3	18,4	20,1	19,5	19,7
ATMÍN.	1,6	1,3	0,8	0,9	0,6	0	-0,6	-1,4	-0,7	-0,8	-0,3	-1,0	0,4
PRECIP. (mm)	18,8	42,1	0,4	0	1,4	0,2	1,3	0	0,1	7,6	2,9	2,1	10,7
DÍAS FRIO	0	0	4	18	29	30	27	20	3	0	0	0	0

Anomalía: Diferencia del valor observado respecto al promedio multianual 1971-2000.

ATMAX: Anomalía temperatura máxima/ATMIN: Anomalía temperatura mínima/DÍAS FRIO: Días con temperaturas mínimas menores o iguales a 16°C.





PERÚ

Ministerio del Ambiente

Servicio Nacional de Meteorología e Hidrología del Perú - SENAMHI

Dirección Regional de Lambayeque

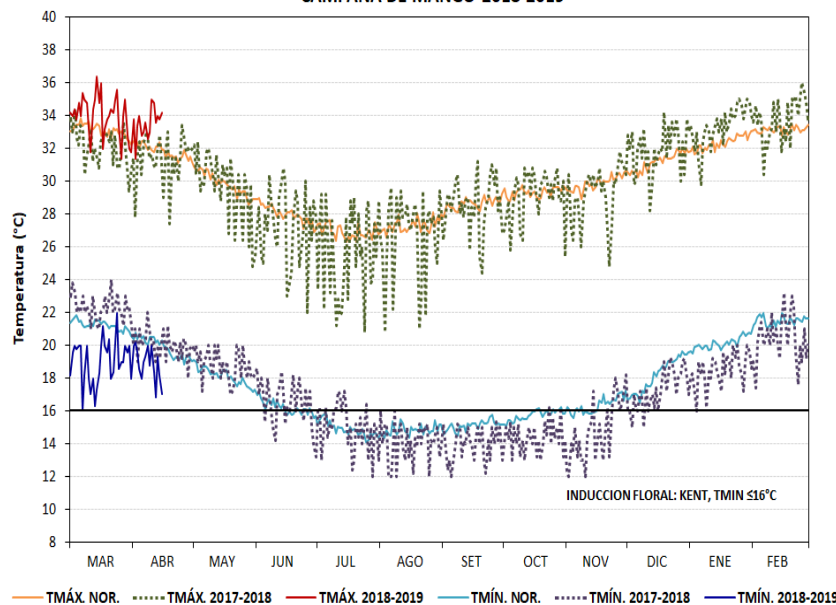


REPORTE AGROMETEOROLÓGICO DEL MANGO N°07-2018

Condiciones registradas al 15 de abril

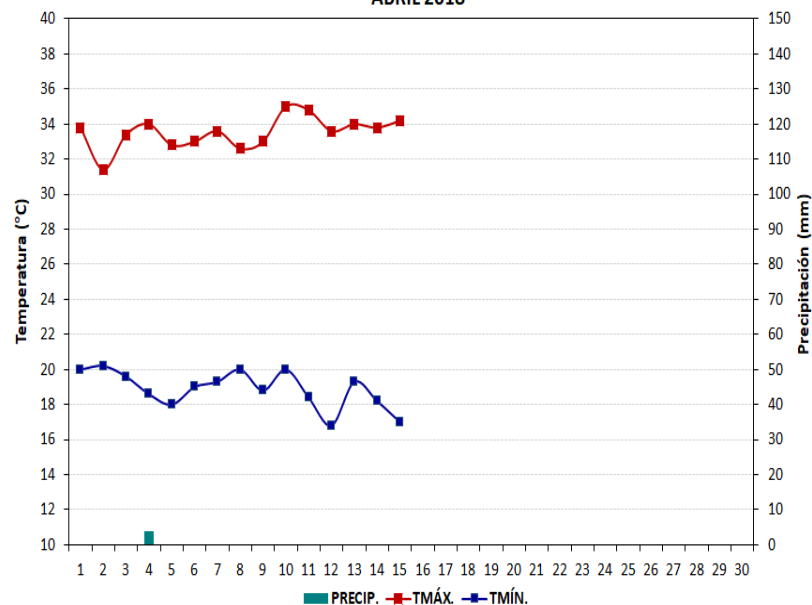
ZONA DE PRODUCCIÓN LA LECHE

ESTACIÓN JAYANCA: RÉGIMEN DE TEMPERATURAS MÁXIMAS Y MÍNIMAS
CAMPAÑA DE MANGO 2018-2019



Fuente: SENAMHI

ESTACIÓN JAYANCA: RÉGIMEN DE TEMPERATURAS EXTREMAS Y PRECIPITACIÓN
ABRIL 2018



Fuente: SENAMHI

JAYANCA	ABR	MAY	JUN	JUL	AGO	SET	OCT	NOV	DIC	ENE	FEB	MAR	ABR
TMÁX.	31,4	29,5	27,3	25,6	26,7	28,5	29,0	29,2	31,9	33,4	33,7	34,0	33,5
ATMÁX.	-0,5	-0,2	-0,5	-1,0	-0,5	0	-0,2	-0,6	0,7	1,1	0,6	0,9	1,6
TMÍN.	20,0	18,8	16,5	15,0	14,1	14,0	14,4	14,8	17,2	18,5	20,4	19,1	18,9
ATMÍN.	0,3	1,1	0,8	0,5	-0,5	-0,9	-1,0	-1,2	-0,7	-1,4	-1,0	-2,0	-0,8
PRECIP. (mm)	11,6	18,0	0	0	0	0	4,6	0	0	2,5	0	1,0	3,8
DÍAS FRIO	0	0	12	23	31	30	29	22	7	0	0	0	0

Anomalía: Diferencia del valor observado respecto al promedio multianual 1971-2000.

ATMAX: Anomalía temperatura máxima/ATMIN: Anomalía temperatura mínima/DÍAS FRIO: Días con temperaturas mínimas menores o iguales a 16°C.

RESUMEN: En la 1ª quincena de abril, las temperaturas máximas aumentaron de manera significativa en todas las zonas de producción y en mayor magnitud en Olmos y Tongorrape; las temperaturas mínimas persistieron inferiores a sus valores, siendo más notorio el descenso en la zona de Olmos. Se registraron precipitaciones entre débiles y ligeras, con mayor frecuencia en Olmos y Tongorrape. Continuaron realizándose las labores de poda en los predios favorecidas por las precipitaciones y las temperaturas máximas más cálidas.

Responsable: Ing. Martín López Ríos: mlopez@senamhi.gob.pe

Apoyo: Tco. Lorena Chavesta Lluen.

Próximo Reporte: 02 de mayo 2018

