



PERÚ

Ministerio del Ambiente

Servicio Nacional de Meteorología e Hidrología del Perú - SENAMHI

Dirección Regional de Lambayeque



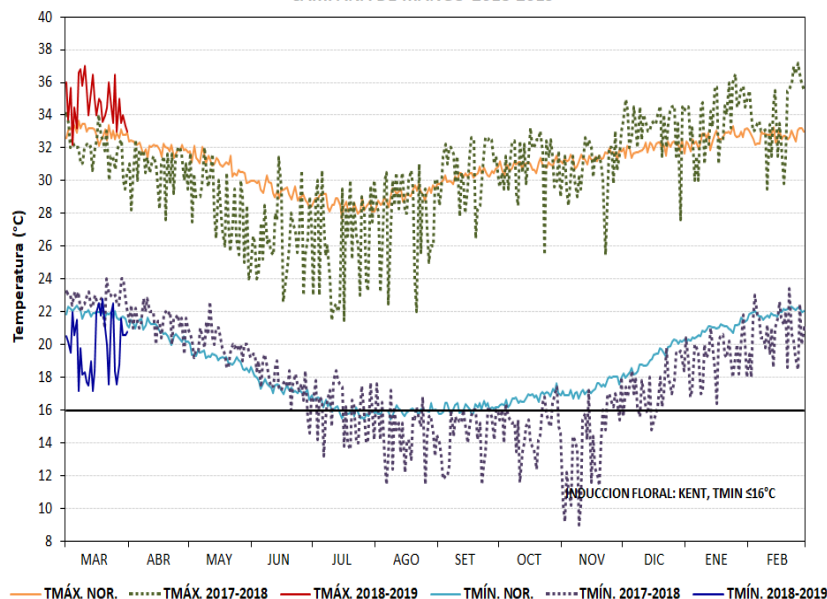
CONVENIO ESPECÍFICO INTERINSTITUCIONAL SENAMHI-SENSASA-ADEX "Una red de información agrometeorológica al servicio del sector agro exportador"

REPORTE AGROMETEOROLÓGICO DEL MANGO N° 06-2018

Condiciones registradas al 31 de marzo

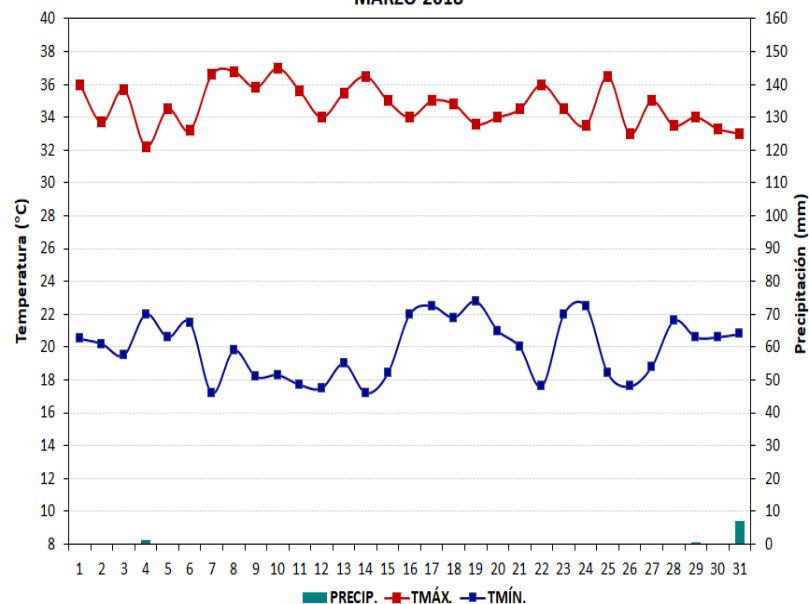
ZONA DE PRODUCCIÓN OLMOS

EMC-PASABAR: RÉGIMEN DE TEMPERATURAS MÁXIMAS Y MÍNIMAS
CAMPAÑA DE MANGO 2018-2019



Fuente: SENAMHI

EMC-PASABAR: RÉGIMEN DE TEMPERATURAS EXTREMAS Y PRECIPITACIÓN
MARZO 2018



Fuente: SENAMHI

OLMOS	MAR	ABR	MAY	JUN	JUL	AGO	SET	OCT	NOV	DIC	ENE	FEB	MAR
TMÁX.	31,9	30,7	28,4	26,5	26,0	27,9	30,7	31,0	30,7	33,3	33,7	34,0	34,7
ATMÁX.	-1,1	-1,5	-2,6	-2,7	-2,3	-1,2	0,5	0,1	-0,6	1,2	1,0	1,2	1,7
TMÍN.	22,8	21,5	20,0	17,8	15,9	14,6	14,5	15,0	13,9	17,3	19,2	20,7	19,9
ATMÍN.	0,9	0,7	1,1	0,7	0,1	-1,1	-1,4	-1,6	-3,2	-1,6	-1,7	-1,3	-2,0
PRECIP. (mm)	864,1	127,4	39,9	0	0	0,6	0,6	3,5	0	1,1	15,2	4,3	8,3
DÍAS FRIO	0	0	0	3	15	25	29	25	22	7	0	0	0

Anomalía: Diferencia del valor observado respecto al promedio multianual 1971-2000.

ATMAX: Anomalía temperatura máxima/ATMIN: Anomalía temperatura mínima/DÍAS FRIO: Días con temperaturas mínimas menores o iguales a 16°C.





PERÚ

Ministerio del Ambiente

Servicio Nacional de Meteorología e Hidrología del Perú - SENAMHI

Dirección Regional de Lambayeque

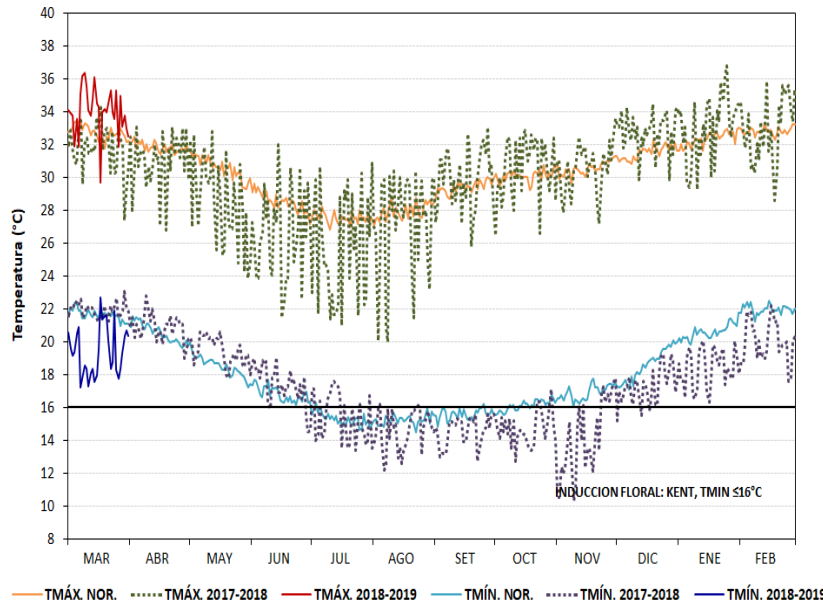


REPORTE AGROMETEOROLÓGICO DEL MANGO N°06-2018

Condiciones registradas al 31 de marzo

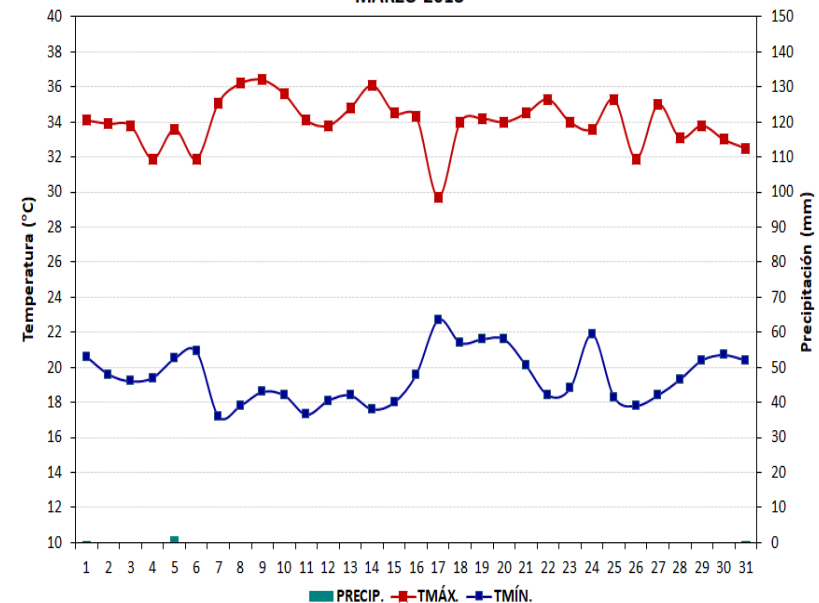
ZONA DE PRODUCCIÓN TONGORRAPE

EMA-TONGORRAPE: RÉGIMEN DE TEMPERATURAS MÁXIMAS Y MÍNIMAS
CAMPAÑA DE MANGO 2018-2019



Fuente: SENAMHI

EMA-TONGORRAPE: RÉGIMEN DE TEMPERATURAS EXTREMAS Y PRECIPITACIÓN
MARZO 2018



Fuente: SENAMHI

TONGORRAPE	MAR	ABR	MAY	JUN	JUL	AGO	SET	OCT	NOV	DIC	ENE	FEB	MAR
TMÁX.	31,7	31,0	28,5	26,7	25,7	27,1	30,0	30,6	30,6	32,8	32,1	32,9	34,0
ATMÁX.	-1,1	-0,8	-1,9	-2,7	-3,0	-1,9	-0,5	0,1	0	0,7	1,3	0,4	1,2
TMÍN.	22,0	20,9	19,5	17,4	15,4	14,6	14,6	14,7	14,2	17,3	18,4	20,1	19,5
ATMÍN.	1,5	1,6	1,3	0,8	0,9	0,6	0	-0,6	-1,4	-0,7	-0,8	-0,3	-1,0
PRECIP. (mm)	425,6	18,8	42,1	0,4	0	1,4	0,2	1,3	0	0,1	7,6	2,9	2,1
DÍAS FRIO	0	0	0	4	18	29	30	27	20	3	0	0	0

Anomalía: Diferencia del valor observado respecto al promedio multianual 1971-2000.

ATMAX: Anomalía temperatura máxima/ATMIN: Anomalía temperatura mínima/DÍAS FRIO: Días con temperaturas mínimas menores o iguales a 16°C.





PERÚ

Ministerio del Ambiente

Servicio Nacional de Meteorología e Hidrología del Perú - SENAMHI

Dirección Regional de Lambayeque

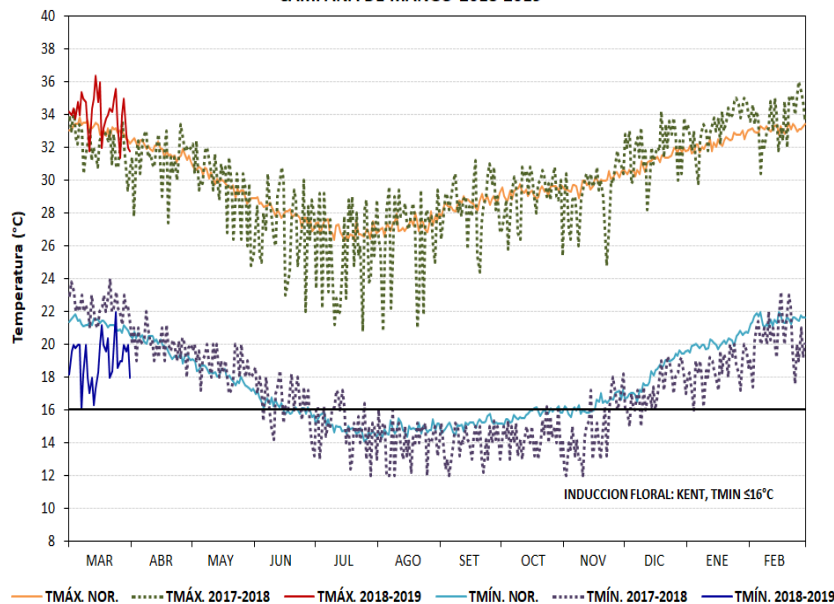


REPORTE AGROMETEOROLÓGICO DEL MANGO N°06-2018

Condiciones registradas al 31 de marzo

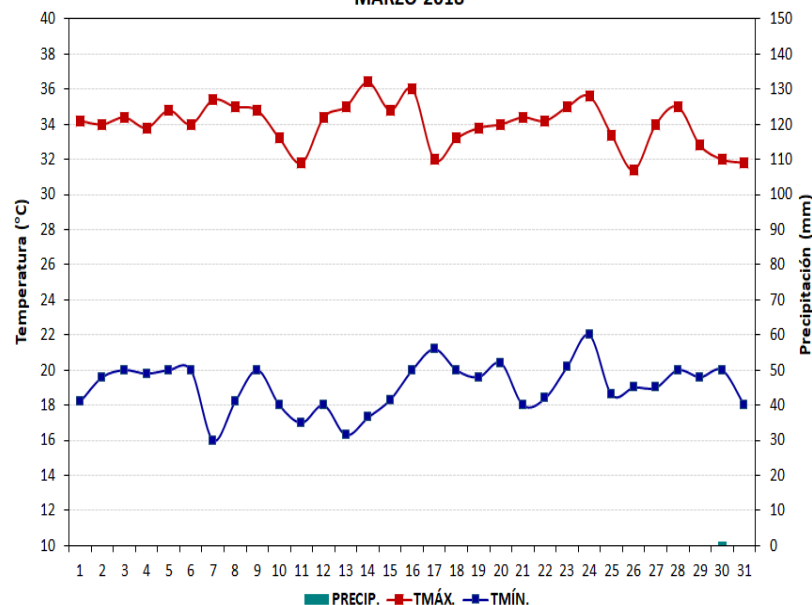
ZONA DE PRODUCCIÓN LA LECHE

EMC-JAYANCA: RÉGIMEN DE TEMPERATURAS MÁXIMAS Y MÍNIMAS
CAMPAÑA DE MANGO 2018-2019



Fuente: SENAMHI

EMC-JAYANCA: RÉGIMEN DE TEMPERATURAS EXTREMAS Y PRECIPITACIÓN
MARZO 2018



Fuente: SENAMHI

JAYANCA	MAR	ABR	MAY	JUN	JUL	AGO	SET	OCT	NOV	DIC	ENE	FEB	MAR
TMÁX.	32,1	31,4	29,5	27,3	25,6	26,7	28,5	29,0	29,2	31,9	33,4	33,7	34,0
ATMÁX.	-1,0	-0,5	-0,2	-0,5	-1,0	-0,5	0	-0,2	-0,6	0,7	1,1	0,6	0,9
TMÍN.	22,3	20,0	18,8	16,5	15,0	14,1	14,0	14,4	14,8	17,2	18,5	20,4	19,1
ATMÍN.	1,2	0,3	1,1	0,8	0,5	-0,5	-0,9	-1,0	-1,2	-0,7	-1,4	-1,0	-2,0
PRECIP. (mm)	734,5	11,6	18,0	0	0	0	0	4,6	0	0	2,5	0	1,0
DÍAS FRIO	0	0	0	12	23	31	30	29	22	7	0	0	0

Anomalía: Diferencia del valor observado respecto al promedio multianual 1971-2000.

ATMAX: Anomalía temperatura máxima/ATMIN: Anomalía temperatura mínima/DÍAS FRIO: Días con temperaturas mínimas menores o iguales a 16°C.

RESUMEN: En la 2ª quincena de marzo, las temperaturas máximas se mantuvieron por encima de sus valores normales, registrándose valores diarios de hasta 36,5°C (Olmos); las temperaturas mínimas persistieron inferiores a sus valores usuales, con descensos diarios de hasta 17,8°C (Tongorrape). Precipitaciones escasas y débiles en las zonas de producción. Culminaron las cosechas de mango para proceso industrial, iniciándose en algunos predios el acondicionamiento de los campos así como el inicio de las labores de poda.

Responsable: Ing. Martín López Ríos: mlopez@senamhi.gob.pe

Apoyo: Tco. Lorena Chavesta Lluen.

Próximo Reporte: 17 de abril 2018

