



PERÚ

Ministerio del Ambiente

Servicio Nacional de Meteorología e Hidrología del Perú - SENAMHI

Dirección Regional de Lambayeque



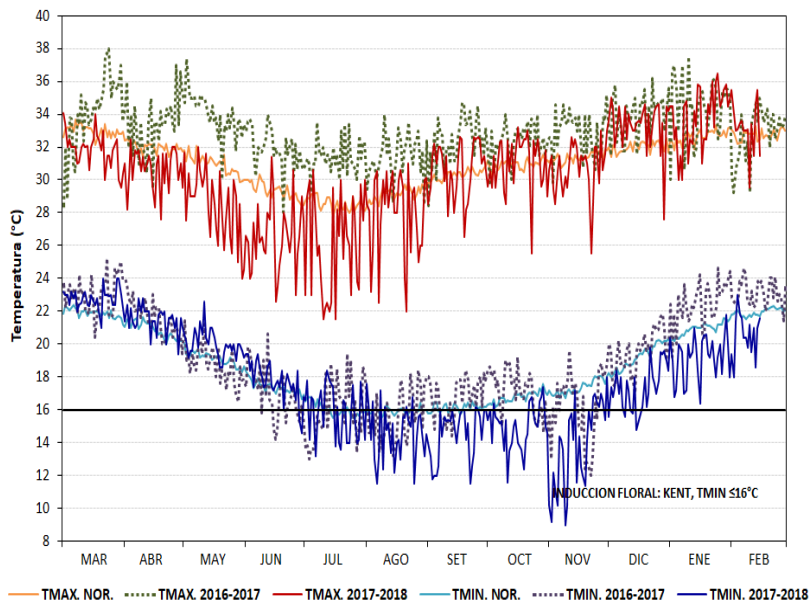
CONVENIO ESPECÍFICO INTERINSTITUCIONAL SENAMHI-SENASA-ADEX "Una red de información agrometeorológica al servicio del sector agro exportador"

REPORTE AGROMETEOROLÓGICO DEL MANGO N° 03-2018

Condiciones registradas al 15 de febrero

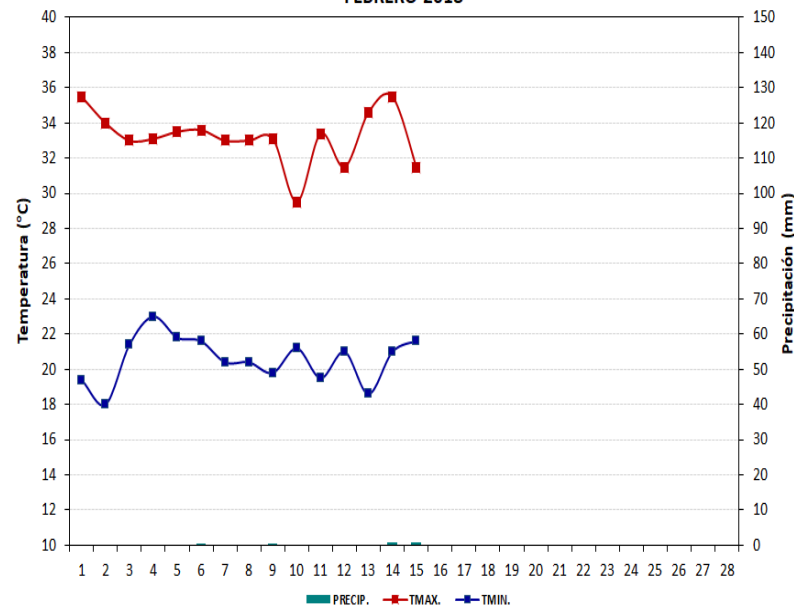
ZONA DE PRODUCCIÓN OLMOS

EMC-PASABAR: REGIMEN DE TEMPERATURAS MÁXIMAS Y MÍNIMAS
CAMPAÑA DE MANGO 2017-2018



Fuente: SENAMHI

EMC-PASABAR: REGIMEN DE TEMPERATURAS EXTREMAS Y PRECIPITACION
FEBRERO 2018



Fuente: SENAMHI

OLMOS	FEB	MAR	ABR	MAY	JUN	JUL	AGO	SET	OCT	NOV	DIC	ENE	FEB
TMAX.	32,8	31,9	30,7	28,4	26,5	26,0	27,9	30,7	31,0	30,7	33,3	33,7	33,2
ATMAX.	0	-1,1	-1,5	-2,6	-2,7	-2,3	-1,2	0,5	0,1	-0,6	1,2	1,0	0,4
TMIN.	23,1	22,8	21,5	20,0	17,8	15,9	14,6	14,5	15,0	13,9	17,3	19,2	20,6
ATMIN.	1,1	0,9	0,7	1,1	0,7	0,1	-1,1	-1,4	-1,6	-3,2	-1,6	-1,7	-1,4
PRECIP. (mm)	344,9	864,1	127,4	39,9	0	0	0,6	0,6	3,5	0	1,1	15,2	2,3
DIAS FRIO	0	0	0	0	3	15	25	29	25	22	7	0	0

Anomalía: Diferencia del valor observado respecto al promedio multianual 1971-2000.

ATMAX: Anomalía temperatura máxima/ATMIN: Anomalía temperatura mínima/DIAS FRIO: Días con temperaturas mínimas menores o iguales a 16°C.





PERÚ

Ministerio del Ambiente

Servicio Nacional de Meteorología e Hidrología del Perú - SENAMHI

Dirección Regional de Lambayeque

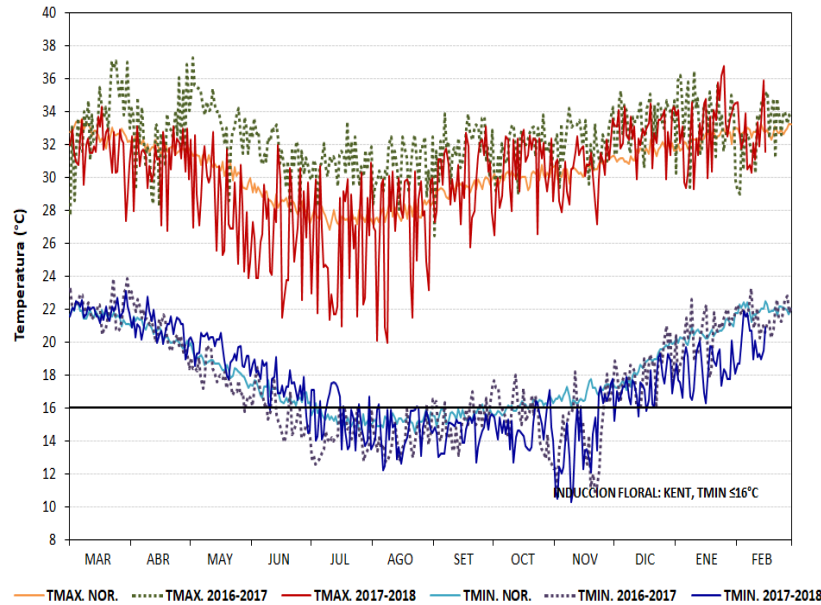


REPORTE AGROMETEOROLÓGICO DEL MANGO N°03-2018

Condiciones registradas al 15 de febrero

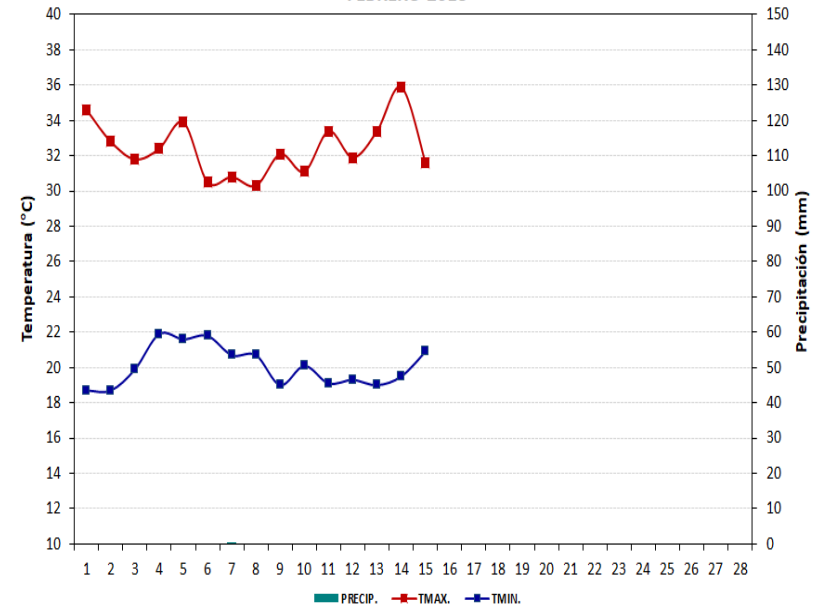
ZONA DE PRODUCCIÓN TONGORRAPE

EMA-TONGORRAPE: REGIMEN DE TEMPERATURAS MAXIMAS Y MINIMAS
CAMPAÑA DE MANGO 2017-2018



Fuente: SENAMHI

EMA-TONGORRAPE: REGIMEN DE TEMPERATURAS EXTREMAS Y PRECIPITACION
FEBRERO 2018



Fuente: SENAMHI

TONGORRAPE	FEB	MAR	ABR	MAY	JUN	JUL	AGO	SET	OCT	NOV	DIC	ENE	FEB
TMAX.	32,9	31,7	31,0	28,5	26,7	25,7	27,1	30,0	30,6	30,6	32,8	32,1	32,4
ATMAX.	0,4	-1,1	-0,8	-1,9	-2,7	-3,0	-1,9	-0,5	0,1	0	0,7	1,3	0
TMIN.	21,6	22,0	20,9	19,5	17,4	15,4	14,6	14,6	14,7	14,2	17,3	18,4	20,1
ATMIN.	1,2	1,5	1,6	1,3	0,8	0,9	0,6	0	-0,6	-1,4	-0,7	-0,8	-0,3
PRECIP. (mm)	199,8	425,6	18,8	42,1	0,4	0	1,4	0,2	1,3	0	0,1	7,6	0,3
DIAS FRIO	0	0	0	0	4	18	29	30	27	20	3	0	0

Anomalía: Diferencia del valor observado respecto al promedio multianual 1971-2000.

ATMAX: Anomalía temperatura máxima/ATMIN: Anomalía temperatura mínima/DIAS FRIO: Días con temperaturas mínimas menores o iguales a 16°C.





PERÚ

Ministerio del Ambiente

Servicio Nacional de Meteorología e Hidrología del Perú - SENAMHI

Dirección Regional de Lambayeque

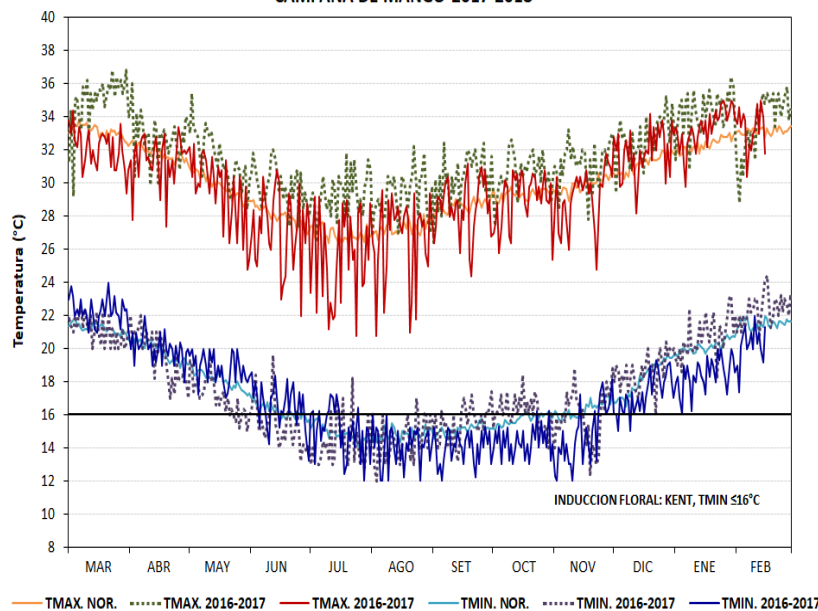


REPORTE AGROMETEOROLÓGICO DEL MANGO N° 03-2018

Condiciones registradas al 15 de febrero

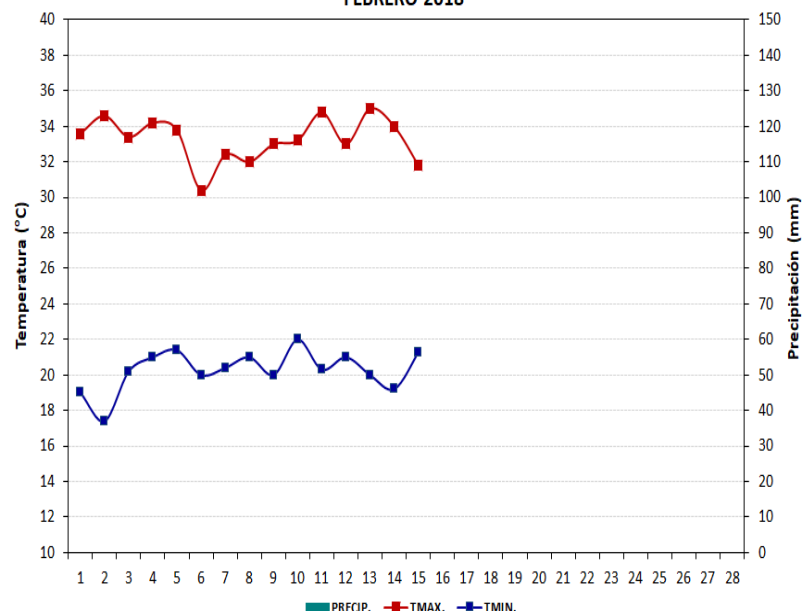
ZONA DE PRODUCCIÓN LA LECHE

EMC-JAYANCA: REGIMEN DE TEMPERATURAS MAXIMAS Y MINIMAS
CAMPAÑA DE MANGO 2017-2018



Fuente: SENAMHI

EMC-JAYANCA: REGIMEN DE TEMPERATURAS EXTREMAS Y PRECIPITACION
FEBRERO 2018



Fuente: SENAMHI

JAYANCA	FEB	MAR	ABR	MAY	JUN	JUL	AGO	SET	OCT	NOV	DIC	ENE	FEB
TMAX.	33,6	32,1	31,4	29,5	27,3	25,6	26,7	28,5	29,0	29,2	31,9	33,4	33,3
ATMAX.	0,5	-1,0	-0,5	-0,2	-0,5	-1,0	-0,5	0	-0,2	-0,6	0,7	1,1	0,2
TMIN.	22,4	22,3	20,0	18,8	16,5	15,0	14,1	14,0	14,4	14,8	17,2	18,5	20,3
ATMIN.	1,0	1,2	0,3	1,1	0,8	0,5	-0,5	-0,9	-1,0	-1,2	-0,7	-1,4	-1,1
PRECIP. (mm)	326,1	734,5	11,6	18,0	0	0	0	0	4,6	0	0	2,5	0
DIAS FRIO	0	0	0	0	12	23	31	30	29	22	7	0	0

Anomalía: Diferencia del valor observado respecto al promedio multianual 1971-2000.

ATMAX: Anomalía temperatura máxima/ATMIN: Anomalía temperatura mínima/DIAS FRIO: Días con temperaturas mínimas menores o iguales a 16°C.

RESUMEN: En la 1ª quincena de febrero, prevalecieron temperaturas máximas superiores a sus valores normales promediando 33,0°C en las zonas de producción; las temperaturas mínimas persistieron inferiores a sus valores normales en todas las zonas promediando 20,3°C. Precipitaciones escasas y de intensidad débil en Olmos y Tongorrape. Continuaron las cosechas de mango Kent para exportación, favorecidas por la deficiencia marcada de precipitaciones en las zonas que restringió la presencia de enfermedades como Antracnosis.

Responsable: Ing. Martín López Ríos: mlopez@senamhi.gob.pe

Apoyo: Tco. Lorena Chavesta Lluen.

Próximo Reporte: 02 de marzo 2018

