



PERÚ

Ministerio del Ambiente

Servicio Nacional de Meteorología e Hidrología del Perú - SENAMHI

Dirección Regional de Lambayeque



CONVENIO ESPECÍFICO INTERINSTITUCIONAL SENAMHI-SENASA-ADEX

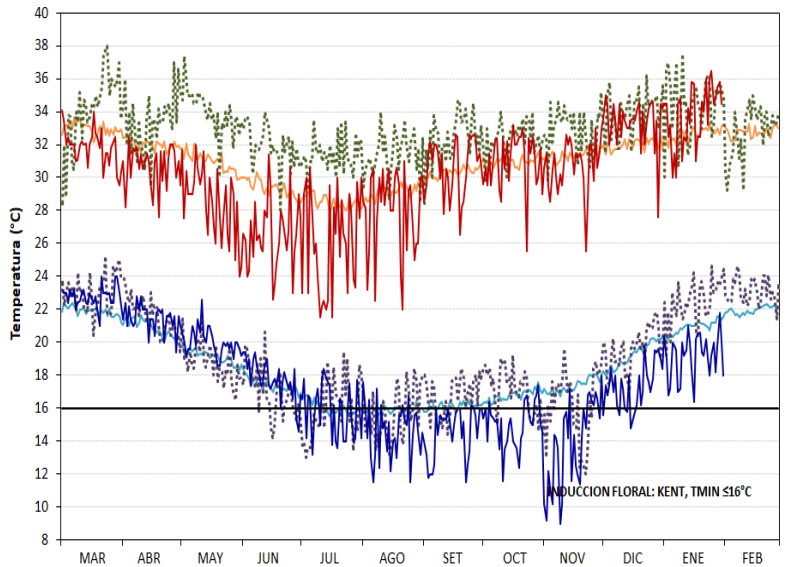
“Una red de información agrometeorológica al servicio del sector agro exportador”

REPORTE AGROMETEOROLÓGICO DEL MANGO N° 02-2018

Condiciones registradas al 31 de enero

ZONA DE PRODUCCIÓN OLMOS

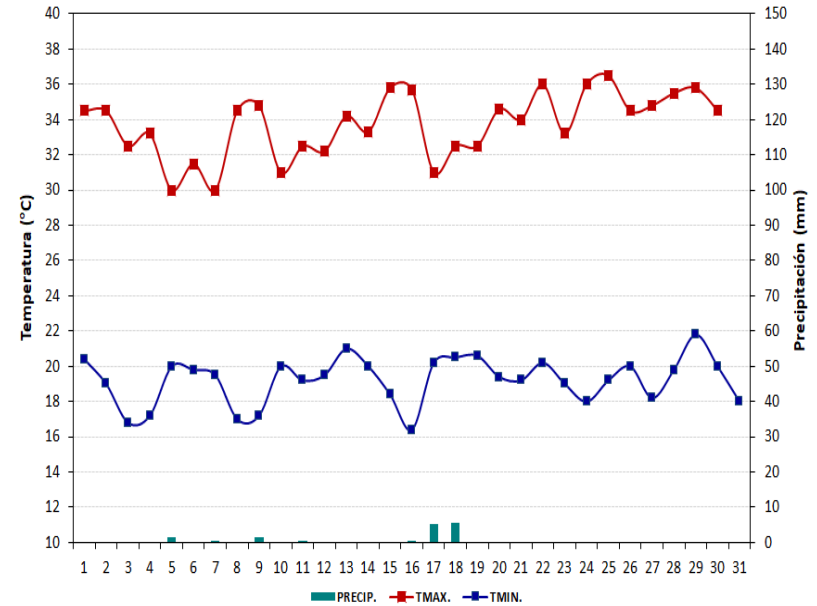
EMC-PASABAR: REGIMEN DE TEMPERATURAS MÁXIMAS Y MÍNIMAS
CAMPAÑA DE MANGO 2017-2018



— TMAX. NOR. - - - - - TMAX. 2016-2017 — TMAX. 2017-2018 — TMIN. NOR. - - - - - TMIN. 2016-2017 — TMIN. 2017-2018

Fuente: SENAMHI

EMC-PASABAR: REGIMEN DE TEMPERATURAS EXTREMAS Y PRECIPITACION
ENERO 2018



Fuente: SENAMHI

OLMOS	ENE	FEB	MAR	ABR	MAY	JUN	JUL	AGO	SET	OCT	NOV	DIC	ENE
TMAX.	34,4	32,8	31,9	30,7	28,4	26,5	26,0	27,9	30,7	31,0	30,7	33,3	33,7
ATMAX.	1,7	0	-1,1	-1,5	-2,6	-2,7	-2,3	-1,2	0,5	0,1	-0,6	1,2	1,0
TMIN.	22,5	23,1	22,8	21,5	20,0	17,8	15,9	14,6	14,5	15,0	13,9	17,3	19,2
ATMIN.	1,6	1,1	0,9	0,7	1,1	0,7	0,1	-1,1	-1,4	-1,6	-3,2	-1,6	-1,7
PRECIP. (mm)	63,7	344,9	864,1	127,4	39,9	0	0	0,6	0,6	3,5	0	1,1	15,2
DIAS FRIO	0	0	0	0	0	3	15	25	29	25	22	7	0

Anomalía: Diferencia del valor observado respecto al promedio multianual 1971-2000.

ATMAX: Anomalía temperatura máxima/ATMIN: Anomalía temperatura mínima/DIAS FRIO: Días con temperaturas mínimas menores o iguales a 16°C.





PERÚ

Ministerio del Ambiente

Servicio Nacional de Meteorología e Hidrología del Perú - SENAMHI

Dirección Regional de Lambayeque

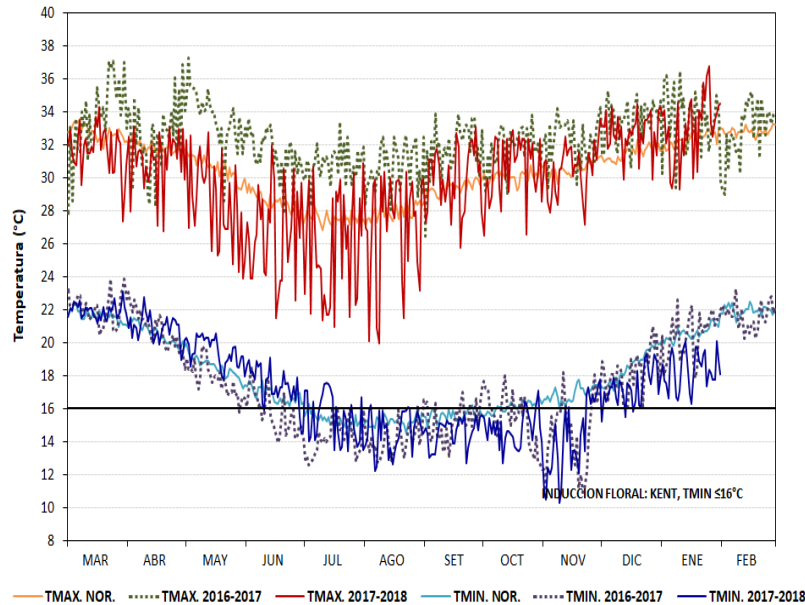


REPORTE AGROMETEOROLÓGICO DEL MANGO N°02-2018

Condiciones registradas al 31 de enero

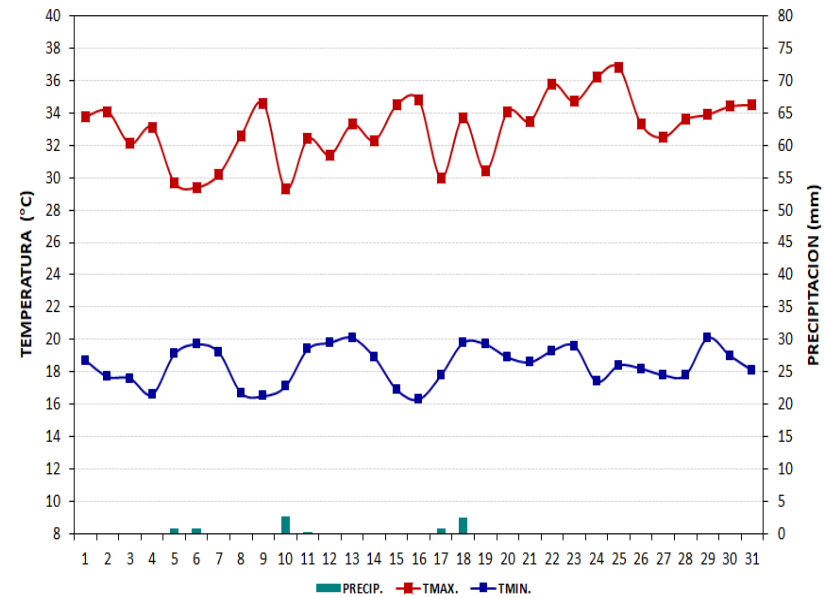
ZONA DE PRODUCCIÓN TONGORRAPE

EMA-TONGORRAPE: REGIMEN DE TEMPERATURAS MAXIMAS Y MINIMAS
CAMPAÑA DE MANGO 2017-2018



Fuente: SENAMHI

EMA-TONGORRAPE: REGIMEN DE TEMPERATURAS EXTREMAS Y PRECIPITACION
MES: ENERO 2018



Fuente: SENAMHI

TONGORRAPE	ENE	FEB	MAR	ABR	MAY	JUN	JUL	AGO	SET	OCT	NOV	DIC	ENE
TMAX.	33,5	32,9	31,7	31,0	28,5	26,7	25,7	27,1	30,0	30,6	30,6	32,8	32,1
ATMAX.	1,7	0,4	-1,1	-0,8	-1,9	-2,7	-3,0	-1,9	-0,5	0,1	0	0,7	1,3
TMIN.	20,5	21,6	22,0	20,9	19,5	17,4	15,4	14,6	14,6	14,7	14,2	17,3	18,4
ATMIN.	1,3	1,2	1,5	1,6	1,3	0,8	0,9	0,6	0	-0,6	-1,4	-0,7	-0,8
PRECIP. (mm)	19,3	199,8	425,6	18,8	42,1	0,4	0	1,4	0,2	1,3	0	0,1	7,6
DIAS FRIO	0	0	0	0	0	4	18	29	30	27	20	3	0

Anomalía: Diferencia del valor observado respecto al promedio multianual 1971-2000.

ATMAX: Anomalía temperatura máxima/ATMIN: Anomalía temperatura mínima/DIAS FRIO: Días con temperaturas mínimas menores o iguales a 16°C.





PERÚ

Ministerio del Ambiente

Servicio Nacional de Meteorología e Hidrología del Perú - SENAMHI

Dirección Regional de Lambayeque

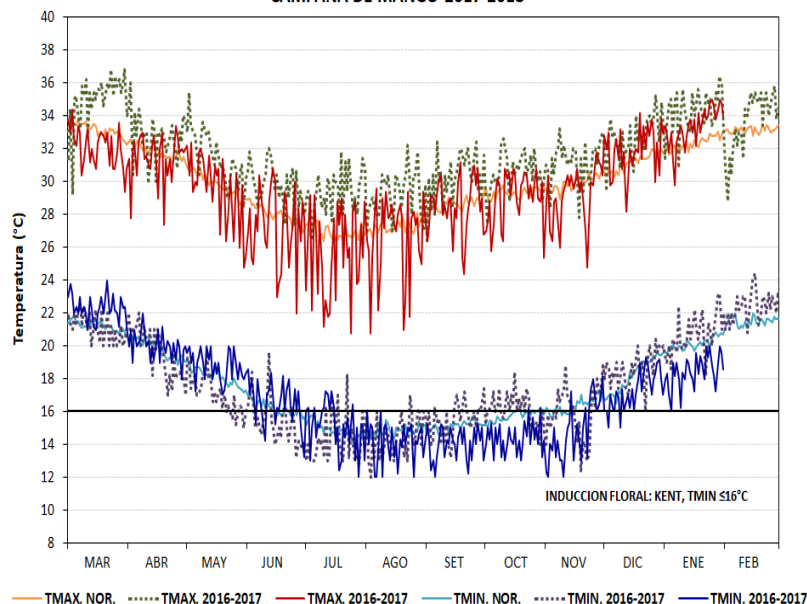


REPORTE AGROMETEOROLÓGICO DEL MANGO N°02-2018

Condiciones registradas al 31 de enero

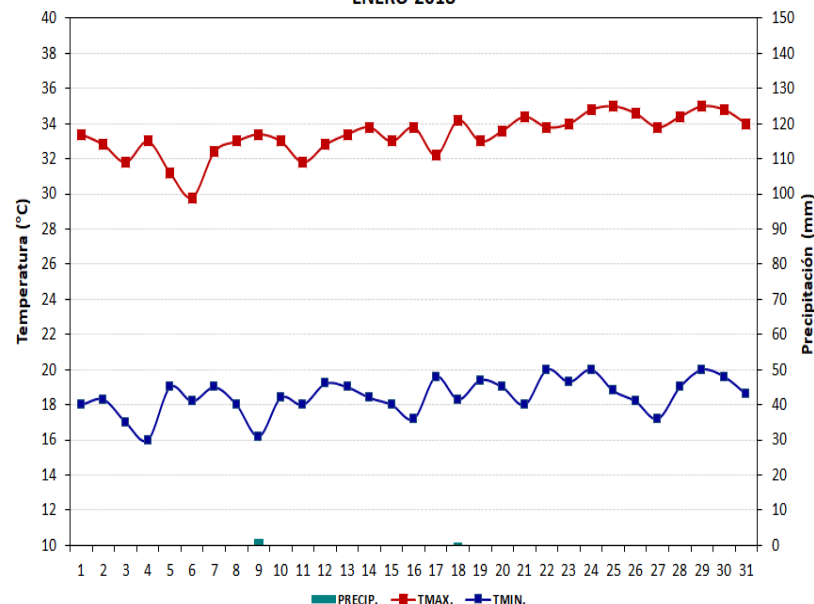
ZONA DE PRODUCCIÓN LA LECHE

EMC-JAYANCA: REGIMEN DE TEMPERATURAS MÁXIMAS Y MÍNIMAS
CAMPAÑA DE MANGO 2017-2018



Fuente: SENAMHI

EMC-JAYANCA: REGIMEN DE TEMPERATURAS EXTREMAS Y PRECIPITACION
ENERO 2018



Fuente: SENAMHI

JAYANCA	ENE	FEB	MAR	ABR	MAY	JUN	JUL	AGO	SET	OCT	NOV	DIC	ENE
TMAX.	34,3	33,6	32,1	31,4	29,5	27,3	25,6	26,7	28,5	29,0	29,2	31,9	33,4
ATMAX.	2,0	0,5	-1,0	-0,5	-0,2	-0,5	-1,0	-0,5	0	-0,2	-0,6	0,7	1,1
TMIN.	20,7	22,4	22,3	20,0	18,8	16,5	15,0	14,1	14,0	14,4	14,8	17,2	18,5
ATMIN.	0,8	1,0	1,2	0,3	1,1	0,8	0,5	-0,5	-0,9	-1,0	-1,2	-0,7	-1,4
PRECIP. (mm)	35,4	326,1	734,5	11,6	18,0	0	0	0	0	4,6	0	0	2,5
DIAS FRIO	0	0	0	0	0	12	23	31	30	29	22	7	0

Anomalía: Diferencia del valor observado respecto al promedio multianual 1971-2000.

ATMAX: Anomalía temperatura máxima/ATMIN: Anomalía temperatura mínima/DIAS FRIO: Días con temperaturas mínimas menores o iguales a 16°C.

RESUMEN: En la 2ª quincena de enero, las temperaturas máximas se mantuvieron por encima de sus valores habituales, con valores que alcanzaron hasta 36,5°C en el caso de Olmos; las temperaturas mínimas permanecieron inferiores a sus normales, con valores que descendieron hasta 16,3°C (Tongorrape). Ocurrencia de lluvias entre débiles y ligeras. Continuaron las cosechas de mango Kent para exportación en Olmos, sumándose en esta quincena las zonas de Motupe y Jayanca, incrementándose los volúmenes para exportación.

Responsables: Ing. Martín López Ríos: mlopez@senamhi.gob.pe

Apoyo: Tco. Miguel Monja Arroyo.
Tco. Lorena Chavesta Lluen.

Próximo Reporte: 17 de febrero 2018

