



PERÚ

Ministerio del Ambiente

Servicio Nacional de Meteorología e Hidrología del Perú - SENAMHI

Dirección Regional de Lambayeque



### CONVENIO ESPECÍFICO INTERINSTITUCIONAL SENAMHI-SENASA-ADEX

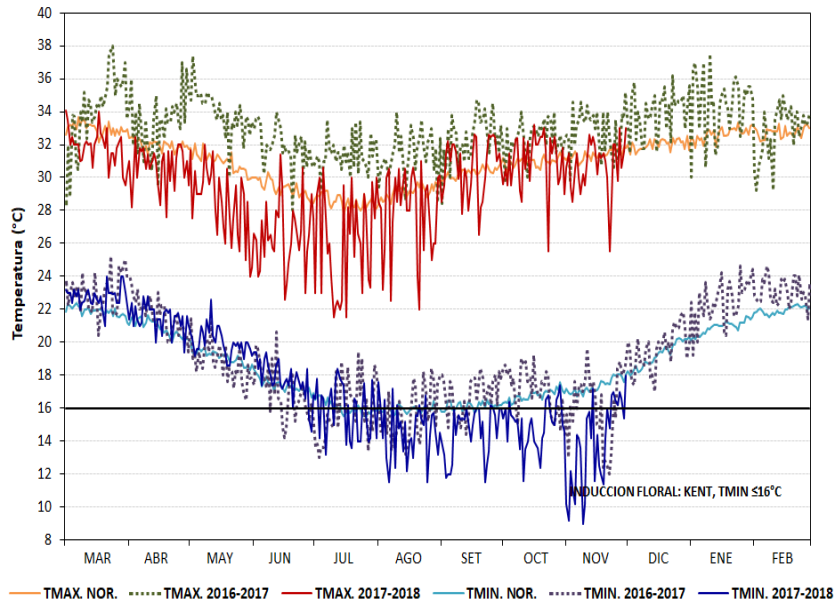
“Una red de información agrometeorológica al servicio del sector agro exportador”

## REPORTE AGROMETEOROLÓGICO DEL MANGO N° 22-2017

Condiciones registradas al 30 de noviembre

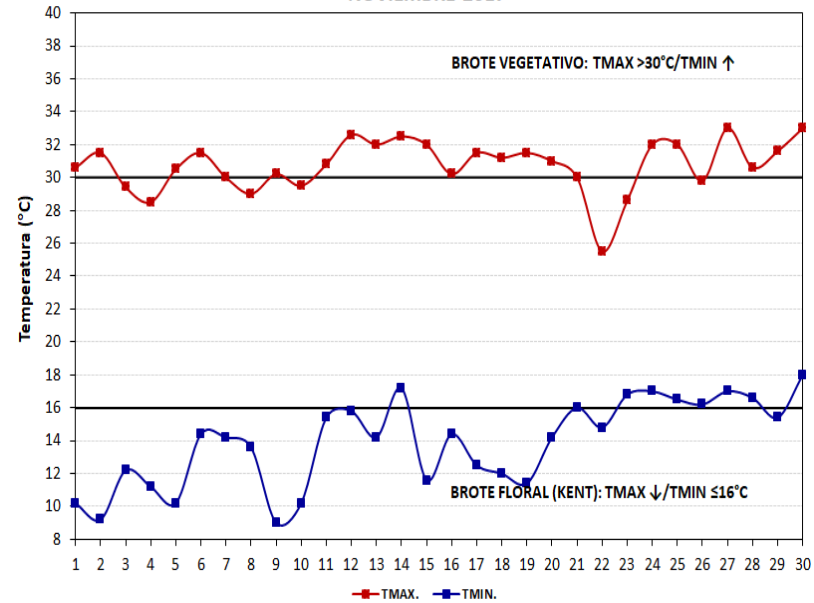
### ZONA DE PRODUCCIÓN OLMOS

EMC-PASABAR: REGIMEN DE TEMPERATURAS MAXIMAS Y MINIMAS  
CAMPAÑA DE MANGO 2017-2018



Fuente: SENAMHI

EMC-PASABAR: REGIMEN DE TEMPERATURAS EXTREMAS  
NOVIEMBRE 2017



Fuente: SENAMHI

OLMOS	NOV	DIC	ENE	FEB	MAR	ABR	MAY	JUN	JUL	AGO	SET	OCT	NOV
TMAX.	32,9	33,9	34,4	32,8	31,9	30,7	28,4	26,5	26,0	27,9	30,7	31,0	30,7
ATMAX.	1,5	1,9	1,7	0	-1,1	-1,5	-2,6	-2,7	-2,3	-1,2	0,5	0,1	-0,6
TMIN.	16,2	19,6	22,5	23,1	22,8	21,5	20,0	17,8	15,9	14,6	14,5	15,0	13,9
ATMIN.	-1,2	0,4	1,6	1,1	0,9	0,7	1,1	0,7	0,1	-1,1	-1,4	-1,6	-3,2
PRECIP. (mm)	1,7	0,9	63,7	344,9	864,1	127,4	39,9	0	0	0,6	0,6	3,5	0
DIAS FRIO	12	0	0	0	0	0	0	3	15	25	29	25	22

Anomalía: Diferencia del valor observado respecto al promedio multianual 1971-2000.

ATMAX: Anomalía temperatura máxima/ATMIN: Anomalía temperatura mínima/DIAS FRIO: Días con temperaturas mínimas menores o iguales a 16°C.





PERÚ

Ministerio del Ambiente

Servicio Nacional de Meteorología e Hidrología del Perú - SENAMHI

Dirección Regional de Lambayeque

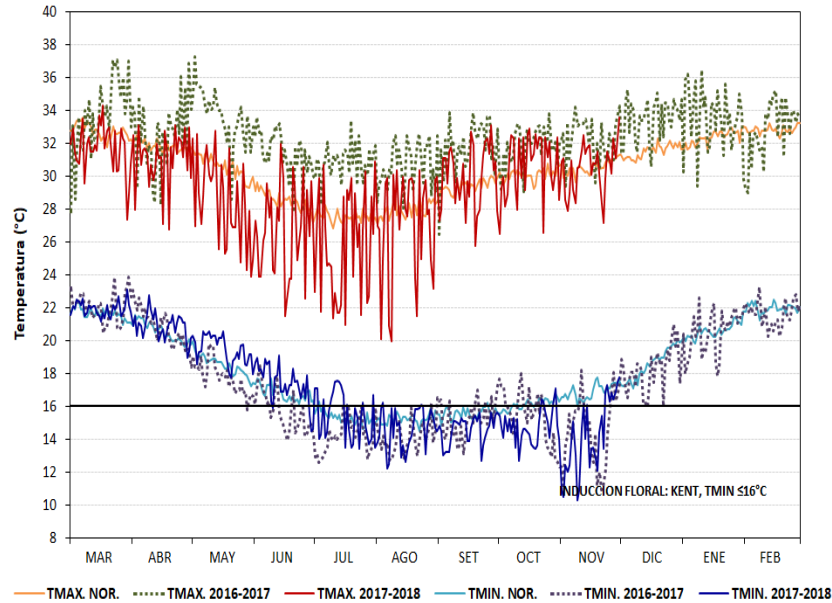


# REPORTE AGROMETEOROLÓGICO DEL MANGO N° 22-2017

## Condiciones registradas al 30 de noviembre

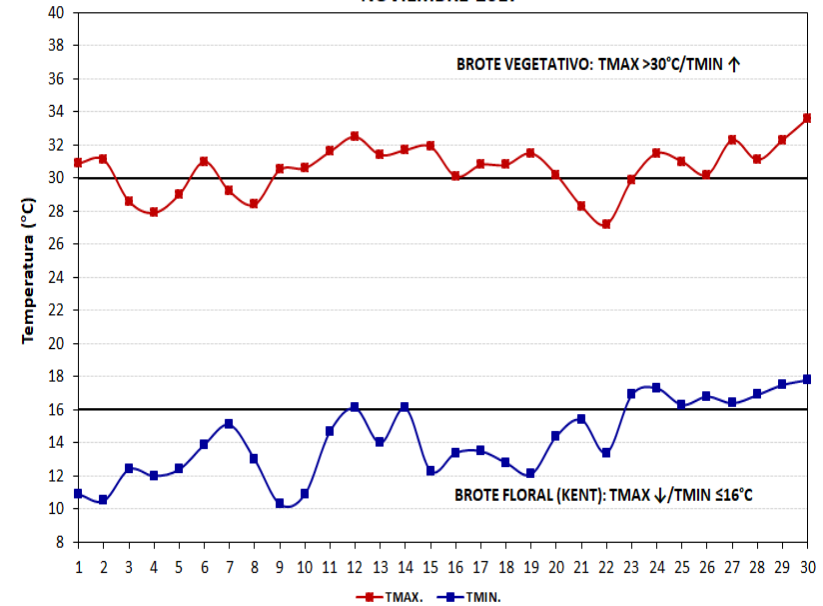
### ZONA DE PRODUCCIÓN TONGORRAPE

EMA-TONGORRAPE: REGIMEN DE TEMPERATURAS MAXIMAS Y MINIMAS  
CAMPAÑA DE MANGO 2017-2018



Fuente: SENAMHI

EMA-TONGORRAPE: REGIMEN DE TEMPERATURAS EXTREMAS  
NOVIEMBRE 2017



Fuente: SENAMHI

TONGORRAPE	NOV	DIC	ENE	FEB	MAR	ABR	MAY	JUN	JUL	AGO	SET	OCT	NOV
TMAX.	32,3	33,5	33,5	32,9	31,7	31,0	28,5	26,7	25,7	27,1	30,0	30,6	30,6
ATMAX.	1,4	1,9	1,7	0,4	-1,1	-0,8	-1,9	-2,7	-3,0	-1,9	-0,5	0,1	0
TMIN.	14,5	18,2	20,5	21,6	22,0	20,9	19,5	17,4	15,4	14,6	14,6	14,7	14,2
ATMIN.	-1,0	0,9	1,3	1,2	1,5	1,6	1,3	0,8	0,9	0,6	0	-0,6	-1,4
PRECIP. (mm)	0	0,9	19,3	199,8	425,6	18,8	42,1	0,4	0	1,4	0,2	1,3	0
DIAS FRIO	22	0	0	0	0	0	0	4	18	29	30	27	20

Anomalía: Diferencia del valor observado respecto al promedio multianual 1971-2000.

ATMAX: Anomalía temperatura máxima/ATMIN: Anomalía temperatura mínima/DIAS FRIO: Días con temperaturas mínimas menores o iguales a 16°C.





PERÚ

Ministerio del Ambiente

Servicio Nacional de Meteorología e Hidrología del Perú - SENAMHI

Dirección Regional de Lambayeque

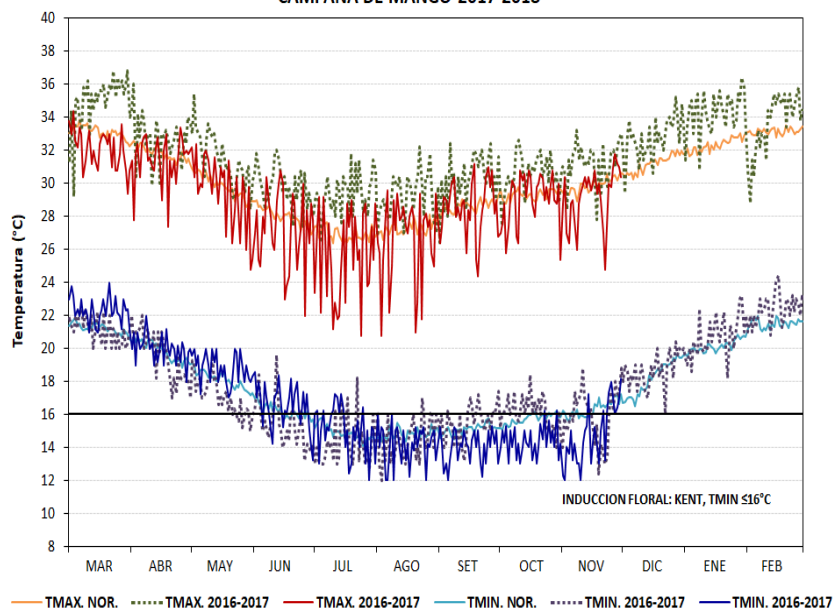


# REPORTE AGROMETEOROLÓGICO DEL MANGO N° 22-2017

## Condiciones registradas al 30 de noviembre

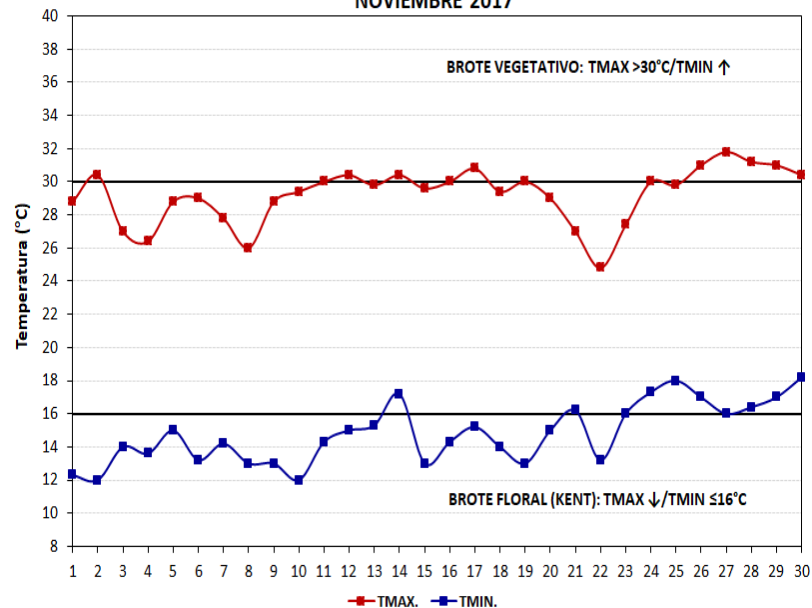
### ZONA DE PRODUCCIÓN LA LECHE

EMC-JAYANCA: REGIMEN DE TEMPERATURAS MAXIMAS Y MINIMAS  
CAMPAÑA DE MANGO 2017-2018



Fuente: SENAMHI

EMC-JAYANCA: REGIMEN DE TEMPERATURAS EXTREMAS  
NOVIEMBRE 2017



Fuente: SENAMHI

JAYANCA	NOV	DIC	ENE	FEB	MAR	ABR	MAY	JUN	JUL	AGO	SET	OCT	NOV
TMAX.	31,2	32,7	34,3	33,6	32,1	31,4	29,5	27,3	25,6	26,7	28,5	29,0	29,2
ATMAX.	1,3	1,5	2,0	0,5	-1,0	-0,5	-0,2	-0,5	-1,0	-0,5	0	-0,2	-0,6
TMIN.	15,9	18,6	20,7	22,4	22,3	20,0	18,8	16,5	15,0	14,1	14,0	14,4	14,8
ATMIN.	-0,4	0,5	0,8	1,0	1,2	0,3	1,1	0,8	0,5	-0,5	-0,9	-1,0	-1,2
PRECIP. (mm)	0	0	35,4	326,1	734,5	11,6	18,0	0	0	0	0	4,6	0
DIAS FRIO	17	0	0	0	0	0	0	12	23	31	30	29	22

Anomalía: Diferencia del valor observado respecto al promedio multianual 1971-2000.

ATMAX: Anomalía temperatura máxima/ATMIN: Anomalía temperatura mínima/DIAS FRIO: Días con temperaturas mínimas menores o iguales a 16°C.

**RESUMEN:** En la 2ª quincena de noviembre, prevalecieron en las zonas de producción temperaturas máximas superiores a los 30°C, registrándose aún algunos descensos marcados que alcanzaron hasta 24,8°C (Jayanca); las temperaturas mínimas continuaron significativamente por debajo de sus valores usuales, variando este régimen en la última semana del mes con valores superiores a sus normales. Se iniciaron las primeras cosechas de mango Kent para exportación en la zona de Motupe (sector de producción Chochope).

Responsables: Ing. Martín López Ríos: mlopez@senamhi.gob.pe

Ing. Wilson Guerrero Toro: wguerrero@senasa.gob.pe

Apoyo: Tco. Miguel Monja Arroyo.

Tco. Lorena Chavesta Lluen.

Próximo Reporte: 18 de diciembre 2017

