



PERÚ

Ministerio del Ambiente

Servicio Nacional de Meteorología e Hidrología del Perú - SENAMHI

Dirección Regional de Lambayeque

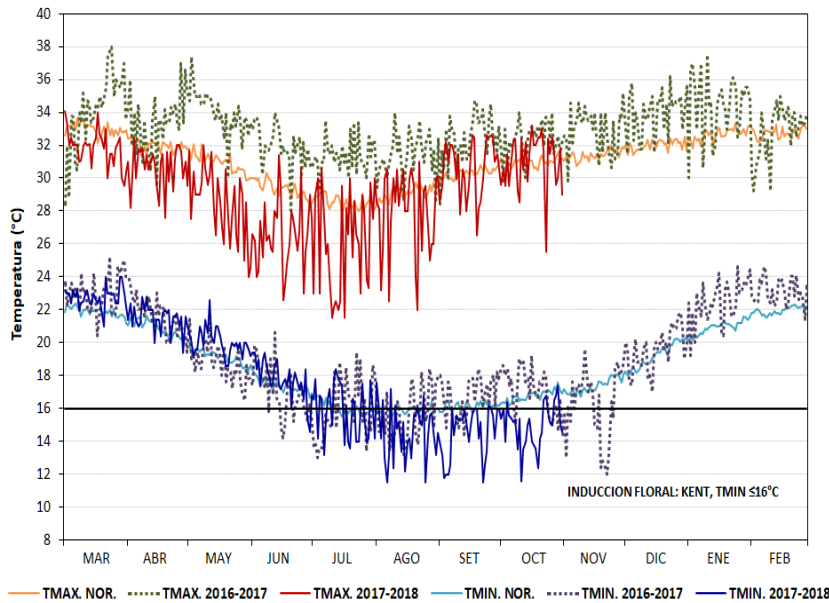


### CONVENIO ESPECÍFICO INTERINSTITUCIONAL SENAMHI-SENASA-ADEX "Una red de información agrometeorológica al servicio del sector agro exportador"

## REPORTE AGROMETEOROLÓGICO DEL MANGO N° 20-2017 Condiciones registradas al 31 de octubre

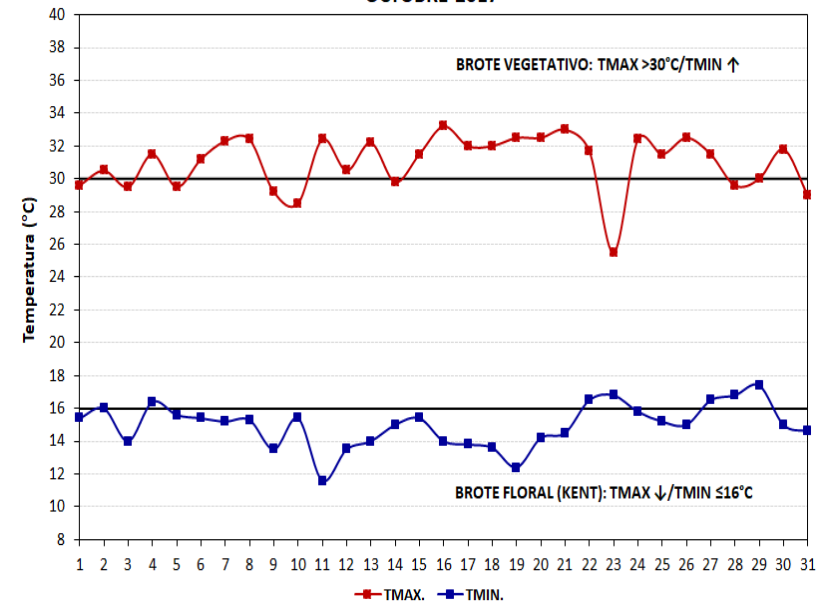
### ZONA DE PRODUCCIÓN OLMOS

EMC-PASABAR: REGIMEN DE TEMPERATURAS MAXIMAS Y MINIMAS  
CAMPAÑA DE MANGO 2017-2018



Fuente: SENAMHI

EMC-PASABAR: REGIMEN DE TEMPERATURAS EXTREMAS  
OCTUBRE 2017



Fuente: SENAMHI

OLMOS	OCT	NOV	DIC	ENE	FEB	MAR	ABR	MAY	JUN	JUL	AGO	SET	OCT
TMAX.	32,4	32,9	33,9	34,4	32,8	31,9	30,7	28,4	26,5	26,0	27,9	30,7	31,0
ATMAX.	1,4	1,5	1,9	1,7	0	-1,1	-1,5	-2,6	-2,7	-2,3	-1,2	0,5	0,1
TMIN.	17,1	16,2	19,6	22,5	23,1	22,8	21,5	20,0	17,8	15,9	14,6	14,5	15,0
ATMIN.	0,3	-1,2	0,4	1,6	1,1	0,9	0,7	1,1	0,7	0,1	-1,1	-1,4	-1,6
PRECIP. (mm)	0	1,7	0,9	63,7	344,9	864,1	127,4	39,9	0	0	0,6	0,6	3,5
DIAS FRIO	7	12	0	0	0	0	0	0	3	15	25	29	25

Anomalía: Diferencia del valor observado respecto al promedio multianual 1971-2000.

ATMAX: Anomalía temperatura máxima/ATMIN: Anomalía temperatura mínima/DIAS FRIO: Días con temperaturas mínimas menores o iguales a 16°C.





PERÚ

Ministerio del Ambiente

Servicio Nacional de Meteorología e Hidrología del Perú - SENAMHI

Dirección Regional de Lambayeque

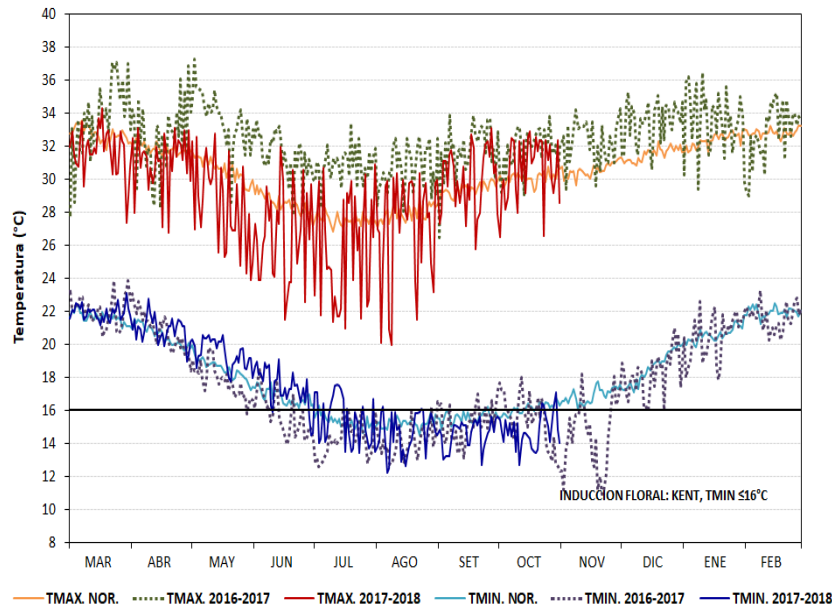


# REPORTE AGROMETEOROLÓGICO DEL MANGO N° 20-2017

## Condiciones registradas al 31 de octubre

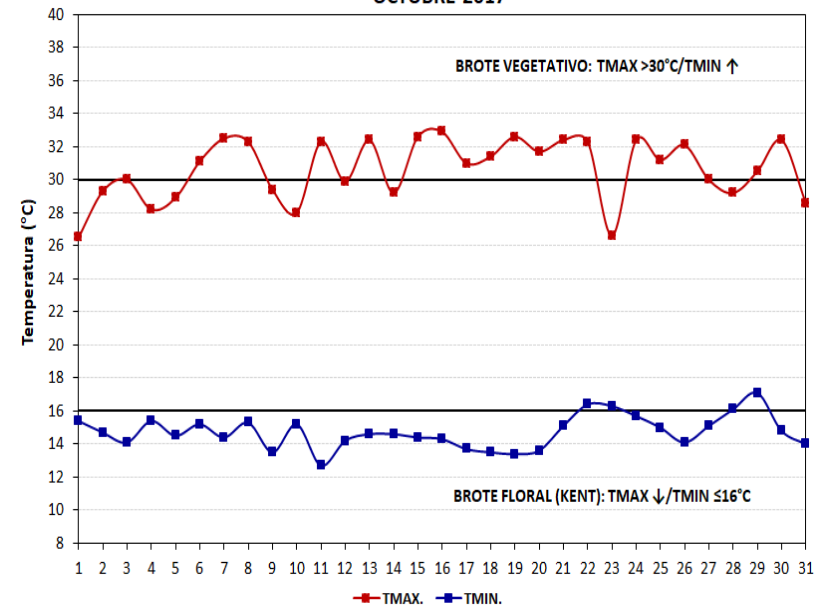
### ZONA DE PRODUCCIÓN TONGORRAPE

EMA-TONGORRAPE: REGIMEN DE TEMPERATURAS MAXIMAS Y MINIMAS  
CAMPAÑA DE MANGO 2017-2018



Fuente: SENAMHI

EMA-TONGORRAPE: REGIMEN DE TEMPERATURAS EXTREMAS  
OCTUBRE 2017



Fuente: SENAMHI

TONGORRAPE	OCT	NOV	DIC	ENE	FEB	MAR	ABR	MAY	JUN	JUL	AGO	SET	OCT
TMAX.	31,9	32,3	33,5	33,5	32,9	31,7	31,0	28,5	26,7	25,7	27,1	30,0	30,6
ATMAX.	1,6	1,4	1,9	1,7	0,4	-1,1	-0,8	-1,9	-2,7	-3,0	-1,9	-0,5	0,1
TMIN.	15,4	14,5	18,2	20,5	21,6	22,0	20,9	19,5	17,4	15,4	14,6	14,6	14,7
ATMIN.	0,8	-1,0	0,9	1,3	1,2	1,5	1,6	1,3	0,8	0,9	0,6	0	-0,6
PRECIP. (mm)	0	0	0,9	19,3	199,8	425,6	18,8	42,1	0,4	0	1,4	0,2	1,3
DIAS FRIO	21	22	0	0	0	0	0	0	4	18	29	30	27

Anomalía: Diferencia del valor observado respecto al promedio multianual 1971-2000.

ATMAX: Anomalía temperatura máxima/ATMIN: Anomalía temperatura mínima/DIAS FRIO: Días con temperaturas mínimas menores o iguales a 16°C.





PERÚ

Ministerio del Ambiente

Servicio Nacional de Meteorología e Hidrología del Perú - SENAMHI

Dirección Regional de Lambayeque

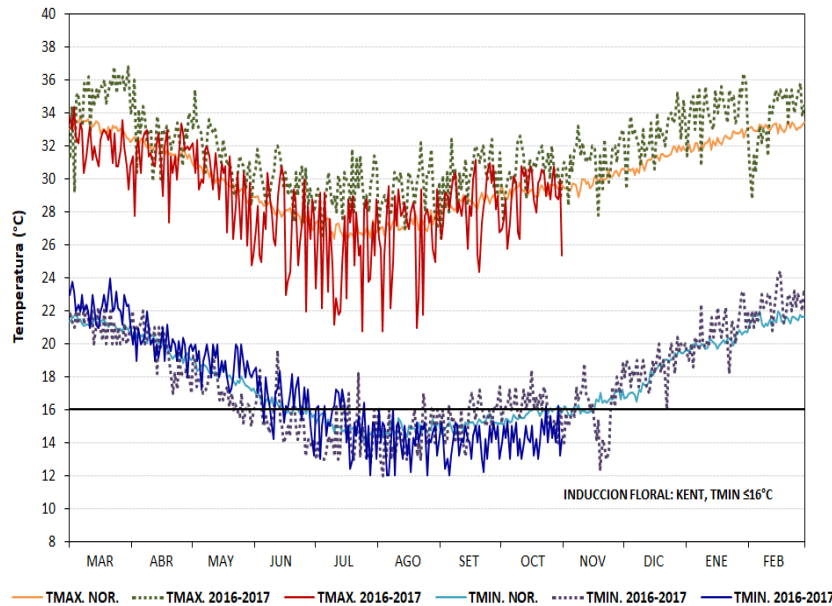


# REPORTE AGROMETEOROLÓGICO DEL MANGO N° 20-2017

## Condiciones registradas al 31 de octubre

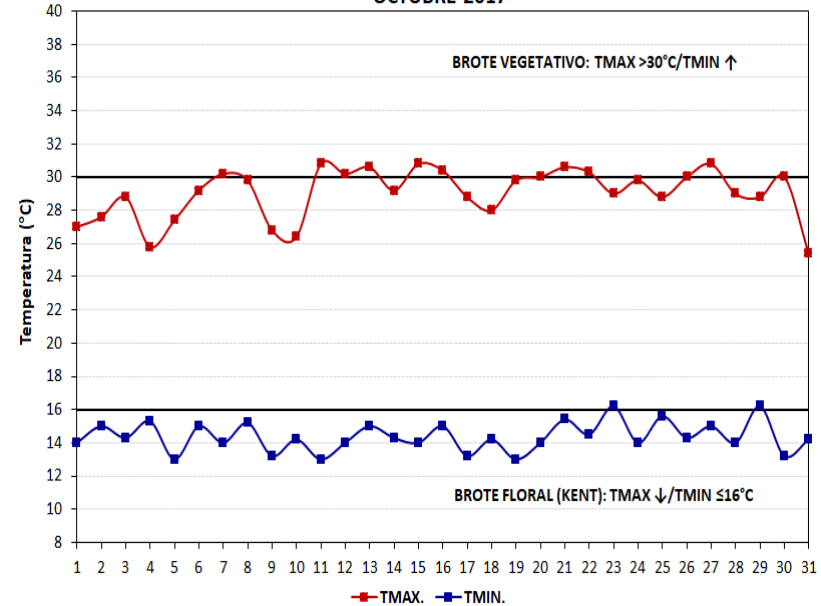
### ZONA DE PRODUCCIÓN LA LECHE

EMC-JAYANCA: REGIMEN DE TEMPERATURAS MAXIMAS Y MINIMAS  
CAMPAÑA DE MANGO 2017-2018



Fuente: SENAMHI

EMC-JAYANCA: REGIMEN DE TEMPERATURAS EXTREMAS  
OCTUBRE 2017



Fuente: SENAMHI

JAYANCA	OCT	NOV	DIC	ENE	FEB	MAR	ABR	MAY	JUN	JUL	AGO	SET	OCT
TMAX.	30,6	31,2	32,7	34,3	33,6	32,1	31,4	29,5	27,3	25,6	26,7	28,5	29,0
ATMAX.	1,2	1,3	1,5	2,0	0,5	-1,0	-0,5	-0,2	-0,5	-1,0	-0,5	0	-0,2
TMIN.	16,1	15,9	18,6	20,7	22,4	22,3	20,0	18,8	16,5	15,0	14,1	14,0	14,4
ATMIN.	0,4	-0,4	0,5	0,8	1,0	1,2	0,3	1,1	0,8	0,5	-0,5	-0,9	-1,0
PRECIP. (mm)	0	0	0	35,4	326,1	734,5	11,6	18,0	0	0	0	0	4,6
DIAS FRIO	15	17	0	0	0	0	0	0	12	23	31	30	29

Anomalía: Diferencia del valor observado respecto al promedio multianual 1971-2000.

ATMAX: Anomalía temperatura máxima/ATMIN: Anomalía temperatura mínima/DIAS FRIO: Días con temperaturas mínimas menores o iguales a 16°C.

**RESUMEN:** En la 2ª quincena de octubre, las temperaturas máximas fluctuaron dentro de su variabilidad normal en las zonas de producción; sin embargo, las temperaturas mínimas continuaron inferiores a sus valores normales. Precipitaciones esporádicas y de intensidad débil que no superaron los 2,0mm en la quincena. La persistencia de condiciones nocturnas frías afectó el avance normal del crecimiento de frutos, a la vez que promovió condiciones para su caída (absición) con mayor impacto en predios de pequeños productores.

Responsables: Ing. Martín López Ríos: mlopez@senamhi.gob.pe

Ing. Wilson Guerrero Toro: wguerrero@senasa.gob.pe

Apoyo: Tco. Miguel Monja Arroyo.

Tco. Lorena Chavesta Lluen.

Próximo Reporte: 17 de noviembre 2017

