



ÍNDICE METEOROLÓGICO DE INCENDIOS (FWI)

Dirección Zonal 1 – Piura y Tumbes

Fecha de emisión: 7 de Marzo de 2025

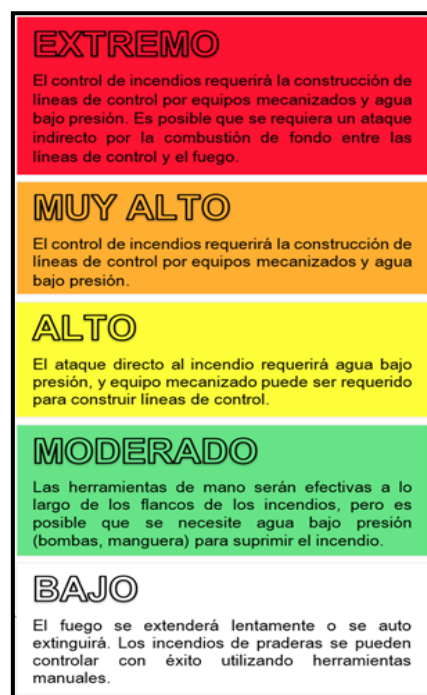
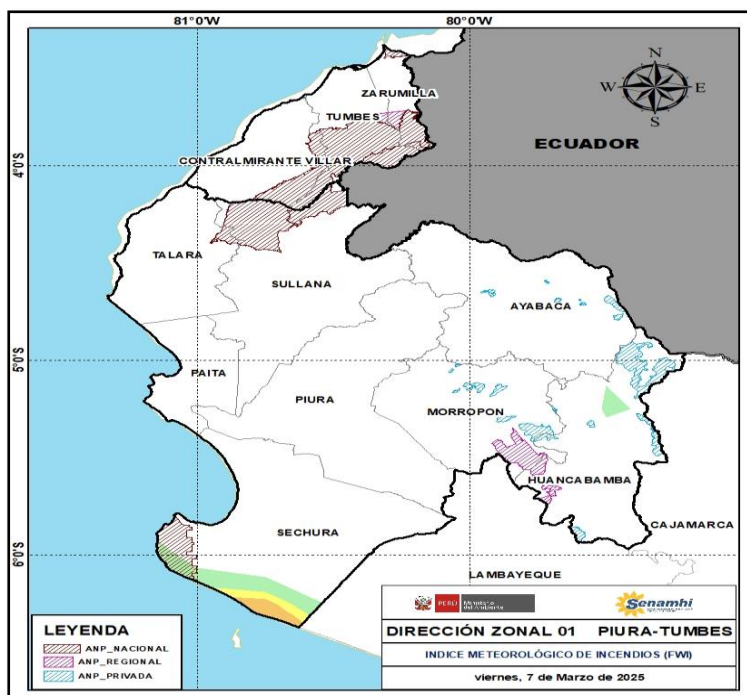
El Servicio Nacional de Meteorología e Hidrología del Perú (SENAMHI), organismo público adscrito al Ministerio del Ambiente (MINAM), por medio de su Dirección Zonal 1 – Piura y Tumbes informa que:

- Para el sector costero de Piura, se observó cielo con nubosidad parcial en las primeras horas de la mañana, variando a cielo con nubosidad dispersa hacia el mediodía y horas de la tarde. Esta condición propiciaría que la temperatura diurna se mantenga en sus valores normales o aumente en todo el sector. Asimismo, el departamento de Tumbes amaneció con cielo nublado parcialmente, variando a cielo con nubosidad dispersa hacia el mediodía y horas de la tarde. Esta condición propiciaría que la temperatura diurna se mantenga en sus valores normales o aumente en todo el sector.
- Para el sector andino de Piura, la Sierra oriental de Piura amaneció con cielo nublado parcialmente, variando a cielo con nubosidad dispersa, hacia el mediodía y horas de la tarde. Esta condición propiciaría que la temperatura diurna se mantenga en sus valores normales o aumente en todo el sector. Asimismo, la Sierra occidental de Piura amaneció con cielo nublado parcialmente, variando a cielo con nubosidad dispersa hacia el mediodía y horas de la tarde. Esta condición propiciaría que la temperatura diurna se mantenga en sus valores normales o aumente en todo el sector.

Se espera tener una dificultad de nivel **MUY ALTO** para controlar un incendio forestal de presentarse sobre los departamentos de Piura y Tumbes. Por tal motivo, se recomienda estar prevenidos y seguir de cerca las recomendaciones e instrucciones brindadas por las autoridades correspondientes. Posibles provincias afectadas:

Piura: SECHURA

Tumbes:



NOTA: El FWI es un indicador del peligro general de incendio forestal describiendo el estado de la vegetación y su inflamabilidad, apoyándose de los factores meteorológicos (AEMET, 2020). Este índice se utiliza a menudo para indicar la dificultad del control de incendios en función de la intensidad del fuego del incendio y la capacidad de lucha contra incendios (Servicio Meteorológico de Malasia, 2017). En SENAMHI, el FWI es calculado con el modelo numérico GFS 0.25.

VALORES: Bajo (0-6); Moderado (6-12); Alto (12-18); Muy Alto (18-24); Extremo (>24)