



PERÚ

Ministerio del  
Ambiente



BOLETÍN AGROMETEOROLÓGICO

Volumen 3

N° 79

# PRONÓSTICO DE CONDICIONES AGROMETEOROLÓGICAS FAVORABLES PARA EL INCREMENTO POBLACIONAL DE PLAGAS



21 AL 24 DE MARZO DEL 2025

- ✓ Mosca de la fruta
- ✓ Mosca minadora
- ✓ Prodiplosis
- ✓ Broca del café
- ✓ Polilla de la quinua

CAMPAÑA AGRÍCOLA 2024 -2025



# Mosca de la fruta (*Ceratitis capitata*)

## Mosca minadora (*Liriomyza huidobrensis*)

### Prodiplosis (*Prodiplosis longifila*)

Mapas de pronóstico de las condiciones ambientales para los próximos 4 días

Pronóstico para el: **21/03/2025**

2025-03-21 10:00:00



82°W 80°W 78°W 76°W 74°W 72°W 70°W 68°W

Pronóstico para el: **23/03/2025**

2025-03-23 10:00:00



82°W 80°W 78°W 76°W 74°W 72°W 70°W 68°W

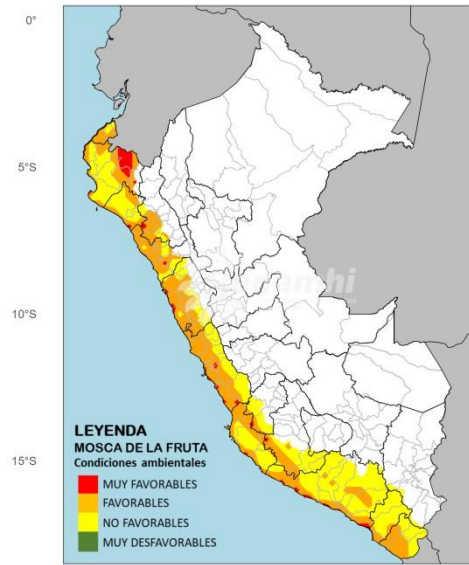
#### AMIGO AGRICULTOR

Los mapas muestran las zonas de riesgo clasificadas de acuerdo a las condiciones ambientales para el incremento de poblaciones de insectos plaga como la mosca de la fruta, la mosca minadora y la prodiplosis.

El [pronóstico climático](#)<sup>1</sup> para el trimestre marzo - mayo 2025; indica que Las temperaturas máximas oscilarían entre superiores y normales en la costa norte, En la costa centro y sur, se mantendrían dentro de lo normal, las mínimas serían normales en la costa. Este escenario favorecería una mayor tasa de desarrollo y proliferación de la mosca de la fruta, acelerando su ciclo biológico. Además, la disponibilidad de frutos en etapa de maduración en la franja costera y los valles interandinos contribuiría a su propagación.

Pronóstico para el: **22/03/2025**

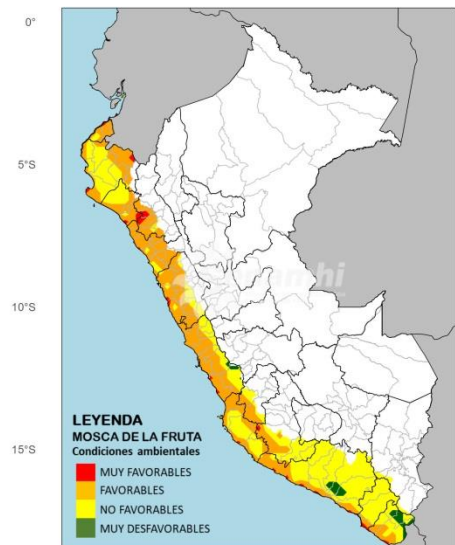
2025-03-22 10:00:00



82°W 80°W 78°W 76°W 74°W 72°W 70°W 68°W

Pronóstico para el: **24/03/2025**

2025-03-24 10:00:00



82°W 80°W 78°W 76°W 74°W 72°W 70°W 68°W

El boletín genera información correspondiente a condiciones de clima (temperatura y humedad relativa), indicando el momento en que se presentan las condiciones ambientales favorables para el desarrollo de plagas dípteras. El pronóstico es elaborado para las 10 a.m. (hora de mayor actividad de los insectos plaga).



PERÚ Ministerio del Ambiente



## CONDICIONES AGROMETEOROLÓGICAS QUE FAVORECE EL DESARROLLO DE MOSCA DE LA FRUTA

humedad  
relativa  
75% a 85 %

Larvas de  
mosca de la  
fruta



Temperaturas  
del aire  
16°C a 32°C



lluvias intensas  
No le es  
favorable

### RECOMENDACIONES

- Mantenerse informado sobre las condiciones meteorológicas a través de los [avisos meteorológicos](#)<sup>2</sup> y el [pronóstico climático](#)<sup>1</sup> emitidos por el SENAMHI.
- Evaluar si las condiciones meteorológicas en su localidad favorecen o no el desarrollo de plagas como la mosca de la fruta, la mosca minadora o la prodiplosis.
- Si las condiciones resultan favorables para estas plagas, evaluar el estado fitosanitario de los cultivos y, si es necesario, aplicar medidas de control oportunas para prevenir daños.
- En parcelas ya cosechadas, recolectar y/o destruir los restos vegetales de la cosecha anterior para evitar infestaciones por plagas remanentes.

1 <https://www.senamhi.gob.pe/?p=pronostico-climatico>

2 <https://www.senamhi.gob.pe/?p=aviso-meteorologico>

El SENAMHI, realiza este pronóstico con los parámetros establecidos por Bodemheimer 1951, tomando en cuenta la temperatura (°C) y humedad relativa (%), usando datos de pronóstico por hora obtenido del Modelo numérico GFS (Global Forecast System) de la Agencia de los Estados Unidos NOAA (National Oceanic and Atmospheric Administration) con una resolución espacial de 27x27 km.

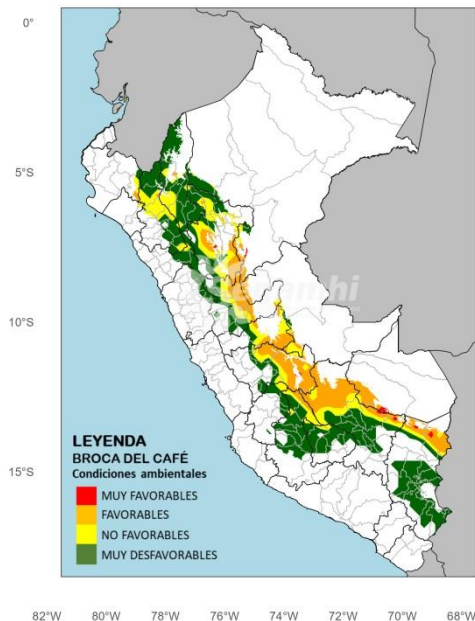
NOTA: Producto experimental en etapa de evaluación

# Broca del café (*Hypothenemus hampei*)

Mapas de pronóstico de las condiciones ambientales para los próximos 4 días

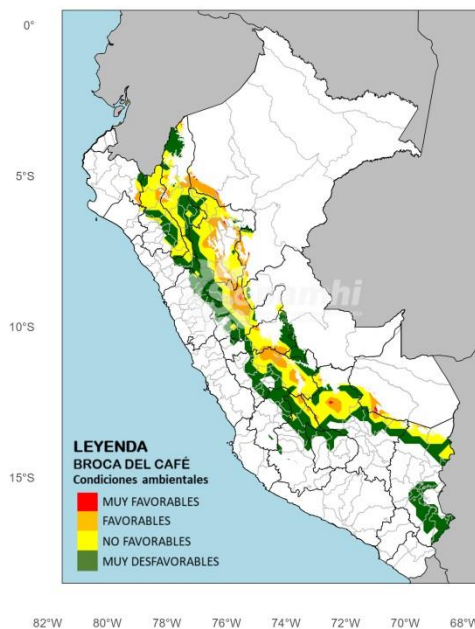
Pronóstico para el: **21/03/2025**

2025-03-21 10:00:00



Pronóstico para el: **23/03/2025**

2025-03-23 10:00:00



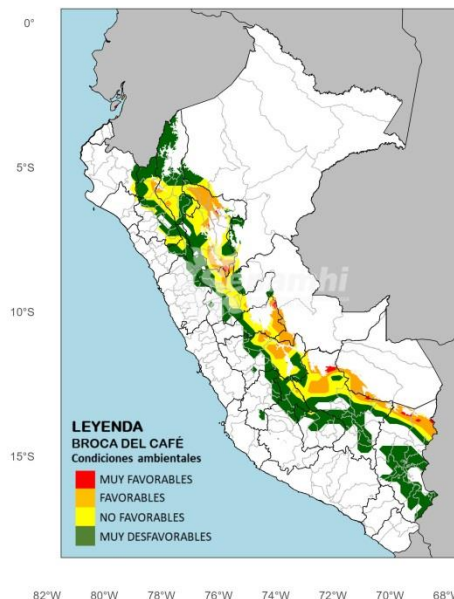
## AMIGO AGRICULTOR

Los mapas muestran las zonas de riesgo clasificadas de acuerdo a las condiciones ambientales para el incremento de las poblaciones de la broca del café.

El [pronóstico climático](#)<sup>1</sup> para el trimestre marzo - mayo 2025; indica que, se prevén lluvias superiores a lo normal en la selva norte alta, entre superiores y normales en la selva norte baja y dentro de los valores normales en la selva central y sur, temperaturas con mayor probabilidad de un escenario superior a lo normal. Estas condiciones podrían favorecer el incremento de la población de broca del café al favorecer su supervivencia, acelerar su reproducción y facilitar su dispersión. Como resultado, aumentaría el riesgo de infestaciones, especialmente en plantas bajo estrés, afectando el estado fitosanitario de las plantaciones de café.

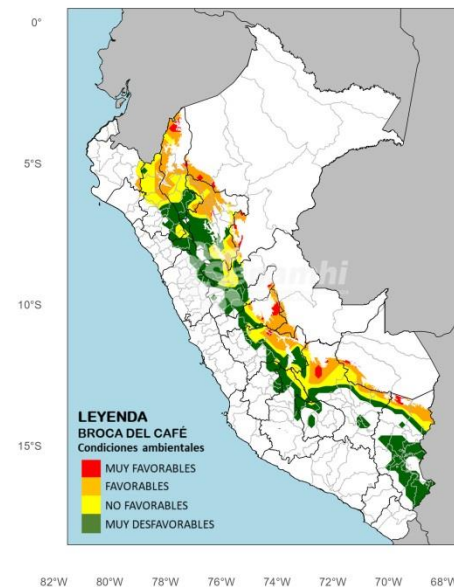
Pronóstico para el: **22/03/2025**

2025-03-22 10:00:00



Pronóstico para el: **24/03/2025**

2025-03-24 10:00:00



El boletín genera información correspondiente a condiciones de clima (temperatura y humedad relativa), indicando el momento en que se presentan las condiciones ambientales favorables para el desarrollo de broca del café. El pronóstico es elaborado para las 10 a.m. (hora de mayor actividad de la broca del café).



PERÚ Ministerio del Ambiente





## CONDICIONES AGROMETEOROLÓGICAS QUE FAVORECE EL DESARROLLO DE BROCA DEL CAFÉ

humedad  
relativa  
70% a 80 %



Temperaturas  
del aire  
24°C a 28°C



lluvias intensas  
No le es  
favorable

### RECOMENDACIONES

- Mantenerse informado sobre las condiciones meteorológicas a través de los [avisos meteorológicos](#)<sup>2</sup> y el [pronóstico climático](#)<sup>1</sup> emitidos por el SENAMHI.
- Evaluar si las condiciones meteorológicas en su localidad favorecen o no el desarrollo de la broca del café.
- Si las condiciones resultan favorables para estas plagas, evaluar el estado fitosanitario de los cultivos y, si es necesario, aplicar medidas de control oportunas para prevenir daños.
- En parcelas que ya fueron cosechadas, proceder a la «raspa» para eliminar posibles infestaciones por remanentes de la plaga.

<sup>1</sup><https://www.senamhi.gob.pe/?p=pronostico-climatico>

<sup>2</sup><https://www.senamhi.gob.pe/?p=aviso-meteorologico>

El SENAMHI, realiza este pronóstico con los parámetros establecidos por Constantino, 2010; Constantino et al., 2011, Jaramillo et al., 2009; Giraldo et al., 2018, Baker et al. 1992, tomando en cuenta la temperatura (°C) y humedad relativa (%), usando datos de pronóstico por hora obtenido del Modelo numérico GFS (Global Forecast System) de la Agencia de los Estados Unidos NOAA (National Oceanic and Atmospheric Administration) con una resolución espacial de 27x27 km.

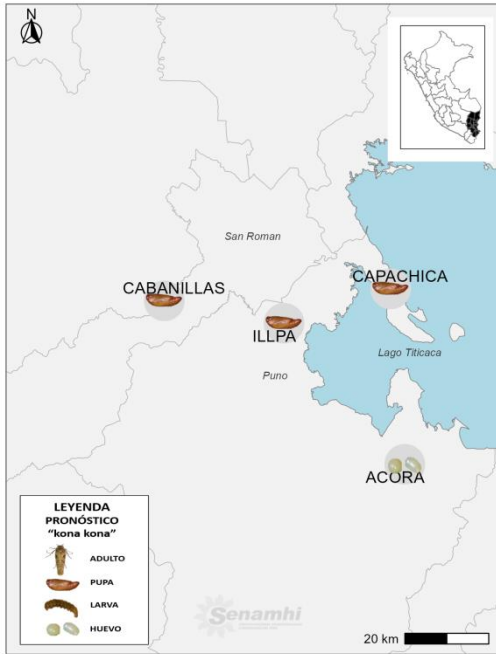
NOTA: Producto experimental en etapa de evaluación

# Polilla de la quinua (*Eurysacca quinoae*) Sierra Sur – Región Puno

Mapas de pronóstico de las condiciones ambientales para los próximos 4 días

## Pronóstico para el: 21/03/2025

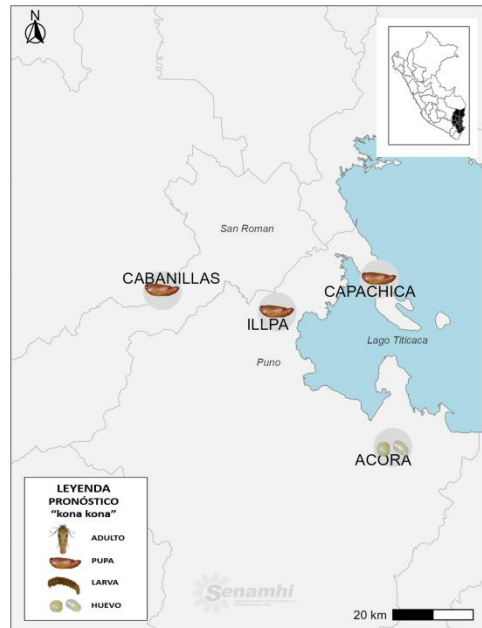
2025-03-21



El [pronóstico climático](#)<sup>1</sup> para el trimestre marzo - abril 2025; indica que, en la región andina, las precipitaciones oscilarán entre normales y superiores, Las temperaturas máximas oscilarán entre superiores y normales y las mínimas entre superiores y normales. Este escenario podría propiciar una mayor supervivencia, reproducción y dispersión así como un aumento de daños durante la etapa de floración y formación de granos de la quinua sino se aplican medidas de control oportunas.

## Pronóstico para el: 22/03/2025

2025-03-22



## Pronóstico para el: 23/03/2025

2025-03-23



## Pronóstico para el: 24/03/2025

2025-03-24



### AMIGO AGRICULTOR

Los mapas indican las condiciones ambientales para la aparición de los diferentes estadios de la plaga en el ámbito de las estaciones meteorológicas del SENAMHI en las zonas de producción de quinua del departamento de Puno, basado en sus requerimientos térmicos.

El boletín genera información correspondiente a condiciones de clima (temperatura), indicando como se presentarán las condiciones ambientales para el desarrollo de la polilla de la quinua. El pronóstico es elaborado para los próximos 4 días.

