



PERÚ Ministerio del Ambiente



BICENTENARIO PERÚ 2024

Perú

REPORTE AGROMETEORÓLOGICO DE IMPACTOS

REGIÓN SIERRA

Del 17 al 23 de diciembre del 2024



Subdirección de Predicción Agrometeorológica-SPA
Dirección de Agrometeorología-DAM

Acocro - Ayacucho

Presentación

El Senamhi brinda a productores, tomadores de decisiones, planificadores, medios de comunicación y a la población en general, una síntesis útil y oportuna del monitoreo de cultivos a través del "Reporte agrometeorológico de impactos" a nivel nacional. El Senamhi actualiza esta información semanalmente.

TOMAR EN CUENTA

TIEMPO:

Refleja las condiciones atmosféricas instantáneas.

FENOLOGÍA:

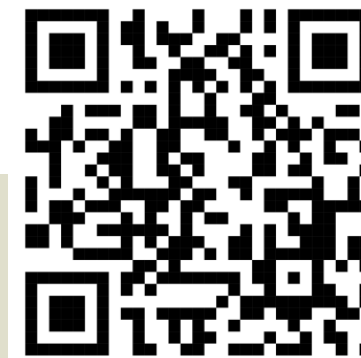
Son los diferentes estados de crecimiento y desarrollo de un cultivo. La fenología es importante para la planificación y manejo de prácticas como el manejo de riego, poda, fertilización, control fitosanitario, entre otras.

CLIMA:

Refleja las mismas condiciones atmosféricas instantáneas en meses, años y décadas.

ANOMALÍA MENSUAL:

Es la diferencia entre un valor promedio mensual y su respectiva normal climática normal promediada en 30 años.



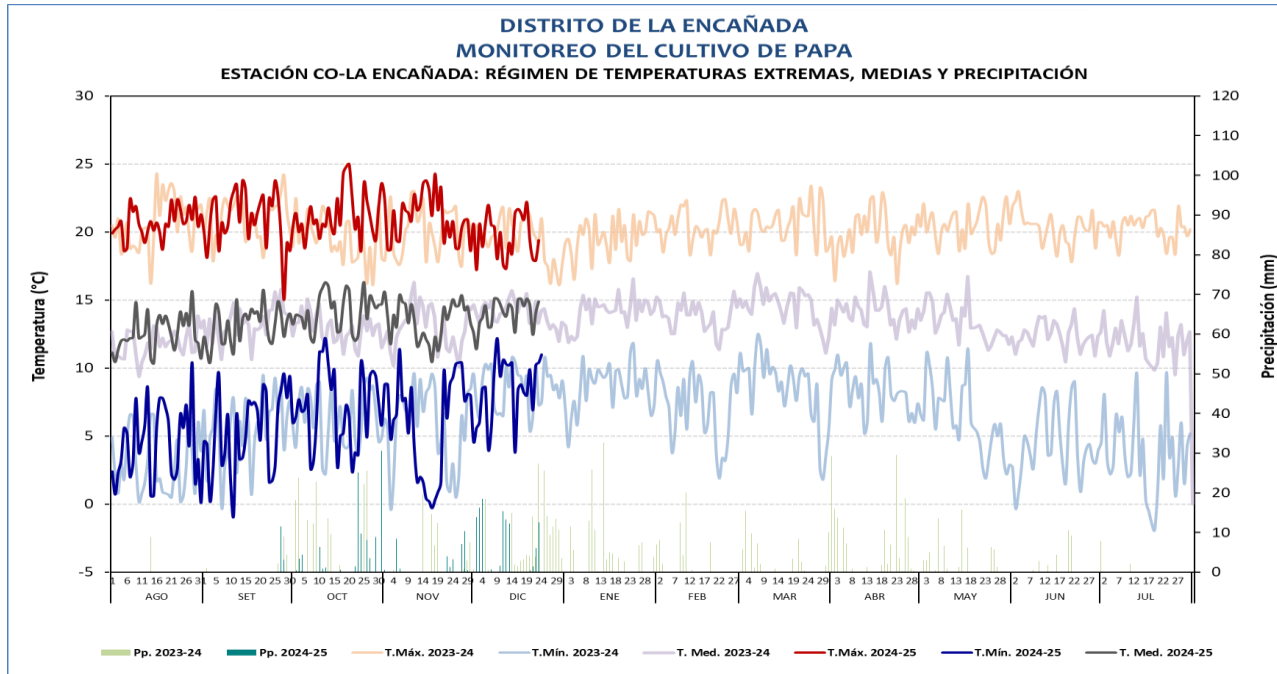
SUSCRIBETE AL "REPORTE AGROMETEOROLÓGICO DE IMPACTOS":

ingresa al siguiente link para mas información : https://docs.google.com/forms/d/1Cs8_P0a_cKBemFKnLUr2I-wfwzmjF8lxd_BAE4g4mqQ/edit ó escanea el código "QR"

Subdirección de Predicción Agrometeorológica Tel: 988577684 - [518] 614-1413 Consultas y sugerencias: serviciosagroclimaticos@senamhi.gob.pe

CAJAMARCA

En la estación La Encañada, se instaló el cultivo de papa var. Amarilis bajo condiciones de secano el 12/10/2024 correspondiente a la campaña grande. Durante la semana, las condiciones climáticas continuaron favorables para la fase de botón floral con estado bueno debido a que se registraron temperaturas con valores entorno a su climatología, además de precipitaciones de 20,4 mm que promovieron un mejor desarrollo vegetativo.



**DISTRITO DE LA ENCAÑADA
MONITOREO DEL CULTIVO DE PAPA
ESTACIÓN: CO-LA ENCAÑADA: FASES FENOLÓGICAS DEL CULTIVO DE PAPA**

ESTACIÓN	FENOLOGÍA	Ago	Set	Oct	Nov	Dic	Ene	Feb	Mar	Abr	May	Jun	Jul	Tmax	Tmín	Tmed	Pp
CO LA ENCAÑADA	EMERGENCIA													21,7	5,6	13,7	0,9
	BROTOS LATERALES													20,3	6,7	13,5	106,4
	BOTÓN FLORAL													20,0	8,9	14,4	32,7
	FLORACIÓN																
	MADURACIÓN																

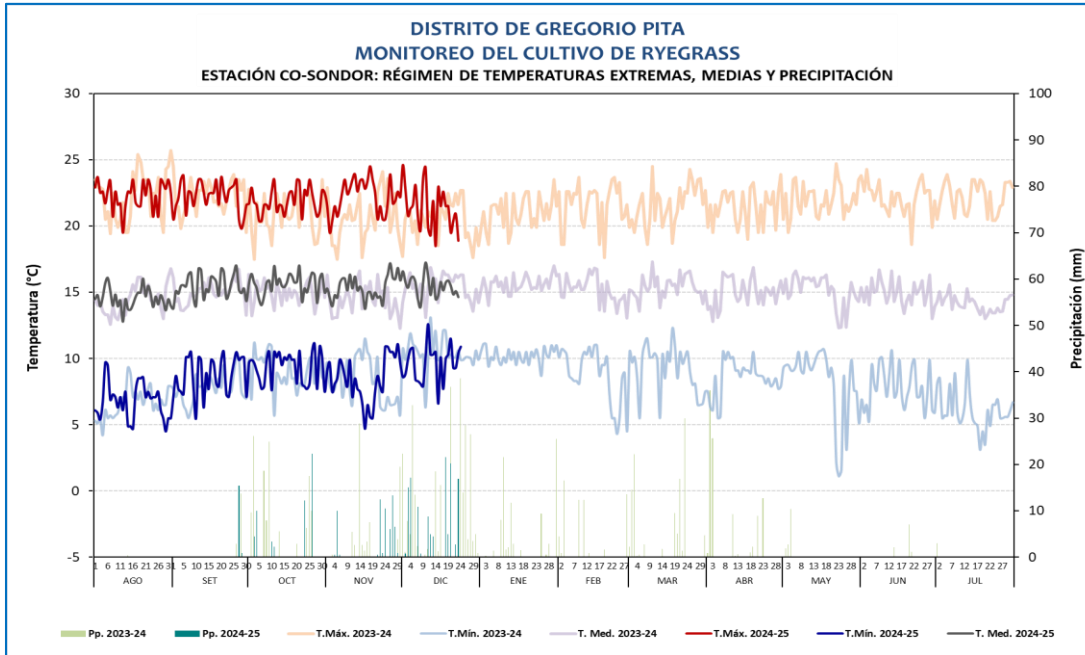
Estación La Encañada, cultivo de papa en botón floral



PAPA

CAJAMARCA

En la estación Sondor, el cultivo de rye grass var. Cajamarquino se encontró en rebrote con estado bueno favorecido por las condiciones climáticas en la semana, debido a que se registraron lluvias con acumulados de 66,5 mm, además de condiciones térmicas diurnas habituales a su climatología y nocturnas ligeramente cálidas, lo que promovió una mayor actividad vegetativa en periodo.



**DISTRITO DE GREGORIO PITA
MONITOREO DEL CULTIVO DE RYE GRASS
ESTACIÓN: CO-SONDOR: FASES FENOLÓGICAS DEL CULTIVO DE RYE GRASS**

ESTACIÓN	FENOLOGÍA	Ago	Set	Oct	Nov	Dic	Ene	Feb	Mar	Abr	May	Jun	Jul	Tmáx	Tmín	Tmed	Pp
CO SONDOR	REBROTE													21,0	10,0	15,5	84,8
	MACOLLAJE																
	ENCAÑADO																
	ESPIGA																
	FLORACIÓN																
	MADURACIÓN																

Estación Sondor, Pasto Rye grass en rebrote

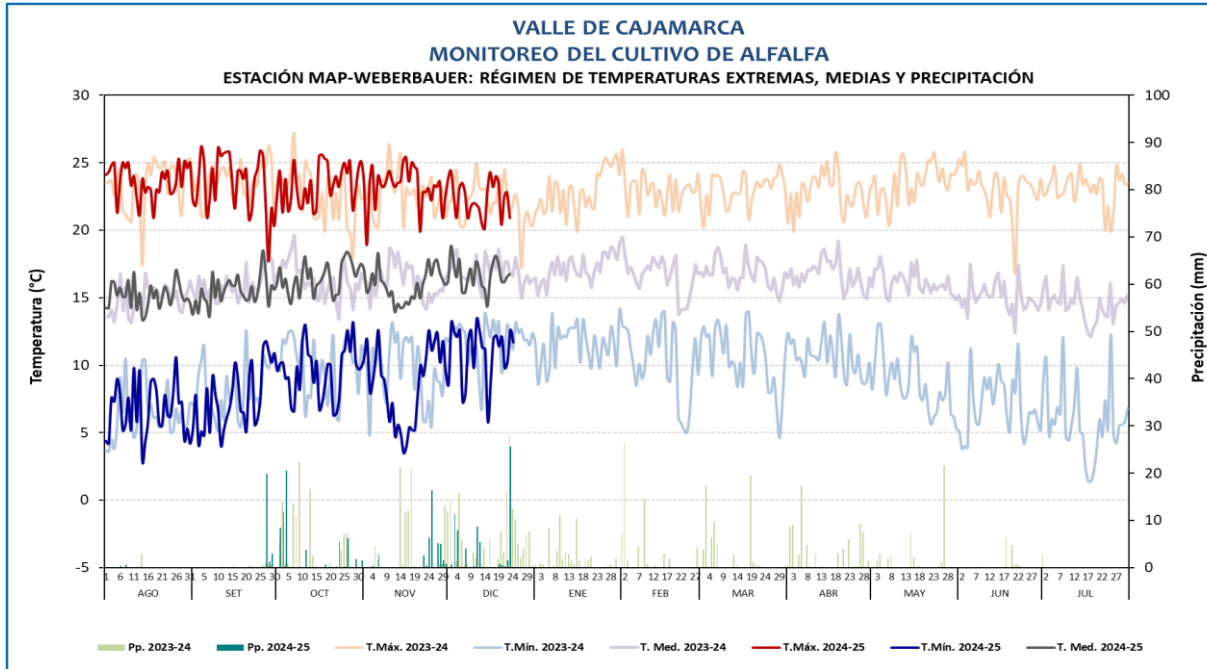
PASTOS

CAJAMARCA

En la estación MAP A. Weberbauer, el cultivo de alfalfa var. Lecherita SW8021 se encontro en desarrollo vegetativo medio, aún en estado regular (población estable de *Stictocephala dicerus* S. "Torito" 2.5 % de la parcela), Durante la semana, las condiciones climáticas fueron favorables, debido a las condiciones térmicas diurnas habituales a su climatología y nocturnas frescas , aunadas de lluvias con acumulados de 28,8 promoviendo una buena frondosidad de las pasturas.



Cultivo de alfalfa en desarrollo vegetativo medio



**DISTRITO DE CAJAMARCA
MONITOREO DEL CULTIVO DE ALFALFA**
ESTACIÓN: MAP-A. WEBERBAUER: FASES FENOLÓGICAS DEL CULTIVO DE ALFALFA

ESTACIÓN	FENOLOGÍA	Ago	Set	Oct	Nov	Dic	Ene	Feb	Mar	Abr	May	Jun	Jul	Tmáx	Tmín	Tmed	Pp
MAP A WEBERBAUER	EMERGENCIA																
	REBROTE													22,6	10,8	16,7	31,2
	DESARROLLO VEGETATIVO TEMPRANO													21,9	10,4	16,2	14,6
	DESARROLLO VEGETATIVO MEDIO													22,5	11,5	17,0	28,8
	DESARROLLO VEGETATIVO TARDÍO																
	BOTÓN FLORAL																
	FLORACION																
MADURACIÓN																	

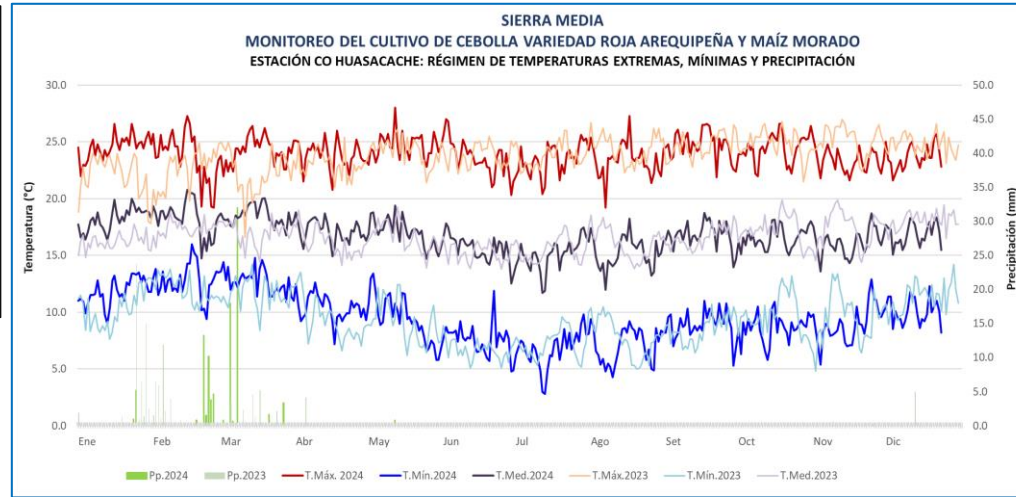
ALFALFA

AREQUIPA

En la estación Huasacache, el cultivo de cebolla var. Roja Arequipeña continuo en formación de bulbo y el cultivo de maíz var. Morado canta en aparición de hojas (11 hojas), ambos con estado bueno, favorecido por las condiciones climáticas, debido a que registraron temperaturas máximas y mínimas entorno a su climatología. Respecto a las lluvias se reportaron deficitarias, sin embargo, el cultivo cuenta con riego por lo que no genero impactos negativos.



Cultivo de cebolla en formación de bulbo



Cultivo de maíz morado en aparición de hojas

SIERRA MEDIA MONITOREO DEL CULTIVO DE CEBOLLA ESTACIÓN CO HUASACACHE: FASES FENOLÓGICAS DEL CULTIVO DE CEBOLLA VARIEDAD ROJA AREQUIPEÑA Transplante: 13 de agosto del 2024

ESTACIÓN	ZONA	FASES FENOLÓGICAS	FENOLOGÍA												CLIMA				REQUERIMIENTO TÉRMICO						
			INICIO	FINAL	Jul.	Ago.	Set.	Oct.	Nov.	Dic.	Ene.	Feb.	Mar.	Abr.	T. Máx	T. Mín.	Pp.	T. med.	TC Baja	TC Alta	T. Optima				
CO HUASACACHE	SIERRA MEDIA	EMERGENCIA																							
		APARICIÓN DE HOJAS	13/08/24	07/11/24															24.1	8.2	0.0	16.2			
		FORMACIÓN DE BULBO	08/11/24																23.4	9.8	1.2	16.6	5.0	30.0	
		MADURACIÓN INICIAL																							
		MADURACIÓN COMPLETA																							

SIERRA BAJA MONITOREO DEL CULTIVO DE MAÍZ ESTACIÓN CO HUASACACHE: FASES FENOLÓGICAS DEL CULTIVO DE MAÍZ VAR. MORADO DE CANTA Siembra: 05/10/2024

ESTACIÓN	ZONA	FASES FENOLÓGICAS	FENOLOGÍA												CLIMA				REQUERIMIENTO TÉRMICO						
			INICIO	FINAL	Ago	Set	Oct	Nov	Dic	Ene	Feb	Mar	Abr	May	T. Máx	T. Mín.	Pp.	T. med.	TC Baja	TC Alta	T. Optima				
HUASACACHE	SIERRA MEDIA	EMERGENCIA	05/10/24	20/10/24														24.5	8.5	0.0	16.5				
		APARICIÓN DE HOJAS	21/10/24																23.6	9.7	1.2	16.7	5.0	30.0	
		PANOJA																							
		ESPIGA																							
		MADURACIÓN LECHOSA																							
		MADURACIÓN PASTOSA																							

CEBOLLA

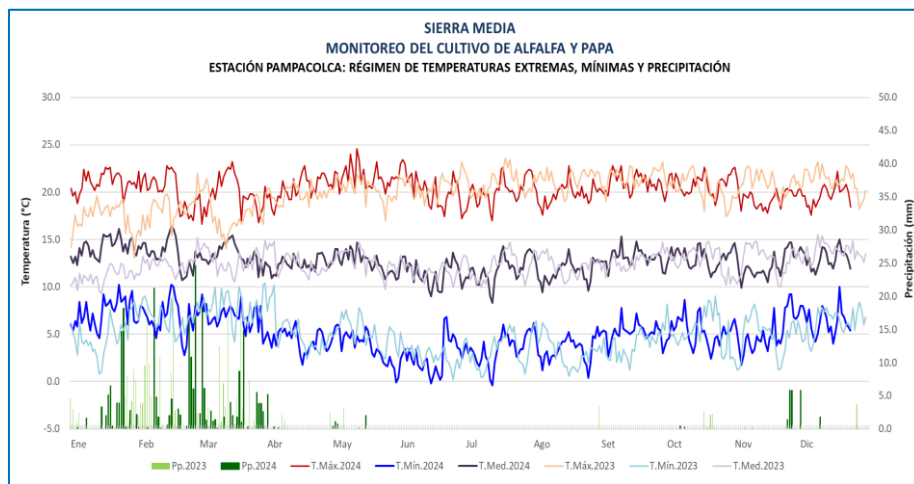
MAÍZ

AREQUIPA

En la estación Pampacolca, el cultivo de alfalfa var. YARAHUA y el cultivo de papa var. Única se encontrón en floración, ambos con estado saludable. Durante la semana las condiciones climáticas fueron favorables, debido al registro de temperaturas máximas y mínimas con valores entorno a su climatología. Adicionalmente se registraron precipitación que promovieron el normal desarrollo del cultivo (18,8 mm).



Estación Pampacolca, monitoreo de alfalfa en floración



Estación Pampacolca, cultivo de papa en floración

SIERRA MEDIA MONITOREO DEL CULTIVO DE ALFALFA VAR. YARAHUA ESTACIÓN CO PAMPACOLCA: FASES FENOLÓGICAS DEL CULTIVO DE ALFALFA Nueva Brotación: 13 de octubre del 2024

ESTACIÓN	ZONA	FASES FENOLÓGICAS	FENOLOGÍA												CLIMA				REQUERIMIENTO TÉRMICO					
			INICIO	FINAL	Jul.	Ago.	Set.	Oct.	Nov.	Dic.	Ene.	Feb.	Mar.	Abr.	T. Máx	T. Min.	Pp.	T. med.	TC Baja	TC Alta	T. Optima			
CO PAMPACOLCA	SIERRA MEDIA	EMERGENCIA																						
		BROTACIÓN	13/10/24	02/11/24														20.5	4.5	0.0	12.5	5.0	30.0	
		BOTÓN FLORAL	03/11/24	14/01/24														19.2	4.3	0.0	11.7			
		FLORACIÓN	15/11/24															19.7	7.0	75.2	13.3			

SIERRA MEDIA MONITOREO DEL CULTIVO DE PAPA ESTACIÓN CO PAMPACOLCA: FASES FENOLÓGICAS DEL CULTIVO DE PAPA VAR. ÚNICA Siembra 26 de Setiembre del 2024

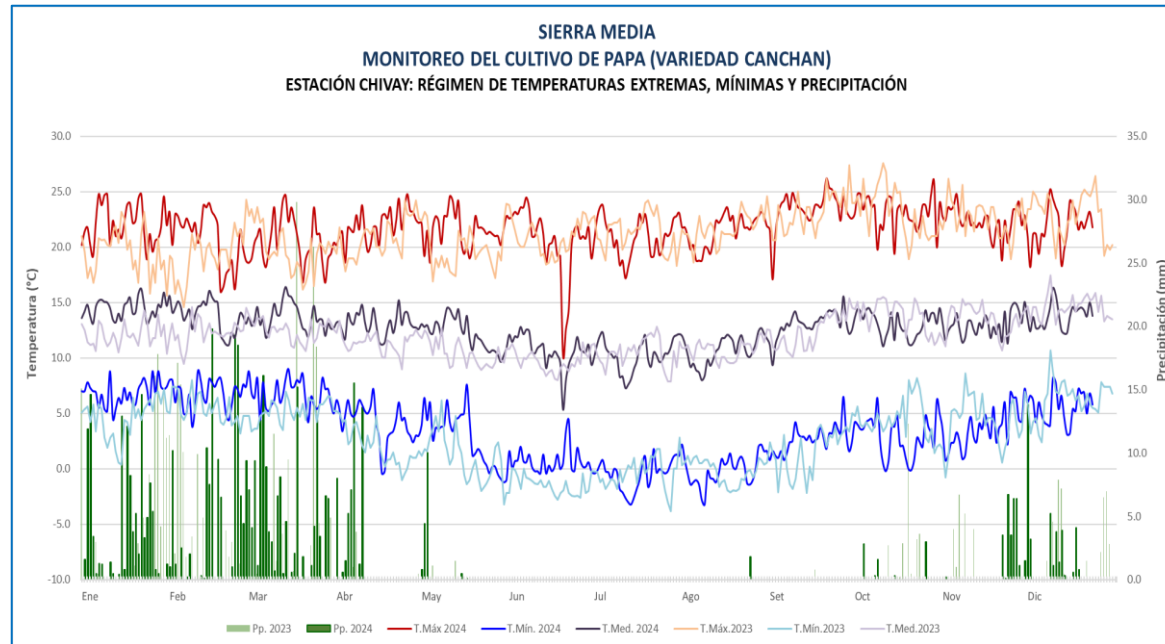
ESTACIÓN	ZONA	FASES FENOLÓGICAS	FENOLOGÍA												CLIMA				REQUERIMIENTO TÉRMICO					
			INICIO	FINAL	Jul.	Ago.	Set.	Oct.	Nov.	Dic.	Ene.	Feb.	Mar.	Abr.	T. Máx	T. Min.	Pp.	T. med.	TC Baja	TC Alta	T. Optima			
CO PAMPACOLCA	SIERRA MEDIA	EMERGENCIA	19/10/24	26/10/24														20.5	4.8	0.0	12.7	5.0	30.0	
		BROTOS LATERALES	27/10/24	22/11/24														19.8	5.2	18.8	12.5			
		BOTÓN FLORAL	23/11/24	06/12/24														19.9	7.4	37.6	13.6			
		FLORACIÓN	07/12/24															19.9	7.7	56.4	13.8			
		MADURACIÓN																						

ALFALFA

PAPA

AREQUIPA

En la estación Chivay, el cultivo de papa var. Canchan INIA 303, siembra el 26 de octubre, se encontró en brotes laterales. Durante la semana, las condiciones térmicas diurnas y nocturnas reportaron valores sobre lo normal, sumadas de lluvias con acumulados de 35,9 mm., que podrían estar favoreciendo una mayor actividad vegetativa en las plantas.



Estación Chivay, cultivo de papa en brotes laterales



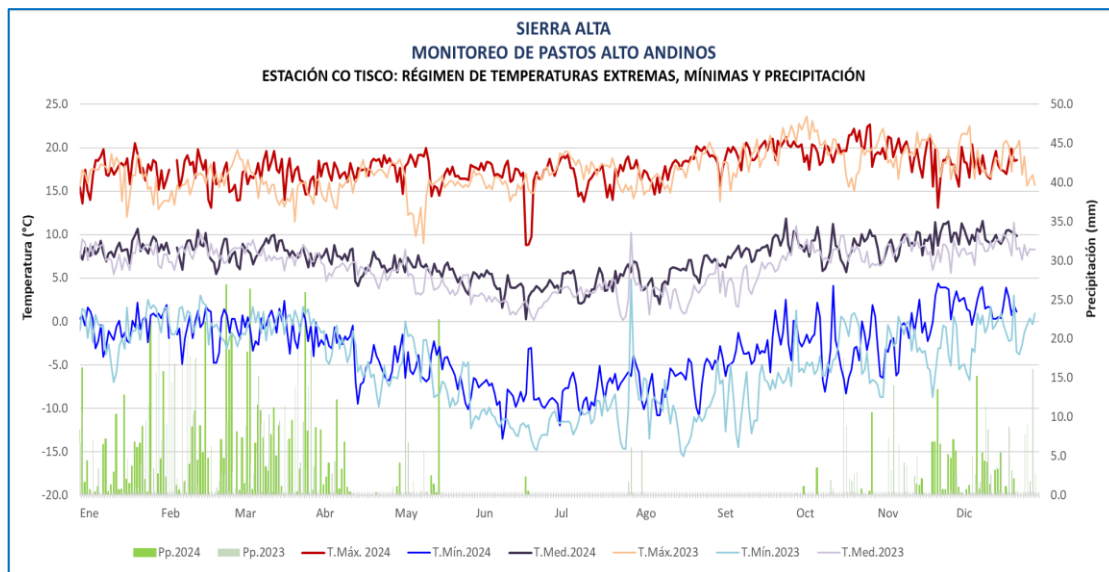
PAPA

VALLE DEL COLCA
MONITOREO DEL CULTIVO DE PAPA
ESTACIÓN CHIVAY: FASES FENOLÓGICAS DEL CULTIVO DE PAPA CANCHAN INIA 303
Siembra: 30 de Octubre del 2024

ESTACIÓN	ZONA	FASES FENOLÓGICAS	FENOLOGÍA												CLIMA				REQUERIMIENTO TÉRMICO		
			INICIO	FINAL	Ago	Set	Oct	Nov	Dic	Ene	Feb	Mar	Abr	May	T. Máx	T. Mín.	Pp.	T. med.	TC Baja	TC Alta	T. Optima
CHIVAY	VALLE DEL COLCA	EMERGENCIA	27/11/24	01/12/24											22.0	5.5	85.7	13.8	5.0	30.0	
		BROTOS LATERALES	02/12/24												21.9	5.7	121.2	13.8			
		BOTÓN FLORAL																			
		FLORACIÓN																			
		MADURACIÓN																			

AREQUIPA

En la estación Tisco, el Ichu continuo en brotación con estado bueno. Durante la semana las condiciones climáticas fueron favorables, debido a las lluvias (31,7 mm), además de condiciones térmicas diurnas entre sus normales y nocturnas sobre lo normal, situación que podría estar estimulando el crecimiento de los pastizales.



Estación Tisco, monitoreo de Ichu (pasto natural), crianza de camélidos en las zonas Altoandinas

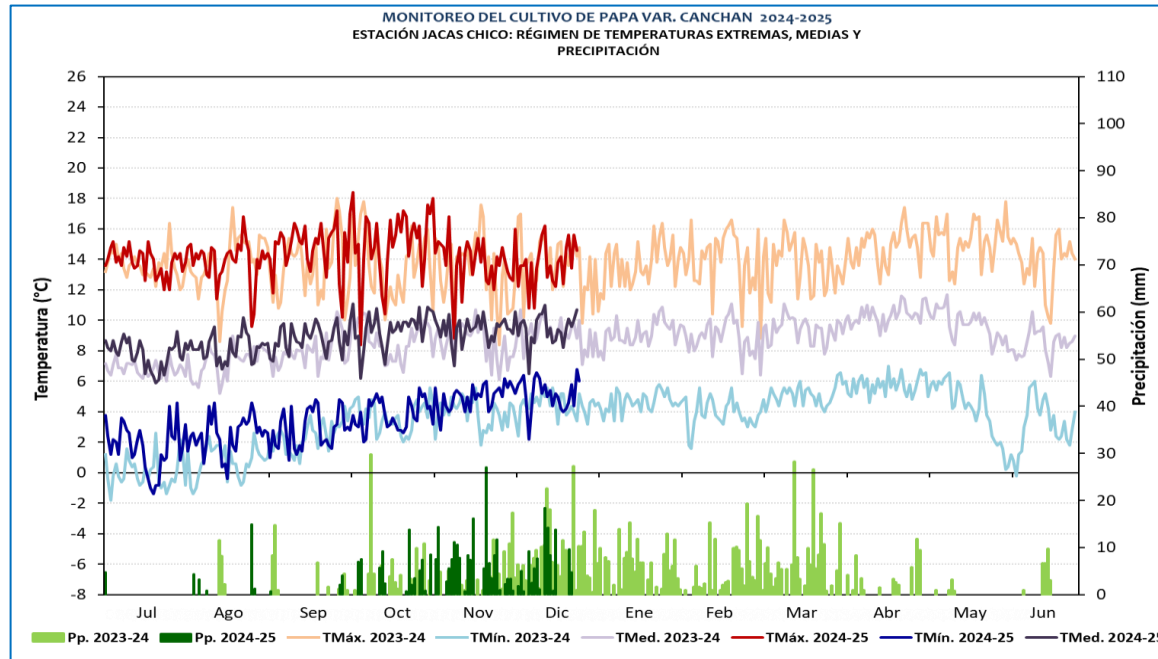
PASTOS

SIERRA ALTA
MONITOREO DE PASTOS ALTOANDINOS
ESTACIÓN CO TISCO: FASES FENOLÓGICAS DEL CULTIVO DE PASTOS ANTOANDINOS VARIEDAD CRESPILO

ESTACIÓN	ZONA	FASES FENOLÓGICAS	FENOLOGÍA												CLIMA				REQUERIMIENTO TÉRMICO								
			INICIO	FINAL	Jul	Ago	Set	Oct	Nov	Dic	Ene	Feb	Mar	Abr	T. Máx	T. Mín.	Pp.	T. med.	TC Baja	TC Alta	T. Optima						
CO TISCO	SIERRA ALTA	DORMANCIA	03/06/24	28/11/24														0.0	0.0	0.0	0.0	1.0	20.0				
		BROTACIÓN	29/11/24																17.6	3.0	186.3				10.3		
		MACOLLAJE																									
		PANOJA																									
		SENESCENCIA																									

HUÁNUCO

En la estación Jacas Chico, el cultivo de papa var. Canchan (siembra 27/07/24) se encontró en maduración con estado bueno, debido al registro de temperaturas máximas ligeramente cálidas y nocturnas entre sus normales, aunadas de lluvias (56.9 mm) que contribuyeron el crecimiento y desarrollo de planta.



Estación Jacas Chico, cultivo de papa en maduración

MONITOREO PAPA ZONA DE PRODUCCIÓN JACAS CHICO

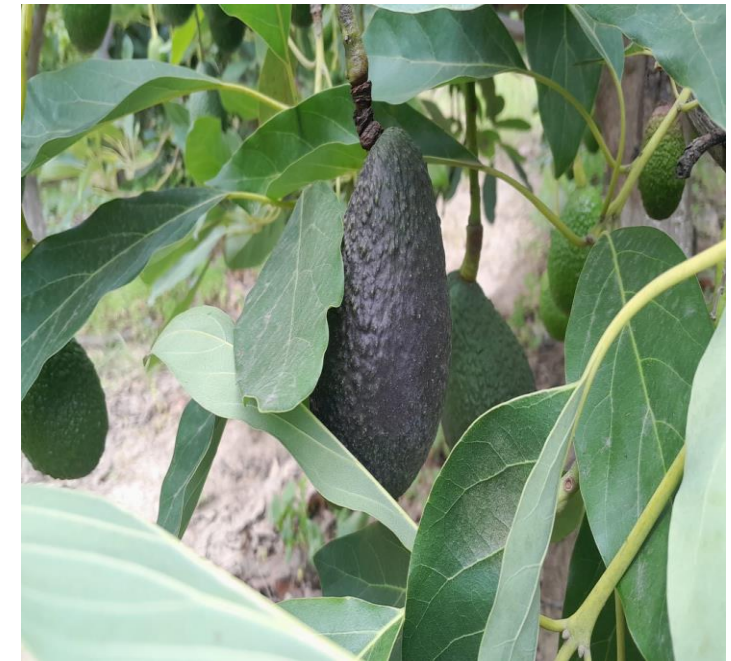
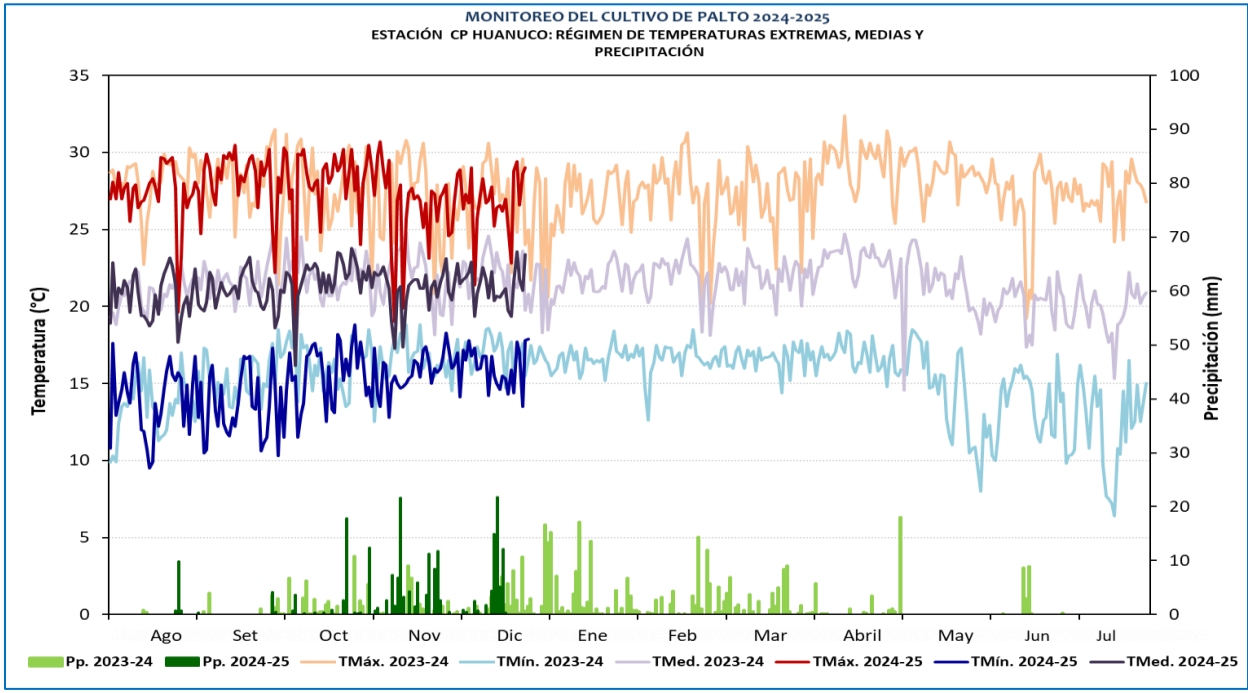
ESTACIÓN	ZONA	FENOLOGÍA	Jul	Ago	Set	Oct	Nov	Dic	Ene	Feb	Mar	Abr	May	Jun	ÓPTIMO TÉRMICO
JACAS CHICO	JACAS CHICO	EMERGENCIA													Fecha de siembra 27/07/2024
		BROTOS LATERALES													
		BOTON FLORAL													
		FLORACION													
		MADURACION													
														15°C -25°C Tmed	



PAPA

HUÁNUCO

En la estación Huánuco, las plantaciones de palto variedad HASS se encontraron en maduración con estado bueno, debido al registro de temperaturas máximas y mínimas habituales a su climatología.



Cultivo de palto en maduración en la estación Huánuco

MONITOREO PALTO VAR. HASS CP. HUANUCO 2024-2025

ESTACIÓN	ZONA	FENOLOGÍA	Meses												ÓPTIMO TÉRMICO
			Ago	Set	Oct	Nov	Dic	Ene	Feb	Mar	Abr	May	Jun	Jul	
HUANUCO	HUANUCO	FOLIACION													
		FLORACION													
		FRUCTIFICACION													
		MADURACION													