



PERÚ

Ministerio
del Ambiente



BICENTENARIO
PERÚ
2024

Perú

REPORTE AGROMETEORÓLOGICO DE IMPACTOS

REGIÓN SIERRA

Del 15 al 21 de octubre del 2024



Subdirección de Predicción Agrometeorológica-SPA
Dirección de Agrometeorología-DAM

Acocro - Ayacucho

Presentación

El Senamhi brinda a productores, tomadores de decisiones, planificadores, medios de comunicación y a la población en general, una síntesis útil y oportuna del monitoreo de cultivos a través del "Reporte agrometeorológico de impactos" a nivel nacional. El Senamhi actualiza esta información semanalmente.

TOMAR EN CUENTA

TIEMPO:

Refleja las condiciones atmosféricas instantáneas.

FENOLOGÍA:

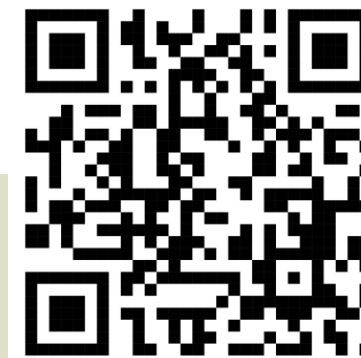
Son los diferentes estados de crecimiento y desarrollo de un cultivo. La fenología es importante para la planificación y manejo de prácticas como el manejo de riego, poda, fertilización, control fitosanitario, entre otras.

CLIMA:

Refleja las mismas condiciones atmosféricas instantáneas en meses, años y décadas.

ANOMALÍA MENSUAL:

Es la diferencia entre un valor promedio mensual y su respectiva normal climática normal promediada en 30 años.



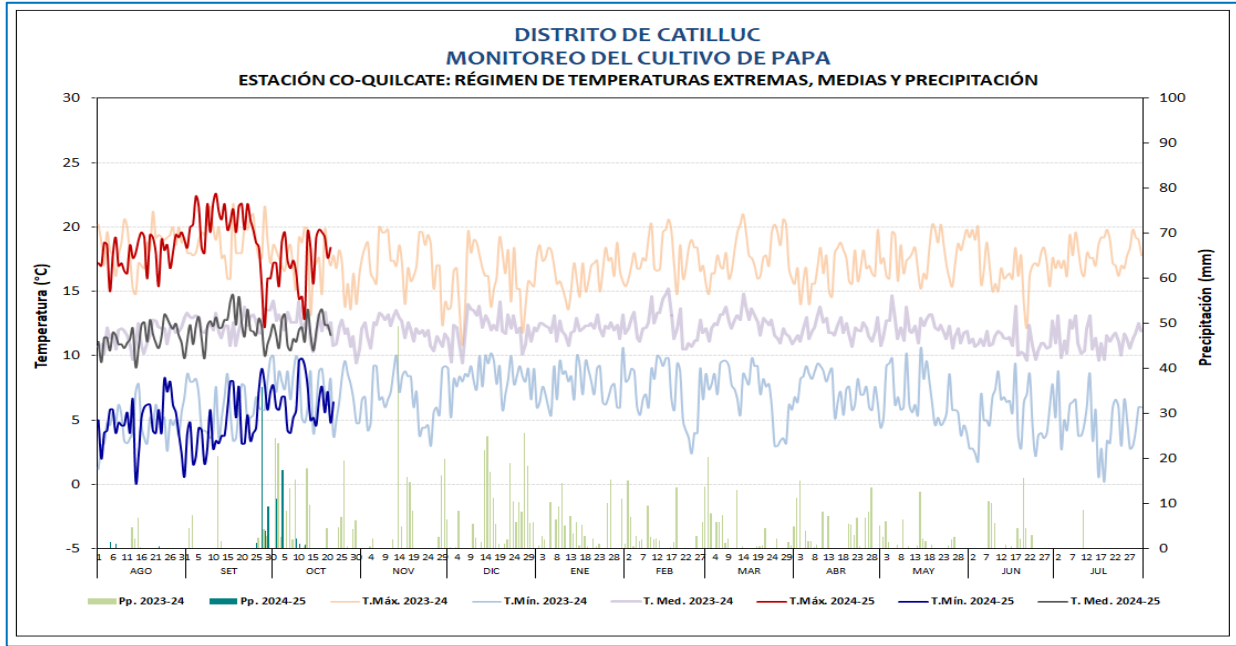
SUSCRIBETE AL "REPORTE AGROMETEOROLÓGICO DE IMPACTOS":

ingresa al siguiente link para mas información : https://docs.google.com/forms/d/1Cs8_P0a_cKBemFKnLUr2I-wfwzmjF8lxd_BAE4g4mqQ/edit ó escanea el código "QR"

Subdirección de Predicción Agrometeorológica Tel: 988577684 - [518] 614-1413 Consultas y sugerencias: serviciosagroclimaticos@senamhi.gob.pe

CAJAMARCA

En la estación Quilcate, las parcelas de papa var. AMARILIS (bajo riego) continuaron en floración al 100 % de la parcela aún con estado regular. Durante la semana, las condiciones climáticas fueron favorables, debido a las temperaturas diurnas ligeramente cálidas y nocturnas entre sus normales, además de la ausencia de lluvias, que podrían estar promoviendo el proceso de tuberización del cultivo.



Estación Quilcate, cultivo de papa en fase de floración

**DISTRITO DE CATILLUC
MONITOREO DEL CULTIVO DE PAPA
ESTACIÓN: CO-QUILCATE: FASES FENOLÓGICAS DEL CULTIVO DE PAPA**

ESTACIÓN	FENOLOGÍA	Ago	Set	Oct	Nov	Dic	Ene	Feb	Mar	Abr	May	Jun	Jul	Tmax	Tmín	Tmed	Pp
CO QUILCATE	EMERGENCIA													17.3	4.6	11.0	2.9
	BROTOS LATERALES													19.0	4.4	11.7	0.6
	BOTÓN FLORAL													21.9	3.3	12.6	0.0
	FLORACIÓN													18.2	6.1	12.1	83.5
	MADURACIÓN																



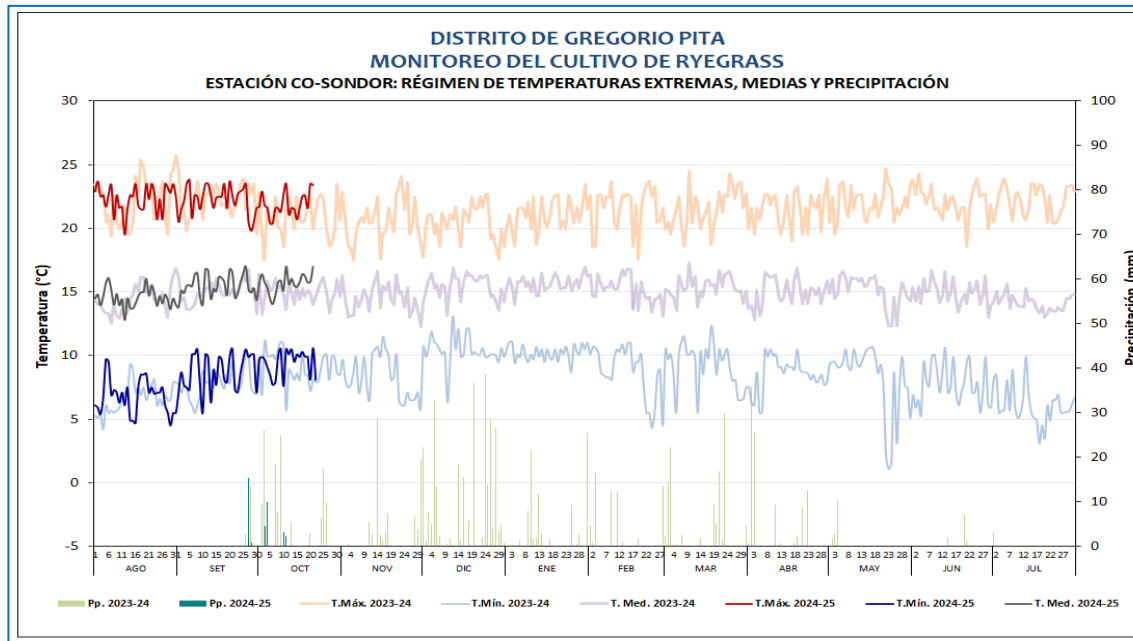
PAPA

CAJAMARCA

En la estación Sondor, el cultivo de rye grass var. Cajamarquino se encontró en macollaje aún con estado regular. Durante la semana, las condiciones ambientales fueron poco favorables, debido a la ausencia de lluvias. Respecto a las temperaturas nocturnas reportaron valores sobre lo normal (anomalía de +2,6) y diurnas ligeramente cálidas (anomalía de +1,9) que podrían estar ralentizando el desarrollo del pastizal.



Estación Sondor, Pasto Rye grass en macollaje



**DISTRITO DE GREGORIO PITA
MONITOREO DEL CULTIVO DE RYE GRASS
ESTACIÓN: CO-SONDOR: FASES FENOLÓGICAS DEL CULTIVO DE RYE GRASS**

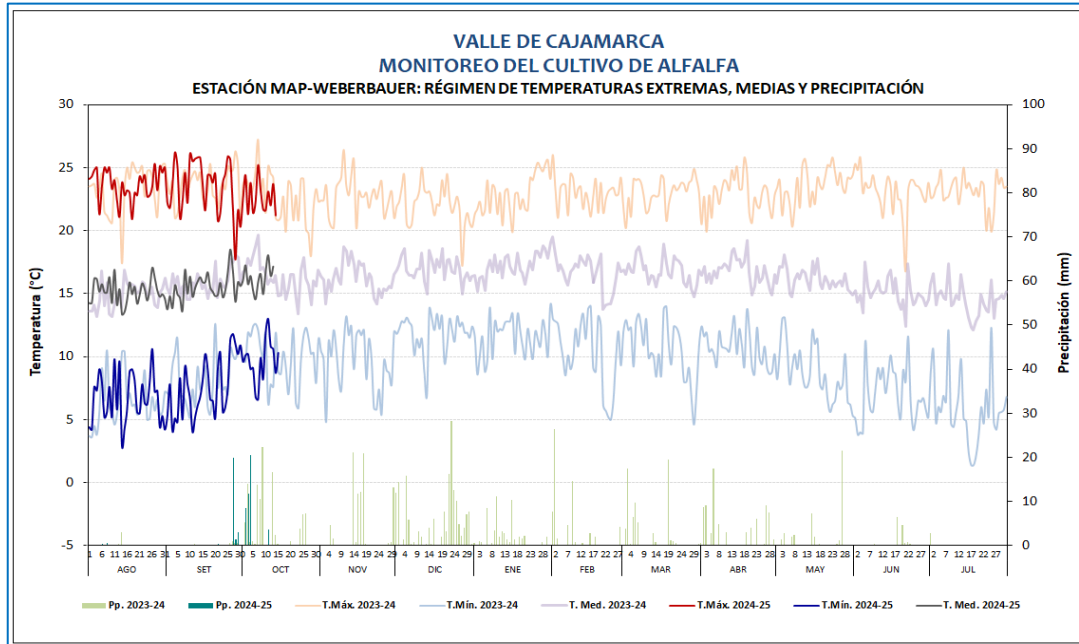
ESTACIÓN	FENOLOGÍA	Ago	Set	Oct	Nov	Dic	Ene	Feb	Mar	Abr	May	Jun	Jul	Tmáx	Tmín	Tmed	Pp
CO SONDOR	REBROTE													21.6	9.4	15.5	20.1
	MACOLLAJE													22.7	9.5	16.1	0.0
	ENCAÑADO																
	ESPIGA																
	FLORACION																
	MADURACIÓN																



PASTOS

CAJAMARCA

En la estación MAP A. Weberbauer, el cultivo de alfalfa var. Lecherita SW8021 se encontró en desarrollo vegetativo temprano, aún en estado regular (población estable de *Stictocephala diceros* S. "Torito"). Durante la semana, las condiciones climáticas fueron poco favorables, debido a las lluvias escasas (0,6 mm) y las temperaturas nocturnas ligeramente cálidas, hecho que podría estar contribuyendo al desarrollo de plagas y promoviendo el lento crecimiento del cultivo.



Cultivo de alfalfa en desarrollo vegetativo temprano

**DISTRITO DE CAJAMARCA
MONITOREO DEL CULTIVO DE ALFALFA
ESTACIÓN: MAP-A. WEBERBAUER: FASES FENOLÓGICAS DEL CULTIVO DE ALFALFA**

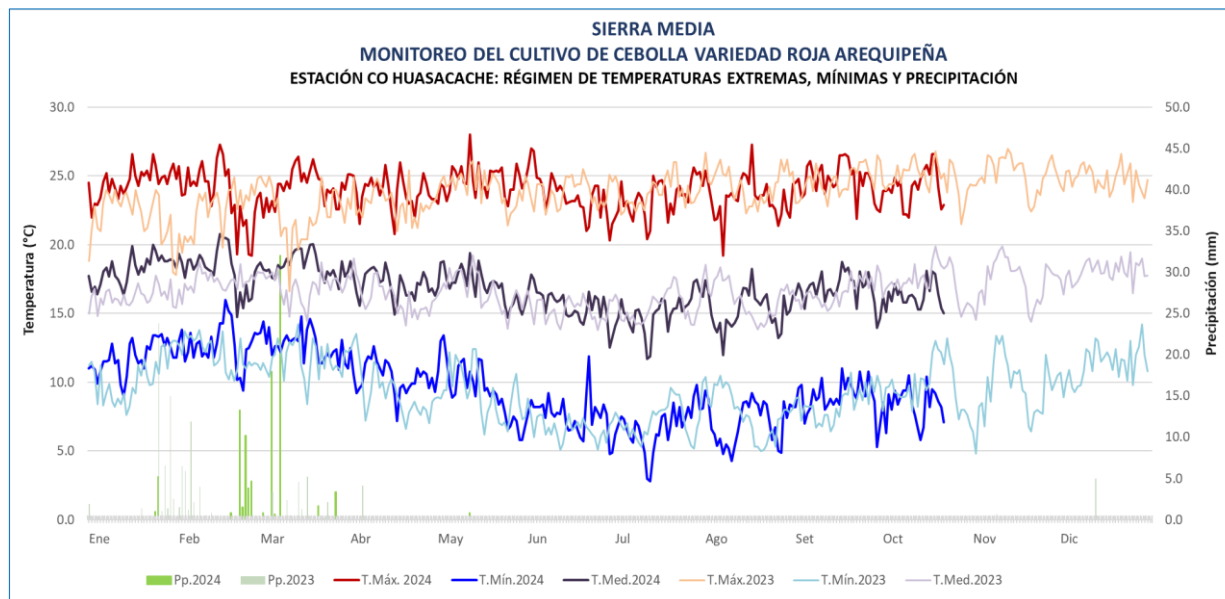
ESTACIÓN	FENOLOGÍA	Ago	Set	Oct	Nov	Dic	Ene	Feb	Mar	Abr	May	Jun	Jul	Tmáx	Tmín	Tmed	Pp
MAP A WEBERBAUER	EMERGENCIA																
	REBROTE													22.9	9.2	16.1	3.8
	DESARROLLO VEGETATIVO TEMPRANO													24.1	8.3	16.2	0.6
	DESARROLLO VEGETATIVO MEDIO																
	DESARROLLO VEGETATIVO TARDÍO																
	BOTÓN FLORAL																
	FLORACION																
	MADURACIÓN																



ALFALFA

AREQUIPA

En la estación Huasacache, el cultivo de cebolla var. Roja Arequipeña continuo en aparición de hojas con estado bueno. Durante el periodo las condiciones climáticas fueron favorables, debido a las temperaturas entorno a sus normales climáticas y riegos oportunos. Respecto a las lluvias, estas continuaron ausentes.



Cultivo de cebolla en aparición de hojas en la estación Huasacache

SIERRA MEDIA
MONITOREO DEL CULTIVO DE CEBOLLA
ESTACIÓN CO HUASACACHE: FASES FENOLÓGICAS DEL CULTIVO DE CEBOLLA VARIEDAD ROJA AREQUIPEÑA
 Transplante: 13 de agosto del 2024

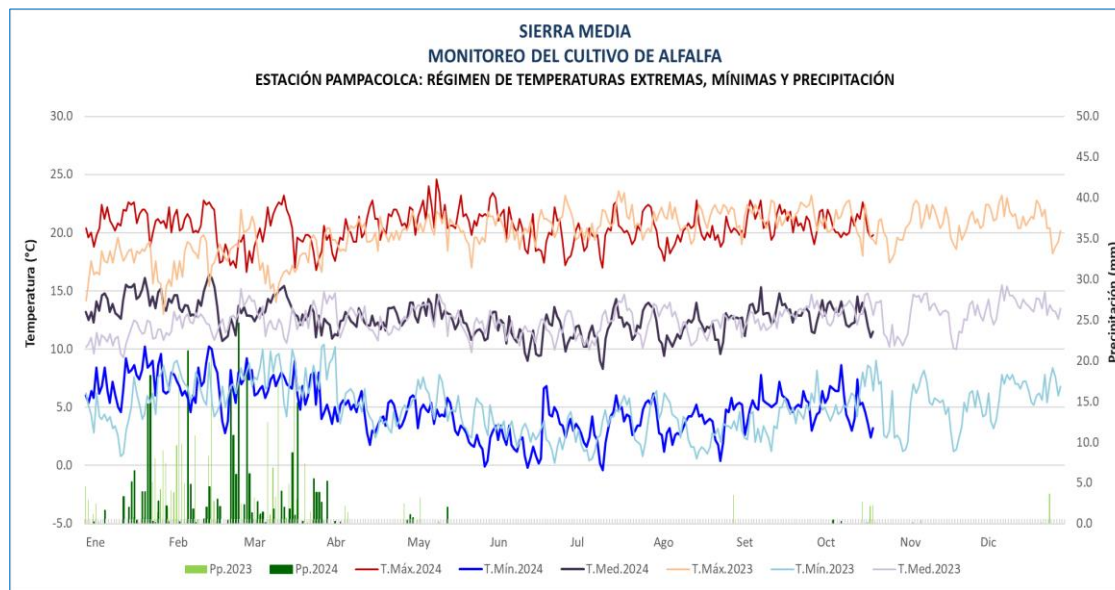
ESTACIÓN	ZONA	FASES FENOLÓGICAS	FENOLOGÍA												CLIMA				REQUERIMIENTO TÉRMICO				
			INICIO	FINAL	Jul.	Ago.	Set.	Oct.	Nov.	Dic.	Ene.	Feb.	Mar.	Abr.	T. Máx	T. Mín.	Pp.	T. med.	TC Baja	TC Alta	T. Optima		
CO HUASACACHE	SIERRA MEDIA	EMERGENCIA																					
		APARICIÓN DE HOJAS	13/08/24													24.0	8.1	0.0	16.1				
		FORMACIÓN DE BULBO																					
		MADURACIÓN INICIAL																					
		MADURACIÓN COMPLETA																					



CEBOLLA

AREQUIPA

En la estación Pampacolca, el cultivo de alfalfa variedad YARAHUA se encontró en brotación con estado bueno. Durante la semana las condiciones climáticas fueron favorables debido al comportamiento de las temperaturas entorno a sus normales, además de los riegos oportunos. Respecto a las lluvias se mostraron ausentes.



Estación Pampacolca, monitoreo de alfalfa en brotación

**SIERRA MEDIA
MONITOREO DEL CULTIVO DE ALFALFA VAR. YARAHUA
ESTACIÓN CO PAMPACOLCA: FASES FENOLÓGICAS DEL CULTIVO DE ALFALFA
Nueva Brotación: 13 de octubre del 2024**

ESTACIÓN	ZONA	FASES FENOLÓGICAS	FENOLOGÍA												CLIMA				REQUERIMIENTO TÉRMICO					
			INICIO	FINAL	Jul.	Ago.	Set.	Oct.	Nov.	Dic.	Ene.	Feb.	Mar.	Abr.	T. Máx	T. Mín.	Pp.	T. med.	TC Baja	TC Alta	T. Óptima			
CO PAMPACOLCA	SIERRA MEDIA	EMERGENCIA																						
		BROTACIÓN	13/10/24															20.7	5.0	0.0	12.8			
		BOTÓN FLORAL																						
		FLORACIÓN																						

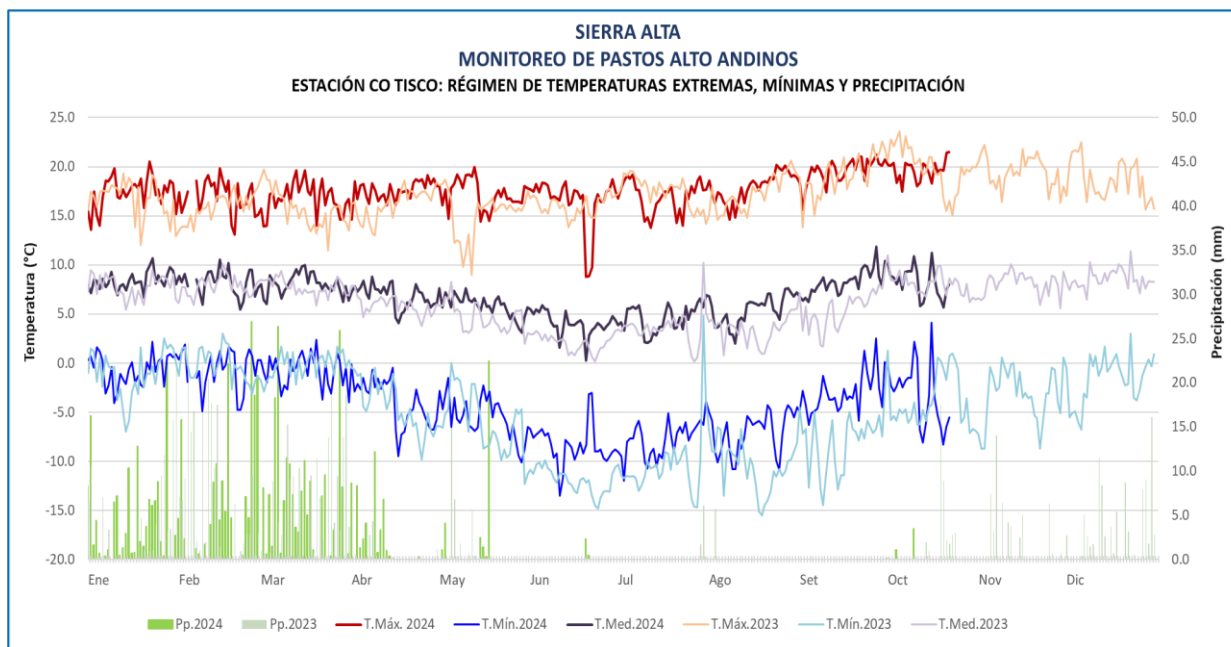
ALFALFA

AREQUIPA

En la estación Tisco, el Ichu continuo en dormancia. Durante la semana las condiciones climáticas continuaron poco favorables, debido a la prevalencia de temperaturas diurnas cálidas, además, además de las lluvias escasas que vienen reduciendo la disponibilidad forrajera.



Estación Tisco, monitoreo de Ichu (pasto natural), crianza de camélidos en las zonas Altoandinas

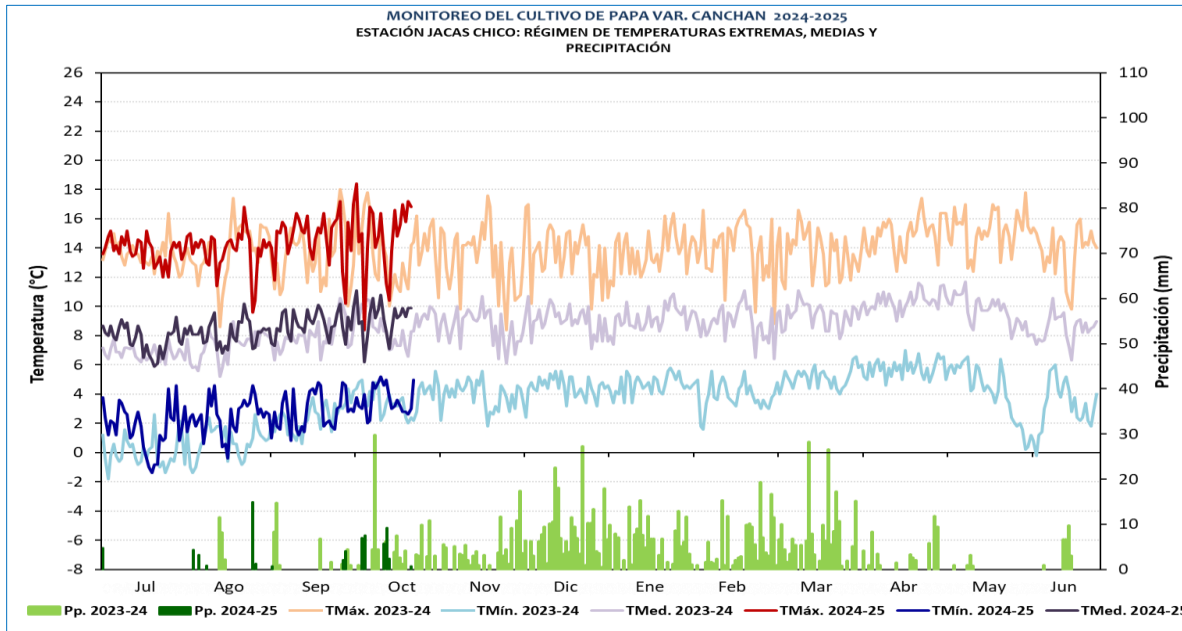


		SIERRA ALTA MONITOREO DE PASTOS ALTOANDINOS ESTACIÓN CO TISCO: FASES FENOLÓGICAS DEL CULTIVO DE PASTOS ANTOANDINOS VARIEDAD CRESPILO														CLIMA				REQUERIMIENTO TÉRMICO		
ESTACIÓN	ZONA	FASES FENOLÓGICAS	FENOLOGÍA												T. Máx.	T. Mín.	Pp.	T. med.	TC Baja	TC Alta	T. Óptima	
			INICIO	FINAL	Jul	Ago	Set	Oct	Nov	Dic	Ene	Feb	Mar	Abr								
CO TISCO	SIERRA ALTA	DORMANCIA	03/06/24													17.9	-6.1	3.1	5.9	1.0	20.0	
		BROTACIÓN																				
		MACOLLAJE																				
		PANOJA																				
		SENESENCIA																				

PASTOS

HUÁNUCO

En la estación Jacas Chico, el cultivo de papa var. Canchan se encontró en brotes laterales aún con estado regular. Durante la semana, las condiciones climáticas continuaron poco favorables, debido a las lluvias inferiores a su normal climática que están causado lento crecimiento y temperaturas ligeramente cálidas.



MONITOREO PAPA ZONA DE PRODUCCIÓN JACAS CHICO															
ESTACIÓN	ZONA	FENOLOGÍA	Jul	Ago	Set	Oct	Nov	Dic	Ene	Feb	Mar	Abr	May	Jun	ÓPTIMO TÉRMICO
JACAS CHICO	JACAS CHICO	EMERGENCIA													Fecha de siembra 27/07/2024
		BROTOS LATERALES													
		BOTON FLORAL													
		FLORACION													
		MADURACION													15°C -25°C Tmed



Estación Jacas Chico, cultivo de papa en brotes laterales



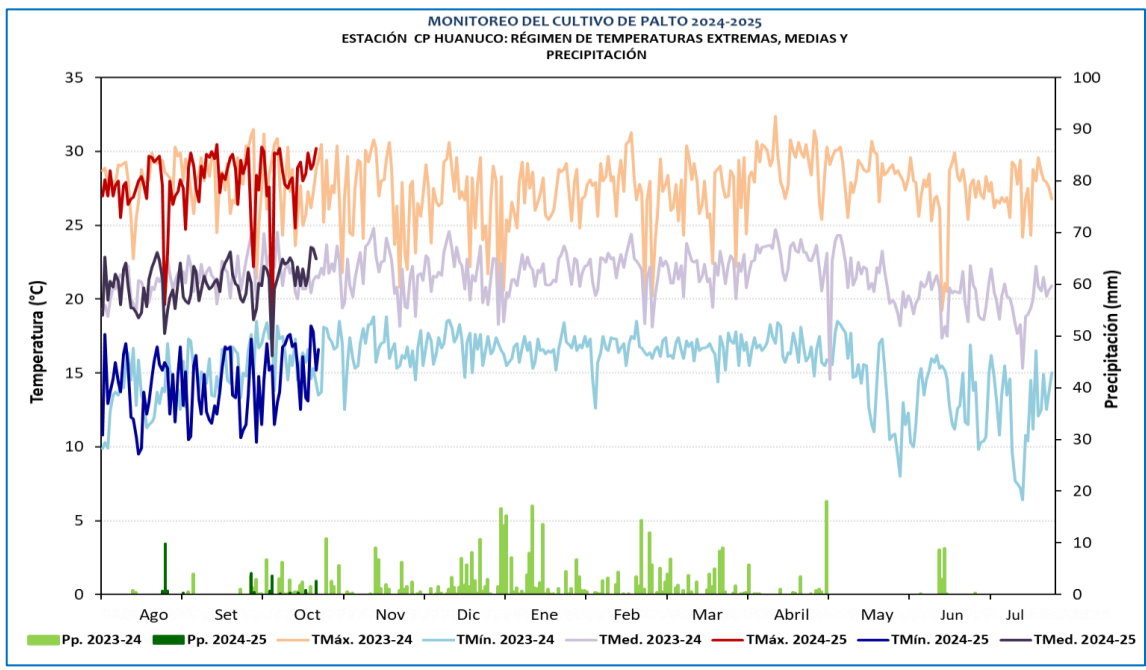
PAPA

HUÁNUCO

En la estación Huánuco, las plantaciones de palto variedad HASS se encontraron en fructificación con estado bueno. Durante la semana, las condiciones climáticas continuaron poco favorables, debido a la prevalencia de lluvias inferiores a su climatología, ocasionando síntomas de estrés hídrico. Respecto a las temperaturas estas registraron valores entornos a sus normales. Sin embargo, se viene reportando una población estable de la plaga *Hemiberlesia lataniae* S. (Queresas) aproximadamente a 15% de la parcela.



PALTO



MONITOREO PALTO VAR. HASS CP. HUANUCO 2024-2025																
ESTACIÓN	ZONA	FENOLOGÍA	Ago	Set	Oct	Nov	Dic	Ene	Feb	Mar	Abr	May	Jun	Jul	ÓPTIMO TÉRMICO	
HUANUCO	HUANUCO	FOLIACION														
		FLORACION														
		FRUCTIFICACION														
		MADURACION														



Cultivo de palto en fructificación en la estación Huánuco