



PERÚ

Ministerio  
del Ambiente



Perú

# **REPORTE AGROMETEOROLÓGICO DE IMPACTOS**

REGIÓN SIERRA

Del 16 al 22 junio del 2026

Subdirección de Predicción Agrometeorológica-SPA  
Dirección de Agrometeorología-DAM

Acocro - Ayacucho

## Presentación

El Senamhi brinda a productores, tomadores de decisiones, planificadores, medios de comunicación y a la población en general, una síntesis útil y oportuna del monitoreo de cultivos a través del "Reporte agrometeorológico de impactos" a nivel nacional. El Senamhi actualiza esta información semanalmente.

### TOMAR EN CUENTA:

#### TIEMPO:

Refleja las condiciones atmosféricas instantáneas.

#### FENOLOGÍA:

Son los diferentes estados de crecimiento y desarrollo de un cultivo. La fenología es importante para la planificación y manejo de prácticas como el manejo del riego, poda, fertilización, control fitosanitario, entre otras.

#### CLIMA:

Refleja las mismas condiciones atmosféricas instantáneas en meses, años y décadas.

#### ANOMALÍA MENSUAL:

Es la diferencia entre un valor promedio mensual y su respectiva normal climática normal promediada en 30 años.



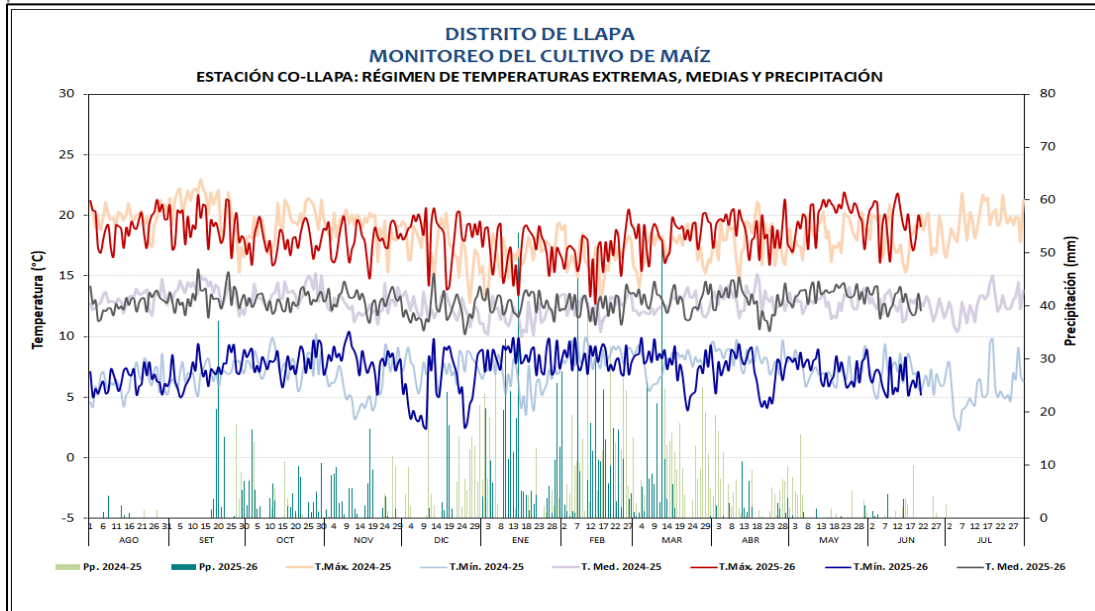
SUSCRÍBETE AL "REPORTE AGROMETEOROLÓGICO DE IMPACTOS":

Ingresa al siguiente link para mas información : [https://docs.google.com/forms/d/1Cs8\\_P0a\\_cKBemFKnLUr2l-wfwzmjF8lxd\\_BAE4g4mqQ/edit](https://docs.google.com/forms/d/1Cs8_P0a_cKBemFKnLUr2l-wfwzmjF8lxd_BAE4g4mqQ/edit) ó escanea el código "QR".

Subdirección de Predicción Agrometeorológica Tel: 988577684 - [511] 614-1413 Consultas y sugerencias: [serviciosagroclimaticos@senamhi.gob.pe](mailto:serviciosagroclimaticos@senamhi.gob.pe)

# CAJAMARCA

En la estación Llapa, el cultivo de maíz amarillo local presenta buen estado encontrándose en la fase de maduración córnea al 40 %. Durante la última semana, las temperaturas máximas y mínimas se mantuvieron dentro sus normales, con escasas precipitaciones (4.2 mm) propias de temporada de estiaje. Condiciones ambientales que promueven el secado progresivo de las plantas.



**DISTRITO LLAPA**  
**MONITOREO DEL CULTIVO DE MAÍZ**  
ESTACIÓN: CO-LLAPA: FASES FENOLÓGICAS DEL CULTIVO DE MAÍZ

ESTACIÓN	FENOLOGÍA	Ago	Set	Oct	Nov	Dic	Ene	Feb	Mar	Abr	May	Jun	Jul	Tmáx	Tmín	Tmed	Pp
CO-LLAPA	EMERGENCIA													18.2	8.7	13.5	30.6
	APARICIÓN DE HOJAS													17.6	7.4	12.5	559.1
	PANOJA													17.7	8.1	12.9	145.2
	ESPIGA													18.5	7.4	13.0	153.0
	MADURACIÓN LECHOSA													18.8	7.4	13.1	40.0
	MADURACIÓN PASTOSA													20.2	6.7	13.4	10.2
MADURACIÓN CÓRNEA													19.1	6.4	12.8	7.8	

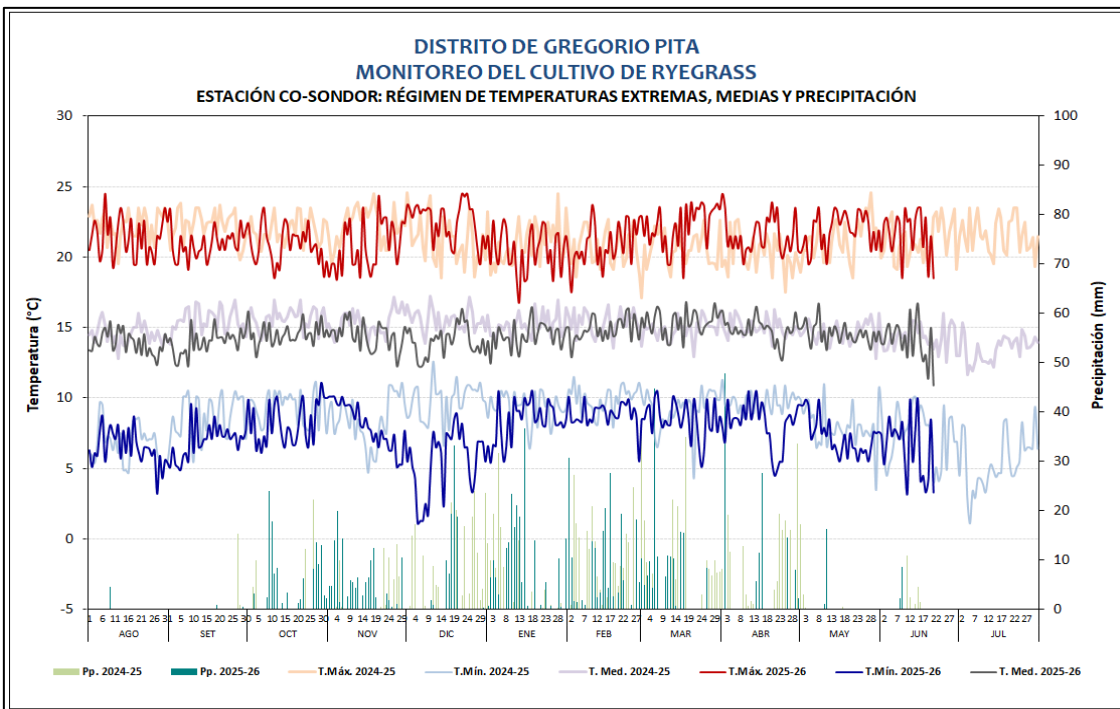


Estación Llapa, cultivo de maíz en maduración córnea

MAIZ

## CAJAMARCA

En la estación Sondor, el pasto ryegrass (ecotipo 'Cajamarquino') continua en encañado en estado regular. Durante la semana, no se registraron lluvias. Con respecto a las temperaturas máximas y mínimas se comportaron entre sus normales climáticas que aunados a riegos complementarios favorecen el avance de la fase.



**DISTRITO DE GREGORIO PITA  
MONITOREO DEL CULTIVO DE RYE GRASS  
ESTACIÓN: CO-SONDOR: FASES FENOLÓGICAS DEL CULTIVO DE RYE GRASS**

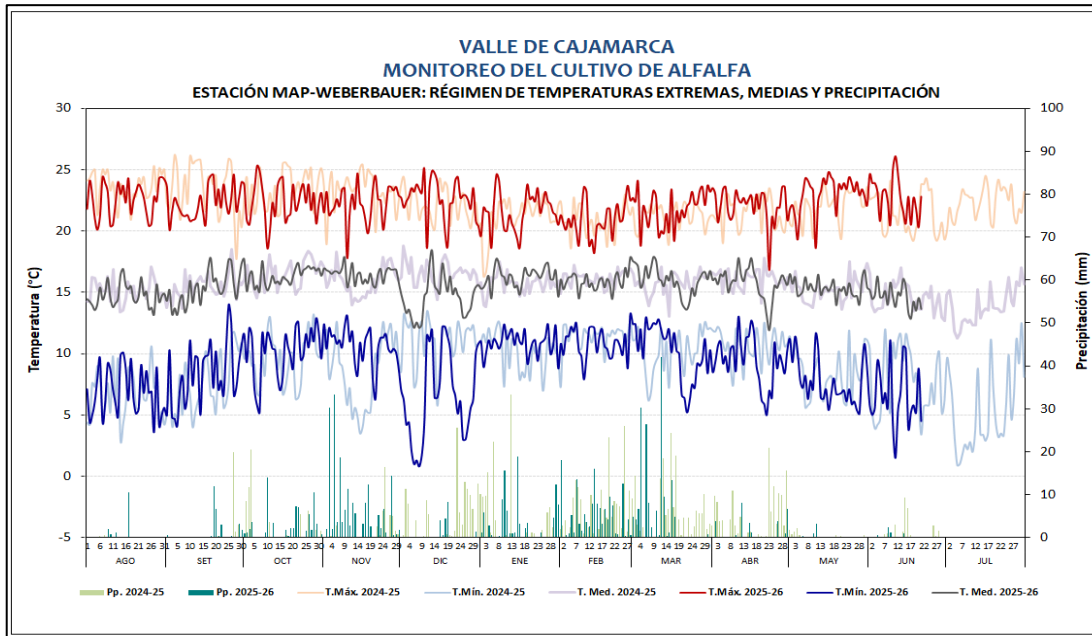
ESTACIÓN	FENOLOGÍA	Ago	Set	Oct	Nov	Dic	Ene	Feb	Mar	Abr	May	Jun	Jul	Tmáx	Tmín	Tmed	Pp
CO SONDOR	REBROTE													21.3	8.3	14.8	19.9
	MACOLLAJE													22.2	6.6	14.4	0.0
	ENCAÑADO													21.5	6.3	13.9	11.0
	ESPIGA																
	FLORACION																
	MADURACIÓN																



Rye grass en fase de encañado

## CAJAMARCA

En la estación M.A.P. Weberbauer, el cultivo de alfalfa (variedad 'Lecherita SW8021') se encontró en la fase de desarrollo vegetativo tardío con estado regular. Durante la semana, las temperaturas máximas y mínimas estuvieron dentro de sus normales, con respecto a la semana previa, además se registraron lluvias 3 mm. Las condiciones ambientales podrían estar generando un lento desarrollo de la planta y un incremento en la infestación de plagas .



**DISTRITO DE CAJAMARCA  
MONITOREO DEL CULTIVO DE ALFALFA**  
ESTACIÓN: MAP-A. WEBERBAUER: FASES FENOLÓGICAS DEL CULTIVO DE ALFALFA

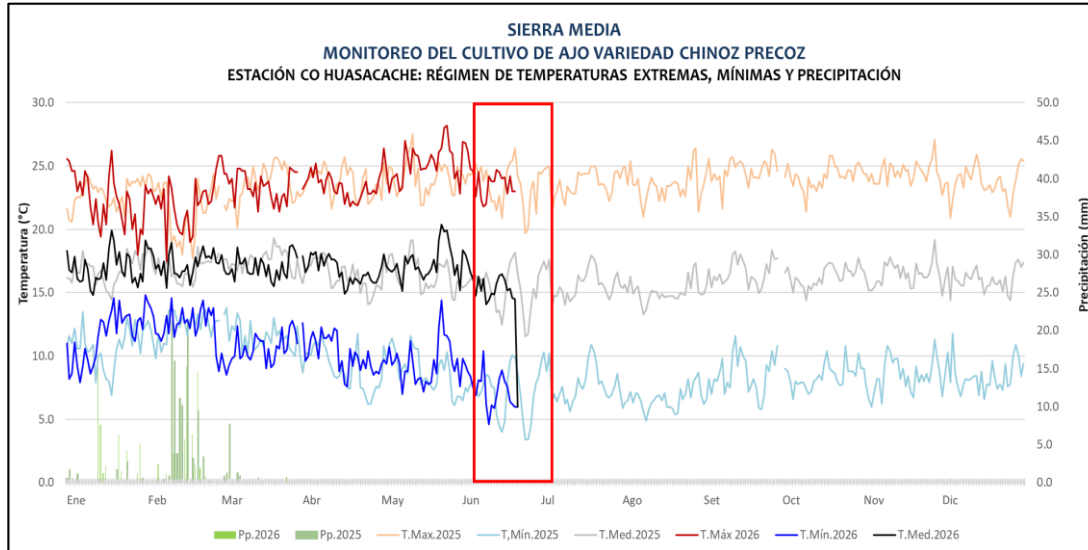
ESTACIÓN	FENOLOGÍA	Ago	Set	Oct	Nov	Dic	Ene	Feb	Mar	Abr	May	Jun	Jul	Tmáx	Tmín	Tmed	Pp	
MAP A WEBERBAUER	EMERGENCIA																	
	REBROTE													23.5	6.9	15.2	0.0	
	DESARROLLO VEGETATIVO TEMPRANO													23.1	6.6	14.9	4.0	
	DESARROLLO VEGETATIVO MEDIO													22.4	7.4	14.9	1.0	
	DESARROLLO VEGETATIVO TARDÍO													22.0	5.8	13.9	3.0	
	BOTÓN FLORAL																	
	FLORACION																	
MADURACIÓN																		



Cultivo de alfalfa

## AREQUIPA

En la estación Huasacache, el cultivo de ajo (var. 'Chino Precoz') continúa en la fase de formación de bulbo manteniendo un buen estado, favorecido por las temperaturas máximas y mínimas entre sus normales. Las precipitaciones no afectaron el desarrollo de las parcelas, ya que cuentan con sistemas de riego; no obstante, continúan daños en las puntas de las hojas, un síntoma que se atribuye directamente a la calidad del agua utilizada.



**SIERRA MEDIA**  
**MONITOREO DEL CULTIVO DE AJO**  
**ESTACIÓN CO HUASACACHE: FASES FENOLÓGICAS DEL CULTIVO DE AJO VARIEDAD CHINOZ PRECOZ**  
 Siembra: 23 de enero del 2026

ESTACIÓN	ZONA	FASES FENOLÓGICAS	FENOLÓGICAS												CLIMA				REQUERIMIENTO TÉRMICO					
			INICIO	FINAL	Ene.	Feb.	Mar.	Abr.	May.	Jun.	Jul.	Ago.	Set.	Oct.	T. Máx.	T. Mín.	Pp.	T. med.	Tc Hoja	Tc Alca	F. Optim			
CO HUASACACHE	SIERRA MEDIA	EMERGENCIA	24/01/26	08/02/26													22.3	12.7	3.6	17.5				
		APARICIÓN DE HOJAS	09/02/26	11/04/26														23.0	11.3	65.4	17.2			
		FORMACIÓN DE BULBO	12/04/26	10/06/26														24.2	9.0	0.0	16.6	5.0	30.0	18
		MADURACIÓN INICIAL	11/06/26															23.5	6.4	0.0	14.9			

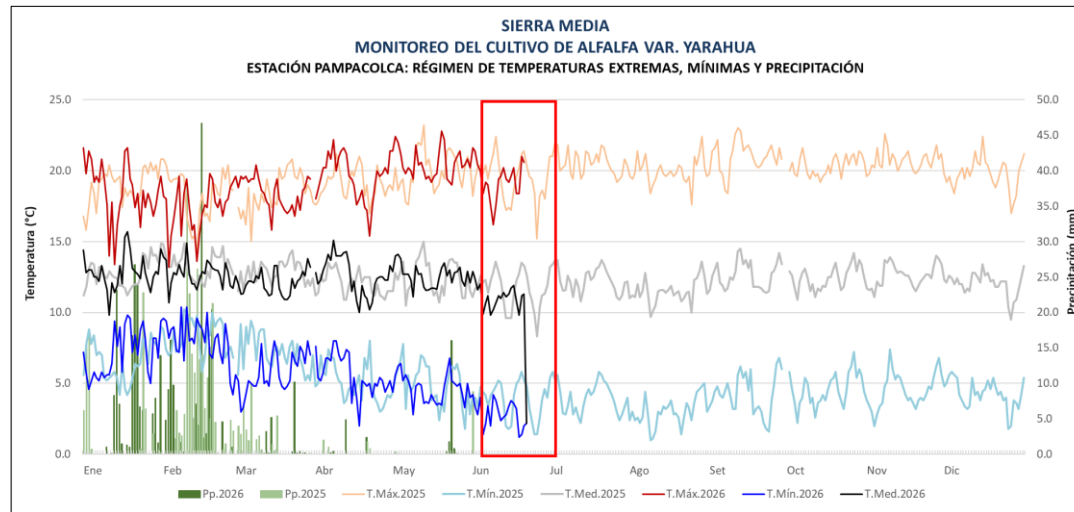


Cultivo de ajo en formación de bulbo



## AREQUIPA

En la estación Pampacolca, el cultivo de alfalfa (var. Yarahua) continuo en la fase de floración al 45% con estado bueno. Durante la semana, las temperaturas se mantuvieron dentro de sus normales climáticas propias de su temporada y mínimas frías, sin precipitaciones y con la ocurrencia de heladas puntuales que afectaron algunas parcelas de la zona.



SIERRA MEDIA  
MONITOREO DEL CULTIVO DE ALFALFA VAR. YARAHUA  
ESTACIÓN CO PAMPACOLCA: FASES FENOLÓGICAS DEL CULTIVO DE ALFALFA  
Nueva Brotación: 21 de Junio del 2026

ESTACIÓN	ZONA	FASES FENOLÓGICAS	FENOLOGÍA												CLIMA				REQUERIMIENTO TÉRMICO			
			INICIO	FINAL	May.	Jun.	Jul.	Ago	Set	Oct	Nov	Dic	Ene	Feb	T. Máx	T. Min.	Pp.	T. med.	TC Baja	TC Alta	T. Óptima	
CO PAMPACOLCA	SIERRA MEDIA	EMERGENCIA																				
		BROTACIÓN	23/03/26													20.6	2.1	0.0	11.4			
		BOTÓN FLORAL																				
		FLORACIÓN																				

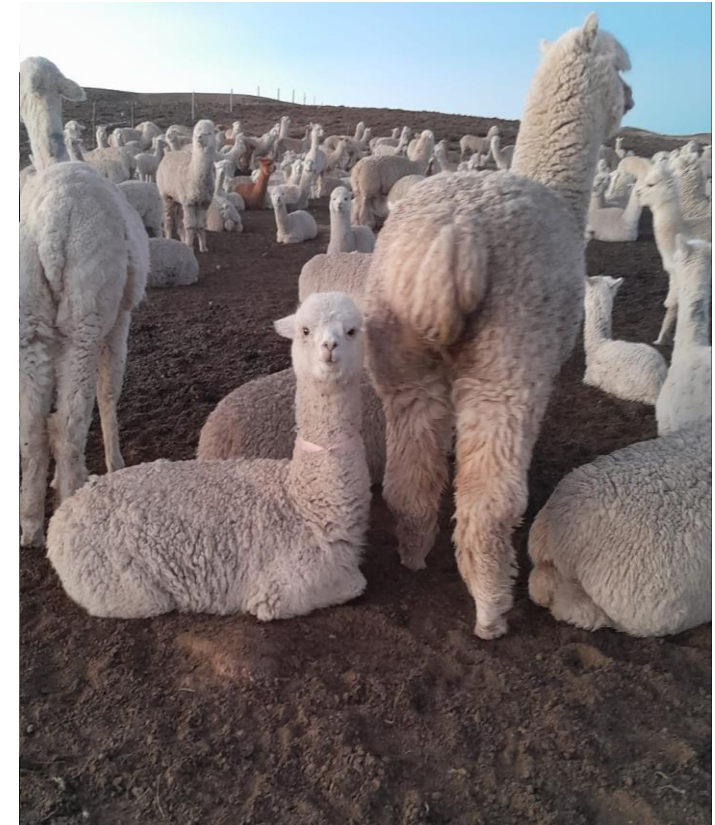
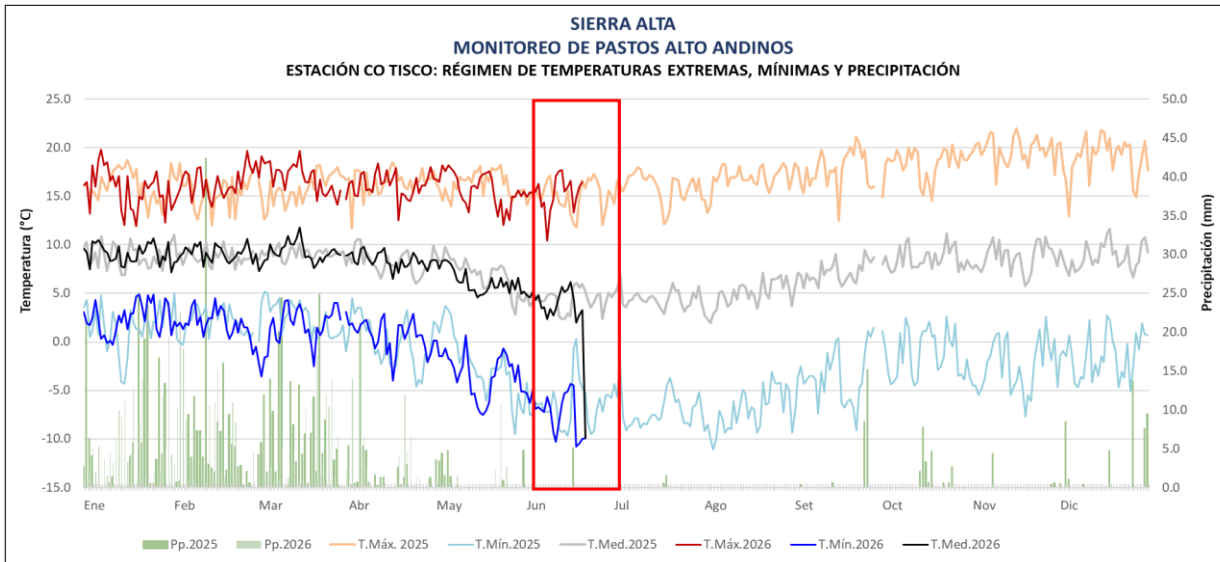


Cultivo de alfalfa en floración



## AREQUIPA

En la estación Tisco, los pastos altoandinos continuaron en la fase de dormancia con estado bueno. Durante la semana, se han registrado temperaturas máximas ligeramente cálidas y mínimas dentro de sus normales, sin lluvias que favorecen el avance de la fase.



Pastos altoandinos en dormancia

**SIERRA ALTA**  
**MONITOREO DE PASTOS ALTOANDINOS**  
**ESTACIÓN CO TISCO: FASES FENOLÓGICAS DEL CULTIVO DE PASTOS ALTOANDINOS VARIEDAD CRESPILO**  
**PASTOREO DÍA 09/05/2025**

ESTACIÓN	ZONA	FASES FENOLÓGICAS	FENOLOGIA												CLIMA				REQUERIMIENTO TÉRMICO						
			INICIO	FINAL	Oct.	Nov	Dic	Ene	Feb.	Mar.	Abr.	Mayo.	Jun.	Jul.	T. Máx	T. Min.	Pp.	T. med.	TC Baja	TC Alta	T. Optima				
CO TISCO	SIERRA ALTA	DORMANCIA	19/05/26												15.4	-6.2	16.5	4.6	1.0	20.0					
		BROTACIÓN																							
		MACOLLAJE																							
		PANDEJA																							
		SENESCENCIA																							



PASTOS