

REPORTE AGROMETEOROLÓGICO DE IMPACTOS

REGIÓN SIERRA

Del 09 al 15 junio del 2026

Subdirección de Predicción Agrometeorológica-SPA
Dirección de Agrometeorología-DAM

Acocro - Ayacucho

Presentación

El Senamhi brinda a productores, tomadores de decisiones, planificadores, medios de comunicación y a la población en general, una síntesis útil y oportuna del monitoreo de cultivos a través del "Reporte agrometeorológico de impactos" a nivel nacional. El Senamhi actualiza esta información semanalmente.

TOMAR EN CUENTA:

TIEMPO:

Refleja las condiciones atmosféricas instantáneas.

FENOLOGÍA:

Son los diferentes estados de crecimiento y desarrollo de un cultivo. La fenología es importante para la planificación y manejo de prácticas como el manejo del riego, poda, fertilización, control fitosanitario, entre otras.

CLIMA:

Refleja las mismas condiciones atmosféricas instantáneas en meses, años y décadas.

ANOMALÍA MENSUAL:

Es la diferencia entre un valor promedio mensual y su respectiva normal climática normal promediada en 30 años.



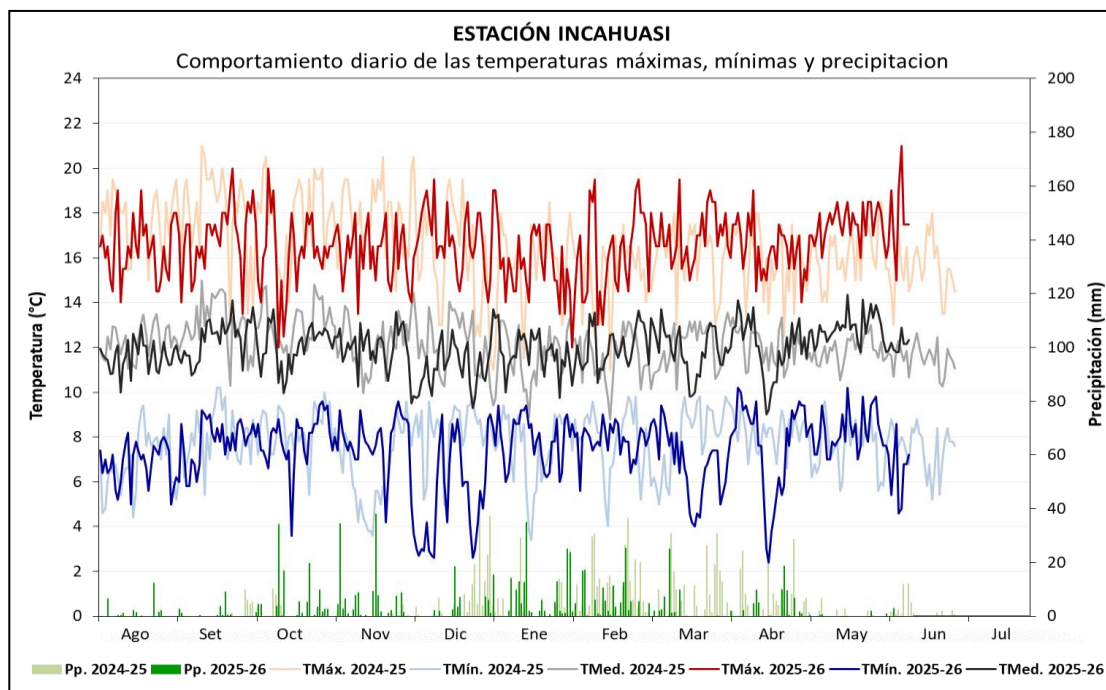
SUSCRÍBETE AL "REPORTE AGROMETEOROLÓGICO DE IMPACTOS":

Ingresa al siguiente link para mas información : https://docs.google.com/forms/d/1Cs8_P0a_cKBemFKnLUr2l-wfwzmjF8lxd_BAE4g4mqQ/edit ó escanea el código "QR".

Subdirección de Predicción Agrometeorológica Tel: 988577684 - [511] 614-1413 Consultas y sugerencias: serviciosagroclimaticos@senamhi.gob.pe

LAMBAYEQUE

En la zona de Incahuasi (Lambayeque), las temperaturas máximas prevalecieron por encima de sus normales y mínimas dentro de los valores normales, además de lluvias de 3 mm. Estas condiciones ambientales han favorecido el desarrollo del cultivo de maíz, que continuo en la fase de maduración córnea y próximos a ser cosechados .



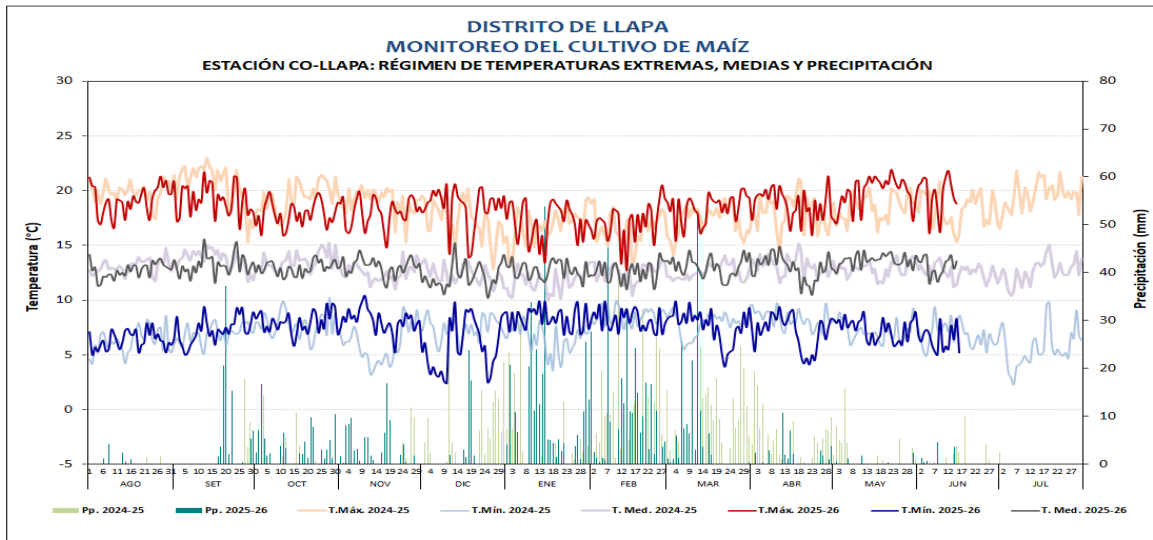
Estación Incahuasi, maíz en maduración córnea

ESTACIÓN	CAMPAÑA 2025-2026			FENOLOGÍA		CLIMA			
	VARIEDAD	SIEMBRA	COSECHA	FASES	INICIO	TMáx.	TMín.	Pp.	TMed.
INCAHUASI	CRIOLLA (SECANO)	1/11/2025		EMERGENCIA	7/11/2025	16.167	7.8	19.4	12.0
				APARICIÓN DE HOJAS (13 Hojas)	12/11/2025	16.4	6.8	268.9	11.6
				PANOJA	30/01/2026	15.2	8.0	108.2	11.6
				ESPIGA	15/02/2026	16.6	7.7	134.7	12.2
				MADURACIÓN LECHOSA	21/03/2026	17.0	7.1	23.5	12.0
				MADURACIÓN PASTOSA	20/04/2026	16.7	7.5	49.9	12.1
				MADURACIÓN CÓRNEA	20/05/2026	17.7	7.8	5.6	12.7

MAIZ

CAJAMARCA

En la estación Llapa, el cultivo de maíz amarillo local presenta buen estado encontrándose en la fase de maduración córnea al 12.5%. Durante la última semana, las temperaturas máximas se mantuvieron cálidas y las mínimas dentro de sus rangos normales, con escasas precipitaciones (3.6 mm). Condiciones ambientales que promueven el secado progresivo de las plantas.



**DISTRITO LLAPA
MONITOREO DEL CULTIVO DE MAÍZ
ESTACIÓN: CO-LLAPA: FASES FENOLÓGICAS DEL CULTIVO DE MAÍZ**

ESTACIÓN	FENOLOGÍA	Ago	Set	Oct	Nov	Dic	Ene	Feb	Mar	Abr	May	Jun	Jul	Tmáx	Tmín	Tmed	Pp
CO-LLAPA	EMERGENCIA													18.2	8.7	13.5	30.6
	APARICIÓN DE HOJAS													17.6	7.4	12.5	559.1
	PANOJA													17.7	8.1	12.9	145.2
	ESPIGA													18.5	7.4	13.0	153.0
	MADURACIÓN LECHOSA													18.8	7.4	13.1	40.0
	MADURACIÓN PASTOSA													20.2	6.7	13.4	10.2
MADURACIÓN CÓRNEA													19.5	6.9	13.2	3.6	

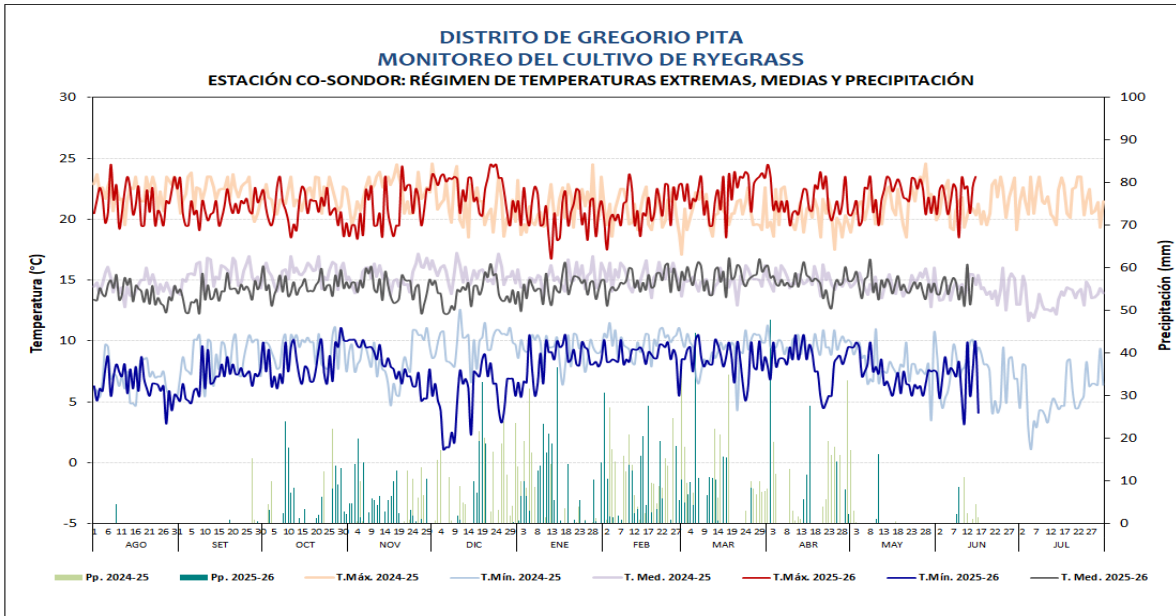


Estación Llapa, cultivo de maíz en maduración córnea



CAJAMARCA

En la estación Sondor, el pasto ryegrass (ecotipo Cajamarquino) se encontró en la fase de encañado con estado regular. Durante la semana se registraron lluvias de 8.7 mm. Las temperaturas máximas registraron valores ligeramente cálidos y mínimas entre sus normales climáticas. Las condiciones ligeramente cálidas estarían generando una mayor evapotranspiración, traduciéndose en un desarrollo lento; sin embargo, el impacto se viene mitigando con riegos complementarios.



**DISTRITO DE GREGORIO PITA
MONITOREO DEL CULTIVO DE RYE GRASS**
ESTACIÓN: CO-SONDOR: FASES FENOLÓGICAS DEL CULTIVO DE RYE GRASS

ESTACIÓN	FENOLOGÍA	Ago	Set	Oct	Nov	Dic	Ene	Feb	Mar	Abr	May	Jun	Jul	Tmáx	Tmín	Tmed	Pp
CO SONDOR	REBROTE													21.3	8.3	14.8	19.9
	MACOLLAJE													22.2	6.6	14.4	0.0
	ENCAÑADO													21.9	7.0	14.5	11.0
	ESPIGA																
	FLORACION																
	MADURACIÓN																

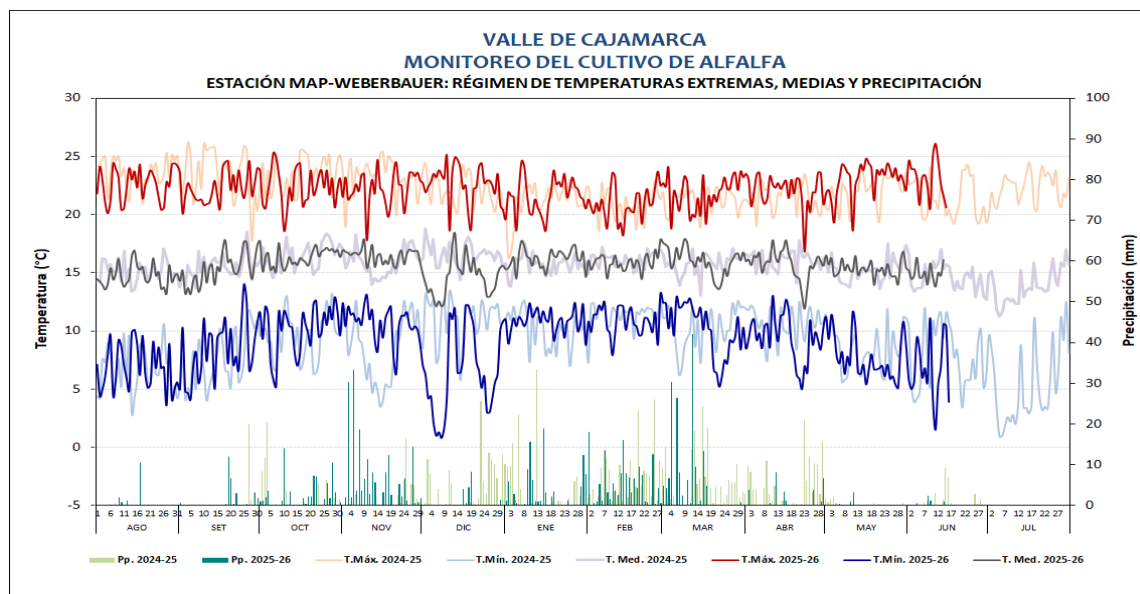


Rye grass en fase de encañado

PASTOS

CAJAMARCA

En la estación M.A.P. Weberbauer, el cultivo de alfalfa (variedad 'Lecherita SW8021') se encontró en la fase de desarrollo vegetativo medio con estado regular. Durante la semana, las temperaturas máximas y mínimas estuvieron dentro de sus normales, con respecto a la semana previa, además se registraron lluvias 2.1 mm. Las condiciones ambientales podrían estar generando un lento desarrollo de la planta y un incremento en la infestación de plagas .



**DISTRITO DE CAJAMARCA
MONITOREO DEL CULTIVO DE ALFALFA**

ESTACIÓN: MAP-A. WEBERBAUER: FASES FENOLÓGICAS DEL CULTIVO DE ALFALFA

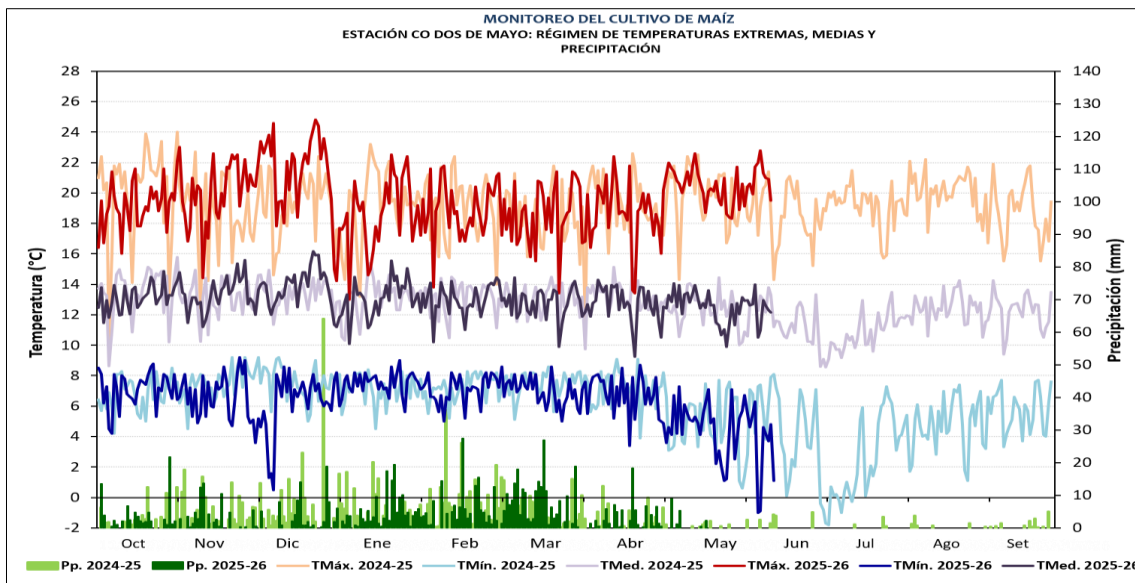
ESTACIÓN	FENOLOGÍA	Ago	Set	Oct	Nov	Dic	Ene	Feb	Mar	Abr	May	Jun	Jul	Tmáx	Tmín	Tmed	Pp
MAP A WEBERBAUER	EMERGENCIA																
	REBROTE													23.5	6.9	15.2	0.0
	DESARROLLO VEGETATIVO TEMPRANO													23.1	6.6	14.9	4.0
	DESARROLLO VEGETATIVO MEDIO													22.4	7.4	14.9	1.0
	DESARROLLO VEGETATIVO TARDÍO																
	BOTÓN FLORAL																
	FLORACIÓN																
MADURACIÓN																	



Cultivo de alfalfa en rebrote

HUANUCO

En la zona de Dos de Mayo el cultivo de maíz amiláceo, se encontró en la fase de maduración pastosa con estado bueno. La disminución de lluvias propias de temporada, con las temperaturas ligeramente cálidas y nocturnas frías, estarían influyendo en secado gradual de las plantas.



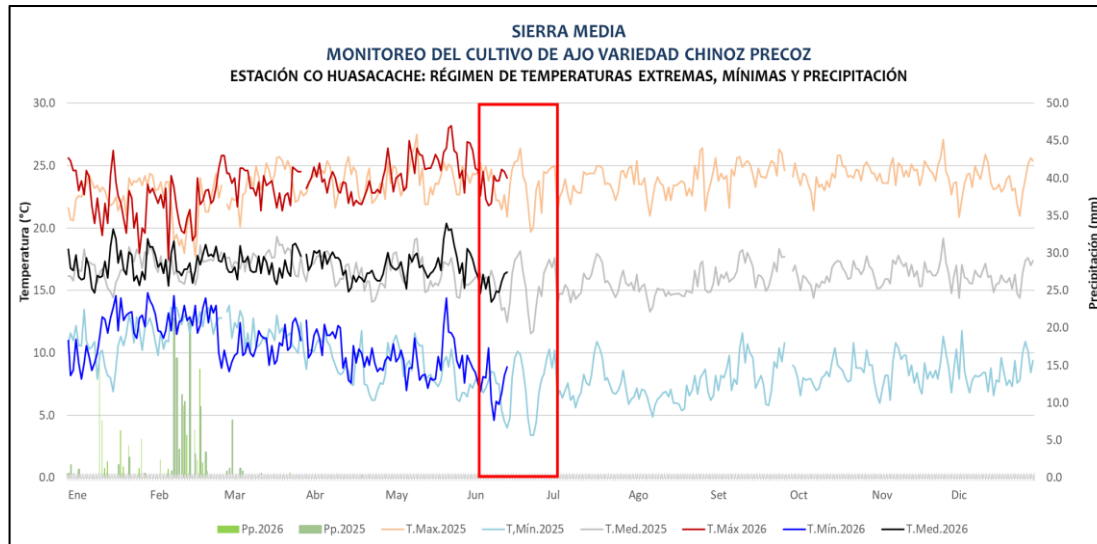
Estación Dos Mayo maíz en maduración pastosa

MONITOREO MAÍZ ZONA DE PRODUCCIÓN DOS DE MAYO														Semana del 09 al 15 de junio						
ESTACIÓN	ZONA	FENOLOGÍA	Oct	Nov	Dic	Ene	Feb	Mar	Abr	May	Jun	Jul	Ago	Set	Tmax	Tmin	T MEDIA	PP	ÓPTIMO TÉRMICO	
DOS DE MAYO	DOS DE MAYO	EMERGENCIA	█																SIEMBRA 8/10/25 7.5°C - 23.5°C	
		APARICION DE HOJAS		█	█	█														26/10/2025 7.5°C - 23.5°C
		PANOJA				█	█													9.6°C - 24.1°C tmedia: 16.8°C
		ESPIGA					█	█	█											10.5°C - 21.3°C
		MADURACION LECHOSA								█	█									10.2°C - 21.6°C
		MADURACION PASTOSA										█				21.3	3.1	12.2	0.0	10.2°C - 21.7°C
		MADURACION CORNEA																		10.3°C - 21.4°C

MAIZ

AREQUIPA

En la estación Huasacache, el cultivo de ajo (var. 'Chino Precoz') continúa en la fase de formación de bulbo manteniendo buen estado, favorecido por las temperaturas máximas y mínimas cálidas y mínimas normales. Las precipitaciones no afectaron el desarrollo de las parcelas, ya que cuentan con sistemas de riego; no obstante, continúan daños en las puntas de las hojas, un síntoma que se atribuye directamente a la calidad del agua utilizada.



Cultivo de ajo en formación de bulbo

**SIERRA MEDIA
MONITOREO DEL CULTIVO DE AJO
ESTACIÓN CO HUASACACHE: FASES FENOLÓGICAS DEL CULTIVO DE AJO VARIEDAD CHINO PRECOZ**
Siembra: 23 de enero del 2026

ESTACIÓN	ZONA	FASES FENOLÓGICAS	FENOLOGIA												CLIMA				REQUERIMIENTO TÉRMICO			
			INICIO	FINAL	Ene.	Feb.	Mar.	Abr.	May.	Jun.	Jul.	Ag.	Set.	Oct.	T. Máx	T. Mín.	Pp.	T. med.	TC Baja	TC Alta	T. Optima	
CO HUASACACHE	SIERRA MEDIA	EMERGENCIA	24/01/26	08/02/26												22.3	12.7	3.6	17.5	5.0	30.0	18
		APARICIÓN DE HOJAS	09/02/26	11/04/26												23.0	11.3	65.4	17.2			
		FORMACIÓN DE BULBO	12/04/26	10/06/26												24.3	9.0	0.0	16.6			
		MADURACIÓN INICIAL	11/06/26												24.2	6.8	0.0	15.5				
		MADURACIÓN COMPLETA																				

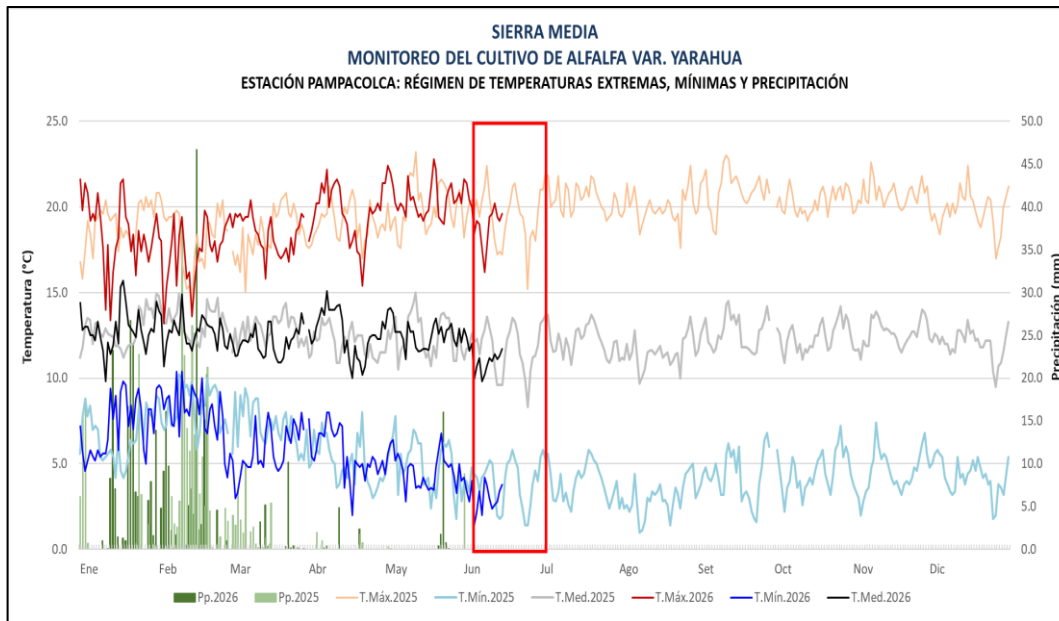
**SIERRA MEDIA
MONITOREO DEL CULTIVO DE CEBOLLA
ESTACIÓN CO HUASACACHE: FASES FENOLÓGICAS DEL CULTIVO DE CEBOLLA VARIEDAD REDONDA**
Siembra: 06 de junio del 2026

ESTACIÓN	ZONA	FASES FENOLÓGICAS	FENOLOGIA												CLIMA				REQUERIMIENTO TÉRMICO				
			INICIO	FINAL	Ene.	Feb.	Mar.	Abr.	May.	Jun.	Jul.	Ag.	Set.	Oct.	T. Máx	T. Mín.	Pp.	T. med.	TC Baja	TC Alta	T. Optima		
CO HUASACACHE	SIERRA MEDIA	EMERGENCIA																			5.0	30.0	
		APARICIÓN DE HOJAS	07/06/26													24.8	8.4	0.0	17.3				
		FORMACIÓN DE BULBO																					
		MADURACIÓN INICIAL																					
		MADURACIÓN COMPLETA																					



AREQUIPA

En la estación Pampacolca, el cultivo de alfalfa (var. Yarahua) continuo en la fase de floración al 45% con estado bueno. Durante la semana, las temperaturas se mantuvieron dentro de sus normales climáticas propias de su temporada, sin precipitaciones y con la ocurrencia de heladas puntuales que afectaron algunas parcelas de la zona.



Cultivo de alfalfa en floración



SIERRA MEDIA
MONITOREO DEL CULTIVO DE ALFALFA VAR. YARAHUA
ESTACIÓN CO PAMPACOLCA: FASES FENOLÓGICAS DEL CULTIVO DE ALFALFA
 Nueva Brotación: 23 de Marzo del 2026 Pastoreo: 14/06/2026 Producción: 24,000 kg/ha.

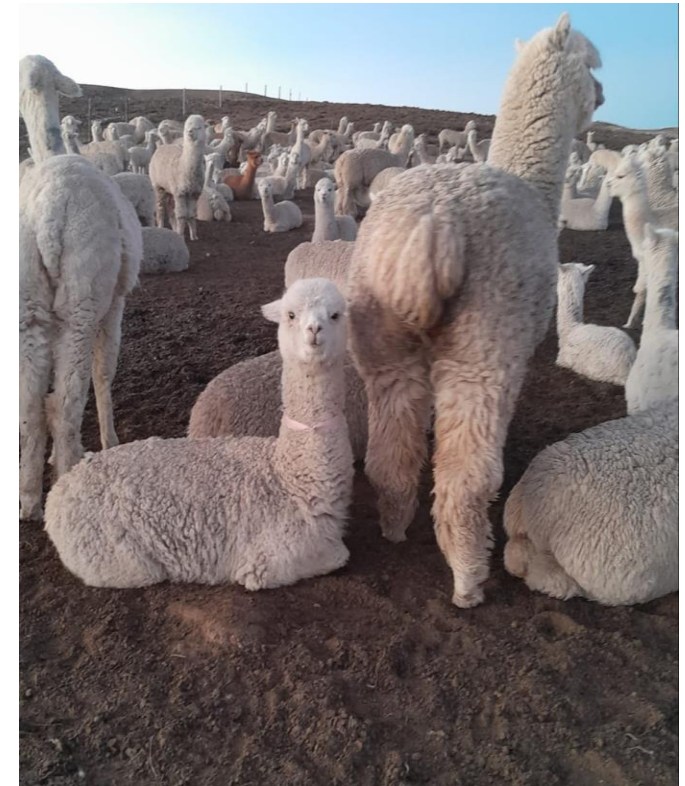
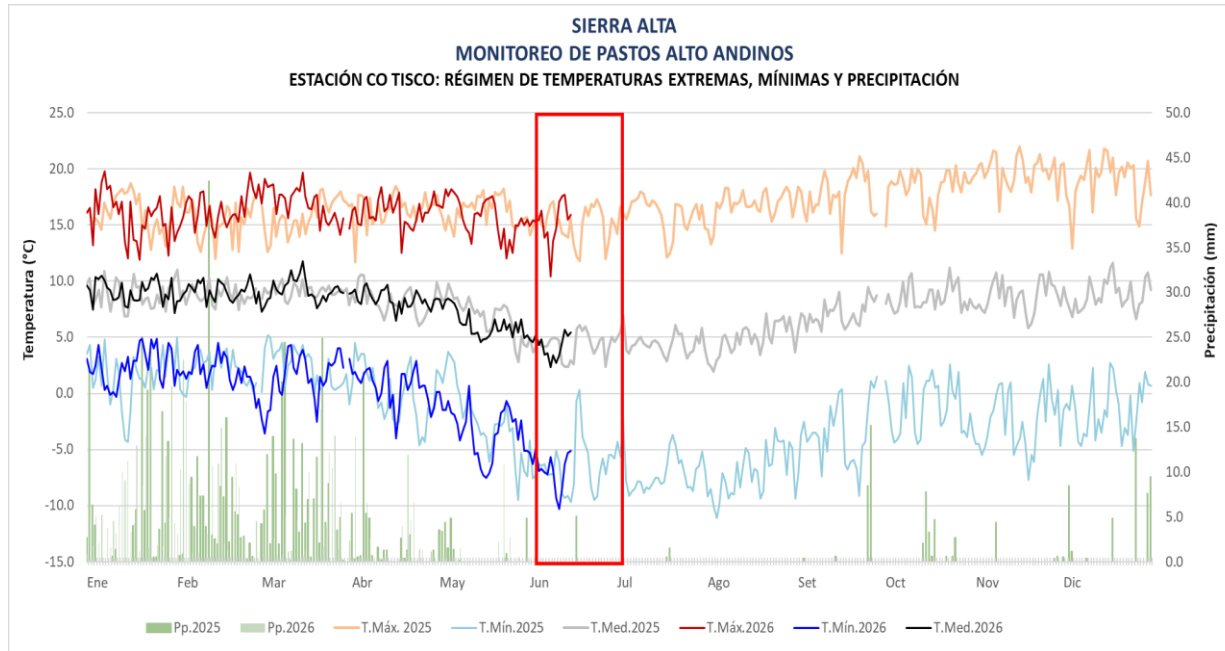
ESTACIÓN	ZONA	FASES FENOLÓGICAS	FENOLOGÍA												CLIMA				REQUERIMIENTO TÉRMICO			
			INICIO	FINAL	Oct.	Nov.	Dic.	Ene.	Feb.	Mar.	Abr.	May.	Jun.	Jul.	T. Máx	T. Mín.	Pp.	T. medi	TC Baja	TC Alta	T. Óptima	
CO PAMPACOLCA	SIERRA MEDIA	EMERGENCIA																				
		BROTACIÓN	23/03/26	24/04/26												19.1	5.9	19.3	12.5			
		BOTÓN FLORAL	25/04/26	22/05/26												20.1	4.7	21.5	12.4	5.0	30.0	
		FLORACIÓN	23/05/26													19.7	3.7	19.1	11.7			



ALFALFA

AREQUIPA

En la estación Tisco, los pastos altoandinos continuaron en la fase de dormancia con estado bueno. Durante la semana, se han registrado temperaturas máximas y mínimas dentro de sus normales, sin lluvias que favorecen el desarrollo del cultivo.



Pastos altoandinos en dormancia

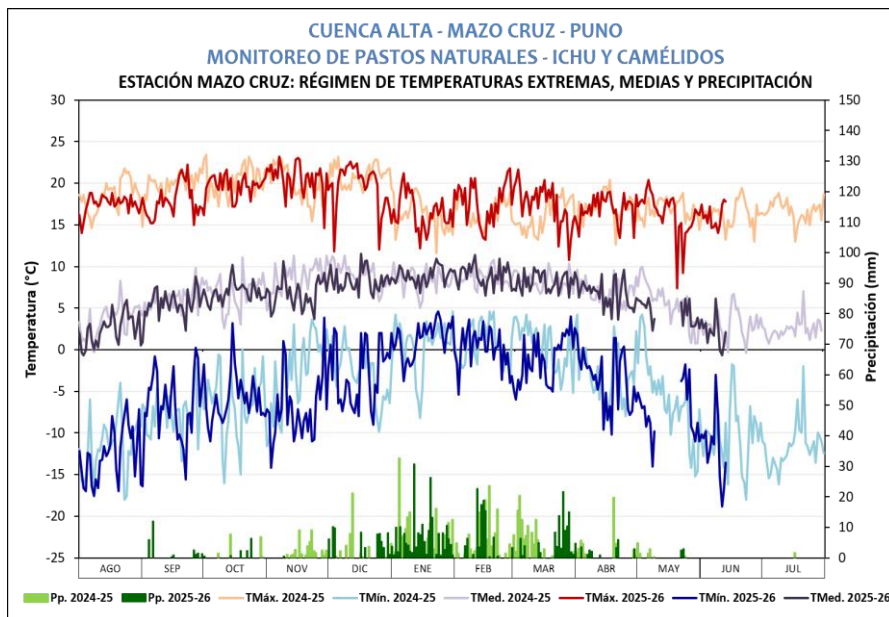
SIERRA ALTA
MONITOREO DE PASTOS ALTOANDINOS
ESTACIÓN CO TISCO: FASES FENOLÓGICAS DEL CULTIVO DE PASTOS ALTOANDINOS VARIEDAD Crespillo
PASTOREO DÍA 09/05/2025

ESTACIÓN	ZONA	FASES FENOLÓGICAS	FENOLOGÍA												CLIMA				REQUERIMIENTO TÉRMICO									
			INICIO	FINAL	Oct.	Nov	Dic	Ene.	Feb.	Mar.	Abri.	Mayo.	Jun.	Jul.	T. Máx	T. Mín.	Pp.	T. med.	TC Baja	TC Alta	T. Optima							
CO TISCO	SIERRA ALTA	DORMANCIA	19/05/26														15.3	-5.3	16.5	5.0	1.0	20.0						
		BROTACIÓN																										
		MACOLLAJE																										
		PANDIA																										
		SENESCENCIA																										

PASTOS

PUNO

En Mazocruz, el ichu y los pastos naturales continúan en fase de dormancia, con un estado regular. Durante la semana se registraron temperaturas diurnas y descensos nocturnos propias de la temporada. Con respecto a los camélidos, no se reportaron incidencias en el punto de monitoreo.



Estación Mazo Cruz, monitoreo de Ichu



PASTOS