



PERÚ Ministerio del Ambiente



Perú

# REPORTE AGROMETEOROLÓGICO DE IMPACTOS

REGIÓN SIERRA

Del 26 de mayo al 01 junio del 2026



Subdirección de Predicción Agrometeorológica-SPA  
Dirección de Agrometeorología-DAM

Acocro - Ayacucho

## Presentación

El Senamhi brinda a productores, tomadores de decisiones, planificadores, medios de comunicación y a la población en general, una síntesis útil y oportuna del monitoreo de cultivos a través del "Reporte agrometeorológico de impactos" a nivel nacional. El Senamhi actualiza esta información semanalmente.

### TOMAR EN CUENTA:

#### TIEMPO:

Refleja las condiciones atmosféricas instantáneas.

#### FENOLOGÍA:

Son los diferentes estados de crecimiento y desarrollo de un cultivo. La fenología es importante para la planificación y manejo de prácticas como el manejo del riego, poda, fertilización, control fitosanitario, entre otras.

#### CLIMA:

Refleja las mismas condiciones atmosféricas instantáneas en meses, años y décadas.

#### ANOMALÍA MENSUAL:

Es la diferencia entre un valor promedio mensual y su respectiva normal climática normal promediada en 30 años.



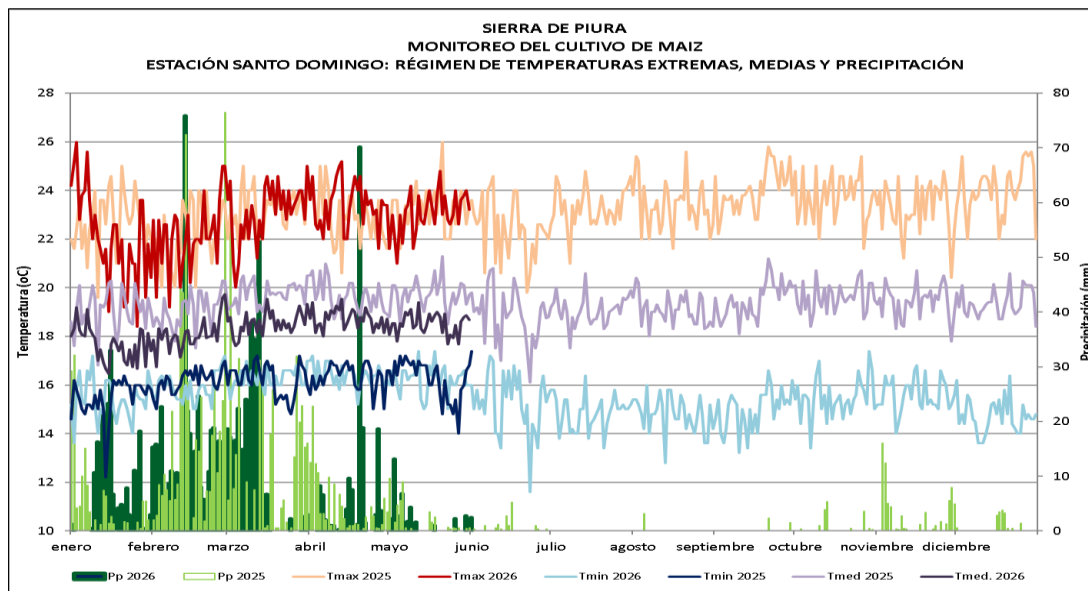
SUSCRÍBETE AL "REPORTE AGROMETEOROLÓGICO DE IMPACTOS":

Ingresa al siguiente link para mas información : [https://docs.google.com/forms/d/1Cs8\\_P0a\\_cKBemFKnLUr2l-wfwzmjF8lxd\\_BAE4g4mqQ/edit](https://docs.google.com/forms/d/1Cs8_P0a_cKBemFKnLUr2l-wfwzmjF8lxd_BAE4g4mqQ/edit) ó escanea el código "QR".

Subdirección de Predicción Agrometeorológica Tel: 988577684 - [511] 614-1413 Consultas y sugerencias: [serviciosagroclimaticos@senamhi.gob.pe](mailto:serviciosagroclimaticos@senamhi.gob.pe)

## PIURA

En la estación Santo Domingo, el cultivo de maíz amiláceo continua en la fase de maduración lechosa con estado bueno. Durante la semana se registraron temperaturas mínimas de 10.8°C y máximas de 22.6°C, sin presencia de precipitaciones. Este rango térmico se encuentra dentro de los valores óptimos requeridos por el cultivo. Adicionalmente se vienen realizando algunas cosechas.



SANTO DOMINGO MONITOREO DEL CULTIVO DE MAIZ. VARIEDAD AMILACEO ESTACIÓN SANTO DOMINGO. FASES FENOLÓGICAS																			
ESTACIÓN	variedad	FASES FENOLÓGICAS	EN	FEB	MAR	ABR	MAY	JUN	JUL	AGO	SEP	OCT	NOV	DIC	T.MAX	T.MIN	T.MED	PP	FECHA
SANTO DOMINGO-MORROPÓN	Huancas	EMERGENCIA													21.8	16	18.9	1.8	23.1.2026
15.1.2025		APARICION DE HOJAS													22.8	15.4	19.1	15.3	1.2.2026
		PANOJA													23.6	17	20.3	1	9.4.2026
		ESPIGA													23.4	17	20.2	0	23.4.26
		MADURACION LECHOSA													23.8	17	20.4	0	12.5.26
		MADURACION PASTOSA													23	14.8	18.9	0	25.5.26
		MADURACION CORNEA																	

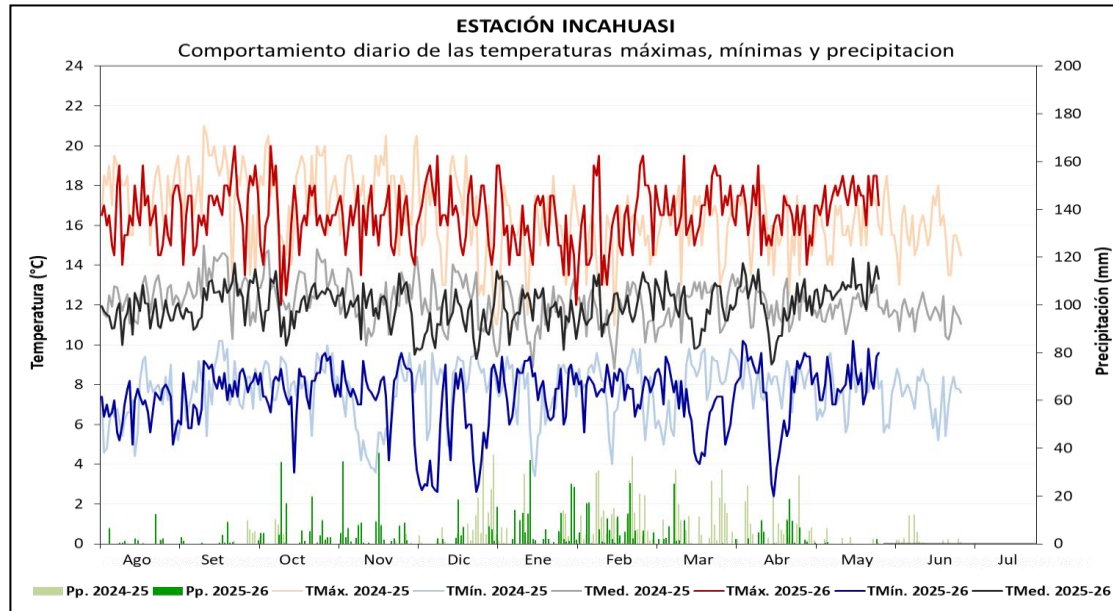


Estación Santo Domingo, cultivo de maíz en maduración lechosa

MAIZ

### LAMBAYEQUE

En la zona de Incahuasi (Lambayeque), las temperaturas máximas por encima de sus normales y mínimas dentro de los valores normales, además de lluvias de 1.8 mm. Estas condiciones ambientales han favorecido el desarrollo del cultivo de maíz, que continuo en la fase de maduración córnea, mostrando un estado general bueno.



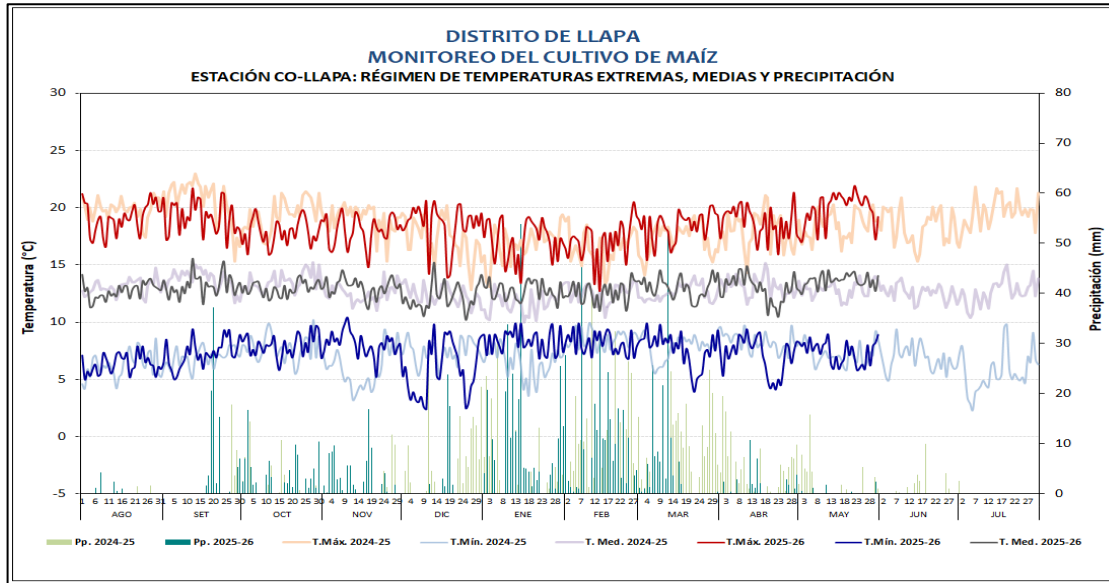
Estación Incahuasi. Maíz en maduración córnea

ESTACIÓN	CAMPAÑA 2025-2026			FENOLOGÍA		CLIMA			
	VARIEDAD	SIEMBRA	COSECHA	FASES	INICIO	TMáx.	TMín.	Pp.	TMed.
INCAHUASI	CRIOLLA (SECANO)	1/11/2025		EMERGENCIA	7/11/2025	16.167	7.8	19.4	12.0
				APARICIÓN DE HOJAS (13 Hojas)	12/11/2025	16.4	6.8	268.9	11.6
				PANOJA	30/01/2026	15.2	8.0	108.2	11.6
				ESPIGA	15/02/2026	16.6	7.7	134.7	12.2
				MADURACIÓN LECHOSA	21/03/2026	17.0	7.1	23.5	12.0
				MADURACIÓN PASTOSA	20/04/2026	16.7	7.5	49.9	12.1
				MADURACIÓN CÓRNEA	20/05/2026	17.7	8.6	1.8	13.1

MAIZ

# CAJAMARCA

En la estación Llapa, el cultivo de maíz amarillo de la zona presenta buen estado fitosanitario, continuando en la fase de maduración pastosa. Durante la última semana, las temperaturas máximas se mantuvieron cálidas y las mínimas dentro de sus rangos normales, con escasas precipitaciones propias de temporada. Condiciones ambientales que promueven el secado progresivo de las plantas.



**DISTRITO LLAPA  
MONITOREO DEL CULTIVO DE MAÍZ  
ESTACIÓN: CO-LLAPA: FASES FENOLÓGICAS DEL CULTIVO DE MAÍZ**

ESTACIÓN	FENOLOGÍA	Ago	Set	Oct	Nov	Dic	Ene	Feb	Mar	Abr	May	Jun	Jul	Tmáx	Tmín	Tmed	Pp
CO-LLAPA	EMERGENCIA													18.2	8.7	13.5	30.6
	APARICION DE HOJAS													17.6	7.4	12.5	559.1
	PANOJA													17.7	8.1	12.9	145.2
	ESPIGA													18.5	7.4	13.0	153.0
	MADURACIÓN LECHOSA													18.8	7.4	13.1	40.0
	MADURACIÓN PASTOSA													20.5	6.9	13.7	2.9
	MADURACIÓN CÓRNEA																



Estación Llapa, cultivo de maíz en maduración pastosa

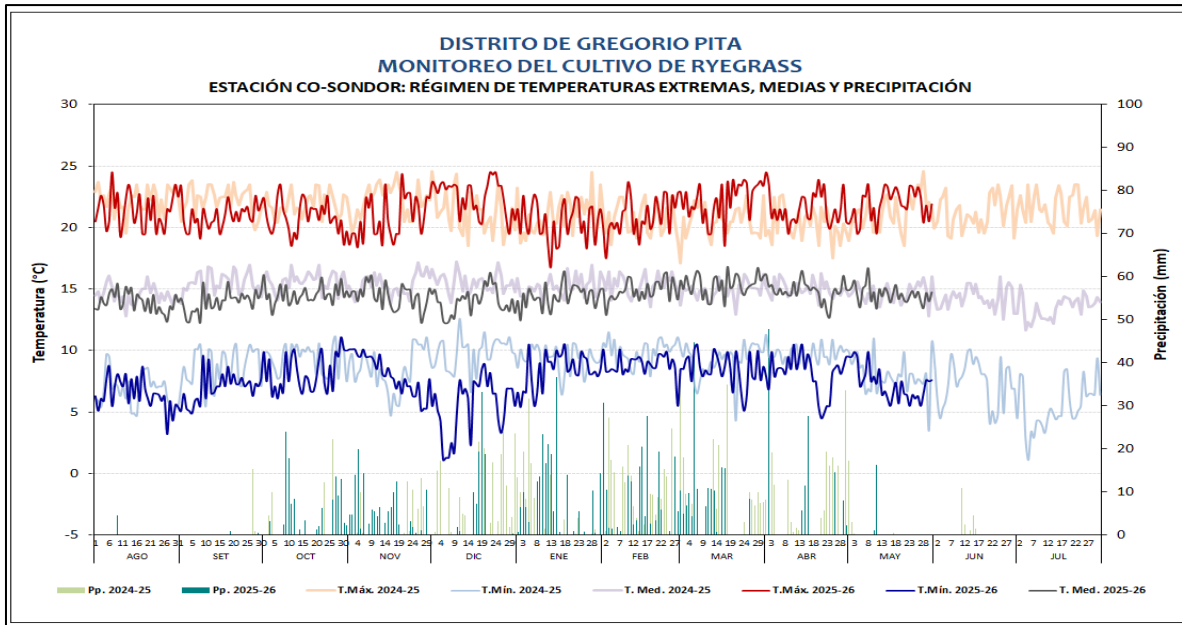


### CAJAMARCA

En la estación Sondor, el pasto ryegrass (ecotipo Cajamarquino) continuó en macollaje con condición regular. Durante la semana no hubo lluvias y, aunque las temperaturas máximas y mínimas registraron valores normales. Estas condiciones de escasa humedad podrían estar siendo incipientes y generar una mayor evapotranspiración generando un desarrollo lento; sin embargo, el impacto se viene mitigando con riegos complementarios.



PASTOS



**DISTRITO DE GREGORIO PITA  
MONITOREO DEL CULTIVO DE RYE GRASS**  
ESTACIÓN: CO-SONDOR: FASES FENOLÓGICAS DEL CULTIVO DE RYE GRASS

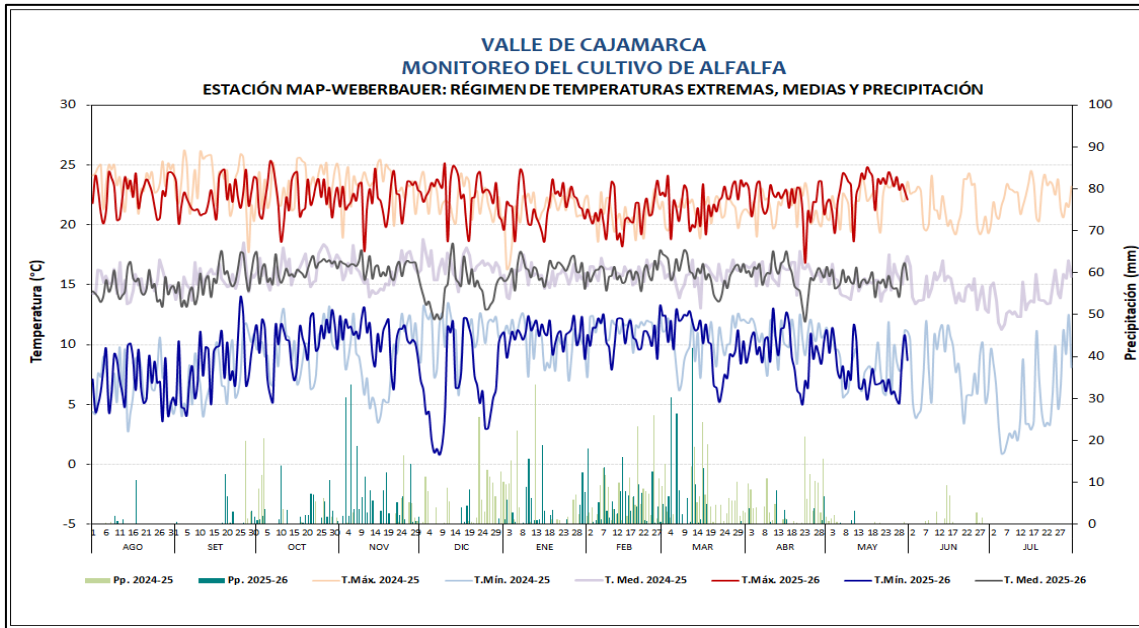
ESTACIÓN	FENOLOGÍA	Ago	Set	Oct	Nov	Dic	Ene	Feb	Mar	Abr	May	Jun	Jul	Tmáx	Tmín	Tmed	Pp
CO-SONDOR	REBROTE													21.3	8.3	14.8	19.9
	MACOLLAJE													22.2	6.5	14.3	0.0
	ENCAÑADO																
	ESPIGA																
	FLORACION																
	MADURACIÓN																



Rye grass en fase de macollaje

## CAJAMARCA

En la estación M.A.P. Weberbauer, el cultivo de alfalfa (variedad 'Lecherita SW8021') se encontró en la fase de rebrote con estado regular. Durante la semana, las temperaturas máximas estuvieron por encima de lo normal (ligeramente cálidas) y sin presencia de lluvias, lo que podría estar generando lento desarrollo del pastizal, por lo que el cultivo fue asistido con riegos complementarios. Además, las condiciones cálidas y secas vienen favoreciendo la presencia del Torito de los cultivos.



Cultivo de alfalfa en rebrote

**DISTRITO DE CAJAMARCA  
MONITOREO DEL CULTIVO DE ALFALFA**  
ESTACIÓN: MAP-A. WEBERBAUER: FASES FENOLÓGICAS DEL CULTIVO DE ALFALFA

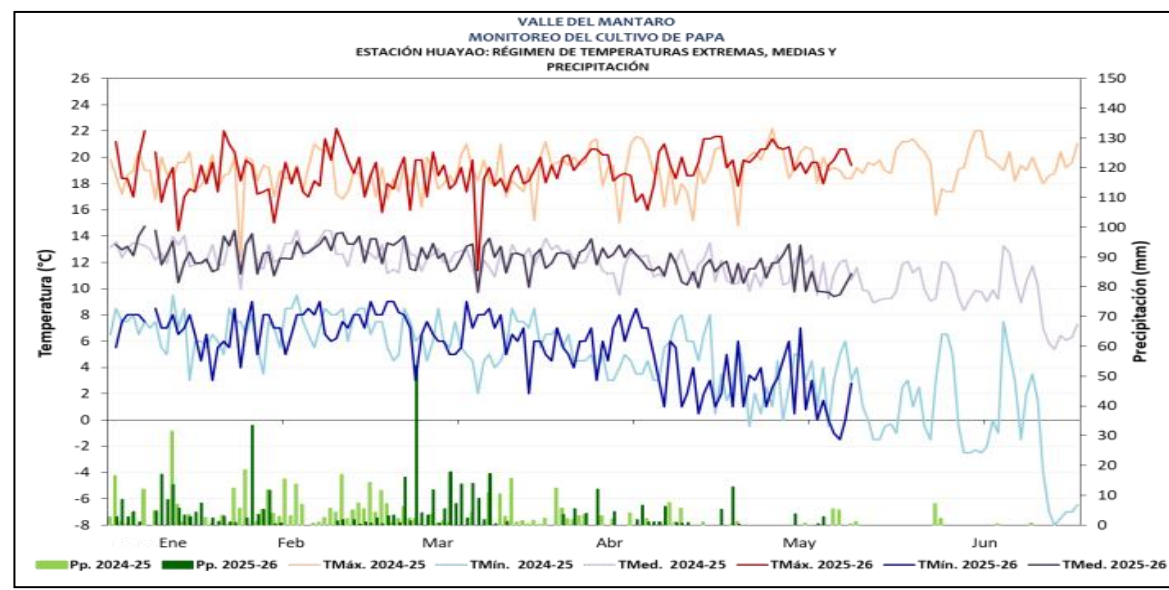
ESTACIÓN	FENOLOGÍA	Ago	Set	Oct	Nov	Dic	Ene	Feb	Mar	Abr	May	Jun	Jul	Tmáx	Tmín	Tmed	Pp
MAP A WEBERBAUER	EMERGENCIA																
	REBOTE													23.3	7.1	15.2	0.0
	DESARROLLO VEGETATIVO TEMPRANO																
	DESARROLLO VEGETATIVO MEDIO																
	DESARROLLO VEGETATIVO TARDÍO																
	BOTÓN FLORAL																
	FLORACION													23.7	6.6	15.2	0.0
	MADURACIÓN																

## JUNÍN

En la estación Huayao, el cultivo de quinua variedad Hualhuas, instalado en enero, se encontró en grano lechoso con bueno. Durante la semana, las temperaturas máximas se mantuvieron dentro de sus valores climatológicos normales, mientras que las mínimas registraron condiciones más frías de lo habitual, en un contexto de ausencia de precipitaciones. Estas condiciones ambientales podrían estar ralentizando ligeramente el desarrollo fenológico del cultivo; sin embargo, la aplicación oportuna de riegos contribuye a mitigar los efectos del déficit hídrico y a mantener condiciones favorables para su desarrollo.



Cultivo de quinua en la estación Huayao



MONITOREO QUINUA VAR. HUALHUAS - ZONA DE PRODUCCIÓN HUAYAO 2025-2026

ESTACIÓN	ZONA	FENOLOGÍA	Ene	Feb	Mar	Abr	May	Jun	Jul	Ago	Set	Oct	Nov	Dic	TMAX	TMIN	TMEDIA	PP
HUAYAO	HUAYAO	EMERGENCIA	27												18.9	6.2	12.6	66.8
		DOS HOJAS													17.4	6.7	12.0	21.4
		CUATRO HOJAS													18.6	7.7	13.1	22.9
		SEIS HOJAS													19.6	7.6	13.6	9.0
		RAMIFICACION													18.0	6.9	12.5	167.9
		PANOJA													18.2	7.3	12.8	20.7
		FLORACION													19.5	3.8	11.6	60.7
GRANO LECHOSO													19.6	0.3	10.0	2.7		



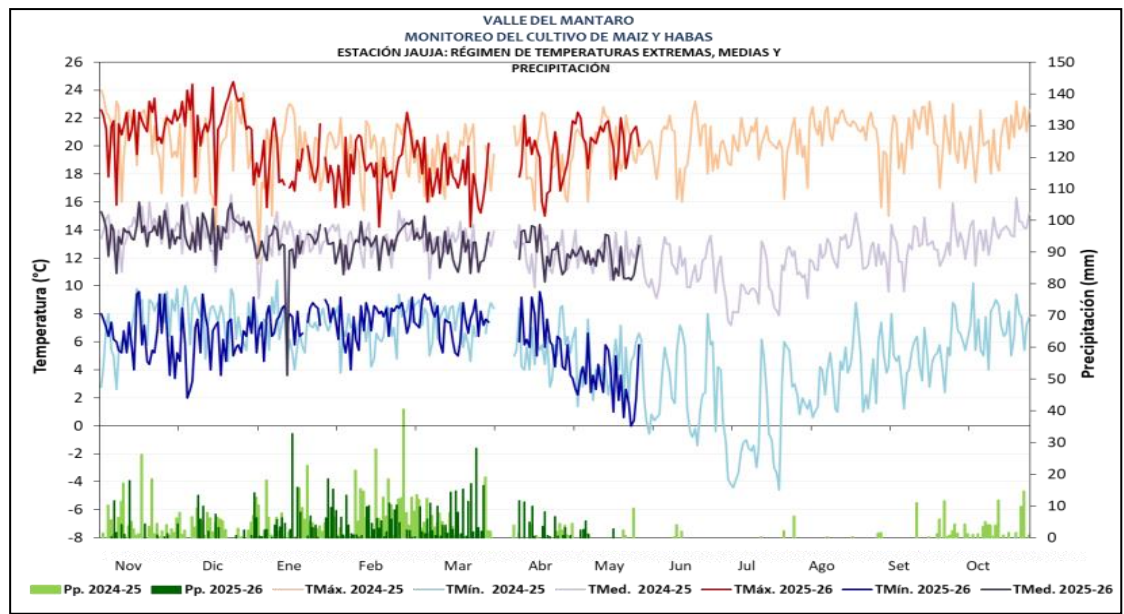
QUINUA

**JUNIN**

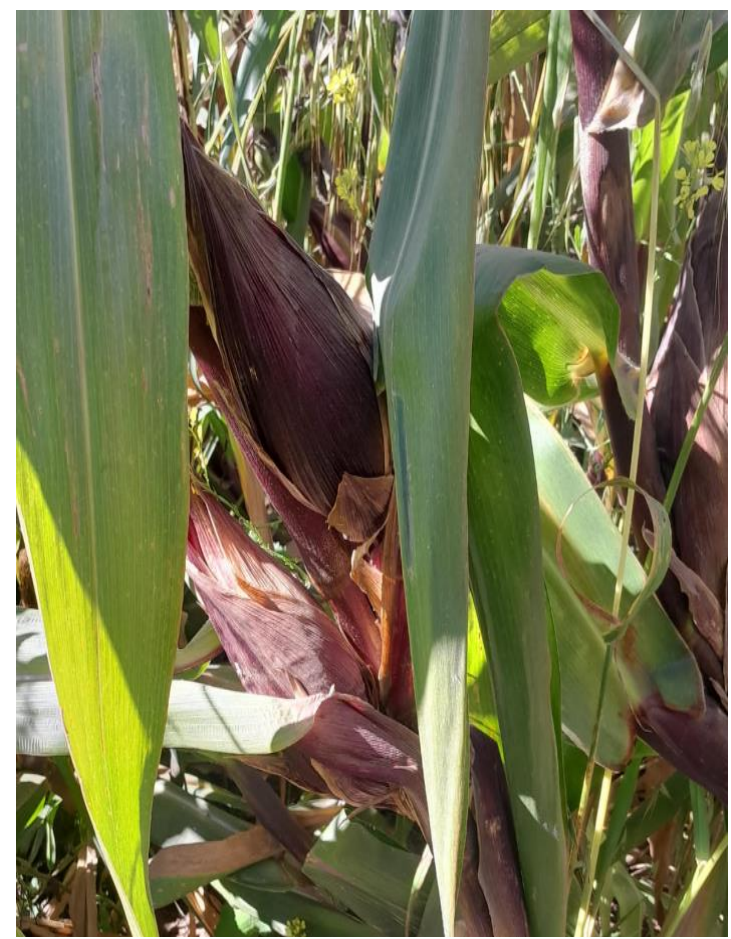
En la estación Jauja, el cultivo de maíz Chulpi se encontró en la fase de maduración pastosa y presentó un estado bueno. Durante la semana, las temperaturas se mantuvieron dentro de sus rangos normales y se registraron precipitaciones ligeras, condiciones que favorecieron el desarrollo de la fase de maduración y contribuyeron al adecuado llenado de los granos.



MAIZ



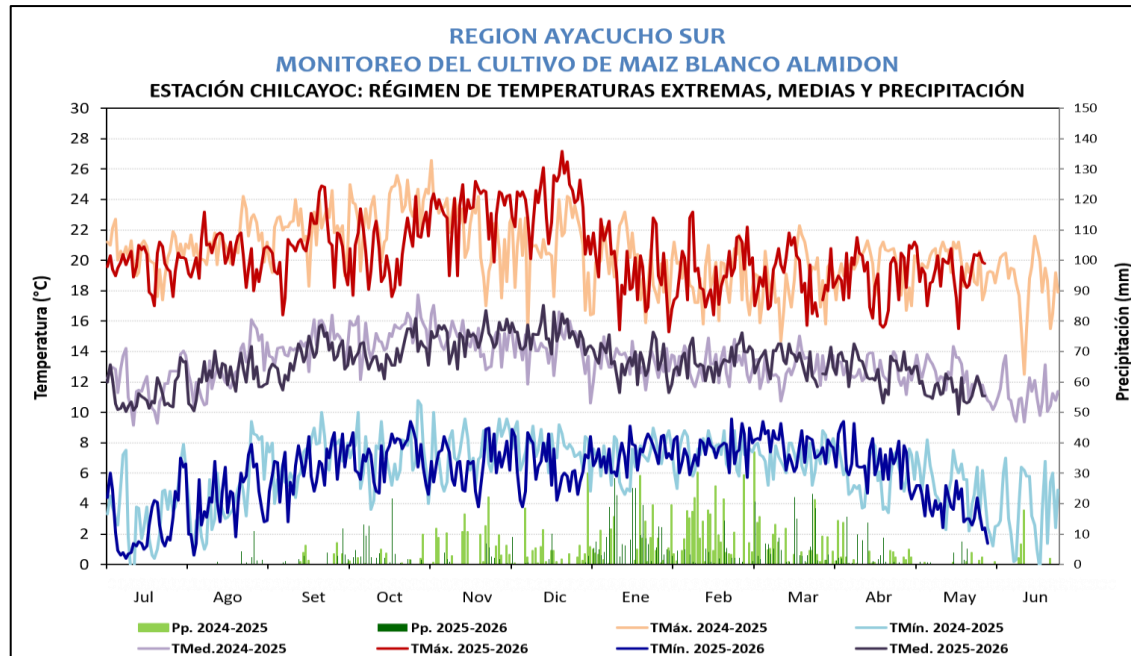
MONITOREO MAIZ VAR. CHULPI - ZONA DE PRODUCCIÓN JAUJA - 2025-2026																			
ESTACIÓN	ZONA	FENOLOGÍA	Nov	Dic	Ene	Feb	Mar	Abr	May	Jun	Jul	Ago	Set	Oct	T° MAX	T° MIN	T° MEDIA	PP	
JAUJA	JAUJA	EMERGENCIA	3												21.6	6.3	14.0	6.8	
		APARICION DE HOJAS														20.7	6.5	13.6	160.5
		PANOJA														18.4	7.5	12.9	137.1
		ESPIGA														18.5	7.6	13.1	221.4
		MADURACION LECHOSA														19.0	5.6	12.3	95.9
		MADURACION PASTOSA														20.5	2.9	11.7	2.9



Cultivo de maíz Chulpi en fase de maduración pastosa, en la estación Jauja

**AYACUCHO**

En la estación Chilcayoc, el cultivo de maíz blanco amiláceo se encontró cosechado. Durante la semana se registraron precipitaciones ligeras, las cuales dificultaron el adecuado secado de los granos y favorecieron la proliferación de hongos, especialmente en aquellos lotes donde la cosecha aún permanece expuesta.



Cultivo de maíz en la estación Chilcayoc

		REGION AYACUCHO																				
		MONITOREO DEL CULTIVO DE MAIZ																				
		ESTACION CHILCAYOC: FASES FENOLÓGICAS DEL MAIZ BLANCO ALMIDON																				
		FENOLOGIA												CLIMA		REQUERIMIENTO TÉRMICO						
ESTACION	ZONA	FASES FENOLÓGICAS	JUL	AGO	SET	OCT	NOV	DIC	ENE	FEB	MAR	ABR	MAY	JUN	Tmax	Tmin	PP	Tmed	Tc. Baja	Tc. Alta	T.Optima	
CHILCAYOC	AYACUCHO CAMPAÑA 2025-2026	TERRENO EN DESCANSO													20.5	7.0	11.6	13.8	-	-	-	
		EMERGENCIA														21.0	5.7	5.7	13.3	15°C	38°C	22°C a 32°C
		APARICION DE HOJAS														23.0	6.7	86.0	14.9	18°C	40°C	25°C a 35°C
		PANOJA														20.1	6.9	120.0	13.5	18°C	35°C	24°C a 30°C
		ESPIGA														18.9	7.5	229.7	13.2	20°C	35°C	25°C a 30°C
		MADURACION LECHOSA														19.51	7.9	93.8	13.7	18°C	35°C	24°C a 28°C
		MADURACION PASTOSA														18.46	7.25	171.7	12.9	18°C	35°C	25°C a 30°C
MADURACION CORNEA														19.2	4.9	17.0	12.1	20°C	40°C	25°C a 32°C		

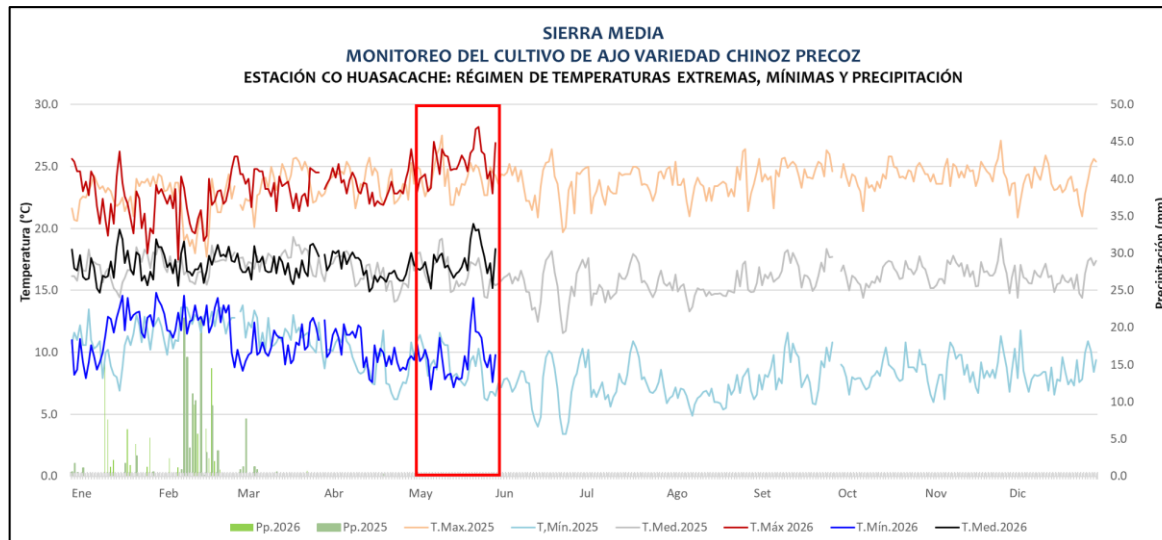
MAIZ

## AREQUIPA

En la estación Huasacache, el cultivo de ajo (var. 'Chino Precoz') continúa en la fase de formación de bulbo manteniendo buen estado, favorecido por las temperaturas cálidas. A pesar de la ausencia de precipitaciones, el desarrollo no se vio afectado ya que las parcelas cuentan con sistemas de riego; no obstante, continúan daños en las puntas de las hojas, un síntoma que se atribuye directamente a la calidad del agua utilizada.



Cultivo de ajo en formación de bulbo



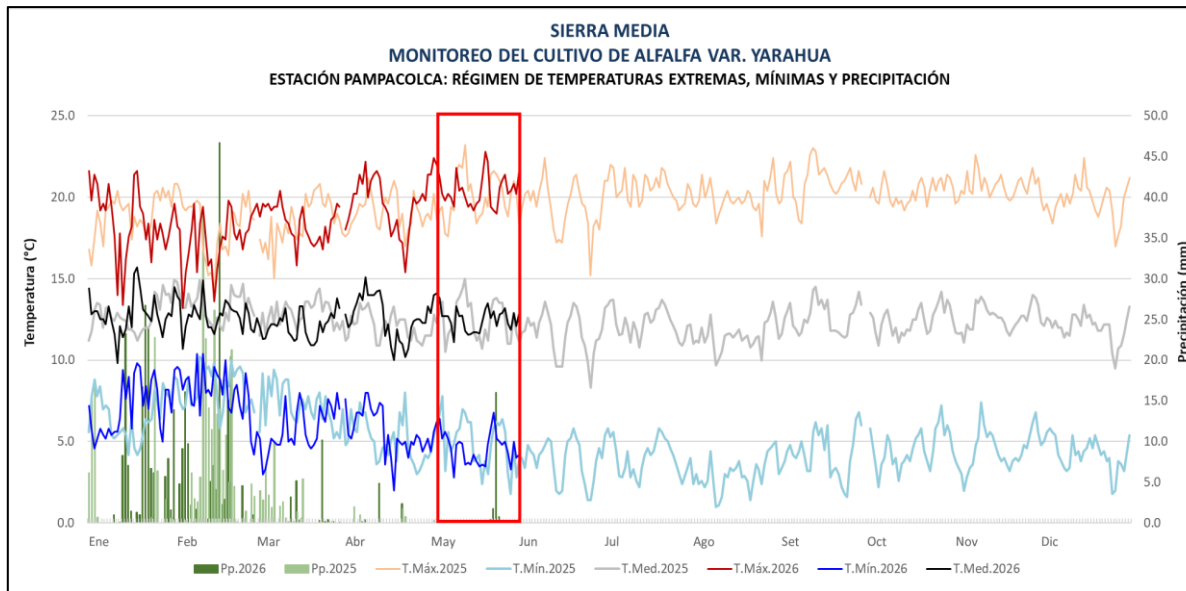
		SIERRA MEDIA													CLIMA			REQUERIMIENTO TÉRMICO					
		MONITOREO DEL CULTIVO DE AJO																					
		ESTACIÓN CO HUASACACHE: FASES FENOLÓGICAS DEL CULTIVO DE AJO VARIEDAD CHINO PRECOZ																					
		Siembra: 23 de enero del 2026																					
ESTACIÓN	ZONA	FASES FENOLÓGICAS	FENOLOGÍA												CLIMA			REQUERIMIENTO TÉRMICO					
			INICIO	FINAL	Ene.	Feb.	Mar.	Abr.	May.	Jun.	Jul.	Ago.	Set.	Oct.	T. Máx	T. Min.	Pp.	T. med.	TC Baja	TC Alta	T. Optima		
CO HUASACACHE	SIERRA MEDIA	EMERGENCIA	24/01/26	09/02/26													22.3	12.7	3.6	17.5	5.0	30.0	18
		APARICIÓN DE HOJAS	09/02/26	11/04/26													23.0	11.3	65.4	17.2			
		FORMACIÓN DE BULBO	12/04/26														24.3	9.5	0.0	16.9			
		MADURACIÓN INICIAL																					
		MADURACIÓN COMPLETA																					

## AREQUIPA

En la estación Pampacolca, el cultivo de alfalfa (var. Yarahua) continuo en la fase de floración con estado bueno. Durante la semana, las temperaturas se mantuvieron dentro de sus normales climáticas, con precipitaciones (19.1 mm) favorables para el avance y recuperación de algunas zonas , donde persistieron heladas puntuales.



Cultivo de alfalfa en floración



ALFALFA

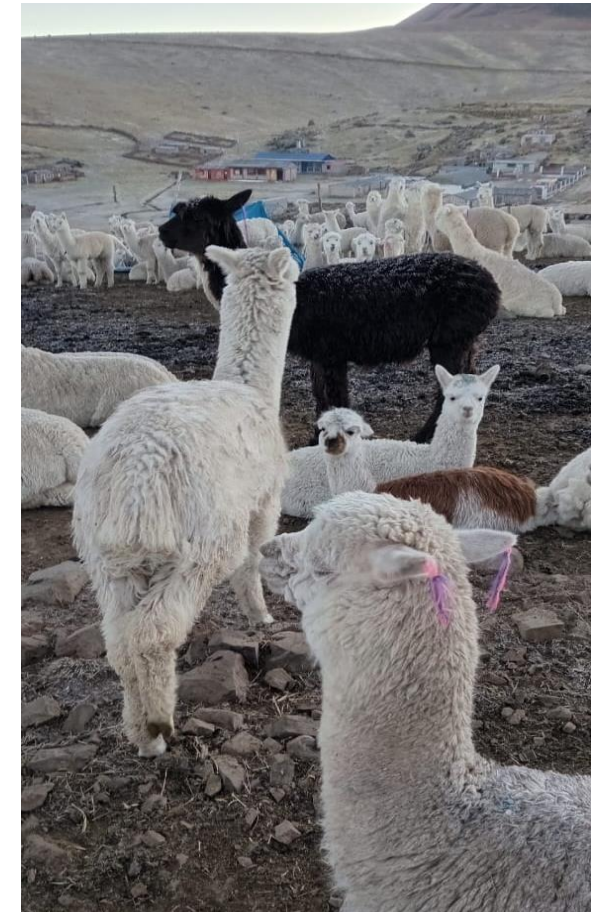
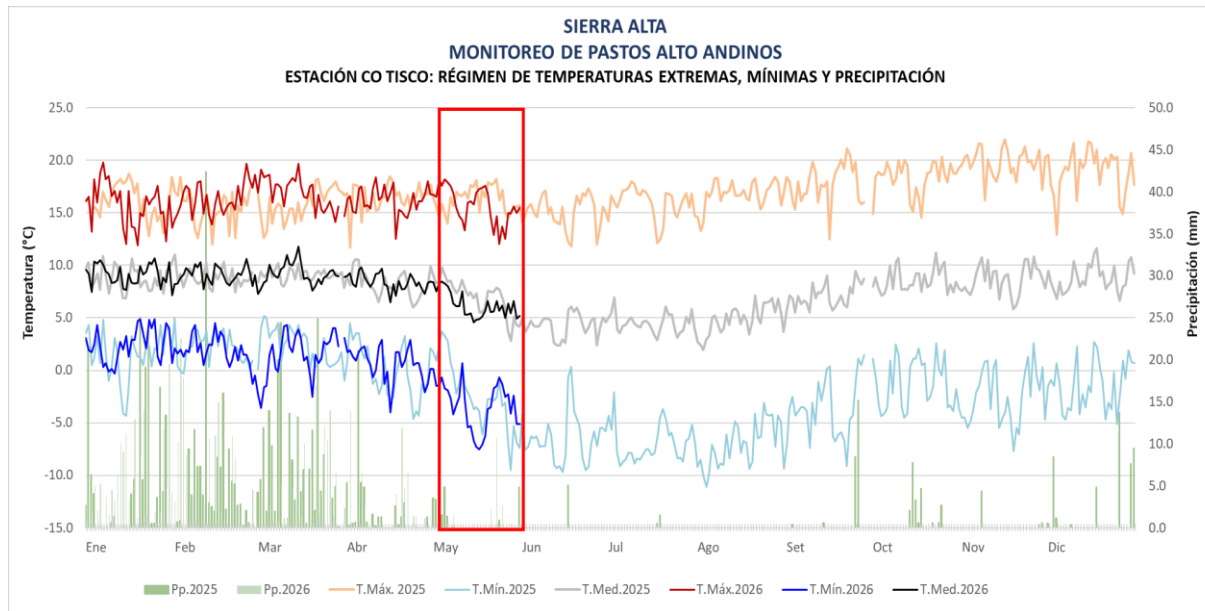
**SIERRA MEDIA**  
**MONITOREO DEL CULTIVO DE ALFALFA VAR. YARAHUA**  
**ESTACIÓN CO PAMPACOLCA: FASES FENOLÓGICAS DEL CULTIVO DE ALFALFA**  
**Nueva Brotación: 23 de Marzo del 2026**

ESTACIÓN	ZONA	FASES FENOLÓGICAS	FENOLOGÍA												CLIMA				REQUERIMIENTO TÉRMICO				
			INICIO	FINAL	Oct.	Nov.	Dic.	Ene.	Feb.	Mar.	Abr.	May.	Jun.	Jul.	T. Máx.	T. Mín.	Pp.	T. med.	TC Baja	TC Alta	T. Óptima		
CO PAMPACOLCA	SIERRA MEDIA	EMERGENCIA																					
		BROTACIÓN	23/03/26	24/04/26												19.1	5.9	19.3	12.5	5.0	30.0		
		BOTÓN FLORAL	25/04/26	22/05/26												20.1	4.7	21.5	12.4				
		FLORACIÓN	23/05/26													20.4	4.9	19.1	12.7				



## AREQUIPA

En la estación Tisco, los pastos altoandinos continuaron en la fase de dormancia con estado bueno. Durante la semana, se han registrado temperaturas máximas dentro de sus normales y mínimas sobre sus normales, además de lluvias que favorecen el desarrollo del cultivo.



Pastos altoandinos en dormancia

**SIERRA ALTA**  
**MONITOREO DE PASTOS ALTOANDINOS**  
**ESTACIÓN CO TISCO: FASES FENOLÓGICAS DEL CULTIVO DE PASTOS ALTOANDINOS VARIEDAD CRESPILO**  
**PASTOREO DÍA 09/05/2025**

ESTACIÓN	ZONA	FASES FENOLÓGICAS	FENOLOGÍA												CLIMA				REQUERIMIENTO TÉRMICO		
			INICIO	FINAL	Oct.	Nov	Dic	Ene	Feb.	Mar.	Abri.	Mayo.	Jun.	Jul.	T. Máx	T. Min.	Pp.	T. med.	TC Baja	TC Alta	T. Optima
CO TISCO	SIERRA ALTA	DORMANCIA	19/05/26												15.1	-3.8	16.5	5.7	1.0	20.0	
		BROTACIÓN	21/10/25	08/01/26											18.5	-1.0	101.7	8.7			
		MACOLLAR	09/01/26	12/02/26											15.9	2.4	245.7	9.1			
		PANOJA	13/02/26	30/04/26											16.5	1.2	223.3	8.8			
		SENESCENCIA	01/05/26	18/05/26											16.6	-3.4	4.9	6.6			

PASTOS