

REPORTE AGROMETEOROLÓGICO DE IMPACTOS

REGIÓN SIERRA

Del 12 al 18 mayo del 2026

Subdirección de Predicción Agrometeorológica-SPA
Dirección de Agrometeorología-DAM

Acocro - Ayacucho

Presentación

El Senamhi brinda a productores, tomadores de decisiones, planificadores, medios de comunicación y a la población en general, una síntesis útil y oportuna del monitoreo de cultivos a través del "Reporte agrometeorológico de impactos" a nivel nacional. El Senamhi actualiza esta información semanalmente.

TOMAR EN CUENTA:

TIEMPO:

Refleja las condiciones atmosféricas instantáneas.

FENOLOGÍA:

Son los diferentes estados de crecimiento y desarrollo de un cultivo. La fenología es importante para la planificación y manejo de prácticas como el manejo del riego, poda, fertilización, control fitosanitario, entre otras.

CLIMA:

Refleja las mismas condiciones atmosféricas instantáneas en meses, años y décadas.

ANOMALÍA MENSUAL:

Es la diferencia entre un valor promedio mensual y su respectiva normal climática normal promediada en 30 años.



SUSCRÍBETE AL "REPORTE AGROMETEOROLÓGICO DE IMPACTOS":

Ingresa al siguiente link para mas información : https://docs.google.com/forms/d/1Cs8_P0a_cKBemFKnLUr2l-wfwzmjF8lxd_BAE4g4mqQ/edit ó escanea el código "QR".

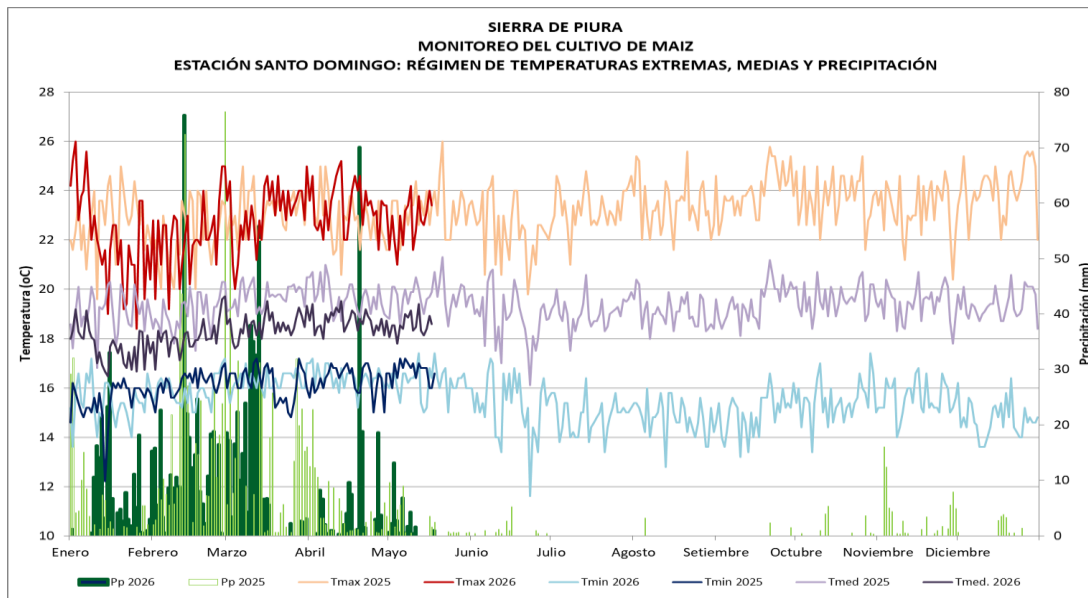
Subdirección de Predicción Agrometeorológica Tel: 988577684 - [511] 614-1413 Consultas y sugerencias: serviciosagroclimaticos@senamhi.gob.pe

PIURA

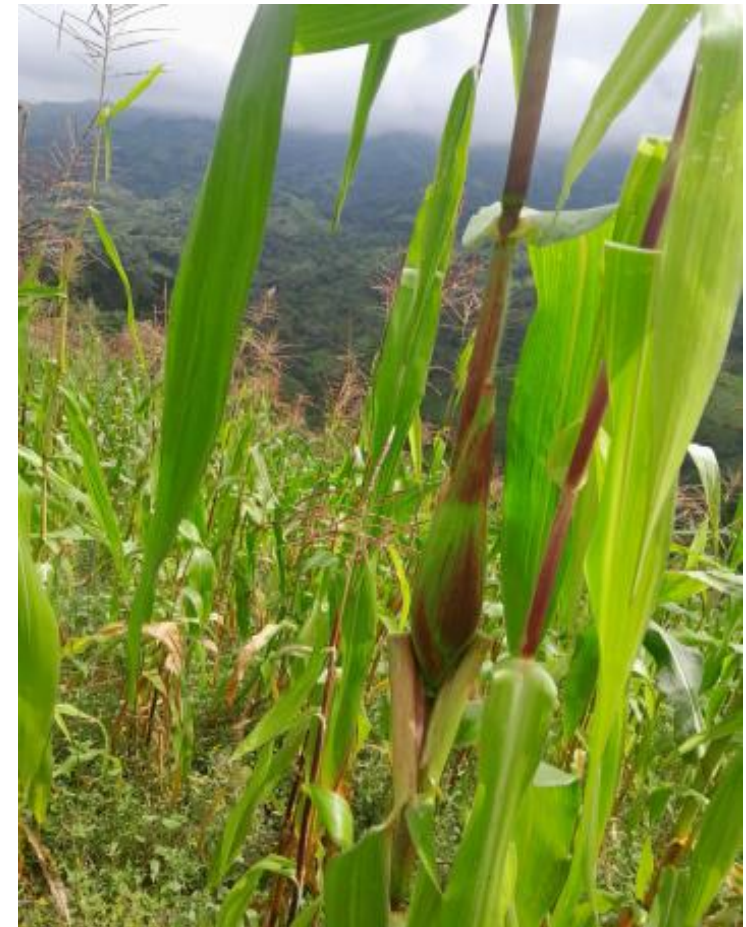
En la estación Santo Domingo, el cultivo de maíz amiláceo se encuentra en la fase de maduración lechosa con un estado fitosanitario bueno. Durante la semana se registraron temperaturas mínimas de 16.6°C y máximas de 23.4°C, sin presencia de precipitaciones. Este rango térmico se encuentra dentro de los valores óptimos requeridos por el cultivo; no obstante, la ausencia de lluvias podría generar un déficit hídrico que, de prolongarse, limitaría el correcto desarrollo y peso final del grano.



MAIZ



SANTO DOMINGO MONITOREO DEL CULTIVO DE MAIZ. VARIEDAD AMILACEO ESTACIÓN SANTO DOMINGO. FASES FENOLÓGICAS																			
ESTACIÓN	variedad	FASES FENOLÓGICAS	EN	FEB	MAR	ABR	MAY	JUN	JUL	AGO	SEP	OCT	NOV	DIC	T.MAX	T.MIN	T.MED	PP	FECHA
SANTO DOMINGO-MORROPÓN	Huancas	EMERGENCIA													21.8	16	18.9	1.8	23.1.2026
15.1.2025		APARICION DE HOJAS													22.8	15.4	19.1	15.3	1.2.2026
		PAÑOJA													23.6	17	20.3	1	9.4.2026
		ESPIGA													23.4	17	20.2	0	23.4.26
		MADURACION LECHOSA													23.8	17	20.4	0	12.5.26
		MADURACION PASTOSA																	
		MADURACION CORNEA																	



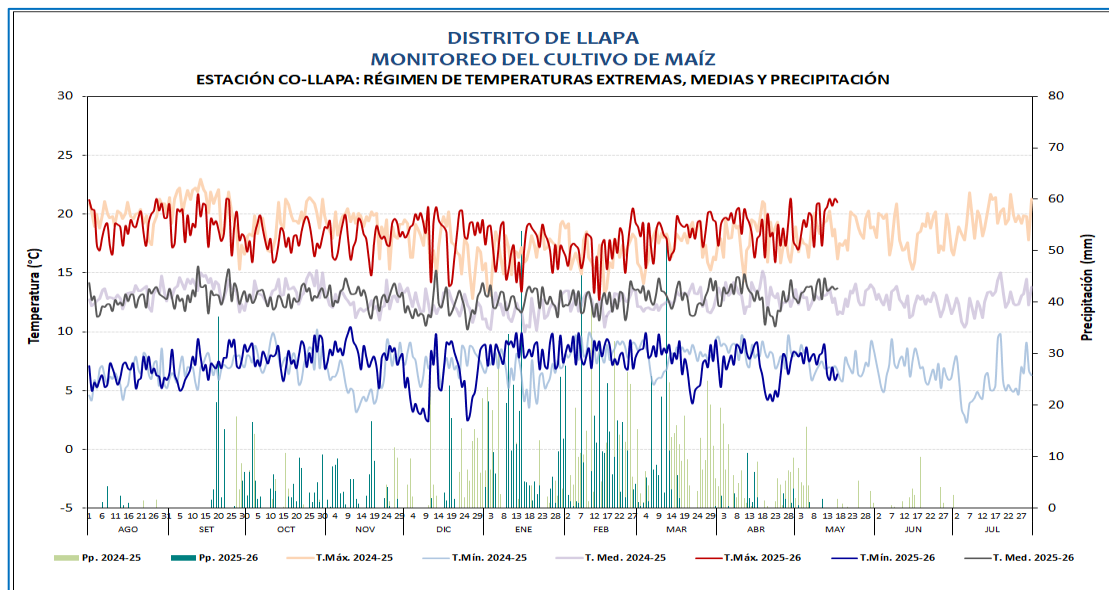
Estación Santo Domingo, cultivo de maíz en maduración lechosa

CAJAMARCA

En la estación Llapa, el cultivo de maíz amarillo local presenta buen estado fitosanitario, encontrándose en la fase de maduración pastosa. Durante la última semana, las temperaturas máximas se mantuvieron cálidas y las mínimas dentro de sus rangos normales, sin precipitaciones. Condiciones ambientales que promueven el secado progresivo de las plantas.

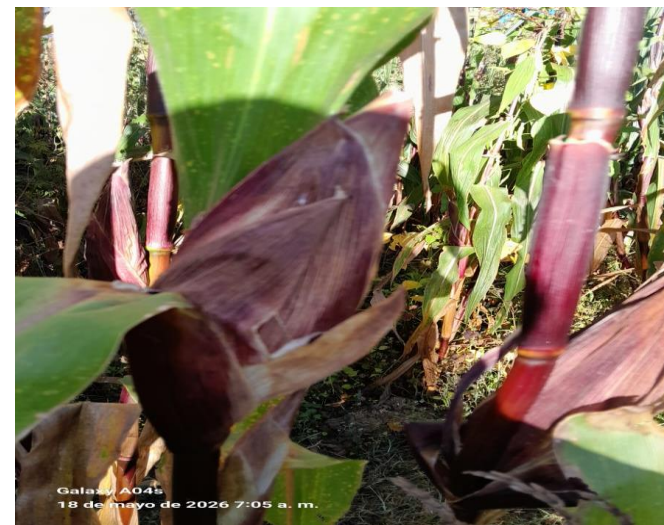


MAIZ



**DISTRITO LLAPA
MONITOREO DEL CULTIVO DE MAÍZ**
ESTACIÓN: CO-LLAPA: FASES FENOLÓGICAS DEL CULTIVO DE MAÍZ

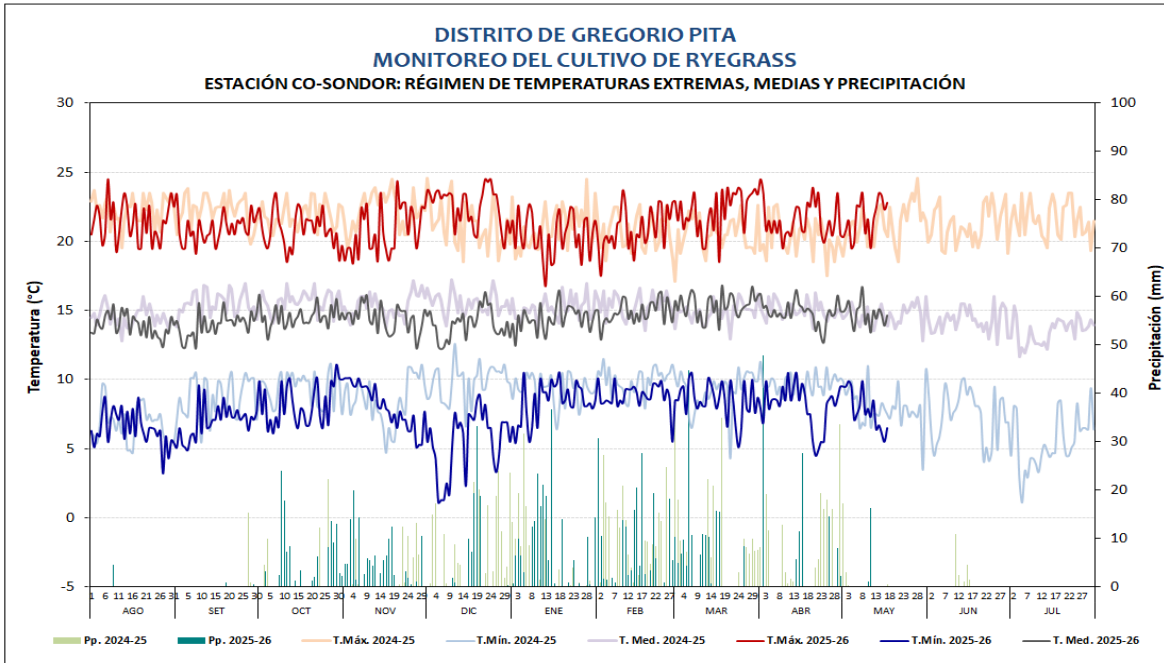
ESTACIÓN	FENOLOGÍA	Ago	Set	Oct	Nov	Dic	Ene	Feb	Mar	Abr	May	Jun	Jul	Tmáx	Tmín	Tmed	Pp
CO-LLAPA	EMERGENCIA													18.2	8.7	13.5	30.6
	APARICIÓN DE HOJAS													17.6	7.4	12.5	559.1
	PANOJA													17.7	8.1	12.9	145.2
	ESPIGA													18.5	7.4	13.0	153.0
	MADURACIÓN LECHOSA													18.8	7.4	13.1	40.0
	MADURACIÓN PASTOSA													20.9	6.7	13.8	0.0



Estación Llapa, cultivo de maíz en maduración pastosa

CAJAMARCA

En la estación Sondor, el pasto ryegrass (ecotipo Cajamarquino) continuó en macollaje en condición regular; durante la semana, las temperaturas máximas estuvieron por encima de sus normales climáticas, mientras que las mínimas se mantuvieron dentro de sus normales. No se registraron precipitaciones. Las temperaturas máximas elevadas, sumadas a la ausencia de lluvias, estarían incrementando la evapotranspiración y reduciendo la disponibilidad hídrica del suelo, lo que explicaría el lento desarrollo de las pasturas.



Rye grass en fase de macollaje

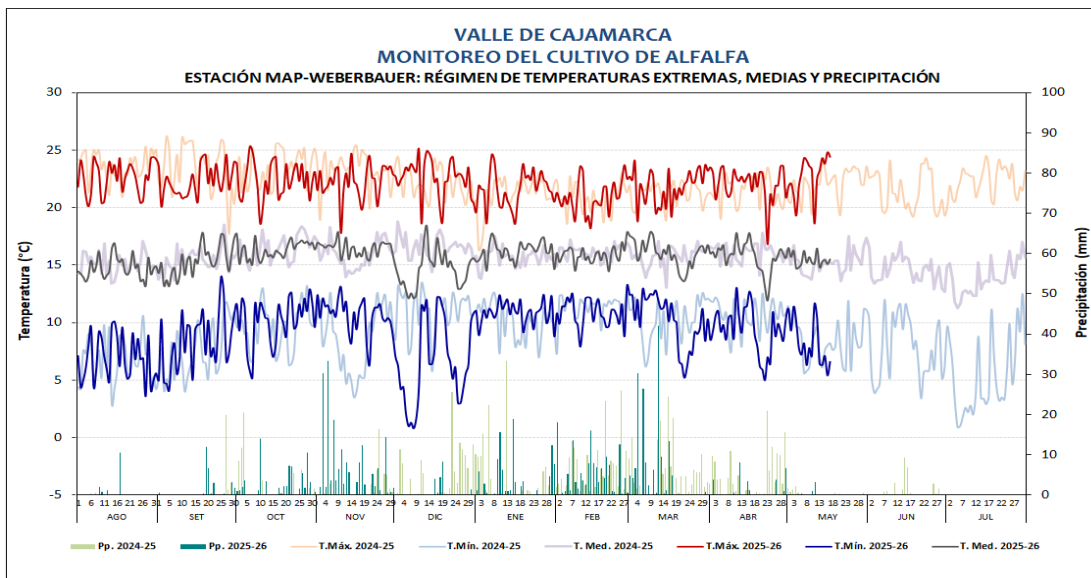
DISTRITO DE GREGORIO PITA MONITOREO DEL CULTIVO DE RYE GRASS

ESTACIÓN: CO-SONDOR: FASES FENOLÓGICAS DEL CULTIVO DE RYE GRASS

ESTACIÓN	FENOLOGÍA	Ago	Set	Oct	Nov	Dic	Ene	Feb	Mar	Abr	May	Jun	Jul	Tmáx	Tmín	Tmed	Pp
CO SONDOR	REBROTE													21.3	8.3	14.8	19.9
	MACOLLAJE													22.9	6.2	14.6	0.0
	ENCAÑADO																
	ESPIGA																
	FLORACION																
MADURACIÓN																	

CAJAMARCA

En la estación M.A.P Weberbauer, el cultivo de alfalfa (variedad Lecherita SW8021) continúa en fase de floración con estado regular. Durante la semana, las temperaturas máximas estuvieron por encima de lo normal y sin presencia de lluvias, por lo que el cultivo fue asistido con riegos complementarios. Las condiciones cálidas y secas vienen favoreciendo la presencia del Torito de los cultivos y del pulgón negro, plagas que estarían incidiendo en el estado regular del cultivo.



DISTRITO DE CAJAMARCA
MONITOREO DEL CULTIVO DE ALFALFA
 ESTACIÓN: MAP-A. WEBERBAUER: FASES FENOLÓGICAS DEL CULTIVO DE ALFALFA

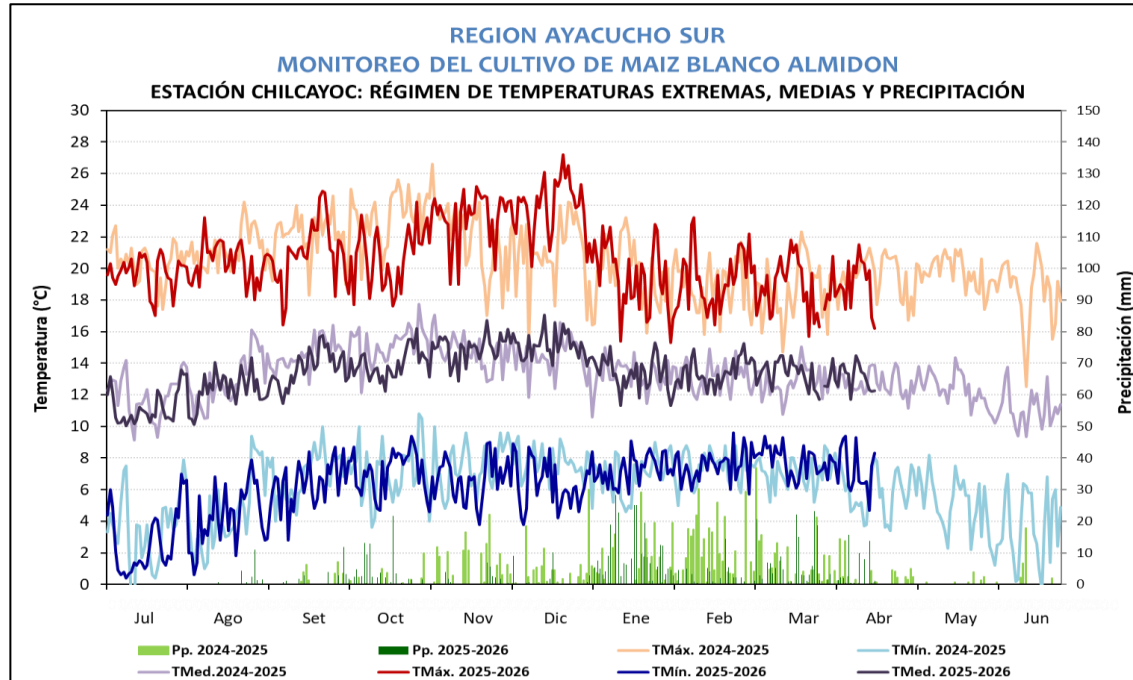
ESTACIÓN	FENOLOGÍA	Ago	Set	Oct	Nov	Dic	Ene	Feb	Mar	Abr	May	Jun	Jul	Tmáx	Tmín	Tmed	Pp
MAP A WEBERBAUER	EMERGENCIA																
	REBROTE													22.5	9.6	16.0	3.8
	DESARROLLO VEGETATIVO TEMPRANO													22.3	10.6	16.4	12.0
	DESARROLLO VEGETATIVO MEDIO													22.4	8.9	15.7	1.1
	DESARROLLO VEGETATIVO TARDÍO													21.8	9.6	15.7	11.9
	BOTÓN FLORAL													22.5	8.1	15.3	4.5
	FLORACIÓN													24.3	6.8	15.5	0.0
	MADURACIÓN																



Cultivo de alfalfa en floración

AYACUCHO

En la estación Chilcayoc, el cultivo de maíz blanco amiláceo se encuentra en la fase de maduración córnea, se realizó cosecha. No obstante, las precipitaciones registradas ocasionaron pudrición de mazorcas favorecido por humedad producto de las lluvias.



Cultivo de maíz en la estación Chilcayoc

REGION AYACUCHO
MONITOREO DEL CULTIVO DE MAIZ
ESTACIÓN CHILCAYOC: FASES FENOLÓGICAS DEL MAIZ BLANCO ALMIDON

ESTACIÓN	ZONA	FENOLOGÍA												CLIMA							REQUERIMIENTO TÉRMICO		
		JUL	AGO	SET	OCT	NOV	DIC	ENE	FEB	MAR	ABR	MAY	JUN	Tmax	Tmin	PP	Tmed	Tc. Baja	Tc. Alta	T.Optima			
CHILCAYOC	AYACUCHO CAMPAÑA 2025-2026	TERRENO EN DESCANSO													20.5	7.0	11.6	13.8	-	-	-		
		EMERGENCIA													21.0	5.7	5.7	13.3	15°C	38°C	22°C a 32°C		
		APARICION DE HOJAS													23.0	6.7	86.0	14.9	18°C	40°C	25°C a 35°C		
		PANOJA													20.1	6.9	120.0	13.5	18°C	35°C	24°C a 30°C		
		ESPIGA													18.9	7.5	229.7	13.2	20°C	35°C	25°C a 30°C		
		MADURACION LECHOSA													19.51	7.9	93.8	13.7	18°C	35°C	24°C a 28°C		
		MADURACION PASTOSA													18.46	7.25	171.7	12.9	18°C	35°C	25°C a 30°C		
		MADURACION CORNEA													19.38	5.52	4.1	12.4	20°C	40°C	25°C a 32°C		

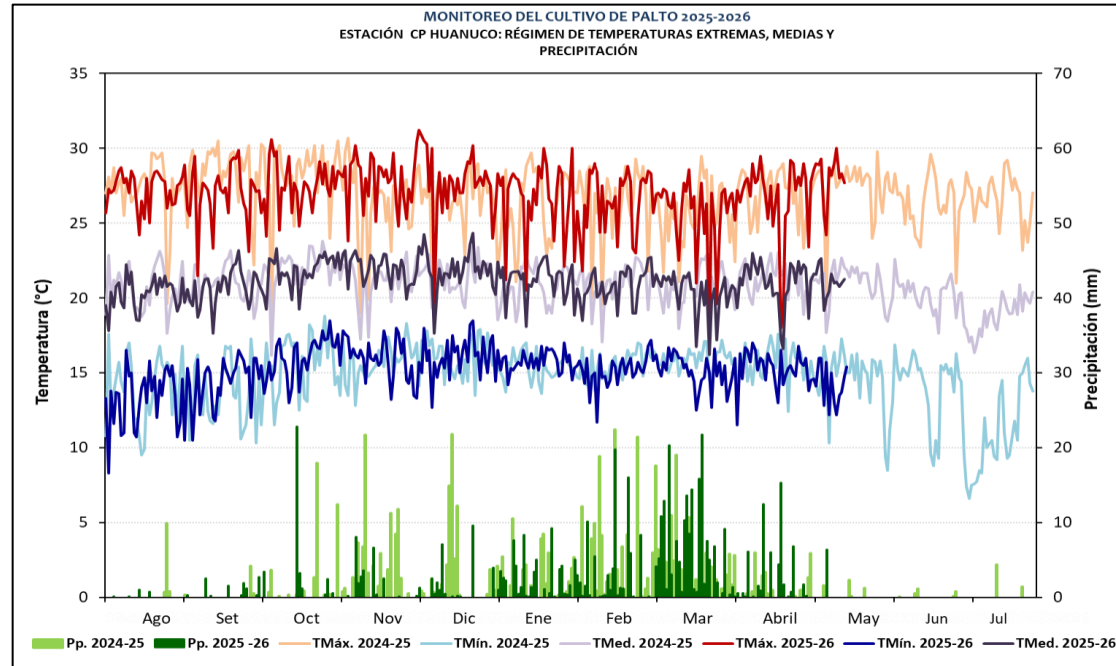
MAIZ

HUANUCO

En la estación Huánuco, el cultivo de palto de la variedad Hass, se encontró en fase de fructificación con estado bueno. Durante la semana las condiciones térmicas se mostraron entre sus normales. Las precipitaciones estuvieron con valores por encima de sus normales. Estas condiciones ambientales favorecieron el avance y desarrollo de la etapa.



PALTO



MONITOREO PALTO VAR. HASS CP. HUANUCO 2025-2026

ESTACIÓN	ZONA	FENOLOGÍA	semana del 12 al 18 de mayo													Tmax	Tmin	T MEDIA	PP(mm)	ÓPTIMO TÉRMICO					
			Ago	Set	Oct	Nov	Dic	Ene	Feb	Mar	Abr	May	Jun	Jul											
HUANUCO	HUANUCO	FOLIACION																						Rango de temperaturas max 25.5°C, T min 9.9°C, Tprom 17.6°C	
		FLORACION																							Rango de temperaturas max 25.9°C, T min 10.6°C, Tprom 18.3°C
		FRUCTIFICACION																			28.6	13.5	21.1	0.0	Rango de temperaturas max 25.9°C, T min 10.5°C, Tprom 18.1°C
		MADURACION																							Rango de temperaturas max 24.5°C, T min 9.0°C, Tprom 16.8°C



Galaxy A04s
18 de mayo de 2026 12:09 p. m.

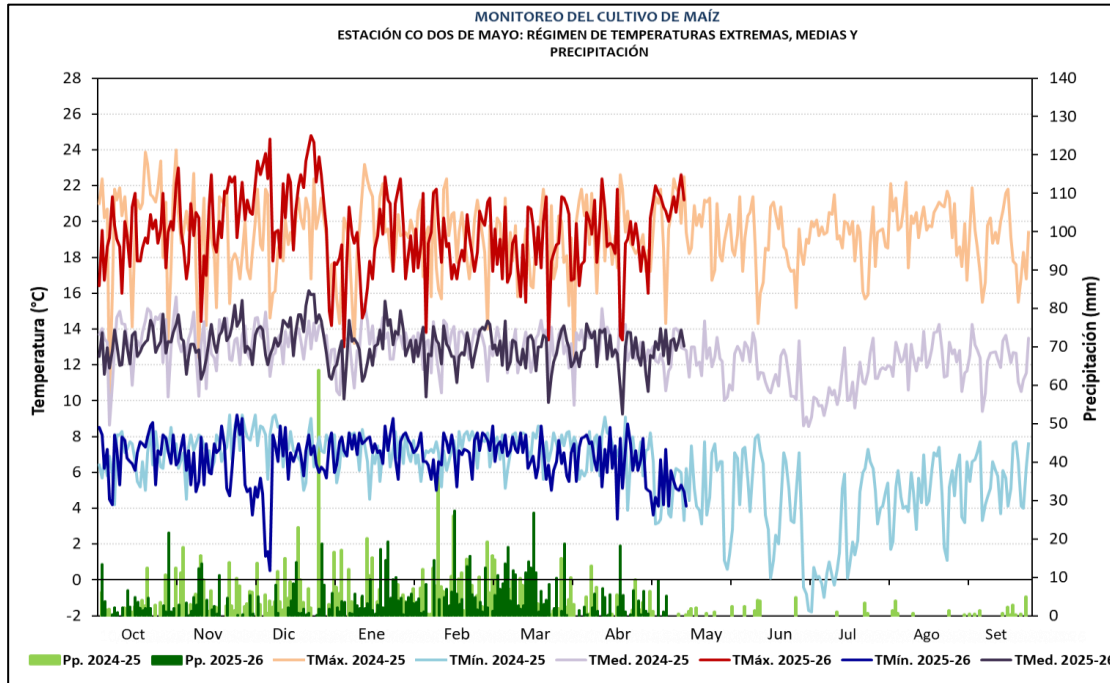
Cultivo de palto en fructificación en la estación Huánuco

HUANUCO

En la Estación Dos de Mayo, el cultivo de maíz amiláceo se encontró en la fase fenológica de maduración lechosa, presentando estado bueno. Durante la semana, las temperaturas máximas y mínimas fluctuaron dentro de sus rangos normales. Respecto a las precipitaciones, estas incrementaron los niveles de humedad en el suelo, lo cual resulta favorable para el llenado del grano.

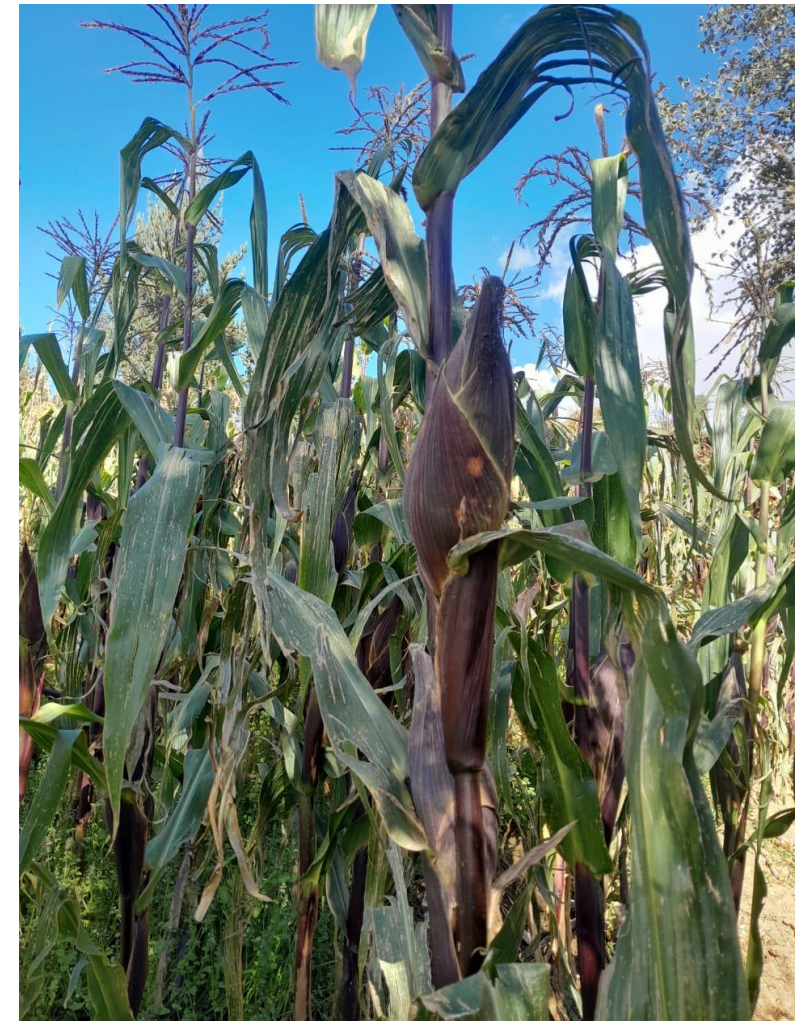


MAIZ



MONITOREO MAÍZ ZONA DE PRODUCCIÓN DOS DE MAYO

ESTACIÓN	ZONA	FENOLOGÍA	semana del 12 al 18 de mayo													Tmax	Tmin	TMEDIA	PP	ÓPTIMO TÉRMICO		
			Oct	Nov	Dic	Ene	Feb	Mar	Abr	May	Jun	Jul	Ago	Set								
DOS DE MAYO	DOS DE MAYO	EMERGENCIA	█																	SIEMBRA 8/10/25 7.5°C - 23.5°C		
		APARICION DE HOJAS		█	█	█															26/10/2025 7.5°C - 23.5°C	
		PANOJA					█														9.6°C - 24.1°C tmedia: 16.8°C	
		ESPIGA						█	█	█											10.5°C - 21.3°C	
		MADURACION LECHOSA									█	█						21.2	5.1	13.2	0.0	10.2°C - 21.6°C
		MADURACION PASTOSA																				10.2°C - 21.7°C
		MADURACION CORNEA																				10.3°C - 21.4°C



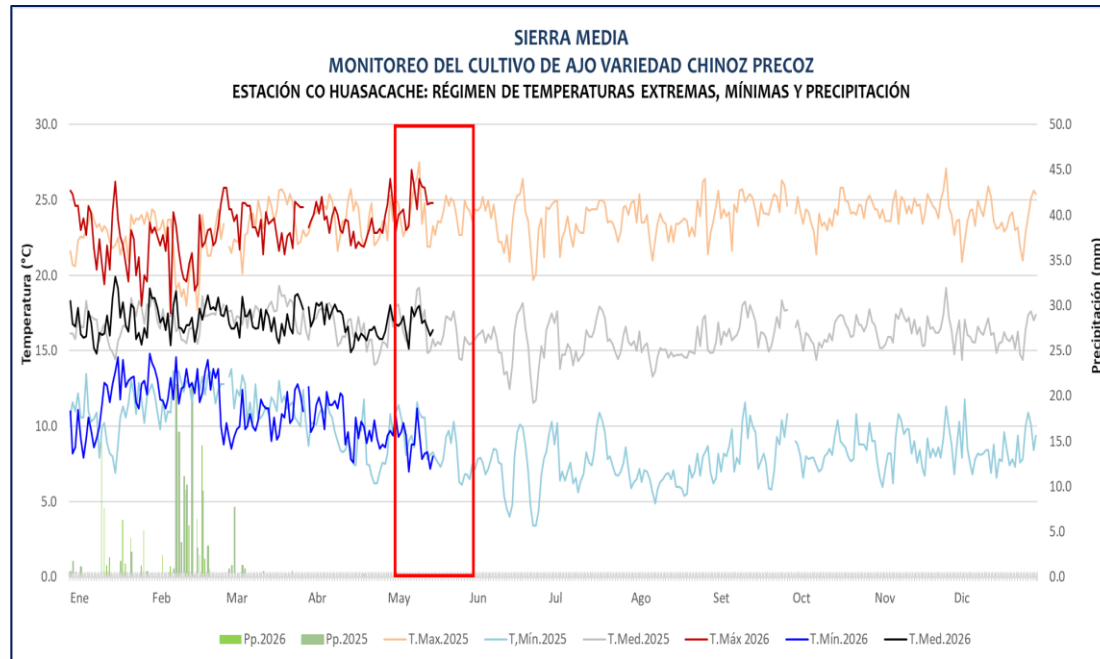
Cultivo de maíz en la estación de Dos Mayo

AREQUIPA

En la estación Huasacache, el cultivo de ajo (var. Chino Precoz) continúa la fase de formación de bulbo manteniendo buen estado, favorecido por las temperaturas entre cálidas a normales. A pesar de la ausencia de precipitaciones, el desarrollo no se vio afectado ya que las parcelas cuentan con sistemas de riego; no obstante, continúan daños en las puntas de las hojas, un síntoma que se atribuye directamente a la calidad del agua utilizada.



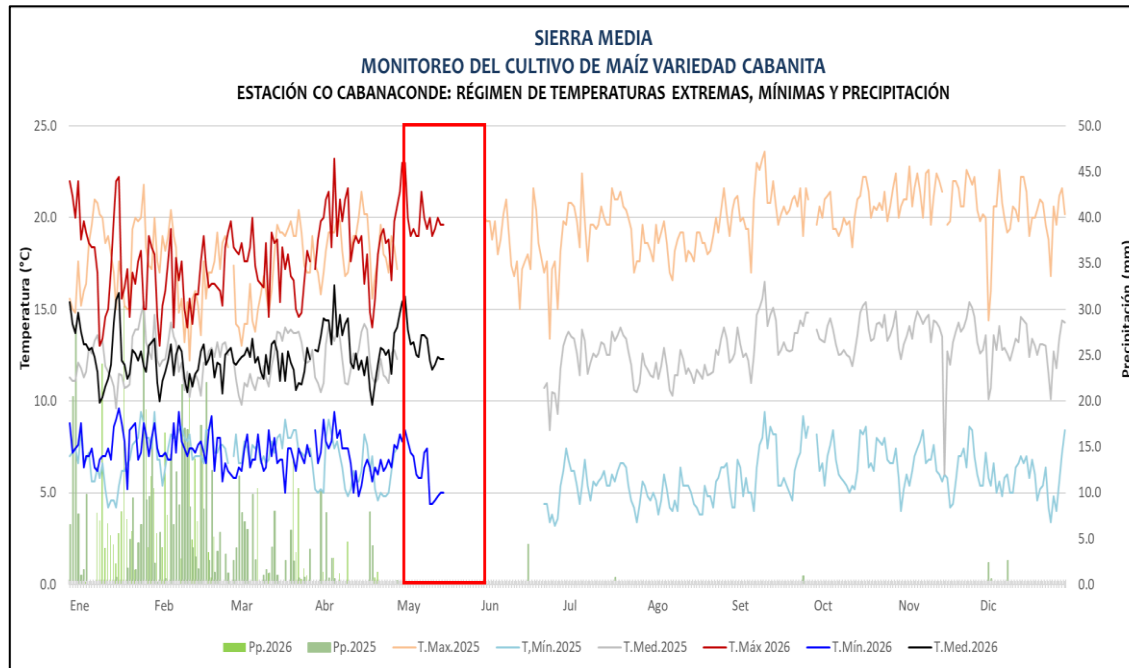
Cultivo de ajo en formación de bulbo



SIERRA MEDIA																					
MONITOREO DEL CULTIVO DE AJO																					
ESTACIÓN CO HUASACACHE: FASES FENOLÓGICAS DEL CULTIVO DE AJO VARIEDAD CHINO PRECOZ																					
Siembra: 23 de enero del 2026																					
ESTACIÓN	ZONA	FASES FENOLÓGICAS	FENOLOGÍA										CLIMA				REQUERIMIENTO TÉRMICO				
			INICIO	FINAL	Ene.	Feb.	Mar.	Abr.	May.	Jun.	Jul.	Ago.	Set.	Oct.	T. Máx	T. Min.	Pp.	T. med.	TC Baja	TC Alta	T. Optima
CO HUASACACHE	SIERRA MEDIA	EMERGENCIA	24/01/26	08/02/26											22.3	12.7	3.6	17.5	5.0	30.0	18
		APARICIÓN DE HOJAS	09/02/26	11/04/26											23.0	11.3	65.4	17.2			
		FORMACIÓN DE BULBO	12/04/26												23.9	9.3	0.0	16.6			
		MADURACIÓN INICIAL																			
		MADURACIÓN COMPLETA																			

AREQUIPA

En la estación Cabanaconde, las plantaciones de maíz Cabanita continuaron en la fase de maduración córnea en estado bueno realizándose cosechas. Durante la semana, las temperaturas diurnas se mantuvieron cálidas y nocturnas habituales a su climatología, favoreciendo el secado gradual de la planta.



SIERRA MEDIA
MONITOREO DEL CULTIVO DE MAÍZ
ESTACIÓN CO CABANACONDE: FASES FENOLÓGICAS DEL CULTIVO DE MAÍZ VARIEDAD CABANITA
Siembra: 15/08/2025

ESTACIÓN	ZONA	FASES FENOLÓGICAS	FENOLOGÍA												CLIMA			REQUERIMIENTO TÉRMICO				
			INICO	FINAL	Ago	Set	Oct	Nov	Dic	Ene	Feb	Mar	Abr	May	T. Máx	T. Mín.	Pp.	T. med.	TC Baja	TC Alta	T. Optima	
CABANACONDE	SIERRA MEDIA	EMERGENCIA	29/08/25	05/09/25												20.0	5.5	0.0	12.7	5.0	30.0	
		APARICIÓN DE HOJAS	06/09/25	02/11/25												20.7	6.6	0.9	13.7			
		PANOJA	03/11/25	26/11/25												21.3	6.4	0.0	13.9			
		ESPIGA	27/11/25	17/01/26												19.7	6.6	76.2	13.1			
		MADURACIÓN LECHOSA	18/01/26	22/02/26												16.6	7.5	336.7	12.1			
		MADURACIÓN LECHEOSA	23/02/26	24/03/26												17.2	7.0	60.4	12.1			
MADURACIÓN CÓRNEA	25/03/26													18.9	6.7	58.2	12.8					



Cultivo de maíz en maduración córnea



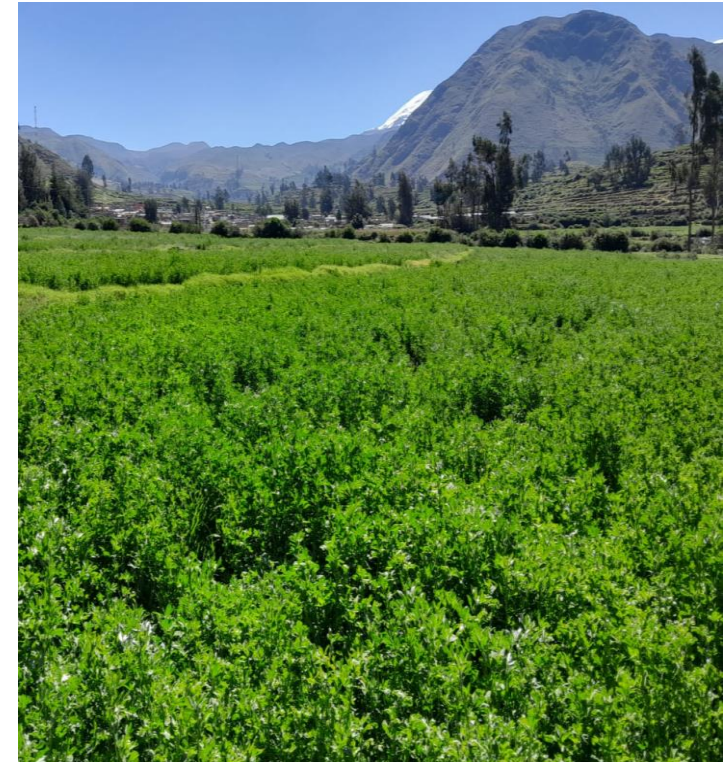
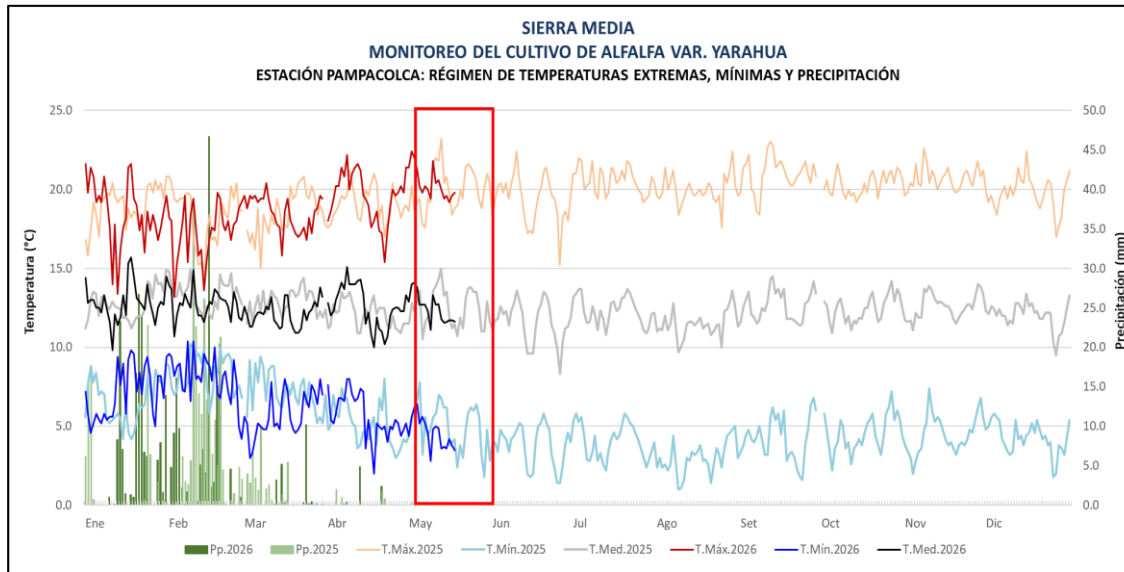
MAIZ

AREQUIPA

En la estación Pampacolca, el cultivo de alfalfa (var. Yarahua) continuó en la fase de botón floral con estado bueno. Durante la semana, las temperaturas se mantuvieron dentro de sus normales climáticas; sin embargo, la ausencia de precipitaciones y la ocurrencia de heladas agronómicas puntuales estarían limitando el normal desarrollo de las pasturas, al generar estrés hídrico y daño en tejidos foliares jóvenes, condiciones que podrían comprometer el avance hacia la fase de floración.



ALFALFA



Cultivo de alfalfa en botón floral

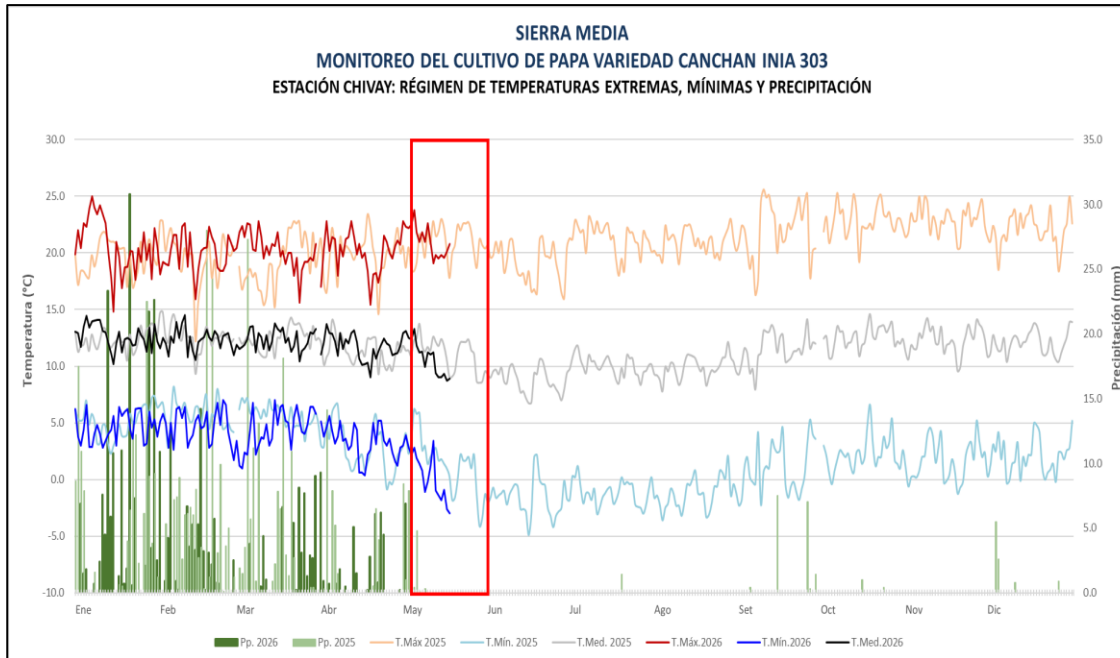
SIERRA MEDIA
MONITOREO DEL CULTIVO DE ALFALFA VAR. YARAHUA
ESTACIÓN CO PAMPACOLCA: FASES FENOLÓGICAS DEL CULTIVO DE ALFALFA
Nueva Brotación: 23 de Marzo del 2026

ESTACIÓN	ZONA	FASES FENOLÓGICAS	FENOLOGÍA													CLIMA				REQUERIMIENTO TÉRMICO			
			INICIO	FINAL	Oct.	Nov.	Dic.	Ene.	Feb.	Mar.	Abr.	May.	Jun.	Jul.	T. Máx	T. Mín.	Pp.	T. med.	TC Baja	TC Alta	T. Óptima		
CO PAMPACOLCA	SIERRA MEDIA	EMERGENCIA																					
		BROTACIÓN	23/03/26	24/04/26													19.1	5.9	19.3	12.5	5.0	30.0	
		BOTÓN FLORAL	25/04/26													19.9	4.7	2.4	12.3				
		FLORACIÓN																					



AREQUIPA

En la estación Chivay, el cultivo de papa (var. Canchán INIA 303) se encontró en cosecha con rendimiento promedio de 3750 kg/ha. Durante la semana las temperaturas máximas y mínimas se presentaron cálidas.



VALLE DEL COLCA
MONITOREO DEL CULTIVO DE PAPA
ESTACIÓN CHIVAY: FASES FENOLÓGICAS DEL CULTIVO DE PAPA CANCHAN INIA 303
 Siembra: 27 de Noviembre del 2025 Cosecha: 16/05/2026 Rendimiento: 3,750 Kg/ha.

ESTACIÓN	ZONA	FASES FENOLÓGICAS	FENOLOGÍA												CLIMA				REQUERIMIENTO TÉRMICO		
			INICIO	FINAL	Nov	Dic	Ene	Feb	Mar	Abr	May	Jun	Jul	Ago	T. Máx.	T. Min.	Pp.	T. med.	TC Baja	TC Alta	T. Optima
CHIVAY	VALLE DEL COLCA	EMERGENCIA	28/11/25	05/01/26											22.3	3.0	13.4	12.7	5.0	30.0	
		BROTOS LATERALES	06/01/26	04/02/26											20.6	4.7	201.7	12.7			
		BOTÓN FLORAL	05/02/26	25/02/26											20.0	4.6	77.4	12.3			
		FLORACIÓN	26/02/26	03/04/26											20.2	4.5	80.3	12.3			
		MADURACIÓN	04/04/26												20.4	2.2	48.2	11.3			

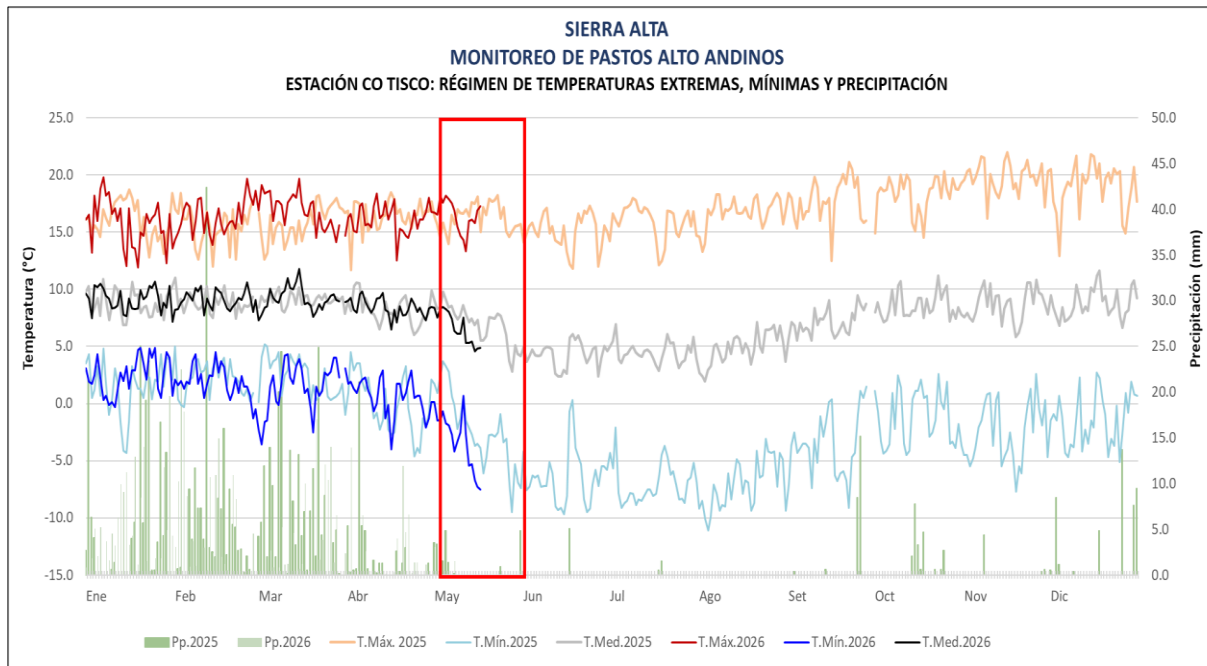
Cultivo de papa en cosecha



PAPA

AREQUIPA

En la estación Tisco, los pastos altoandinos se encontraron en la fase de dormancia con estado bueno. Durante la semana, se han registrado temperaturas máximas y mínimas entre sus normales que favorecen el desarrollo del cultivo.



Pastos altoandinos en dormancia

SIERRA ALTA
MONITOREO DE PASTOS ALTOANDINOS
ESTACIÓN CO TISCO: FASES FENOLÓGICAS DEL CULTIVO DE PASTOS ALTOANDINOS VARIEDAD CRESPILO
PASTOREO DÍA 09/05/2025

ESTACIÓN	ZONA	FASES FENOLÓGICAS	FENOLOGÍA												CLIMA				REQUERIMIENTO TÉRMICO				
			INICIO	FINAL	Oct.	Nov	Dic	Ene	Feb.	Mar.	Abri.	Mayo.	Jun.	Jul.	T. Máx	T. Min.	Pp.	T. med.	TC Baja	TC Alta	T. Optima		
CO TISCO	SIERRA ALTA	DORMANCIA	19/05/26													15.6	-4.6	0.0	5.5	1.0	20.0		
		BROTACIÓN	21/10/25	08/01/26													18.5	-1.0	101.7				8.7
		MACOLLAJE	09/01/26	12/02/26													15.9	2.4	245.7				9.1
		PANOLAJE	13/02/26	30/04/26													16.5	1.2	223.3				8.8
		SENESCENCIA	01/05/26	18/05/26													16.4	-3.2	4.9				6.6

PASTOS