



PERÚ

Ministerio
del Ambiente



¡EL PERÚ A TODA
MÁQUINA!

Perú

REPORTE AGROMETEOROLÓGICO DE IMPACTOS

REGIÓN SIERRA

Del 03 al 09 de febrero del 2026



Subdirección de Predicción Agrometeorológica-SPA
Dirección de Agrometeorología-DAM

Acocro - Ayacucho

Presentación

El Senamhi brinda a productores, tomadores de decisiones, planificadores, medios de comunicación y a la población en general, una síntesis útil y oportuna del monitoreo de cultivos a través del "Reporte agrometeorológico de impactos" a nivel nacional. El Senamhi actualiza esta información semanalmente.

TOMAR EN CUENTA:

TIEMPO:

Refleja las condiciones atmosféricas instantáneas.

FENOLOGÍA:

Son los diferentes estados de crecimiento y desarrollo de un cultivo. La fenología es importante para la planificación y manejo de prácticas como el manejo del riego, poda, fertilización, control fitosanitario, entre otras.

CLIMA:

Refleja las mismas condiciones atmosféricas instantáneas en meses, años y décadas.

ANOMALÍA MENSUAL:

Es la diferencia entre un valor promedio mensual y su respectiva normal climática normal promediada en 30 años.



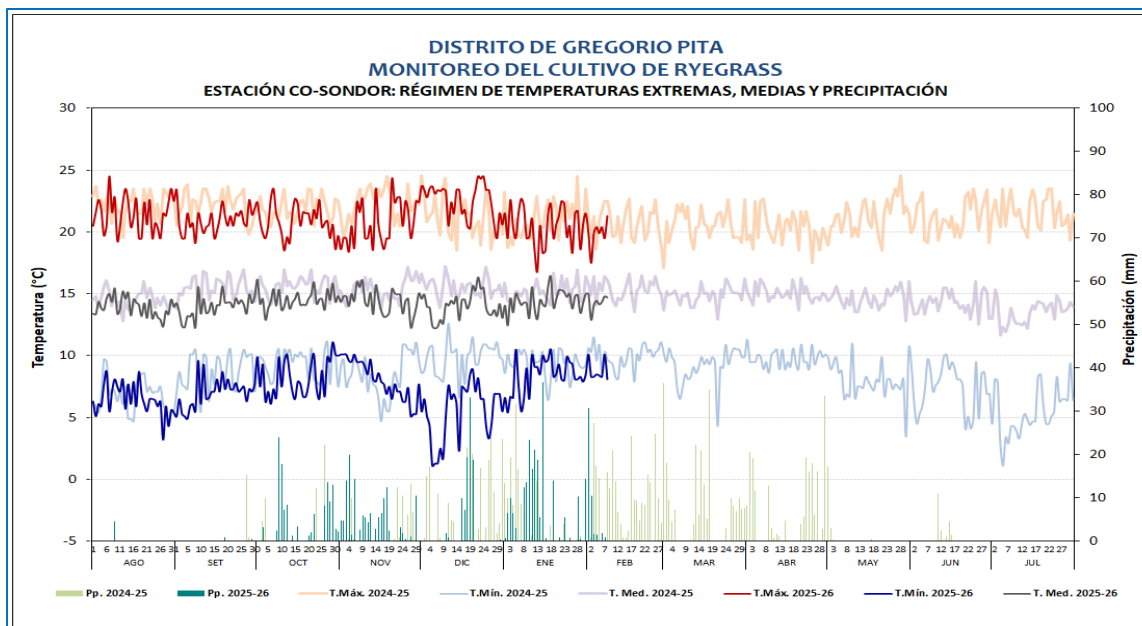
SUSCRÍBETE AL "REPORTE AGROMETEOROLÓGICO DE IMPACTOS":

Ingresa al siguiente link para mas información : https://docs.google.com/forms/d/1Cs8_P0a_cKBemFKnLUr2l-wfwzmjF8lxd_BAE4g4mqQ/edit ó escanea el código "QR".

Subdirección de Predicción Agrometeorológica Tel: 988577684 - [511] 614-1413 Consultas y sugerencias: serviciosagroclimaticos@senamhi.gob.pe

CAJAMARCA

En la estación Sondor, el ryegrass (variedad Cajamarquino) continua en la fase de rebrote con un estado regular. Durante la semana, las precipitaciones redujeron con respecto al periodo previo (5.8 mm), mientras que las temperaturas oscilaron entre los 8.6 °C y 20.4 °C (dentro de sus rangos normales). Estas condiciones climáticas, favorecen el crecimiento de las pasturas.



Rye grass en fase de rebrote

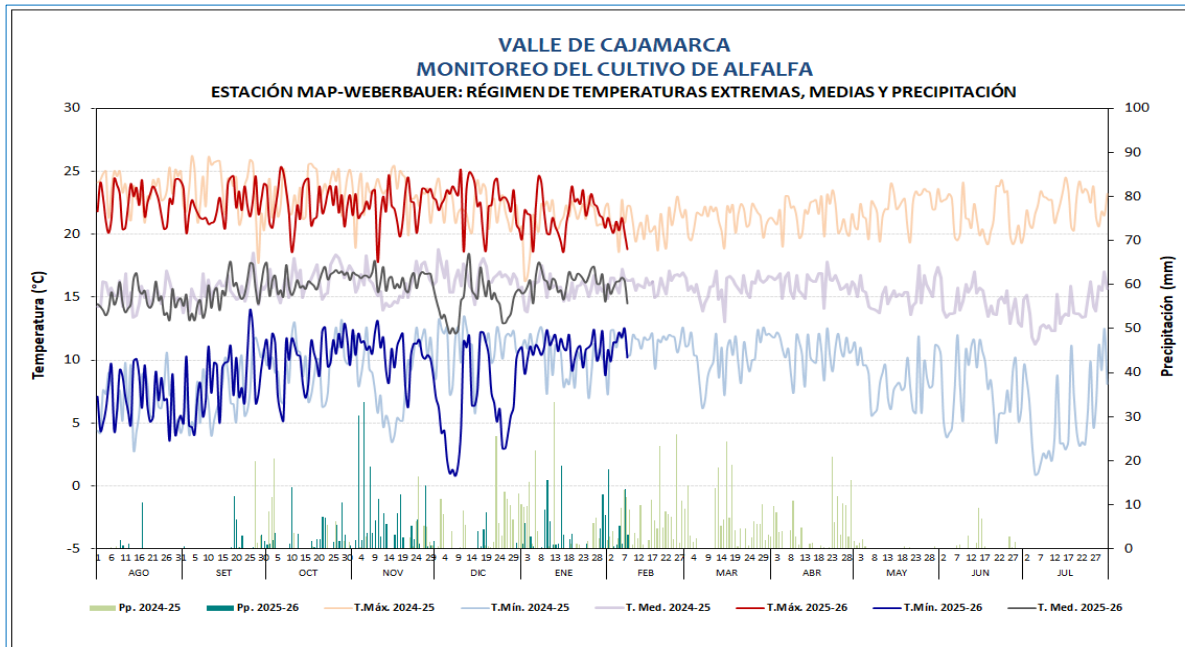
DISTRITO DE GREGORIO PITA
MONITOREO DEL CULTIVO DE RYE GRASS
ESTACIÓN: CO-SONDOR: FASES FENOLÓGICAS DEL CULTIVO DE RYE GRASS

ESTACIÓN	FENOLOGÍA	Ago	Set	Oct	Nov	Dic	Ene	Feb	Mar	Abr	May	Jun	Jul	Tmáx	Tmín	Tmed	Pp
CO-SONDOR	REBROTE													20.2	8.7	14.4	61.4
	MACOLLAJE																
	ENCAÑADO																
	ESPIGA																
	FLORACION																
	MADURACIÓN																

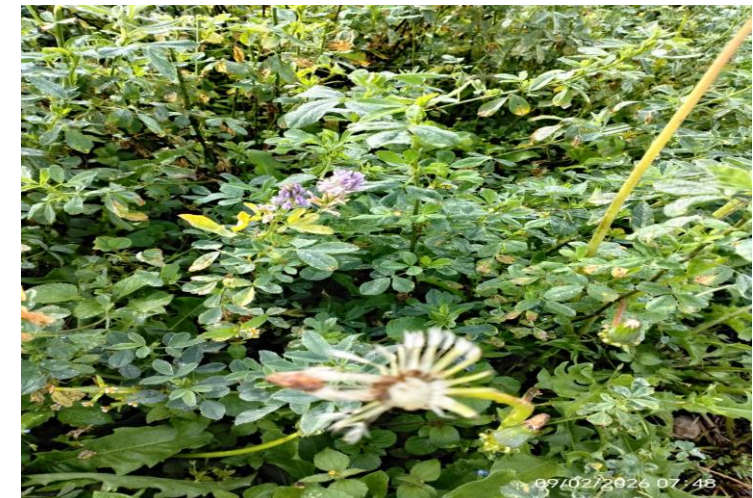


CAJAMARCA

En la estación M.A.P. Weberbauer, el cultivo de alfalfa (variedad 'Lecherita SW8021') se encontró en floración con estado regular. Durante la semana, las lluvias con acumulados de 26.2 mm, además de temperaturas máximas y mínimas entre normales, continúan favoreciendo el desarrollo vegetativo del pastizal. No obstante, la alta humedad y el inadecuado manejo agronómico, vienen ocasionado daños en la calidad de las pasturas.



Cultivo de alfalfa en floración



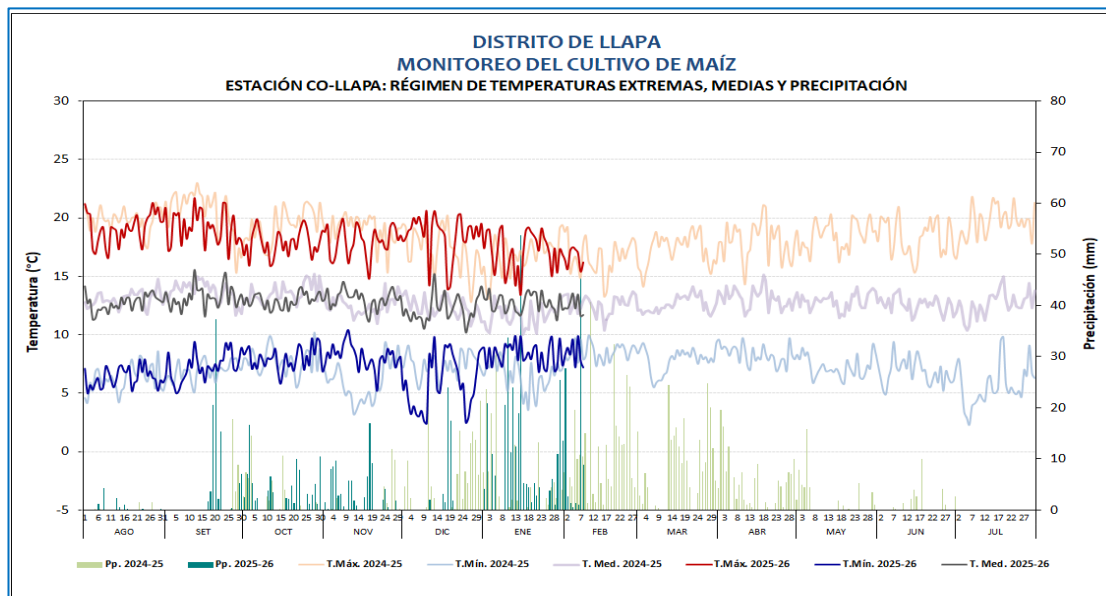
**DISTRITO DE CAJAMARCA
MONITOREO DEL CULTIVO DE ALFALFA**

ESTACIÓN: MAP-A. WEBERBAUER: FASES FENOLÓGICAS DEL CULTIVO DE ALFALFA

ESTACIÓN	FENOLOGÍA	Ago	Set	Oct	Nov	Dic	Ene	Feb	Mar	Abr	May	Jun	Jul	Tmáx	Tmín	Tmed	Pp
MAP A WEBERBAUER	EMERGENCIA																
	REBROTE													21.7	9.7	15.7	12.3
	DESARROLLO VEGETATIVO TEMPRANO													20.8	11.6	16.2	32.8
	DESARROLLO VEGETATIVO MEDIO													20.8	10.8	15.8	29.2
	DESARROLLO VEGETATIVO TARDÍO													22.6	11.0	16.8	1.1
	BOTÓN FLORAL													20.8	11.0	15.9	67.4
	FLORACION													21.5	8.9	15.2	1.5
	MADURACIÓN																

CAJAMARCA

En la estación Llapa el cultivo de maíz de la variedad amarillo de la zona, continuo en la fase de aparición de hojas, con estado bueno. Durante la semana, las condiciones climáticas se mostraron favorables, debido a la continuidad de las precipitaciones que acumularon 58.5mm. y condiciones térmicas entre sus normales, promoviendo un mayor desarrollo vegetativo. No obstante la alta humedad en los suelos favoreció el crecimiento de malezas.



DISTRITO LLAPA
MONITOREO DEL CULTIVO DE MAÍZ
ESTACIÓN: CO-LLAPA: FASES FENOLÓGICAS DEL CULTIVO DE MAÍZ

ESTACIÓN	FENOLOGÍA	Ago	Set	Oct	Nov	Dic	Ene	Feb	Mar	Abr	May	Jun	Jul	Tmáx	Tmín	Tmed	Pp
CO-LLAPA	EMERGENCIA													18.2	8.7	13.5	30.6
	APARICION DE HOJAS													17.7	7.3	12.5	489.5
	PANOJA																
	ESPIGA																
	MADURACIÓN LECHOSA																
	MADURACIÓN PASTOSA																
	MADURACIÓN CÓRNEA																

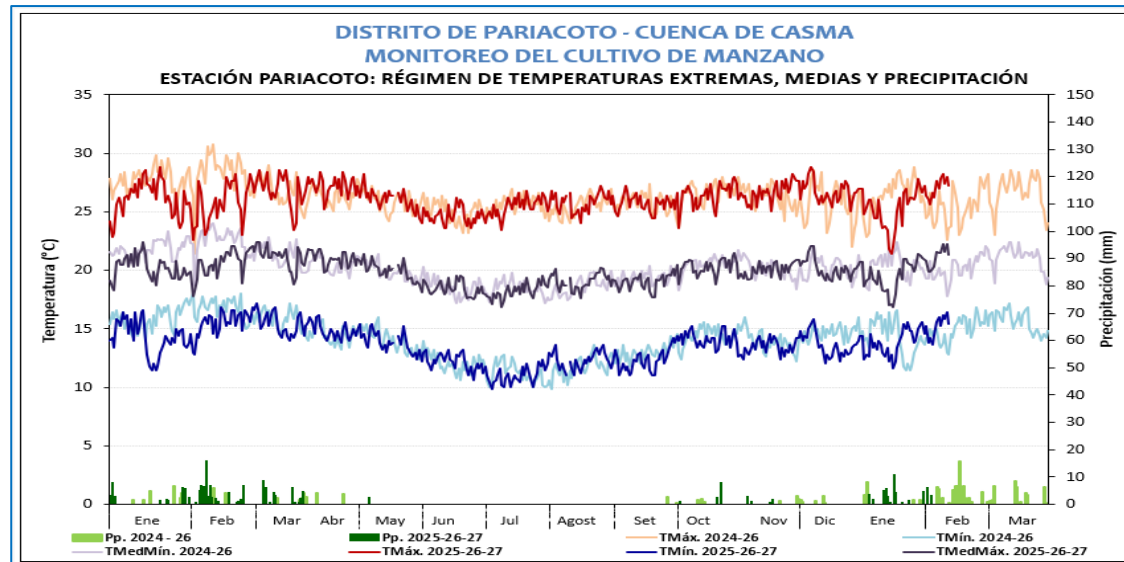


Estación Llapa, cultivo de maíz



ANCASH

En la estación Pariacoto, las condiciones climáticas continuaron favorables para el avance de las plantaciones de manzano var. SAN ANTONIO en fase de maduración con estado bueno, debido a las condiciones térmicas diurnas y nocturnas entre sus normales, con temperaturas en la máxima de 27.26°C y mínima 15.26°C. Además, de la aplicación de riegos complementarios que contribuyen a mejorar la humedad del suelo.



DISTRITO DE PARIACOTO - CUENCA CASMA																						
MONITOREO DEL CULTIVO DEL MANZANO																						
ESTACIÓN:PARIACOTO _ FASES FENOLÓGICAS DEL MANZANO (VARIEDAD SAN ANTONIO).																						
ESTACIÓN	ZONA	FASES	FINAL	Año 2025												CLIMA						
				Ener	Feb.	Marz.	Abril	May	Jun	Jul	Agost	Sept.	Oct.	Nov.	Dic	Ener	Feb.	Marz.	T. MAX	T. MIN	PP	T.MED
PARIACOTO	SIERRA	AGOSTE	11 de Octubre																25.88	12.80	1.10	19.34
		HINCHAZÓN DE YEMAS	13 de Octubre																26.30	13.85	0.00	20.08
		APERTURA DE YEMAS	23 de Octubre																26.58	13.96	10.40	20.27
		BOTÓN FLORAL	03 de Noviembre																26.36	13.29	4.00	19.83
		FLORACIÓN	23 de Noviembre																26.83	13.60	2.40	20.22
		FRUCTIFICACIÓN	11 de Enero																26.18	13.53	16.60	19.86
		MADURACIÓN	A la Fecha																25.80	14.41	35.10	20.10

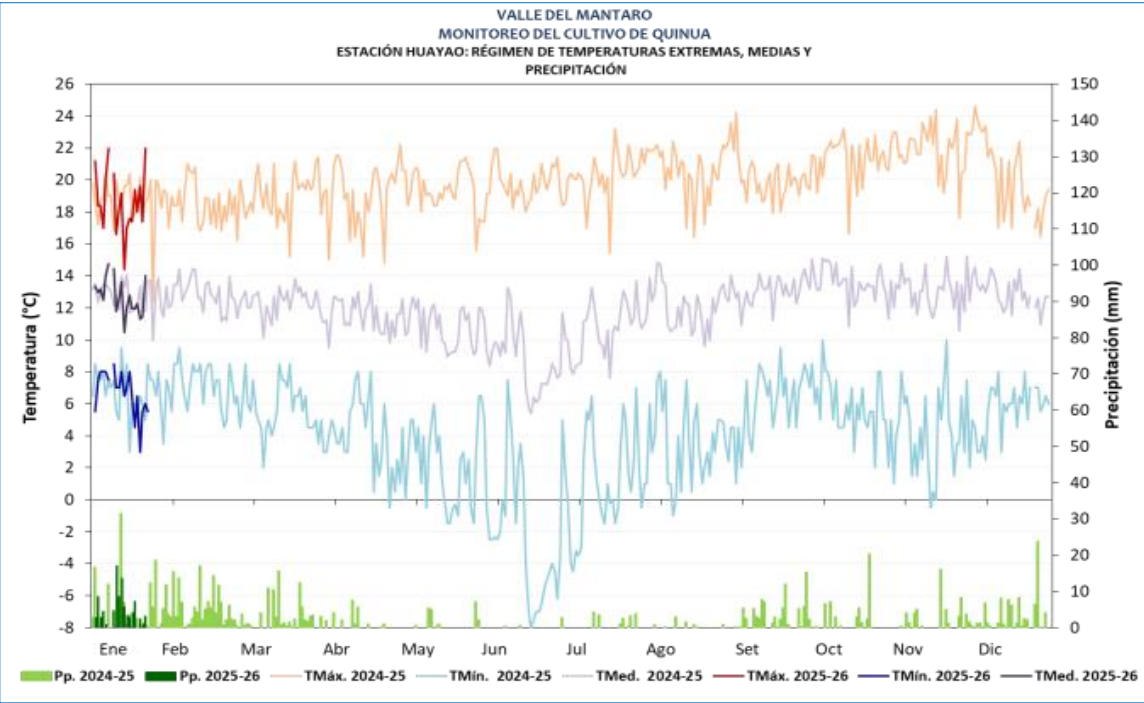


Estación Pariacoto, manzanos en maduración

MANZANO

JUNÍN

En la zona de monitoreo del Huayao, se instaló el cultivo de quinua variedad Hualhuas instalado el 27 de enero del 2026, a la fecha se encuentra en fase de emergencia, debido a las lluvias reportadas (43.5 mm) y las temperaturas máximas y mínimas dentro de lo requerido por el cultivo.



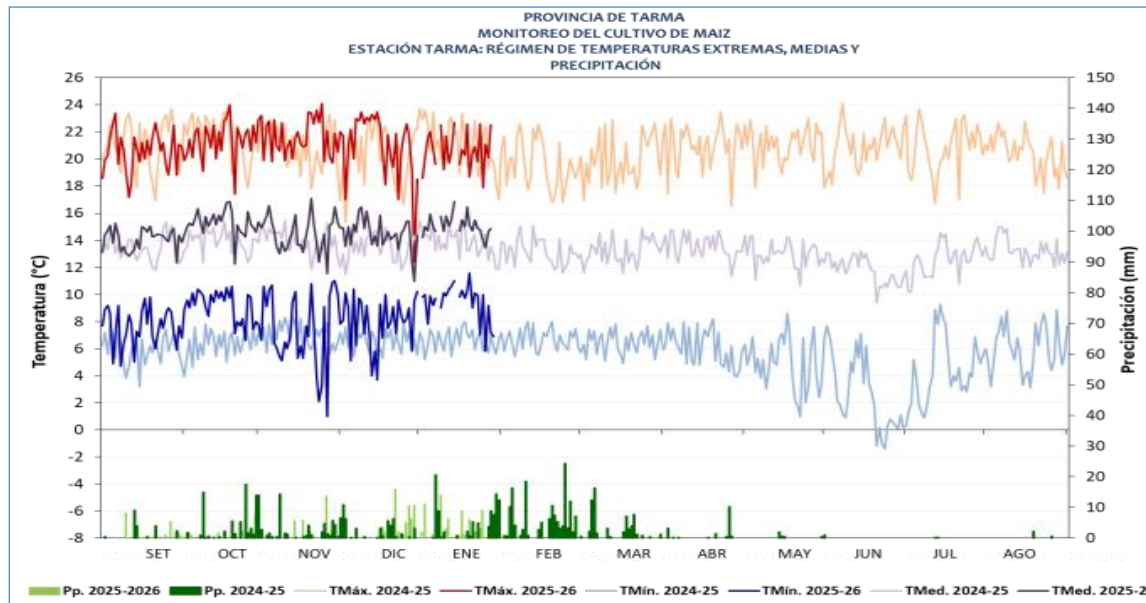
Cultivo de quinua en el Huayao

MONITOREO QUINUA VAR. HUALHUAS - ZONA DE PRODUCCIÓN HUAYAO 2025-2026																			
ESTACIÓN	ZONA	FENOLOGÍA	Ene	Feb	Mar	Abr	May	Jun	Jul	Ago	Set	Oct	Nov	Dic	TMAX	TMIN	TMEDIA	PP	
HUAYAO	HUAYAO	EMERGENCIA	27												18.8	5.7	12.2	20.5	



JUNÍN

En la estación Tarma, el cultivo de maíz (variedad Cusco Urubamba) continua en la fase de maduración lechosa con estado bueno, debido a las temperaturas diurnas normales y nocturnas cálidas, con precipitaciones que permitieron mantener una adecuada disponibilidad hídrica en el suelo, lo cual favorece el proceso de llenado de granos en la mazorca.



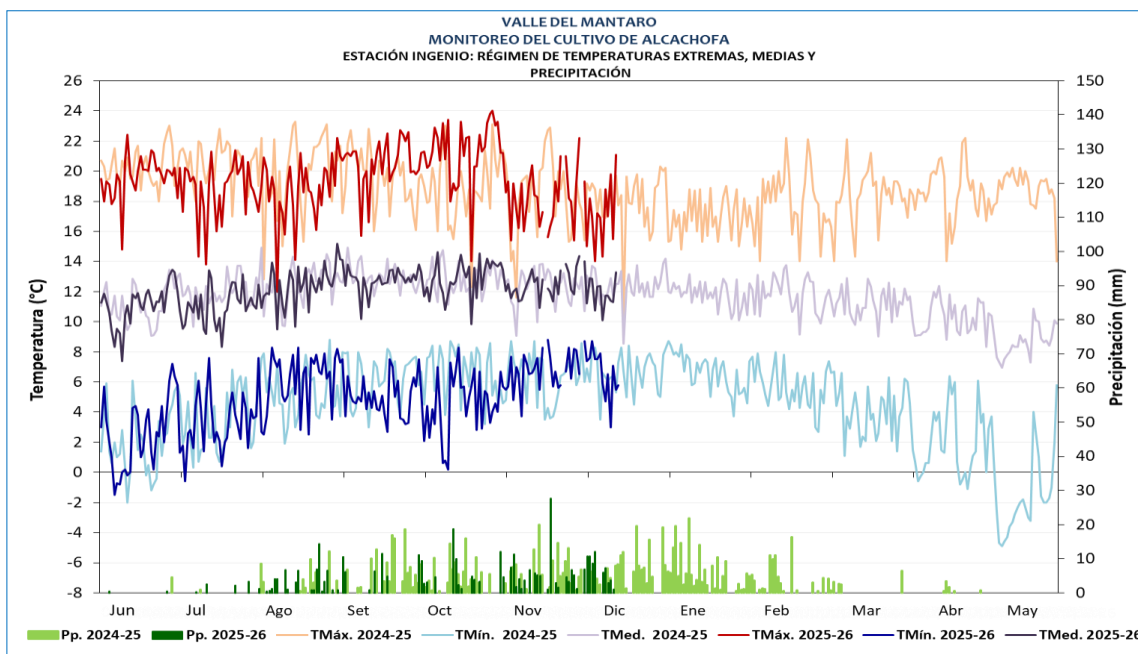
Estación Tarma, cultivo de maíz en maduración lechosa

MONITOREO MAIZ VAR. CUSCO URUBAMBA - ZONA DE PRODUCCIÓN TARMA - 2025-2026

ESTACIÓN	ZONA	FENOLOGÍA	Set	Oct	Nov	Dic	Ene	Feb	Mar	Abr	May	Jun	Jul	Ago	T° MAX	T° MIN	T° MEDIA	PP
TARMA	TARMA	EMERGENCIA	15												20.8	7.6	14.2	1.4
		APARICION DE HOJAS													21.4	8.2	14.8	59.2
		PANOJA													12.9	15.8	14.3	1.5
		ESPIGA													18.7	10.4	14.6	102.1
		MADURACION LECHOSA													20.7	9.3	15.0	34.5

JUNÍN

En la CO Ingenio, el monitoreo de la alcachofa (variedad Criolla con espinas) continuo en la fase de cabezuela floral con buen estado. Durante semana, la temperatura máximas y mínimas estuvieron dentro de su estacionalidad, con precipitaciones, favorable para el proceso de formación y crecimiento de las cabezuelas florales.



Estación Ingenio, cultivo de alcachofa se encontró cabezuela floral

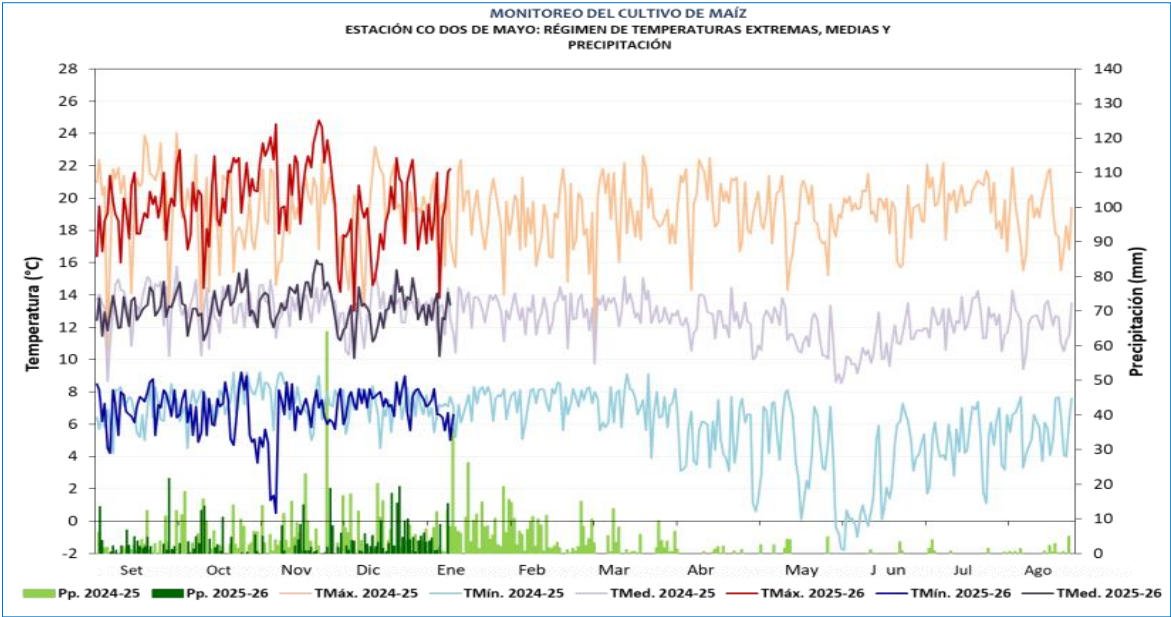


MONITOREO ALCACHOFA VAR. CRIOLLA - ZONA DE PRODUCCIÓN INGENIO - 2025-2026

ESTACIÓN	ZONA	FENOLOGÍA	Jul	Ago	Set	Oct	Nov	Dic	Ene	Feb	Mar	Abr	May	Jun	TMAX	TMIN	TMedia	PP
INGENIO	INGENIO	CRECIMIENTO VEGETATIVO													19.4	4.8	12.1	139.2
		CABEZUELA FLORAL													19.3	5.9	12.6	243.1

HUANUCO

En la Estación Dos Mayo, el cultivo de maíz amiláceo se encontró en fase fenológica de panoja con estado regular (crecimiento irregular). Durante la semana las temperaturas máximas y mínimas se mostraron entre sus normales climáticas, además de lluvias que acumularon 29 mm. Condiciones ambientales que favorecen el avance, desarrollo y crecimiento de las plantas.



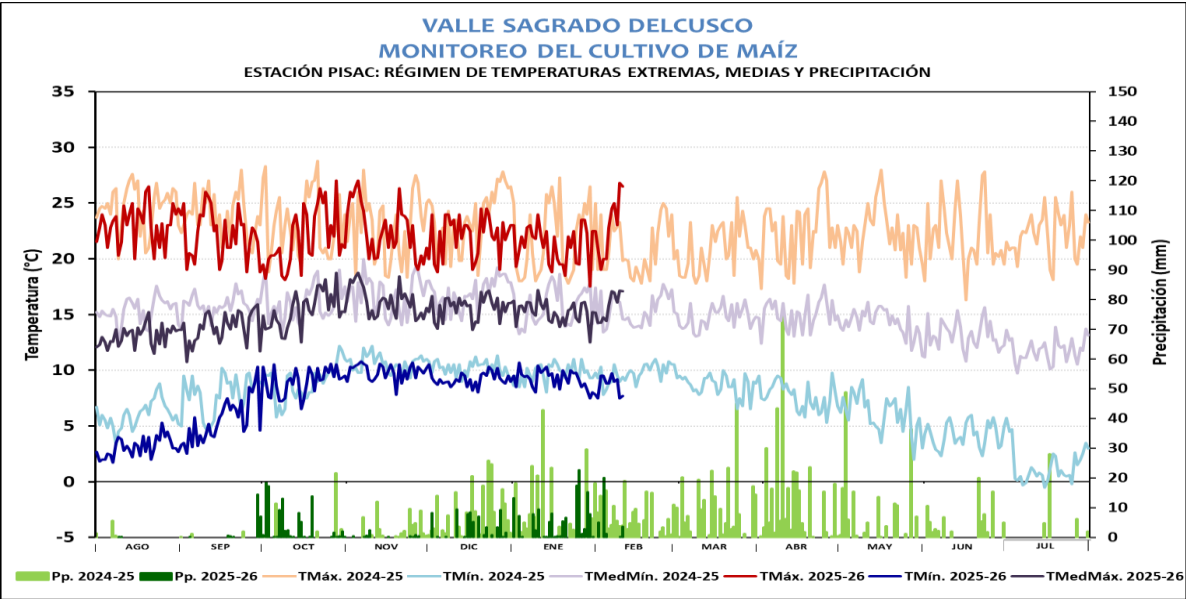
Cultivo de maíz en la estación de Dos Mayo

MONITOREO MAÍZ ZONA DE PRODUCCIÓN DOS DE MAYO																				
semana del 03 al 09 de febrero																				
ESTACIÓN	ZONA	FENOLOGÍA	Oct	Nov	Dic	Ene	Feb	Mar	Abr	May	Jun	Jul	Ago	Set	Tmax	Tmin	T MEDIA	PP	ÓPTIMO TÉRMICO	
DOS DE MAYO	DOS DE MAYO	EMERGENCIA																	SIEMBRA 8/10/25 7.5°C - 23.5°C	
		APARICION DE HOJAS																	26/10/2025 7.5°C - 23.5°C	
		PANOJA														18.8	6.8	12.8	29.0	9.6°C - 24.1°C tmedia: 16.8°C
		ESPIGA																		10.5°C - 21.3°C
		MADURACION LECHOSA																		10.2°C - 21.6°C
		MADURACION PASTOSA																		10.2°C - 21.7°C
		MADURACION CORNEA																		10.3°C - 21.4°C

MAIZ

CUSCO

El cultivo maíz blanco Urubamba, en la estación Pisac se encontró en maduración córnea con estado bueno, favorecido por las temperaturas cálidas que promovieron el avance de la fase. Asimismo, en el periodo se registraron lluvias, las cuales no fueron determinantes.



Maíz en maduración córnea en la estación Pisac

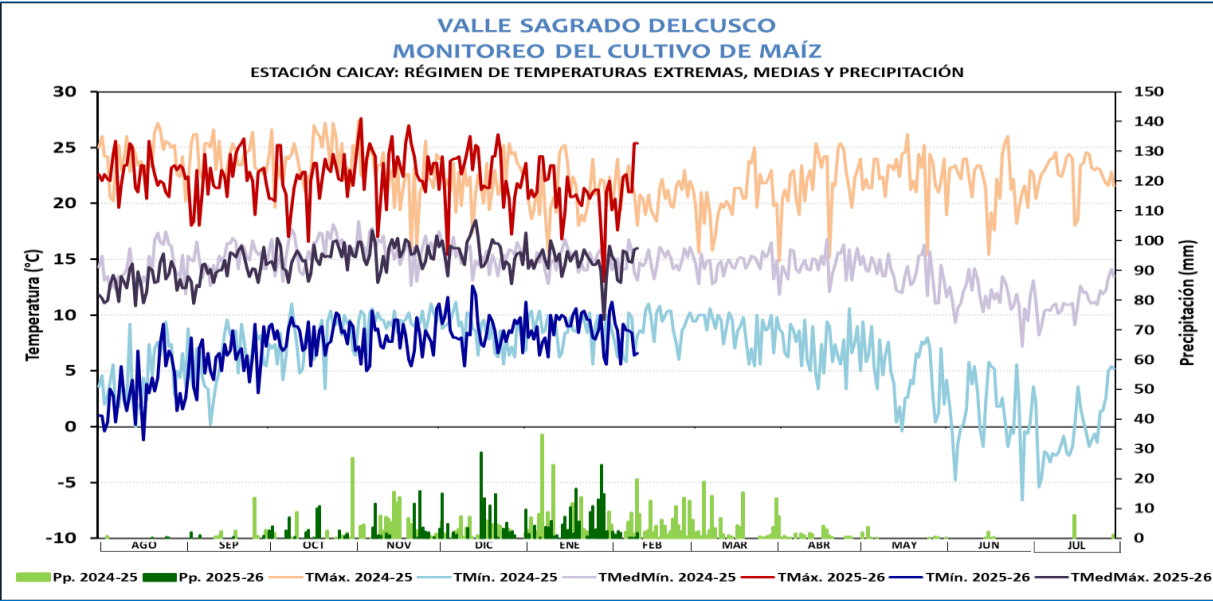
REGIÓN CUSCO																
MONITOREO DE CULTIVO DE MAÍZ																
ESTACION PISAC: FASES FENOLÓGICAS DEL MAÍZ BLANCO URUBAMBA																
ESTACION	FASES	FENOLOGÍA											CLIMA			
		Ago	Set	Oct	Nov	Dic	Ene	Feb	Mar	Abr	May	Jun	Jul	Tmax	Tmin	PP
PISAC	TERRENO EN DESCANSO													22.92	3.443	0.4
	EMERGENCIA													22.09	6.6	1.2
	APARICION DE HOJAS													22.19	9.029	121.3
	PANOJA													22.11	9.113	26.3
	ESPIGA													22.08	9.327	98.6
	MADURACION LECHOSA													20.84	9.418	81.6
	MADURACION PASTOSA													21.49	8.755	67.6
	MADURACION CORNEA													22.9	8.7	30.1
														Tmed.	Tc. Baja	Tc. Alta
														13.18	10	30
														15.61	6	30
														15.61	7	30
														15.7	7	30
														15.13	7	30
														15.12	7	30
														15.8	7	30
														T. Optima		
														15 - 25		



MAÍZ

CUSCO

En la Estación Caicay, el cultivo de maíz blanco gigante se encontró en fase de maduración lechosa con estado bueno. Durante la semana, las condiciones térmicas diurnas y nocturnas se registraron entre sus normales, además las lluvias 10.2 mm que continúan favorecieron el proceso de llenado de grano y el avance de la fase.



VALLE SAGRADO - CUSCO																				
MONITOREO DE CULTIVO DE MAIZ																				
ESTACION CAICAY: FASES FENOLÓGICAS DEL MAIZ BLANCO GIGANTE																				
		FENOLOGÍA												CLIMA				REQUERIMIENTO TÉRMICO		
ESTACION	FASES	Ago	Set	Oct	Nov	Dic	Ene	Feb	Mar	Abr	May	Jun	Jul	Tmax	Tmin	PP	Tmed	Tc. Baja	Tc. Alta	T. Optima
CAICAY	TERRENO EN DESCANSO																			
	EMERGENCIA													22.66	6.38	0.5	14.52	10	30	15 - 25
	APARICION DE HOJAS													22.77	7.711	102.4	15.24	6	30	15 - 25
	PANOJA													21.87	8.273	29	15.07	7	30	15 - 25
	ESPIGA													20.93	8.835	158.1	14.88	7	30	15 - 25
	MADURACION LECHOSA													21.54	8.24	10.2	14.89	7	30	15 - 25
	MADURACION PASTOSA																	7	30	15 - 25
	MADURACION CORNEA																	7	30	15 - 25



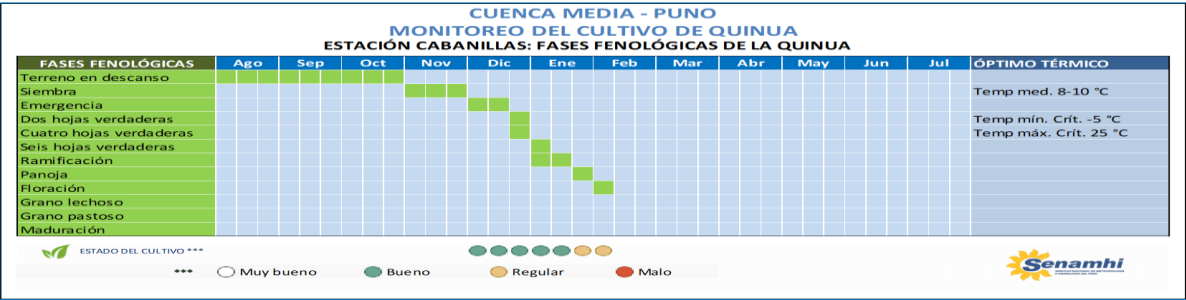
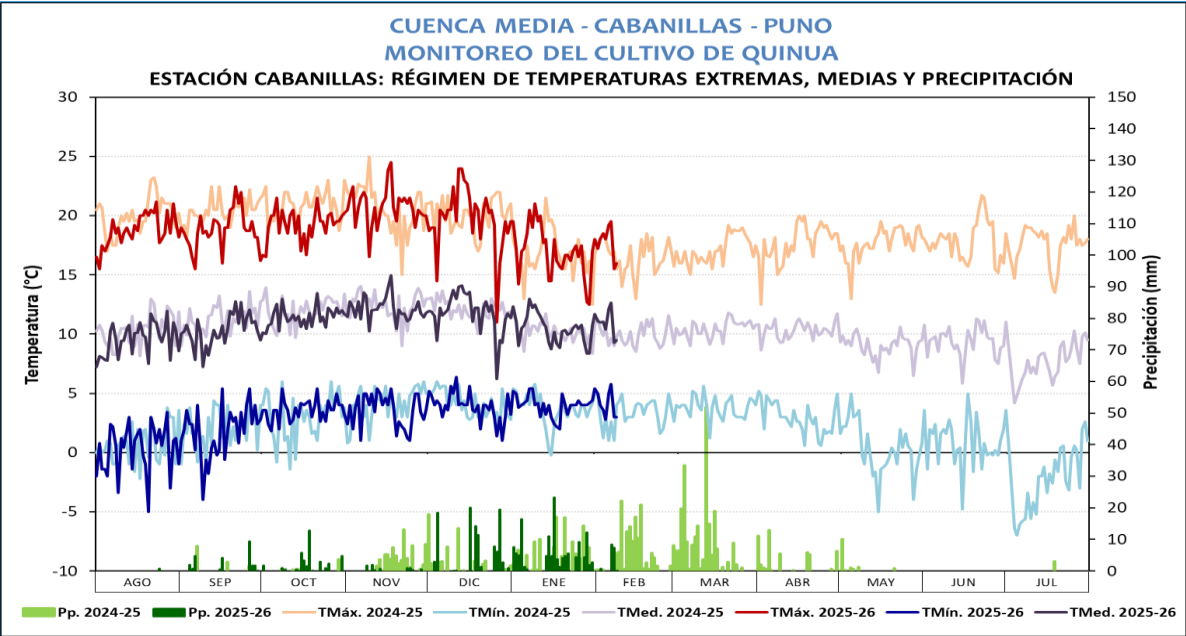
Cultivo de maíz en la estación de Caicay



MAIZ

PUNO

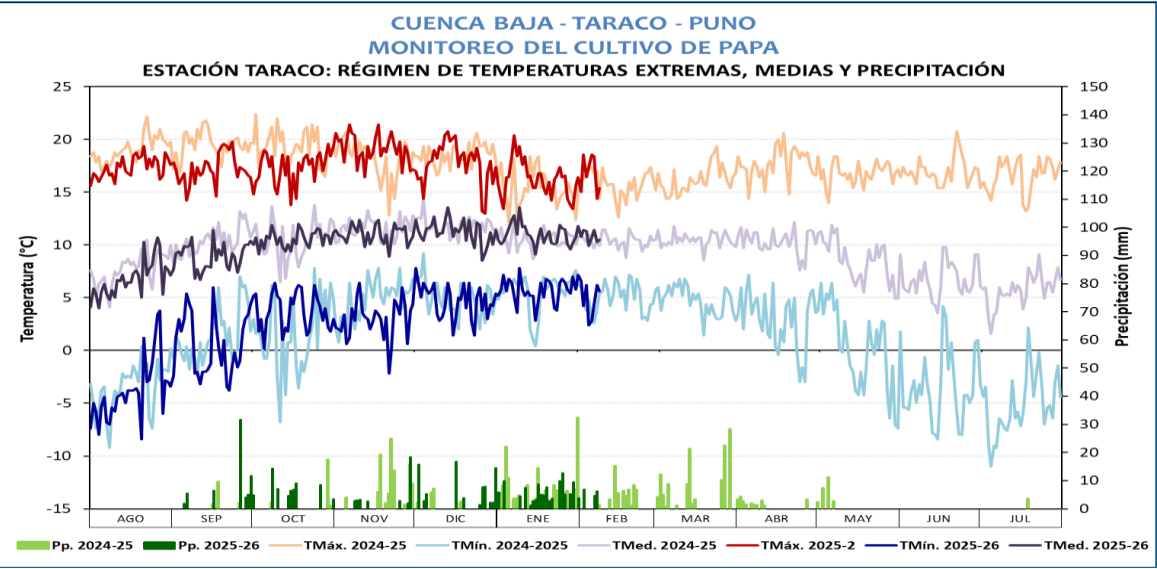
En la localidad de Cabanillas, el cultivo de quinua muestra un retraso en su desarrollo fenológico, encontrándose actualmente en fase de floración con estado regular; esto debido a la escasez de lluvias durante la etapa de establecimiento. Si bien las precipitaciones de la última semana han favorecido el crecimiento de las plantas, las bajas temperaturas nocturnas registradas en el periodo han afectado algunas zonas aledañas.



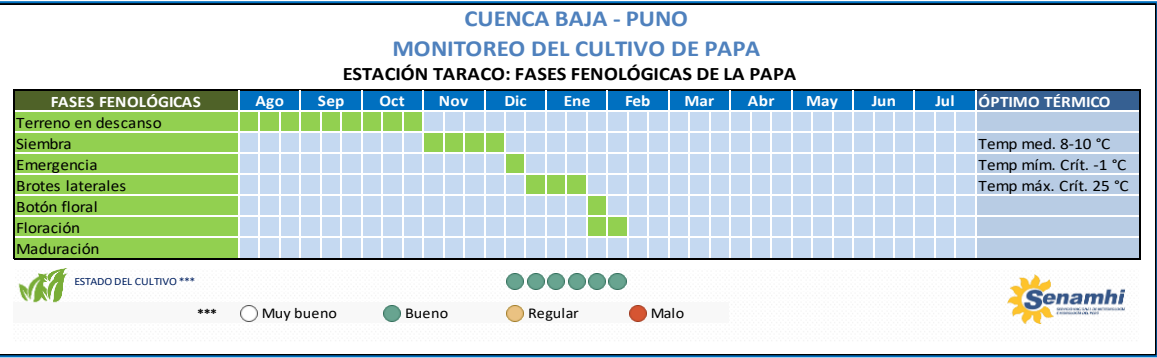
Cultivo de quinua en la estación Cabanillas

PUNO

En Taraco, el cultivo de papa Imilla negra, continuo en la fase de floración con estado bueno. Durante la semana, las temperaturas máximas y mínimas se encontraron entre sus normales, aunadas de lluvias. Condiciones favorables para el desarrollo reproductivo de la planta.



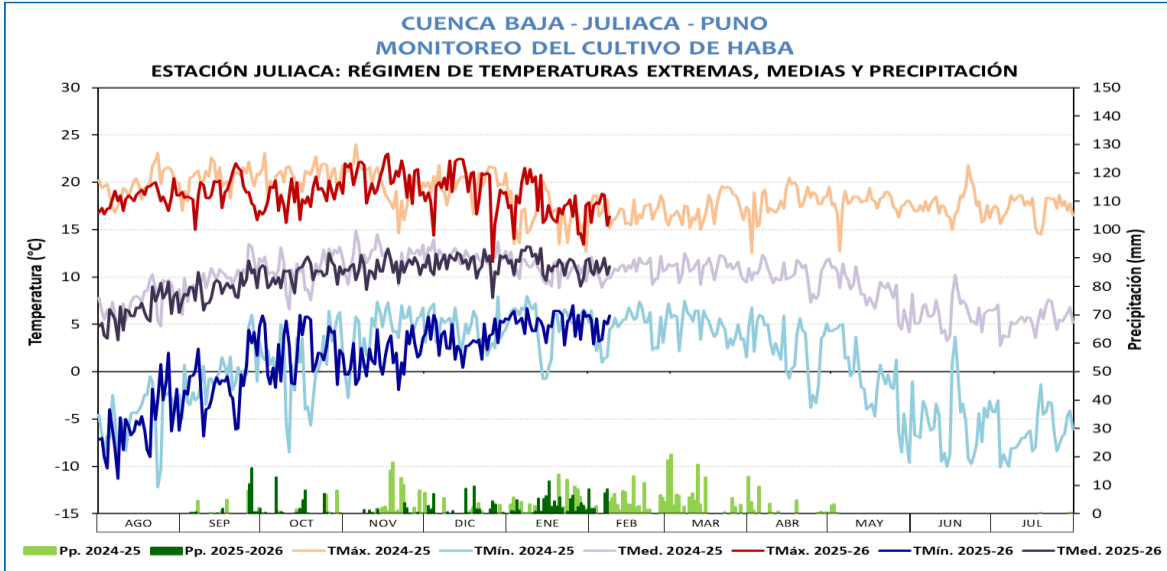
Estación Taraco, cultivo de papa en floración



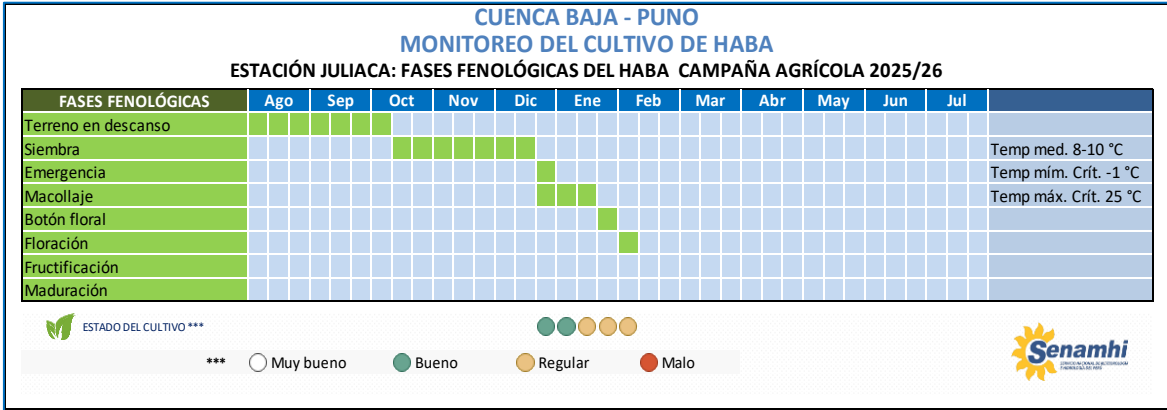
PAPA

PUNO

En la estación Juliaca, el cultivo de haba (variedad Verde), instalado el 01 de noviembre de 2025, se encontró en la fase de floración. El cultivo manifiesta bajo crecimiento producto de las escasas lluvias reportas; no obstante, durante la presente semana, las condiciones ambientales resultaron favorables, debido a la presencia de lluvias y al registro de temperaturas entre normales a cálidas y nocturnas mas frías.

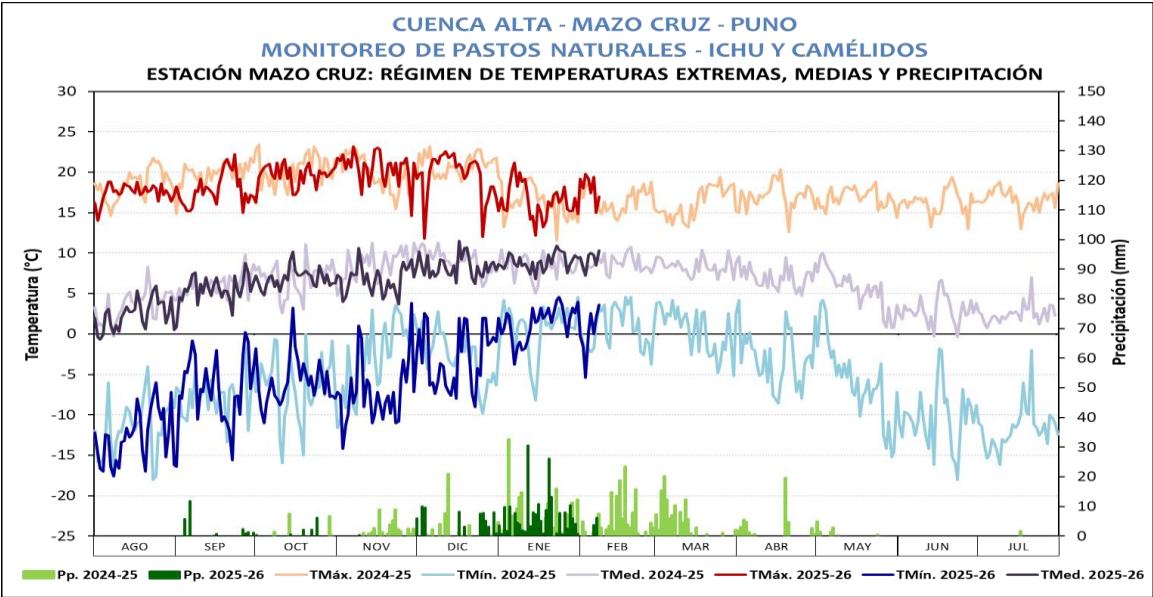


Cultivo de haba en floración, estación Juliaca

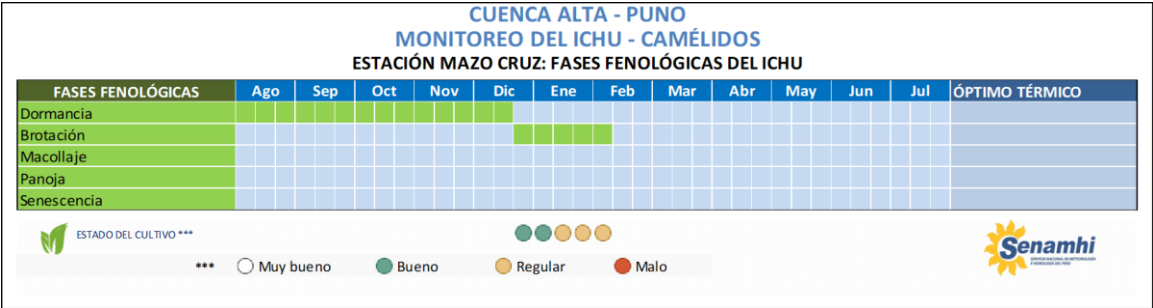


PUNO

En la zona de Mazo Cruz, Puno, el ichu se encontró en la fase fenológica de brotación con estado regular. Durante la semana las condiciones climáticas se mantuvieron favorables, debido a las lluvias y temperaturas entre sus normales. Respecto a camélidos no se reporta afectaciones en el punto de monitoreo, sin embargo en la CO-Capazo se reporto muerte de una cría debido a los descensos de temperatura.



Estación Mazo Cruz, monitoreo de Ichu



PASTOS