



PERÚ

Ministerio
del Ambiente



¡EL PERÚ A TODA
MÁQUINA!

Perú

REPORTE AGROMETEOROLÓGICO DE IMPACTOS

REGIÓN SIERRA

Del 27 de enero al 02 de febrero del 2026



Subdirección de Predicción Agrometeorológica-SPA
Dirección de Agrometeorología-DAM

Acocro - Ayacucho

Presentación

El Senamhi brinda a productores, tomadores de decisiones, planificadores, medios de comunicación y a la población en general, una síntesis útil y oportuna del monitoreo de cultivos a través del "Reporte agrometeorológico de impactos" a nivel nacional. El Senamhi actualiza esta información semanalmente.

TOMAR EN CUENTA:

TIEMPO:

Refleja las condiciones atmosféricas instantáneas.

FENOLOGÍA:

Son los diferentes estados de crecimiento y desarrollo de un cultivo. La fenología es importante para la planificación y manejo de prácticas como el manejo del riego, poda, fertilización, control fitosanitario, entre otras.

CLIMA:

Refleja las mismas condiciones atmosféricas instantáneas en meses, años y décadas.

ANOMALÍA MENSUAL:

Es la diferencia entre un valor promedio mensual y su respectiva normal climática normal promediada en 30 años.



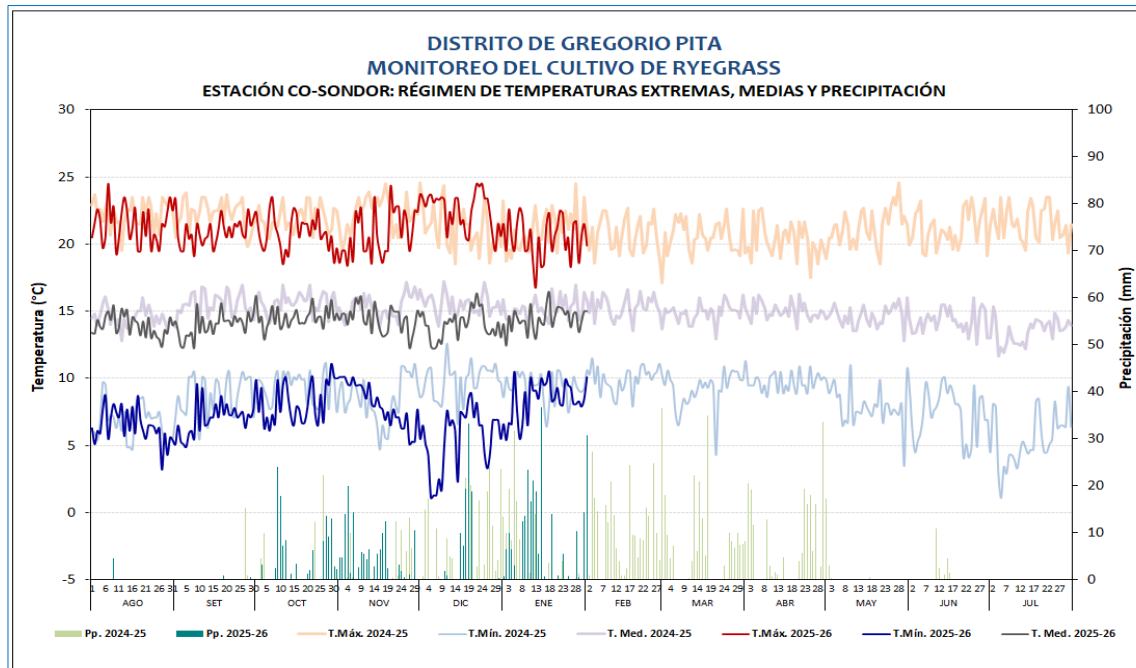
SUSCRÍBETE AL "REPORTE AGROMETEOROLÓGICO DE IMPACTOS":

Ingresa al siguiente link para mas información : https://docs.google.com/forms/d/1Cs8_P0a_cKBemFKnLUr2l-wfwzmjF8lxd_BAE4g4mqQ/edit ó escanea el código "QR".

Subdirección de Predicción Agrometeorológica Tel: 988577684 - [511] 614-1413 Consultas y sugerencias: serviciosagroclimaticos@senamhi.gob.pe

CAJAMARCA

En la estación Sondor, el ryegrass (variedad Cajamarquino) se encuentra en fase de rebrote con un estado regular. Durante la semana, las precipitaciones se incrementaron (66.4 mm) con respecto al periodo previo, mientras que las temperaturas oscilaron entre los 8.5°C y 20.2°C (dentro de sus rangos normales). Estas condiciones climáticas, sumadas a la incorporación de materia orgánica, están favoreciendo el rebrote del pastizal.



DISTRITO DE GREGORIO PITA
MONITOREO DEL CULTIVO DE RYE GRASS
ESTACIÓN: CO-SONDOR: FASES FENOLÓGICAS DEL CULTIVO DE RYE GRASS

ESTACIÓN	FENOLOGÍA	Ago	Set	Oct	Nov	Dic	Ene	Feb	Mar	Abr	May	Jun	Jul	Tmáx	Tmín	Tmed	Pp
CO SONDOR	REBROTE													19.6	8.8	14.2	55.6
	MACOLLAJE																
	ENCAÑADO																
	ESPIGA																
	FLORACIÓN																
	MADURACIÓN																

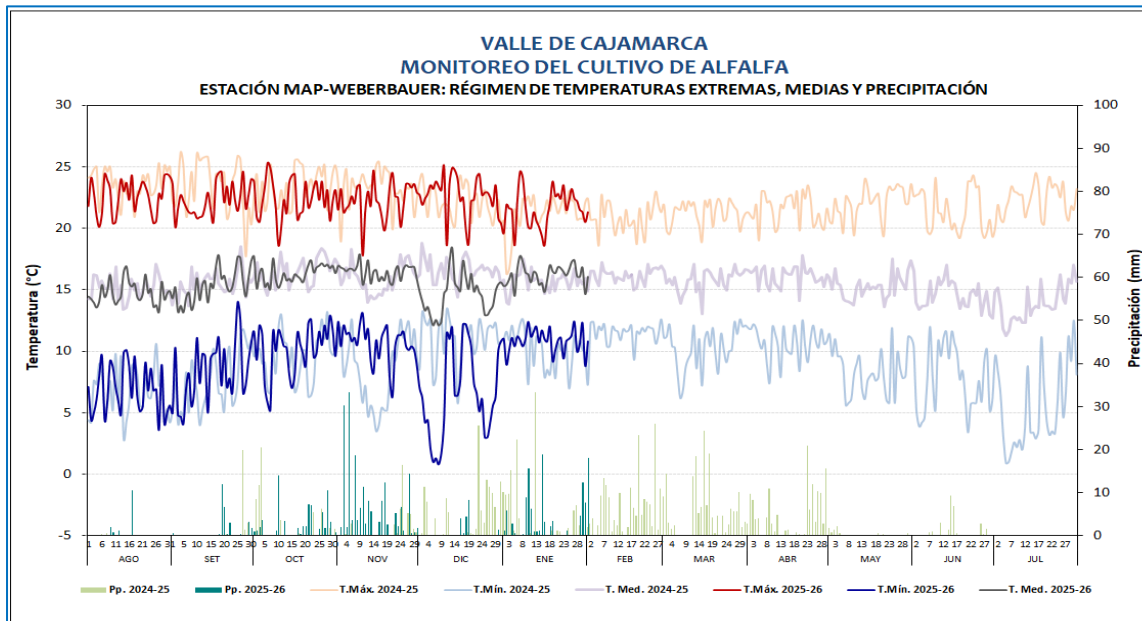


Rye grass en fase de rebrote



CAJAMARCA

En la estación M.A.P. Weberbauer, el cultivo de alfalfa (variedad 'Lecherita SW8021') se encontró en botón floral con estado regular. Durante la semana, las lluvias con acumulados de 45.7 mm, además de temperaturas máximas y mínimas entre normales, continúan favoreciendo el desarrollo vegetativo del pastizal. No obstante, persiste las afectaciones torito de los cultivos.



Cultivo de alfalfa en botón floral

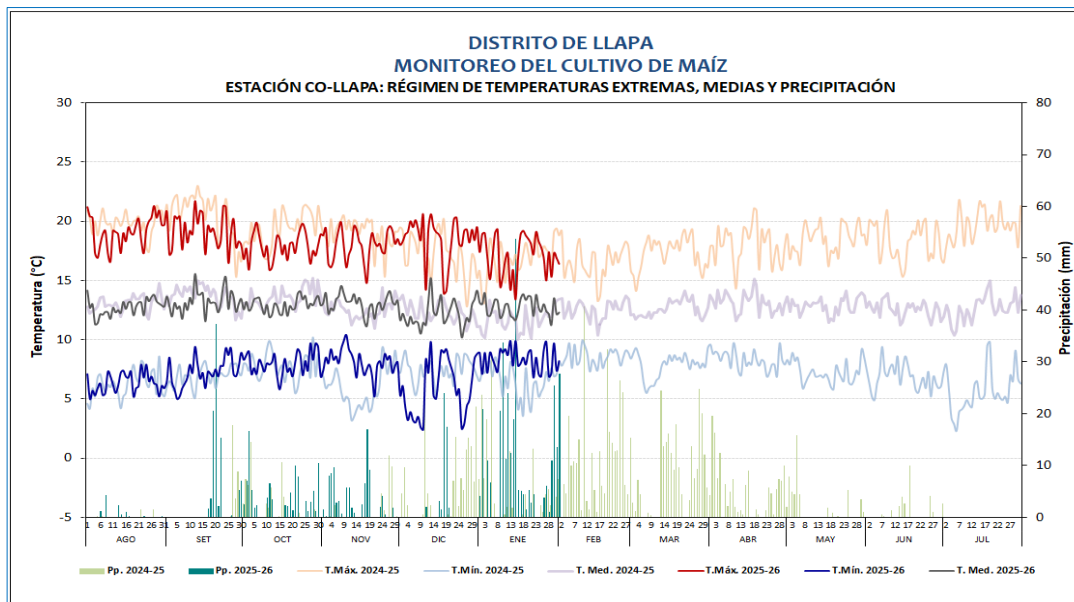
DISTRITO DE CAJAMARCA
MONITOREO DEL CULTIVO DE ALFALFA
ESTACIÓN: MAP-A. WEBERBAUER: FASES FENOLÓGICAS DEL CULTIVO DE ALFALFA

ESTACIÓN	FENOLOGÍA	Ago	Set	Oct	Nov	Dic	Ene	Feb	Mar	Abr	May	Jun	Jul	Tmáx	Tmín	Tmed	Pp
MAP A WEBERBAUER	EMERGENCIA																
	REBROTE													21.7	9.7	15.7	12.3
	DESARROLLO VEGETATIVO TEMPRANO													20.8	11.6	16.2	32.8
	DESARROLLO VEGETATIVO MEDIO													20.8	10.8	15.8	29.2
	DESARROLLO VEGETATIVO TARDÍO													22.6	11.0	16.8	1.1
	BOTÓN FLORAL													21.2	10.5	15.9	42.7
	FLORACION																
	MADURACIÓN																



CAJAMARCA

En la estación Llapa el cultivo de maíz de la variedad amarillo de la zona, continuo en la fase de aparición de hojas, con estado bueno. Durante la semana, las condiciones climáticas se mostraron favorables, debido a las precipitaciones que acumularon 87.6 mm y condiciones térmicas entre sus normales, promoviendo un mayor desarrollo vegetativo. No obstante, las plantaciones presentan daños por gusano cogollero.



Estación Llapa, cultivo de maíz

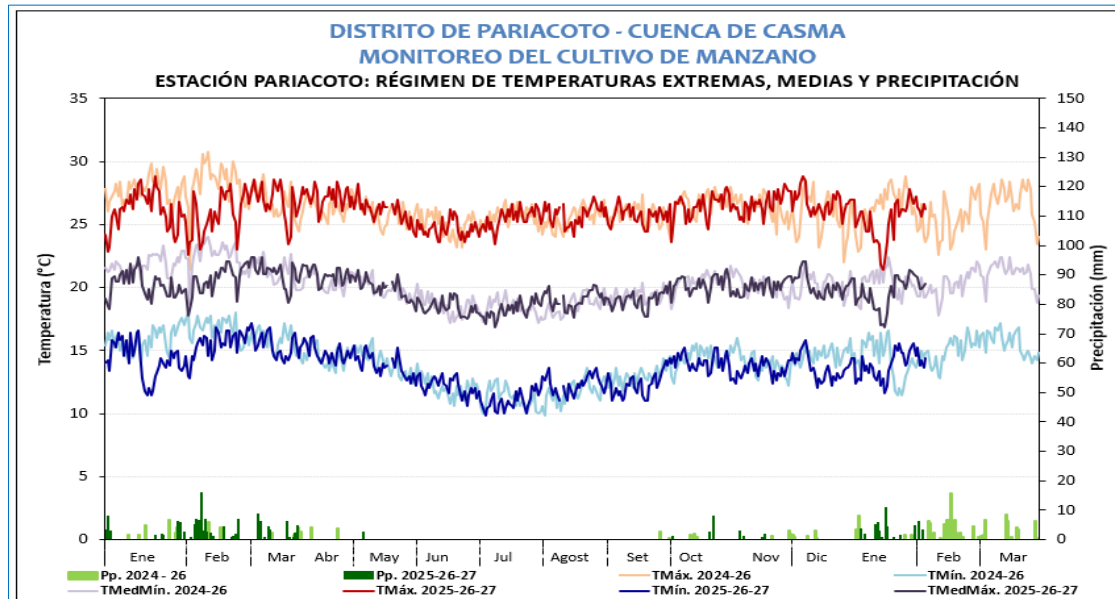
DISTRITO LLAPA
MONITOREO DEL CULTIVO DE MAÍZ
ESTACIÓN: CO-LLAPA: FASES FENOLÓGICAS DEL CULTIVO DE MAÍZ

ESTACIÓN	FENOLOGÍA	Ago	Set	Oct	Nov	Dic	Ene	Feb	Mar	Abr	May	Jun	Jul	Tmáx	Tmín	Tmed	Pp
CO-LLAPA	EMERGENCIA													18.2	8.7	13.5	30.6
	APARICION DE HOJAS													17.8	7.2	12.5	431.0
	PANOJA																
	ESPIGA																
	MADURACIÓN LECHOSA																
	MADURACIÓN PASTOSA																
	MADURACIÓN CÓRNEA																



ANCASH

En la estación Pariacoto, las condiciones climáticas continuaron favorables para el avance de las plantaciones de manzano var. SAN ANTONIO que continuaron en maduración con estado bueno, debido a las condiciones térmicas diurnas nocturnas entre sus normales, con temperaturas en la máxima de 26.66°C y mínima 14.83°C.



DISTRITO DE PARIACOTO - CUENCA CASMA																						
MONITOREO DEL CULTIVO DEL MANZANO																						
ESTACIÓN:PARIACOTO _ FASES FENOLÓGICAS DEL MANZANO (VARIEDAD SAN ANTONIO).																						
ESTACIÓN	ZONA	FASES	FINAL	Año 2025												CLIMA						
				Ener	Feb.	Marz.	Abril	May	Jun	Jul	Agost	Sept.	Oct.	Nov.	Dic	Ener	Feb.	Marz.	T. MAX	T. MIN	PP	T.MED
PARIACOTO	SIERRA	AGOSTE	11de Octubre																25.88	12.80	1.10	19.34
		HINCHAZÓN DE YEMAS	13 de Octubre																26.30	13.05	0.00	20.08
		APERTURA DE YEMAS	23 de Octubre																26.58	13.96	10.40	20.27
		BOTÓN FLORAL	09 de Noviembre																26.36	13.29	4.00	19.83
		FLORACIÓN	23 de Noviembre																26.83	13.60	2.40	20.22
		FRUCTIFICACIÓN	11 de Enero																26.18	13.53	16.60	19.86
		MADURACIÓN	A la Fecha																25.31	14.12	35.10	19.72

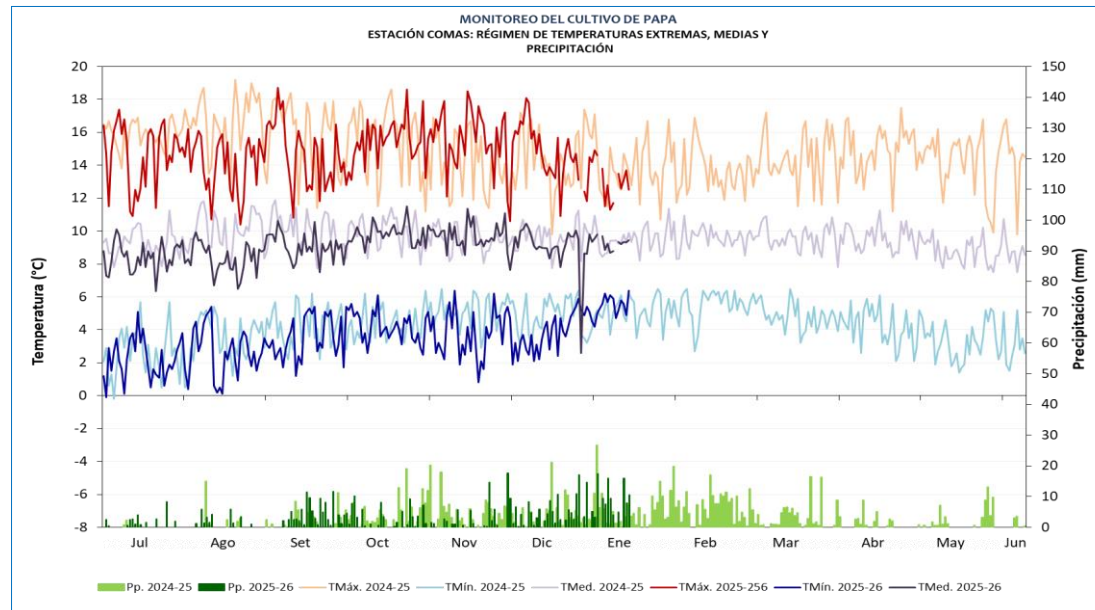


Estación Pariacoto, manzanos en maduración

MANZANO

JUNÍN

En la estación Comas, el cultivo de papa (variedad Andina) continúa en la fase de maduración, manteniendo buen estado. Durante la semana, se registraron temperaturas máximas y mínimas entorno a su climatología, óptimas para la etapa. Asimismo, se reportaron lluvias que no fueron determinantes para el ciclo final del cultivo, resulta beneficioso para la recarga hídrica del suelo y favorece las condiciones físicas para la futura labor de cosecha.



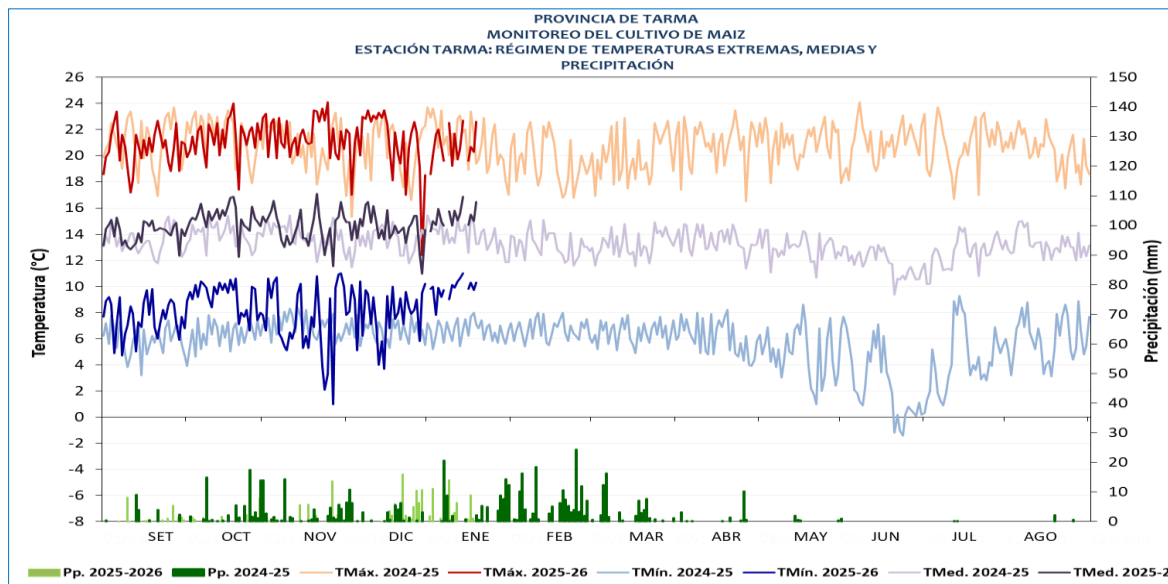
MONITOREO PAPA VAR. ANDINA - ZONA DE PRODUCCIÓN COMAS 2025-2026																		
ESTACIÓN	ZONA	FENOLOGÍA	Jul	Ago	Set	Oct	Nov	Dic	Ene	Feb	Mar	Abr	May	Jun	TMAX	TMIN	TMEDIA	PP
COMAS	COMAS	EMERGENCIA	11												14.0	2.2	8.1	11.9
		BROTOS LATERALES													14.6	3.7	9.2	133.5
		BOTON FLORAL													15.7	4.1	9.9	13.8
		FLORACION													15.8	3.8	9.8	54.4
		MADURACION													14.5	4.2	9.4	296.3



Estación Comas, cultivo de papa en maduración

JUNÍN

En la estación Tarma, el cultivo de maíz (variedad Cusco Urubamba) se encuentra en la fase de maduración lechosa con estado bueno, debido a las temperaturas diurnas normales y nocturnas cálidas, con precipitaciones. Condiciones ambientales que promueven el crecimiento y desarrollo de las de la mazorca.



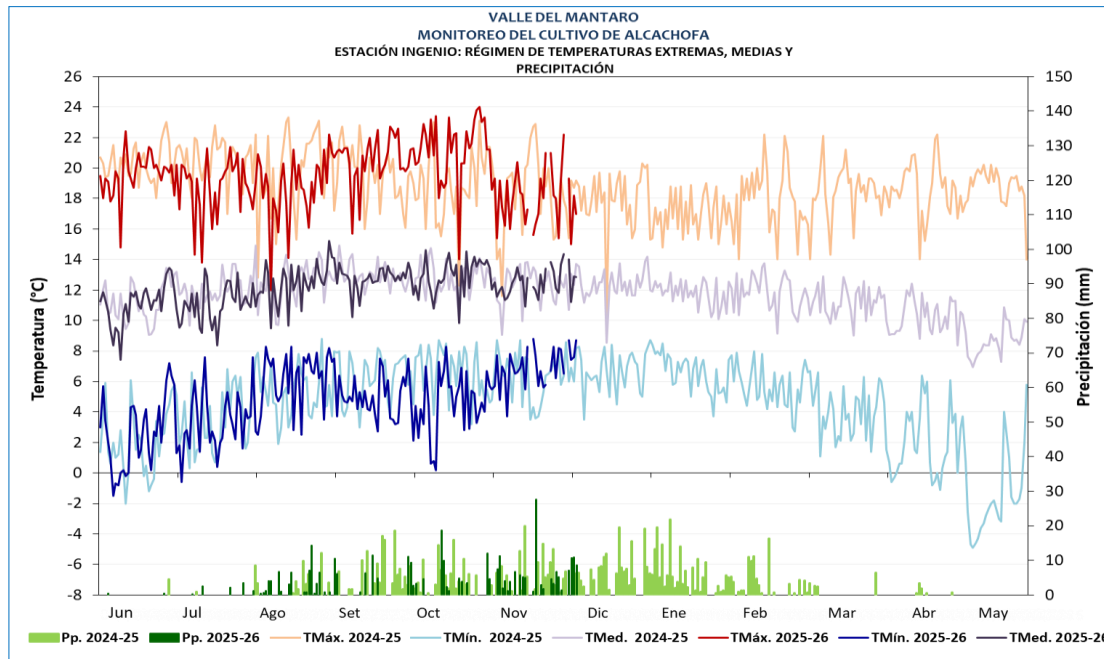
Estación Tarma, cultivo de maíz en maduración lechosa

MONITOREO MAIZ VAR. CUSCO URUBAMBA - ZONA DE PRODUCCIÓN TARMA - 2025-2026																		
ESTACIÓN	ZONA	FENOLOGÍA	Set	Oct	Nov	Dic	Ene	Feb	Mar	Abr	May	Jun	Jul	Ago	T° MAX	T° MIN	T° MEDIA	PP
TARMA	TARMA	EMERGENCIA	15												20.8	7.6	14.2	1.4
		APARICION DE HOJAS													21.4	8.2	14.8	59.2
		PANOJA													12.9	15.8	14.3	1.5
		ESPIGA													18.7	10.4	14.6	102.1
		MADURACION LECHOSA													21.1	10.3	15.7	11.0



JUNÍN

En la CO-Ingenio, el monitoreo de la alcachofa (variedad Criolla con espinas) continuo en la fase de cabezuela floral con buen estado. Durante semana, la temperatura máximas y mínimas estuvieron dentro de su estacionalidad, con precipitaciones, favorable para el avance y desarrollo de la planta.



Estación Ingenio, cultivo de alcachofa se encontró cabezuela floral

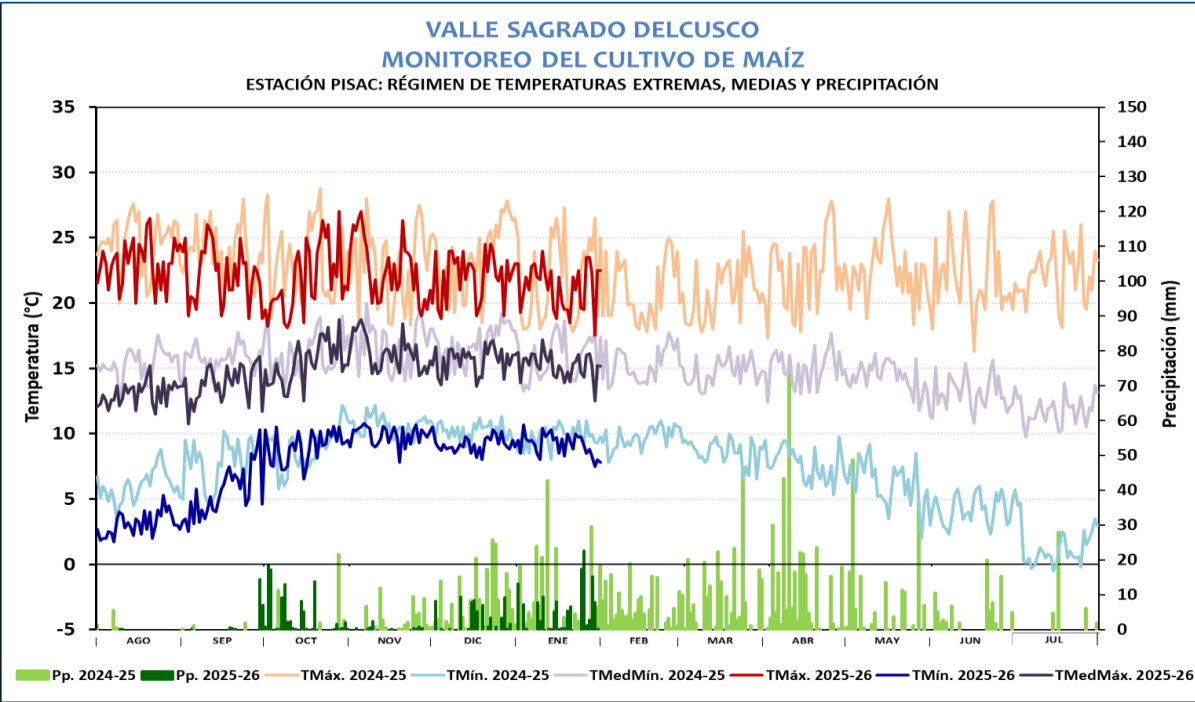


MONITOREO ALCACHOFA VAR. CRIOLLA - ZONA DE PRODUCCIÓN INGENIO - 2025-2026

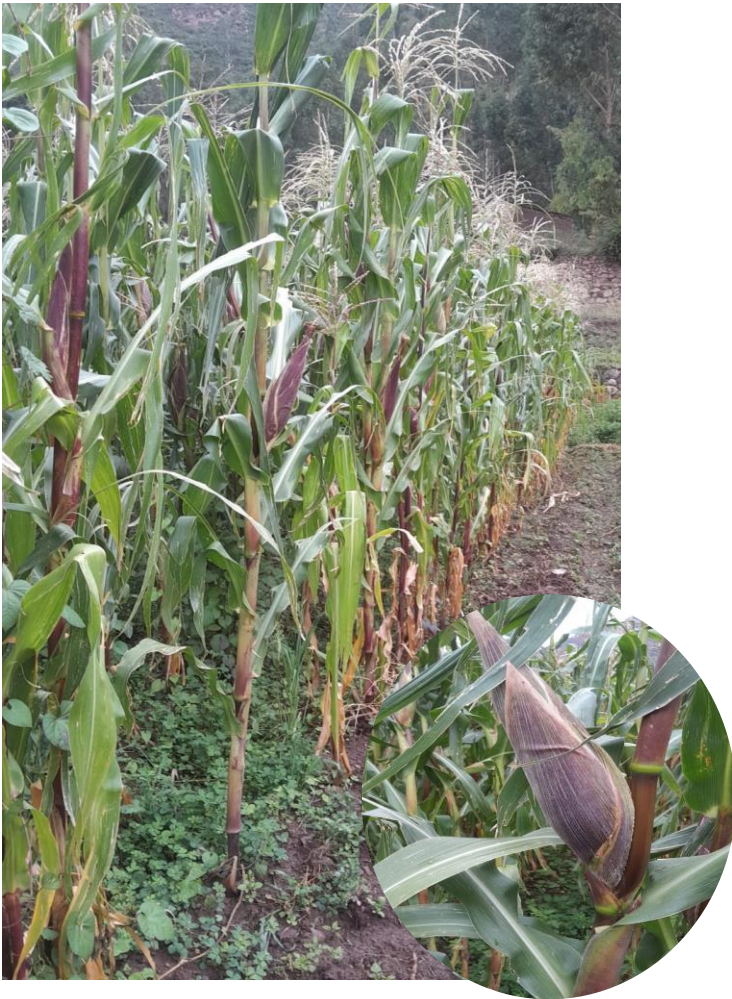
ESTACIÓN	ZONA	FENOLOGÍA	Jul	Ago	Set	Oct	Nov	Dic	Ene	Feb	Mar	Abr	May	Jun	TMAX	TMIN	TMedia	PP
INGENIO	INGENIO	CRECIMIENTO VEGETATIVO													19.4	4.8	12.1	139.2
		CABEZUELA FLORAL													19.6	5.9	12.7	210.0

CUSCO

El cultivo maíz blanco Urubamba, en la estación Pisac continua en fase de maduración lechosa con estado bueno, favorecido por la prevaencia de lluvias de 28.5 mm que aportan la humedad para su desarrollo y llenado. Las temperaturas se mostraron entre sus normales que promueven el avance de la fase.



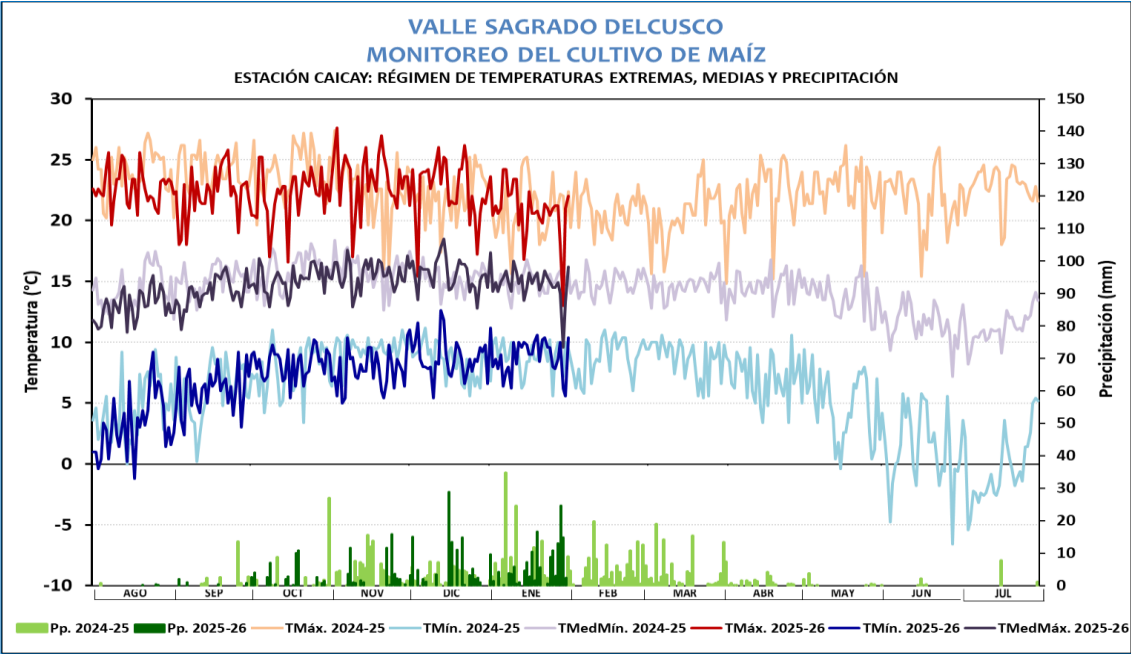
REGIÓN CUSCO																				
MONITOREO DE CULTIVO DE MAÍZ																				
ESTACION PISAC: FASES FENOLÓGICAS DEL MAÍZ BLANCO URUBAMBA																				
FENOLOGÍA															CLIMA				REQUERIMIENTO TÉRMICO	
ESTACION	FASES	Ago	Set	Oct	Nov	Dic	Ene	Feb	Mar	Abr	May	Jun	Jul	Tmax	Tmin	PP	Tmed.	Tc. Baja	Tc. Alta	T. Optima
PISAC	TERRENO EN DESCANSO													22.92	3.443	0.4	13.18			
	EMERGENCIA													22.09	6.6	1.2	14.34	10	30	15 - 25
	APARICION DE HOJAS													22.19	9.029	121.3	15.61	6	30	15 - 25
	PANOJA													22.11	9.113	26.3	15.61	7	30	15 - 25
	ESPIGA													22.08	9.327	98.6	15.7	7	30	15 - 25
	MADURACION LECHOSA													20.84	9.418	81.6	15.13	7	30	15 - 25
	MADURACION PASTOSA													21.49	8.755	67.6	15.12	7	30	15 - 25
	MADURACION CORNEA																	7	30	15 - 25



Maíz en maduración lechosa en la estación Pisac

CUSCO

En la Estación Caicay, el cultivo de maíz blanco gigante se encontró en la fase de maduración con estado bueno. Durante la semana, las condiciones térmicas diurnas y nocturnas se registraron entre sus normales, además las lluvias 61.6 mm favorecieron el proceso de llenado de grano y el avance de la fase.



VALLE SAGRADO - CUSCO																				
MONITOREO DE CULTIVO DE MAIZ																				
ESTACION CAICAY: FASES FENOLÓGICAS DEL MAIZ BLANCO GIGANTE																				
FENOLOGÍA														CLIMA				REQUERIMIENTO TÉRMICO		
ESTACION	FASES	Ago	Set	Oct	Nov	Dic	Ene	Feb	Mar	Abr	May	Jun	Jul	Tmax	Tmin	PP	Tmed.	Tc. Baja	Tc. Alta	T. Óptima
CAICAY	TERRENO EN DESCANSO																			
	EMERGENCIA													22.66	6.38	0.5	14.52	10	30	15 - 25
	APARICION DE HOJAS													22.77	7.711	102.4	15.24	6	30	15 - 25
	PANOJA													21.87	8.273	29	15.07	7	30	15 - 25
	ESPIGA													20.93	8.835	158.1	14.88	7	30	15 - 25
	MADURACION LECHOSA																	7	30	15 - 25
	MADURACION PASTOSA																	7	30	15 - 25
	MADURACION CORNEA																	7	30	15 - 25



Cultivo de maíz en la estación de Caicay

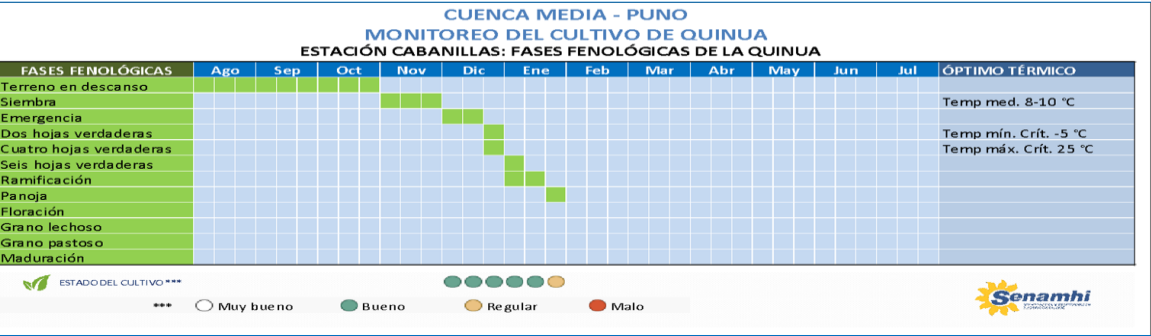
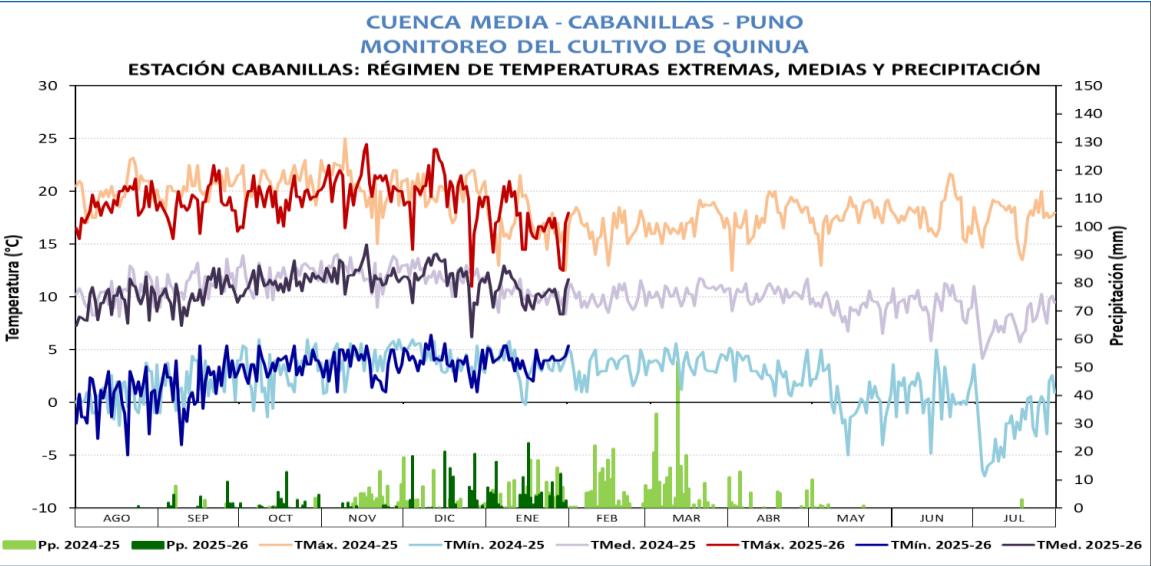
MAÍZ

PUNO

En la localidad de Cabanillas, el cultivo de quinua presenta un retraso en su desarrollo fenológico y continua en la fase de panoja con un estado regular, debido principalmente a la escasez de precipitaciones durante la etapa de establecimiento. Durante la semana las condiciones ambientales continuaron favoreciendo el crecimiento y desarrollo de las plantas, debido a las precipitaciones. En cuanto al comportamiento térmico, tanto las temperaturas diurnas como las nocturnas se mantuvieron en torno a sus valores normales. No obstante, la parcela presenta afectaciones en las hojas de planta , por el «llama llama» en un 5%.

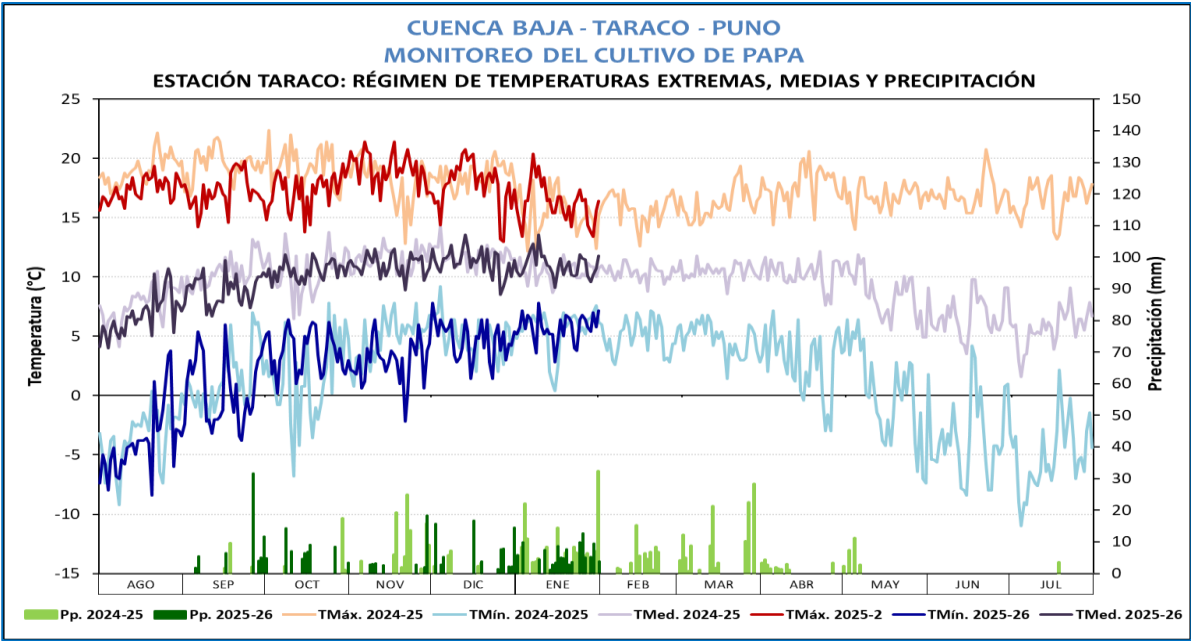


Cultivo de quinua en la estación Cabanillas

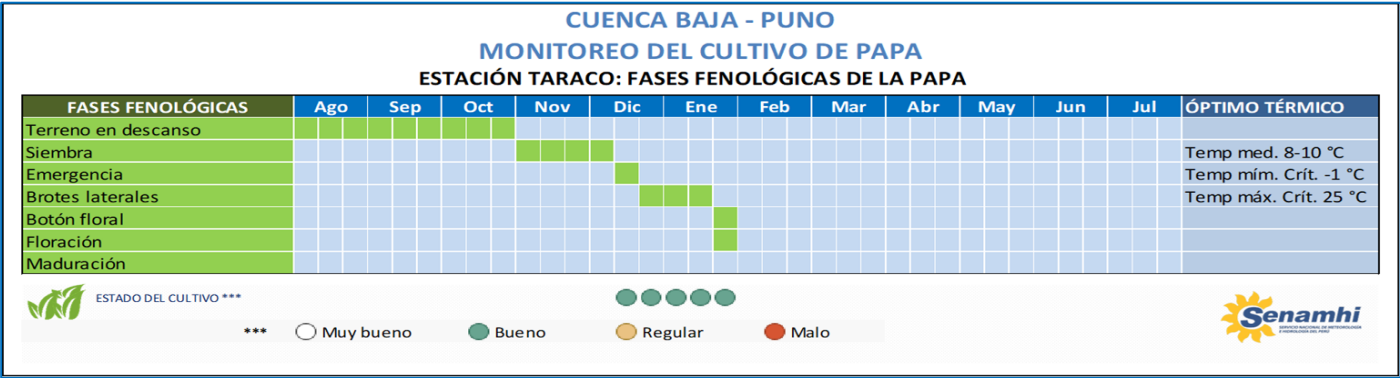


PUNO

En Taraco, el cultivo de papa Imilla negra, se encontró en fase de floración con estado bueno. Durante la semana, las temperaturas máximas y mínimas se encontraron entre sus normales, aunadas de lluvias (49.60 mm). Condiciones favorables para el desarrollo reproductivo de la planta.



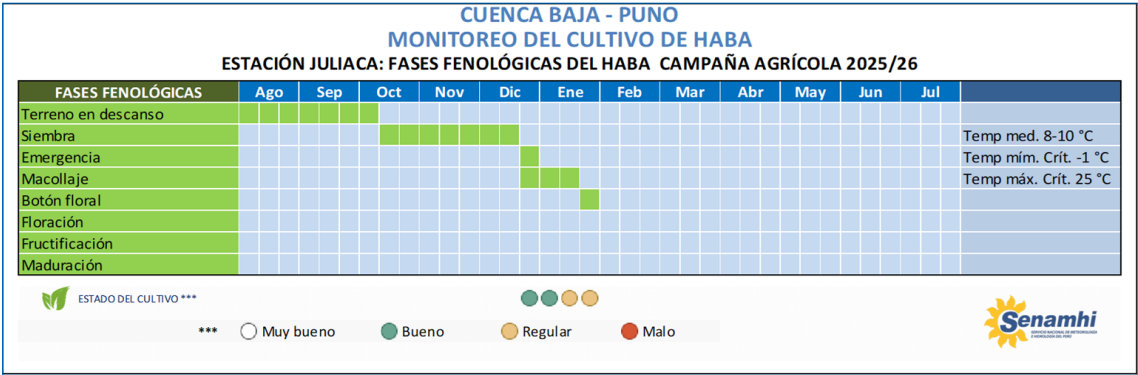
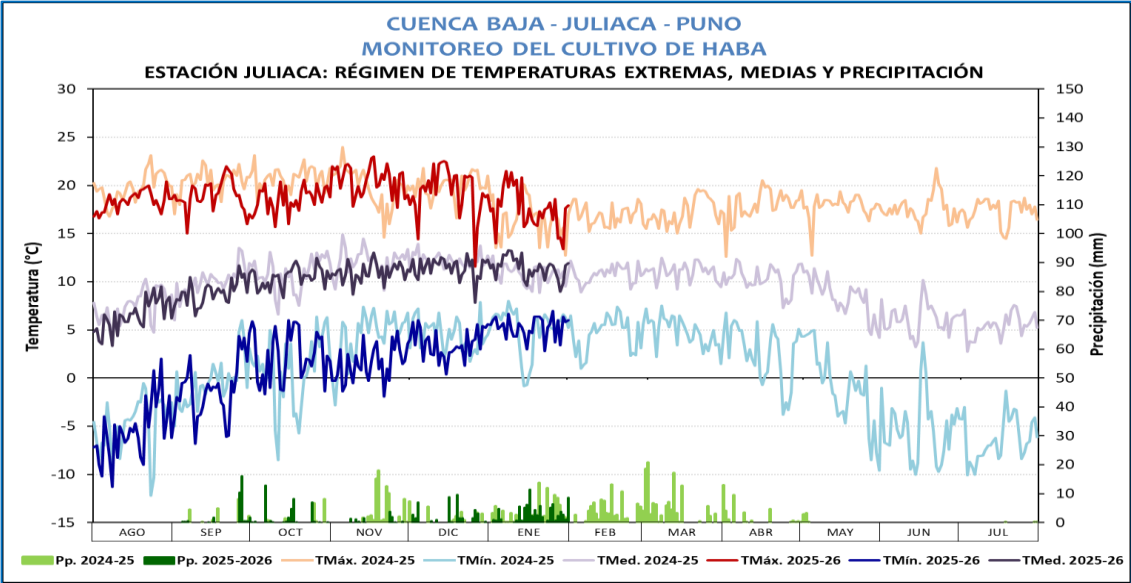
Estación Taraco, cultivo de papa en floración



PAPA

PUNO

En la estación Juliaca, el cultivo de haba (variedad Verde), instalado el 01 de noviembre de 2025, continua en la fase de botón floral. El cultivo manifiesta un estado regular debido a un retraso previo en su desarrollo fenológico; no obstante, durante la presente semana, las condiciones ambientales resultaron favorables debido a la presencia de lluvias y al registro de temperaturas entre normales y cálidas.

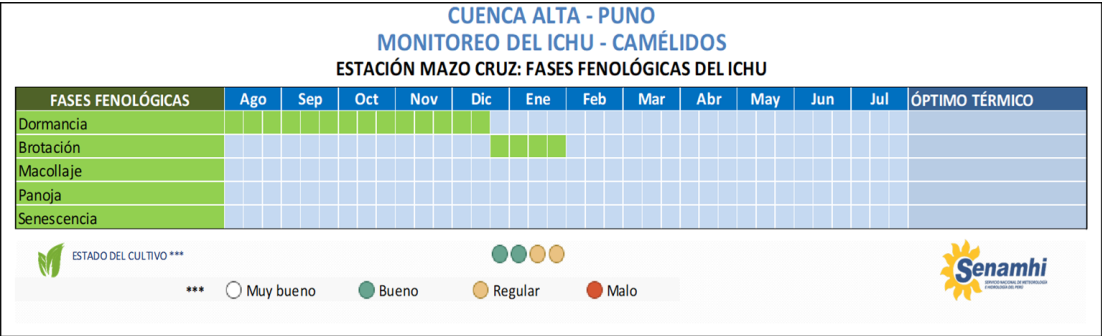
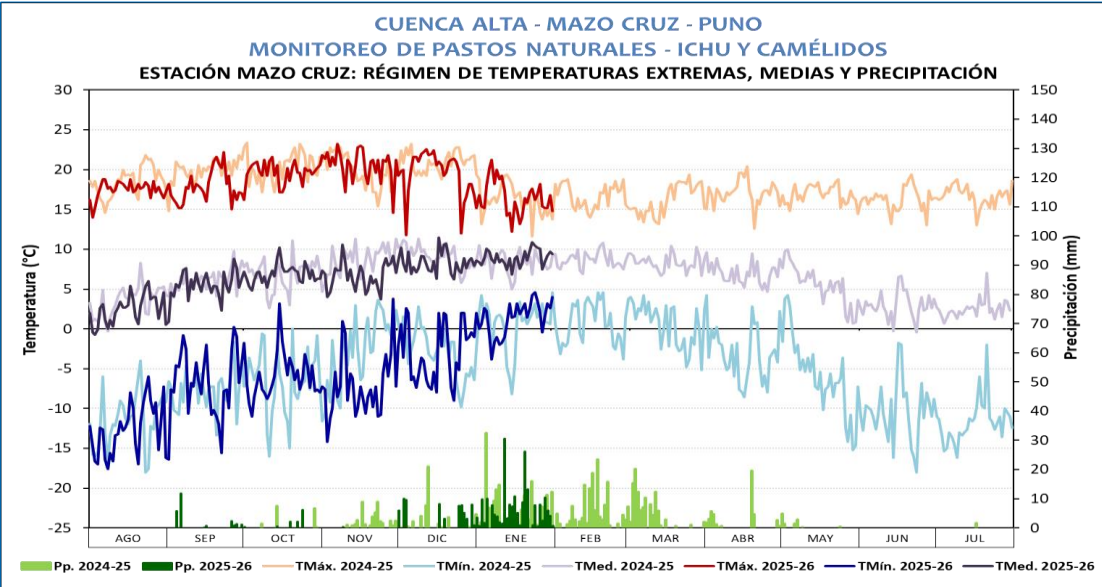


Cultivo de haba en botón floral, estación Juliaca



PUNO

En la zona de Mazo Cruz, Puno, el ichu se encontró en la fase fenológica de brotación con estado regular. Durante la semana las condiciones climáticas se mantuvieron favorables, debido a las lluvias y las temperaturas entre sus normales. Respecto a camélidos no se reporta afectaciones en el punto de monitoreo, sin embargo en la CO. Capazo se reporto muerte de una cría y un adulto en camélidos debido a los descensos de temperatura.



Estación Mazo Cruz, monitoreo de Ichu



PASTOS