



PERÚ

Ministerio  
del Ambiente



¡EL PERÚ A TODA  
MÁQUINA!

Perú

# ***REPORTE AGROMETEOROLÓGICO DE IMPACTOS***

REGIÓN SIERRA

Del 13 al 19 de enero del 2026



Subdirección de Predicción Agrometeorológica-SPA  
Dirección de Agrometeorología-DAM

Acocro - Ayacucho



## Presentación

El Senamhi brinda a productores, tomadores de decisiones, planificadores, medios de comunicación y a la población en general, una síntesis útil y oportuna del monitoreo de cultivos a través del "Reporte agrometeorológico de impactos" a nivel nacional. El Senamhi actualiza esta información semanalmente.

### TOMAR EN CUENTA:

#### TIEMPO:

Refleja las condiciones atmosféricas instantáneas.

#### FENOLOGÍA:

Son los diferentes estados de crecimiento y desarrollo de un cultivo. La fenología es importante para la planificación y manejo de prácticas como el manejo del riego, poda, fertilización, control fitosanitario, entre otras.

#### CLIMA:

Refleja las mismas condiciones atmosféricas instantáneas en meses, años y décadas.

#### ANOMALÍA MENSUAL:

Es la diferencia entre un valor promedio mensual y su respectiva normal climática normal promediada en 30 años.



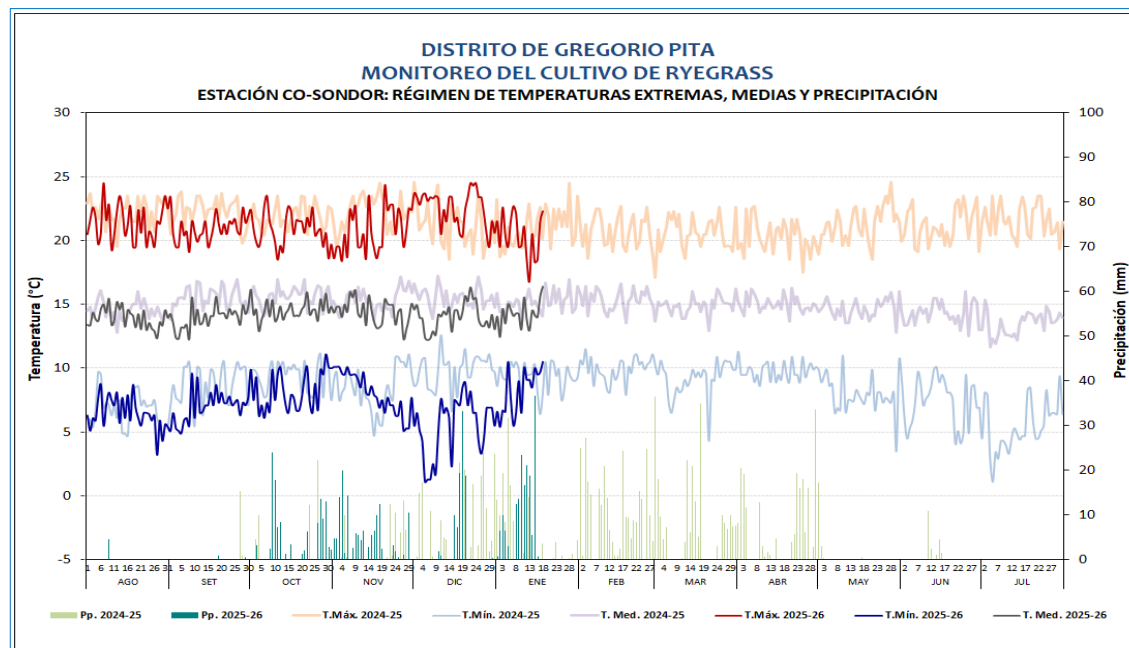
SUSCRÍBETE AL "REPORTE AGROMETEOROLÓGICO DE IMPACTOS":

Ingresa al siguiente link para mas información : [https://docs.google.com/forms/d/1Cs8\\_P0a\\_cKBemFKnLUr2l-wfwzmjF8lxd\\_BAE4g4mqQ/edit](https://docs.google.com/forms/d/1Cs8_P0a_cKBemFKnLUr2l-wfwzmjF8lxd_BAE4g4mqQ/edit) ó escanea el código "QR".

Subdirección de Predicción Agrometeorológica Tel: 988577684 - [511] 614-1413 Consultas y sugerencias: [serviciosagroclimaticos@senamhi.gob.pe](mailto:serviciosagroclimaticos@senamhi.gob.pe)

## CAJAMARCA

En la estación Sondor, el ryegrass (variedad Cajamarquino) se encuentra en la fase de maduración con estado regular. Durante la semana, se registró una precipitación acumulada de 75.7 mm; la prevalencia de una alta humedad ambiental estaría afectando la calidad de las pasturas. Asimismo, estas condiciones han generado problemas de sobresaturación de suelos. Respecto al comportamiento térmico, las temperaturas oscilaron entre una mínima de 9.3 °C y máxima de 19.6 °C.



Rye grass en fase de floración

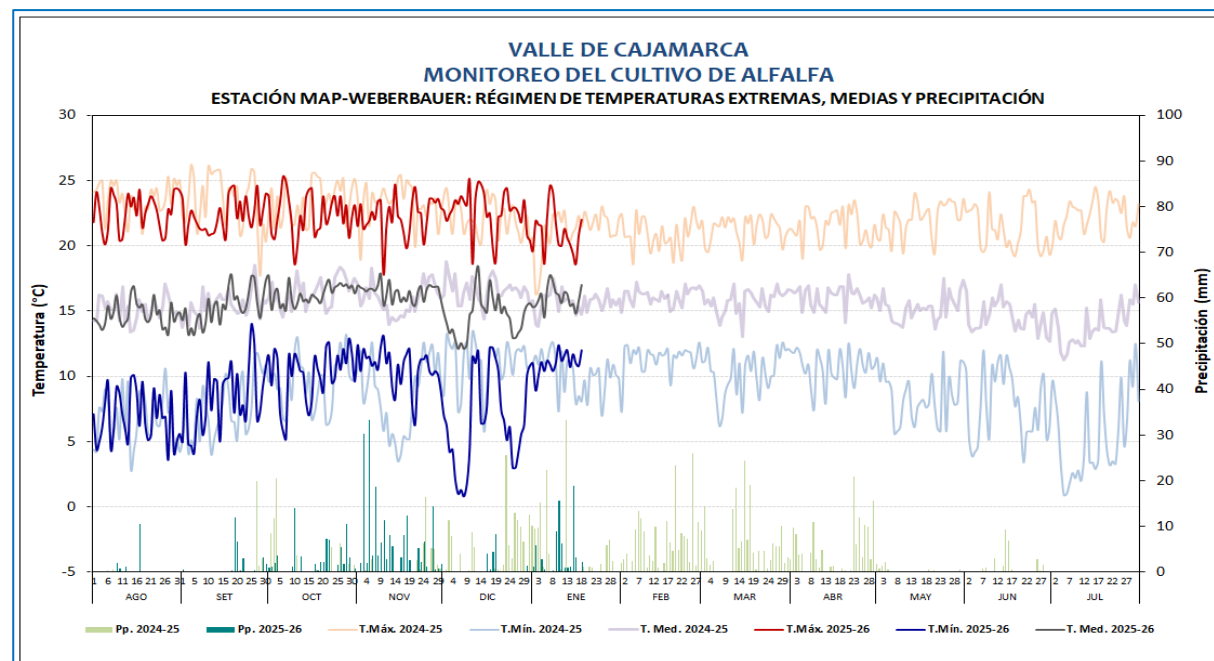
**DISTRITO DE GREGORIO PITA**  
**MONITOREO DEL CULTIVO DE RYE GRASS**  
**ESTACIÓN: CO-SONDOR: FASES FENOLÓGICAS DEL CULTIVO DE RYE GRASS**

ESTACIÓN	FENOLOGÍA	Ago	Set	Oct	Nov	Dic	Ene	Feb	Mar	Abr	May	Jun	Jul	Tmáx	Tmín	Tmed	Pp
CO SONDOR	REBROTE													21.3	7.3	14.3	44.8
	MACOLLAJE													22.4	5.1	13.7	84.1
	ENCAÑADO													23.8	7.4	15.6	18.8
	ESPIGA													20.7	7.1	13.9	175.5
	FLORACION													20.5	9.3	14.9	14.7
	MADURACIÓN																



## CAJAMARCA

En la estación M.A.P. Weberbauer, el cultivo de alfalfa (variedad 'Lecherita SW8021') se encontró en desarrollo vegetativo medio con estado regular. Durante la semana, las lluvias con acumulados de 30.1 mm, además de temperaturas entre normales, favorecieron el desarrollo vegetativo del pastizal. No obstante, se reporto la presencia de *Stictocephala diceros* (dípteros en 45% ) causan daños en las hojas.



Cultivo de alfalfa en desarrollo vegetativo medio



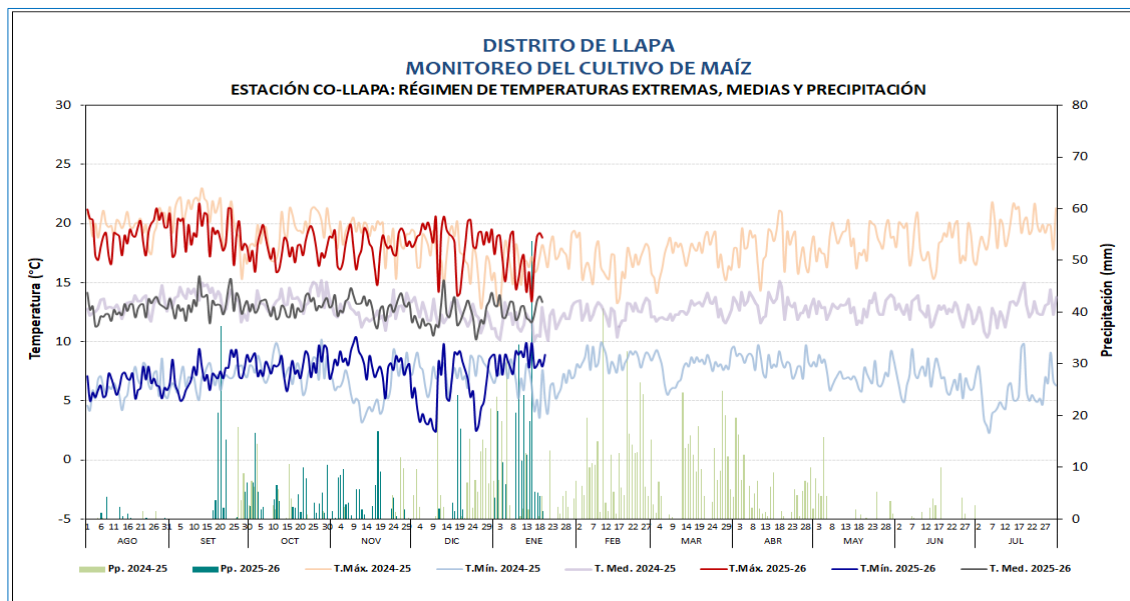
**DISTRITO DE CAJAMARCA**  
**MONITOREO DEL CULTIVO DE ALFALFA**  
**ESTACIÓN: MAP-A. WEBERBAUER: FASES FENOLÓGICAS DEL CULTIVO DE ALFALFA**

ESTACIÓN	FENOLOGÍA	Ago	Set	Oct	Nov	Dic	Ene	Feb	Mar	Abr	May	Jun	Jul	Tmáx	Tmín	Tmed	Pp
MAP A WEBERBAUER	EMERGENCIA																
	REBROTE													21.7	9.7	15.7	12.3
	DESARROLLO VEGETATIVO TEMPRANO													20.8	11.6	16.2	32.8
	DESARROLLO VEGETATIVO MEDIO													20.8	10.8	15.8	29.1
	DESARROLLO VEGETATIVO TARDÍO																
	BOTÓN FLORAL																
	FLORACION																
	MADURACIÓN																



## CAJAMARCA

En la estación Llapa el cultivo de maíz de la variedad amarillo de la zona, continuo en la fase de aparición de hojas, con estado bueno. Durante la semana, las condiciones climáticas se mostraron favorables, debido a las lluvias 101.5 mm y condiciones térmicas entre sus normales, promoviendo un mayor desarrollo vegetativo.



Estación Llapa, cultivo de maíz

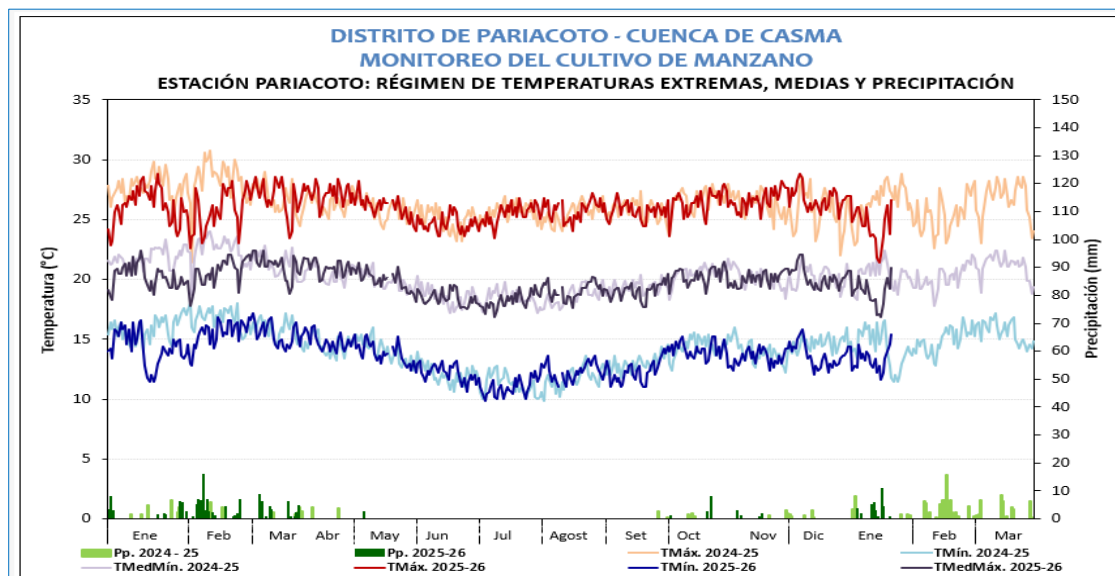
**DISTRITO LLAPA**  
**MONITOREO DEL CULTIVO DE MAÍZ**  
**ESTACIÓN: CO-LLAPA: FASES FENOLÓGICAS DEL CULTIVO DE MAÍZ**

ESTACIÓN	FENOLOGÍA	Ago	Set	Oct	Nov	Dic	Ene	Feb	Mar	Abr	May	Jun	Jul	Tmáx	Tmín	Tmed	Pp
CO-LLAPA	EMERGENCIA													18.2	8.7	13.5	30.6
	APARICIÓN DE HOJAS													18.0	7.0	12.5	327.2
	PANOJA																
	ESPIGA																
	MADURACIÓN LECHOSA																
	MADURACIÓN PASTOSA																
	MADURACIÓN CÓRNEA																



## ANCASH

En la estación Pariacoto, las condiciones climáticas continuaron favorables para el avance de las plantaciones de manzano var. SAN ANTONIO continuaron en fructificación con estado bueno, debido a las condiciones térmicas diurnas ligeramente frías y nocturnas entre sus normales, con temperaturas en la máxima de 23.40°C y mínima 12.9°C, aunadas de riegos.



**DISTRITO DE HUARMEY**  
**MONITOREO DEL CULTIVO DE ALFALFA**  
**ESTACIÓN: HUARMEY - FASES FENOLÓGICAS DEL CULTIVO DE ALFALFA**

ESTACIÓN	ZONA	FASES	FENOLOGIA											
			INICIO	FINAL	AÑO 2025						AÑO 2026			
					JUL.	AGO.	SEPT.	OCT.	NOV.	DIC.	Ene.	Febr.	Mar.	Abr.
HUARMEY	COSTA	CORTE												
		Emergencia												
		Brotamiento												
		Desarrollo Vegetativo Temprano												
		Desarrollo Vegetativo Medio												
		Desarrollo Vegetativo Tardío												
		Botón Floral												
		Floración												
		Maduración												



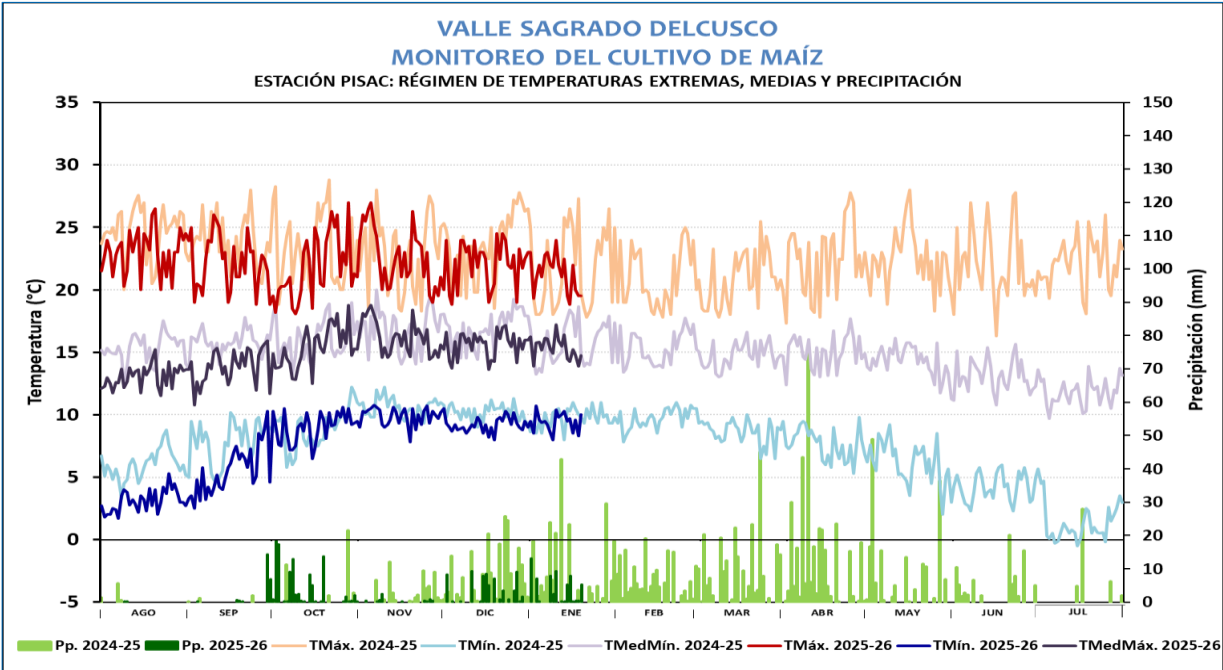
Estación Pariacoto, manzano en fructificación





CUSCO

El cultivo maíz blanco Urubamba, en la estación Pisac continua en la fase de espiga con estado bueno, favorecido por las lluvias de 29.9 mm que aportan humedad para su desarrollo y llenado. Las temperaturas se mostraron entre sus normales que promueven el avance de la fase.



REGIÓN CUSCO																				
MONITOREO DE CULTIVO DE MAÍZ																				
ESTACION PISAC: FASES FENOLÓGICAS DEL MAÍZ BLANCO URUBAMBA																				
FENOLOGÍA														CLIMA				REQUERIMIENTO TÉRMICO		
ESTACION	FASES	Ago	Set	Oct	Nov	Dic	Ene	Feb	Mar	Abr	May	Jun	Jul	Tmax	Tmin	PP	Tmed.	Tc. Baja	Tc. Alta	T. Óptima
PISAC	TERRENO EN DESCANSO													22.92	3.443	0.4	13.18			
	EMERGENCIA													22.09	6.6	1.2	14.34	10	30	15 - 25
	APARICION DE HOJAS													22.19	9.029	121.3	15.61	6	30	15 - 25
	PANOJA													22.11	9.113	26.3	15.61	7	30	15 - 25
	ESPIGA													21.81	9.355	128.2	15.58	7	30	15 - 25
	MADURACION LECHOSA																	7	30	15 - 25
	MADURACION PASTOSA																	7	30	15 - 25
	MADURACION CORNEA																	7	30	15 - 25



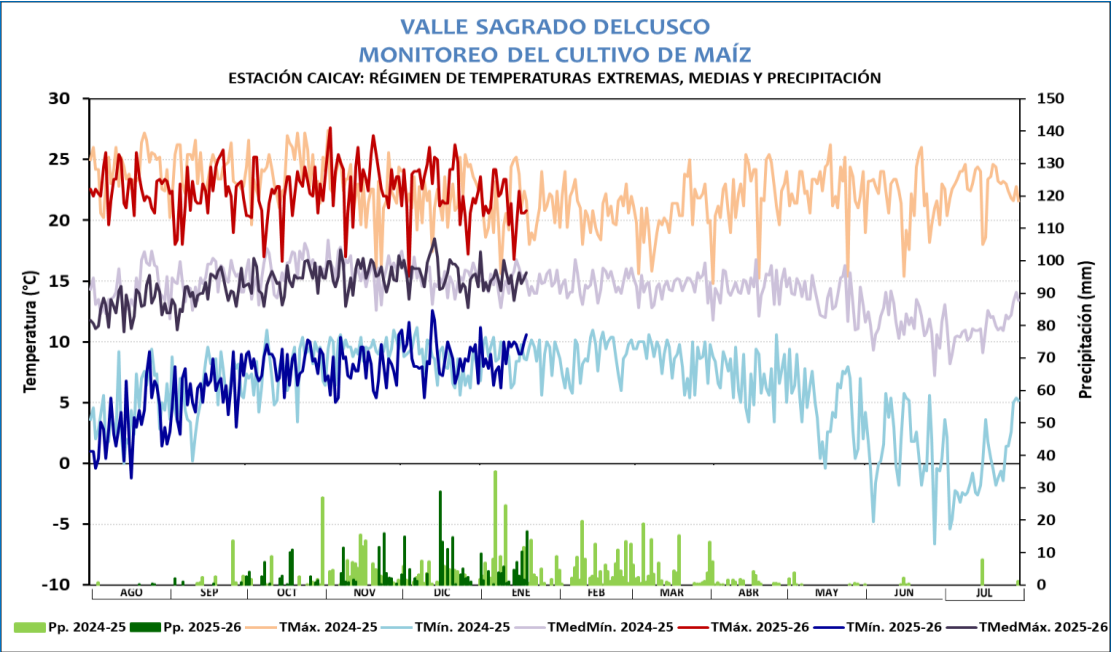
Maíz en espiga en la estación Pisac

MAÍZ



CUSCO

En la Estación Caicay, el cultivo de maíz blanco gigante se encontró en la fase de espiga con estado bueno. Durante la semana, las condiciones térmicas diurnas cálidas y nocturnas se registraron entre sus normales climáticas, con lluvias 50.8 mm, que favorecen la recuperación de los cultivos.



VALLE SAGRADO - CUSCO  
MONITOREO DE CULTIVO DE MAÍZ

ESTACION CAICAY: FASES FENOLÓGICAS DEL MAIZ BLANCO GIGANTE

ESTACION	FASES	FENOLOGIA												CLIMA				REQUERIMIENTO TÉRMICO		
		Ago	Set	Oct	Nov	Dic	Ene	Feb	Mar	Abr	May	Jun	Jul	Tmax	Tmin	PP	Tmed.	Tc. Baja	Tc. Alta	T. Optima
CAICAY	TERRENO EN DESCANSO																			
	EMERGENCIA													22.66	6.38	0.5	14.52	10	30	15-25
	APARICION DE HOJAS													22.77	7.711	102.4	15.24	6	30	15-25
	PANOJA													21.87	8.273	29	15.07	7	30	15-25
	ESPIGA													21.56	8.874	79.8	15.21	7	30	15-25
	MADURACION LECHOSA																	7	30	15-25
	MADURACION PASTOSA																	7	30	15-25
	MADURACION CORNEA																	7	30	15-25

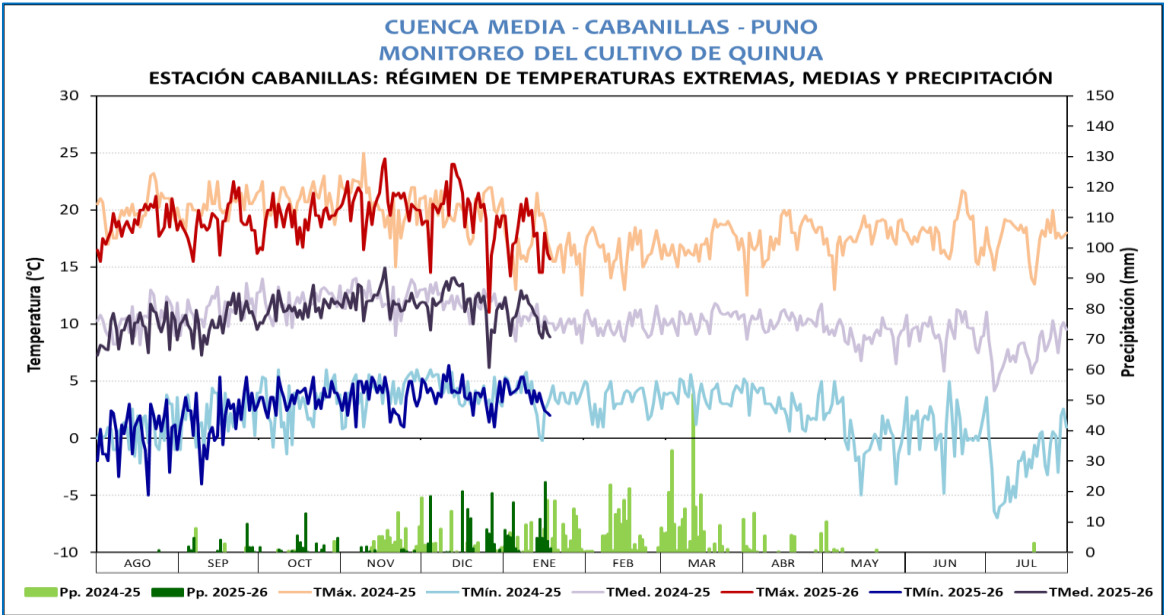


Cultivo de maíz en la estación de Caicay

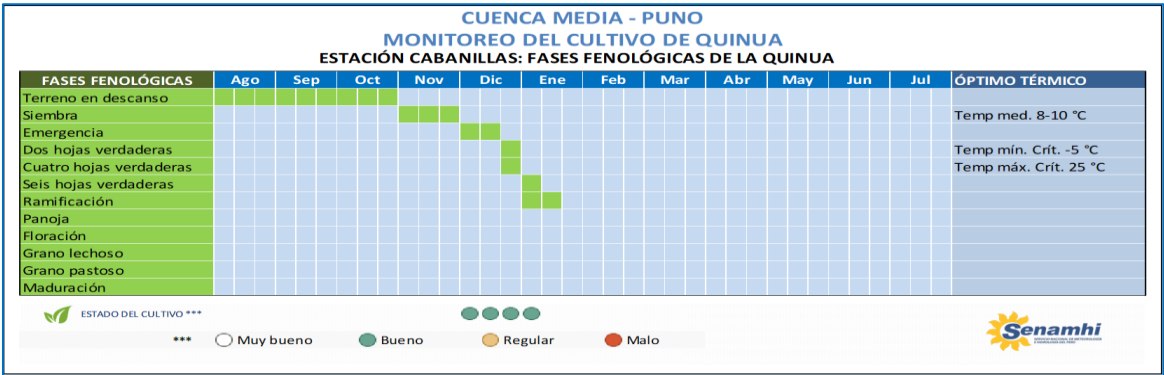


PUNO

En Cabanillas, el cultivo de quinua presenta retraso en su desarrollo fenológico, continuando en la fase de ramificación con estado regular, como consecuencia de las bajas precipitaciones registradas en el establecimiento. No obstante, durante la semana las condiciones ambientales han mejorado debido al aumento de humedad del suelo. Por otro lado, tanto las temperaturas diurnas se mostraron entorno a sus normales y nocturnas ligeramente frías.

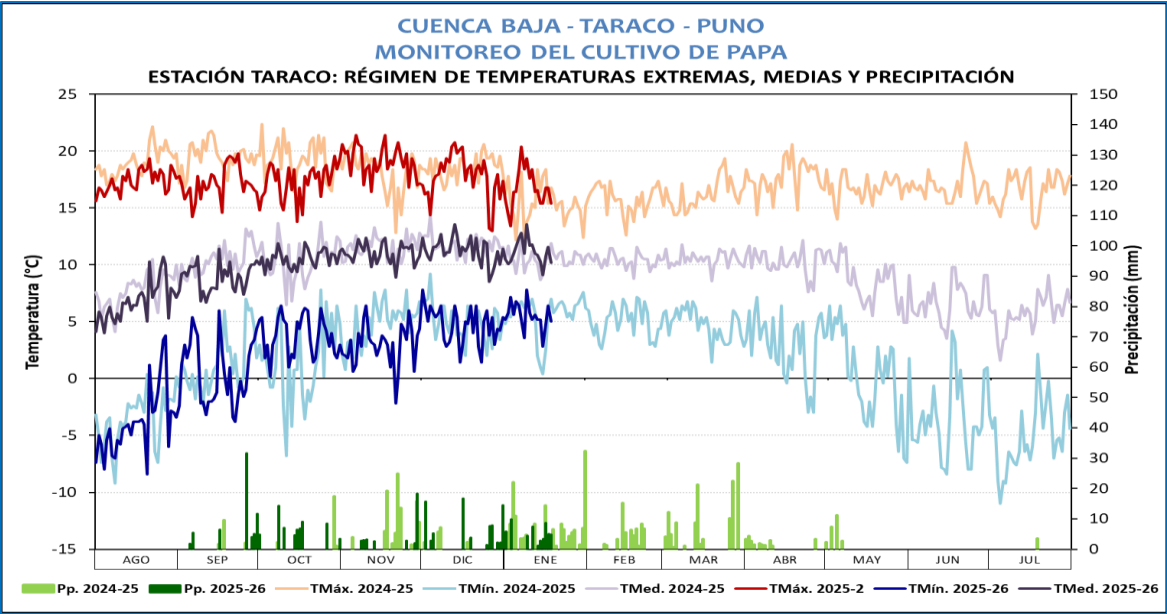


Cultivo de quinua en la estación Cabanillas

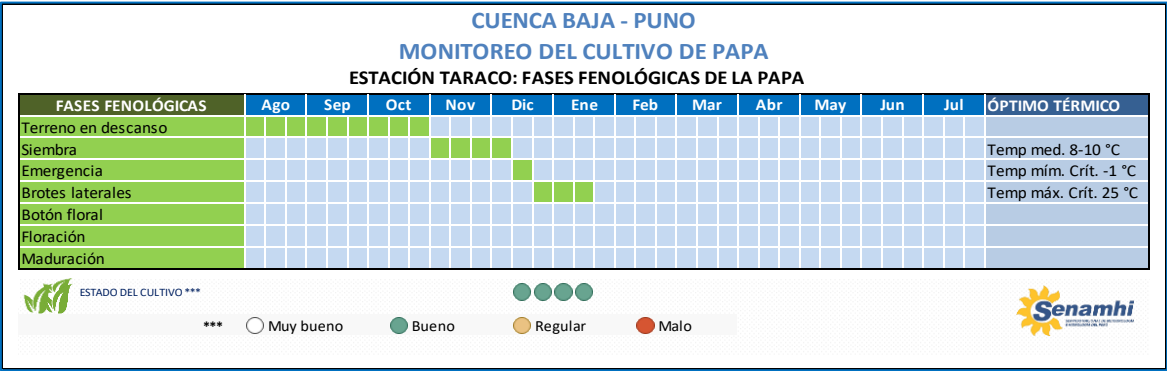


PUNO

En Taraco, el cultivo de papa Imilla negra, continua en fase de brotes laterales con estado bueno. Durante la semana, las temperaturas máximas se encontraron entre sus normales a ligeramente cálidas, aunadas de lluvias reportadas que viene favoreciendo el avance de la fase.



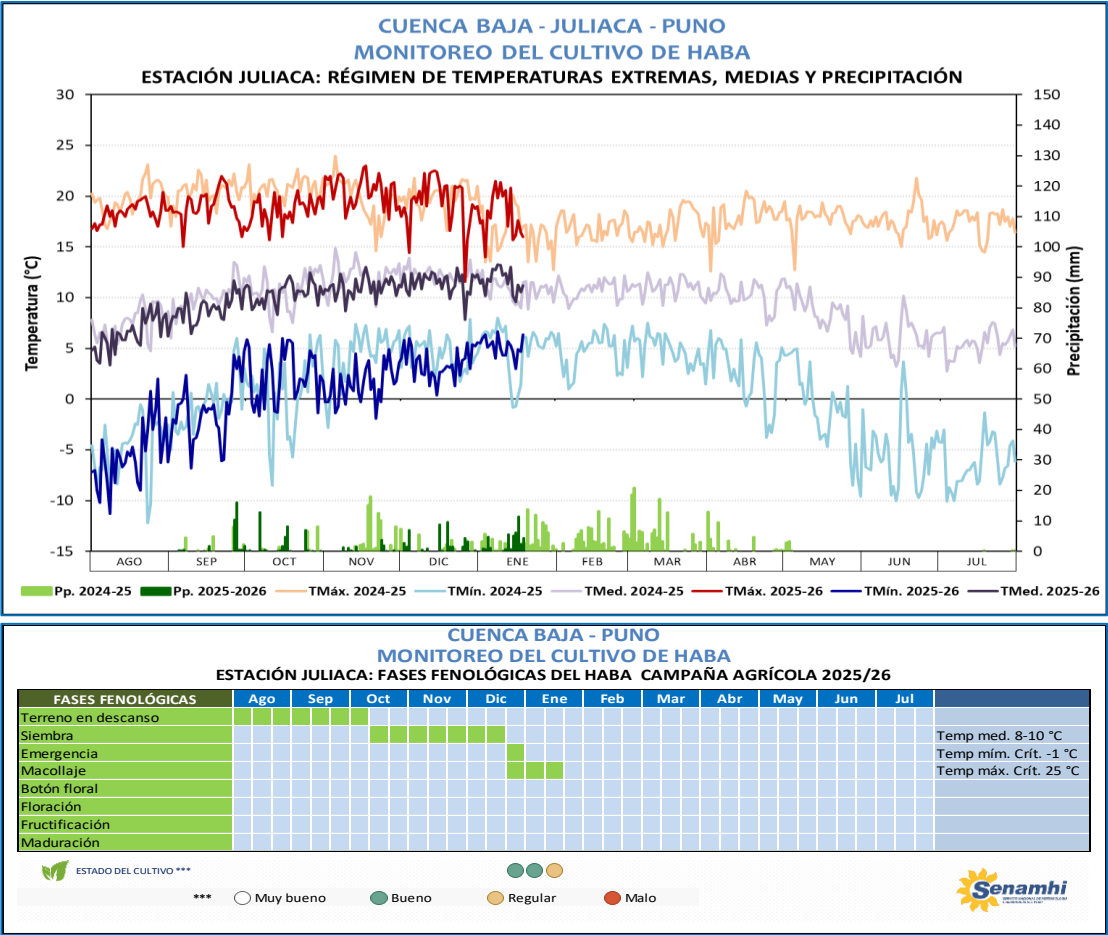
Estación Taraco, cultivo de papa en brotes laterales





PUNO

En la estación Juliaca, el cultivo de haba (variedad Verde), instalado el 01 de noviembre de 2025, se encuentra en la fase de macollaje con un retraso en su desarrollo fenológico. Durante la última semana, las precipitaciones registradas fueron insuficientes para la recuperación hídrica de las plantas, lo que se traduce en un crecimiento irregular. En cuanto al comportamiento térmico, las temperaturas máximas se mantuvieron cálidas, mientras que las mínimas nocturnas oscilaron dentro de sus valores normales



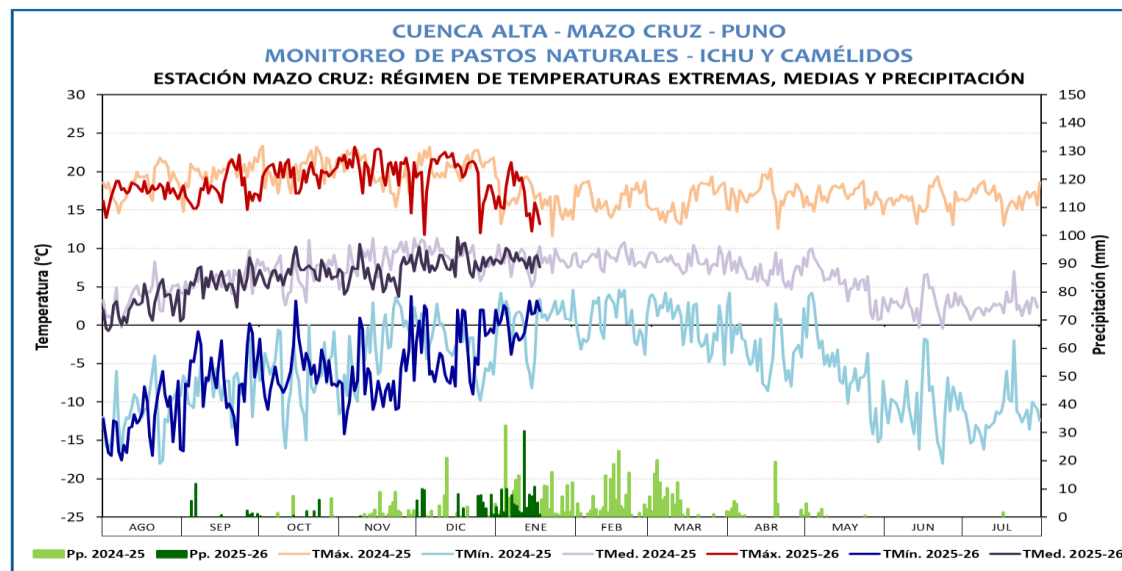
Cultivo de haba en ramificación, estación Juliaca



HABA

## PUNO

En la zona de Mazo Cruz, Puno, el ichu se encontró en la fase fenológica de brotación con estado regular. Durante la semana las condiciones climáticas se mantuvieron favorables, debido a las lluvias y las temperaturas entre sus normales.



Estación Mazo Cruz, monitoreo de Ichu

