



PERÚ

Ministerio
del Ambiente



¡EL PERÚ A TODA
MÁQUINA!

Perú

REPORTE AGROMETEOROLÓGICO DE IMPACTOS

REGIÓN SIERRA

Del 16 al 22 de diciembre del 2025



Subdirección de Predicción Agrometeorológica-SPA
Dirección de Agrometeorología-DAM

Acocro - Ayacucho

Presentación

El Senamhi brinda a productores, tomadores de decisiones, planificadores, medios de comunicación y a la población en general, una síntesis útil y oportuna del monitoreo de cultivos a través del "Reporte agrometeorológico de impactos" a nivel nacional. El Senamhi actualiza esta información semanalmente.

TOMAR EN CUENTA:

TIEMPO:

Refleja las condiciones atmosféricas instantáneas.

FENOLOGÍA:

Son los diferentes estados de crecimiento y desarrollo de un cultivo. La fenología es importante para la planificación y manejo de prácticas como el manejo del riego, poda, fertilización, control fitosanitario, entre otras.

CLIMA:

Refleja las mismas condiciones atmosféricas instantáneas en meses, años y décadas.

ANOMALÍA MENSUAL:

Es la diferencia entre un valor promedio mensual y su respectiva normal climática normal promediada en 30 años.



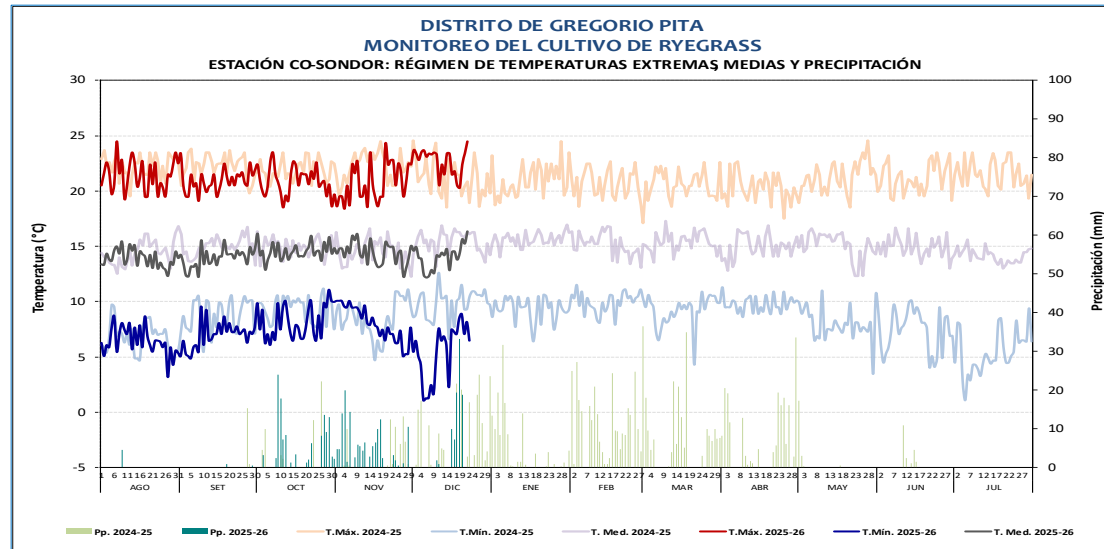
SUSCRÍBETE AL "REPORTE AGROMETEOROLÓGICO DE IMPACTOS":

Ingresa al siguiente link para mas información : https://docs.google.com/forms/d/1Cs8_P0a_cKBemFKnLUr2l-wfwzmjF8lxd_BAE4g4mqQ/edit ó escanea el código "QR".

Subdirección de Predicción Agrometeorológica Tel: 988577684 - [511] 614-1413 Consultas y sugerencias: serviciosagroclimaticos@senamhi.gob.pe

CAJAMARCA

En la estación Sondor, el ryegrass (variedad Cajamarquino) se encuentra en la fase de encañado con un estado bueno. El registro de 88.5 mm de lluvia, junto con temperaturas que oscilaron entre 7.7 °C y 22.1 °C, favorecieron un mayor desarrollo vegetativo del cultivo.



DISTRITO DE GREGORIO PITA
MONITOREO DEL CULTIVO DE RYE GRASS
ESTACIÓN: CO-SONDOR: FASES FENOLÓGICAS DEL CULTIVO DE RYE GRASS

ESTACIÓN	FENOLOGÍA	Ago	Set	Oct	Nov	Dic	Ene	Feb	Mar	Abr	May	Jun	Jul	Tmáx	Tmín	Tmed	Pp
CO SONDOR	REBROTE													21.4	7.3	14.4	45.3
	MACOLLAJE													22.4	5.1	13.7	84.1
	ENCAÑADO													23.4	7.7	15.6	18.8
	ESPIGA																
	FLORACION																
	MADURACIÓN																

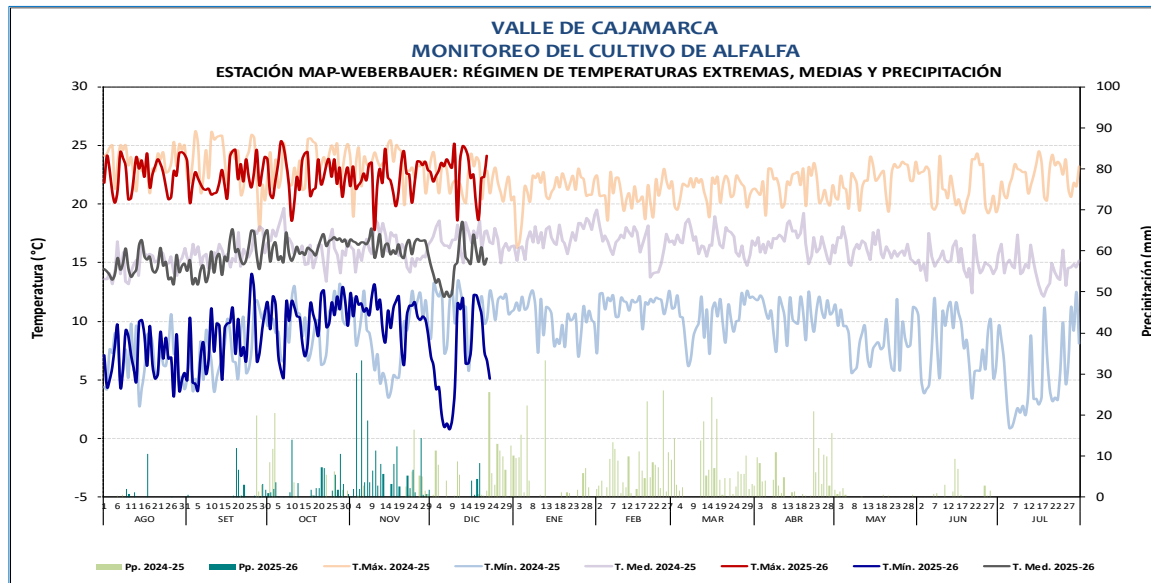


Rye grass en fase de encañado



CAJAMARCA

En la estación M.A.P. Weberbauer, el cultivo de alfalfa (variedad 'Lecherita SW8021') se mantuvo en estado de maduración con estado regular, debido al inadecuado manejo agronómico y la presencia del "torito de los cultivos". Las condiciones climáticas se mostraron favorables.



Cultivo de alfalfa maduración

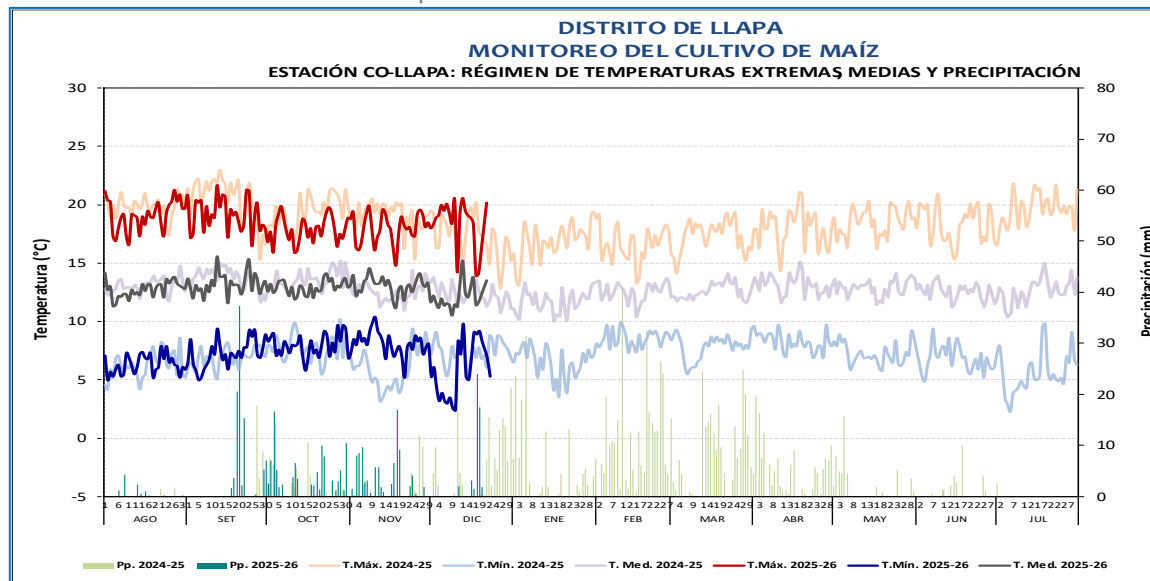
DISTRITO DE CAJAMARCA
MONITOREO DEL CULTIVO DE ALFALFA
ESTACIÓN: MAP-A. WEBERBAUER: FASES FENOLÓGICAS DEL CULTIVO DE ALFALFA

ESTACIÓN	FENOLOGÍA	Ago	Set	Oct	Nov	Dic	Ene	Feb	Mar	Abr	May	Jun	Jul	Tmáx	Tmín	Tmed	Pp
MAP A WEBERBAUER	EMERGENCIA																
	REBROTE													22.1	9.5	15.8	24.5
	DESARROLLO VEGETATIVO TEMPRANO													22.5	10.1	16.3	21.0
	DESARROLLO VEGETATIVO MEDIO													23.0	10.8	16.9	19.3
	DESARROLLO VEGETATIVO TARDÍO													22.0	11.4	16.7	75.5
	BOTÓN FLORAL													22.2	10.7	16.5	60.2
	FLORACION													22.4	9.5	15.9	55.8
	MADURACIÓN													22.8	6.8	14.8	17.6



CAJAMARCA

En la estación Llapa el cultivo de maíz de la variedad amarillo de la zona continuo en la fase de aparición de hojas, en estado bueno. Durante la semana las condiciones climáticas se mostraron favorables debido al incremento de humedad y las condiciones ligeramente cálidas que promovieron el crecimiento vegetativo del cultivo. No obstante, las temperaturas nocturnas ligeramente frías podría estar limitando el crecimiento de la planta.



Estación Llapa, cultivo de maíz

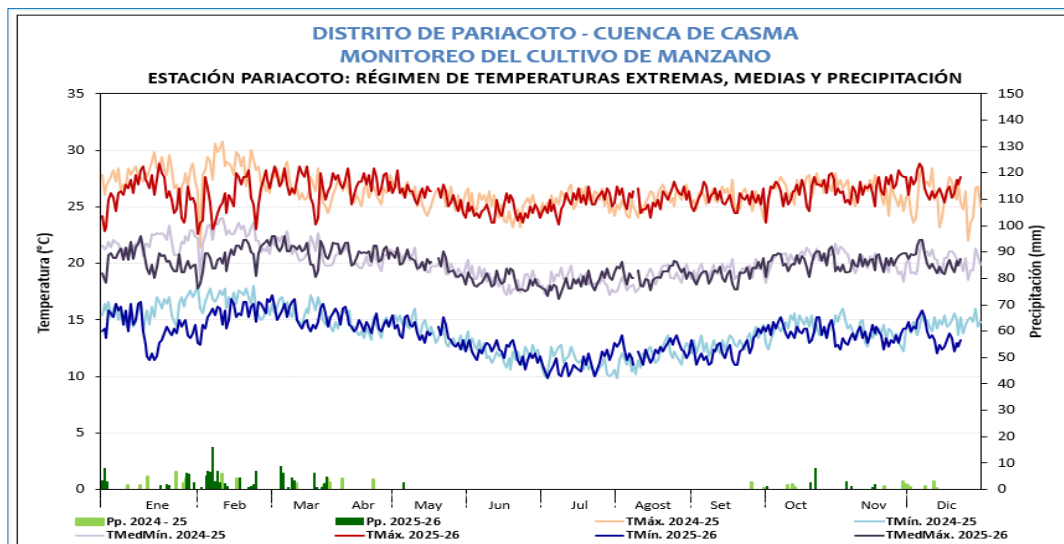
DISTRITO LLAPA
MONITOREO DEL CULTIVO DE MAÍZ
ESTACIÓN: CO-LLAPA: FASES FENOLÓGICAS DEL CULTIVO DE MAÍZ

ESTACIÓN	FENOLOGÍA	Ago	Set	Oct	Nov	Dic	Ene	Feb	Mar	Abr	May	Jun	Jul	Tmáx	Tmín	Tmed	Pp
CO-LLAPA	EMERGENCIA													18.2	8.7	13.5	30.6
	APARICION DE HOJAS													18.2	6.6	12.4	93.6
	PANOJA																
	ESPIGA																
	MADURACIÓN LECHOSA																
	MADURACIÓN PASTOSA																
	MADURACIÓN CÓRNEA																



ANCASH

En la estación Pariacoto, las condiciones climáticas continuaron favorables para el avance de las plantaciones de manzano var. SAN ANTONIO continuaron en fructificación con estado bueno, debido a las condiciones térmicas diurnas y nocturnas entre sus normales, con temperaturas en la máxima de 26.16°C y mínima 12.92°C, aunadas de riegos.



DISTRITO DE PARIACOTO - CUENCA CASMA
MONITOREO DEL CULTIVO DEL MANZANO
ESTACIÓN: PARIACOTO - FASES FENOLOGICAS DEL MANZANO (VARIEDAD SAN ANTONIO).

ESTACIÓN	ZONA	FASES	FENOLOGIA		Año 2025												CLIMA			
			INICIO	FINAL	Ene	Feb	Mar	Abr	May	Jun	Jul	Agos	Sep	Oct	Nov	Dic	T. MAX	T. MIN	PP	T. MED
PARIACOTO	SIERRA	AGOSTE	27 de Agosto	11 de Octubre													25.88	12.80	1.10	19.34
		HINCHAZÓN DE YEMAS	12 de Octubre	19 de Octubre													26.30	13.85	0.00	20.08
		APERTURA DE YEMAS	20 de Octubre	29 de Octubre													26.58	13.96	10.40	20.27
		BOTÓN FLORAL	30 de Octubre	09 de Noviembre													26.36	13.29	4.00	19.83
		FLORACIÓN	10 de Noviembre	29 de Noviembre													26.83	13.60	2.40	20.22
		FRUCTIFICACIÓN	30 de Noviembre	A la Fecha													26.71	13.68	0.00	20.20
		MADURACIÓN																		

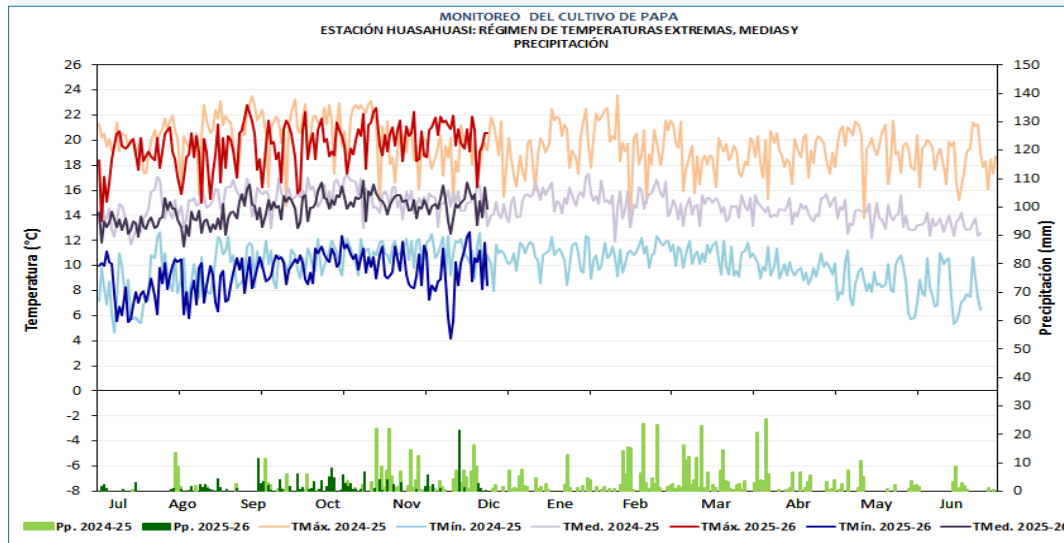


Estación Pariacoto, manzanos en fructificación

MANZANO

JUNÍN

En la estación Huasahuasi, el cultivo de papa (var. Yungay) se encontró en actividades de cosecha, favorecido por las condiciones ambientales de momento, con temperaturas entre sus normales y lluvias de 5.7 mm valor por debajo de sus normales climáticas.



Estación Huasahuasi, cultivo de papa en cosecha

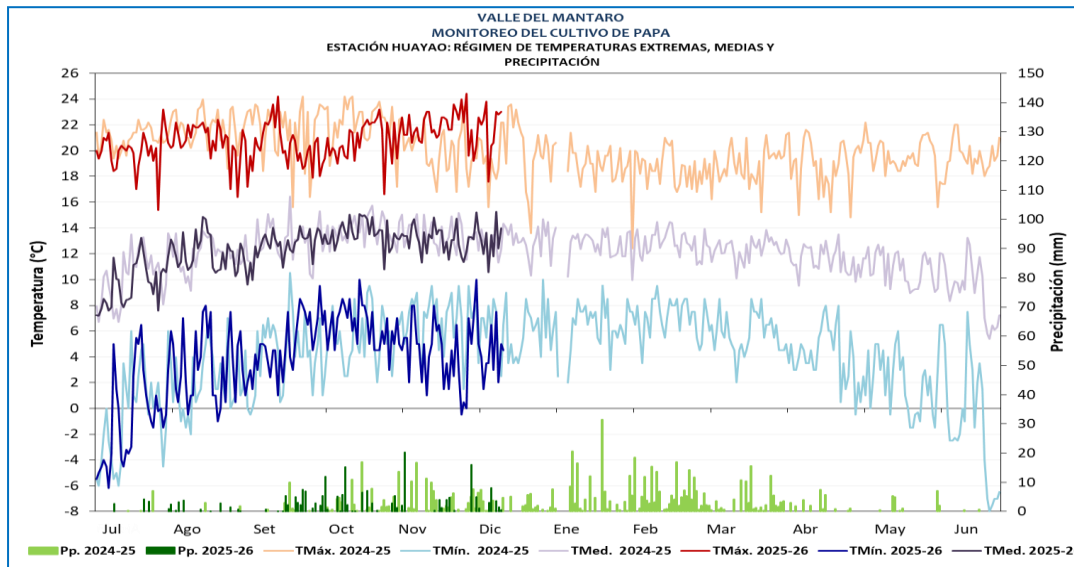
MONITOREO PAPA VAR. YUNGAY - ZONA DE PRODUCCIÓN HUASAHUASI - 2025-2026

ESTACIÓN	ZONA	FENOLOGÍA	Jul	Ago	Set	Oct	Nov	Dic	Ene	Feb	Mar	Abr	May	Jun	TMAX	TMIN	TMEDIA	PP	OBS
HUASAHUASI	HUASAHUASI	EMERGENCIA	2.1												19.2	8.0	13.6	2.9	Riego por aspersión_8 horas_22/08/2025
		BROTOS LATERALES													18.7	8.7	13.7	19.3	Riego por aspersión_8 horas_08/09/2025
		BOTON FLORAL													20.2	9.4	14.8	19.7	
		FLORACION													19.8	10.3	15.1	75.7	
		MADURACION													20.3	9.5	14.9	43.5	Corte de follaje_07/12/2025

PAPA

JUNÍN

En la estación Huayao, el cultivo de papa (var. Única) se encontró en fase de maduración, con buen estado. Durante la semana, se registró una temperatura media de 13.2 °C, valor que se encuentra dentro del rango favorable para el desarrollo del cultivo. Se registró una precipitación acumulada de 22.8 mm, si bien el acumulado de lluvias no ha satisfecho completamente los requerimientos hídricos del cultivo en esta fase, el incremento de la humedad en el suelo resultó beneficioso para mantener condiciones adecuadas para la maduración de los tubérculos



Estación Huayao, cultivo de papa en maduración

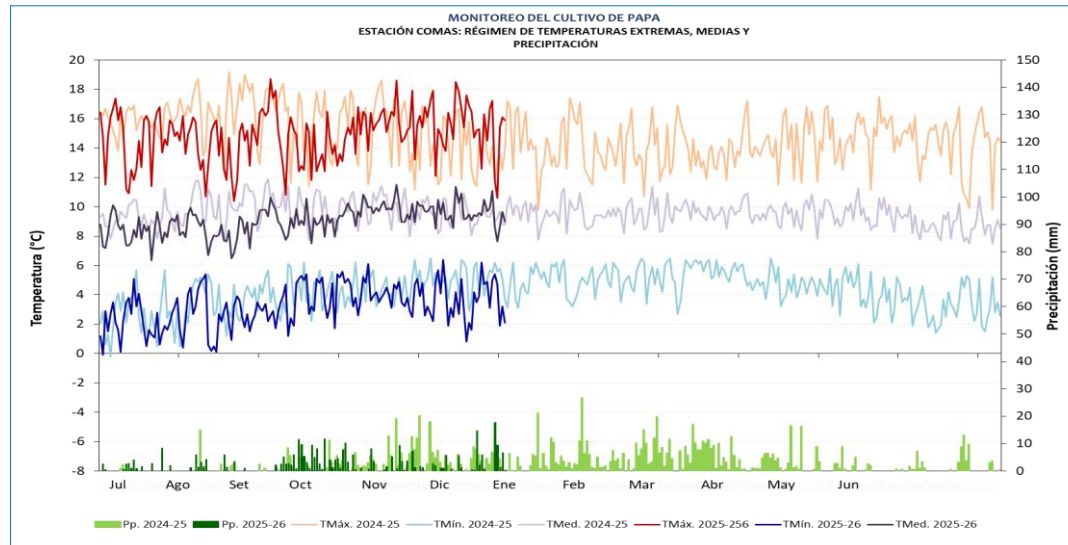
MONITOREO PAPA VAR. UNICA - ZONA DE PRODUCCIÓN HUAYAO 2025-2026

ESTACIÓN	ZONA	FENOLOGÍA	Jul	Ago	Set	Oct	Nov	Dic	Ene	Feb	Mar	Abr	May	Jun	TMAX	TMIN	TMEDIA	PP	OBSERVACIONES
HUAYAO	HUAYAO	EMERGENCIA													21.5	4.8	13.2	1.0	Riego por inundación_02/08/2025
		BROTOS LATERALES													20.4	4.1	12.2	43.3	Riego por inundación_17/09/2025
		BOTON FLORAL													19.7	6.9	13.3	31.4	
		FLORACION													21.3	5.8	13.5	71.1	Riego por inundación_03/11/2025
		MADURACION													22.0	4.0	13.0	49.9	

PAPA

JUNÍN

En la estación Comas, el cultivo de papa (variedad Andina) se encuentra en la fase de maduración con un buen estado fitosanitario. Durante la semana, se registró una temperatura media de 9.4 °C, condición óptima para su desarrollo normal. Asimismo, se reportó un acumulado de lluvia de 41.8 mm; si bien el incremento de humedad no es determinante en esta etapa fenológica, resulta beneficioso para la recarga hídrica del suelo.



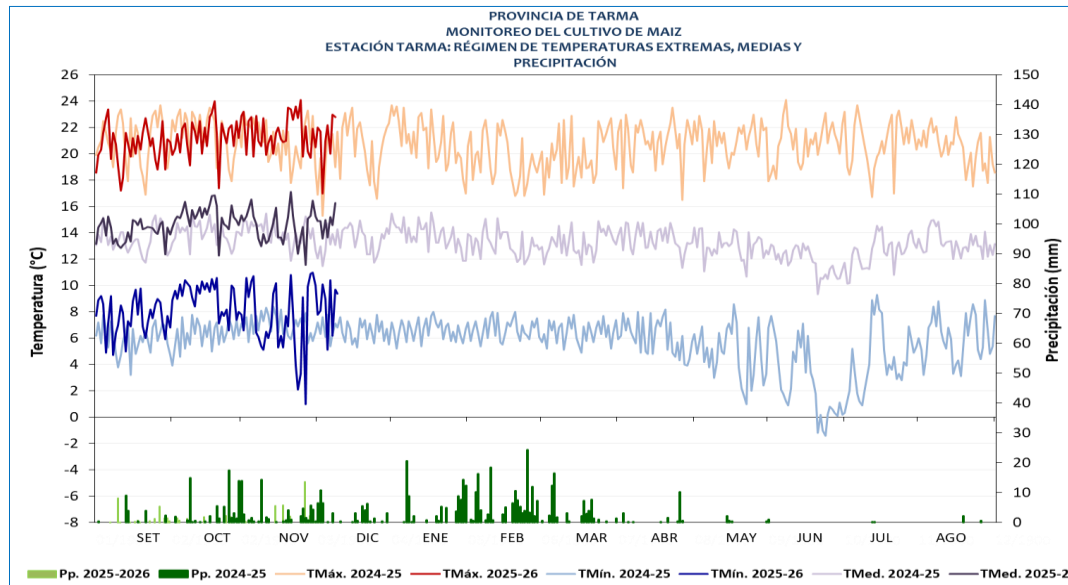
Estación Comas, cultivo de papa en maduración

MONITOREO PAPA VAR. ANDINA - ZONA DE PRODUCCIÓN COMAS 2025-2026

ESTACIÓN	ZONA	FENOLOGÍA	Jul	Ago	Set	Oct	Nov	Dic	Ene	Feb	Mar	Abr	May	Jun	TMAX	TMIN	TMEDIA	PP	OBSREVACIONES
COMAS	COMAS	EMERGENCIA	11												14.0	2.2	8.1	11.9	Riego por aspersión_10/09/2025
		BROTOS LATERALES													14.6	3.7	9.2	133.5	Riego por aspersión_17/09/2025
		BOTON FLORAL													15.7	4.1	9.9	13.8	
		FLORACION													15.9	3.6	9.8	56.1	
		MADURACION													14.8	4.1	9.4	58.9	Riego con aspersión_06/12/2025

JUNÍN

En la estación Tarma, el cultivo de maíz (variedad Cusco Urubamba) se encuentra en la fase de panoja con estado bueno, debido a que es manejado bajo riego. Respecto a las temperaturas diurnas se mantuvieron ligeramente cálidas y las nocturnas dentro de sus rangos normales. No obstante, la escasa humedad continuaría limitando el normal desarrollo de cultivos.



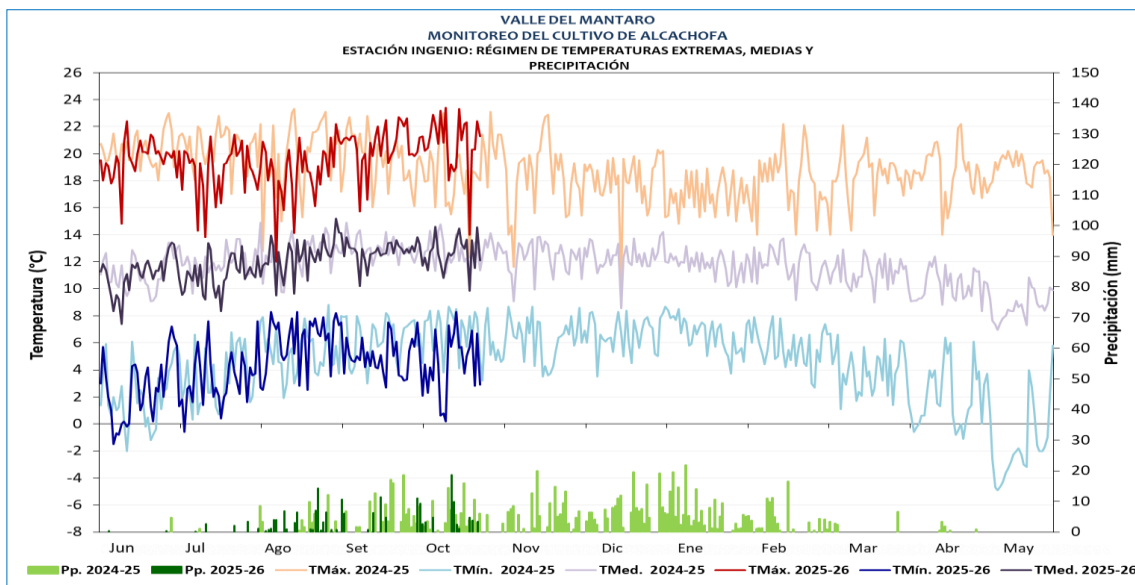
Estación Tarma, cultivo de maíz en panoja

MONITOREO MAIZ VAR. CUSCO URUBAMBA - ZONA DE PRODUCCIÓN TARMA - 2025-2026																			
ESTACIÓN	ZONA	FENOLOGÍA	Set	Oct	Nov	Dic	Ene	Feb	Mar	Abr	May	Jun	Jul	Ago	T° MAX	T° MIN	T° MEDIA	PP	OBS
TARMA	TARMA	EMERGENCIA	<div><div></div></div>	<div><div></div></div>	<div><div></div></div>	<div><div></div></div>	<div><div></div></div>	<div><div></div></div>	<div><div></div></div>	<div><div></div></div>	<div><div></div></div>	<div><div></div></div>	<div><div></div></div>	<div><div></div></div>	20.8	7.6	14.2	1.4	Riego por inundación 2 horas_09/09/2025
		APARICION DE HOJAS	<div><div></div></div>	<div><div></div></div>	<div><div></div></div>	<div><div></div></div>	<div><div></div></div>	<div><div></div></div>	<div><div></div></div>	<div><div></div></div>	<div><div></div></div>	<div><div></div></div>	<div><div></div></div>	<div><div></div></div>	21.4	8.2	14.8	59.2	Riego por inundación 2 horas_24/10/2025 Riego por inundación 2 horas_14/11/2025 Riego por inundación 2 horas_24/11/2025 Riego por inundación 2 horas_05/12/2025 Riego por inundación 2 horas_08/12/2025
		PANOJA	<div><div></div></div>	<div><div></div></div>	<div><div></div></div>	<div><div></div></div>	<div><div></div></div>	<div><div></div></div>	<div><div></div></div>	<div><div></div></div>	<div><div></div></div>	<div><div></div></div>	<div><div></div></div>	<div><div></div></div>	21.1	8.5	14.8	1.0	Riego por inundación 2 horas_22/12/2025



JUNÍN

En la CO Ingenio, el monitoreo de la alcachofa (variedad Criolla con espinas) se encontró la fase de cabezuela floral con un buen estado. Durante semana, la temperatura media fue de 13 °C, valor favorable para el desarrollo vegetativo. En cuanto a las precipitaciones, se registró un acumulado de 15.7 mm, lo que representa un déficit del 51.8 % respecto a lo normal. Aunque estas lluvias fueron insuficientes para la alta demanda hídrica de esta etapa, la humedad remanente compensó parcialmente el déficit. A la fecha, no se reportan impactos negativos y se proyecta un rendimiento dentro de los valores esperados



MONITOREO ALCACHOFA VAR. CRIOLLA - ZONA DE PRODUCCIÓN INGENIO - 2025-2026																		
ESTACIÓN	ZONA	FENOLOGÍA	Jul	Ago	Set	Oct	Nov	Dic	Ene	Feb	Mar	Abr	May	Jun	TMAX	TMIN	TMedia	PP
INGENIO	INGENIO	CRECIMIENTO VEGETATIVO													19.4	4.8	12.1	139.2
		CABEZUELA FLORAL													20.8	4.7	12.7	49.1

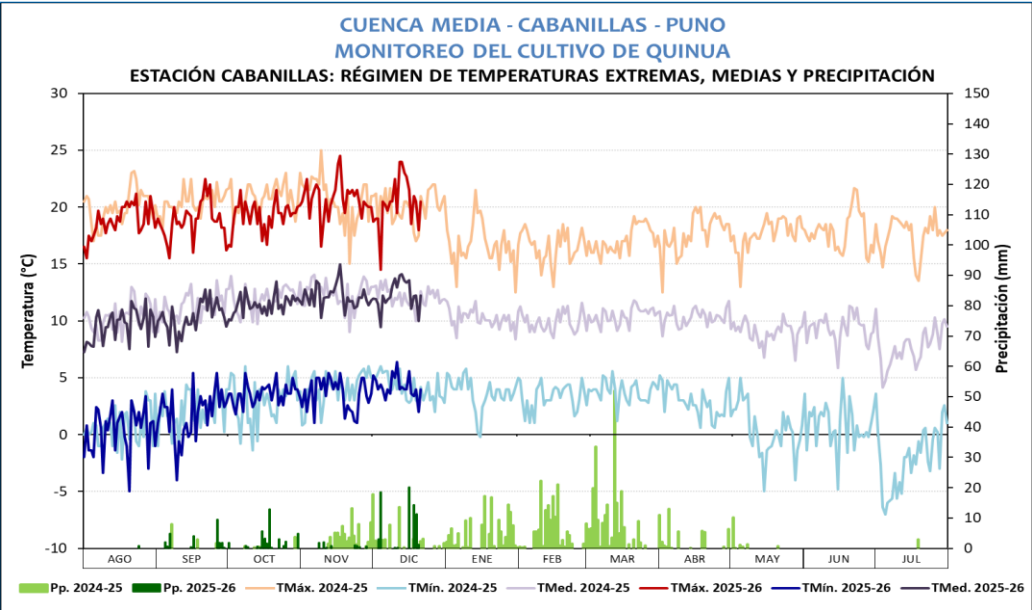


Estación Ingenio, cultivo de alcachofa se encontró cabezuela floral

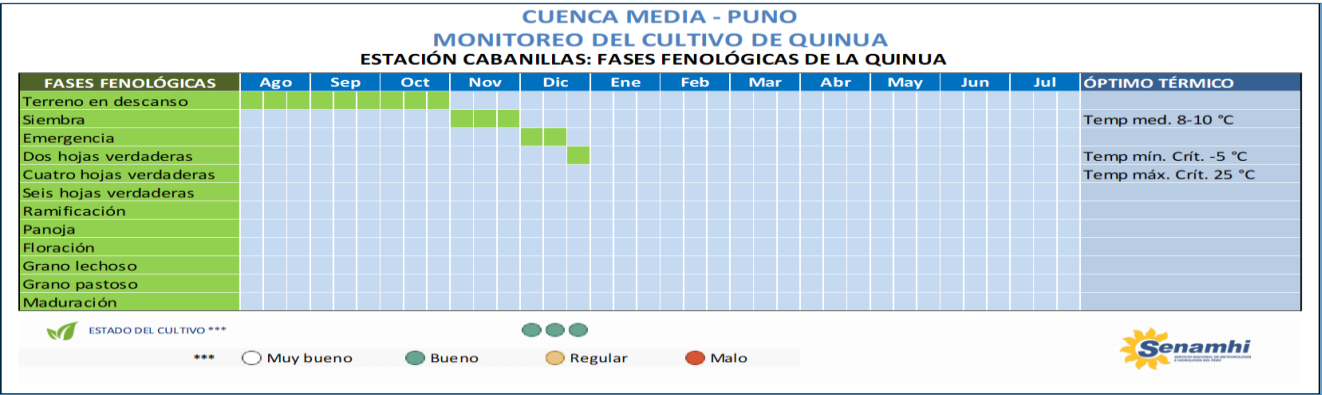


PUNO

En Cabanillas, el cultivo de quinua se encuentra en fase fenológica de dos hojas verdaderas (el retraso del cultivo se debe a la poca registro de precipitación), las condiciones ambientales vienen siendo regularmente favorables, debido el ligero incremento de humedad. Sin embargo, para este periodo se registraron el incrementos de temperatura diurna, las cuales podrían ocasionar estrés y perdida de humedad del suelo.

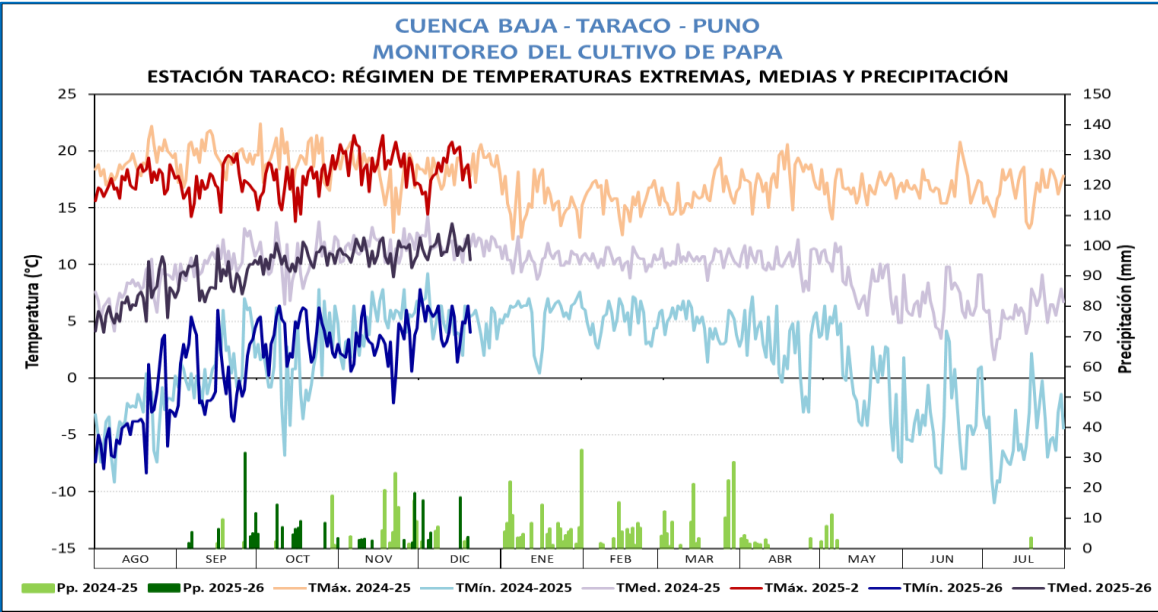


Cultivo de quinua en la estación Cabanillas

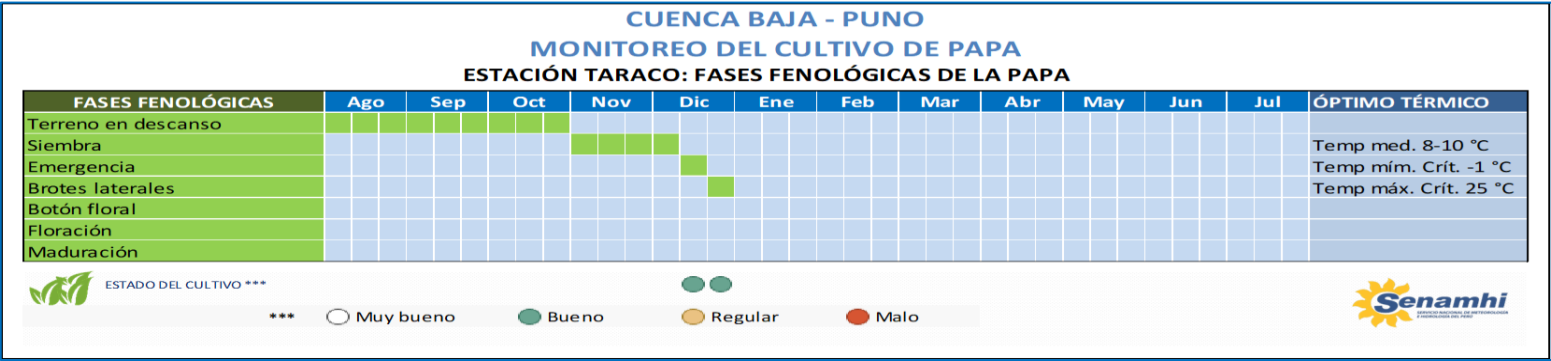


PUNO

En Taraco, el cultivo de papa Imilla negra, se encuentra en fase de brotes laterales con estado bueno, No obstante, las precipitaciones registradas en los últimos días vienen siendo regularmente favorables para el cultivo, tras subir un déficit hídrico persistente previamente. Con respecto a las temperaturas diurnas se mostraron cálidas hecho que reduce la humedad del suelo y podría estar generando estrés en el cultivo.



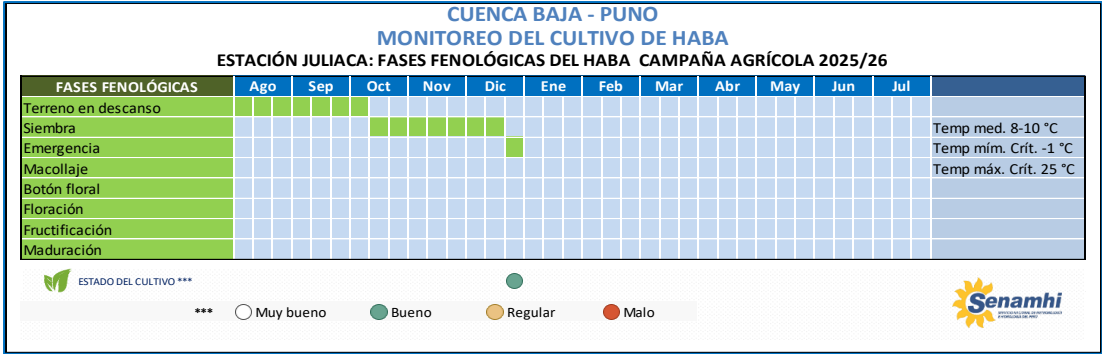
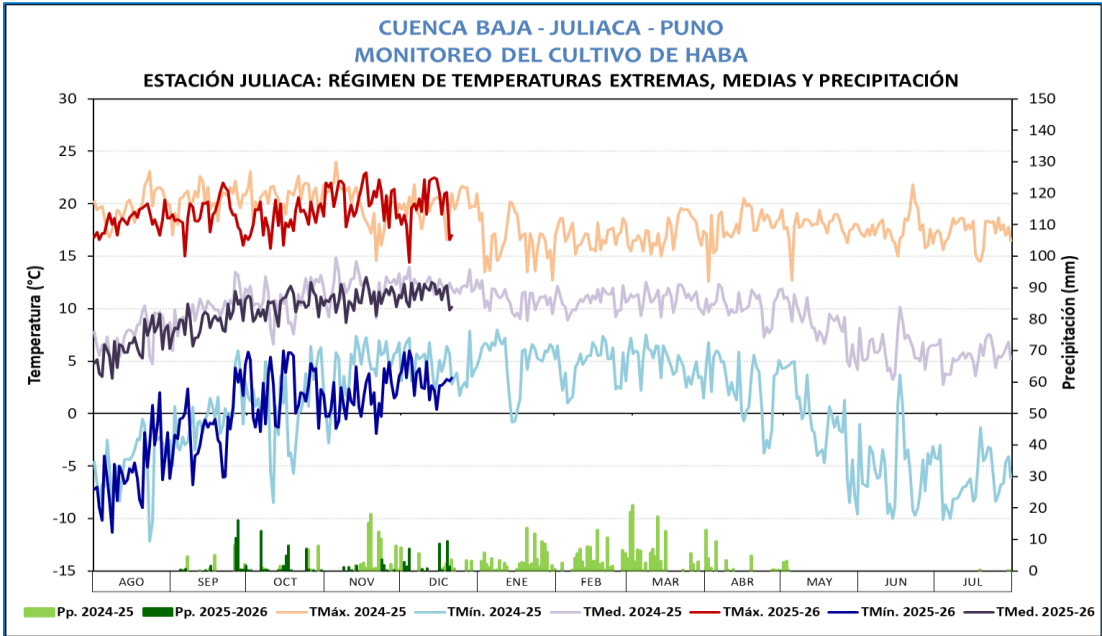
Estación Taraco, cultivo de papa en brotes laterales



PAPA

PUNO

En la estación Juliaca, se instalo el cultivo de haba variedad VERDE el 01 de noviembre del 2025 con retraso en su siembra y emergencia. Durante la semana las lluvias registradas fueron parcialmente favorables para la fase de emergencia y crecimiento de las plantas.

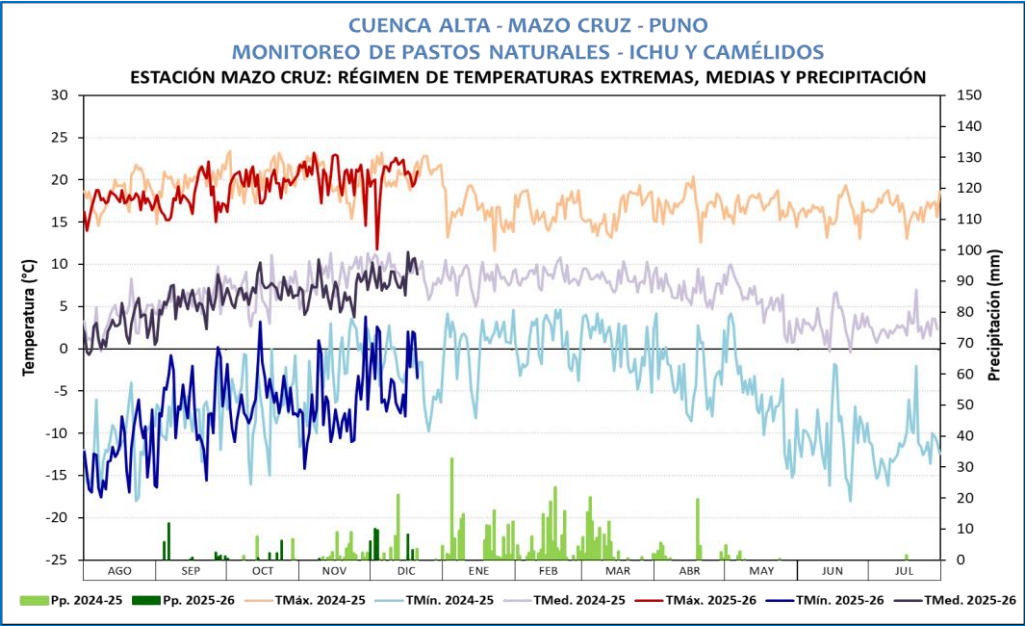


Cultivo de haba en plena emergencia, estación Juliaca



PUNO

En la zona de Mazo Cruz, Puno el ichu continuo en dormancia con estado regular. Durante la semana, las condiciones cálidas, bajas temperaturas y las lluvias escasas continúan limitado el brotamiento de pasturas, hecho que viene incrementado la presencia de animales débiles (Camélidos) en la zona, debido a la escases de pasturas.



Estación Mazo Cruz, monitoreo de Ichu

CUENCA ALTA - PUNO
MONITOREO DEL ICHU - CAMÉLIDOS
ESTACIÓN MAZO CRUZ: FASES FENOLÓGICAS DEL ICHU

FASES FENOLÓGICAS	Ago	Sep	Oct	Nov	Dic	Ene	Feb	Mar	Abr	May	Jun	Jul	ÓPTIMO TÉRMICO
Dormancia													
Brotación													
Macollaje													
Panoja													
Senescencia													

ESTADO DEL CULTIVO ***

*** ○ Muy bueno ● Bueno ● Regular ● Malo

Senamhi



PASTOS