

# **REPORTE AGROMETEOROLÓGICO DE IMPACTOS**

REGIÓN SELVA

Del 01 al 07 de abril del 2025

Subdirección de Predicción Agrometeorológica-SPA  
Dirección de Agrometeorología-DAM



## Presentación

El Senamhi brinda a productores, tomadores de decisiones, planificadores, medios de comunicación y a la población en general, una síntesis útil y oportuna del monitoreo de cultivos a través del "Reporte agrometeorológico de impactos" a nivel nacional. El Senamhi actualiza esta información semanalmente.

### TOMAR EN CUENTA

#### TIEMPO:

Refleja las condiciones atmosféricas instantáneas.

#### FENOLOGÍA:

Son los diferentes estados de crecimiento y desarrollo de un cultivo. La fenología es importante para la planificación y manejo de prácticas como el manejo de riego, poda, fertilización, control fitosanitario, entre otras.

#### CLIMA:

Refleja las mismas condiciones atmosféricas instantáneas en meses, años y décadas.

#### ANOMALÍA MENSUAL:

Es la diferencia entre un valor promedio mensual y su respectiva normal climática normal promediada en 30 años.



SUSCRIBETE AL "REPORTE AGROMETEOROLÓGICO DE IMPACTOS":

ingresa al siguiente link para mas información :[https://docs.google.com/forms/d/1Cs8\\_P0a\\_cKBemFKnLUr2l-wfwzmjF8lxd\\_BAE4g4mqQ/edit](https://docs.google.com/forms/d/1Cs8_P0a_cKBemFKnLUr2l-wfwzmjF8lxd_BAE4g4mqQ/edit) ó escanea el código "QR"

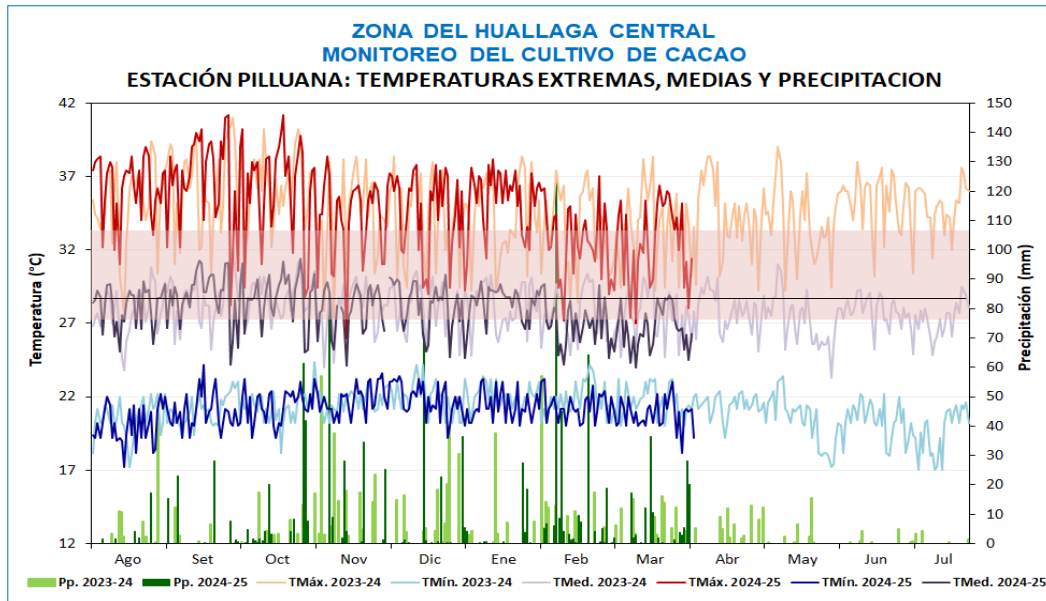
Subdirección de Predicción Agrometeorológica Tel: 988577684 - [511] 614-1413 Consultas y sugerencias: [serviciosagroclimaticos@senamhi.gob.pe](mailto:serviciosagroclimaticos@senamhi.gob.pe)





## SAN MARTÍN

En la zona de Pachiza, las condiciones climáticas se mantuvieron favorables para las plantaciones de cacao de la variedad CCN-51, las cuales continuaron en fructificación con un estado bueno. Durante la semana, las temperaturas oscilaron entre 35.2°C y 28°C en la máxima y 21.2°C y 18.2°C en la mínima, acompañadas de lluvias frecuentes que favorecieron el crecimiento de los frutos. Sin embargo, estas mismas condiciones también continúan propiciando el establecimiento y la incidencia de moniliasis (*Moniliophthora roreri*).



Estación de Pachiza, cultivo de cacao en fructificación



**CACAO**

### MONITOREO CACAO ZONA HUALLAGA CENTRAL

ESTACIÓN	ZONA	FENOLOGÍA												CLIMA				REQUERIMIENTO TÉRMICO							
		FASES	INICIO	FINAL	Ago	Set	Oct	Nov	Dic	Ene	Feb	Mar	Abr	May	Jun	Jul	TMAX	TMED	TMIN	PP	TcBaja	Top-	Topt	Top+	
Pilluana (cultivo de cacao, variedad CCN51, sembrado el 10/04/2010)	Huallaga Central (210 m, orilla al río Huallaga)	REPOSO VEGETATIVO															34.8	28.0	21.2	46.3	15.0	23.0	25.0	32.0	
		BOTÓN FLORAL	11/01/2025	20/01/2025														36.2	28.9	21.6	1.4	15.0	23.0	25.0	32.0
		FLORACIÓN	21/01/2025	31/01/2025														34.9	28.1	21.2	50.1	15.0	23.0	25.0	32.0
		FRUCTIFICACIÓN	1/02/2025															31.2	25.8	20.4	60.5	15.0	23.0	25.0	32.0
		MADURACIÓN																				15.0	23.0	25.0	32.0





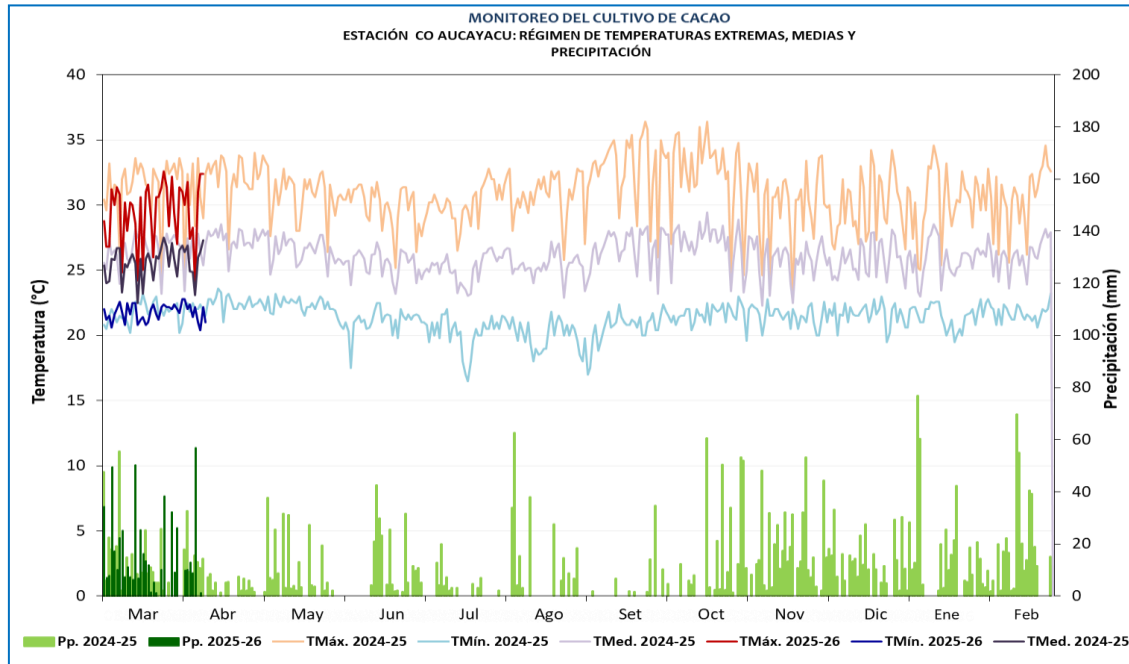


# HUÁNUCO

En la estación de Aucayacu, las plantaciones de cacao de la variedad CCN51 se encontraron en fructificación con estado regular. Durante la semana, se registraron temperaturas de 29.3°C en la máxima y 21.7°C en la mínima. Respecto a las lluvias estas acumularon 99.7 mm. Condiciones que favorecieron el crecimiento de las mazorcas. Sin embargo, la alta humedad sigue causando problemas en la incidencia de moniliasis.



Estación de Aucayacu, cultivo de cacao en fructificación



## MONITOREO CACAO ZONA DE PRODUCCIÓN AUCAYACU

ESTACIÓN	ZONA	FENOLOGÍA	CLIMA												ÓPTIMO TÉRMICO					
			Mar	Abr	May	Jun	Jul	Ago	Set	Oct	Nov	Dic	Ene	Feb		Tmax	Tmin	PP	T media	
AUCAYACU	JOSE CRESPO Y CASTILLO	BOTON FLORAL																	RANGO DE TEMPERATURAS OPTIMAS 21,5-29,5 °C	
		FLORACION																	Entre 10-15 °C varios procesos fisiologicos se inhiben,	
		FRUCTIFICACION	■	■												29.3	21.7	99.7	25.5	Temperatura mínima absoluta critica 10 °C
		MADURACION																		PRECIPITACION MINIMA DE 1200 mm BIEN DISTRIBUIDAS EN EL AÑO

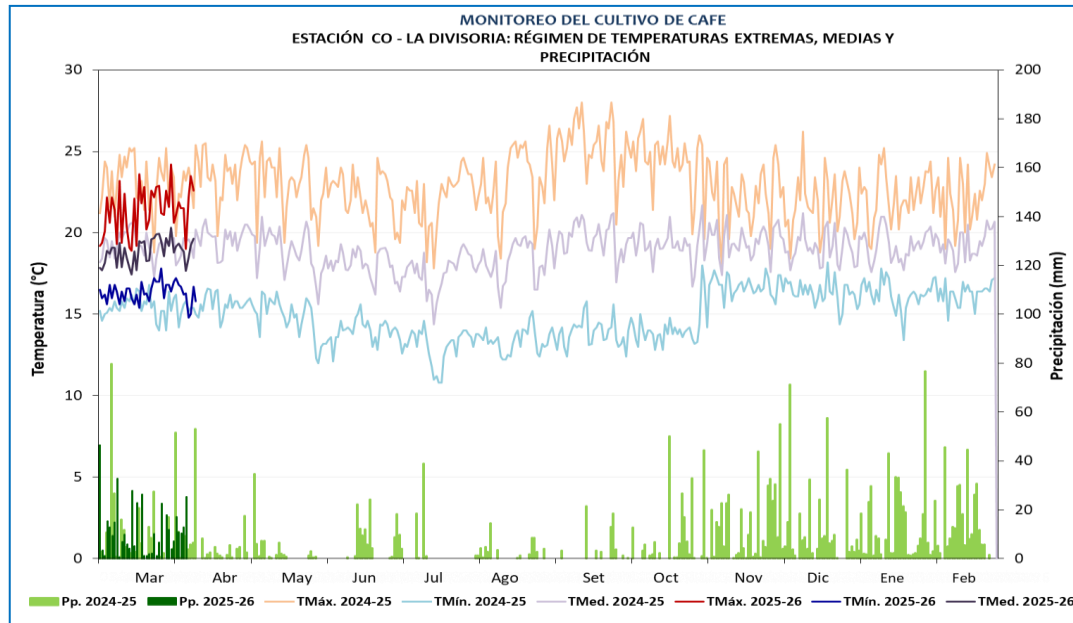
CACAO

# HUÁNUCO

En la estación La Divisoria, las condiciones climáticas son favorables para las plantaciones de café variedad CATIMOR que continuaron en fructificación con estado bueno. Durante el periodo, se registraron precipitaciones de 76.7 mm, superior a la semana previa. Sin embargo, aún mantiene la incidencia de ojo de pollo «*Mycena citricolor*». Con respecto a las temperaturas, estas registraron valores habituales a su climatología favorable para el avance del cultivo.



Cultivo de café en fructificación



## MONITOREO CAFE ZONA DE PRODUCCIÓN LA DIVISORIA

ESTACIÓN	ZONA	FENOLOGÍA	CLIMA												ÓPTIMO TÉRMICO					
			Mar	Abr	May	Jun	Jul	Ago	Set	Oct	Nov	Dic	Ene	Feb		Tmax	Tmin	PP	T media	
LA DIVISORIA	HERMILIO VALDIZAN	HINCHAZON DE YEMAS																	RANGO DE TEMPERATURAS OPTIMAS 21,5-29,5 °C	
		BOTON FLORAL																		Entre 10-32 °C varios procesos fisiologicos se Inhiben
		FLORACION																		Temperatura optima 21°C
		FRUCTIFICACION														21.5	16.1	76.7	18.8	Temperatura minima absoluta critica 10 °C
		MADURACION																		PRECIPITACION MINIMA DE 1200 mm BIEN DISTRIBUIDAS EN EL AÑO

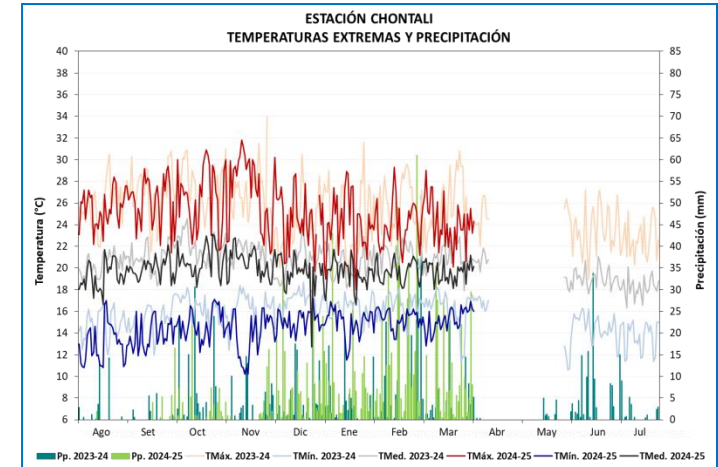
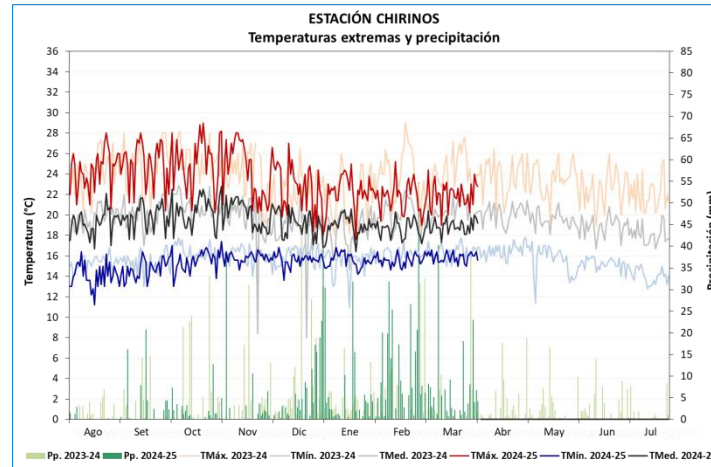


### CAJAMARCA

En Chirinos, las temperaturas máximas y mínimas promedio fueron entre 22.3°C y 16.1°C, con lluvias (49.6 mm), lo que contribuyó en el desarrollo del café de la variedad Marsellesa en fructificación con estado bueno. Finalmente, en Chontalí, las temperaturas ligeramente frías y mínimas normales a su climatología, con precipitaciones de 61 mm., continuaron promoviendo el llenado y desarrollo de la fructificación del café variedad Catimor con estado bueno.



Plantaciones de café en fructificación, Estación Chirinos



CAMPAÑA 2024 -2025				FENOLOGÍA	CLIMA																		
ESTACIÓN	CULTIVO	VARIEDAD	COSECHAS		Ago	Set	Oct	Nov	Dic	Ene	Feb	Mar	Abr	May	Jun	Jul	TMáx.	TMín.	Pp.	TMed.			
CHIRINOS	CAFÉ (Secano)	MARSELLESA		REPOSO VEGETATIVO													24.4	14.1	6.6	19.2			
				HINCHAZÓN DE YEMAS															25.4	14.4	25.1	19.9	
				BOTÓN FLORAL																25.6	14.8	33.2	20.2
				FLORACIÓN																24.9	15.2	39.7	20.1
				FRUCTIFICACIÓN																22.9	15.7	908.7	19.3
				MADURACIÓN																			

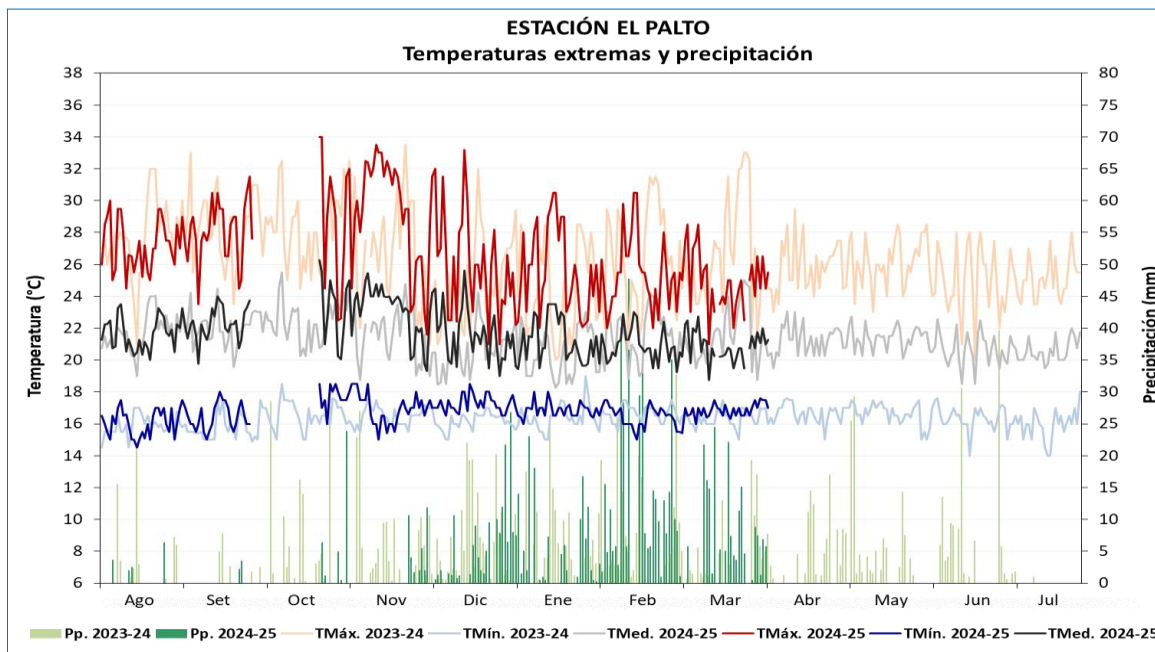
CAMPAÑA 2024 -2025				FENOLOGÍA	CLIMA																		
ESTACIÓN	CULTIVO	VARIEDAD	COSECHAS		Ago	Set	Oct	Nov	Dic	Ene	Feb	Mar	Abr	May	Jun	Jul	TMáx.	TMín.	Pp.	TMed.			
CHONTALI	CAFÉ (Bajo secano)	CATIMOR		REPOSO VEGETATIVO													25.6	13.0	1.9	19.3			
				HINCHAZÓN DE YEMAS															26.4	13.2	0.0	19.8	
				BOTÓN FLORAL																26.3	14.0	28.8	20.2
				FLORACIÓN																25.9	14.8	40.8	20.4
				FRUCTIFICACIÓN																25.0	14.9	1201.8	19.9
				MADURACIÓN																			

CAFÉ



## AMAZONAS

En las localidades productoras de café de El Palto, las temperaturas máximas y mínimas 25.4°C y 16.8°C respectivamente, aunadas de precipitaciones de 30.7 mm han favorecido el crecimiento vegetativo del café, promoviendo un desarrollo saludable del cultivo. Estas lluvias continúan aportando la humedad necesaria al suelo, beneficiando el crecimiento del café variedad Geisha presentado estado bueno.



CAMPAÑA 2024 -2025				FENOLOGÍA	CLIMA																	
ESTACIÓN	CULTIVO	VARIEDAD	COSECHAS		Ago	Set	Oct	Nov	Dic	Ene	Feb	Mar	Abr	May	Jun	Jul	TMáx.	TMin.	Pp.	TMed.		
EL PALTO	CAFÉ (Secano)	GEISHA		CRECIMIENTO VEGETATIVO													26.7	16.8	964.6	21.7		
				HINCHAZÓN DE YEMAS																		
				BOTÓN FLORAL																		
				FLORACIÓN																		
				FRUCTIFICACIÓN																		
				MADURACIÓN																		



CAFÉ

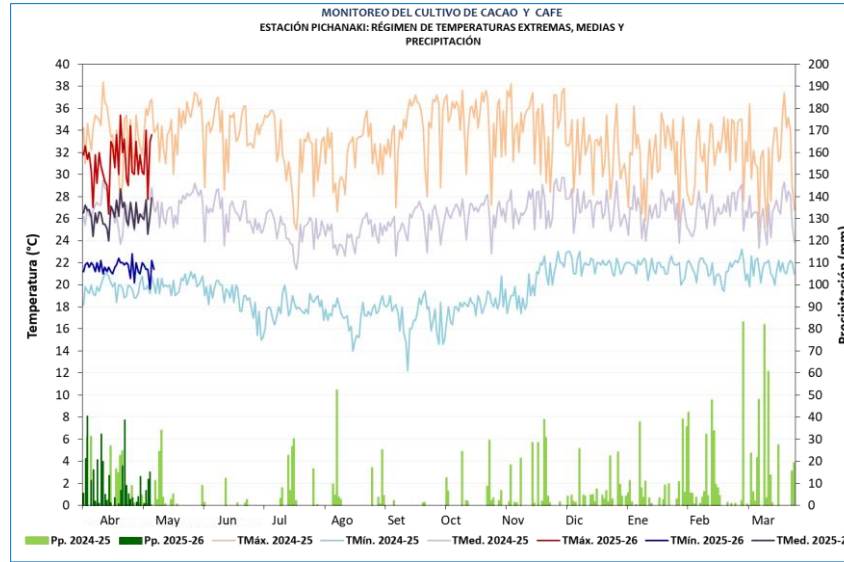


### JUNÍN

En la estación de Pichanaki, las plantaciones de cacao de la variedad CCN51 continuaron en fructificación, mostrando estado bueno. Esto se debe al registro de temperaturas máximas y mínimas dentro de los rangos normales para la zona, así como a las lluvias que favorecieron el crecimiento de las mazorcas. En tanto para el cultivo de café de la variedad Catuay. Estas condiciones promovieron la continuidad de fase de hinchazón de yemas con estado bueno.



Cultivo de café en fase de hinchazón de yema



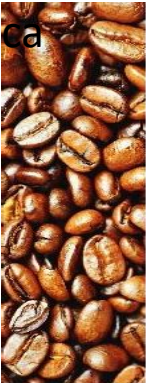
Cultivo de cacao en fructificación

**MONITOREO CAFÉ VAR. CATUAY - ZONA DE PRODUCCION SELVA CENTRAL - 2025-2026**

ESTACIÓN	ZONA	FENOLOGÍA	Meses												TMAX	TMIN	TMEDIA	PP		
			Mar	Abr	May	Jun	Jul	Aug	Sep	Oct	Nov	Dic	Ene	Feb					Mar	
PICHANAKI	SELVA CENTRAL	HICHAZON DE YEMAS															31.1	21.6	26.3	332.9

**MONITOREO CACAO VAR CCN 51 - ZONA DE PRODUCCION SELVA CENTRAL - 2024-2025**

ESTACIÓN	ZONA	FENOLOGÍA	Meses														
			Mar	Abr	May	Jun	Jul	Aug	Sep	Oct	Nov	Dic	Ene	Feb	Mar		
PICHANAKI	SELVA CENTRAL	BOTON FLORAL															
		FLORACION															
		FRUCTIFICACION															



CAFÉ

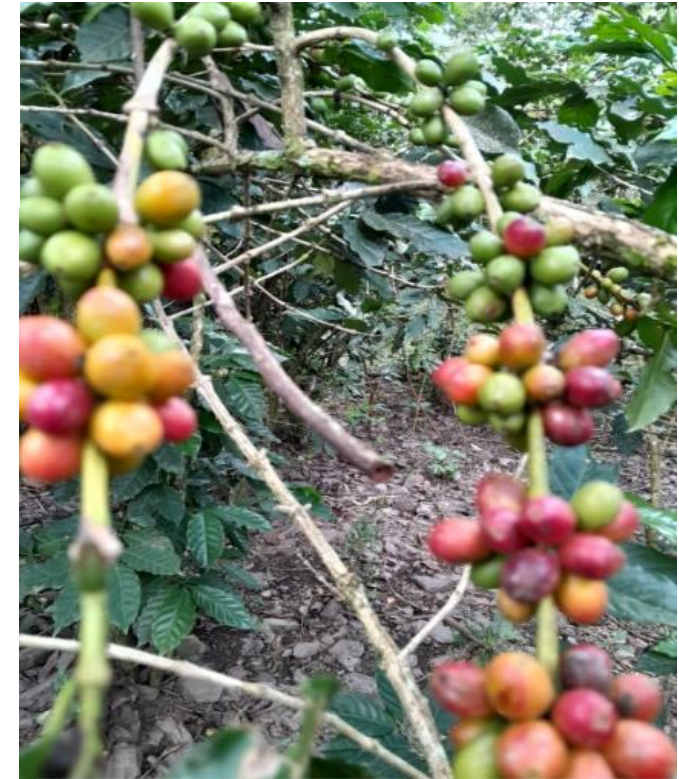


CACAO

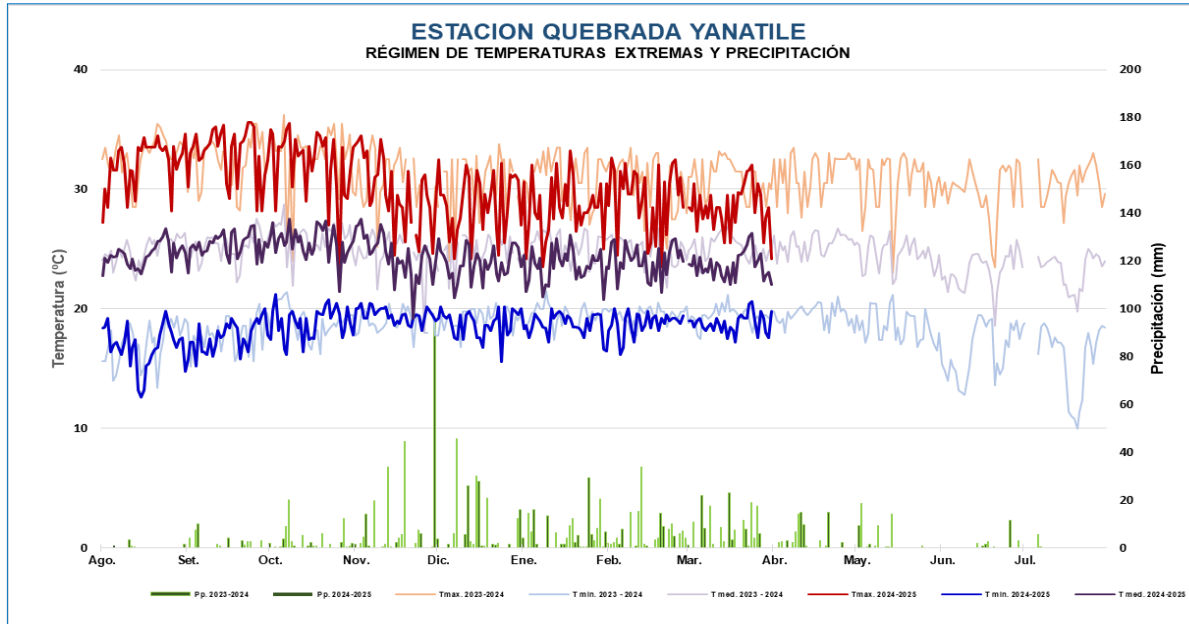


### CUSCO

En el ámbito de la estación Quebrada Yanatile, el cultivo de café variedad Catimor, se encuentra en maduración con estado bueno. Durante la semana, las condiciones climáticas fueron favorables debido a las lluvias (70.70 mm), en combinación con temperaturas entre 29°C en la máxima y 17.9°C en la mínima (normales para su zona) que estarían fomentando el desarrollo de los frutos. Asimismo, se tiene un incremento en la presencia de plagas y enfermedades.



Estación Quebrada Yanatile, cultivo de café en maduración



CAFÈ

REGIÓN CUSCO																							
MONITOREO DE CULTIVO DE CAFÈ																							
ESTACION QUEBRADA YANATILE: FASES FENOLÓGICAS DEL CAFÈ CATIMOR																							
ESTACION	FASES	FENOLOGÍA												CLIMA				REQUERIMIENTO TÉRMICO					
		Jul	Ago	Set	Oct	Nov	Dic	Ene	Feb	Mar	Abr	May	Jun	Tmax	Tmin	PP	Tmed	Tc. Baja	Tc. Alta	T. Óptima			
QUEBRADA	REPOSO VEGETATIVO																						
	HINCHAZÓN DE YEMAS																	0	15	18 - 22			
	BOTÓN FLORAL																32.39	17.37	3.4	24.88	15	25	18 - 22
	FLORACIÓN																33.12	17.34	2	25.23	15	28	18 - 24
	FRUCTIFICACIÓN																30.34	19.09	902.3	24.72	15	28	18 - 24
	MADURACIÓN																28.86	18.7	504.6	23.78	15	28	18 - 24

