

# **REPORTE AGROMETEOROLÓGICO DE IMPACTOS**

REGIÓN SELVA

Del 05 al 11 mayo del 2026

Subdirección de Predicción Agrometeorológica-SPA  
Dirección de Agrometeorología-DAM

## Presentación

El Senamhi brinda a productores, tomadores de decisiones, planificadores, medios de comunicación y a la población en general, una síntesis útil y oportuna del monitoreo de cultivos a través del "Reporte agrometeorológico de impactos" a nivel nacional. El Senamhi actualiza esta información semanalmente.

### TOMAR EN CUENTA:

#### TIEMPO:

Refleja las condiciones atmosféricas instantáneas.

#### FENOLOGÍA:

Son los diferentes estados de crecimiento y desarrollo de un cultivo. La fenología es importante para la planificación y manejo de prácticas como el manejo del riego, poda, fertilización, control fitosanitario, entre otras.

#### CLIMA:

Refleja las mismas condiciones atmosféricas instantáneas en meses, años y décadas.

#### ANOMALÍA MENSUAL:

Es la diferencia entre un valor promedio mensual y su respectiva normal climática normal promediada en 30 años.



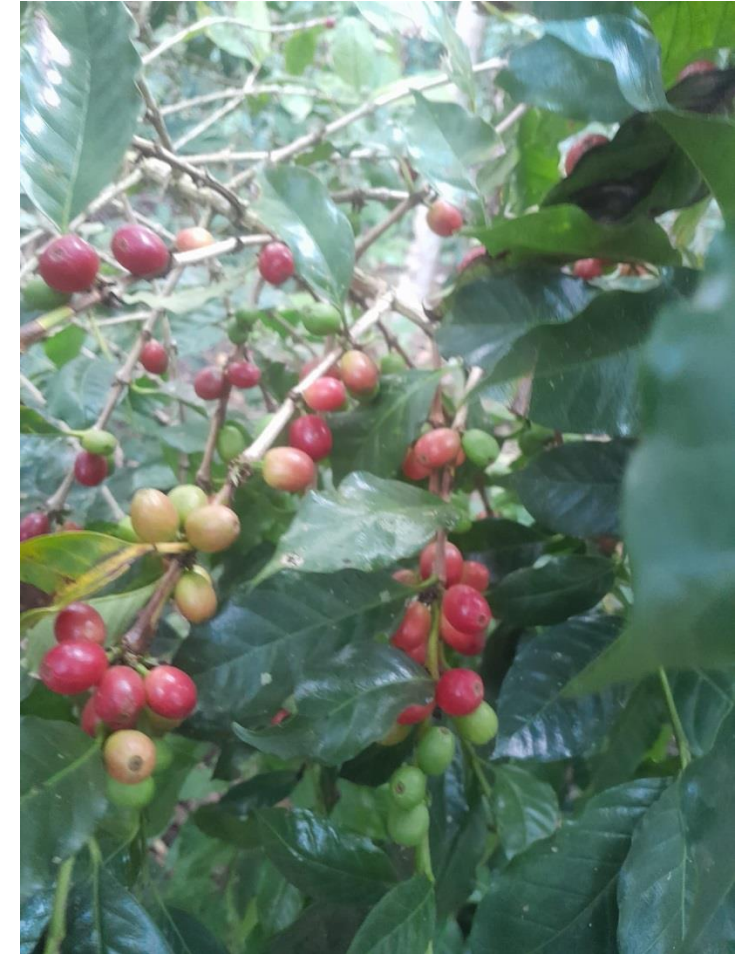
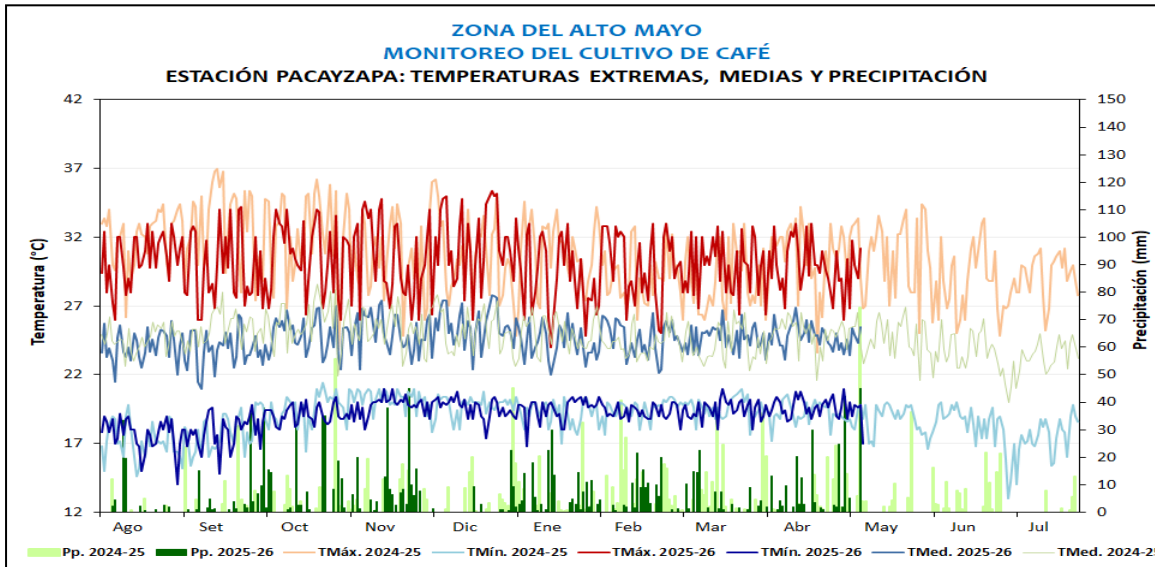
SUSCRÍBETE AL "REPORTE AGROMETEOROLÓGICO DE IMPACTOS":

Ingresa al siguiente link para mas información : [https://docs.google.com/forms/d/1Cs8\\_P0a\\_cKBemFKnLUr2l-wfwzmjF8lxd\\_BAE4g4mqQ/edit](https://docs.google.com/forms/d/1Cs8_P0a_cKBemFKnLUr2l-wfwzmjF8lxd_BAE4g4mqQ/edit) ó escanea el código "QR".

Subdirección de Predicción Agrometeorológica Tel: 988577684 - [511] 614-1413 Consultas y sugerencias: [serviciosagroclimaticos@senamhi.gob.pe](mailto:serviciosagroclimaticos@senamhi.gob.pe)

### SAN MARTÍN

En la región San Martín, el cultivo de café continúan en fase de maduración, con estado bueno en la zona de Pacayzapa. Durante la semana, las temperaturas máximas debajo de sus normales y mínimas por encima de sus normales climatológicas, además las precipitaciones acumularon 120.4mm. Condiciones ambientales que favorecen el avance de la fase. Adicionalmente continúan realizándose las ultimas cosechas .



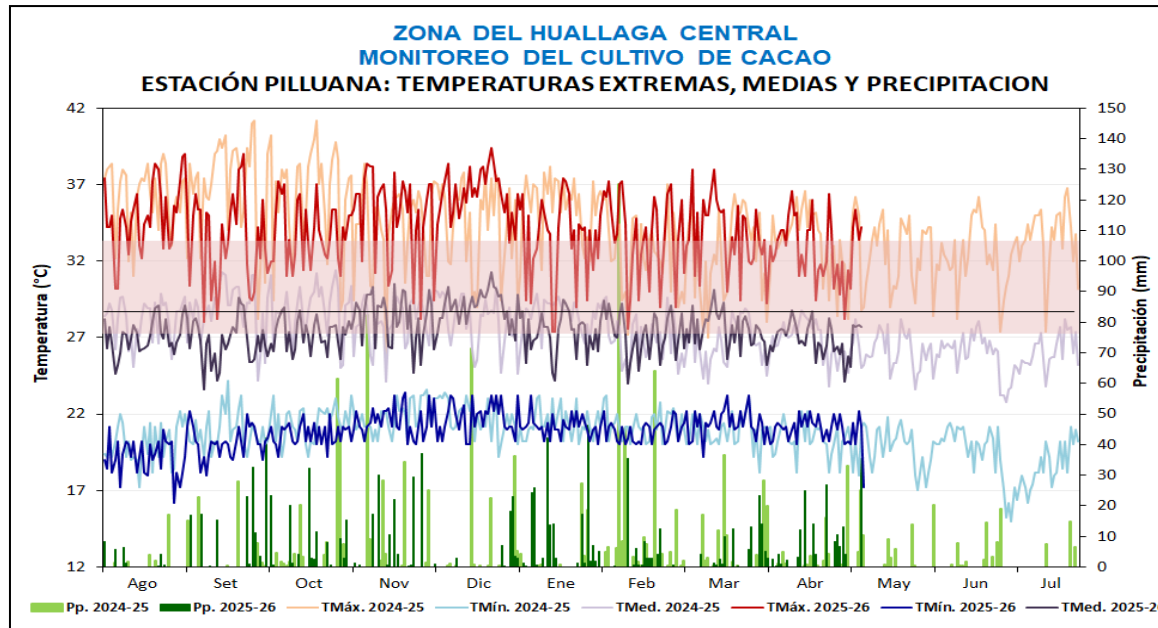
Estación Pacayzapa, cultivo de café en maduración

### MONITOREO CAFÉ ZONA ALTO MAYO

ESTACIÓN	ZONA	FENOLOGÍA														CLIMA			EQUERIMIENTO TÉRMICO						
		FASES	INICIO	FINAL	Jul	Ago	Set	Oct	Nov	Dic	Ene	Feb	Mar	Abr	May	Jun	TMA	TMD	TMIN	PP	Tcbaja	Top-	Top+	Tcalta	
Pacayzapa (Cultivo de café, variedad catimor, sembrado el 20/01/2012)	Alto Mayo (altitud de la estación 830 m, zona baja)	REPOSO VEGETATIVO																			10.0	18.0	22.0	30.0	
		HINCHAZÓN DE YEMAS	1/07/2025	31/07/2025														28.0	23.0	18.0	20.8	10.0	18.0	22.0	30.0
		BOTÓN FLORAL	1/08/2025	19/08/2025														30.3	23.8	17.3	2.9	10.0	18.0	22.0	30.0
		FLORACIÓN	20/08/2025	12/09/2025														29.4	23.5	17.5	17.5	10.0	18.0	22.0	30.0
		FRUCTIFICACIÓN	13/09/2025	27/12/2025														30.5	25.1	19.7	12.2	10.0	18.0	22.0	30.0
		MADURACIÓN	28/12/2025													29.4	24.5	19.5	120.4	10.0	18.0	22.0	30.0		

### SAN MARTÍN

En la zona del Huallaga Central y Bajo Huallaga, en las estaciones de Chazuta, ICT y Pucallpa, el cultivo de cacao continúa en fructificación, mientras que en Pachiza, Campanilla, Huayabamba y Pilluana en maduración, las precipitaciones de esta semana 69.6 mm favorecieron el desarrollo de la fase fenológica, al igual que las temperaturas diurnas y nocturnas. Adicionalmente continúan realizándose cosechas selectivas.



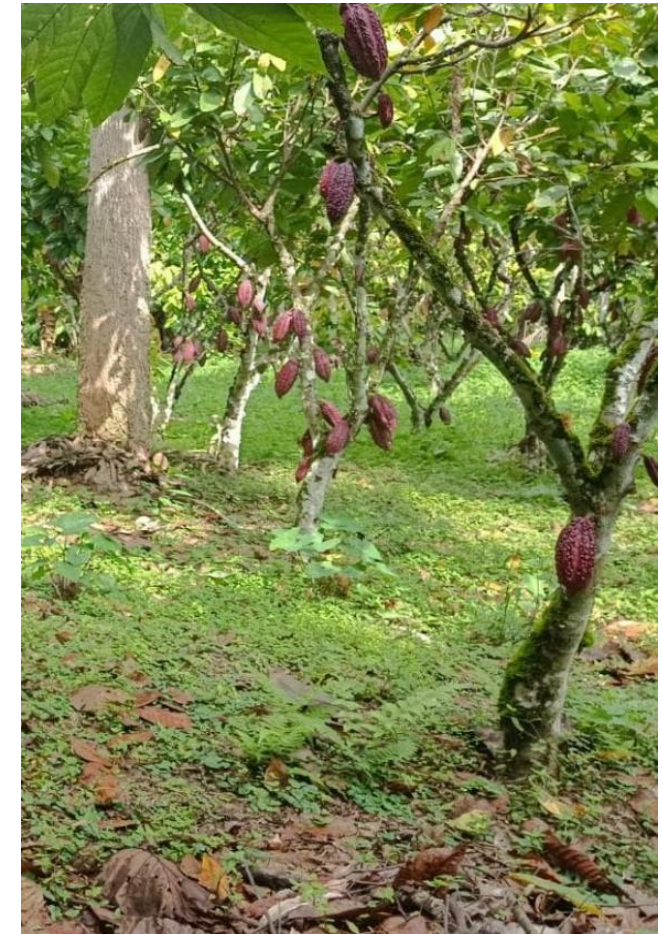
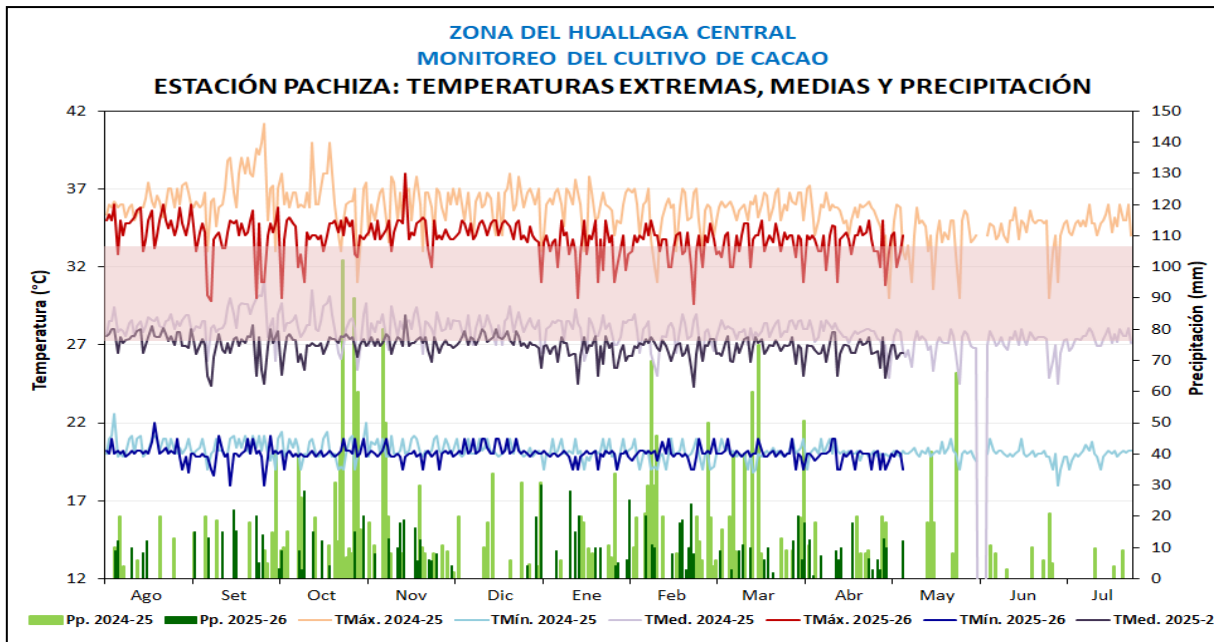
Estación Pilluana, cultivo de cacao en maduración

		MONITOREO CACAO ZONA HUALLAGA CENTRAL													CLIMA				REQUERIMIENTO TÉRMICO					
ESTACIÓN	ZONA	FENOLOGÍA												TMAX	TMED	TMIN	PP	TcBaja	Top-	Topt	Top+			
		FASES	INICIO	FINAL	Ago	Set	Oct	Nov	Dic	Ene	Feb	Mar	Abr									May	Jun	Jul
Pilluana (cultivo de cacao, variedad CCNS1, sembrado el 10/04/2010)	Huallaga Central (210 m, orilla al río Huallaga)	REPOSO VEGETATIVO	15/10/2025	20/10/2025													34.2	27.5	20.8	53.4	15.0	23.0	25.0	32.0
		BOTÓN FLORAL	21/10/2025	15/11/2025													33.5	27.1	20.7	36.1	15.0	23.0	25.0	32.0
		FLORACIÓN	16/11/2025	27/11/2025													34.5	28.3	22.1	41.3	15.0	23.0	25.0	32.0
		FRUCTIFICACIÓN	28/11/2025	15/02/2026													31.8	26.2	20.6	57.3	15.0	23.0	25.0	32.0
		MADURACIÓN	16/02/2026														32.1	26.5	20.9	69.6	15.0	23.0	25.0	32.0

CACAO

### SAN MARTÍN

El cultivo de cacao en la zona de Pachiza continuo en la fase de maduración con estado bueno. Durante la semana las temperaturas se mostraron por debajo de sus normales, con temperaturas en la máxima de 30.8°C y mínimas 19°C. Además de las precipitaciones que acumularon 43.7mm. Condiciones ambientales que favorecen el avance del desarrollo de las mazorcas y la ejecución de cosechas selectivas.



Estación Pachiza, cultivo de cacao en maduración

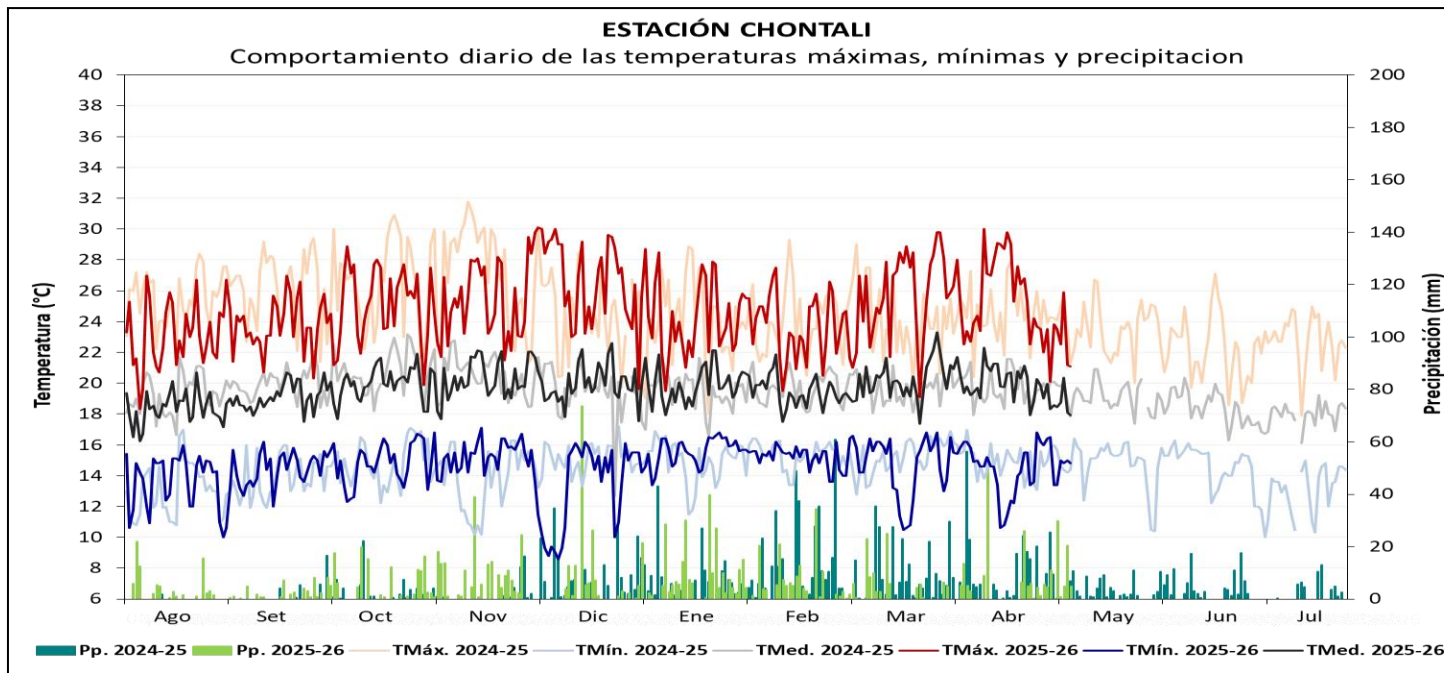
		MONITOREO CACAO ZONA HUALLAGA CENTRAL														CLIMA				REQUERIMIENTO TÉRMICO						
ESTACIÓN	ZONA	FENOLOGÍA												TMAX	TMED	TMIN	PP	TcBaja	Top-	Topt	Top+					
		FASES	INICIO	FINAL	Ago	Set	Oct	Nov	Dic	Ene	Feb	Mar	Abr									May	Jun	Jul		
Pachiza	Huallaga Central	REPOSO VEGETATIVO	1/08/2025															35.0	27.5	19.9	0.0	15.0	23.0	25.0	32.0	
		BOTÓN FLORAL	1/09/2025	25/09/2025															33.1	26.4	19.6	28.0	15.0	23.0	25.0	32.0
		FLORACIÓN	26/09/2025	20/10/2025															34.0	27.0	20.0	31.0	15.0	23.0	25.0	32.0
		FRUCTIFICACIÓN	21/10/2025	20/02/2026															33.5	26.9	20.2	36.0	15.0	23.0	25.0	32.0
		MADURACIÓN	21/02/2026																33.1	26.4	19.7	43.7	15.0	23.0	25.0	32.0

CACAO



### CAJAMARCA

En las zonas de monitoreo de Chontali las plantaciones de café de la variedad Catimor, continuaron en fructificación con estado bueno. Durante la semana, las temperaturas oscilaron entre 14.7°C y 22.6°C, con una precipitación acumulada de 71.9 mm. Estas condiciones ambientales, continúan favoreciendo crecimiento de las bayas, realizándose cosechas.



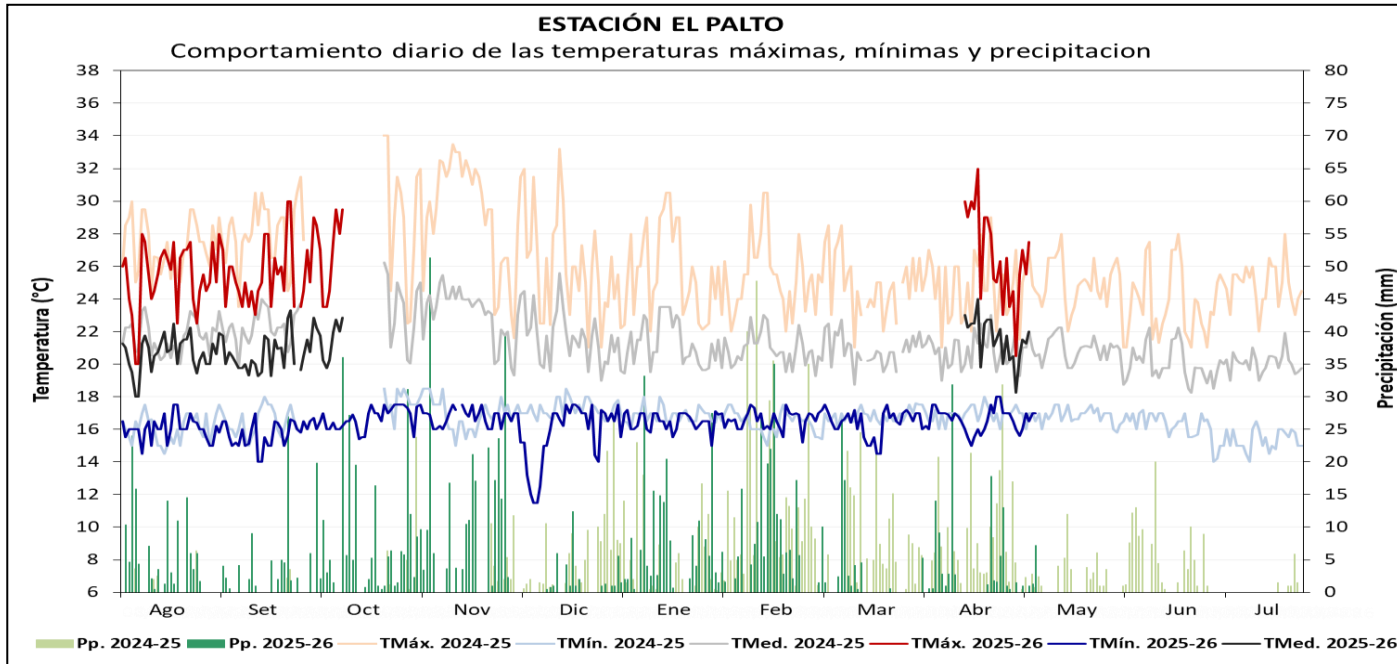
ESTACIÓN	CULTIVO	VARIEDAD	COSECHAS	FENOLOGÍA	CLIMA																
					Ago	Set	Oct	Nov	Dic	Ene	Feb	Mar	Abr	May	Jun	Jul	TMáx.	TMín.	Pp.	TMed.	
CHONTALI	CAFÉ (Bajo seco)	CATIMOR		REPOSO VEGETATIVO													23.1	13.6	82.0	18.4	
				HINCHAZÓN DE YEMAS														23.4	14.0	10.0	18.7
				BOTÓN FLORAL														24.0	14.7	40.3	19.4
				FLORACIÓN														25.2	14.7	83.0	19.9
				FRUCTIFICACIÓN														25.2	14.8	1207.0	20.0
				MADURACIÓN																	



CAFÉ

### AMAZONAS

El Palto (región Amazonas), las temperaturas máximas y mínimas se mantuvieron dentro de los rangos normales para las áreas cafetaleras. Estas condiciones, asociadas a precipitaciones de 12 mm, continúan favoreciendo el adecuado desarrollo fenológico y el buen estado fitosanitario del cultivo de café, particularmente en las variedades Marsellesa, Catimor y Geisha realizándose cosechas .



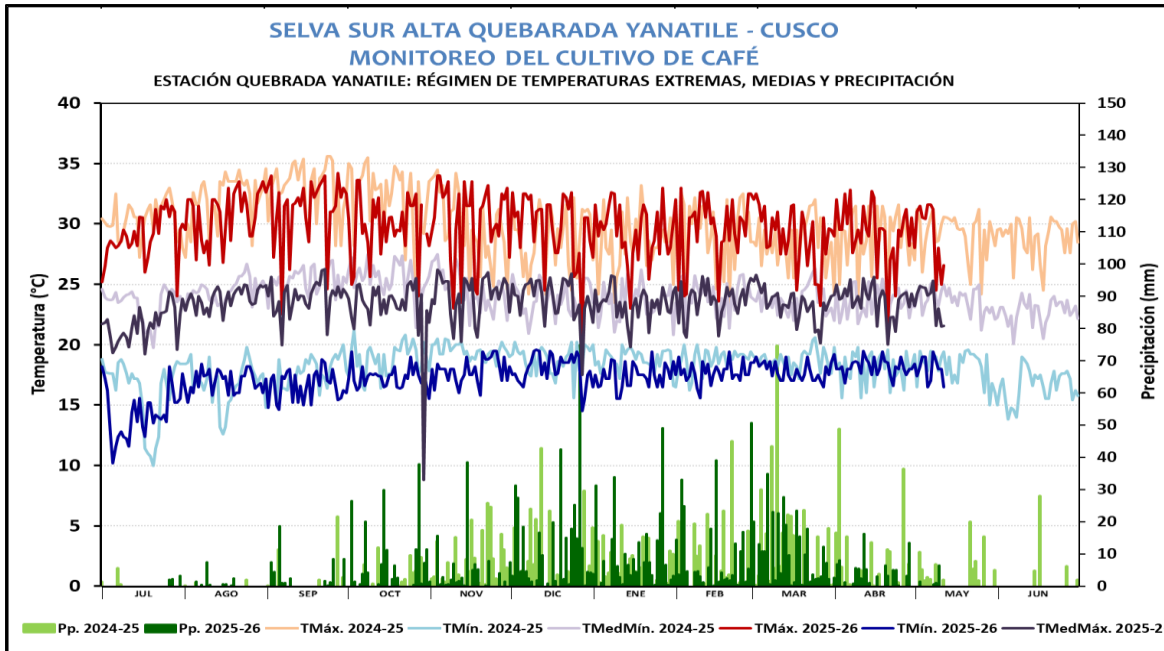
CAMPAÑA 2025 -2026				FENOLOGÍA												CLIMA				
ESTACIÓN	CULTIVO	VARIEDAD	COSECHAS	Ago	Set	Oct	Nov	Dic	Ene	Feb	Mar	Abr	May	Jun	Jul	TMáx.	TMín.	Pp.	TMed.	
EL PALTO	CAFÉ (Secano)	GEISHA		CRECIMIENTO VEGETATIVO												25.2	16.1	102.8	20.6	
				HINCHAZÓN DE YEMAS													25.4	15.9	89.2	20.6
				BOTÓN FLORAL													25.4	15.5	66.2	20.4
				FLORACIÓN													26.1	15.8	74.1	21.0
				FRUCTIFICACIÓN													26.5	16.5	1226.0	21.5
				MADURACIÓN																



CAFÉ

### QUEBRADA YANATILE

En la zona de Quebrada Yanatile, las plantaciones de café (var. Catimor) continúan en la etapa de maduración con buen estado fitosanitario. Este desarrollo ha sido favorecido por condiciones térmicas, tanto diurnas como nocturnas, que oscilan dentro de sus rangos normales. Asimismo, se registraron precipitaciones que están promoviendo el avance de la fase fenológica y facilitando las labores de recolección.



DEPARTAMENTO CUSCO																					
MONITOREO DE CULTIVO DE CAFÉ																					
ESTACIÓN QUEBRADA YANATILE: FASES FENOLÓGICAS DEL CAFÉ CATIMOR																					
ESTACION	FASES	FENOLOGÍA										CLIMA			REQUERIMIENTO TÉRMICO						
		Jul	Ago	Set	Oct	Nov	Dic	Ene	Feb	Mar	Abr	May	Jun	Tmax	Tmin	PP	Tmed	Tc. Baja	Tc. Alta	T. Optima	
QUEBRADA YANATILE	REPOSO VEGETATIVO																				
	HINCHAZÓN DE YEMAS																		0	15	18 - 22
	BOTÓN FLORAL													29.80	14.53	4.20	22.17	15	25	18 - 22	
	FLORACIÓN													29.97	17.01	13.82	23.49	15	28	18 - 24	
	FRUCTIFICACIÓN													30.16	17.35	996.70	23.75	15	28	18 - 24	
	MADURACIÓN													29.41	17.95	539.80	23.68	15	28	18 - 24	



Estación Palto, cultivo de café en maduración