



PERÚ

Ministerio  
del Ambiente



¡EL PERÚ A TODA  
MÁQUINA!

Perú

# **REPORTE AGROMETEOROLÓGICO DE IMPACTOS**

REGIÓN SELVA

Del 03 al 09 de febrero del 2026

Subdirección de Predicción Agrometeorológica-SPA  
Dirección de Agrometeorología-DAM

Breña - Loreto



## Presentación

El Senamhi brinda a productores, tomadores de decisiones, planificadores, medios de comunicación y a la población en general, una síntesis útil y oportuna del monitoreo de cultivos a través del "Reporte agrometeorológico de impactos" a nivel nacional. El Senamhi actualiza esta información semanalmente.

### TOMAR EN CUENTA:

#### TIEMPO:

Refleja las condiciones atmosféricas instantáneas.

#### FENOLOGÍA:

Son los diferentes estados de crecimiento y desarrollo de un cultivo. La fenología es importante para la planificación y manejo de prácticas como el manejo del riego, poda, fertilización, control fitosanitario, entre otras.

#### CLIMA:

Refleja las mismas condiciones atmosféricas instantáneas en meses, años y décadas.

#### ANOMALÍA MENSUAL:

Es la diferencia entre un valor promedio mensual y su respectiva normal climática normal promediada en 30 años.



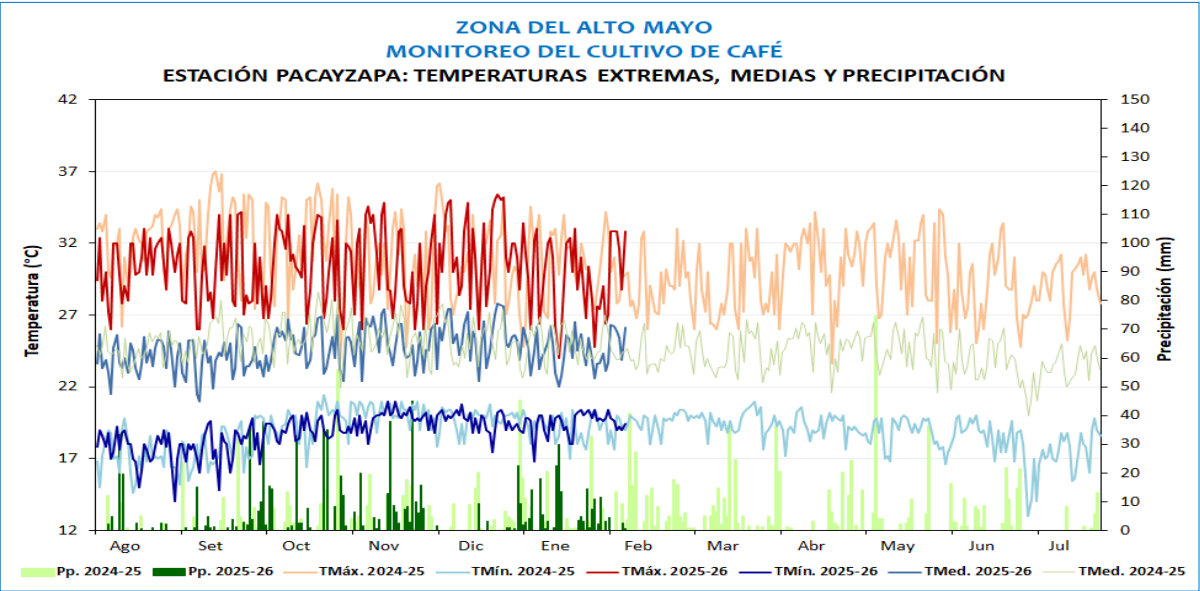
SUSCRÍBETE AL "REPORTE AGROMETEOROLÓGICO DE IMPACTOS":

Ingresa al siguiente link para mas información : [https://docs.google.com/forms/d/1Cs8\\_P0a\\_cKBemFKnLUr2l-wfwzmjF8lxd\\_BAE4g4mqQ/edit](https://docs.google.com/forms/d/1Cs8_P0a_cKBemFKnLUr2l-wfwzmjF8lxd_BAE4g4mqQ/edit) ó escanea el código "QR".

Subdirección de Predicción Agrometeorológica Tel: 988577684 - [511] 614-1413 Consultas y sugerencias: [serviciosagroclimaticos@senamhi.gob.pe](mailto:serviciosagroclimaticos@senamhi.gob.pe)

SAN MARTÍN

En la zona del Alto Mayo, en la estación de Pacayzapa, el cultivo de café continuo en fase de maduración con estado bueno. Durante la semana las condiciones térmicas diurnas y nocturnas, se mostraron por encima y debajo de sus normales respectivamente, con temperaturas de 32.8°C a 26.4 en la máxima y en la mínima entre 20.4°C a 19°C, además de lluvias (10.5 mm). Condiciones que estarían favoreciendo el desarrollo de las plantas. No obstante, se observa la caída anormal de frutos debido a la presencia de antracnosis y la falta de cosechas oportunas.



MONITOREO CAFÉ ZONA ALTO MAYO																									
ESTACIÓN	ZONA	FENOLOGÍA														CLIMA				EQUERIMIENTO TÉRMIC					
		FASES	INICIO	FINAL	Jul	Ago	Set	Oct	Nov	Dic	Ene	Feb	Mar	Abr	May	Jun	TMA	TMED	TMIN	PP	Tcbaja	Top-	Top+	Tcalta	
Pacayzapa (Cultivo de café, variedad catimor, sembrado el 20/01/2012)	Alto Mayo (altitud de la estación 830 m, zona baja)	REPOSO VEGETATIVO																			10.0	18.0	22.0	30.0	
		HINCHAZÓN DE YEMAS	1/07/2025	31/07/2025														28.0	23.0	18.0	20.8	10.0	18.0	22.0	30.0
		BOTÓN FLORAL	1/08/2025	19/08/2025														30.3	23.8	17.3	2.9	10.0	18.0	22.0	30.0
		FLORACIÓN	20/08/2025	12/09/2025														29.4	23.5	17.5	17.5	10.0	18.0	22.0	30.0
		FRUCTIFICACIÓN	13/09/2025	27/12/2025														30.5	25.1	19.7	12.2	10.0	18.0	22.0	30.0
		MADURACIÓN	28/12/2025															30.6	25.1	19.5	14.2	10.0	18.0	22.0	30.0

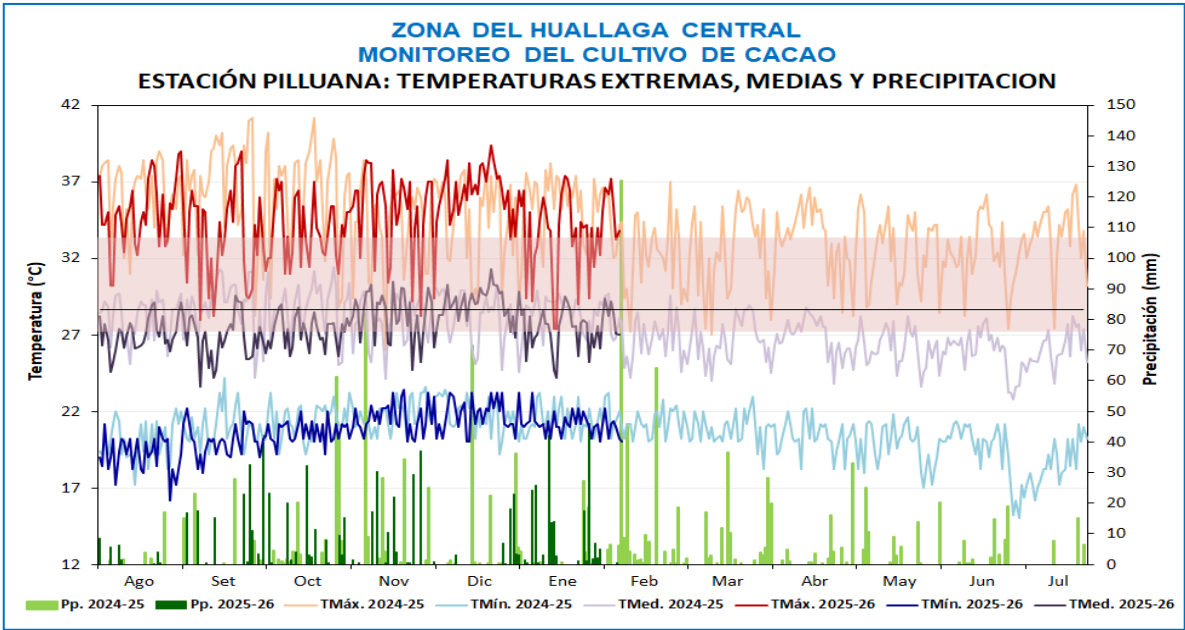


Estación de Pacayzapa, cultivo de café



SAN MARTÍN

En la zona de Pilluana, las plantaciones de cacao variedad CCN51 continuaron en fructificación en estado bueno, las temperaturas diurnas y nocturnas estuvieron por encima de sus normales y por debajo respectivamente. Con respecto a las lluvias se mostraron inferiores a la semana previa. No obstante, la humedad residual favorece la incidencia de moniliasis en algunos frutos.



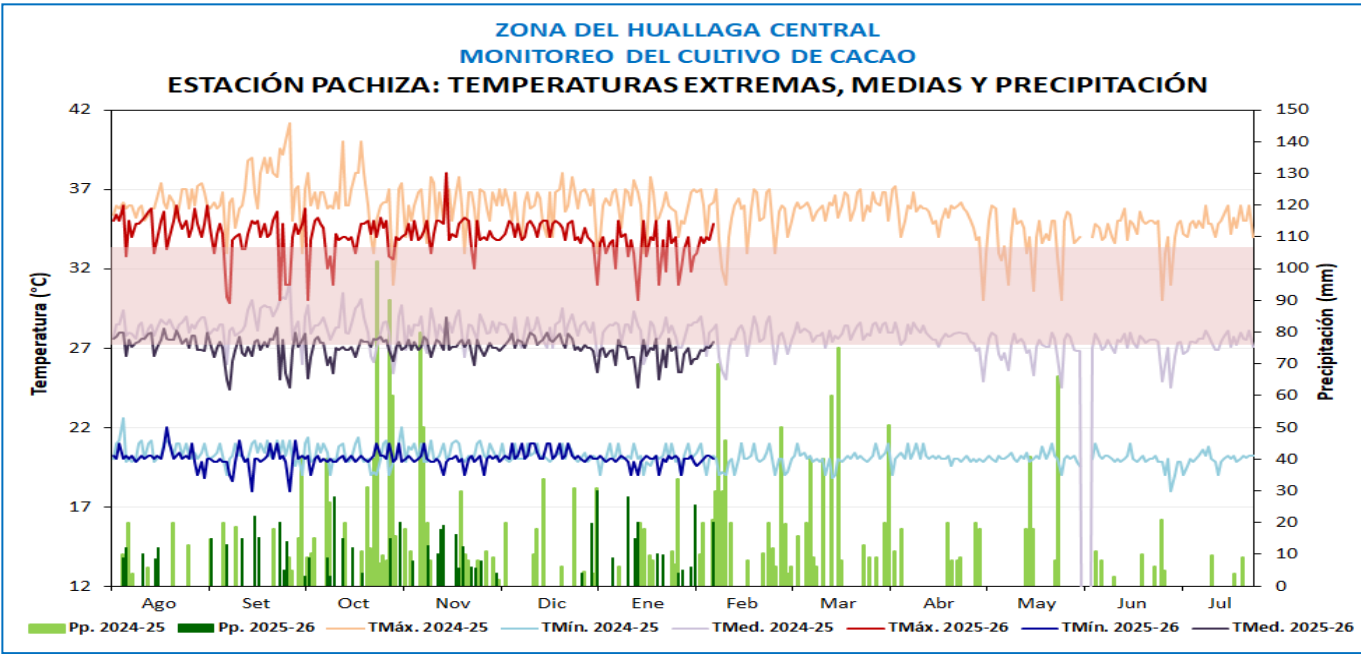
Estación de Pilluana, cultivo de cacao

MONITOREO CACAO ZONA HUALLAGA CENTRAL																									
ESTACIÓN	ZONA	FENOLOGÍA															CLIMA				REQUERIMIENTO TÉRMICO				
		FASES	INICIO	FINAL	Ago	Set	Oct	Nov	Dic	Ene	Feb	Mar	Abr	May	Jun	Jul	TMAX	TMED	TMIN	PP	TcBaja	Top-	Topt	Top+	
Pilluana (cultivo de cacao, variedad CCN51, sembrado el 10/04/2010)	Huallaga Central (210 m, orilla al río Huallaga)	REPOSO VEGETATIVO	15/10/2025	20/10/2025													34.2	27.5	20.8	53.4	15.0	23.0	25.0	32.0	
		BOTÓN FLORAL	21/10/2025	15/11/2025														33.5	27.1	20.7	36.1	15.0	23.0	25.0	32.0
		FLORACIÓN	16/11/2025	27/11/2025														34.5	28.3	22.1	41.3	15.0	23.0	25.0	32.0
		FRUCTIFICACIÓN	28/11/2025															35.0	27.9	20.8	5.4	15.0	23.0	25.0	32.0
		MADURACIÓN																				15.0	23.0	25.0	32.0

CACAO

SAN MARTÍN

En la estación de Pachiza, los cultivos de cacao continúan en fructificación con estado bueno. Las condiciones registradas fueron temperaturas entre 30°C a 35°C y mínimas entre 19.0°C a 20.2°C. Con lluvias superiores a la semana previa, condiciones ambientales que estarían favoreciendo el crecimiento y desarrollo del fruto. No obstante, se evidenció las afectaciones por moniliasis en los frutos.



MONITOREO CACAO ZONA HUALLAGA CENTRAL																									
ESTACIÓN	ZONA	FENOLOGÍA															CLIMA				REQUERIMIENTO TÉRMICO				
		FASES	INICIO	FINAL	Ago	Set	Oct	Nov	Dic	Ene	Feb	Mar	Abr	May	Jun	Jul	TMAX	TMED	TMIN	PP	TcBaja	Top-	Topt	Top+	
Pachiza	Huallaga Central	REPOSO VEGETATIVO	1/08/2025															35.0	27.5	19.9	0.0	15.0	23.0	25.0	32.0
		BOTÓN FLORAL	1/09/2025	25/09/2025														33.1	26.4	19.6	28.0	15.0	23.0	25.0	32.0
		FLORACIÓN	26/09/2025	20/10/2025														34.0	27.0	20.0	31.0	15.0	23.0	25.0	32.0
		FRUCTIFICACIÓN	21/10/2025															33.5	26.8	20.0	51.4	15.0	23.0	25.0	32.0
		MADURACIÓN																				15.0	23.0	25.0	32.0

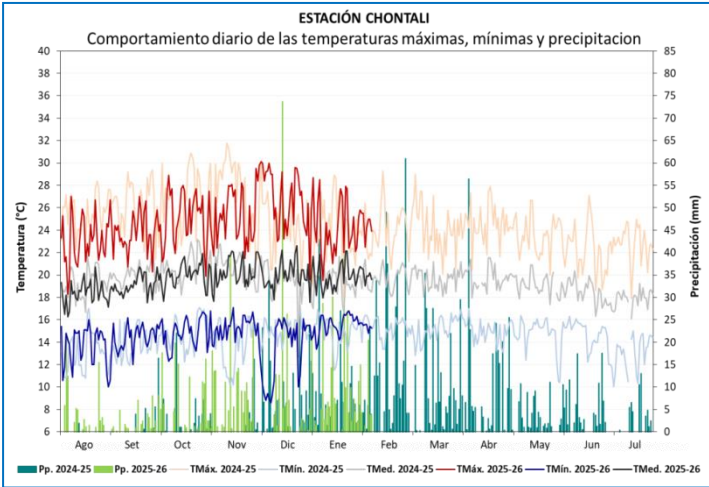
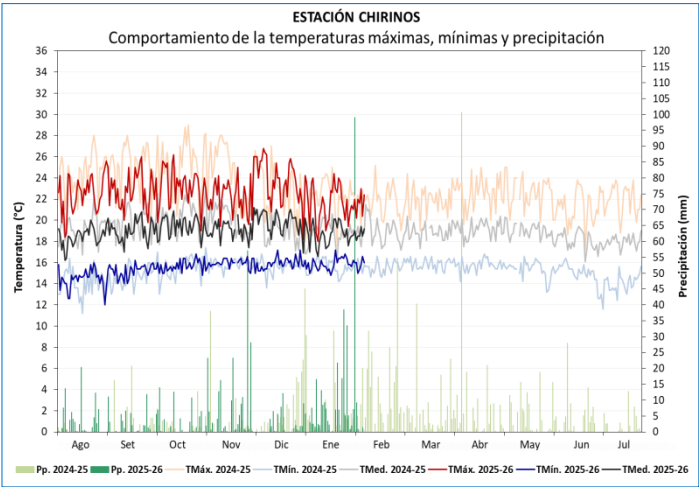


CACAO



CAJAMARCA

En las zonas de monitoreo de Chirinos y Chontali las plantaciones de café de la variedad Marsellesa y Catimor respectivamente, continuaron en fructificación con estado bueno. Las condiciones ambientales en la semana se mostraron favorables debido a las lluvias reportadas que promueven el llenado y desarrollo de granos. Asimismo, las temperaturas máximas se mostraron entre sus normales climáticas.



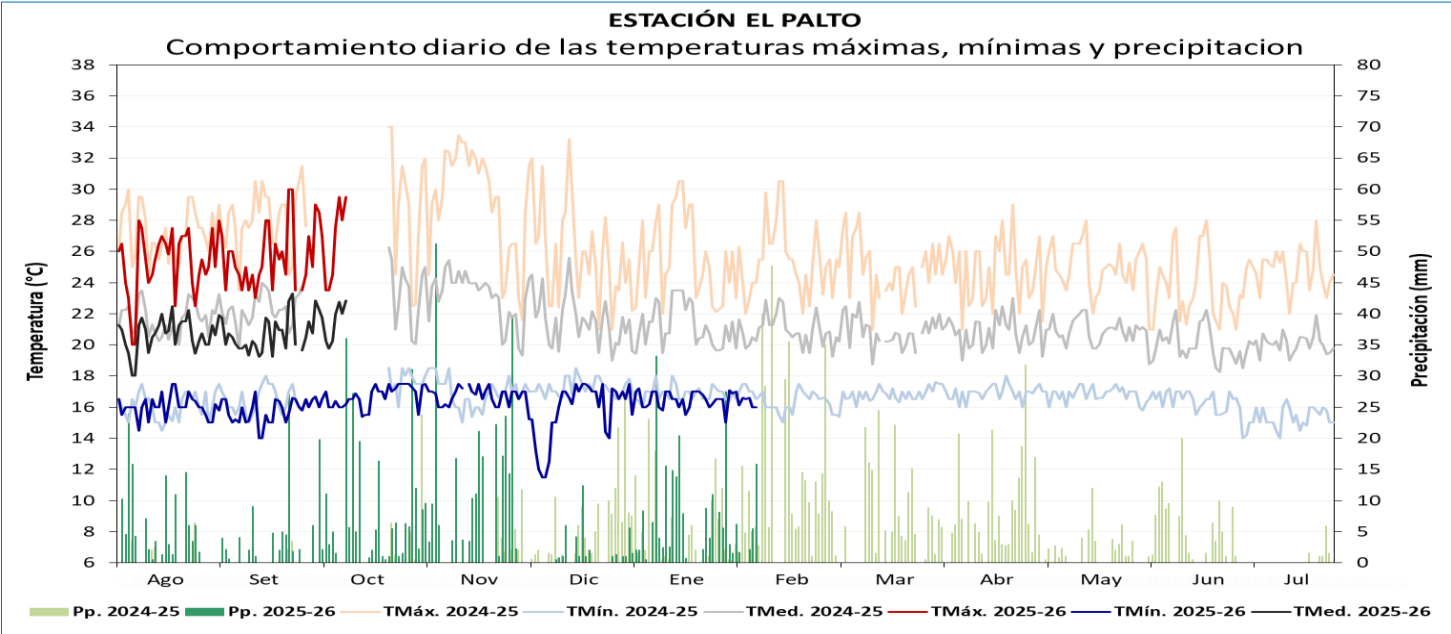
CAMPAÑA 2025 -2026				FENOLOGÍA	Ago	Set	Oct	Nov	Dic	Ene	Feb	Mar	Abr	May	Jun	Jul	CLIMA			
ESTACIÓN	CULTVO	VARIEDAD	COSECHAS		TMáx.	TMín.	Pp.	TMed.												
CHIRINOS	CAFÉ (Secano)	MARSELLESA		REPOSO VEGETATIVO													22.5	14.6	115.9	18.5
				HINCHAZÓN DE YEMAS													22.6	14.9	31.4	18.8
				BOTÓN FLORAL													23.0	15.3	34.7	19.2
				FLORACIÓN													22.9	15.5	18.2	19.2
				FRUCTIFICACIÓN													22.6	15.9	693.5	19.2
				MADURACIÓN																

				FENOLOGÍA	Ago	Set	Oct	Nov	Dic	Ene	Feb	Mar	Abr	May	Jun	Jul	CLIMA			
ESTACIÓN	CULTVO	VARIEDAD	COSECHAS		TMáx.	TMin.	Pp.	TMed.												
CHONTALI	CAFÉ  (Bajo secano)	CATIMOR		REPOSO VEGETATIVO													23.1	13.6	82.0	18.4
				HINCHAZÓN DE YEMAS													23.4	14.0	10.0	18.7
				BOTÓN FLORAL													24.0	14.7	40.3	19.4
				FLORACIÓN													25.2	14.7	83.0	19.9
				FRUCTIFICACIÓN													25.4	14.8	752.4	20.1
				MADURACIÓN																

Plantaciones de café, Estación Chirinos

AMAZONAS

En la zona de El Palto (Amazonas) el cultivo de café de la variedad Geisha se encuentra en plena fructificación presentando estado bueno. Las lluvias (31.2 mm.) en la semana favorecieron el llenado y desarrollo de las bayas.



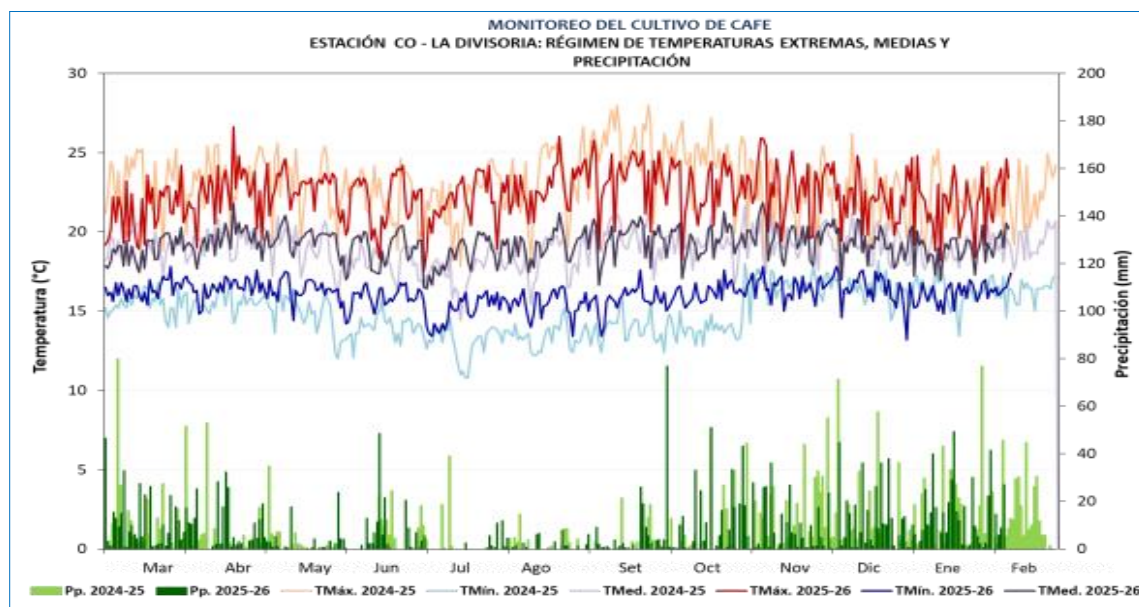
CAMPAÑA 2025 -2026				FENOLOGÍA	Ago	Set	Oct	Nov	Dic	Ene	Feb	Mar	Abr	May	Jun	Jul	CLIMA			
ESTACIÓN	CULTVO	VARIEDAD	COSECHAS														TMáx.	TMín.	Pp.	TMed.
EL PALTO	CAFÉ (Secano)	GEISHA		CRECIMIENTO VEGETATIVO													25.2	16.1	102.8	20.6
				HINCHAZÓN DE YEMAS													25.4	15.9	89.2	20.6
				BOTÓN FLORAL													25.4	15.5	66.2	20.4
				FLORACIÓN													26.1	15.8	74.1	21.0
				FRUCTIFICACIÓN														16.4	845.3	
				MADURACIÓN																



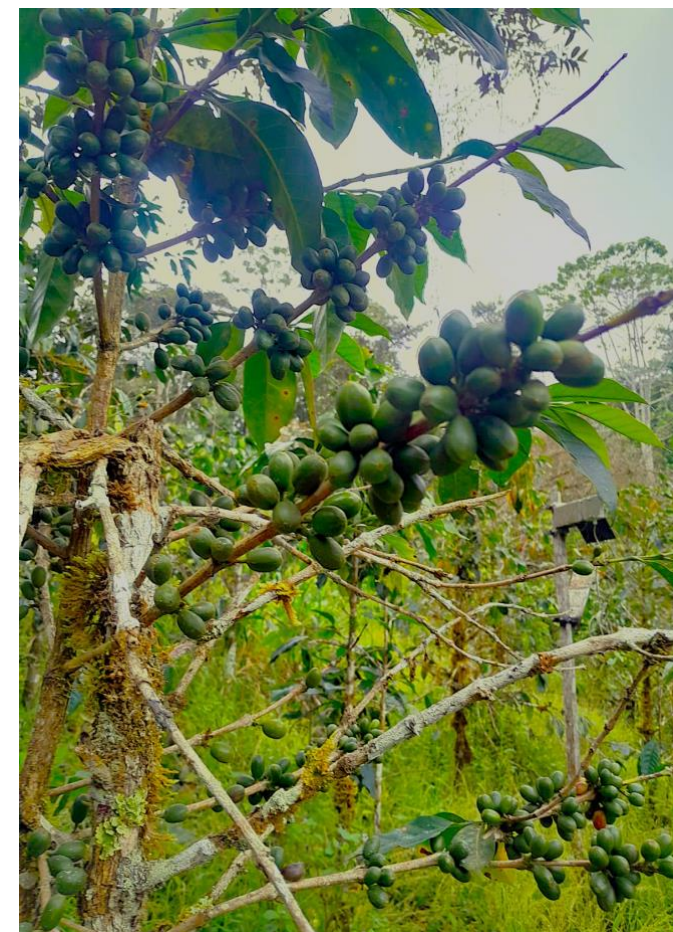


## HUÁNUCO

En la CO-La Divisoria, distrito de Hermilio Valdizán, el cultivo de café variedad Catimor, se encuentra en la fase fenológica de fructificación. Durante la semana, las condiciones climáticas han sido favorables, con disponibilidad hídrica en el suelo y temperaturas medias ideales para el desarrollo de los frutos. Sin embargo, se ha detectado la presencia de ojo de gallo (*Mycena citricolor*).



MONITOREO CAFE ZONA DE PRODUCCIÓN LA DIVISORIA																					
																		semana del 03 al 09 de febrero			
ESTACIÓN	ZONA	FENOLOGÍA	Mar	Abr	May	Jun	Jul	Ago	Set	Oct	Nov	Dic	Ene	Feb	Tmax	Tmin	T MEDIA	PP (mm)	ÓPTIMO TÉRMICO		
LA DIVISORIA	HERMILIO VALDIZAN	HINCHAZON DE YEMAS																		RANGO DE TEMPERATURAS ÓPTIMAS 21,5-29,5 °C	
		BOTON FLORAL																		Entre 10-32 °C varios procesos fisiológicos se inhiben	
		FLORACION																		Temperatura optima 21°C	
		FRUCTIFICACION														22.6	16.3	19.5	97.9	Temperatura mínima absoluta crítica 10 °C	
		MADURACION																		PRECIPITACION MINIMA DE 1200 mm BIEN DISTRIBUIDA EN EL AÑO	

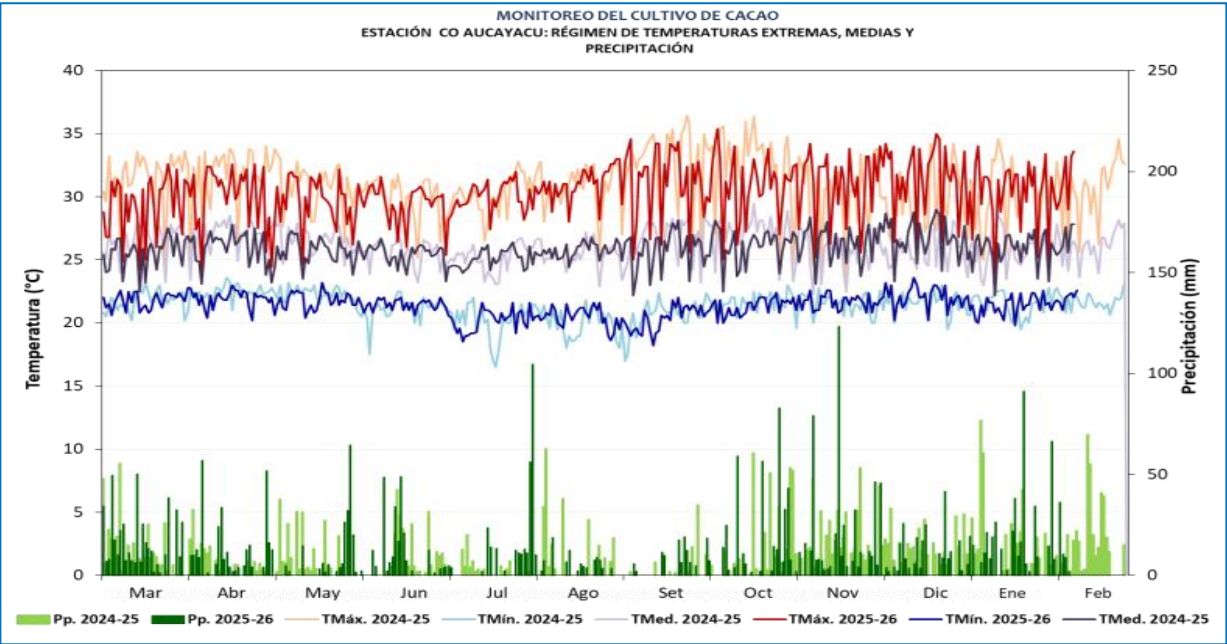


Estación La Divisoria, cultivo de café



HUÁNUCO

En la zona de Aucayacu, distrito de José Crespo y Castillo, el cultivo de cacao variedad CCN 51, que se encuentra en la fase fenológica de fructificación. Durante la semana, las condiciones climáticas han sido favorables para el desarrollo de esta fase crítica, gracias a las lluvias que han proporcionan la humedad necesaria en el suelo debido a que ha superado su normal climática. Aunque las temperaturas fueron ideales, la disponibilidad de agua ha beneficiado el crecimiento de las plantas.



MONITOREO CACAO ZONA DE PRODUCCIÓN AUCAYACU																				
		semana del 03 al 09 de febrero																		
ESTACIÓN	ZONA	FENOLOGÍA	Mar	Abr	May	Jun	Jul	Ago	Set	Oct	Nov	Dic	Ene	Feb	Tmax	Tmin	T media	PP(mm)	ÓPTIMO TÉRMICO	
AUCAYACU	JOSE CRESPO Y CASTILLO	BOTON FLORAL																	RANGO DE TEMPERATURAS OPTIMAS 21,5-29,5 °C	
		FLORACION																	Entre 10-15 °C varios procesos fisiologicos se inhiben,	
		FRUCTIFICACION														30.7	21.8	26.3	65.0	Temperatura mínima absoluta critica 10 °C
		MADURACION																		PRECIPITACION MINIMA DE 1200 mm BIEN DISTRIBUIDAS EN EL AÑO



Estación Aucayacu, cultivo de Cacao

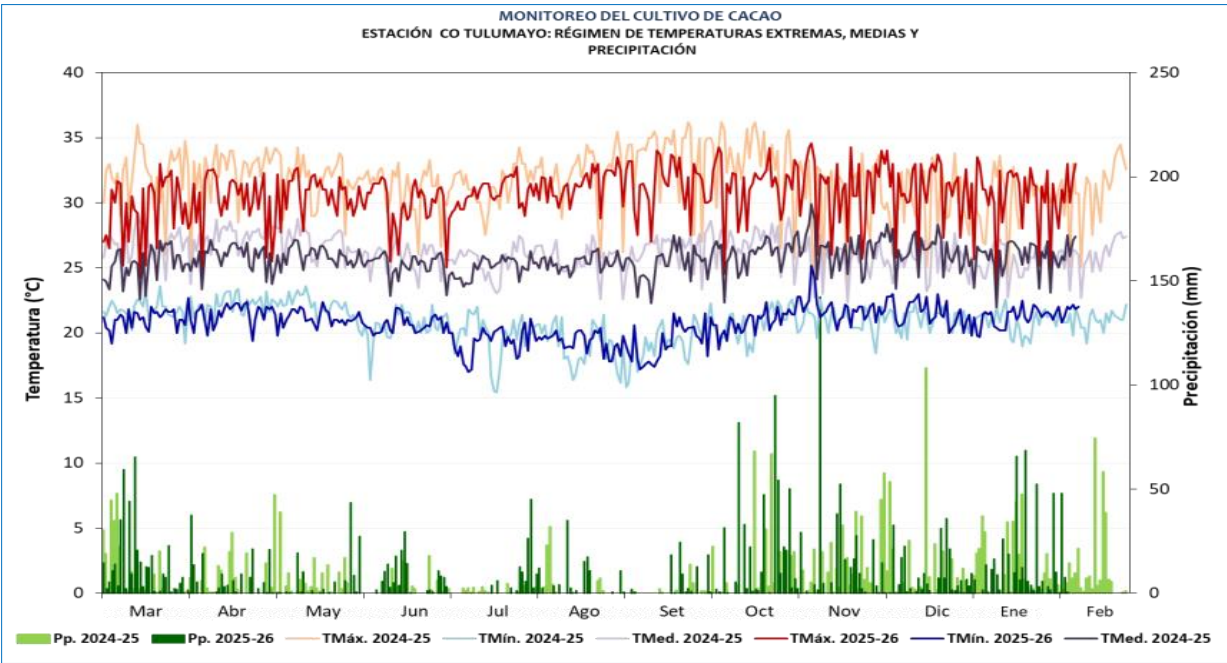


CACAO



HUÁNUCO

En la estación de Tulumayo, distrito de José Crespo y Castillo, se está monitoreando el cultivo de cacao variedad CCN 51, que se encuentra en la fase fenológica de maduración. Las precipitaciones en el periodo, han proporcionado humedad en el suelo, beneficiando el crecimiento y desarrollo de la mazorca. Además, de las temperaturas entre normales a cálidas.



ESTACIÓN		ZONA	FENOLOGÍA	semana del 03 al 09 de febrero												Tmax	Tmin	T MEDIA	PP (mm)	ÓPTIMO TÉRMICO
				Mar	Abr	May	Jun	Jul	Ago	Set	Oct	Nov	Dic	Ene	Feb					
TULUMAYO	JOSE CRESPO Y CASTILLO	BOTON FLORAL																		RANGO DE TEMPERATURAS OPTIMAS 21,5-29,5 °C
		FLORACION																		Entre 10-15 °C varios procesos fisiologicos se inhiben,
		FRUCTIFICACION																		Temperatura minima absoluta critica 10 °C
		MADURACION														30.5	21.7	26.1	66.2	PRECIPITACION MINIMA DE 1200 mm BIEN DISTRIBUIDAS EN EL AÑO



Estación Tulumayo, cultivo de cacao

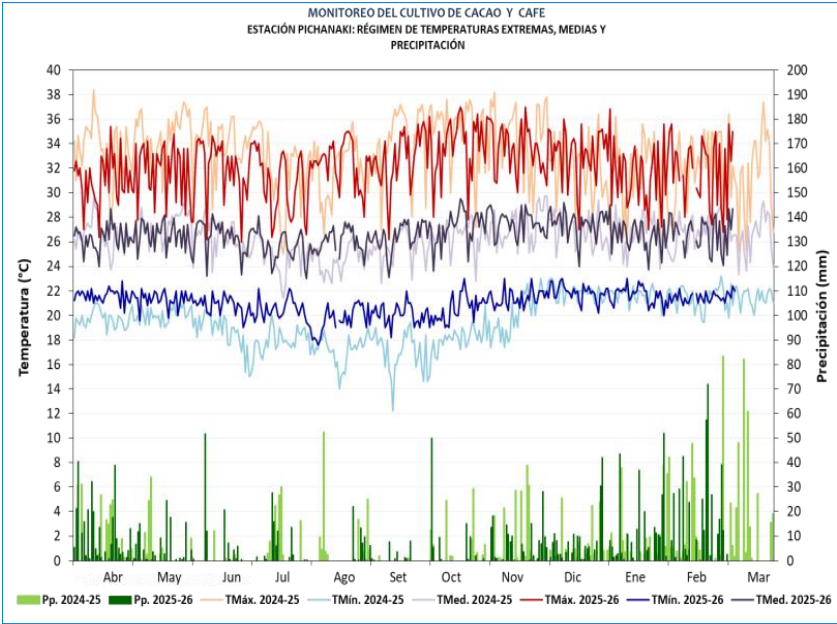


HUÁNUCO

En la estación de Pichanki, los cultivos de cacao de CCN51 y café var. Catuay se encontraron en fructificación y maduración respectivamente con estado bueno, debido a la ocurrencia de precipitaciones y temperaturas entre sus normales para su temporada, asimismo, en zonas localizadas se evidenció mayor cantidad de malezas y la presencia de enfermedades fungosas como moniliasis en cacao.



Estación Pichanki, cacao en fructificación



Estación Pichanki, café en maduración

MONITOREO CACAO VAR CCN 51 - ZONA DE PRODUCCION SELVA CENTRAL - 2025-2026																		
ESTACIÓN	ZONA	FENOLOGÍA	Jul	Aug	Sep	Oct	Nov	Dic	Ene	Feb	Mar	Abr	May	Jun	TMAX	TMIN	TMEDIA	PP
PICHANKI	SELVA CENTRAL	BOTON FLORAL													33.2	21.0	27.1	517.1
		FRUCTIFICACION													31.6	21.5	26.6	650.0

MONITOREO CAFÉ VAR. CATUAY - ZONA DE PRODUCCION SELVA CENTRAL - 2025-2026																		
ESTACIÓN	ZONA	FENOLOGÍA	Mar	Abr	May	Jun	Jul	Aug	Sep	Oct	Nov	Dic	Ene	Feb	TMAX	TMIN	TMEDIA	PP
PICHANKI	SELVA CENTRAL	HICHAZON DE YEMAS													31.4	21.5	26.5	381.1
		BOTON FLORAL													32.6	20.9	26.7	19.1
		FLORACION													31.3	21.2	26.3	86.1
		FRUCTIFICACION													32.6	20.8	26.7	744.9
		MADURACION													31.6	21.5	26.6	617.5

CACAO

CAFÉ